

Département du Doubs
Commune des Fontenelles

PLAN LOCAL D'URBANISME

Élaboration

ANNEXE

Bois soumis au régime forestier

Dossier arrêté

6.5

Arrêté par délibération du Conseil Municipal le : **10/07/2023**

Visé par le Préfet le :



Initiative Aménagement et Développement
4, Passage Jules Didier - 70000 Vesoul
03.84.75.46.47 / initiativead@orange.fr

Prélude
30 rue de Roche - 25360 Nancray
03.81.60.05.48 / contact@prelude-be.fr



Forêt communale des Fontenelles

Surface totale : 153.52 ha

Plan de situation

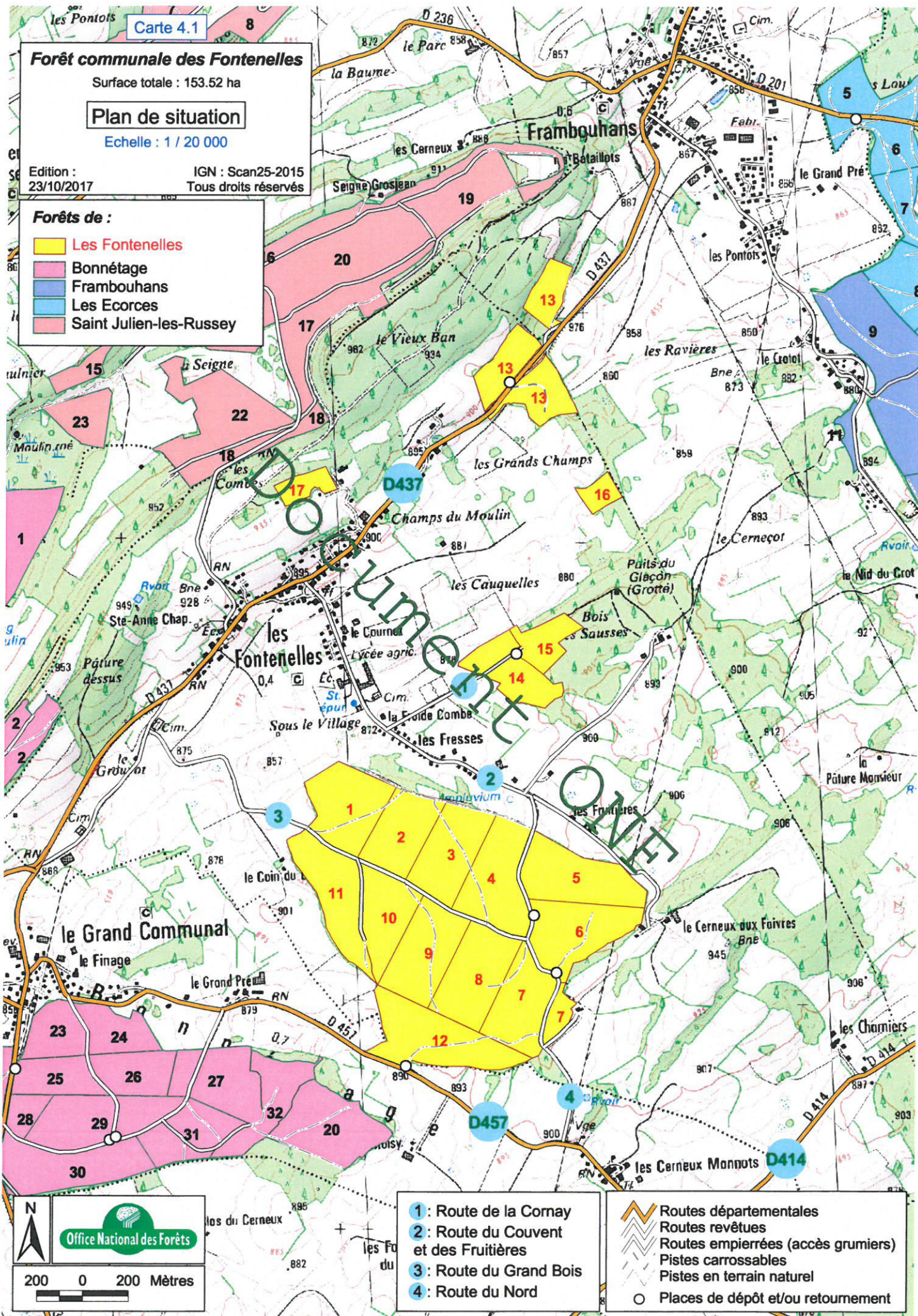
Echelle : 1 / 20 000

Edition :
23/10/2017

IGN : Scan25-2015
Tous droits réservés

Forêts de :

- Les Fontenelles
- Bonnétagé
- Frambouhans
- Les Ecorces
- Saint Julien-les-Russey



- 1 : Route de la Cornay
- 2 : Route du Couvent et des Fruitières
- 3 : Route du Grand Bois
- 4 : Route du Nord

- Routes départementales
- Routes revêtues
- Routes empierrées (accès grumiers)
- Pistes carrossables
- Pistes en terrain naturel
- Places de dépôt et/ou retournement

N

Office National des Forêts

200 0 200 Mètres