

Carnet d'exploration

*À la recherche des habitants
cachés de Vendeuil-Caply...*



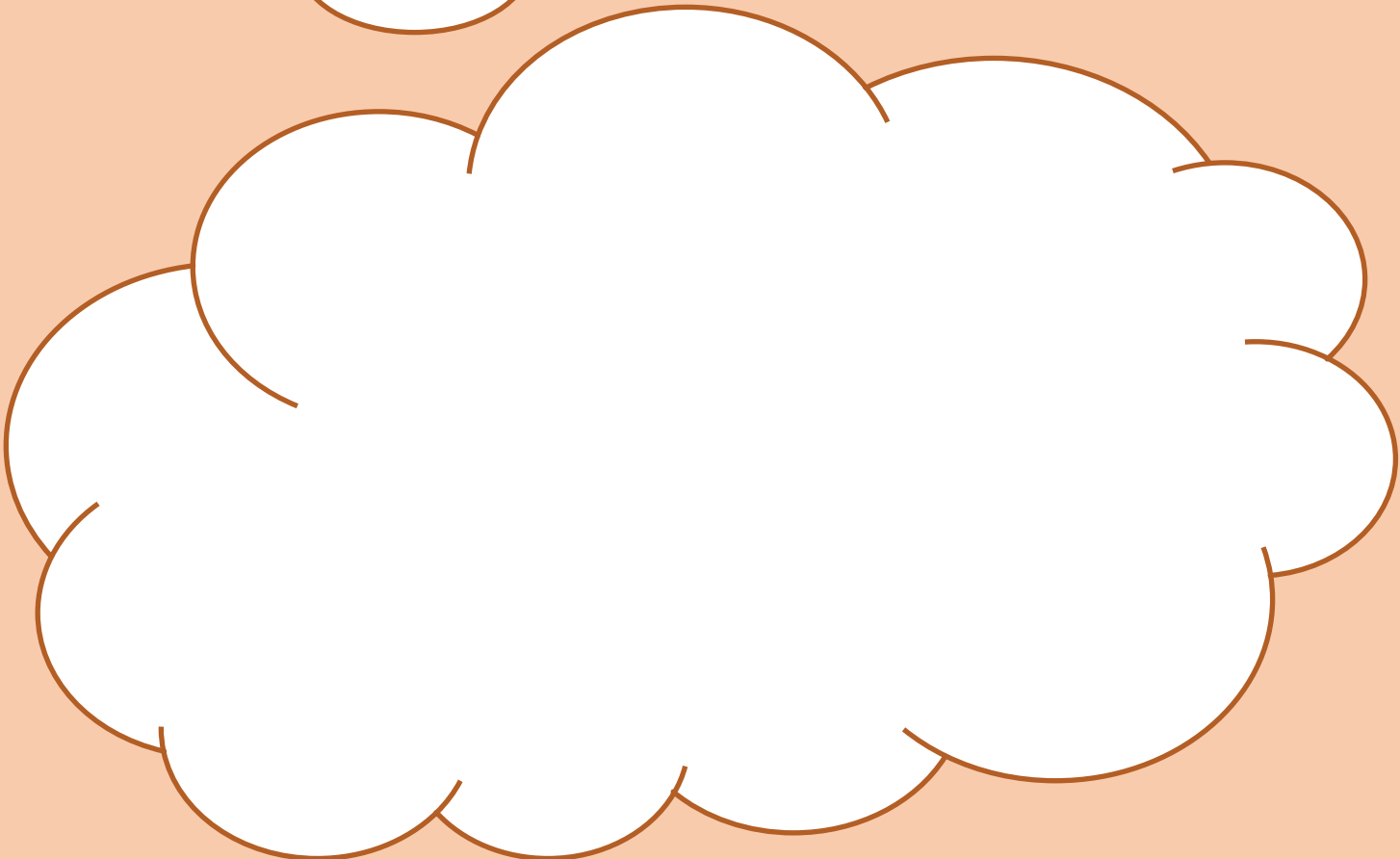
*Suis-moi pour en apprendre
plus sur les habitants de
Vendeuil-Caply. Je suis moi-
même une vendeuilloise-
caplyssienne !*



*Commençons par les alentours du
musée et du théâtre.*

*Ferme tes yeux et écoute. Entends-
tu des bruits ?*

Note ce qui fait du bruit.



Maintenant : observons !

*Ramasse une feuille de végétal et
dessine-la. Garde ensuite ta feuille
pour la faire sécher et la coller
dans ton carnet.*



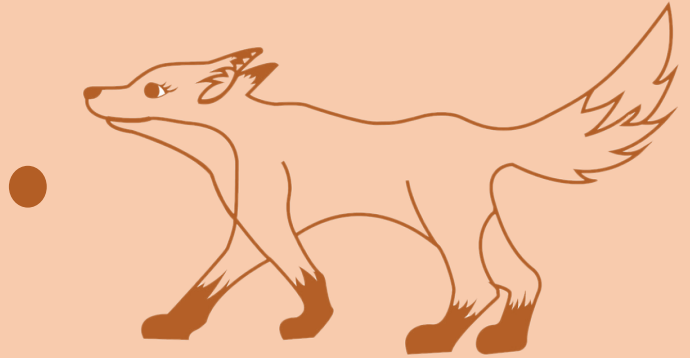
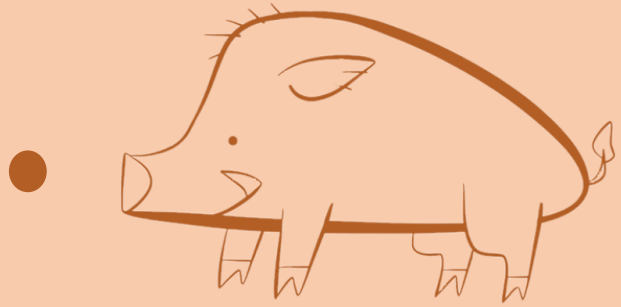
Parlons un peu de moi maintenant : je m'appelle Sidonie et les archéologues m'ont retrouvée en creusant et en fouillant juste sous tes pieds.

Un artisan a fabriqué des dizaines d'animaux comme moi durant l'Antiquité.



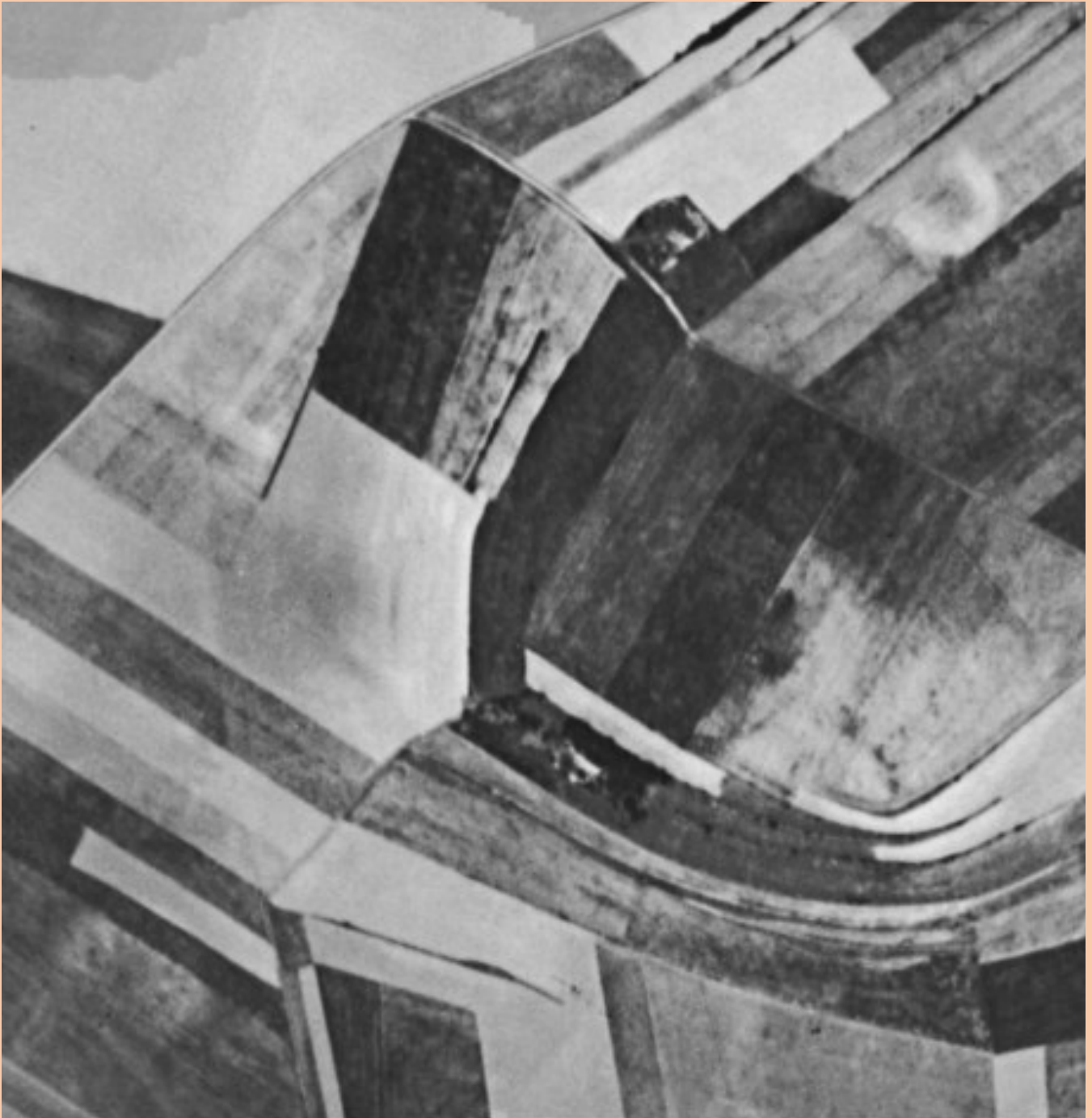
À ton avis, à quelle espèce appartiens-je ?

.....



*Chaque animal laisse des traces différentes sur le sol.
Aide-moi à retrouver à qui appartiennent ces traces et surtout les miennes !*

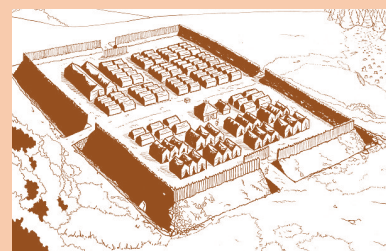
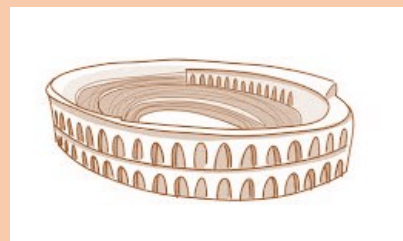
Je date de l'époque gallo-romaine, le théâtre date de la même période : allons le voir !

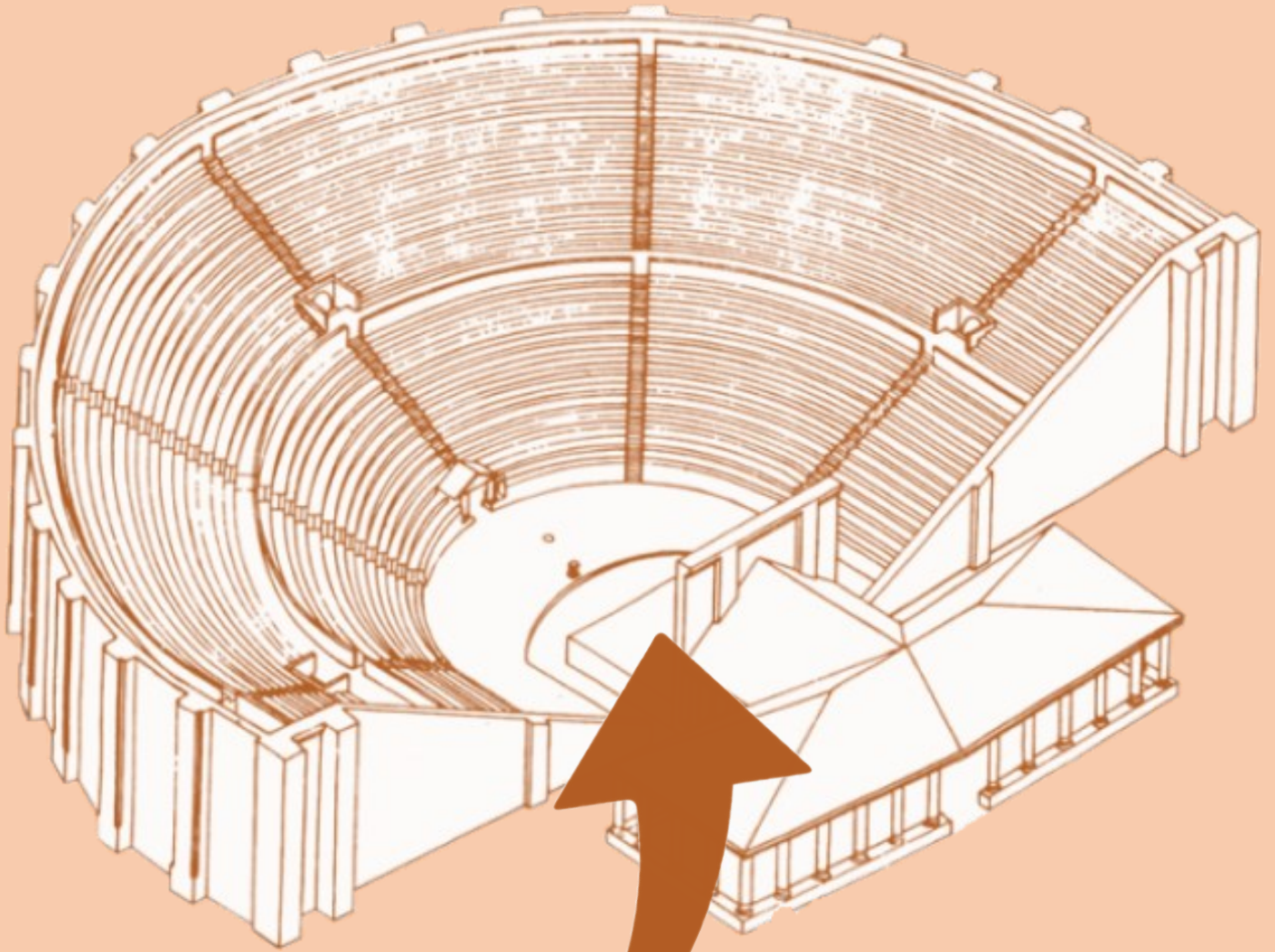


Le théâtre antique a été découvert grâce à des photos aériennes, c'est-à-dire prises du ciel. En voici une, observe bien et entoure la trace du théâtre.



Pour la seconde photo, repasse au crayon les traces puis entoure le monument qui semble correspondre.





Place-toi sur la scène du théâtre, indiquée par la flèche.

Le reste de ta classe va s'asseoir dans les gradins.

Chante une chanson que tu connais et demande leur s'ils t'entendent et s'ils comprennent les paroles. À toi de jouer !

Sur le chemin entre le théâtre et le musée, j'ai laissé des petits cailloux. Essaye de trouver un silex. Cette pierre était taillée et utilisée comme outil par les hommes



Silex bruts :



Silex taillés en outils et retrouvés à Vendeuil-Caply

Hache



Grattoir



Relie chaque outil à son utilisation.

Attention, il y a un intrus...

*Et voilà, tu connais les habitants du site de
Vendeuil-Caply. Nous sommes
nombreux : animaux vivants, animaux
sculptés, vieilles pierres, végétaux...*

Bien loin d'un site abandonné !





*Figurine en terre cuite polychromée, II^{ème} siècle,
site de Vendeuil-Caply.*

Conception

Service des publics

Lorelei Schwan, enseignante chargée de mission

Crédits photographiques :

*Musée archéologique de l'Oise ; F.-X. Bondois ; A. Amaury ; R.
Agache/Ministère de la Culture ; V. Delebarre*

Musée archéologique de l'Oise

1 rue les Marmousets

60120 Vendeuil-Caply

03.64.58.80.00

accueil@m-a-o.org

m-a-o.org



@museearcheologiqueoise



@museearcheologiquedeloise



**musée
archéologique
de l'Oise**



**académie
Amiens**

**RÉGION ACADÉMIQUE
HAUTS-DE-FRANCE**

