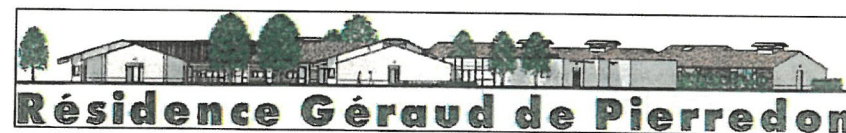
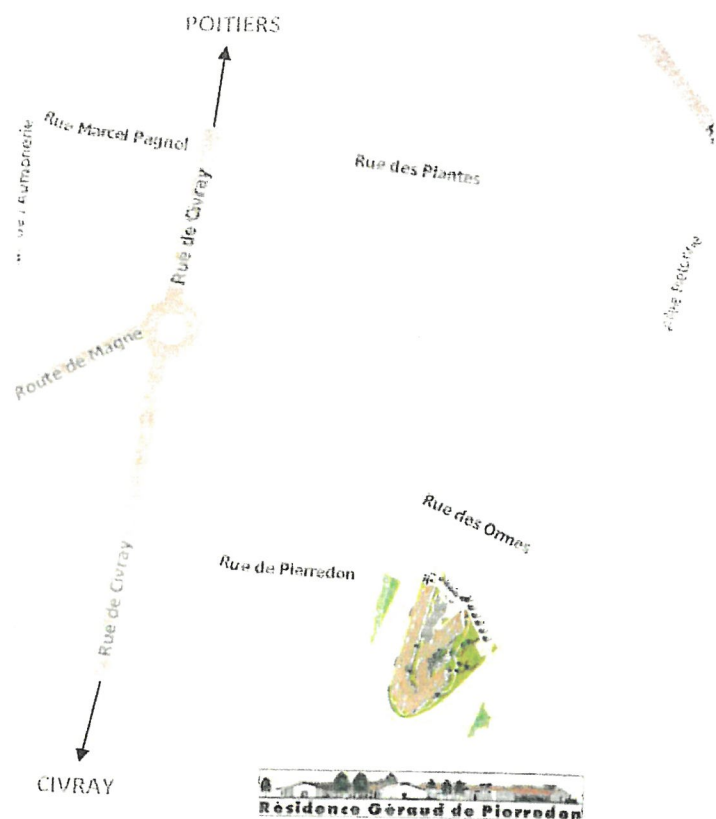


## Plan d'accès Gençay



Résidence Géraud de Pierredon  
1 Rue de Pierredon 86160 Gençay  
Tél : 05/49/59/42/74  
Fax : 05/49/59/56/28  
Email : [contact@ehpadgençay.fr](mailto:contact@ehpadgençay.fr)

## Historique



Le Comte Géraud Michel de Pierredon, qui habitait à Magné, Bailli Grand Croix de l'Ordre de Malte et Commandeur de la Légion d'Honneur, s'est personnellement impliqué en donnant un terrain, pour l'implantation d'un Etablissement d'Hébergement pour Personnes Agées Dépendantes, à Gençay.

La première pierre de cette Résidence qui porte son nom, a été posée par lui-même le samedi 14 janvier 2006.

## La liberté d'aller et venir

Le Résidant est libre de se déplacer sans contrainte. Toutefois, le décret n°2016-1743 du 15 décembre 2016 relatif à l'annexe au contrat de séjour dans les établissements d'hébergement sociaux et médico-sociaux pour personnes âgées définit les mesures individuelles relatives à la liberté d'aller et venir pour les Résidants selon leur état de dépendance.

En concertation avec le médecin coordonnateur et l'équipe pluridisciplinaire, une évaluation pourra être faite pour évaluer les risques d'errance et les bénéfices de mesures envisagées pour assurer l'intégrité physique et la sécurité du Résidant afin de soutenir l'exercice de sa liberté d'aller et venir.







Le personnel propose des activités adaptées à votre dépendance : jeux de sociétés, lecture, rencontres inter-générationnelles, activités manuelles, travail de mémoire, atelier pâtisserie, chorale sports adaptés et intervention de l'Association ReSanté-vous...

Ces animations proposées plusieurs fois par mois.



### Les fêtes

Chaque année sont organisées des fêtes à thèmes selon les périodes de l'année



## Le C.C.A.S à votre Ecoute

Le Maire de la commune de Gençay et Président du C.C.A.S avec son Conseil d'Administration s'efforcent de répondre à leur population vieillissante.



M. Bock François,  
Maire et Président du CCAS.

### Une Equipe qui vous entoure

La Direction de la Résidence Géraud de Pierredon, et toute son Equipe vous remercient de la confiance que vous leur accordez.

Vous serez accueilli par un Personnel compétent qui sera à votre écoute pour vous apporter des soins de qualité, du réconfort, du soutien, dans un environnement chaleureux et convivial.



Mme Girard Valérie, Directrice

### Des soins personnalisés

Le Médecin Coordinateur élabore et met en œuvre un projet de soins, avec le concours de l'Equipe soignante et intervenants libéraux, afin d'apporter des réponses aux besoins médicaux des Résidents.



M. Cornu Pierre,  
Géronte, Médecin responsable.

## Du personnel qualifié

L'établissement emploie du personnel qualifié pour prendre en soins les personnes âgées.

Chaque jour, quelque qu'il soit, interviennent des agents compétents et dévoués :

- ❖ Une infirmière coordinatrice,
- ❖ Des infirmières diplômées d'état,
- ❖ Des assistantes en soins gériatriques,
- ❖ Des aides médicaux psychologiques,
- ❖ Des aides-soignantes,
- ❖ Des accompagnants éducatifs sociaux,
- ❖ Des agents sociaux

Le personnel travaille en binôme dans les CANTOU, le matin et le soir. La nuit deux soignants veillent au bien-être des Résidents et au bon fonctionnement de l'établissement.

## Les aides



Un dossier d'APA (Allocation Personnalisée d'Autonomie) doit être ouvert auprès du Département pour un entrée en hébergement temporaire. Celui-ci permet une aide financière suivant le degré de dépendance du Résident. Pour un hébergement permanent, l'établissement ouvrira le dossier.

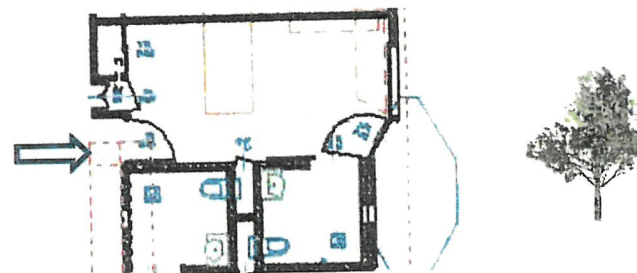


Il est possible, selon les revenus, de bénéficier de l'ALS (Aide au Logement Sociale). Un dossier de demande sera donné à l'entrée dans l'établissement.

## Plan d'une chambre

D'une superficie moyenne de 21 m<sup>2</sup>, chaque chambre dispose d'espaces de rangement, d'une salle de bains avec douche et WC.

Une ouverture vers l'extérieur permet l'accès direct aux espaces verts.



## L'animation et les loisirs

Le concept d'animation repose essentiellement sur les actes de la vie quotidienne en respectant le rythme de vie du Résident selon son histoire, son vécu et son passé.

Toutes les interventions auprès du Résident s'appuient sur la notion de bien-être, de plaisir, à partir de la connaissance que nous avons de celui-ci mais également de la connaissance de sa maladie et des troubles.

La messe est proposée une fois par mois



- La Maison des Obsèques- Ets MOREAU à Gençay.
- Le Choix Funéraire, les pompes funèbres MBAYE, à St Maurice La Clouère

### La restauration

Un prestataire extérieur assure la préparation des repas des Résidants.



Les repas sont préparés sur place par la société API restauration avec des denrées locales et de façon traditionnelle. Les repas sont servis dans les salles à manger de chaque CANTOU. Vous avez la possibilité de changer de plats si le menu du jour ne vous convient pas.



### L'entretien du linge

Le linge des Résidants est entretenu par une société extérieure. Cette société se charge du marquage du trousseau d'entrée sauf le linge de toilette (serviettes et gants) qui est fourni et entretenu par la Résidence. La Résidence Géraud de Pierredon décline toute responsabilité quant à la détérioration si la nature du textile du trousseau n'a pas été respectée. Les familles qui désirent entretenir le linge par elles-mêmes doivent le prendre au moins tous les deux jours et une corbeille à linge sale devra être déposée dans la salle de bain.

### Les autres services

La coiffeuse, l'esthéticienne, le pédicure, les rendez-vous sont à prendre auprès du secrétariat.

Les ministres des cultes se déplacent à la demande.

Les opticiens mobiles et Audioproxis se déplacent en cas de besoin.

La société AOSIS se déplace deux fois dans l'année pour de la prévention bucco dentaire.

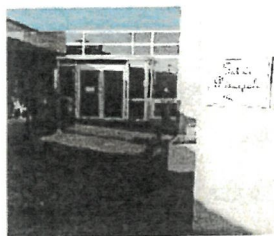
### Les heures de visite

Afin de ne pas déranger les soins apportés aux Résidants, les heures de visite sont de :

11H00 à 12H00 et de 14h00 à 18H00.

L'équipe entière vous remercie de votre compréhension.

(Les heures de visite pourront être élargies aux familles en cas de problème de santé important de leur proche.)



La Résidence Géraud de Pierredon est un Etablissement public géré par le Centre Communal d'Action Sociale de la ville de Gençay. Elle accueille des personnes de plus de 60 ans (valides, semi-valides et invalides, dépendantes) 62 lits en hébergement permanent : ou 6 lits en hébergement temporaire dont un hébergement temporaire d'urgence. L'hébergement temporaire ne peut pas excéder 3 mois consécutifs. L'accueil temporaire est dans la plupart du temps réservé en cas :

- D'une convalescence,
- D'une altération de votre état de santé,
- D'une hospitalisation de l'aidant.
- Période de repos de l'aidant.

Situé à proximité du centre-ville, dans un quartier calme au cœur de la nature, une ambiance chaleureuse et familiale vous y attend.



La résidence compte cinq CANTOU (Centre d'Animation Naturelle Tirée d'Occupations Utiles) dont deux protégés, qui sont réservés aux Personnes désorientées ou ayant un trouble du comportement.

Chacun est composé de 12 à 14 chambres permettant d'accueillir des Personnes Agées Dépendantes dans les meilleures conditions de confort et de sécurité.

Chaque chambre est équipée d'une prise téléphonique, d'une prise de télévision et d'un système d'appel d'urgence 24h/24.

## La santé

Chaque Résidant conserve le libre choix de son Médecin traitant, de son kinésithérapeute, de son ambulance. Toutefois, il doit s'assurer que son médecin traitant habituel pourra le consulter dans l'établissement si besoin. En cas de refus, le Résidant devra choisir un médecin près de Gençay.

La Résidence Géraud de Pierredon a signé des conventions avec :

- ✓ le CHU apporter des soins gériatriques spécifiques,
- ✓ l'PHAD (hospitalisation à domicile) pour prodiguer des soins lourds,
- ✓ le centre Henri Laborit pour l'intervention d'une infirmière psychologique si besoin.



## Le funéraire

L'établissement est équipé d'une chambre funéraire qui peut être mise à disposition selon les volontés de chacun.

En ce qui concerne les services des pompes funèbres, vous avez le libre choix du prestataire. Pour information, il existe 2 établissements près de Gençay :