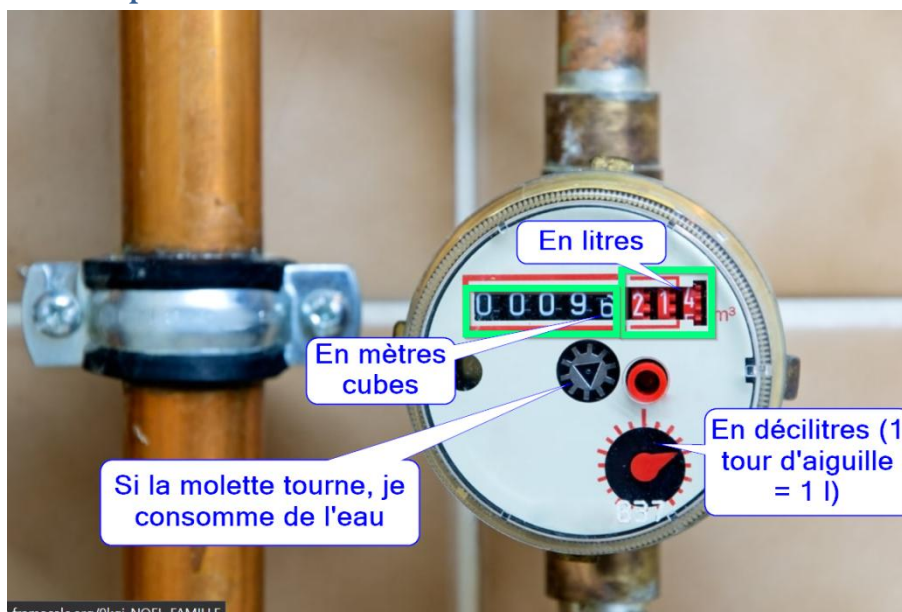


# Mesurer sa consommation

## Description d'un compteur d'eau



## Recherche les fuites

Plusieurs solutions :

- Relever le compteur un soir avant d'aller se coucher - Relever le lendemain au lever.
- Relever le compteur le matin et le soir si personne n'occupe la maison pendant la journée
- Observer la petite molette sur le compteur (appelée témoin de fuite). Si elle tourne, il y a consommation d'eau.

La chasse d'eau qui suinte et le groupe de sécurité du chauffe-eau qui goutte sont les principales causes de fuites.

## Relevés hebdomadaires

En début de défi

|           | Index | Consommation de la semaine | Soit par jour |
|-----------|-------|----------------------------|---------------|
| Semaine 0 |       |                            |               |
| Semaine 1 |       |                            |               |
| Semaine 2 |       |                            |               |
| Semaine 3 |       |                            |               |

En fin de défi

|           | Index | Consommation de la semaine | Soit par jour |
|-----------|-------|----------------------------|---------------|
| Semaine 0 |       |                            |               |
| Semaine 1 |       |                            |               |
| Semaine 2 |       |                            |               |
| Semaine 3 |       |                            |               |

Je constate une diminution de ma consommation de : \_\_\_\_\_%