



## ARRÊTÉ MUNICIPAL N°A2024\_05

Portant circulation temporaire alternée sur la RD20 dite route de Bonneville entre le 1<sup>er</sup> avril et le 1<sup>er</sup> mai 2024, à l'occasion de travaux de création d'un carrefour à feu comportemental.

### Le Maire de MARCELLAZ,

VU le code général des collectivités territoriales,

VU le code de la route,

VU le code des postes et des communications électroniques,

VU le code pénal,

VU l'arrêté interministériel du 24 novembre 1967 modifié, relatif à la signalisation routière,

VU la délibération n°1989-41 du Conseil Municipal du 23 juin 1989, portant réglementation des ouvertures de tranchées sur la voirie communale,

VU la délibération n°2011-21 du Conseil Municipal du 16 juin 2011, portant classement des parcelles communales A 852, A 853, A 854 et B 1123 dans le domaine public communal routier, création des voies communales n°26, n°27, n°28, n°29, n°30, n°31 et n°32 et actualisation du tableau de la voirie communale,

VU la délibération n°2012-24 du Conseil Municipal du 29 mars 2012, portant dénomination des rues et places publiques de MARCELLAZ,

VU l'arrêté municipal n°2011/42 du 8 juillet 2011, portant mise en agglomération de Marcellaz des routes départementales n°9 (PR 7.125 à 8.218), n°20 (PR 8.872 à 10.254) et n°200 (PR 5.180 à 5.590) et des voies communales n°1, n°2, n°3, n°4, n°5, n°6, n°7, n°8, n°9, n°10, n°11, n°12, n°13, n°14, n°15, n°16, n°17, n°20, n°21, n°22, n°23, n°24, n°25, n°28, n°29, n°30 et n°31,

VU l'arrêté municipal n°2014/100 du 25 septembre 2014, portant fixation des limites d'agglomération sur la RD 200 entre Marcellaz et Peillonex,

VU la demande d'arrêté de circulation en date du 6 février 2024 de l'entreprise ELECTRICITE ET TP DEGENEVE, Le Seytout, 285 route de col de Terramont, 74470 Lullin, à l'effet de réaliser des travaux de création d'un carrefour à feu comportemental, sur la RD20 dite route de Bonneville, (voir plan en annexe).

CONSIDÉRANT qu'il convient de mettre en place une circulation alternée sur ladite voie en vue de permettre la réalisation desdits travaux, et pour des motifs de sécurité publique,

## ARRÊTE

**ARTICLE PREMIER.-** Entre le 1<sup>er</sup> avril et le 1<sup>er</sup> mai 2024 inclus, la circulation sur la la RD20 dite route de Bonneville se fait par alternat au moyen de feux tricolores ou par piquets K10 selon les besoins.

A hauteur du chantier, la vitesse y est limitée par suite à 30 km/h et tout dépassement y est interdit.

**ART. 2.-** La signalisation temporaire de police découlant des présentes et la mise en concordance avec la signalisation permanente seront mises en œuvre par le demandeur, sous le contrôle des Services municipaux.

**ART. 3.-** A l'issue des travaux et en cas de percement de la chaussée, le demandeur est astreint à remettre en état cette dernière et ses dépendances, selon les prescriptions détaillées sur le schéma décrit ci-contre.

**ART. 4.-** Les infractions aux dispositions du présent arrêté seront constatées et réprimées dans les formes et selon les modalités prescrites par les lois et règlements en vigueur.

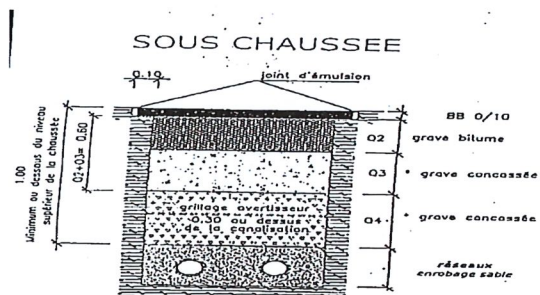
**ART. 5.-** Le présent arrêté sera inséré dans le registre des arrêtés du maire et une ampliation, d'une part sera affichée à la porte de la mairie et aussi sur les lieux du chantier et, d'autre part sera adressée :

1° à l'entreprise ELECTRICITE ET TP DEGENEVE, demanderesse ;

2° et à Madame la Secrétaire Générale de la Mairie – pour exécution chacun en ce qui le concerne.

3° à Monsieur le Commandant de la brigade de gendarmerie de SAINT-JEOIRE ;

4° à Monsieur le Chef de corps du Centre de secours des sapeurs-pompiers de SAINT-JEOIRE – pour notification.



MARCELLAZ, le 6 février 2024

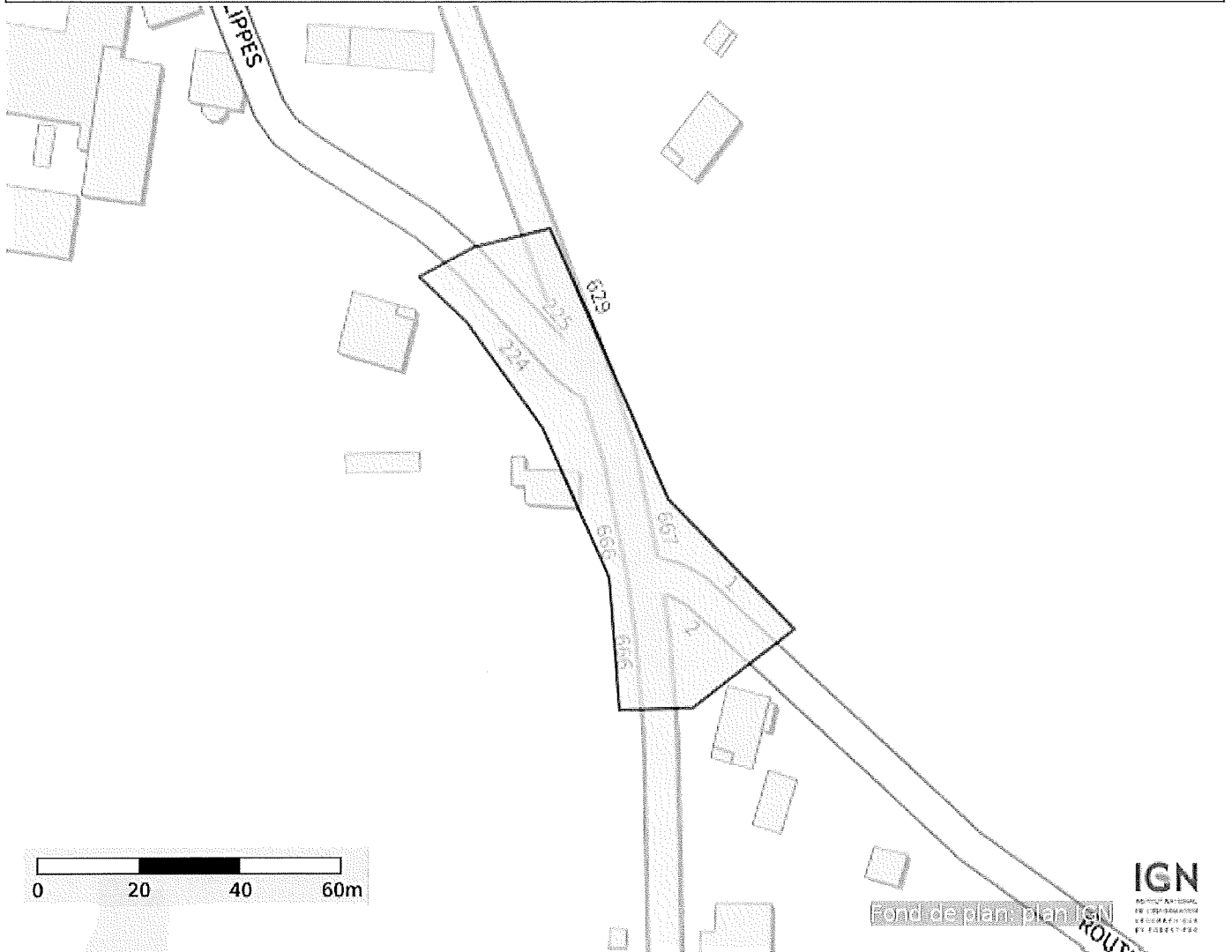
Le Maire,

Léon GAVILLET



# Plan détaillé

Numéro de consultation de la déclaration liée : 2024020600171P



Coordonnées (Lambert 93) du centre de la commune saisie :

958914.4499596418

6565699.914633788

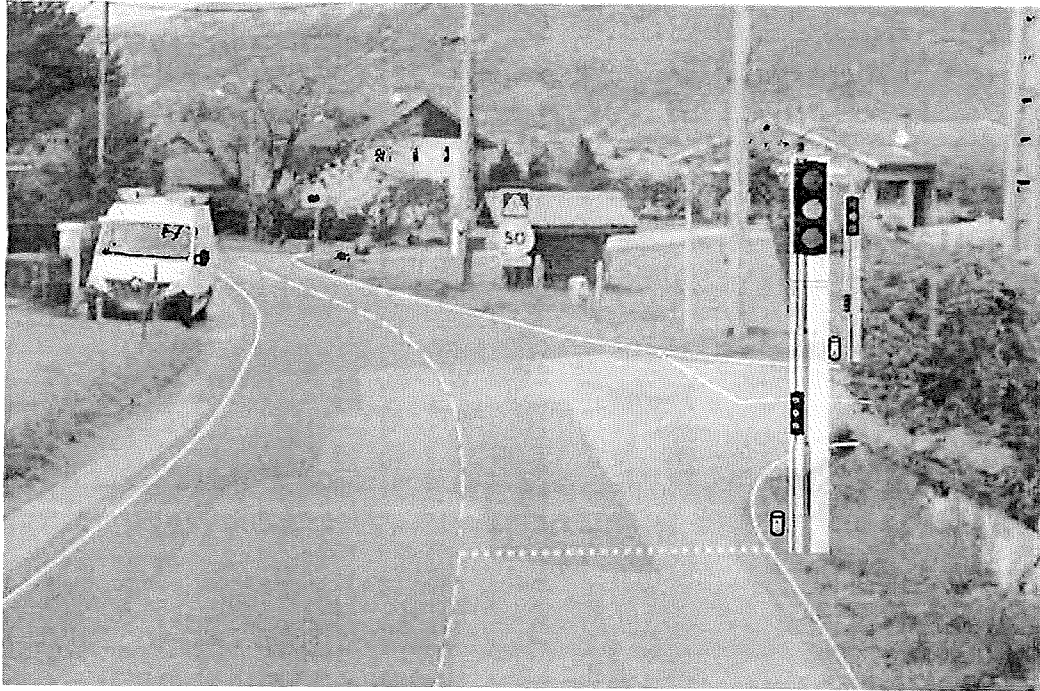
Coordonnées (GPS) des sommets des polygones :

6,35543422204884 46,14011127869313  
6,35562734109792 46,13993100436673  
6,35579632026585 46,13967638910628  
6,35582314235600 46,13945150895552  
6,35601089698705 46,13945522599025  
6,35627107126149 46,13958903907417  
6,35594920617970 46,13981020165272  
6,35564611656102 46,14027110904561  
6,35545299751195 46,14023951471040  
6,35531084043416 46,14018933543485  
6,35543422204884 46,14011127869313

(PlanDetail\_ProtyS\_v1.01)

## 4. PROJECTION AMENAGEMENTS

### 4.1 VU ROUTE DE BONNEVILLE, COTE SUD



### 4.2 VU ROUTE DE BONNEVILLE, COTE NORD

