

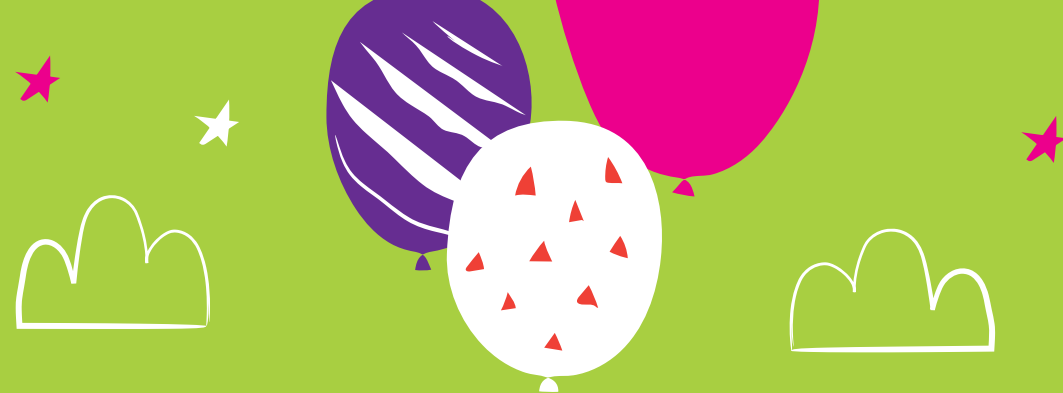
Pour trouver un
Relais de la Petite Enfance :
www.monenfant.fr

Rubrique "Je recherche"
cochez "Ram ou lieux d'informations"

Les Relais de la Petite Enfance
vos interlocuteurs privilégiés
pour l'accueil des jeunes enfants.
Service gratuit, ouvert à tous.



Realisation Caf 63 - Novembre 2018 - Crédits photos : Freepik



Les Relais de la Petite Enfance

Relais assistants maternels (Ram)
Relais assistants maternels - parents - enfants (Rampe)
Pôle accueil petite enfance (Pape)
Relais parents - assistants maternels (Rpam)



Un lieu d'informations
pour l'accueil des "tout-petits"

Parents / futurs parents

Professionnels de la petite enfance :
assistant(e)s maternel(le)s, garde d'enfants à domicile



Les Relais de la Petite Enfance

Échanges

Vous accueillent sur tout le département du Puy-de-Dôme.

Soutien

C'est un service d'informations et d'échanges gratuit et confidentiel pour les parents et les professionnels.

Écoute

Parents / futurs parents

- S'informer sur tous les modes d'accueil petite enfance (individuels et collectifs).
- Être accompagnés pour rechercher une solution adaptée à vos besoins.
- Être informés sur les démarches à effectuer en tant que parent/employeur.
- Être accompagnés dans votre rôle de parent.

Enfants

- Participer à des temps d'éveil : vivre des expériences de rencontres, d'échanges et de partages en lien avec son développement, son rythme...
- Découvrir et explorer de nouveaux environnements, de nouveaux jeux...

Éveil

Accompagnement

Rencontres

Neutralité

Professionnels de la petite enfance : assistant(e)s maternel(le)s, garde d'enfants à domicile

- Enrichir vos connaissances et compétences (réunions d'informations, formations professionnelles continues...).
- Participer à des temps collectifs avec les enfants.
- Échanger sur vos pratiques avec d'autres professionnels.
- S'informer sur vos droits et devoirs en tant que salarié.
- Pour les futurs professionnels, s'informer sur les conditions d'accès aux métiers de la petite enfance.