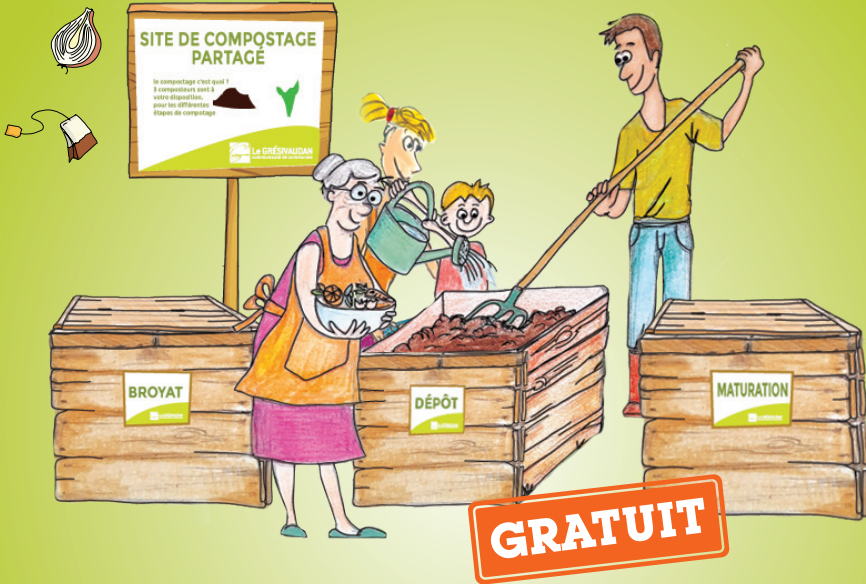




AU COMPOSTAGE PARTAGÉ ON S'Y MET !



LE GRÉSIVAUDAN VOUS ACCOMPAGNE



LES BONNES RAISONS DE COMPOSTER

1 Alléger vos poubelles !



50% de déchets en moins dans vos poubelles grises.

3 Éviter les émissions de gaz à effet de serre !



En valorisant vos déchets de cuisine sur place, vous évitez qu'ils soient transportés par camions et incinérés.

5 Vos plantes vont dire merci !



100 % naturel, le compost apporte de la nourriture à vos plantes.

7 Faire des économies !



Le compost remplace les engrais chimiques et les terreaux achetés en jardinerie.

2 Arrêter de brûler de l'eau !



Les déchets alimentaires sont composés à 90% d'eau. Les envoyer à l'incinérateur revient donc aujourd'hui à brûler de l'eau !

4 Parce que c'est une obligation réglementaire !



La Loi Anti-Gaspillage pour l'Economie Circulaire prévoit l'obligation du tri des déchets alimentaires d'ici fin 2023.

6 Tisser du lien entre voisins



Le compostage partagé crée de la convivialité dans son quartier

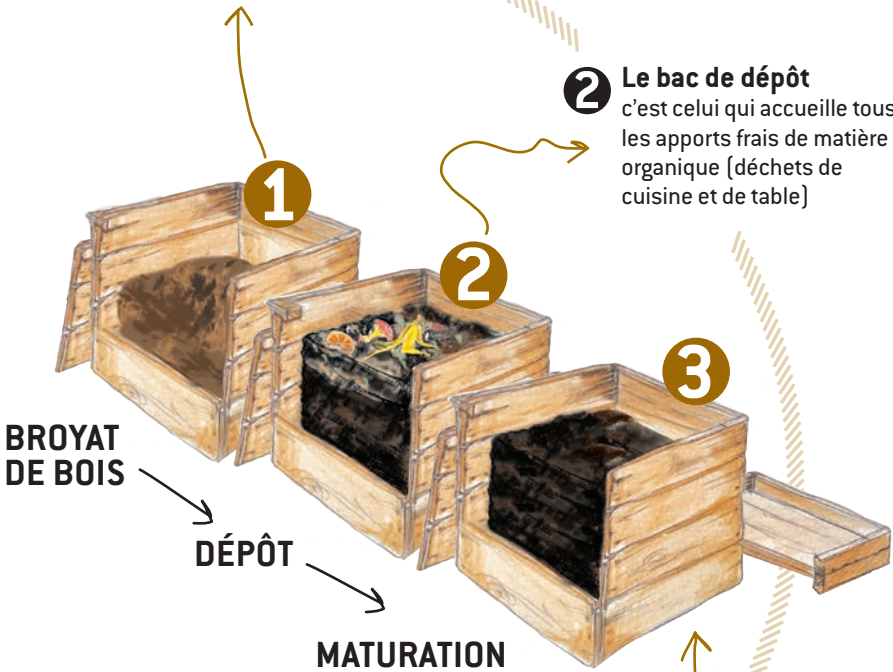
3 BACS POUR DIFFÉRENTS USAGES

*Composter en bac permet
d'obtenir un engrais naturel
gratuit en 6 à 9 mois !*

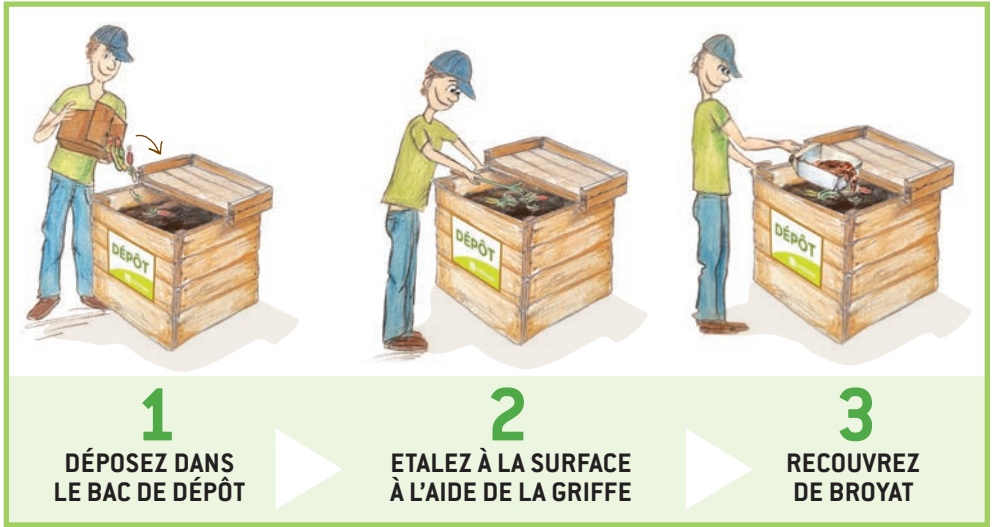
- 1** **Le bac de réserve de broyat**
alimenté en broyat de bois,
élément indispensable pour
une bonne décomposition
des déchets organiques

- 2** **Le bac de dépôt**
c'est celui qui accueille tous
les apports frais de matière
organique (déchets de
cuisine et de table)

- 3** **Le bac de maturation**
une fois le bac de dépôt
plein, la matière en cours de
transformation est transférée
du bac de dépôt vers le bac de
maturation afin de devenir du
compost mûr prêt à être utilisé



4 LES BONS GESTES A ADOPTER



LES 4 RÈGLES D'OR DU COMPOSTAGE

1 FRAGMENTER LES DÉCHETS



Couper les déchets de cuisine en morceaux et les végétaux en tronçons de 10 cm maximum

2 DIVERSIFIER LES APPORTS

Ajouter de la matière sèche à chaque apport de déchets alimentaires

70%

Déchets alimentaires



30%

Matière sèche broyat de branchages

4 AÉRER LE COMPOST

Étaler les déchets à chaque dépôt, et brasser au moins une fois par semaine (réalisé par les référents de site) à l'aide de la fourche



de la profondeur des dents uniquement

3 SURVEILLER L'HUMIDITÉ



TROP...

- empêche l'aération
- freine le compostage
- dégage de mauvaises odeurs



PAS ASSEZ...

- les déchets deviennent secs
- les micro-organismes meurent
- le processus s'arrête

Un projet entre voisins, même sans jardin privé on peut composter !

- au pied de son immeuble ou dans son quartier
- facilement et près de chez soi
- grâce à l'installation d'un site de compostage partagé et l'implication de plusieurs bénévoles référents de site



COMMENT ?

Réunissez quelques voisins motivés et contactez-nous !
LE GRÉSIVAUDAN VOUS ACCOMPAGNE

INSTALLATION
DU SITE

FORMATION
ET SUIVI

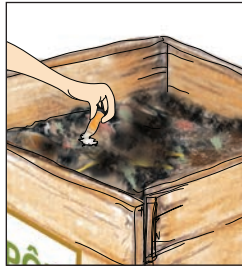
ZOOM

LE RÔLE DES RÉFÉRENTS DE SITE

Un site partagé a besoin de REFERENTS qui assurent le bon fonctionnement du processus de compostage. Le Grésivaudan soutient ces référents en leur proposant des formations gratuites, un accompagnement technique et logistique mais aussi en organisant l'animation du réseau (rencontres, événements, lettre d'information).



Brasser régulièrement de la hauteur des dents de la fourche



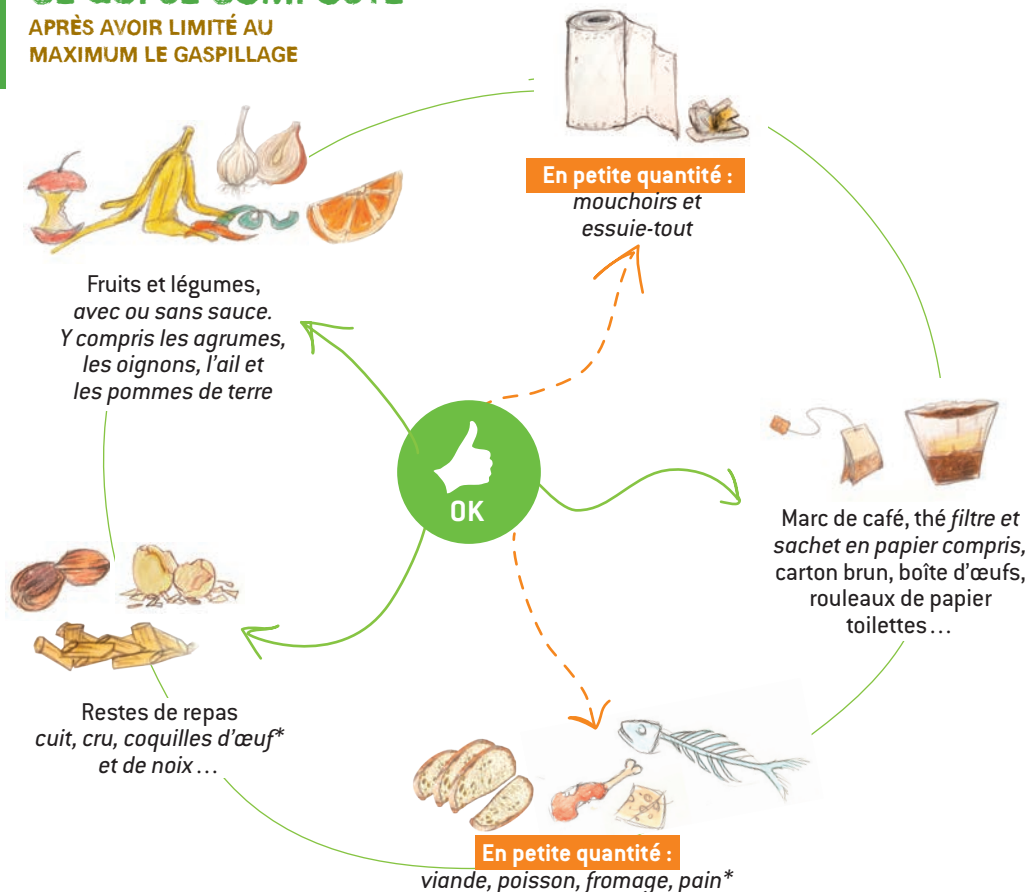
Retirer les indésirables



Ajouter du broyat si besoin

CE QUI SE COMPOSTE

APRÈS AVOIR LIMITÉ AU
MAXIMUM LE GASPILLAGE



Bon à savoir



*Le pain est l'aliment le plus gaspillé...

Pour lui redonner tout son croustillant : humidifiez-le et mettez-le au four un instant !

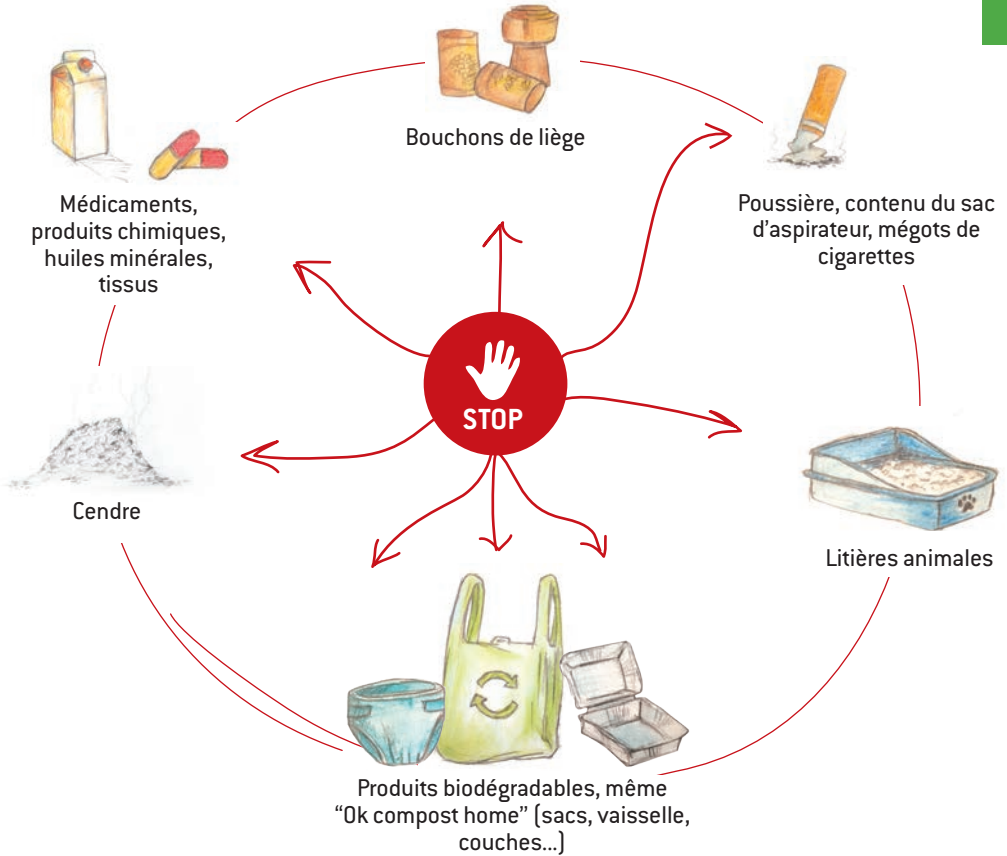


*Broyez les coquilles d'œuf

La viande, le poisson et le fromage peuvent être ajoutés au compost une fois le processus bien maîtrisé.

Placez-les au centre et mélangez-les avec les autres déchets avant de les recouvrir.





 **Bon à savoir**



En compostage partagé, utiliser du broyat de bois est indispensable pour une bonne décomposition.

Ce broyat peut provenir de l'entretien des espaces verts.

Organisez-vous avec les paysagistes pour récupérer du broyat de bois ou faites votre demande d'approvisionnement auprès du service déchets du Grésivaudan.

Mauvaises odeurs ?

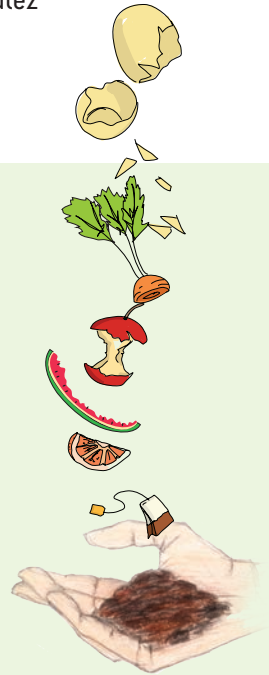
- Brassez et ajoutez du broyat de bois régulièrement !

Invasion de moucheron ?

- Bien mélanger le vert et le brun, l'humide et le sec
- Pensez à toujours recouvrir les apports frais d'une fine couche de broyat de bois (surtout les fruits en été)

La décomposition est très lente ?

- Arrosez : uniquement si le mélange vert/brun est trop sec
- Le mélange est déséquilibré : apportez plus de vert ou ajoutez moins de brun, pensez à bien mélanger



VOUS SOUHAITEZ OPTER POUR LE COMPOSTAGE PARTAGÉ ?

L'ÉQUIPE COMPOSTAGE DU GRÉSIVAUDAN VOUS AIDE !

Trouvez quelques voisins motivés et contactez-nous :



soscompostage@le-gresivaudan.fr



04 76 08 03 03



www.le-gresivaudan.fr/compostagepartage