

20 MINUTES PAR MOIS ET C'EST COMPOSTÉ

COMPOSTER
ON S'Y MET !



LANCEZ-VOUS EN SUIVANT LES ÉTAPES



1 Alléger vos poubelles !



50% de déchets en moins dans vos poubelles grises.

3 Éviter les émissions de gaz à effet de serre !



En valorisant vos déchets de cuisine sur place, vous évitez qu'ils soient transportés par camions et incinérés.

5 Votre jardin vous dira merci !



100 % naturel, le compost apporte de la nourriture aux plantations et améliore la qualité du sol.

7 Faire des économies !



Le compost remplace les engrais chimiques et les terreaux achetés en jardinerie.

2 Arrêter de brûler de l'eau !



Les déchets alimentaires sont composés à 90% d'eau. Les envoyer à l'incinérateur revient donc aujourd'hui à brûler de l'eau !

4 Parce que c'est une obligation réglementaire !



La Loi Anti-Gaspillage pour l'Economie Circulaire prévoit l'obligation du tri des déchets alimentaires d'ici fin 2023.

6 Montrer l'exemple !



Composter est une activité vertueuse, ludique et conviviale pour les enfants et les adultes.

BOIS OU PLASTIQUE ? LE PROCESSUS DE COMPOSTAGE EST LE MÊME

www.le-gresivaudan.fr/compostage

Chaque jardin est unique, il suffit de trouver l'emplacement qui vous convient !



Espace suffisant pour une manipulation facile, pas loin de la cuisine, ou sur un itinéraire quotidien

1 m² de surface plane en contact direct avec un sol perméable, où l'eau de pluie ne risque pas de s'accumuler

LES OUTILS INDISPENSABLES



UNE FOURCHE À FUMIER
pour mélanger, décompacter et oxygéner les dépôts



UN ARROSOIR AVEC POMMEAU
pour humidifier votre compost en cas de besoin



UN SÉCATEUR ou **UN COUTEAU**
pour couper les gros déchets en morceaux (peau de melon, branchages, etc...)



UN TAMIS ou **UNE CAGETTE**
pour tamiser le compost

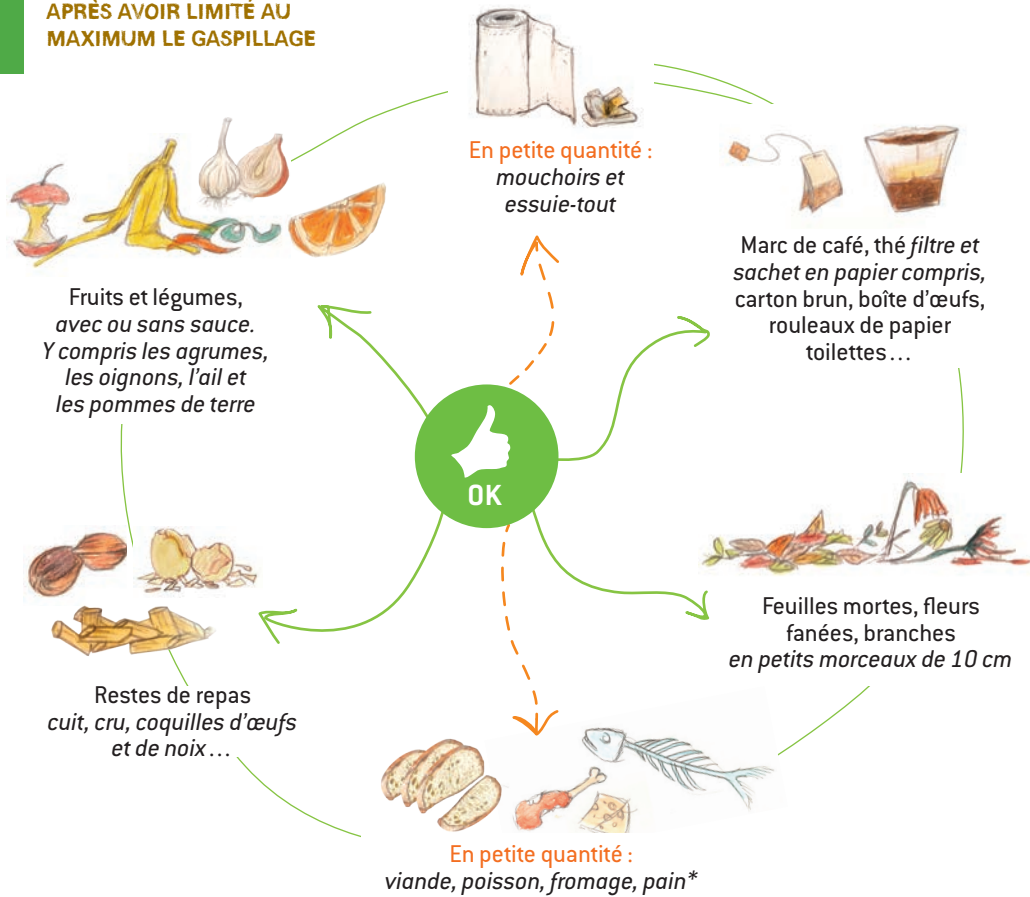


Bon à savoir

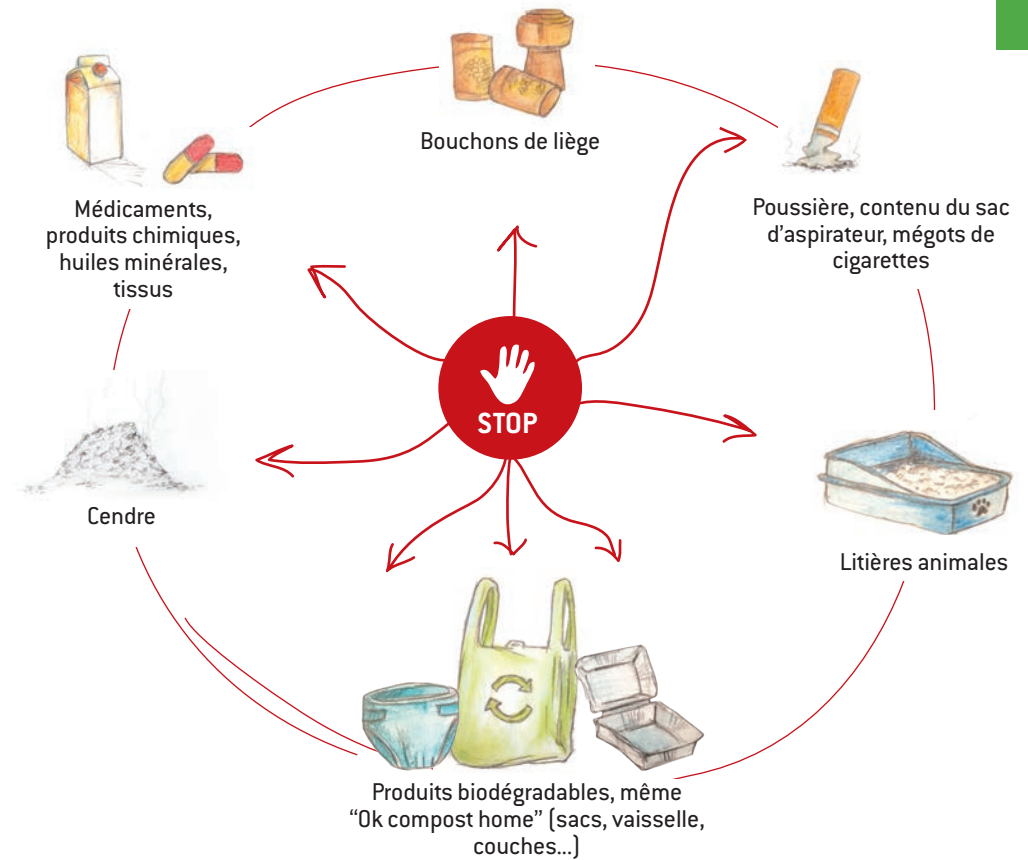
Pour éviter l'intrusion de rongeurs dans votre bac, installer un grillage proposé par Le Grésivaudan.

CE QUI SE COMPOSTE

APRÈS AVOIR LIMITÉ AU
MAXIMUM LE GASPILLAGE



CE QUI NE SE COMPOSTE PAS



Bon à savoir



*Le pain est l'aliment le plus gaspillé... Pour lui redonner tout son croustillant : humidifiez-le et mettez-le au four un instant !



Broyer les coquilles d'œuf



Utiliser la tondeuse pour réduire le branchage en petits morceaux



Bon à savoir

La viande, le poisson et le fromage peuvent être ajoutés au compost une fois le processus bien maîtrisé. Placez-les au centre et mélangez-les avec les autres déchets avant de les recouvrir.



La tonte de pelouse fraîche étouffe le compost. Il est préférable de la valoriser en paillage ou de la faire sécher en petits tas dans un coin du jardin.

La cendre au jardin, c'est 2 à 3 poignées par m² et par an : pas plus ! Le reste peut servir à l'entretien de la maison (nettoyage des vitres, lessive...).

1 FRAGMENTER LES DÉCHETS



Couper les déchets de cuisine en morceaux et les végétaux en tronçons de 10 cm maximum

2 DIVERSIFIER LES APPORTS

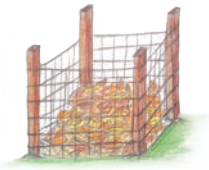
Ajouter de la matière sèche à chaque apport de déchets alimentaires

70%

Déchets alimentaires

30%

Matière sèche
- feuilles mortes
- broyat de branchages
- tonte de gazon sèche



4 AÉRER LE COMPOST

Étaler les déchets à chaque dépôt, et brasser au moins une fois par mois à l'aide de la fourche



dans la profondeur des dents uniquement

3 SURVEILLER L'HUMIDITÉ



TROP...

- empêche l'aération
- freine le compostage
- dégage de mauvaises odeurs



PAS ASSEZ...

- les déchets deviennent secs
- les micro-organismes meurent
- le processus s'arrête

LES GESTES SIMPLES DU QUOTIDIEN

Verser les déchets compostables



Étaler le dépôt sur la surface



Recouvrir de matière sèche



Composteur plein à 80%

1 Transférer la matière non dégradée sur la bâche



Il reste la matière brune au fond du composteur



2 Matière brune mise de côté dans la brouette, en la tamisant si nécessaire

4 Composteur prêt pour un nouveau cycle



3

Retour de la matière non dégradée dans le composteur

UTILISATIONS

Dans les jardinières et les pots, réaliser un mélange

1/3

compost

1/3

terre du jardin

1/3

sable



Dans le jardin

Étaler le compost en surface (5L/m²), griffer, puis recouvrir de paillage : au potager, pour les haies, pour les arbustes, sur la pelouse, pour les massifs de fleurs.



Bon à savoir

Il ne faut ni semer ni planter directement dans le compost : très riche en nutriments, il pourrait "brûler" les végétaux.

LES RÉPONSES À VOS QUESTIONS

Est-ce que le compost sent mauvais ?

NON

Un compost BIEN GÉRÉ sent le sous-bois, une odeur de nature plutôt agréable. Les mauvaises odeurs proviennent en général d'un défaut d'aération et/ou d'un excès d'humidité.

Mon compost est-il prêt ?

Le compost arrive à maturité au bout de 9 à 12 mois. Les vers ne sont plus présents et on ne distingue plus les déchets.



Que faire pour limiter les moucheron ?

Je brasse et recouvre les dépôts de matière sèche.

Par ailleurs, la présence de différents insectes, vers et micro-organismes est normale : ils assurent le rôle essentiel de "décomposeurs".

Le compost attire-t-il les rongeurs ?

OUI ET NON

Il permet de constater qu'il y en a à proximité. Un composteur MAL GÉRÉ peut être un refuge pour les rongeurs.

Les solutions : brasser régulièrement et installer un grillage.



Comment trouver de la matière sèche toute l'année ?

J'utilise :

- la tonte sèche, les feuilles mortes et les branchages broyés
- le carton des rouleaux d'essuie tout et de papier toilettes, découpé en morceaux,
- les boîtes d'œufs en carton...



FAQ et informations sur www.le-gresivaudan.fr/compostage

LE GRÉSIVAUDAN VOUS ACCOMPAGNE

POUR VOUS FORMER des ateliers gratuits en présentiel ou en visio

POUR VOUS ÉQUIPER des composteurs mis à disposition gratuitement

POUR RÉPONDRE À VOS QUESTIONS soscompostage@le-gresivaudan.fr / 04 76 08 03 03

POUR ALLER PLUS LOIN

GUIDE ADEME



"Comment réussir son compost ?"

VIDÉOS EN LIGNE



"Compostez chez vous !"



"Comment utiliser son compost ?"

PAGE WEB



"Déchets verts, une ressource pour le jardin"