



# RÉUNION PUBLIQUE



Jeudi 22 Février 2024



REUNION PUBLIQUE  
22 FEVRIER 2024

+ •



# THÈMES

- 1- Budget 2024
- 2- Projets immobiliers privés
- 3- Actions en faveur de l'environnement

# BUDGET 2024



# Retour sur 2023



## **Un investissement important mais inférieur au budget**

- Complexité accrue des marchés publics (réalisés en interne)
- Entreprises surchargées retardant la réalisation des travaux
- Budget initial « trop » ambitieux

## **Un investissement et un fonctionnement maîtrisés grâce à nos agents**

- 35 agents ne représentant que 38% des charges de fonctionnement de la commune
- Support quotidien de nos agents administratifs à la population
- Développement du travail en régie de nos agents techniques
- Maîtrise des consommations énergétiques

# Investissements 2024

## 900 000€ injectés dans l'économie locale

+

o



Visuels non contractuels



# Pumptrack (300 000€)



Visuels non contractuels





Pumptrack (300 000€)



Visuels non contractuels





Ecole Wacker (205 000€)

Facade nord



Facade Sud



Facade Ouest



Ecole maternelle E. WACKER



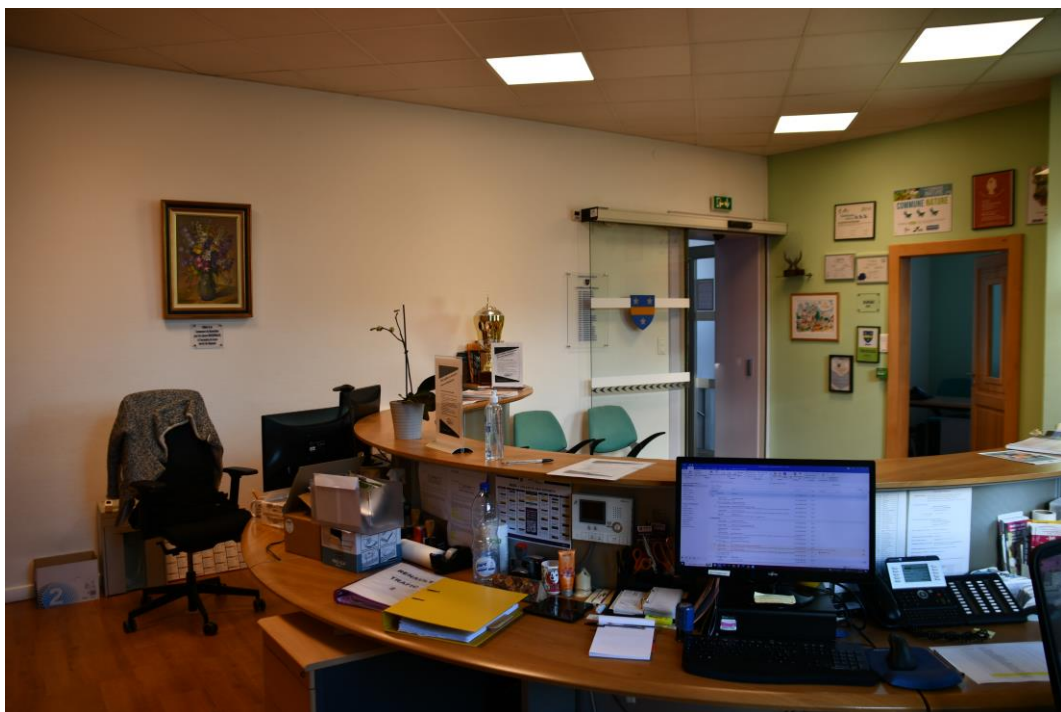


# Hangar Max (70 000€)





Rénovation mairie (100 000€)





Remorque mobile (40 000€)

Remorque prévue de 6 x 6 m (différente de celle sur l'image)





Eclairage (75 000€)

## Eclairage du stade de football





# Remplacement de l'éclairage public



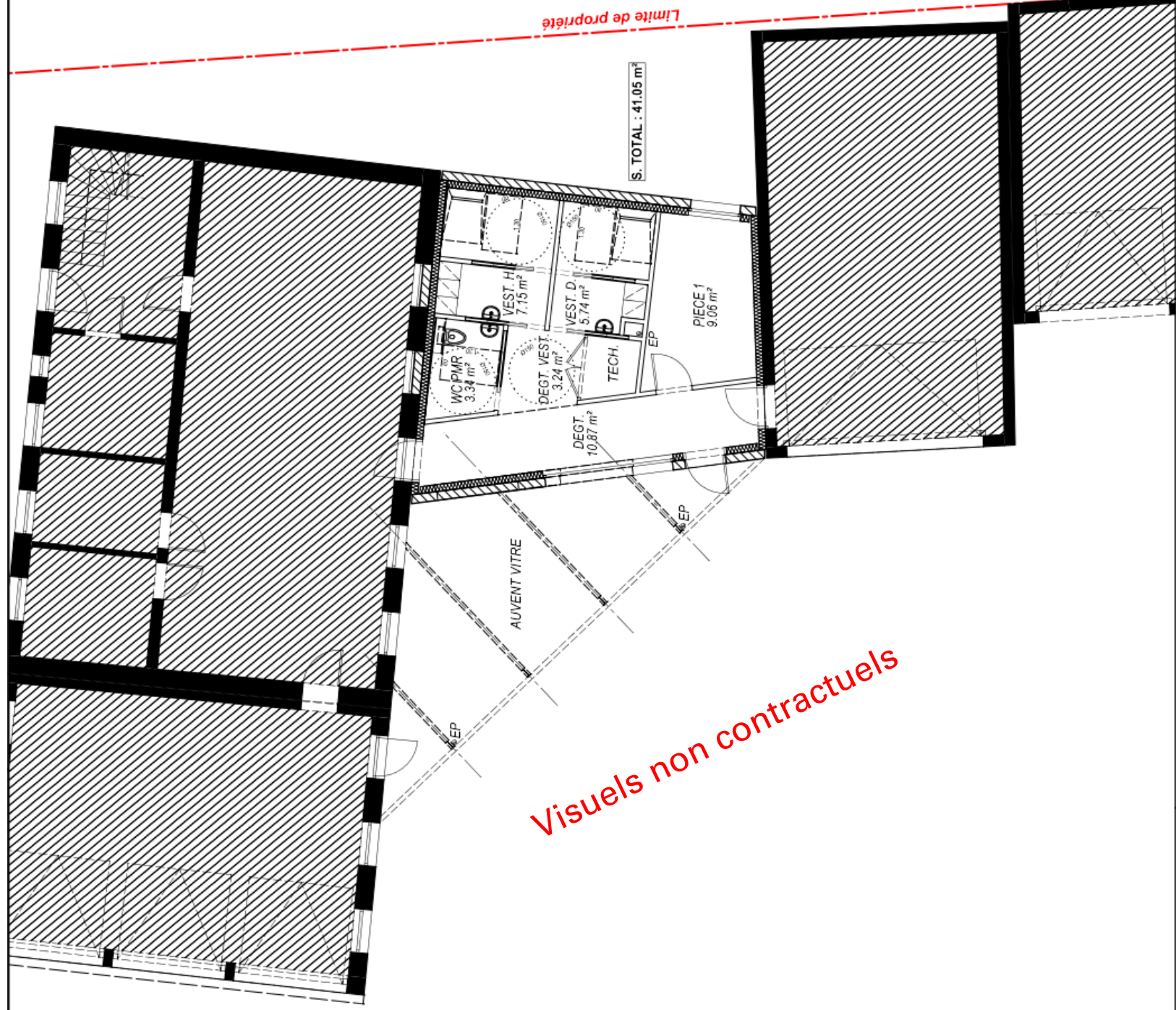
- Déjà réalisé / en cours
- En Projet



Plateaux surélevés (40 000€)



# Vestiaires féminins pompiers



Visuels non contractuels







## **Remplacement de véhicules (66 000€)**

- Fourgon et remorque de désherbage

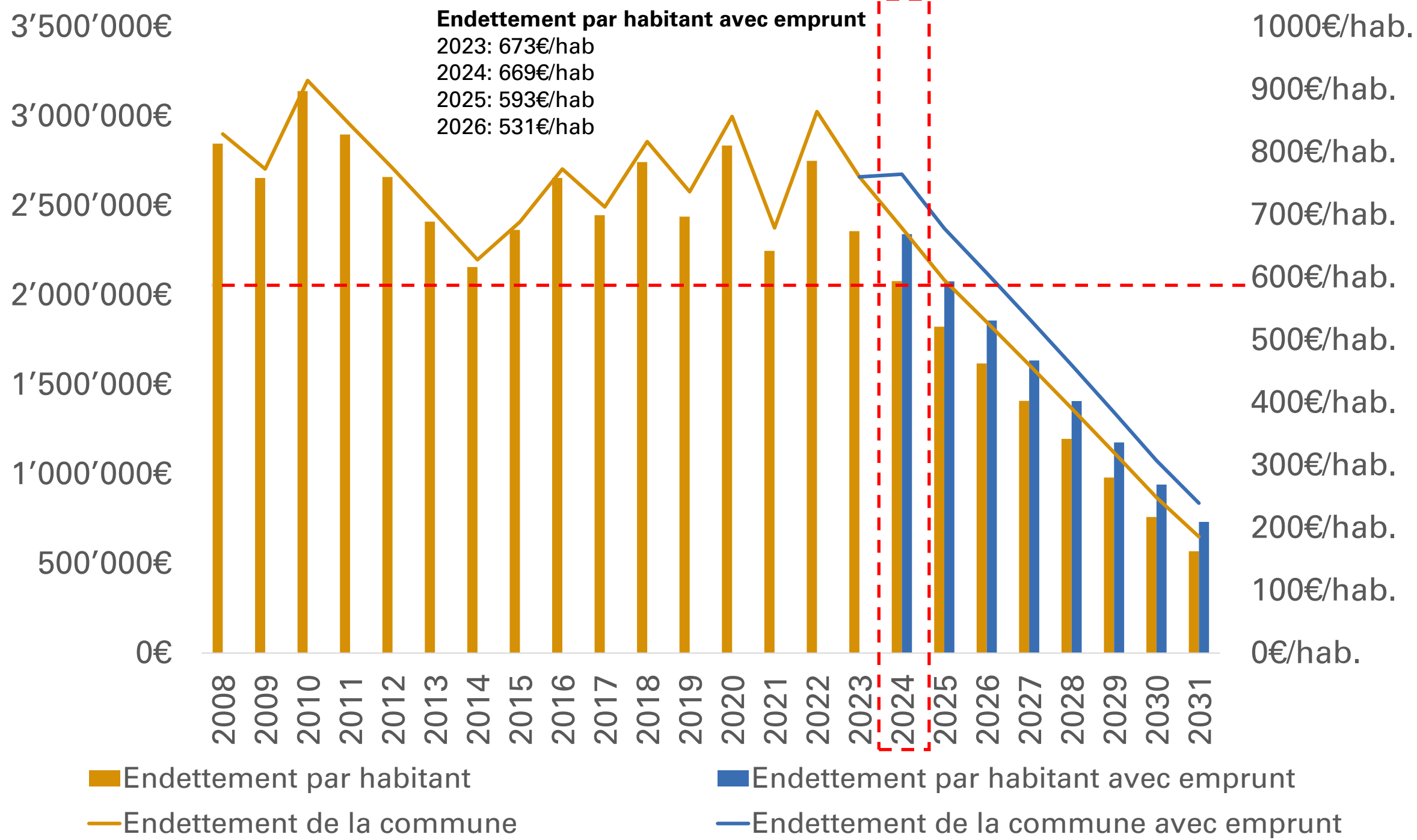
## **Matériel de coffrets électriques**

## **Remplacement de pompe de puits de pompage**

## **Réfection de trottoirs**



# Emprunt de 300 000€





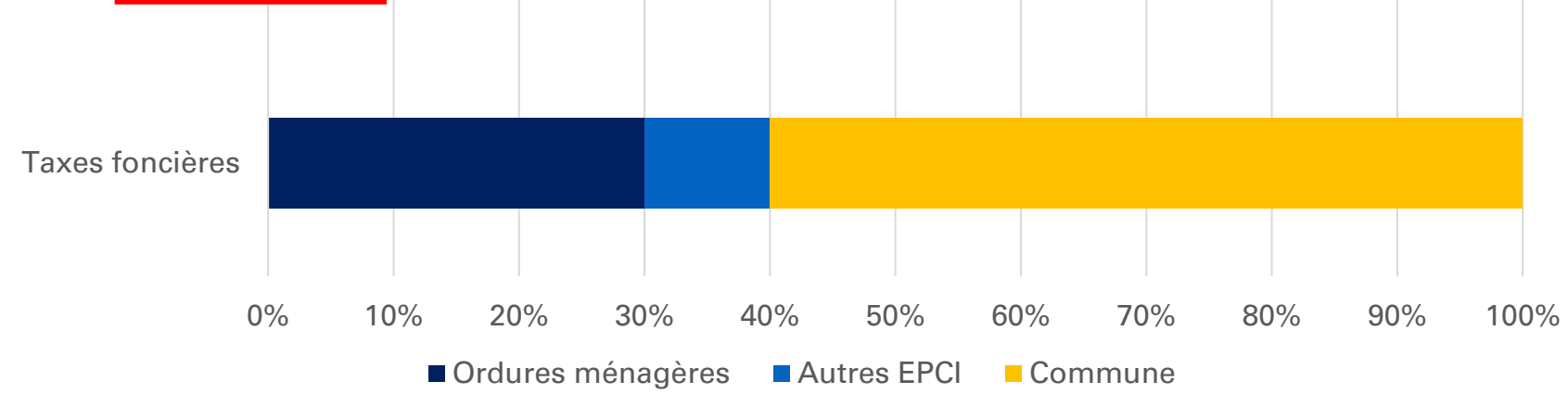
# Point sur les taxes foncières

	Commune	Syndicat de communes	Inter-communalité	Département	Taxe spéciale d'équipement ③	Taxe ordures ménagères ①	TOTAL des cotisations
Taux 2012	13,63 %	%	0,418 %	12,35 %	%	15,25 %	
Taux 2013	13,63 %	%	0,422 %	12,35 %	%	15,25 %	

TF 2020	Commune	Syndicat de communes	Inter communalité	Département	Taxes spéciales	Taxe ordures ménagères	Taxe GEMAPI	Total des cotisations
Taux 2019	13,63%	%	1,58%	13,17%	%	13,94%	0,0499%	
Taux 2020	13,63%	%	1,58%	13,17%	%	13,64%	0,0493%	

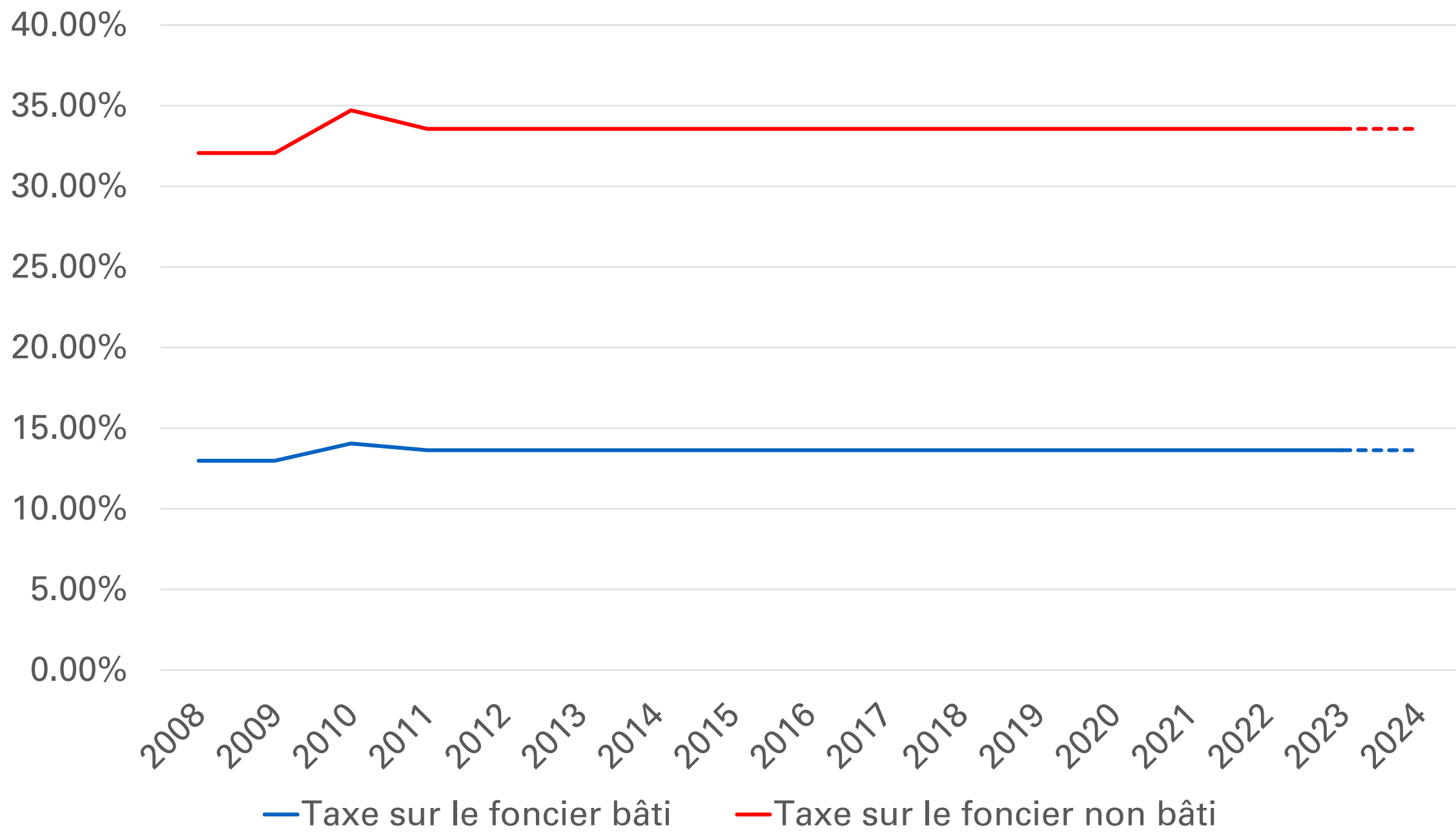
Suppression de la taxe d'habitation en 2021 compensée par le transfert de la part départementale de la taxe foncière sur les propriétés bâties

Taxes foncières 2023	Commune	Syndicat de communes	Inter communalité	Taxes spéciales	Taxe ordures ménagères	Taxe GEMAPI	Total des cotisations
Taux 2022	26,80 %	%	1,58 %	0,117 %	13,04 %	0,0723 %	
Taux 2023	26,80 %	%	3,58 %	0,213 %	12,74 %	0,0825 %	





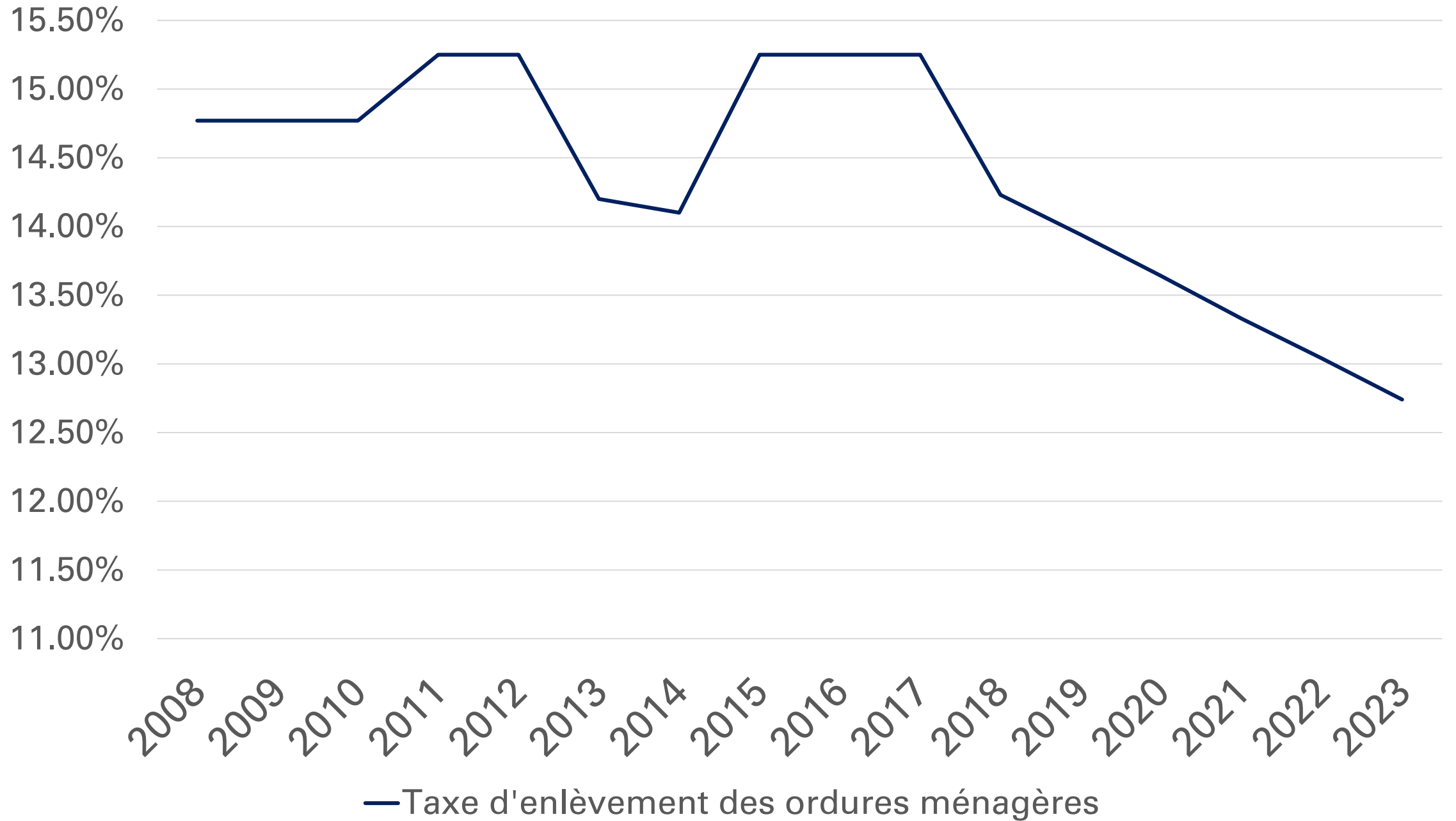
# Taxes foncières



— Taxe sur le foncier bâti      — Taxe sur le foncier non bâti



# TEOM (Ordures ménagères)



+ • ○ **PROJET IMMOBILIER** + ○  
• ○ **RUE DE LA MINE MAX** • ○



Projet de 20  
logements  
locatifs aidés

2, rue de la mine Max  
RICHWILLER



**Néolia**   
Groupe ActionLogement

**ARIA**   
ARCHITECTURE

# PLAN DE SITUATION

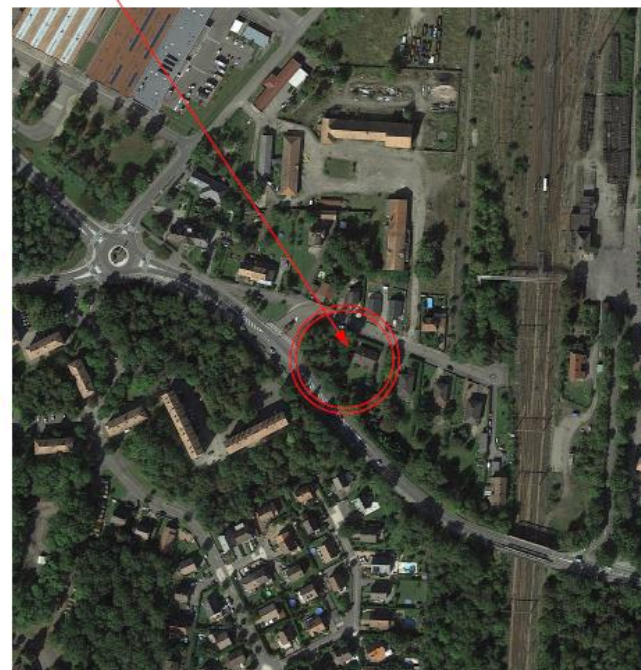
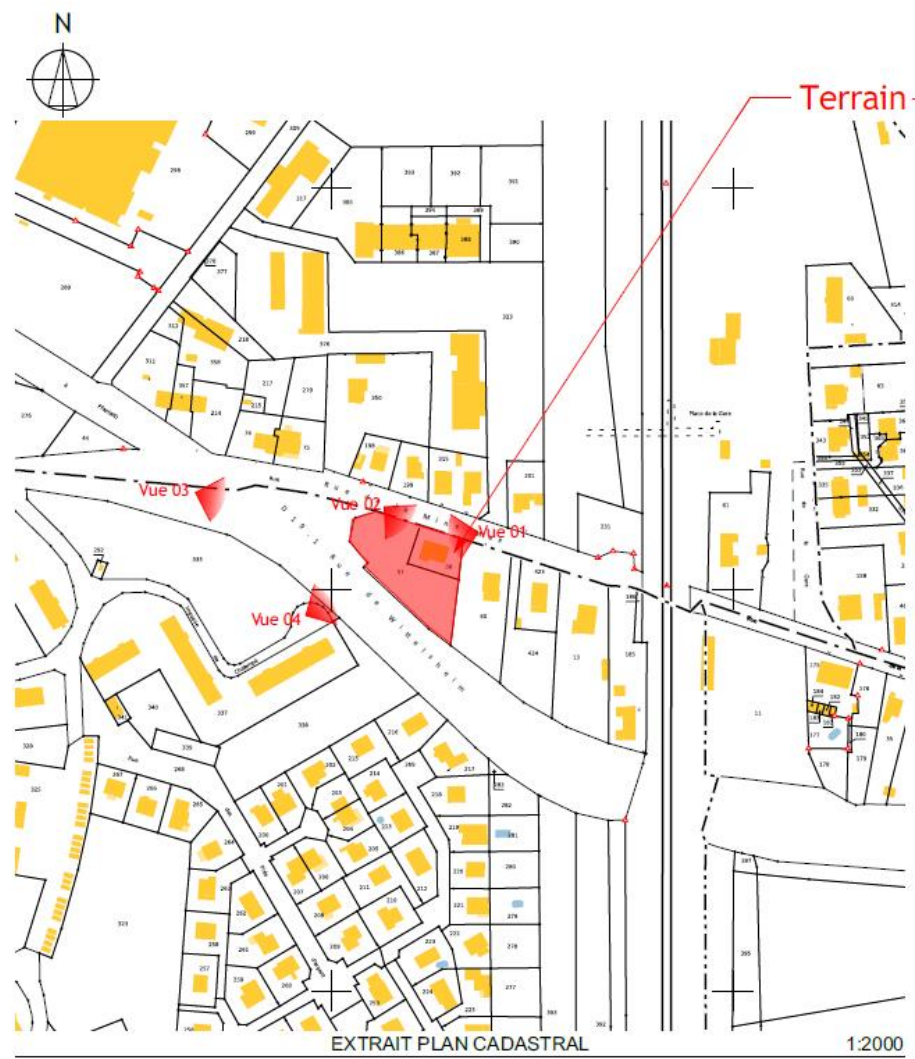


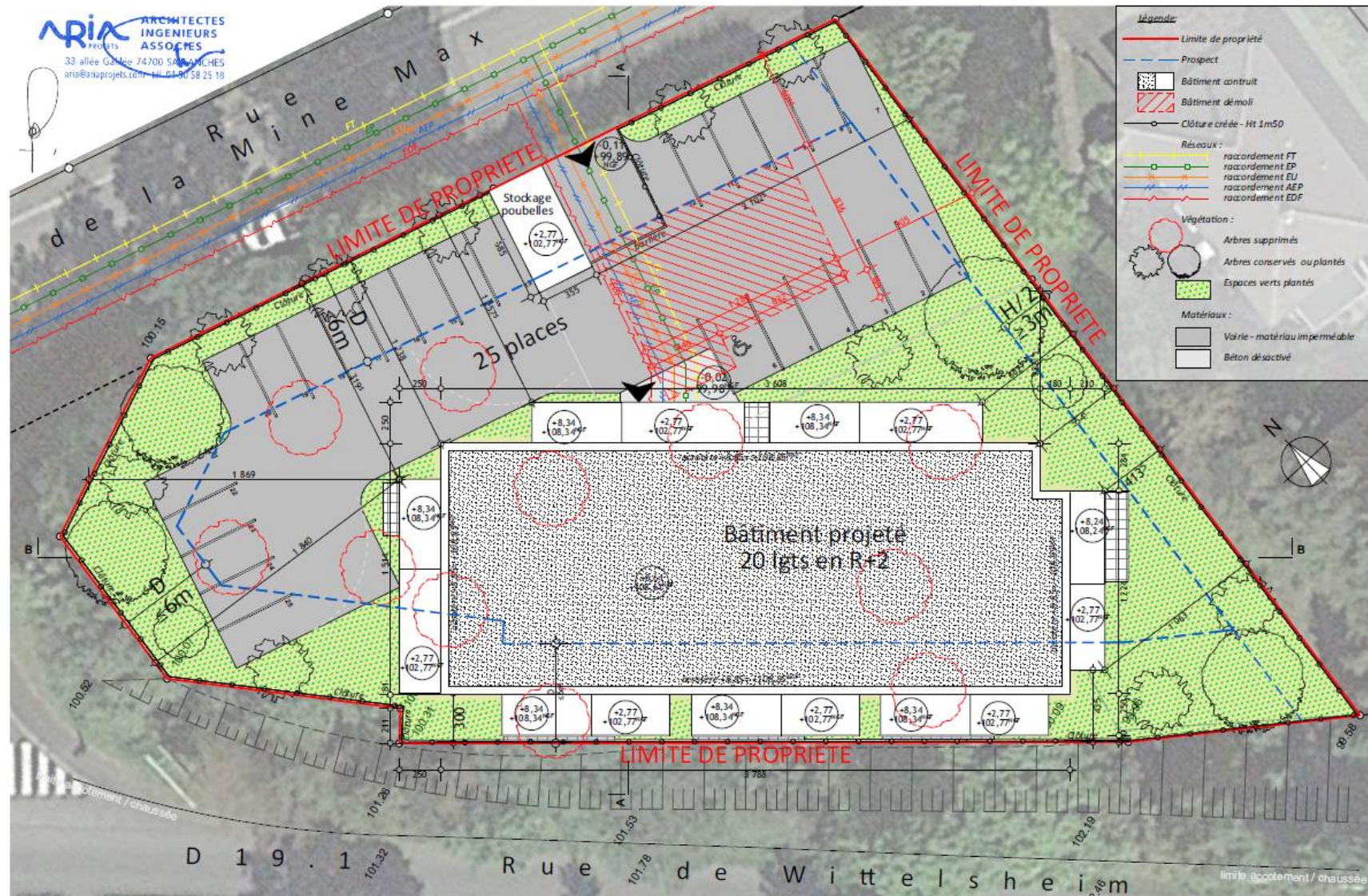
PHOTO AERIEUNE

**ARIA** ARCHITECTES  
INGENIEURS  
ASSOCIES  
33 allée Gaudin 74700 SALLANCHES  
aria@ariaprojets.com - tel. 04 90 58 25 18

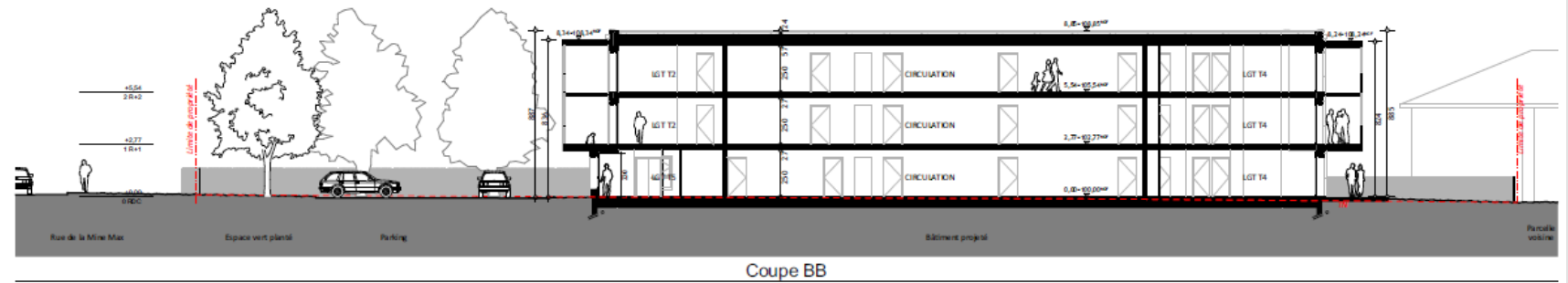
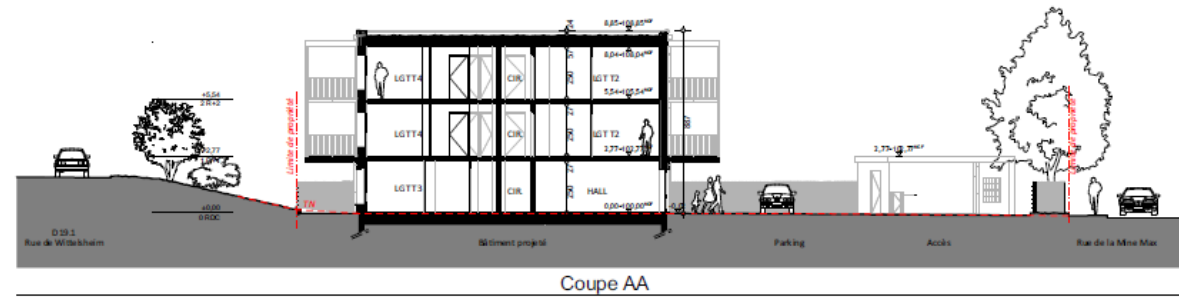




# PLAN MASSE



# COUPES



# FACADES



Façade Sud Ouest



Façade Nord Est

# FACADES



Façade Sud Est

	Enduit sur ITE de teinte grège
	Béton lasuré
	Béton matricé finition brut
	Métal perforé laqué vert
	Métal perforé laqué orange
	Métal perforé laqué jaune
	Métal perforé laqué moutarde
	Volets et garde-corps RAL7023
	Menuiseries extérieures RAL 7035



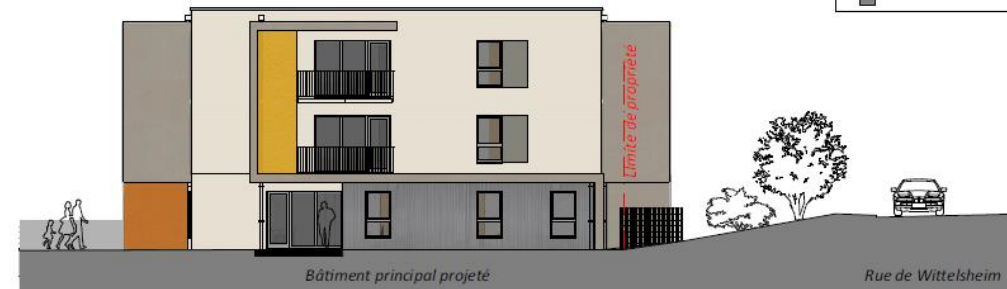
Façade Nord Ouest

# FACADES



Façade Sud Est

	Enduit sur ITE de teinte grège
	Béton lasuré
	Béton matricé finition brut
	Métal perforé laqué vert
	Métal perforé laqué orange
	Métal perforé laqué jaune
	Métal perforé laqué moutarde
	Volets et garde-corps RAL7023
	Menuiseries extérieures RAL 7035



Façade Nord Ouest

INSERTION



VIDEO



## PROCESSUS

### PERMIS DE CONSTRUIRE

Obtenu 28 /08/2022 et purgé de tous recours

### DOSSIER CONSULTATION

En cours de réalisation

### CHANTIER

1<sup>er</sup> trimestre 2025



MERCI

Néolia   

---

**Groupe ActionLogement**

  
ARCHITECTURE

# PROJET IMMOBILIER RUE DE LA GARE

 KAUFMAN  
BROAD

# PLAN CADASTRAL



Permis de construire non instruit à ce jour – Rendu final susceptible d'évoluer

# ↙ PERSPECTIVE



Permis de construire non instruit à ce jour – Rendu final susceptible d'évoluer <sup>36</sup>

# ↙ PERSPECTIVE



Permis de construire non instruit à ce jour – Rendu final susceptible d'évoluer <sup>37</sup>

# ↙ PERSPECTIVE



Permis de construire non instruit à ce jour – Rendu final susceptible d'évoluer <sup>38</sup>

# PROGRAMMATION



- ➔ 30 logements
- ➔ 37 places de stationnements extérieurs
- ➔ Local à vélo
- ➔ Typologie :
  - **3 T2 environ 47m<sup>2</sup> moyen**
  - **16 T3 environ 66m<sup>2</sup> moyen**
  - **11 T4 environ 80m<sup>2</sup> moyen**

+  
•  
○

# RICHWILLER

## ÉCONOMIES D'ÉNERGIE ET D'EAU POUR UN AVENIR DURABLE

+  
•  
○





## Travaux déjà réalisés

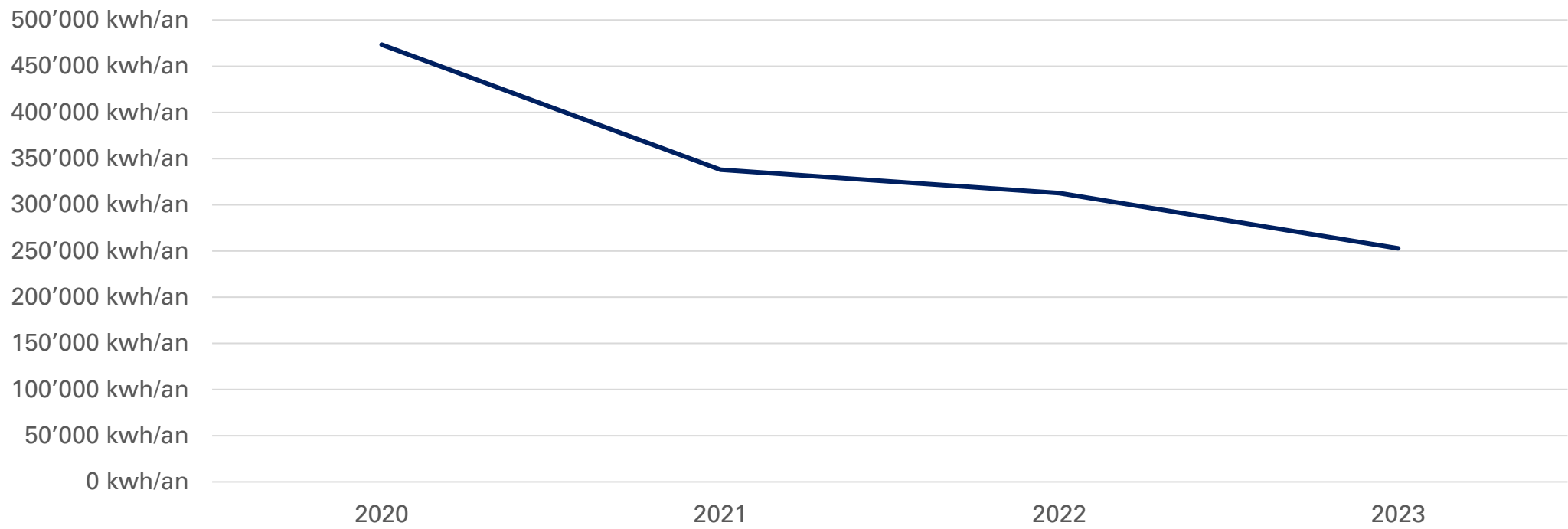
- Isolation du presbytère et de la conciergerie
- Isolation des combles des bâtiments publics (laine de verre)
- Changement du toit de la salle Jean-Marie PFEFFER
- Désamiantage, renforcement de l'isolation et remplacement de la chaufferie de l'école maternelle Amélie 2
- Remplacement des points lumineux dans les 14 bâtiments publics
- Remplacement de chauffages électriques par une PAC dans l'école Eugène WACKER
- Eclairage public
  - Remplacement de 60% des têtes de lampadaires par de la LED (448 points lumineux sur 753)
  - Diminution des amplitudes et de l'intensité d'éclairage



# Baisse significative des consommation électriques de la commune<sup>+</sup>

- 2020: 473 360 kwh/an
- 2021: 337 974 kwh/an
- 2022: 312 680 kwh/an
- 2023: 252 844 kwh/an

**-47%**





## Travaux à venir

- Isolation extérieure de l'école primaire Eugène WACKER
- Remplacement de la chaufferie du Carré d'As et du groupe scolaire Eugène WACKER
- Changement des huisseries du rez-de-chaussée de la Mairie



## Travaux réalisés / en cours

- Passage au goutte à goutte de l'ensemble des massifs (réduction de 30% de la consommation d'eau)
- Remplacement de la pompe du puits du stade
- Forage d'un puits de pompage aux ateliers Max

+ • ○

# QUID D'UNE QUATRIÈME FLEUR POUR RICHWILLER ?

+ • ○

RÉUNION PUBLIQUE

+



o



•



# MERCI

Jeudi 22 février 2024

