

Département :
OISE

Commune :
BRETEUIL

Section : ZE
Feuille : 000 ZE 01

Échelle d'origine : 1/2000
Échelle d'édition : 1/1250

Date d'édition : 11/12/2023
(fuseau horaire de Paris)

Coordonnées en projection : RGF93CC49
©2022 Direction Générale des Finances
Publiques

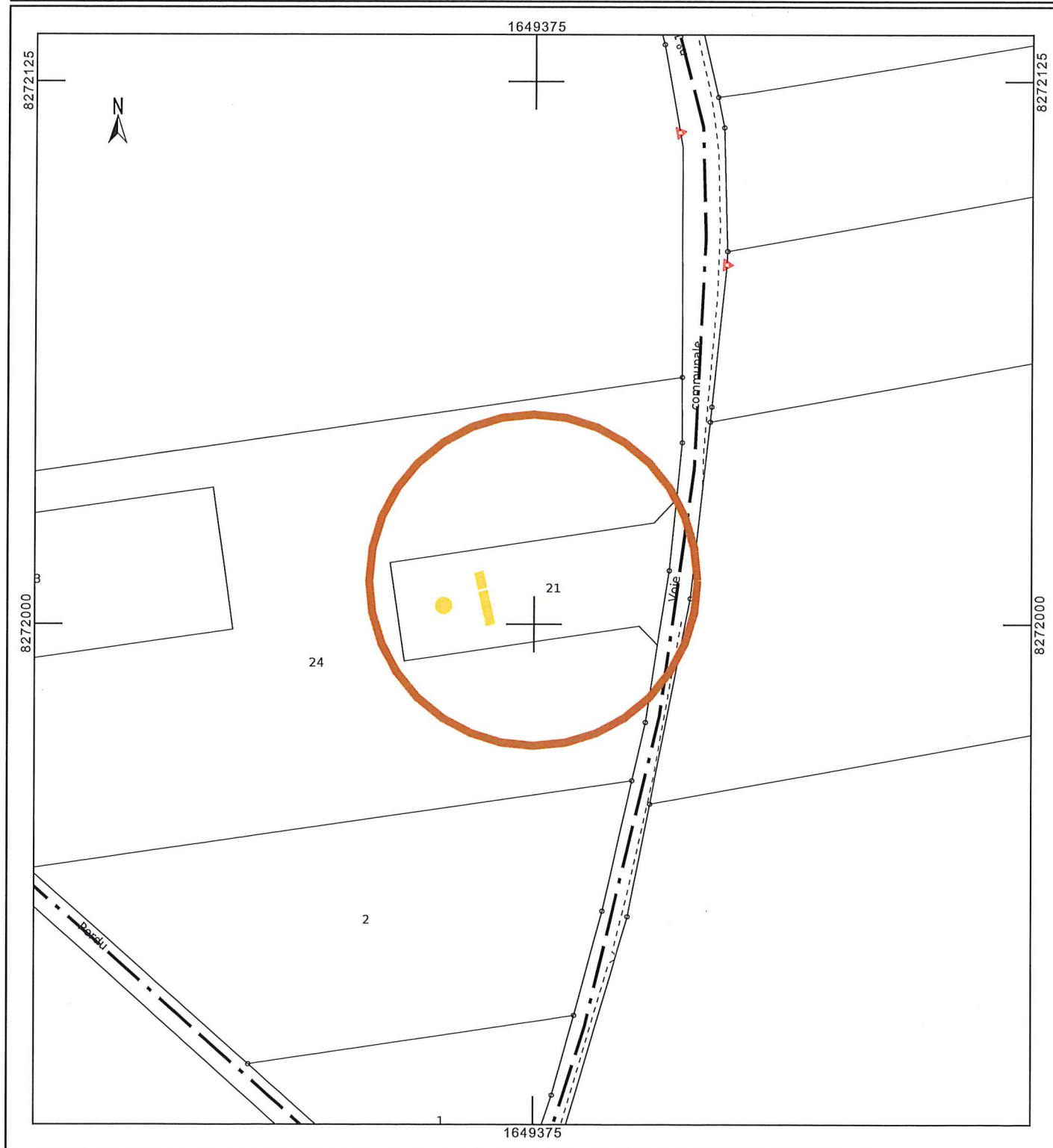
DIRECTION GÉNÉRALE DES FINANCES PUBLIQUES

PLAN DE SITUATION

Le plan visualisé sur cet extrait est géré
par le centre des impôts foncier suivant :
BEAUVAIS
POLE TOPOGRAPHIQUE ET DE
GESTION CADASTRALE 60018
60018 BEAUVAIS CEDEX
tél. 03-44-79-54-42 -fax 03-44-79-55-17
cdif.beauvais@dgfip.finances.gouv.fr

Cet extrait de plan vous est délivré par :

cadastre.gouv.fr



Département :
OISE

Commune :
BRETEUIL

Section : ZB
Feuille : 000 ZB 01

Échelle d'origine : 1/2000
Échelle d'édition : 1/4000

Date d'édition : 30/09/2022
(fuseau horaire de Paris)

Coordonnées en projection : RGF93CC49
©2022 Direction Générale des Finances
Publiques

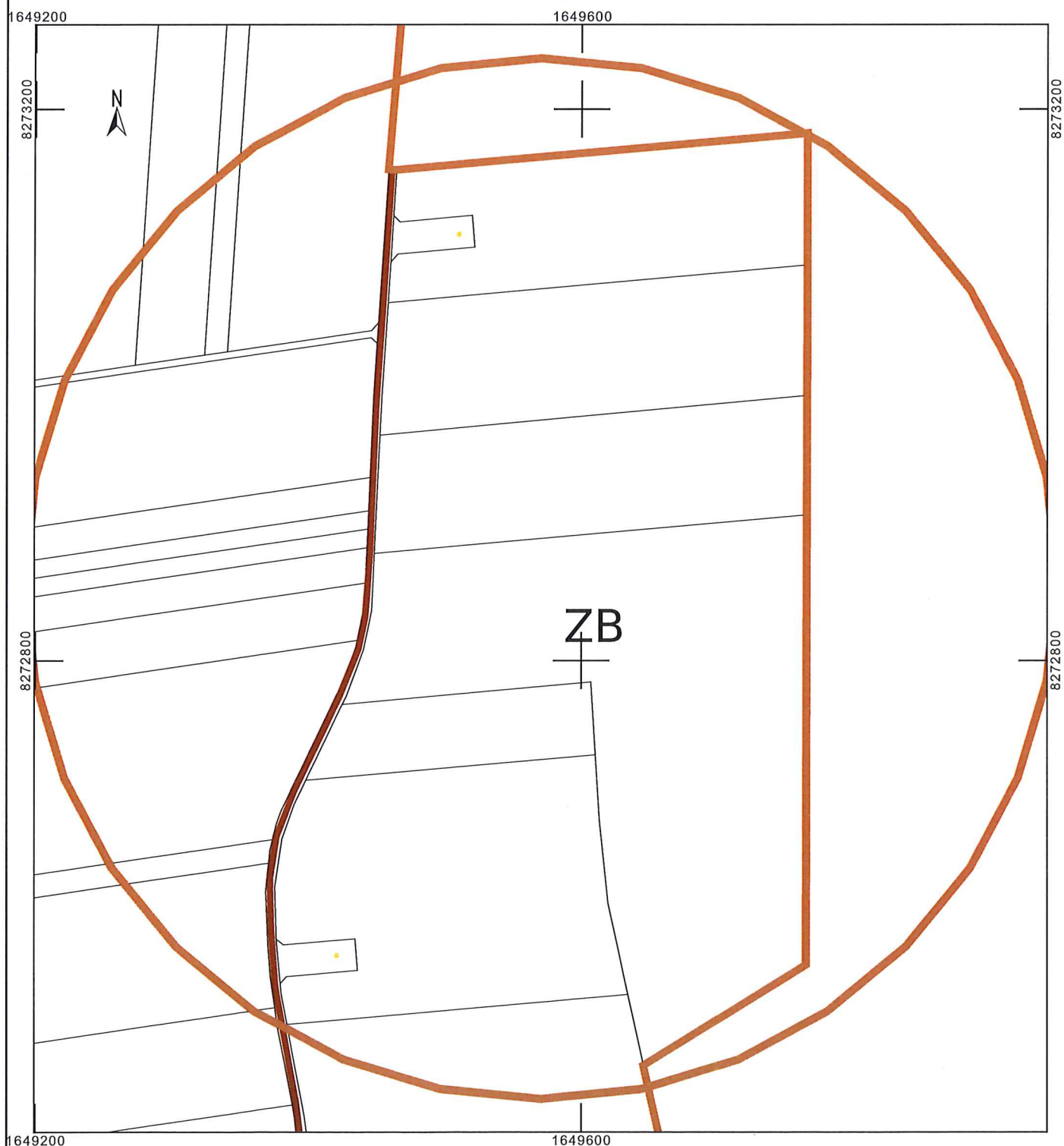
DIRECTION GÉNÉRALE DES FINANCES PUBLIQUES

PLAN DE SITUATION

Le plan visualisé sur cet extrait est géré
par le centre des impôts foncier suivant :
BEAUVAIS
POLE TOPOGRAPHIQUE ET DE
GESTION CADASTRALE 60018
60018 BEAUVAIS CEDEX
tél. 03-44-79-54-42 -fax 03-44-79-55-17
cdif.beauvais@dgfip.finances.gouv.fr

Cet extrait de plan vous est délivré par :

cadastre.gouv.fr



Département :
OISE

Commune :
BRETEUIL

Section : C
Feuille : 000 C 03

Échelle d'origine : 1/2000
Échelle d'édition : 1/4000

Date d'édition : 11/12/2023
(fuseau horaire de Paris)

Coordonnées en projection : RGF93CC49
©2022 Direction Générale des Finances
Publiques

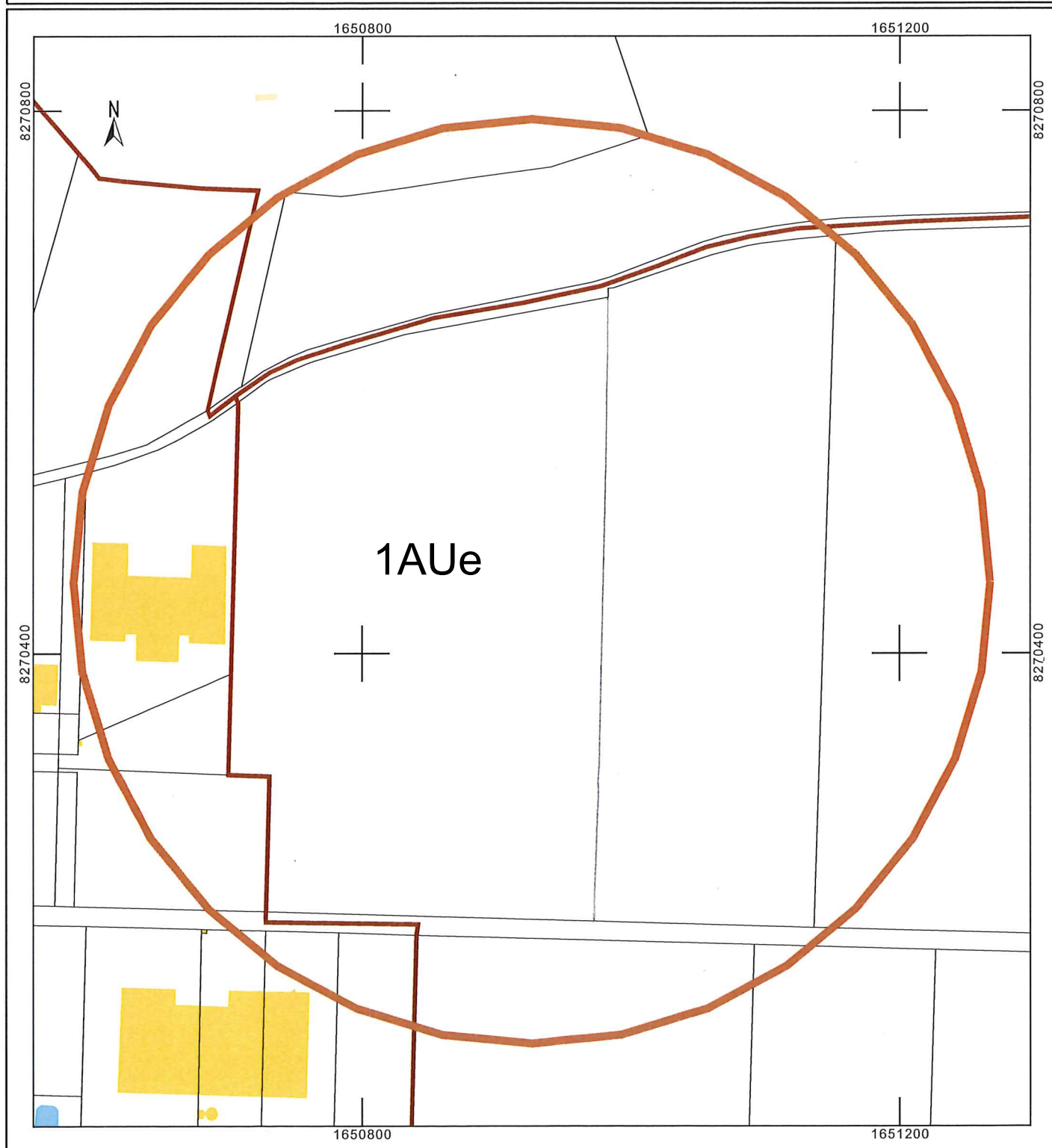
DIRECTION GÉNÉRALE DES FINANCES PUBLIQUES

PLAN DE SITUATION

Le plan visualisé sur cet extrait est géré
par le centre des impôts foncier suivant :
BEAUVAIS
POLE TOPOGRAPHIQUE ET DE
GESTION CADASTRALE 60018
60018 BEAUVAIS CEDEX
tél. 03-44-79-54-42 -fax 03-44-79-55-17
cdif.beauvais@dgfip.finances.gouv.fr

Cet extrait de plan vous est délivré par :

cadastre.gouv.fr



Département :
OISE

Commune :
BRETEUIL

Section : B
Feuille : 000 B 01

Échelle d'origine : 1/2000
Échelle d'édition : 1/1250

Date d'édition : 11/12/2023
(fuseau horaire de Paris)

Coordonnées en projection : RGF93CC49
©2022 Direction Générale des Finances
Publiques

DIRECTION GÉNÉRALE DES FINANCES PUBLIQUES

PLAN DE SITUATION

Le plan visualisé sur cet extrait est géré
par le centre des impôts foncier suivant :
BEAUVAIS
POLE TOPOGRAPHIQUE ET DE
GESTION CADASTRALE 60018
60018 BEAUVAIS CEDEX
tél. 03-44-79-54-42 -fax 03-44-79-55-17
cdif.beauvais@dgfip.finances.gouv.fr

Cet extrait de plan vous est délivré par :

cadastre.gouv.fr

