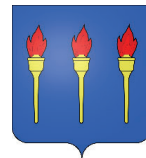


Commune de BRANOUX LES TAILLADES

Hôtel de ville, 30110 Branoux-les-Taillades,

Tel : 04 66 34 06 82

Email : mairie-branoux.les.taillades@wanadoo.fr



REVISION GENERALE DU PLAN LOCAL D'URBANISME DE BRANOUX LES TAILLADES



5d4. PORTER A CONNAISSANCE SUR LE RISQUE LIE AU RADON

Dates :

Plan Local d'Urbanisme (PLU) approuvé par DCM du 20/06/2013
Mise à jour n°1 du PLU par Arrêté de M Le Maire du 23/05/2019
Révision générale du PLU prescrite par DCM du 17/06/2021
Modification simplifiée n°1 du PLU approuvée par DCM du 20/06/2022
Débat sur les orientations du PADD par DCM du 09/11/2022
Arrêt du PLU par DCM du 06/06/2023
Approbation du PLU par DCM du 27/02/2024

AM : Arrêté du Maire - DCM : Délibération du Conseil Municipal

DOCUMENT APPROUVE LE 27/02/2024



POULAIN URBANISME CONSEIL

78 bd Marx Dormoy, 83300 DRAGUIGNAN

Email : contact@poulain-urbanisme.com

Décrets, arrêtés, circulaires

TEXTES GÉNÉRAUX

MINISTÈRE DES SOLIDARITÉS ET DE LA SANTÉ

Arrêté du 27 juin 2018 portant délimitation des zones à potentiel radon du territoire français

NOR : SSAP1817819A

Publics concernés : collectivités territoriales, propriétaires ou exploitants de certaines catégories d'établissements publics ou privés recevant du public, vendeurs, bailleurs, acquéreurs ou locataires de biens immobiliers, particuliers, employeurs

Objet : délimitation des zones à potentiel radon à l'échelle communale

Entrée en vigueur : le présent arrêté entre en vigueur le 1^{er} juillet 2018

Notice : le texte fixe la répartition des communes entre les trois zones à potentiel radon définies à l'article R.1333-29 du code de la santé publique, sur lesquelles des mesures d'information, d'évaluation ou de mesurage et des mesures de prévention de l'exposition au radon prévues aux articles L. 1333-22 du code de la santé publique, L. 125-5 du code de l'environnement et L. 4451-1 du code du travail sont mises en œuvre par les publics concernés.

Références : l'arrêté est pris en application de l'article L. 1333-22 du code de la santé publique. Le texte peut être consulté, dans sa version consolidée, sur le site Legifrance <http://www.legifrance.gouv.fr>.

Le ministre d'Etat, ministre de la transition écologique et solidaire, le ministre de la cohésion des territoires, le ministre des solidarités et de la santé et la ministre du travail,

Vu la directive 2013/59/Euratom du Conseil du 5 décembre 2013 fixant les normes de base relatives à la protection sanitaire contre les dangers résultant de l'exposition aux rayonnements ionisants et abrogeant les directives 89/618/Euratom, 90/641/Euratom, 96/29/Euratom, 97/43/Euratom et 2003/122/Euratom

Vu le code de la santé publique, notamment son article L. 1333-22 et R.1333-29 ;

Vu le code de l'environnement, notamment son article L. 125-5 ;

Vu le code du travail, notamment son article L. 4451-1 ;

Arrêtent :

Art. 1^{er}. – En application des articles L.1333-22 du code de la santé publique et L.125-5 du code de l'environnement, les communes sont réparties entre les trois zones à potentiel radon définies à l'article R. 1333-29 du code de la santé publique conformément à la liste ci-après.

Cette liste est arrêtée par référence aux délimitations administratives, issues du code officiel géographique de l'Institut national de la statistique et des études économiques, en vigueur à la date du 1^{er} janvier 2016.

Ain : tout le département en zone 1 sauf :

- les communes de Ambérieu-en-Bugey, Ambronay, Bellegarde-sur-Valserine, Bettant, Champfromier, Chanay, Chézery-Forens, Confort, Cras-sur-Reyssouze, Divonne-les-Bains, Druillat, Echallon, Echenevex, Etrez, Foissiat, Giron, Injoux-Génissiat, Lancrans, Léaz, L'hôpital, Lompnas, Marboz, Marchamp, Mijoux, Montanges, Priay, Reyrieux, Serrières-de-Briord, Surjoux, Vaux-en-Bugey, Villebois, Villieu-Loyes-Mollon en zone 2.

Aisne : tout le département en zone 1.

Allier : tout le département en zone 1, sauf :

- les communes de Abrest, Audes, Bellenaves, Bellerive-sur-Allier, Chambérat, Chareil-Cintrat, Chazemais, Chezelle, Chirat-l'Église, Courçais, Deneuille-lès-Chantelle, Hauterive, La Chapelaude, Louroux-de-Bouble, Lurcy-Lévis, Mesples, Saint-Désiré, Saint-Éloy-d'Allier, Saint-Palais, Saint-Yorre, Sussat, Veauce, Vichy, Vicq, Viplaix en zone 2 ;
- les communes de Agonges, Andelaroche, Archignat, Arfeuilles, Arpheuilles-Saint-Priest, Arronnes, Aubigny, Autry-Issards, Bagneux, Barrais-Bussolles, Beaune-d'Allier, Bègues, Bert, Besson, Bézenet, Bizeneuille, Blomard, Bost, Bourbon-l'Archambault, Bransat, Bresnay, Busset, Buxières-les-Mines, Cérilly, Cesset, Chamblet, Chantelle, Chappes, Charroux, Châtel-Montagne, Châtelperron, Châtelus, Châtillon, Chavenon, Chouigny, Colombier, Commentry, Cosne-d'Allier, Coulandon, Coulevre, Coutansouze, Couzon,

Cressanges, Cusset, Deneuille-les-Mines, Deux-Chaises, Diou, Domérat, Doyet, Droiturier, Durdat-Larequille, Ebreuil, Echassières, Estivareilles, Ferrières-sur-Sichon, Fleuriel, Fourilles, Franchesse, Gannat, Gipy, Haut-Bocage, Hérisson, Huriel, Hyds, Isserpent, Jenzat, La Celle, La Chabanne, La Chapelle, La Guillermie, La Petite-Marche, Laféline, Lalizolle, Lamai, Lapalisse, Laprugne, Lavault-Sainte-Anne, Lavoine, Le Brethou, Le Breuil, Le Donjon, Le Mayet-de-Montagne, Le Montet, Le Theil, Le Vernet, Le Vilhain, Lenax, Liernolles, Lignerolles, Loddés, Louroux-Bourbonnais, Louroux-de-Beaune, Malicorne, Marcillat-en-Combraille, Marigny, Mariol, Mazerier, Mazirat, Meaulne, Meillard, Meillers, Molinet, Molles, Monestier, Montaiguët-en-Forez, Montcombroux-les-Mines, Montilly, Montluçon, Montmarault, Montvicq, Murat, Nades, Nassigny, Nérès-les-Bains, Neuvy, Nizerolles, Noyant-d'Allier, Prémilhat, Quinssaines, Rocles, Ronnet, Saint-Angel, Saint-Aubin-le-Monial, Saint-Bonnet-de-Four, Saint-Caprais, Saint-Christophe, Saint-Clément, Sainte-Thérèse, Saint-Étienne-de-Vicq, Saint-Fargeol, Saint-Genest, Saint-Germain-de-Salles, Saint-Hilaire, Saint-Léon, Saint-Léopoldin-d'Augy, Saint-Marcel-en-Marcillat, Saint-Marcel-en-Murat, Saint-Martinien, Saint-Menoux, Saint-Nicolas-des-Biefs, Saint-Pierre-Laval, Saint-Priest-d'Andelot, Saint-Priest-en-Murat, Saint-Prix, Saint-Sauvier, Saint-Sornin, Saint-Victor, Saligny-sur-Roudon, Saulzet, Sauvagny, Sazeret, Sorbier, Souvigny, Taxat-Senat, Teillet-Argenty, Terjat, Theneuille, Tortezaïs, Treban, Treignat, Tronget, Vallon-en-Sully, Varennes-sur-Tèche, Vaumas, Vaux, Venas, Verneix, Verneuil-en-Bourbonnais, Vernusse, Vieure, Villebret, Villefranche-d'Allier, Vitray, Voussac, Ygrande en zone 3.

Alpes-de-Haute-Provence : tout le département en zone 1, sauf :

- les communes de Allos, Barcelonnette, Barles, Château-Arnoux-Saint-Auban, Colmars, Corbières, Dauphin, Digne-les-Bains, Enchastrayes, Entrepierres, Faucon-de-Barcelonnette, Fontienne, Forcalquier, Ganagobie, Gréoux-les-Bains, Jausiers, La Brillanne, Le Lauzet-Ubaye, Les Mées, Les Thuiles, L'Escal, Lurs, Manosque, Méolans-Revel, Montfort, Oraison, Peyruis, Pierrevert, Prads-Haute-Bléone, Sainte-Tulle, Saint-Geniez, Saint-Maime, Saint-Martin-les-Eaux, Saint-Michel-l'Observatoire, Saint-Paul-sur-Ubaye, Saint-Pons, Saint-Vincent-les-Forts, Sigonce, Uvernet-Fours, Val d'Oronaye, Valbelle, Villars-Colmars, Villemus, Villeneuve, Volonne, Volx en zone 2 ;
- les communes de Barles, Saint-Paul-sur-Ubaye en zone 3.

Hautes-Alpes : tout le département en zone 1, sauf :

- les communes de Ancelle, Baratier, Ceillac, Cervières, Châteauroux-les-Alpes, Château-Ville-Vieille, Chorges, Crévoux, Crots, Embrun, Eyglis, La Bâtie-Neuve, Les Orres, Molines-en-Queyras, Orcières, Puy-Saint-Eusèbe, Puy-Saint-Vincent, Puy-Sanières, Réallon, Saint-André-d'Embrun, Saint-Apollinaire, Saint-Clément-sur-Durance, Saint-Jean-Saint-Nicolas, Saint-Léger-les-Mélèzes, Saint-Pierre-d'Argençon, Saint-Sauveur, Saint-Véran, Savines-le-Lac, Vars en zone 2 ;
- les communes de Arvieux, Aspres-lès-Corps, Briançon, Champcella, Champoléon, Freissinières, Guillestre, La Chapelle-en-Valgaudemar, La Grave, La Motte-en-Champsaur, La Salle-les-Alpes, L'Argentière-la-Bessée, Le Monétier-les-Bains, Névache, Pelvoux, Puy-Saint-André, Puy-Saint-Pierre, Réotier, Risoul, Saint-Chaffrey, Saint-Crépin, Saint-Firmin, Saint-Martin-de-Queyrières, Saint-Maurice-en-Valgodemard, Val-des-Prés, Vallouise, Villar-d'Arène, Villar-Loubière, Villar-Saint-Pancrace en zone 3.

Alpes-Maritimes : tout le département en zone 1, sauf :

- les communes de Antibes, Bézaudun-les-Alpes, Biot, Coursegoules, Duranus, Entraunes, Lucéram, Vence en zone 2 ;
- les communes de Auribeau-sur-Siagne, Auvare, Belvédère, Beuil, Cannes, Daluis, Fontan, Grasse, Guillaumes, Ilonse, Isola, La Brigue, La Croix-sur-Roudoule, Le Cannet, Le Tignet, Mandelieu-la-Napoule, Mougins, Pégomas, Peymeinade, Pierlas, Puget-Rostang, Rigaud, Rimplas, Roquebillière, Roubion, Roure, Saint-Dalmas-le-Selvage, Saint-Étienne-de-Tinée, Saint-Martin-Vesubie, Saint-Sauveur-sur-Tinée, Saorge, Tende, Théoule-sur-Mer, Valdeblore, Vallauris en zone 3.

Ardèche : tout le département en zone 1, sauf :

- les communes de Alba-la-Romaine, Arras-sur-Rhône, Bessas, Coux, Flaviac, Fons, Gras, La Voulte-sur-Rhône, Labastide-de-Virac, Labeaume, Lagorce, Larnas, Laurac-en-Vivarais, Le Teil, Montréal, Planzolles, Privas, Ribes, Rochemaure, Rosières, Saint-André-Lachamp, Saint-Étienne-de-Fontbellon, Saint-Just-d'Ardèche, Saint-Marcel-d'Ardèche, Saint-Pierre-Saint-Jean, Saint-Remèze, Saint-Sauveur-de-Cruzières, Saint-Sernin, Saint-Thomé, Salavas, Vagnas, Vallon-Pont-d'Arc, Valvignères en zone 2 ;
- les communes de Accons, Ailhon, Aizac, Ajoux, Albon-d'Ardèche, Alboussière, Andance, Annonay, Antraigues-sur-Volane, Arcens, Ardoix, Arlebosc, Asperjoc, Astet, Banne, Barnas, Beauchastel, Beaumont, Beauvène, Boffres, Bogy, Borée, Borne, Boucieu-le-Roi, Boulieu-lès-Annonay, Bozas, Burzet, Cellier-du-Luc, Chalencon, Champagne, Champis, Chanéac, Charmes-sur-Rhône, Charnas, Chassiers, Châteaubourg, Châteauneuf-de-Vernoux, Chazeaux, Cheminas, Chirols, Colombier-le-Cardinal, Colombier-le-Jeune, Colombier-le-Vieux, Cornas, Coucouron, Creysseilles, Cros-de-Géorand, Désaignes, Devesset, Dompnac, Dornas, Dunière-sur-Eyrieux, Eclassan, Empurany, Etables, Fabras, Félines, Genestelle, Gilhac-et-Bruzac, Gilhoc-sur-Ormèze, Gluiras, Glun, Gourdon, Gravières, Guilhaud-Granges, Intres, Issamoulenc, Issanlas, Issarlès, Jaujac, Jaunac, Joannas, Juvinas, La Rochette, La Souche, Labastide-sur-Bésorgues, Labatie-d'Andaure, Labégude, Laboule, Lachamp-Raphaël, Lachapelle-Graillose, Lachapelle-sous-Chanéac, Lafarre, Lalevade-d'Ardèche, Lalouvesc, Lamastre, Lanarce, Largentière, Laveyrune, Lavillatte, Laviolle, Le Béage, Le Chambon, Le Cheylard, Le Crestet, Le Lac-d'Issarles, Le Plagnal, Le Roux, Lemps, Lentillères, Les Ollières-sur-Eyrieux, Les Vans, Lespéron, Limony, Loubaresse, Malace-sur-la-Thines, Malbosc,

Marcols-les-Eaux, Mariac, Mars, Mauves, Mayres, Mazan-l'Abbaye, Mercuer, Meyras, Mézilhac, Monestier, Montpezat-sous-Bauzon, Montselgues, Nonières, Nozières, Ozon, Pailharès, Peaugres, Péreyres, Peyraud, Plats, Pont-de-Labeaume, Pourchères, Prades, Pranles, Préaux, Prunet, Quintenas, Rochepeule, Rocher, Rocles, Roiffieux, Rompon, Sablières, Sagnes-et-Goudoulet, Saint-Agrève, Saint-Alban-d'Ay, Saint-Alban-en-Montagne, Saint-Andéol-de-Fourchades, Saint-Andéol-de-Vals, Saint-André-en-Vivarais, Saint-Apollinaire-de-Rias, Saint-Barthélemy-Grozon, Saint-Barthélemy-le-Meil, Saint-Barthélemy-le-Plain, Saint-Basile, Saint-Christol, Saint-Cierge-la-Serre, Saint-Cierge-sous-le-Cheylard, Saint-Cirgues-de-Prades, Saint-Cirgues-en-Montagne, Saint-Clair, Saint-Clément, Saint-Cyr, Saint-Désirat, Sainte-Eulalie, Sainte-Marguerite-Lafigère, Saint-Étienne-de-Boulogne, Saint-Étienne-de-Lugdarès, Saint-Étienne-de-Serre, Saint-Étienne-de-Valoux, Saint-Félicien, Saint-Fortunat-sur-Eyrieux, Saint-Genest-Lachamp, Saint-Georges-les-Bains, Saint-Jacques-d'Atticieux, Saint-Jean-Chambre, Saint-Jean-de-Muzols, Saint-Jean-Roure, Saint-Jeure-d'Andaure, Saint-Jeure-d'Ay, Saint-Joseph-des-Bancs, Saint-Julien-Boutières, Saint-Julien-du-Gua, Saint-Julien-du-Serre, Saint-Julien-en-Saint-Alban, Saint-Julien-Labrousse, Saint-Julien-le-Roux, Saint-Julien-Vocance, Saint-Laurent-du-Pape, Saint-Laurent-les-Bains, Saint-Marcel-lès-Annonay, Saint-Martial, Saint-Martin-de-Valamas, Saint-Maurice-en-Chalencon, Saint-Mélany, Saint-Michel-d'Aurance, Saint-Michel-de-Boulogne, Saint-Michel-de-Chabrilanoux, Saint-Paul-le-Jeune, Saint-Péray, Saint-Pierre-de-Colombier, Saint-Pierre-sur-Doux, Saint-Pierreville, Saint-Priest, Saint-Prix, Saint-Romain-d'Ay, Saint-Romain-de-Lerps, Saint-Sauveur-de-Montagut, Saint-Sylvestre, Saint-Symphorien-de-Mahun, Saint-Victor, Saint-Vincent-de-Durfort, Sanilhac, Sarras, Satillieu, Savas, Sécheras, Serrières, Silhac, Soyons, Talencieux, Tauriers, Thorrenc, Thueyts, Touloud, Tournon-sur-Rhône, Ucel, Usclades-et-Rieutord, Valgorge, Vals-les-Bains, Vanosc, Vaudevant, Vernosc-lès-Annonay, Vernoux-en-Vivarais, Vesseaux, Veyras, Villevocance, Vinezac, Vinzieux, Vion, Vocance en zone 3.

Ardennes : tout le département en zone 1, sauf :

- les communes de Chilly, Harcy, Laval-Morency, Le Châtelet-sur-Sormonne, Lonny, Montcornet, Murtin-et-Bogny, Rimogne, Sévigny-la-Forêt, Tremblois-lès-Rocroi en zone 3.

Ariège : tout le département en zone 1, sauf :

- les communes de Augirein, Aulos, Balacet, Castelnau-Durban, Causou, Encourtiech, Génat, Gourbit, La Bastide-de-Sérou, Lapège, Larbont, Les Cabannes, Montaillou, Montels, Nescus, Prades, Rabat-les-Trois-Seigneurs, Salsein, Sinsat, Uchentein, Urs, Verdun, Vicdessos en zone 2 ;
- les communes de Albiès, Aleu, Alzen, Antras, Arrien-en-Bethmale, Artigues, Ascou, Aston, Aulus-les-Bains, Auzat, Ax-les-Thermes, Bénac, Bestiac, Bethmale, Biert, Bonac-Irazein, Bouan, Bousenac, Brassac, Cadarct, Carcanières, Château-Verdun, Cos, Couflens, Ercé, Erp, Esplas-de-Sérou, Ferrières-sur-Ariège, Foix, Ganac, Garanou, Gestières, Goulier, Ignaux, Lacourt, Larcot, Larnat, Lassur, Le Bosc, Le Pla, Le Port, Le Puch, Lercoul, Les Bordes-sur-Lez, L'Hospitalet-près-l'Andorre, Lordat, Luzenac, Massat, Mercus-Garrabet, Mérens-les-Vals, Miglos, Mijanes, Montagagne, Montferrier, Montoulieu, Montségur, Orgeix, Orlu, Oust, Pech, Perles-et-Castelet, Prayols, Quérigut, Rimont, Rivèrenert, Rouze, Saint-Lary, Saint-Martin-de-Caralp, Saint-Paul-de-Jarrat, Saint-Pierre-de-Rivière, Saurat, Savignac-les-Ormeaux, Seix, Sem, Sentein, Sentenac-de-Sérou, Sentenac-d'Oust, Serres-sur-Arget, Siguer, Sorgeat, Soueix-Rogalle, Soulan, Suc-et-Sentenac, Tignac, Unac, Ustou, Vaychis, Vèbre, Vernaux en zone 3.

Aube : tout le département en zone 1.

Aude : tout le département en zone 1, sauf :

- les communes de Albas, Alet-les-Bains, Arques, Auriac, Axat, Azille, Berriac, Bessède-de-Sault, Bize-Minervois, Cabrespine, Cailla, Camurac, Caudebronde, Caunes-Minervois, Caves, Citou, Couiza, Fitou, Fontanès-de-Sault, Fournes-Cabardès, Fourtou, La Redorte, La Tourette-Cabardès, Lastours, Les Ilhes, Limousis, Limoux, Luc-sur-Aude, Mailhac, Massac, Mazuby, Miraval-Cabardès, Montazels, Montgaillard, Moussan, Narbonne, Padern, Paraza, Peyriac-Minervois, Pouzols-Minervois, Rennes-les-Bains, Rodome, Saint-Martin-Lys, Saint-Polycarpe, Sallèles-Cabardès, Salsigne, Talairan, Terroles, Trassanel, Trausse, Treilles, Valmigère, Véraza, Villanière, Villardonnell, Villeneuve-Minervois en zone 2 ;
- les communes de Bouisse, Brousses-et-Villaret, Cascastel-des-Corbières, Castans, Cenne-Monestiés, Counozouls, Cuxac-Cabardès, Davejean, Dernacueillette, Durban-Corbières, Embres-et-Castelmaure, Escouloubre, Félines-Termenès, Fontiers-Cabardès, Fraisse-Cabardès, Issel, La Fajolle, Labastide-Esparbairénque, Labécède-Lauragais, Lacombe, Lairière, Laprade, Laroque-de-Fa, Le Bousquet, Les Brunels, Les Martyrs, Lespinassière, Maisons, Mas-Cabardès, Merial, Montfort-sur-Boulzane, Montjoi, Montolieu, Niort-de-Sault, Palairac, Pradelles-Cabardès, Quintillan, Roquefère, Roquefort-de-Sault, Saint-Denis, Sainte-Colombe-sur-Guette, Saint-Jean-de-Barrou, Saint-Martin-le-Vieil, Saint-Papoul, Saissac, Salvezines, Salza, Tuchan, Verdun-en-Lauragais, Vignevieille, Villardebelle, Villemagne, Villeneuve-les-Corbières, Villerouge-Termenès, Villespy en zone 3.

Aveyron : tout le département en zone 1, sauf :

- les communes de Brusque, Camjac, Castelmary, Condom-d'Aubrac, Creissels, Crespin, Curières, La Cavalerie, La Rouquette, Lapanouse-de-Cernon, Le Cayrol, Millau, Montfranc, Murols, Nant, Saint-Jean-Delnous en zone 2 ;
- les communes de Agen-d'Aveyron, Almont-les-Junies, Alrance, Anglars-Saint-Félix, Argences en Aubrac, Arques, Arviu, Asprières, Aubin, Auriac-Lagast, Auzits, Ayssènes, Balsac, Baraqueville, Belcastel,

Belmont-sur-Rance, Bertholène, Bessuéjols, Boisse-Penchot, Bor-et-Bar, Bouillac, Bournazel, Boussac, Bozouls, Brandonnet, Brasc, Brommat, Broquiès, Brousse-le-Château, Cabanès, Calmels-et-le-Viala, Calmont, Camarès, Camboulazet, Campagnac, Campouriez, Campuac, Canet-de-Salars, Cantoin, Cassagnes-Bégonhès, Cassuéjols, Castanet, Castelnau-de-Mandailles, Castelnau-Pégayrols, Centrès, Clairvaux-d'Aveyron, Colombières, Combret, Compolibat, Comps-la-Grand-Ville, Connac, Conques-en-Rouergue, Coubisou, Coupiac, Cransac, Curan, Decazeville, Druelle, Drulhe, Durenque, Entraygues-sur-Truyère, Escandolières, Espalion, Espeyrac, Estaing, Firmi, Flagnac, Flavin, Florentin-la-Capelle, Fondamente, Gabriac, Gaillac-d'Aveyron, Galgan, Gissac, Golinac, Goutrens, Gramond, Huparlac, La Capelle-Bleys, La Capelle-Bonance, La Fouillade, La Loubière, La Salvetat-Peyralès, La Selve, La Serre, Lacroix-Barrez, Laguiole, Laissac-Séverac l'Église, Lanuéjols, Lassouts, Laval-Roquecezière, Le Bas Ségala, Le Fel, Le Monastère, Le Nayrac, Le Truel, Le Vibal, Lédergues, Les Albres, Les Costes-Gozon, Lescure-Jaoul, Lestrade-et-Thouels, Livinhac-le-Haut, Luc-la-Primaube, Lugan, Lunac, Maleville, Manhac, Marcillac-Vallon, Marnhagues-et-Latour, Martrin, Mayran, Mélagues, Meljac, Montagnol, Montbazens, Montclar, Monteils, Montézic, Montjoux, Montlaur, Montpeyroux, Montrozier, Morlhon-le-Haut, Mounes-Prohencoux, Mouret, Moyrazès, Murasson, Mur-de-Barrez, Muret-le-Château, Najac, Naucelle, Naussac, Nauviale, Olems, Onet-le-Château, Palmas d'Aveyron, Peyrusse-le-Roc, Pomayrols, Pont-de-Salars, Pouthomy, Prades-d'Aubrac, Prades-Salars, Pradinas, Prévinières, Privezac, Pruines, Quins, Rebourguil, Réquista, Rieupeyrroux, Rignac, Rodelle, Rodez, Roussennac, Rullac-Saint-Cirq, Saint Geniez d'Olt et d'Aubrac, Saint-Affrique, Saint-Amans-des-Cots, Saint-André-de-Najac, Saint-Beauzély, Saint-Chély-d'Aubrac, Saint-Christophe-Vallon, Saint-Côme-d'Olt, Sainte-Eulalie-d'Olt, Sainte-Juliette-sur-Viaur, Sainte-Radegonde, Saint-Félix-de-Lunel, Saint-Félix-de-Sorgues, Saint-Hippolyte, Saint-Igest, Saint-Izaire, Saint-Jean-du-Bruel, Saint-Juéry, Saint-Just-sur-Viaur, Saint-Laurent-de-Lévézou, Saint-Laurent-d'Olt, Saint-Léons, Saint-Rémy, Saint-Rome-de-Tarn, Saint-Santin, Saint-Saturnin-de-Lenne, Saint-Sernin-sur-Rance, Saint-Sever-du-Moustier, Saint-Symphorien-de-Thenières, Saint-Victor-et-Melvieu, Salles-Courbatès, Salles-Curan, Salles-la-Source, Salmiech, Sanvensa, Sauclières, Sauveterre-de-Rouergue, Sébazac-Concourès, Sébrazac, Ségur, Sénergues, Séverac d'Aveyron, Sonnac, Soulages-Bonneval, Sylvanès, Tauriac-de-Camarès, Tauriac-de-Naucelle, Taussac, Tayrac, Thérondeles, Trémouilles, Vabres-l'Abbaye, Valady, Valzergues, Vaureilles, Verrières, Vézins-de-Lévézou, Viala-du-Tarn, Villecomtal, Villefranche-de-Panat, Villefranche-de-Rouergue, Villeneuve, Vimenet, Viviez en zone 3.

Bouches-du-Rhône : tout le département en zone 1, sauf :

- les communes de Aix-en-Provence, Allauch, Aubagne, Auriol, Belcodène, Bouc-Bel-Air, Cadolive, Cassis, Ceyreste, Coudoux, Cuges-les-Pins, Fontvieille, Fuveau, Gardanne, Gémenos, Gréasque, La Bouilladisse, La Fare-les-Oliviers, Les Baux-de-Provence, Marseille (11^e, 12^e, 13^e, 14^e et 15^e arrondissements), Martigues, Maussane-les-Alpilles, Meyrargues, Meyreuil, Mimet, Paradou, Peynier, Peypin, Peyrolles-en-Provence, Roquefort-la-Bédoule, Roquevaire, Rousset, Saint-Cannat, Saint-Chamas, Saint-Rémy-de-Provence, Saint-Savournin, Septèmes-les-Vallons, Simiane-Collongue, Trets, Velaux, Venelles, Ventabren zone 2.

Calvados : tout le département en zone 1, sauf :

- les communes de Balleroy-sur-Drôme, Bons-Tassilly, Bretteville-le-Rabet, Castillon, Estrées-la-Campagne, Fontaine-le-Pin, Fontenay-le-Marmion, La Bazoque, Landelles-et-Coupigny, Le Mesnil-Caussois, Litteau, Maltot, Montfiquet, Potigny, Rocquancourt, Sainte-Marie-Outre-l'Eau, Saint-Martin-de-Fontenay, Sept-Frères en zone 2 ;
- les communes de Agy, Aubigny, Barbery, Bernesq, Brémoy, Bretteville-sur-Laize, Cahagnes, Campandre-Valcongrain, Cartigny-l'Épinay, Champ-du-Boult, Cordey, Danvou-la-Ferrière, Epaney, Falaise, Feuguerolles-Bully, Fontenermont, Fourneaux-le-Val, Gouvix, Isigny-sur-Mer, Jurques, La Folie, La Hoguette, Le Breuil-en-Bessin, Le Gast, Le Hom, Le Mesnil-Auzouf, Le Molay-Littry, Le Plessis-Grimoult, Le Tronquay, Leffard, Les Loges, Les Loges-Saulces, Lison, Martigny-sur-l'Ante, May-sur-Orne, Mesnil-Clinchamps, Moulines, Neuilly-la-Forêt, Noron-l'Abbaye, Noron-la-Poterie, Olendon, Ondefontaine, Ouilly-le-Tesson, Perrières, Pont-Farcy, Roucamps, Rouvres, Rubercy, Saint-André-sur-Orne, Sainte-Marguerite-d'Elle, Saint-Germain-le-Vasson, Saint-Jean-le-Blanc, Saint-Manvieu-Bocage, Saint-Marcouf, Saint-Martin-de-Blagny, Saint-Martin-de-Mieux, Saint-Omer, Saint-Paul-du-Vernay, Saint-Pierre-Canivet, Saint-Pierre-du-Bu, Saint-Pierre-du-Fresne, Saint-Rémy, Saint-Sever-Calvados, Saon, Saonnet, Sassy, Souleuvre en Bocage, Soumont-Saint-Quentin, Subles, Tournières, Urville, Valdallière, Vignats, Villers-Canivet, Vire Normandie en zone 3.

Cantal : tout le département en zone 1, sauf :

- les communes de Allanche, Arnac, Bonnac, Brageac, Celoux, Charmensac, Chaussenac, Chazelles, Condat, Coren, Ferrières-Saint-Mary, Joursac, Marcenat, Mentières, Molèdes, Molompize, Montboudif, Montchamp, Montmurat, Prunet, Rageade, Rézentières, Roannes-Saint-Mary, Saint-Amandin, Saint-Mary-le-Plain, Saint-Poncy, Saint-Santin-Cantalès, Saint-Victor, Teissières-lès-Bouliès, Tiviers, Vabres, Védrines-Saint-Loup en zone 2 ;
- les communes de Albepierre-Bredons, Alleuze, Ally, Andelat, Anglards-de-Salers, Anterrieux, Antignac, Apchon, Arpajon-sur-Cère, Auriac-l'Église, Aurillac, Auzers, Ayrens, Badailhac, Barriac-les-Bosquets, Bassignac, Beaulieu, Besse, Boisset, Brezons, Calvinet, Carlat, Cassaniouze, Cayrols, Cézens, Chaliers, Chalvignac, Champagnac, Champs-sur-Tarentaine-Marchal, Chastel-sur-Murat, Chaudes-Aigues, Cheylade, Clavières, Collandres, Coltines, Crandelles, Cros-de-Montvert, Cros-de-Ronesque, Cussac, Deux-Verges, Dienne, Drugeac, Escorailles, Espinasse, Fontanges, Freix-Anglards, Fridefont, Giou-de-Mamou, Girgols, Glénat, Jabrun, Jaleyrac, Jou-sous-Monjou, Junhac, Jussac, La Chapelle-d'Alagnon, La Chapelle-Laurent, La

Monselie, La Ségalassière, La Trinitat, Labesserette, Lacapelle-del-Fraisse, Lacapelle-Viescamp, Ladinhac, Lafeuillade-en-Vézie, Lanobre, Lapeyrugue, Laroquebrou, Laroquevieille, Lascelle, Laurie, Lavastrie, Laveissière, Lavigerie, Le Claux, Le Falgoux, Le Fau, Le Monteil, Le Rouget-Pers, Le Trioulou, Le Vaulmier, Le Vigean, Leucamp, Leynhac, Leyvaux, Lieutadès, Lorcières, Madic, Mandailles-Saint-Julien, Marchastel, Marcolès, Marmanhac, Massiac, Mauriac, Mauries, Maurins, Maurs, Méalét, Menet, Montsalvy, Montvert, Mourjou, Moussages, Murat, Narnhac, Naucelles, Neuvéglise, Nieudan, Omps, Oradour, Pailherols, Parlan, Paulhac, Paulhenc, Pierrefort, Pleaux, Polminhac, Pradiers, Quézac, Raulhac, Reilhac, Riom-ès-Montagnes, Roffiac, Rouffiac, Roumégoux, Rouziers, Ruynes-en-Margeride, Saint-Antoine, Saint-Bonnet-de-Condac, Saint-Bonnet-de-Salers, Saint-Cernin, Saint-Chamant, Saint-Cirgues-de-Jordanne, Saint-Cirgues-de-Malbert, Saint-Clément, Saint-Constant-Fournoulès, Sainte-Eulalie, Sainte-Marie, Saint-Étienne-Cantalès, Saint-Étienne-de-Carlat, Saint-Étienne-de-Chomeil, Saint-Étienne-de-Maurs, Saint-Flour, Saint-Georges, Saint-Gérons, Saint-Hippolyte, Saint-Illide, Saint-Jacques-des-Blats, Saint-Julien-de-Toursac, Saint-Mamet-la-Salvetat, Saint-Martial, Saint-Martin-Cantalès, Saint-Martin-sous-Vigouroux, Saint-Martin-Valmeroux, Saint-Paul-de-Salers, Saint-Paul-des-Landes, Saint-Pierre, Saint-Projet-de-Salers, Saint-Rémy-de-Chaude-Aigues, Saint-Santin-de-Maurs, Saint-Saturnin, Saint-Saury, Saint-Simon, Saint-Urcize, Saint-Vincent-de-Salers, Salins, Sansac-de-Marmiesse, Sansac-Veinazès, Sauvat, Ségur-les-Villas, Sénezergues, Siran, Talizat, Teissières-de-Cornet, Thiézac, Tournemire, Trémouille, Trizac Val d'Arcomie, Valette, Vebret, Velzic, Vernols, Veyrières, Vézac, Vèze, Vic-sur-Cère, Villedieu, Virargues, Vitrac, Ydes, Yolet, Ytrac en zone 3.

Charente : tout le département en zone 1, sauf :

- les communes de Alloue, Ambernac en zone 2 ;
- les communes de Abzac, Ansac-sur-Vienne, Brigueuil, Brillac, Chabanais, Chabrac, Chassenon, Cherves-Châtelars, Chirac, Confolens, Ecuras, Esse, Etagnac, Exideuil, Eymouthiers, Genouillac, Hiesse, La Péruse, Le Lindois, Lésignac-Durand, Lessac, Lesterps, Manot, Massignac, Montbron, Montembœuf, Montrollet, Mouzon, Oradour-Fanais, Pressignac, Roumazières-Loubert, Roussines, Rouzède, Saint-Christophe, Saint-Maurice-des-Lions, Saint-Quentin-sur-Charente, Sauvagnac, Suris, Verneuil en zone 3.

Charente-Maritime : tout le département en zone 1, sauf :

- les communes de Jonzac, Le Gua, Rochefort, Saujon en zone 2 ;
- la commune de La Barde en zone 3.

Cher : tout le département en zone 1, sauf :

- les communes de Augy-sur-Aubois, Culan, Epineuil-le-Fleuriel, Maisonnais, Préveranges, Reigny, Saint-Christophe-le-Chaudry, Saint-Vitte, Sancoins, Sidiailles en zone 2 ;
- les communes de Châteaumeillant, Saint-Maur, Saint-Saturnin, Vesdun en zone 3.

Corrèze : tout le département en zone 1, sauf :

- les communes de Beaulieu-sur-Dordogne, Beyssenac, Chanac-les-Mines, Charrier-Ferrière, Chasteaux, Concèze, Confolent-Port-Dieu, Courteix, Curemonte, Estivals, Lagnac-sur-Rondelles, Laguenne, Lapleau, Les Angles-sur-Corrèze, Lubersac, Marc-la-Tour, Naves, Nespouls, Saint-Éloy-les-Tuileries, Saint-Étienne-aux-Clos, Saint-Hilaire-Peyroux, Saint-Salvador, Saint-Sornin-Lavolps, Seilhac, Tulle en zone 2 ;
- les communes de Affieux, Aix, Albignac, Albussac, Allassac, Alleyrat, Atiliac, Ambrugeat, Argentat, Aubazines, Auriac, Ayen, Bar, Bassignac-le-Bas, Bassignac-le-Haut, Beaumont, Bellechassagne, Benayes, Beynat, Beyssac, Bonnefond, Bort-les-Orgues, Brignac-la-Plaine, Brive-la-Gaillarde, Brivezac, Bugeat, Camps-Saint-Mathurin-Léobazel, Chabrignac, Chamberet, Chamboulive, Chameyrat, Champagnac-la-Noaille, Champagnac-la-Prune, Chanteix, Chapelle-Spinasse, Chaumeil, Chavanac, Chaveroche, Chenail-ler-Mascheix, Chirac-Bellevue, Clergoux, Collonges-la-Rouge, Combressol, Condat-sur-Ganaveix, Cornil, Corrèze, Cosnac, Couffy-sur-Sarsonne, Cublac, Dampniat, Darzac, Darnets, Davignac, Donzenac, Egletons, Espagnac, Estivaux, Eyburie, Eygurande, Eyrein, Favars, Feyt, Forges, Gimel-les-Cascades, Gouilles, Gourdon-Murat, Grandsaigne, Gros-Chastang, Gumond, Hauteffage, Juillac, La Chapelle-aux-Brocs, La Chapelle-Saint-Géraud, La Roche-Canillac, Lacelle, Lafage-sur-Sombre, Lagarde-Enval, Lagleygeolle, Lagraulière, Lamazière-Basse, Lamazière-Haute, Lamongerie, Lanteuil, Larche, Laroche-près-Feyt, Lascaux, Laval-sur-Luzège, Le Chastang, Le Lonzac, Le Pescher, L'Église-aux-Bois, Lestards, Liginac, Lignareix, Ligneyrac, Lissac-sur-Couze, Lostanges, Louignac, Madranges, Malemort, Mansac, Marcillac-la-Croisille, Marcillac-la-Croze, Margerides, Masseret, Maussac, Meilhards, Mémoire, Mercœur, Merlines, Mestes, Meymac, Meyrignac-l'Église, Meyssac, Millevaches, Monceaux-sur-Dordogne, Monestier-Merlines, Monestier-Port-Dieu, Montaignac-Saint-Hippolyte, Montgibaud, Moustier-Ventadour, Neuvic, Neuville, Noailhac, Nonards, Objat, Orgnac-sur-Vézère, Orliac-de-Bar, Palazinges, Palisse, Pandrignes, Péret-Bel-Air, Pérols-sur-Vézère, Perpezac-le-Blanc, Perpezac-le-Noir, Peyrelevade, Peyrissac, Pradines, Puy-d'Arnac, Reygade, Rilhac-Treignac, Rilhac-Xaintrie, Roche-le-Peyroux, Rosiers-d'Égletons, Rosiers-de-Juillac, Sadroc, Saint-Angel, Saint-Augustin, Saint-Aulaire, Saint-Bazile-de-la-Roche, Saint-Bazile-de-Meyssac, Saint-Bonnet-Avalouze, Saint-Bonnet-Elvert, Saint-Bonnet-la-Rivière, Saint-Bonnet-l'Enfantier, Saint-Bonnet-les-Tours-de-Merle, Saint-Bonnet-près-Bort, Saint-Cernin-de-Larche, Saint-Chamant, Saint-Cirgues-la-Loutre, Saint-Clément, Saint-Cyprien, Saint-Cyr-la-Roche, Sainte-Féréole, Sainte-Fortunade, Sainte-Marie-Lapanouze, Saint-Étienne-la-Geneste, Saint-Exupéry-les-Roches, Saint-Fréjoux, Saint-Geniez-ô-Merle, Saint-Germain-Lavolps, Saint-Germain-les-Vergnes, Saint-Hilaire-Foissac, Saint-Hilaire-les-Courbes, Saint-Hilaire-Taurieux, Saint-Julien-aux-Bois, Saint-Julien-le-Pèlerin, Saint-Julien-près-Bort, Saint-Martial-de-Gimel, Saint-

Martial-Entraygues, Saint-Martin-la-Méanne, Saint-Merd-de-Lapleau, Saint-Merd-les-Oussines, Saint-Mexant, Saint-Pantaléon-de-Larche, Saint-Pardoux-la-Croisille, Saint-Pardoux-le-Neuf, Saint-Pardoux-le-Vieux, Saint-Pardoux-l'Ortigier, Saint-Paul, Saint-Priest-de-Gimel, Saint-Privat, Saint-Rémy, Saint-Robert, Saint-Setiers, Saint-Solve, Saint-Sulpice-les-Bois, Saint-Sylvain, Saint-Viance, Saint-Victour, Saint-Yrieix-le-Déjalat, Salon-la-Tour, Sarran, Sarroux, Segonzac, Sérandon, Sérilhac, Servièrès-le-Château, Sexcles, Sornac, Soudaine-Lavinadière, Soudeilles, Soursac, Tarnac, Thalamy, Toy-Viam, Treignac, Tudeils, Turenne, Ussac, Ussel, Valiergues, Varetz, Vars-sur-Roseix, Veix, Veyrières, Viam, Vignols, Vitrac-sur-Montane, Voutezac, Yssandon en zone 3.

Corse-du-Sud : tout le département en zone à potentiel radon 3.

Haute-Corse : tout le département en zone 1, sauf :

- les communes de Altiani, Biguglia, Bisinchi, Borgo, Brando, Castellare-Di-Mercurio, Centuri, Erbajolo, Erone, Ersu, Ficaja, Focicchia, Gavignano, La Porta, Lugo-Di-Nazza, Luri, Matra, Meria, Moita, Morsiglia, Piedicorte-di-Gaggio, Pietroso, Pino, Poggio-Marinaccio, Quercitello, Rospigliani, Rusio, San-Damiano, San-Gavino-d'Ampugnani, Sant'Andrea-di-Bozio, Santo-Pietro-di-Venaco, Scata, Sermano, Tallone, Tomino, Tox, Vezzani en zone 2 ;
- les communes de Albertacce, Algajola, Aregno, Asco, Avapessa, Barbaggio, Bastia, Belgodère, Calacuccia, Calenzana, Calvi, Canale-di-Verde, Canavaggia, Casamaccioli, Casanova, Castifao, Castiglione, Castineta, Castirla, Cateri, Chisa, Corbara, Corscia, Corte, Costa, Farinole, Favalello, Feliceto, Furiani, Galeria, Ghisoni, Isolaccia-di-Fiumorbo, Lama, Lavatoggio, Lento, L'Île-Rousse, Linguizzetta, Lozzi, Lumio, Manso, Mausoleo, Moltifao, Moncale, Montegrosso, Monticello, Morosaglia, Muracciole, Muro, Nessa, Noceta, Novella, Occhiatana, Oletta, Olmeta-di-Capocorso, Olmeta-di-Tuda, Olmi-Cappella, Omessa, Palasca, Patrimonio, Piedigriggio, Pietralba, Piève, Pigna, Pioggiola, Poggio-di-Nazza, Poggio-di-Venaco, Poggio-d'Oletta, Popolasca, Prato-di-Giovellina, Prunelli-di-Fiumorbo, Rapale, Saint-Florent, San-Gavino-di-Fiumorbo, San-Gavino-di-Tenda, San-Martino-di-Lota, Santa-Lucia-di-Mercurio, Santa-Maria-di-Lota, Sant'antonino, Santa-Reparata-di-Balagna, Santo-Pietro-di-Tenda, Serra-di-Fiumorbo, Solaro, Sorio, Soveria, Speloncato, Tralonca, Urtaca, Venaco, Ventiseri, Ville-di-Paraso, Vivario, Zilia en zone 3.

Côte-d'Or : tout le département en zone 1, sauf :

- les communes de Etrochey, Forléans, Pothières, Santosse, Vix en zone 2 ;
- les communes de Aisy-sous-Thil, Allerey, Arnay-le-Duc, Aubigny-la-Ronce, Bard-le-Régulier, Bierre-lès-Semur, Blanot, Brazey-en-Morvan, Censerey, Champeau-en-Morvan, Champignolles, Clomot, Courcelles-Frémy, Courcelles-lès-Semur, Diancey, Dompierre-en-Morvan, Flée, Foissy, Genay, Grenant-lès-Sombernon, Jouey, Juillenay, La Motte-Ternant, La Roche-en-Brenil, Lacanche, Lacour-d'Arcenay, Liernais, Magnien, Maligny, Manlay, Marcheseuil, Ménessaire, Millery, Mimeure, Molinot, Molphey, Montberthault, Montigny-Saint-Barthélemy, Montlay-en-Auxois, Pont-et-Masèene, Précý-sous-Thil, Remilly-en-Montagne, Rouvray, Saint-Andeux, Saint-Didier, Saint-Euphrône, Saint-Germain-de-Modéon, Saint-Martin-de-la-Mer, Saint-Pierre-en-Vaux, Saint-Prix-lès-Arnay, Saulieu, Savilly, Semur-en-Auxois, Sincey-lès-Rouvray, Thoisy-la-Berchère, Thoste, Thury, Torcy-et-Poulligny, Toutry, Val-Mont, Vianges, Vic-de-Chassenay, Vic-sous-Thil, Vieux-Château, Viévy, Villargoix, Villiers-en-Morvan, Voudenay en zone 3.

Côtes-d'Armor : tout le département en zone 1, sauf :

- les communes de Andel, Bourseul, Bringolo, Calanhel, Coëtmieux, Fréhel, Gouarec, Gouzelin, Hénanbihen, Langrolay-sur-Rance, Lanrelas, Loc-Envel, Plancoët, Plerneuf, Plorec-sur-Arguenon, Pluduno, Plumaugat, Plumieux, Plurien, Saint-Hervé, Saint-Jouan-de-l'Isle, Saint-Lormel, Saint-Martin-des-Prés, Saint-Mayeux, Saint-Michel-de-Plélan, Saint-Thélo, Trémérec, Uzel, Yffiniac en zone 2 ;
- les communes de Aucaleuc, Bégard, Belle-Isle-en-Terre, Berhet, Binic, Bobital, Boqueho, Bourbriac, Bréhand, Brélidy, Broons, Brusvily, Bulat-Pestivien, Callac, Camlez, Canihuel, Caouënnec-Lanvézéac, Carnoët, Caulnes, Caurel, Cavan, Coadout, Coatacorn, Coatrèven, Cohiniac, Corseul, Dinan, Duault, Eréac, Etables-sur-Mer, Gausson, Glomel, Gomené, Grâce, Guenroc, Guingamp, Guitté, Gurunhuel, Hénansal, Hengoat, Hénon, Hillion, Ile-de-Bréhat, Jugon-les-Lacs - Commune nouvelle, Kerbors, Kerfot, Kergrist-Moëlou, Kerien, Kermaria-Sulard, Kermoroc'h, Kerpert, La Bouillie, La Chapelle-Blanche, La Chapelle-Neuve, La Harmoye, La Landec, La Malhoure, La Méaugon, La Roche-Derrien, Lamballe, Landebaëron, Landéhen, Lanfains, Langast, Langoat, Languédias, Languenan, Langueux, Laniscat, Lanleff, Lanloup, Lanmérin, Lanmodez, Lannebert, Lannion, Lanrivain, Lanrodec, Lantic, Lanvallay, Lanvellec, Lanvallon, Laurenan, Le Faouët, Le Féil, Le Haut-Corlay, Le Hinglé, Le Leslay, Le Mené, Le Merzer, Le Quillio, Le Vieux-Bourg, Le Vieux-Marché, Léhon, Les Champs-Géraux, Les Moulins, Lescouët-Gouarec, Lézardrieux, Locarn, Loguivy-Plougras, Lohuec, Louannec, Louargat, Maël-Pestivien, Magoar, Mantallot, Matignon, Mégrit, Mellionec, Merléac, Minihi-Tréguier, Moncontour, Morieux, Moustéru, Mur-de-Bretagne, Pabu, Paimpol, Paule, Péderneac, Penguil, Penvénan, Perret, Perros-Guirec, Peumerit-Quintin, Plaine-Haute, Plaintel, Planguenoual, Plébouille, Plédran, Pléguen, Pléhédél, Plélan-le-Petit, Plélauff, Plélo, Plémy, Pléné-Jugon, Pléneuf-Val-André, Plérin, Plésidy, Pleslin-Trigavou, Plestan, Plestin-les-Grèves, Pleubian, Pleudaniel, Pleudihen-sur-Rance, Pleumeur-Bodou, Pleumeur-Gautier, Plévin, Plœuc-l'Hermitage, Ploëzal, Plouagat, Plouaret, Plouasne, Ploubazlanec, Ploubezre, Plouëc-du-Trieux, Plouër-sur-Rance, Plouézec, Ploufragan, Plougouven, Plougras, Plougrescant, Plouguenast, Plouguernevel, Plouguiel, Plouha, Plouisy, Ploulec'h, Ploumagoar, Ploumilliau, Plounérin, Plounévez-Moëdec, Plounévez-Quintin, Plourac'h, Plourhan, Plourivo, Plouvara, Plouzélambre, Pludual, Plufur, Plumaudan, Plusquellec, Pluzunet, Pommeret, Pommerit-

Jaudy, Pommerit-le-Vicomte, Pont-Melvez, Pontrieux, Pordic, Prat, Quemper-Guézennec, Quemperven, Quessoy, Quévert, Quintenic, Quintin, Rospez, Rostrenen, Rouillac, Ruca, Runan, Saint-Adrien, Saint-Agathon, Saint-Alban, Saint-Bihy, Saint-Brandan, Saint-Briec, Saint-Carné, Saint-Carreuc, Saint-Cast-le-Guildo, Saint-Connan, Saint-Donan, Saint-Fiacre, Saint-Gelven, Saint-Gildas, Saint-Gilles-les-Bois, Saint-Gilles-Pligeaux, Saint-Gilles-Vieux-Marche, Saint-Glen, Saint-Guen, Saint-Hélen, Saint-Jean-Kerdaniel, Saint-Julien, Saint-Laurent, Saint-Maudez, Saint-Méloir-des-Bois, Saint-Michel-en-Grève, Saint-Nicodème, Saint-Nicolas-du-Pélem, Saint-Péver, Saint-Potan, Saint-Quay-Perros, Saint-Quay-Portrieux, Saint-Samson-sur-Rance, Saint-Servais, Saint-Trimoël, Senven-Léhart, Sévignac, Squiffiec, Taden, Tonquedec, Tramain, Trébédan, Trébeurden, Trébry, Trédaniel, Trédarzec, Trédias, Trédrez-Locquemeau, Tréduder, Tréfumel, Trégastel, Tréglamus, Trégomeur, Trégonneau, Trégrom, Trégueux, Tréguidel, Tréguier, Trélévern, Tréllivan, Trémargat, Trémel, Tréméven, Trémuson, Tréogan, Tressignaux, Trévenc, Trévère, Trévou-Tréguignec, Trévron, Trézény, Vilde-Guingalan, Yvias, Yvignac-la-Tour en zone 3.

Creuse : tout le département en zone 1, sauf :

- les communes de La Cellette, Maison-Feyne, Mortroux, Moutier-Malcard, Nouziers, Saint-Pierre-le-Bost, Tercillat en zone 2 ;
- les communes de Ahun, Ajain, Alleyrat, Anzême, Arfeuille-Châtain, Arrènes, Ars, Aubusson, Augères, Aulon, Auriat, Auzances, Azat-Châtenet, Azerables, Banize, Basville, Bazelat, Beissat, Bellegarde-en-Marche, Bénévent-l'Abbaye, Bétête, Blaudeix, Blessac, Bonnat, Bord-Saint-Georges, Bosmoreau-les-Mines, Bosroger, Bourganeuf, Boussac, Boussac-Bourg, Brousse, Budelière, Bussière-Dunoise, Bussière-Nouvelle, Ceyroux, Chamberaud, Chambonchard, Chambon-sur-Voueize, Chamborand, Champagnat, Champsanglard, Chard, Charron, Chatelard, Châtelus-le-Marcheix, Châtelus-Malvaleix, Chavanat, Chénérailles, Chéniers, Clairavaux, Clugnat, Colondannes, Cressat, Crocq, Crozant, Croze, Domeyrot, Dontreix, Dun-le-Palestel, Evaux-les-Bains, Faux-la-Montagne, Faux-Mazuras, Felletin, Fénières, Flayat, Fleurat, Fontanières, Fransèches, Fresselines, Gartempe, Genouillac, Gentioux-Pigerolles, Gioux, Glénic, Gouzon, Guéret, Issoudun-Létrieux, Jalesches, Janaillat, Jarnages, Jouillat, La Brionne, La Celle-Dunoise, La Celle-sous-Gouzon, La Chapelle-Baloue, La Chapelle-Saint-Martial, La Chapelle-Taillefert, La Chaussade, La Courtine, La Forêt-du-Temple, La Mazière-aux-Bons-Hommes, La Nouaille, La Pouge, La Saunière, La Serre-Bussière-Vieille, La Souterraine, La Villedieu, La Villeneuve, La Villetelle, Ladapeyre, Lafat, Lavaufanche, Lavaveix-les-Mines, Le Bourg-d'Hem, Le Chauchet, Le Compas, Le Donzeil, Le Grand-Bourg, Le Mas-d'Artige, Le Monteil-au-Vicomte, Lépaud, Lépinas, Les Mars, Leyrat, Linard, Lioux-les-Monges, Lizières, Lourdoueix-Saint-Pierre, Lupersat, Lussat, Magnat-l'Etrange, Mainsat, Maisonnisses, Malleret, Malleret-Boussac, Mansat-la-Courrière, Marsac, Masbaraud-Mérignat, Moutes, Mazeirat, Méasnes, Mérinchal, Montaigut-le-Blanc, Montboucher, Mourioux-Vieilleville, Moutier-d'Ahun, Moutier-Rozeille, Naillat, Néoux, Noth, Nouhant, Nouzerolles, Parsac-Rimondeix, Peyrabout, Peyrat-la-Nonière, Pierrefitte, Pionnat, Pontarion, Pontcharraud, Poussanges, Puy-Malsignat, Reterre, Roches, Rougnat, Royère-de-Vassivière, Sagnat, Saint-Agnant-de-Versillat, Saint-Agnant-près-Crocq, Saint-Alpinien, Saint-Amand, Saint-Amand-Jartoudeix, Saint-Avit-de-Tardes, Saint-Avit-le-Pauvre, Saint-Bard, Saint-Chabrais, Saint-Christophe, Saint-Dizier-la-Tour, Saint-Dizier-les-Domains, Saint-Dizier-Leyrenne, Saint-Domet, Sainte-Feyre, Sainte-Feyre-la-Montagne, Saint-Éloi, Saint-Étienne-de-Fursac, Saint-Fiel, Saint-Frion, Saint-Georges-la-Pouge, Saint-Georges-Nigremont, Saint-Germain-Beaupré, Saint-Goussaud, Saint-Hilaire-la-Plaine, Saint-Hilaire-le-Château, Saint-Julien-la-Genête, Saint-Julien-le-Châtel, Saint-Junien-la-Bregère, Saint-Laurent, Saint-Léger-Bridereix, Saint-Léger-le-Guérotois, Saint-Loup, Saint-Maixant, Saint-Marc-à-Frongier, Saint-Marc-à-Loubaud, Saint-Martial-le-Mont, Saint-Martial-le-Vieux, Saint-Martin-Château, Saint-Martin-Sainte-Catherine, Saint-Maurice-la-Souterraine, Saint-Maurice-près-Crocq, Saint-Médard-la-Rochette, Saint-Merd-la-Breuille, Saint-Michel-de-Veisse, Saint-Moreil, Saint-Oradoux-de-Chirouze, Saint-Oradoux-Près-Crocq, Saint-Pardoux-d'Arnet, Saint-Pardoux-le-Neuf, Saint-Pardoux-les-Cards, Saint-Pardoux-Morterolles, Saint-Pierre-Bellevue, Saint-Pierre-Chérignat, Saint-Pierre-de-Fursac, Saint-Priest, Saint-Priest-la-Feuille, Saint-Priest-la-Plaine, Saint-Priest-Palus, Saint-Quentin-la-Chabanne, Saint-Sébastien, Saint-Silvain-Bas-le-Roc, Saint-Silvain-Bellegarde, Saint-Silvain-Montaigut, Saint-Silvain-sous-Toulx, Saint-Sulpice-le-Dunois, Saint-Sulpice-le-Guérotois, Saint-Sulpice-les-Champs, Saint-Vaury, Saint-Victor-en-Marche, Saint-Yrieix-la-Montagne, Saint-Yrieix-les-Bois, Sannat, Sardent, Savennes, Sermur, Soubrebost, Soumans, Sous-Parsat, Tardes, Thauron, Toulx-Sainte-Croix, Trois-Fonds, Vallière, Vareilles, Vidaillat, Viersat, Vigeville, Villard en zone 3.

Dordogne : tout le département en zone 1, sauf :

- les communes de Carves, Cladech, Condat-sur-Vézère, Montcaret, Payzac, Peyrignac, Saint-Cyr-les-Champagnes, Saint-Jean-de-Côle, Simeyrols, Veyrines-de-Domme en zone 2 ;
- les communes de Abjat-sur-Bandiât, Angoisse, Anlhac, Badefols-d'Ans, Boisseuilh, Busserolles, Bussière-Badil, Chalais, Champniers-et-Reilhac, Champs-Romain, Châtres, Cherveix-Cubas, Clermont-d'Excideuil, Cognac-sur-l'Isle, Coubjours, Dussac, Firbeix, Génis, Grèzes, Hautefort, Jumilhac-le-Grand, La Bachellerie, La Coquille, La Feuillade, Lanouaille, Le Lardin-Saint-Lazare, Les Farges, Mialet, Nailhac, Nantheuil, Nanthiat, Pazayac, Preyssac-d'Excideuil, Saint-Barthélemy-de-Bussière, Sainte-Trie, Saint-Jory-de-Chalais, Saint-Martin-de-Fressengeas, Saint-Médard-d'Excideuil, Saint-Mesmin, Saint-Pardoux-la-Rivière, Saint-Paul-la-Roche, Saint-Pierre-de-Frugie, Saint-Priest-les-Fougères, Saint-Romain-et-Saint-Clément, Saint-Saud-Lacoussière, Saint-Sulpice-d'Excideuil, Salagnac, Sarlande, Sarrazac, Soudat, Teillots, Terrasson-Lavilledieu, Thiviers, Villac en zone 3.

Doubs : tout le département en zone 1, sauf :

- les communes de Anteuil, Arbouans, Audincourt, Avilley, Badevel, Battenans-les-Mines, Bethoncourt, Bonnay, Bournois, Boussières, Branne, Burgille, Cendrey, Chamesol, Champlive, Champoux, Châtillon-le-Duc, Chauenne, Chevroz, Courcelles-les-Montbeliard, Courchapon, Dampierre-les-Bois, Dasle, Deluz, Devecey, Etupes, Exincourt, Fontaine-lès-Clerval, Franey, Gémonval, Geneuille, Gondenans-Montby, Grand-Charmont, Hyèvre-Paroisse, Jallerange, La Tour-de-Sçay, Laissey, Le Moutherot, Les Auxons, Les Fourgs, Les Grangettes, Les Hôpitaux-Vieux, Malpas, Médière, Mérey-Vieille, Moncey, Mondon, Montagney-Servigny, Montbéliard, Montussaint, Noironte, Nommay, Ollans, Onans, Oye-et-Pallet, Pelousey, Placey, Pouilly-les-Vignes, Recologne, Rigney, Rignosot, Rougemont, Rougemontot, Roulans, Ruffey-le-Château, Sainte-Suzanne, Taillecourt, Tallans, Thurey-le-Mont, Tournans, Tressandans, Uzelle, Valentigney, Venise, Vieilley, Viéthorey, Villers-Grélot, Voillans, Vorges-les-Pins, Voujeaucourt en zone 2.

Drôme : tout le département en zone 1, sauf :

- les communes de Allan, Ancône, Beaumont-lès-Valence, Chabeuil, Châteauneuf-de-Galaure, Clansayes, Condorcet, Etoile-sur-Rhône, Hauterives, La Motte-de-Galaure, Les Prés, Malissard, Montéler, Montéliér, Mureils, Portes-lès-Valence, Saint-Avit, Saint-Martin-d'Août, Saint-Paul-Trois-Châteaux, Tersanne en zone 2 ;
- les communes de Beausemblant, Chantemerle-les-Blés, Crozes-Hermitage, Erome, Gervans, La Roche-de-Glun, Larnage, Laveyron, Ponsas, Saint-Barthélemy-de-Vals, Saint-Uze, Saint-Vallier, Serves-sur-Rhône, Tain-l'Hermitage en zone 3.

Eure : tout le département en zone 1.

Eure-et-Loir : tout le département en zone 1.

Finistère : tout le département en zone 1, sauf :

- les communes de Bolazec, Garlan, La Forest-Landerneau, Landivisiau, Loc-Eguiner, Roscanvel, Tréogat en zone 2 ;
- les communes de Argol, Arzano, Audierne, Bannalec, Baye, Bénodet, Berrien, Beuzec-Cap-Sizun, Bodilis, Bohars, Botmeur, Botsorhel, Bourg-Blanc, Brasparts, Brélès, Brennilis, Brest, Briec, Brignogan-Plages, Camaret-sur-Mer, Carantec, Cast, Châteaulin, Châteauneuf-du-Faou, Cléden-Cap-Sizun, Cléder, Clohars-Carnoët, Clohars-Fouesnant, Coat-Méal, Collorec, Combrit, Commana, Concarneau, Confort-Meilars, Coray, Crozon, Daoulas, Dinéault, Dirinon, Douarnenez, Edern, Elliant, Ergué-Gabéric, Fouesnant, Gouesnach, Gouesnou, Gouézec, Goulien, Goulven, Gourlizon, Guengat, Guerlesquin, Guiclan, Guilers, Guiler-sur-Goyen, Guilligomarc'h, Guilvinec, Guimaëc, Guimiliau, Guipavas, Guipronvel, Guissény, Hanvec, Henvic, Huelgoat, Ile-de-Batz, Ile-de-Sein, Ile-Molène, Ile-Tudy, Kerlaz, Kerlouan, Kernilis, Kernouës, Kersaint-Plabennec, La Feuillée, La Forêt-Fouesnant, La Roche-Maurice, Lampaul-Guimiliau, Lampaul-Plouarzel, Lampaul-Ploudalmézeau, Lanarvily, Landéda, Landerneau, Landrévarzec, Landudal, Landudéc, Landunvez, Langolen, Lanhouarneau, Lanildut, Lanmeur, Lannéanou, Lannédern, Lanneuffret, Lannilis, Lanrivoaré, Lanvéoc, Laz, Le Cloître-Saint-Thégonnec, Le Conquet, Le Drennec, Le Faou, Le Folgoët, Le Juch, Le Ponthou, Le Trévoux, Lennon, Lesneven, Loc-Brévalaire, Locmaria-Berrien, Locmaria-Plouzané, Locmélard, Locquirec, Locronan, Loctudy, Locunolé, Logonna-Daoulas, Lopérec, Loperhet, Loqueffret, Lothey, Mahalon, Melgven, Mellac, Mespaul, Milizac, Moëlan-sur-Mer, Morlaix, Motreff, Névez, Ouessant, Pencran, Penmarch, Peumerit, Plabennec, Pleuven, Pleyben, Pleyber-Christ, Plobannalec-Lesconil, Plogastel-Saint-Germain, Plogoff, Plogonec, Plomelin, Plomeur, Plomodiern, Plonéis, Plonéour-Lanvern, Plonévez-du-Faou, Plonévez-Porzay, Plouarzel, Ploudalmézeau, Ploudaniel, Plouédern, Plouégat-Guérand, Plouégat-Moysan, Plouéan, Plouescat, Plougasnou, Plougastel-Daoulas, Plougonvelin, Plougonven, Plougoulm, Plouguerneau, Plouguin, Plouhinec, Plouider, Plouigneau, Ploumoguer, Plounéour-Ménez, Plounéour-Trez, Plounéventer, Plounévez-Lochrist, Plourin, Plourin-lès-Morlaix, Plouvien, Plouvorn, Plouyé, Plouzané, Plouzévédé, Plovan, Plozévet, Pluguffan, Pont-Aven, Pont-Croix, Pont-l'Abbé, Porspoder, Pouldergat, Pouldreuzic, Poullan-sur-Mer, Poullaouen, Primelin, Quéménéven, Querrien, Quimper, Quimperlé, Rédené, Riec-sur-Bélon, Roscoff, Rosporden, Saint-Coulitz, Saint-Derrien, Saint-Divy, Sainte-Sève, Saint-Évarzec, Saint-Frégant, Saint-Goazec, Saint-Jean-du-Doigt, Saint-Jean-Trolimon, Saint-Martin-des-Champs, Saint-Méen, Saint-Nic, Saint-Pabu, Saint-Pol-de-Léon, Saint-Renan, Saint-Rivoal, Saint-Sauveur, Saint-Servais, Saint-Thégonnec, Loc-Eguiner, Saint-Thois, Saint-Thonan, Saint-Thurien, Saint-Vougay, Saint-Yvi, Santec, Scaër, Scignac, Sibiril, Sizun, Spézet, Taulé, Telgruc-sur-Mer, Tourn, Treffiat, Tréflaouéan, Tréfléz, Trégarantec, Trégarvan, Tréglonou, Trégourez, Tréguennec, Trégunc, Trémaouézan, Tréméoc, Tréméven, Tréouergat, Trézilide en zone 3.

Gard : tout le département en zone 1, sauf :

- les communes de Aigaliers, Aiguèze, Allègre-les-Fumades, Arre, Aubord, Bagard, Barjac, Bellegarde, Bez-et-Esparon, Boisset-et-Gaujac, Causse-Bégon, Cavillargues, Connaux, Cornillon, Foissac, Fontarèches, Fressac, Gaujac, Jonquières-Saint-Vincent, La Bastide-d'Engras, La Cadière-et-Cambo, La Capelle-et-Masmolène, Laudun-l'Ardoise, Le Cailar, Le Grau-du-Roi, Le Pin, Lédénon, Lirac, Méjannes-lès-Alès, Molières-Cavaillac, Mons, Montaren-et-Saint-Médiars, Montdardier, Monteils, Navacelles, Pommiers, Pugnadoresse, Revens, Rochegude, Roquedur, Rousson, Sabran, Saint-André-de-Valborgne, Saint-Brès, Saint-Bresson, Saint-Christol-lès-Alès, Saint-Félix-de-Pallières, Saint-Hilaire-de-Brethmas, Saint-Hippolyte-de-Caton, Saint-Hippolyte-de-Montaigu, Saint-Hippolyte-du-Fort, Saint-Jean-de-Maruejols-et-Avejan, Saint-Julien-de-la-Nef, Saint-Julien-de-Peyrolas, Saint-Just-et-Vacquières, Saint-Laurent-de-Carnols, Saint-Laurent-des-Arbres,

Saint-Laurent-la-Vernède, Saint-Laurent-le-Minier, Saint-Marcel-de-Careiret, Saint-Maximin, Saint-Michel-d'Euzet, Saint-Pons-la-Calm, Saint-Privat-de-Champclos, Saint-Privat-des-Vieux, Saint-Quentin-la-Poterie, Saint-Siffret, Saint-Victor-des-Oules, Saint-Victor-la-Coste, Salazac, Saumane, Servas, Serviers-et-Labaume, Tavel, Tornac, Tresques, Vergèze, Vézénobres en zone 2 ;

- les communes de Alès, Alzon, Anduze, Arphy, Arrigas, Aujac, Aumessas, Avèze, Bessèges, Bonnevaux, Bordezac, Branoux-les-Taillades, Bréau-et-Salagosse, Cendras, Chambon, Chamborigaud, Cognac, Concoules, Corbès, Courry, Cros, Dourbies, Gagnières, Générargues, Génolhac, La Grand-Combe, La Vernarède, Lamelouze, Lanuéjols, Lasalle, Laval-Pradel, Le Martinet, Le Vigan, Les Mages, Les Plantiers, Les Salles-du-Gardon, L'Estréchure, Malons-et-Elze, Mandagout, Mars, Meyrannes, Mialet, Molières-sur-Cèze, Monoblet, Notre-Dame-de-la-Rouvière, Peyremale, Peyrolles, Ponteils-et-Brésis, Portes, Robiac-Rochessadoule, Saint-Ambroix, Saint-André-de-Majencoules, Saint-Bonnet-de-Salendrinque, Sainte-Cécile-d'Andorge, Sainte-Croix-de-Caderle, Saint-Florent-sur-Auzonnet, Saint-Jean-de-Valérisclé, Saint-Jean-du-Gard, Saint-Jean-du-Pin, Saint-Julien-les-Rosiers, Saint-Martial, Saint-Martin-de-Valgagues, Saint-Roman-de-Codières, Saint-Sauveur-Camprieu, Sénéchas, Soudorgues, Soustelle, Sumène, Thoiras, Trèves, Vabres, Valleraugue en zone 3.

Haute-Garonne : tout le département en zone 1, sauf :

- les communes de Aspet, Ausson, Barbazan, Cabanac-Cazaux, Castelmaurou, Chein-Dessus, Encausse-les-Thermes, Estadens, Ganties, Jurvielle, Labarthe-Rivière, Lège, Milhas, Montréjeau, Muret, Pointis-de-Rivière, Portet-de-Luchon, Poubeau, Saint-Aventin, Saint-Gaudens, Salies-du-Salat en zone 2 ;
- les communes de Antignac, Argut-Dessous, Arlos, Artigue, Bagnères-de-Luchon, Baren, Boutx, Burgalays, Castillon-de-Larboust, Cazarilh-Laspènes, Cazaux-Layrisse, Cazeaux-de-Larboust, Cier-de-Luchon, Cierp-Gaud, Esténos, Fos, Gouaux-de-Larboust, Gouaux-de-Luchon, Guran, Juzet-de-Luchon, Lez, Marignac, Melles, Montauban-de-Luchon, Moustajon, Oô, Revel, Saccourvielle, Saint-Béat, Saint-Mamet, Salles-et-Pratviel, Signac, Sode, Trébons-de-Luchon, Vaudreuille en zone 3.

Gers : tout le département en zone 1, sauf :

- les communes de Aurensan, Castéra-Verduzan, Cazaubon, Lannux, Lectoure, Verlus en zone 2.

Gironde : tout le département en zone 1, sauf :

- les communes de Arcachon, Bordeaux, Floirac, La Teste-de-Buch, Lugos, Pessac, Soulac-sur-Mer en zone 2 ;
- la commune de Chamadelle en zone 3.

Hérault : tout le département en zone 1, sauf :

- les communes de Agel, Agonès, Aigne, Aigues-Vives, Arboras, Autignac, Azillanet, Babeau-Bouldoux, Balaruc-les-Bains, Beaufort, Bédarieux, Berlou, Boisset, Brissac, Buzignargues, Cabrerolles, Cassagnoles, Castelnaud-le-Lez, Causse-de-la-Selle, Cazedarnes, Cessenon-sur-Orb, Cesserac, Cruzy, Faugères, Félines-Minervoises, Ferrals-les-Montagnes, Ferrières-Poussarou, Fos, Galargues, Ganges, Gornières, Hérépian, La Caunette, La Livinière, Lamalou-les-Bains, Laroque, Lauroux, Le Poujol-sur-Orb, Le Pradal, Les Aires, Lieuran-Cabrières, Loupian, Mèze, Minerve, Montarnaud, Montbazin, Montesquieu, Montoulieu, Montpeyrour, Moulès-et-Baucels, Murviel-lès-Béziers, Nébian, Nissan-lez-Enserune, Olargues, Olonzac, Oupia, Palavas-les-Flots, Pégaïrolles-de-Buèges, Pégaïrolles-de-l'Escalette, Pierrerue, Poujols, Poussan, Prades-sur-Vernazobre, Rieussec, Roquebrun, Roqueredonde, Roquessels, Saint-André-de-Buèges, Saint-Bauzille-de-Montmel, Saint-Bauzille-de-Putois, Saint-Chinian, Saint-Félix-de-l'Héras, Saint-Guilhem-le-Désert, Saint-Jean-de-Buèges, Saint-Jean-de-Minervoises, Saint-Nazaire-de-Ladarez, Saint-Paul-et-Valmalle, Siran, Taussac-la-Billière, Vieussan, Villemagne-l'Argentière, Villeneuve, Villeveyrac en zone 2 ;
- les communes de Avène, Brenas, Cabrières, Cambon-et-Salvergues, Camplong, Carlencas-et-Levas, Castanet-le-Haut, Ceilhes-et-Rocozels, Celles, Ceyras, Clermont-l'Hérault, Colombières-sur-Orb, Combes, Courniou, Dio-et-Valquières, Fontès, Fouzilhon, Fraisse-sur-Agout, Gabian, Graissessac, Joncels, La Salvétat-sur-Agout, La Tour-sur-Orb, Lacoste, Laurens, Le Bosc, Le Bousquet-d'Orb, Le Puech, Le Soulié, Liausson, Lodève, Lunas, Magalas, Mérfons, Mons, Mourèze, Neffîès, Octon, Olmet-et-Villecun, Péret, Pézènes-les-Mines, Prémian, Riols, Rosis, Roujan, Saint-Étienne-d'Albagnan, Saint-Étienne-Estréchoux, Saint-Geniès-de-Varensal, Saint-Gervais-sur-Mare, Saint-Guiraud, Saint-Jean-de-la-Blaquière, Saint-Julien, Saint-Martin-de-l'Arçon, Saint-Pons-de-Thomières, Saint-Privat, Saint-Saturnin-de-Lucian, Saint-Vincent-d'Olargues, Salasc, Soumont, Usclas-du-Bosc, Vailhan, Valmascle, Verreries-de-Moussans en zone 3.

Ille-et-Vilaine : tout le département en zone 1, sauf :

- les communes de Bréal-sous-Vitré, Brie, Chartres-de-Bretagne, Chavagne, Chevaigne, Essé, Irodouer, Le Minihic-sur-Rance, Le Rheu, Les Brulais, Mondevert, Noyal-Châtillon-sur-Seiche, Pipriac, Pleurtuit, Pont-Péan, Redon, Saint-Jacques-de-la-Lande, Saint-Jouan-des-Guérets, Saint-Suliac en zone 2 ;
- les communes de Andouille-Neuville, Argentré-du-Plessis, Bager-Morvan, Bager-Pican, Baillé, Bain-de-Bretagne, Bains-sur-Oust, Balazé, Baulon, Bazouges-la-Pérouse, Bécherel, Bonnemain, Bourgarré, Bourges-Comptes, Bovel, Bréal-sous-Montfort, Brielles, Broualan, Bruc-sur-Aff, Bruz, Campel, Cancalle, Cardroc, Cesson-Sévigné, Champeaux, Chanteloup, Chasne-sur-Illet, Châteaubourg, Châteauneuf-d'Ille-et-Vilaine, Châtillon-en-Vendelais, Chauvigné, Chelun, Coësmes, Coglès, Comblessac, Combourg, Combourtillé, Corps-Nuds, Crevin, Cuguen, Dingé, Dompierre-du-Chemin, Dourdain, Eance, Epiniac, Erbrée, Ercé-en-Lamée, Ercé-près-Liffre, Feins, Fleurigné, Forges-la-Forêt, Fougères, Gaël, Gahard, Gosne, Goven, Grand-Fougeray, Guichen, Guignen, Guipel, Guipry-Messac, Hédé-Bazouges, Iffendic, Janze, La Baussaine, La Bazouge-du-

Désert, La Bouexière, La Boussac, La Chapelle-aux-Filtzméens, La Chapelle-Bouexic, La Chapelle-Chaussée, La Chapelle-de-Brain, La Chapelle-Erbrée, La Chapelle-Janson, La Chapelle-Saint-Aubert, La Couyère, La Dominelais, La Fontenelle, La Gouesnière, La Noë-Blanche, La Selle-en-Coglès, La Ville-ès-Nonais, Laignelet, Laillé, Lalleu, Landavran, Landéan, Langon, Langouët, Lanhélin, Lassy, Le Châtelier, Le Ferré, Le Loroux, Le Pertre, Le Petit-Fougeray, Le Sel-de-Bretagne, Le Theil-de-Bretagne, Le Tiercent, Le Tronchet, Le Verger, Lecousse, Les Iffs, Liffre, Livre-sur-Changeon, Lohéac, Longaulnay, Lourmais, Loutehel, Louvigné-du-Désert, Luitré, Marcillé-Raoul, Marpire, Martigné-Ferchaud, Maure-de-Bretagne, Maxent, Mécé, Médréac, Meillac, Melesse, Melle, Mernel, Mezières-sur-Couesnon, Miniac-Morvan, Miniac-sous-Bécherel, Montautour, Mont-Dol, Monterfil, Montfort-sur-Meu, Monthault, Montours, Montreuil-des-Landes, Montreuil-le-Gast, Montreuil-sous-Pérouse, Montreuil-sur-Ille, Muel, Noyal-sous-Bazouges, Orgères, Paimpont, Pance, Parcé, Parigné, Pléchâtel, Plélan-le-Grand, Plerguer, Pocé-les-Bois, Poilley, Poligné, Prince, Québriac, Rannée, Renac, Rennes, Retiers, Romagné, Romazy, Roz-sur-Couesnon, Sains, Saint-Aubin-d'Aubigné, Saint-Aubin-du-Cormier, Saint-Brice-en-Coglès, Saint-Briec-des-Iffs, Saint-Broladre, Saint-Christophe-des-Bois, Saint-Christophe-de-Valains, Sainte-Anne-sur-Vilaine, Sainte-Colombe, Sainte-Marie, Saint-Étienne-en-Coglès, Saint-Ganton, Saint-Georges-de-Chesne, Saint-Georges-de-Gréhaigne, Saint-Georges-de-Reintembault, Saint-Germain-en-Coglès, Saint-Germain-sur-Ille, Saint-Gondran, Saint-Gonlay, Saint-Guinoux, Saint-Hilaire-des-Landes, Saint-Jean-sur-Couesnon, Saint-Jean-sur-Vilaine, Saint-Just, Saint-Malo-de-Phily, Saint-Malon-sur-Mel, Saint-Marcand, Saint-Marc-le-Blanc, Saint-Marc-sur-Couesnon, Saint-Médard-sur-Ille, Saint-Méloir-des-Ondes, Saint-M'Hervé, Saint-Ouen-des-Alleux, Saint-Péran, Saint-Père, Saint-Pern, Saint-Pierre-de-Plesguen, Saint-Rémy-du-Plain, Saint-Sauveur-des-Landes, Saint-Séglin, Saint-Senoux, Saint-Sulpice-des-Landes, Saint-Symphorien, Saint-Thurial, Saulnières, Sens-de-Bretagne, Sixt-sur-Aff, Sougéal, Taillis, Talensac, Teillay, Thorigné-Fouillard, Thourie, Tinteniac, Trans-la-Forêt, Treffendel, Tremblay, Trémeheuc, Tresbœuf, Tressé, Val-d'Ize, Vieux-Viel, Vieux-Vy-sur-Couesnon, Vignoc, Villamée, Vitré en zone 3.

Indre : tout le département en zone 1, sauf :

- les communes de Bazailles, Ceaulmont, Chavin, Malicornay, Parnac, Saint-Benoit-du-Sault, Tilly, Vigoulant en zone 2 ;
- les communes de Aigurande, Badecon-le-Pin, Baraize, Beaulieu, Bonneuil, Briantes, Chaillac, Chassignolles, Cluis, Crevant, Crozon-sur-Vauvre, Cuzion, Eguzon-Chantôme, Feusines, Fougerolles, Gargilles-Dampierre, La Buxerette, La Châtre-Langlin, Lignerolles, Lourdoueix-Saint-Michel, Montchevrier, Mouhers, Mouhet, Orsennes, Pommiers, Pouligny-Notre-Dame, Pouligny-Saint-Martin, Roussines, Saint-Denis-de-Jouhet, Sainte-Sévère-sur-Indre, Saint-Plantaire, Sazeray, Urciers en zone 3.

Indre-et-Loire : tout le département en zone 1.

Isère : tout le département en zone 1, sauf :

- les communes de Autrans-Méaudre en Vercors, Champagnier, Cornillon-en-Trièves, Engins, Faverges-de-la-Tour, Fontaine, Heyrieux, Jarrie, La Balme-les-Grottes, La Buisse, La Chapelle-de-la-Tour, La Verpillière, Le Passage, L'Isle-d'Abeau, Mens, Montagnieu, Primarette, Saint Antoine l'Abbaye, Saint-André-en-Royans, Saint-André-le-Gaz, Saint-Appolinard, Saint-Clair-de-la-Tour, Saint-Didier-de-la-Tour, Sainte-Blandine, Saint-Hilaire, Saint-Jean-d'Hérans, Saint-Just-Chaleysin, Saint-Marcel-Bel-Accueil, Saint-Pierre-de-Chartreuse, Saint-Pierre-de-Mesage, Saint-Quentin-Fallavier, Saint-Quentin-sur-Isère, Saint-Victor-de-Cessieu, Sassenage, Séchilienne, Septème, Serpaize, Seyssinet-Pariset, Torchefelon, Valencin, Veurey-Voroize, Villard-Reymond, Villefontaine, Vizille, Voreppe en zone 2 ;
- les communes de Allemond, Allevard, Auris, Besse, Chamagnieu, Chantelouve, Chasse-sur-Rhône, Cholonge, Chonas-l'Amballan, Chuzelles, Clavans-en-Haut-Oisans, Crêts en Belledonne, Entraigues, Frontonas, Huez, Jardin, La Chapelle-du-Bard, La Combe-de-Lancey, La Ferrière, La Garde, La Morte, La Motte-d'Aveillans, La Motte-Saint-Martin, La Salette-Fallavaux, La Valette, Laffrey, Laval, Lavaldens, Le Bourg-d'Oisans, Le Freney-d'Oisans, Le Périer, Les Adrets, Livet-et-Gavet, Mont-de-Lans, Nantes-en-Ratier, Notre-Dame-de-Vaulx, Oris-en-Rattier, Ornon, Oulles, Oz, Pierre-Châtel, Pinsot, Pont-Évêque, Revel, Reventin-Vaugris, Sablons, Saint-Barthélemy-de-Séchilienne, Saint-Christophe-en-Oisans, Saint-Clair-du-Rhône, Sainte-Agnès, Saint-Honoré, Saint-Martin-d'Uriage, Saint-Mury-Monteymond, Saint-Prim, Saint-Theoffrey, Satolas-et-Bonce, Seyssuel, Susville, Theys, Valbonnais, Valjouffrey, Vaujany, Vaulnaveys-le-Bas, Vaulnaveys-le-Haut, Venosc, Vienne, Villard-Notre-Dame en zone 3.

Jura : tout le département en zone 1, sauf :

- les communes de Archelange, Balanod, Biarne, Dampierre, Evans, Frasne-les-Meuilières, Gendrey, Grozon, Jouhe, La Barre, Lavans-lès-Dole, Lons-le-Saunier, Monay, Montmirey-la-Ville, Montmirey-le-Château, Montmorot, Orbagna, Orchamps, Pagny, Poligny, Ranchot, Romange, Saint-Amour, Sampans, Sellières, Taxenne, Toulouse-le-Château, Vercia, Vitreux en zone 2 ;
- les communes de Amange, Brans, Châtenois, Gredisans, Malange, Moisse, Offlanges, Ougney, Saligney, Serre-les-Moulières, Thervay, Vriange en zone 3.

Landes : tout le département en zone 1, sauf :

- les communes de Bahu-Soubiran, Biscarrosse, Cagnotte, Dax, Donzacq, Eugénie-les-Bains, Gastes, Orist, Parentis-en-Born, Pécorade, Préchacq-les-Bains, Saint-Geours-de-Maremne, Saint-Lon-les-Mines, Saint-

Pandelon, Saint-Paul-lès-Dax, Saubusse, Saignac-et-Cambran, Sorbets, Sore, Tercis-les-Bains, Ychoux en zone 2 ;

- la commune de Laluque en zone 3.

Loir-et-Cher : tout le département en zone 1.

Loire : tout le département en zone 1, sauf :

- les communes de Boisset-lès-Montrond, Boisset-Saint-Priest, Chambœuf, Feurs, Montrond-les-Bains, Roanne, Saint-Georges-Haute-Ville, Saint-Romain-en-Jarez, Saint-Romain-le-Puy, Saint-Thomas-la-Garde, Valfleury en zone 2 ;
- les communes de Aboën, Ailleux, Ambierle, Amions, Apinac, Arcinges, Arcon, Arthun, Balbigny, Bard, Bellegarde-en-Forez, Belleroche, Belmont-de-la-Loire, Bessey, Boën-sur-Lignon, Bourg-Argental, Boyer, Bully, Burdignes, Bussièges, Bussy-Albieux, Çaloire, Cellieu, Cervières, Cezay, Chagnon, Chalmazel-Jeansagnière, Chambles, Champdieu, Champoly, Changy, Châteauneuf, Châtelneuf, Châtelus, Chausseterre, Chavanay, Chazelles-sur-Lavieu, Chazelles-sur-Lyon, Chenereilles, Cherier, Chevrières, Chirassimont, Chuyer, Civens, Colombier, Combre, Commelle-Vernay, Cordelle, Cottance, Coutouvre, Cremeaux, Croizet-sur-Gand, Cuinzier, Dancé, Dargoire, Débats-Rivière-d'Orpra, Doizieux, Écoche, Écotay-l'Olme, Essertines-en-Châtelneuf, Essertines-en-Donzy, Estivareilles, Farnay, Firminy, Fontanès, Fourneaux, Fraisses, Genilac, Graix, Grammond, Grézolles, Gumières, Jarnosse, Jas, Jonzieux, Juré, La Chamba, La Chambonie, La Chapelle-en-Lafaye, La Chapelle-Villars, La Côte-en-Couzan, La Fouillouse, La Gimond, La Grand-Croix, La Gresle, La Pacaudière, La Ricamarie, La Talaudière, La Terrasse-sur-Dorlay, La Tour-en-Jarez, La Tourette, La Tuilière, La Valla-en-Gier, La Valla-sur-Rochefort, La Versanne, Lavieu, Lay, Le Bessat, Le Cergne, Le Chambon-Feugerolles, Le Crozet, Leigneux, Lentigny, Lerigneux, Les Noës, Les Salles, L'Étrat, Lézigneux, L'Hôpital-sous-Rochefort, L'Horme, Lorette, Lupé, Lurécq, Machézal, Maclas, Maizilly, Malleval, Marcenod, Marcilly-le-Châtel, Marcoux, Margerie-Chantagret, Maringes, Marlhes, Marols, Mars, Merle-Leignec, Montagny, Montarcher, Montbrison, Montchal, Nandax, Neaux, Néronde, Nervieux, Neulise, Noirétable, Nollieux, Notre-Dame-de-Boisset, Ouches, Palogneux, Panissières, Parigny, Pavezin, Pélussin, Périgneux, Pinay, Planfoy, Pouilly-lès-Feurs, Pouilly-sous-Charlieu, Pradines, Pralong, Régnay, Renaison, Rive-de-Gier, Roche, Roche-la-Molière, Roisey, Rozier-Côtes-d'Aurec, Rozier-en-Donzy, Sail-les-Bains, Sail-sous-Couzan, Saint-Alban-les-Eaux, Saint-André-d'Apchon, Saint-Appolinard, Saint-Barthélemy-Lestra, Saint-Bonnet-des-Quarts, Saint-Bonnet-le-Château, Saint-Bonnet-le-Courreau, Saint-Bonnet-les-Oules, Saint-Chamond, Saint-Christo-en-Jarez, Saint-Cyr-de-Favières, Saint-Cyr-de-Valorges, Saint-Cyr-les-Vignes, Saint-Denis-sur-Coise, Saint-Didier-sur-Rochefort, Sainte-Agathe-en-Donzy, Sainte-Agathe-la-Bouteresse, Sainte-Colombe-sur-Gand, Sainte-Croix-en-Jarez, Saint-Étienne, Saint-Galmier, Saint-Genest-Lerpt, Saint-Genest-Malifaux, Saint-Georges-de-Baroille, Saint-Georges-en-Couzan, Saint-Germain-la-Montagne, Saint-Germain-Laval, Saint-Haon-le-Châtel, Saint-Haon-le-Vieux, Saint-Héand, Saint-Hilaire-Cusson-la-Valmitte, Saint-Jean-Bonnefonds, Saint-Jean-la-Vêtre, Saint-Jean-Saint-Maurice-sur-Loire, Saint-Jean-Soleymieux, Saint-Jodard, Saint-Joseph, Saint-Julien-d'Oddes, Saint-Julien-la-Vêtre, Saint-Julien-Molin-Molette, Saint-Just-en-Bas, Saint-Just-en-Chevalet, Saint-Just-la-Pendue, Saint-Just-Saint-Rambert, Saint-Laurent-Rochefort, Saint-Marcel-de-Félines, Saint-Marcel-d'Urfé, Saint-Marcellin-en-Forez, Saint-Martin-d'Estréaux, Saint-Martin-la-Plaine, Saint-Martin-la-Sauveté, Saint-Martin-Lestra, Saint-Maurice-en-Gourgois, Saint-Nizier-de-Fornas, Saint-Paul-de-Vézelin, Saint-Paul-en-Cornillon, Saint-Paul-en-Jarez, Saint-Pierre-de-Bœuf, Saint-Polgues, Saint-Priest-en-Jarez, Saint-Priest-la-Prugne, Saint-Priest-la-Roche, Saint-Priest-la-Vêtre, Saint-Régis-du-Coin, Saint-Rirand, Saint-Romain-d'Urfé, Saint-Romain-les-Atheux, Saint-Sauveur-en-Rue, Saint-Sixte, Saint-Symphorien-de-Lay, Saint-Thurin, Saint-Victor-sur-Rhins, Salt-en-Donzy, Salvizinet, Sauvain, Sevelinges, Soleymieux, Sorbiers, Souternon, Tarentaise, Tartaras, Thélis-la-Combe, Trélins, Unieux, Usson-en-Forez, Valeille, Vendranges, Véranne, Verrières-en-Forez, Villars, Villemontais, Villerest, Villers, Violay, Viricelles, Virigneux, Vougy en zone 3.

Haute-Loire : tout le département en zone 1, sauf :

- les communes de Beaumont, Blavozy, Bournoncle-Saint-Pierre, Chaniat, Chastel, Chilhac, Cohade, Fontannes, Frugières-le-Pin, Javaugues, Laval-sur-Doulon, Lavoûte-Chilhac, Lempdes-sur-Allagnon, Loriges, Paulhac, Saint-Arcons-d'Allier, Saint-Austremoine, Saint-Beauzire, Saint-Géron, Saint-Hilaire, Saint-Laurent-Chabreuges, Saint-Privat-du-Dragon, Saint-Vert, Vals-le-Chastel en zone 2 ;
- les communes de Allègre, Alleyrac, Alleyras, Ally, Araules, Arlempdes, Arzac-en-Velay, Aurec-sur-Loire, Autrac, Auvers, Auzon, Azérat, Bas-en-Basset, Beaulieu, Beaune-sur-Arzon, Beaux, Beauzac, Bellevue-la-Montagne, Berbezit, Bessamoret, Blanzac, Blassac, Blesle, Boisset, Bonneval, Céaux-d'Allègre, Chadrac, Chadron, Chamalières-sur-Loire, Champagnac-le-Vieux, Champclause, Chanaleilles, Chanteuges, Charraix, Chaspinhac, Chaspuzac, Chassagnes, Chassignolles, Chaudeyrolles, Chavaniac-Lafayette, Chazelles, Chenereilles, Chomelix, Cistrières, Collat, Connangles, Coubon, Craponne-sur-Arzon, Cubelles, Desges, Dunières, Espalem, Esplantas-Vazeilles, Fay-sur-Lignon, Félines, Fix-Saint-Geney, Freycenet-la-Cuche, Freycenet-la-Tour, Frugerès-les-Mines, Goudet, Grazac, Grenier-Montgon, Grèzes, Jax, Josat, Jullianges, La Besseyre-Saint-Mary, La Chaise-Dieu, La Chapelle-Bertin, La Chapelle-d'Aurec, La Chapelle-Geneste, La Séauve-sur-Semène, Lafarre, Lamothe, Langeac, Lantriac, Lapte, Laussonne, Lavaudieu, Lavoûte-sur-Loire, Le Bouchet-Saint-Nicolas, Le Brignon, Le Chambon-sur-Lignon, Le Mas-de-Tence, Le Monastier-sur-Gazeille, Le Monteil, Le Pertuis, Léotoing, Les Etables, Les Vastres, Les Villettes, Lissac, Loudes, Lubilhac, Malrevers, Malvallette, Malvières, Mazerat-Aurouze, Mazet-Saint-Voy, Mercœur, Mézères, Monistrol-d'Allier, Monistrol-sur-Loire, Monlet, Montclard, Montfaucon-en-Velay, Montregard, Montusclat, Moudey-

res, Ouides, Pébrac, Pinols, Polignac, Pont-Salomon, Pradelles, Prades, Présailles, Queyrières, Raucoules, Rauret, Retournac, Riotord, Roche-en-Régnier, Rosières, Saint-André-de-Chalencon, Saint-Arcons-de-Barges, Saint-Bérain, Saint-Bonnet-le-Froid, Saint-Christophe-d'Allier, Saint-Cirgues, Saint-Didier-d'Allier, Saint-Didier-en-Velay, Saint-Didier-sur-Doulon, Sainte-Eugénie-de-Villeneuve, Sainte-Florine, Sainte-Marguerite, Sainte-Sigolène, Saint-Étienne-du-Vigan, Saint-Étienne-Lardeyrol, Saint-Étienne-sur-Blesle, Saint-Ferréol-d'Auroure, Saint-Front, Saint-Geneyss-près-Saint-Paulien, Saint-Georges-Lagricol, Saint-Germain-Laprade, Saint-Haon, Saint-Hostien, Saint-Ilpize, Saint-Jean-d'Aubrigoux, Saint-Jean-de-Nay, Saint-Jean-Lachalm, Saint-Jeures, Saint-Julien-Chapteuil, Saint-Julien-d'Ance, Saint-Julien-du-Pinet, Saint-Julien-Molhesabate, Saint-Just-Malmont, Saint-Just-près-Brioude, Saint-Martin-de-Fugères, Saint-Maurice-de-Lignon, Saint-Pal-de-Chalencon, Saint-Pal-de-Mons, Saint-Pal-de-Senouire, Saint-Paul-de-Tartas, Saint-Paulien, Saint-Pierre-du-Champ, Saint-Pierre-Eynac, Saint-Préjet-Armandon, Saint-Préjet-d'Allier, Saint-Privat-d'Allier, Saint-Romain-Lachalm, Saint-Vénérand, Saint-Victor-Malescours, Saint-Victor-sur-Arlanc, Saint-Vincent, Salettes, Saugues, Sembadel, Siaugues-Sainte-Marie, Solignac-sous-Roche, Solignac-sur-Loire, Tailhac, Tence, Thoras, Tiranges, Torsiac, Valprivas, Varennes-Saint-Honorat, Vazeilles-Limandre, Venteuges, Vergongheon, Vernassal, Vézézoux, Vielprat, Villeneuve-d'Allier, Vissac-Auteyrac, Vorey, Yssingaux en zone 3.

Loire-Atlantique : tout le département en zone 1, sauf :

- les communes de Carquefou, Donges, Drefféac, Grandchamps-des-Fontaines, La Chapelle-sur-Erdre, La Meilleraye-de-Bretagne, La Planchette, Mauves-sur-Loire, Mouzeil, Notre-Dame-des-Landes, Paulx, Plessé, Saint-Mars-la-Jaille, Saint-Sébastien-sur-Loire, Thouaré-sur-Loire en zone 2 ;
- les communes de Abbaretz, Aigrefeuille-sur-Maine, Avessac, Batz-sur-Mer, Besné, Blain, Bouée, Bouguenais, Boussay, Bouvron, Brains, Campbon, Casson, Châteaubriant, Château-Thébaud, Chaumes-en-Retz, Chauvé, Cheix-en-Retz, Clisson, Conquereuil, Corcoué-sur-Logne, Cordemais, Corsept, Couëron, Couffé, Crossac, Derval, Divatte-sur-Loire, Erbray, Fay-de-Bretagne, Fercé, Frossay, Gétigné, Gorges, Grand-Auverné, Guémené-Penfao, Guenrouet, Guérande, Haute-Goulaine, Herbignac, Héric, Indre, Issé, Jans, Joué-sur-Erdre, Juigné-des-Moutiers, La Baule-Escoublac, La Bernerie-en-Retz, La Boissière-du-Doré, La Chapelle-Glain, La Chapelle-Heulin, La Chapelle-Launay, La Haie-Fouassière, La Limouzinière, La Marne, La Montagne, La Regrippière, La Remaudière, La Roche-Blanche, La Turballe, Lavau-sur-Loire, Le Bignon, Le Cellier, Le Croisic, Le Landreau, Le Loroux-Bottreau, Le Pallet, Le Pellerin, Le Pin, Le Temple-de-Bretagne, Legé, Les Moutiers-en-Retz, Les Sorinières, Les Touches, Ligné, Loireauxence, Louisfert, Lusanger, Machecoul-Saint-Même, Maisdon-sur-Sèvre, Malville, Marsac-sur-Don, Massérac, Maumusson, Mésanger, Missillac, Moisdon-la-Rivière, Monnières, Montbert, Montrelais, Mouais, Nantes, Nort-sur-Erdre, Noyal-sur-Brutz, Nozay, Orvault, Oudon, Pannecé, Petit-Auverné, Petit-Mars, Pierric, Priac-sur-Mer, Pont-Château, Pont-Saint-Martin, Pornic, Port-Saint-Père, Pouillé-les-Côteaux, Prinquiau, Quilly, Remouillé, Rezé, Riaillé, Rouans, Rougé, Ruffigné, Saffré, Saint-Aignan-Grandlieu, Saint-André-des-Eaux, Saint-Aubin-des-Châteaux, Saint-Brevin-les-Pins, Sainte-Anne-sur-Brivet, Sainte-Pazanne, Sainte-Reine-de-Bretagne, Saint-Étienne-de-Mer-Morte, Saint-Étienne-de-Montluc, Saint-Gildas-des-Bois, Saint-Herblain, Saint-Hilaire-de-Chaléons, Saint-Hilaire-de-Clisson, Saint-Jean-de-Boiseau, Saint-Joachim, Saint-Julien-de-Concelles, Saint-Julien-de-Vouvantes, Saint-Léger-les-Vignes, Saint-Lumine-de-Clisson, Saint-Lumine-de-Coutais, Saint-Lyphard, Saint-Mars-de-Coutais, Saint-Mars-du-Désert, Saint-Molf, Saint-Père-en-Retz, Saint-Philbert-de-Grand-Lieu, Saint-Sulpice-des-Landes, Saint-Viaud, Saint-Vincent-des-Landes, Sautron, Savenay, Sévérac, Sion-les-Mines, Soudan, Soulvache, Sucé-sur-Erdre, Teillé, Touvois, Trans-sur-Erdre, Treillières, Vair-sur-Loire, Vallet, Vay, Vertou, Vieilleville, Vigneux-de-Bretagne, Villeneuve-en-Retz, Villepot, Vritz, Vue en zone 3.

Loiret : tout le département en zone 1.

Lot : tout le département en zone 1, sauf :

- les communes de Bannes, Biars-sur-Cère, Camburat, Labathude, Molières, Planioles, Saint-Céré, Saint-Maurice-en-Quercy, Saint-Vincent-du-Pendit en zone 2 ;
- les communes de Anglars, Aynac, Bagnac-sur-Célé, Bessonies, Cahus, Cardaillac, Cornac, Cuzac, Estal, Felzins, Figeac, Fons, Frayssinhes, Gagnac-sur-Cère, Gorses, Labastide-du-Haut-Mont, Lacapelle-Marival, Ladirat, Latouille-Lentillac, Latronquière, Laresses, Laval-de-Cère, Le Bourg, Le Bouyssou, Leyme, Linac, Lunan, Montet-et-Bouyal, Montredon, Prendeignes, Rudelle, Rueyres, Sabadel-Latronquière, Saint-Bressou, Saint-Cirgues, Sainte-Colombe, Saint-Félix, Saint-Hilaire, Saint-Jean-Mirabel, Saint-Laurent-les-Tours, Saint-Médard-Nicourby, Saint-Perdoux, Sénailac-Latronquière, Sousceyrac-en-Quercy, Terrou, Teysseu, Viazac en zone 3.

Lot-et-Garonne : tout le département en zone 1, sauf :

- les communes de Buzet-sur-Baïse, Casteljaloux, Thouars-sur-Garonne en zone 2.

Lozère : tout le département en zone 1, sauf :

- les communes de Bagnols-les-Bains, Barjac, Cassagnas, Fraissinet-de-Fourques, Gabrias, Le Bleymard, Le Collet-de-Dèze, Moissac-Vallée-Française, Quézac, Saint-André-de-Lancize, Saint-Julien-des-Points, Saint-Martin-de-Boubaux, Saint-Michel-de-Dèze, Saint-Privat-de-Vallongue, Ventalon en Cévennes en zone 2 ;
- les communes de Albaret-le-Comtal, Albaret-Sainte-Marie, Allenc, Altier, Antrenas, Arzenc-d'Apcher, Arzenc-de-Randon, Aumont-Aubrac, Auroux, Badaroux, Banassac-Canilhac, Barre-des-Cévennes, Bassurels,

Bédouès-Cocurès, Belvézet, Blavignac, Bourgs-sur-Colagne, Brion, Cans et Cévennes, Chadenet, Chambon-le-Château, Chasseradès, Chastanier, Chastel-Nouvel, Châteauneuf-de-Randon, Chauchailles, Chaudeyrac, Chaulnac, Cheylard-L'Évêque, Cubières, Cubièrettes, Estables, Fau-de-Peyre, Florac Trois Rivières, Fontans, Fournels, Gatuzières, Grandrieu, Grandvals, Ispagnac, Javols, Julianges, La Bastide-Puylaurent, La Canourgue, La Chaze-de-Peyre, La Fage-Montivernoux, La Fage-Saint-Julien, La Panouse, La Villedieu, Lachamp, Lajo, Langogne, Lanuéjols, Laubert, Laval-Atger, Le Born, Le Buisson, Le Malzieu-Forain, Le Malzieu-Ville, Le Massegros, Le Pompidou, Les Bessons, Les Bondons, Les Hermaux, Les Laubies, Les Monts-Verts, Les Salces, Les Salelles, Luc, Malbouzon, Marchastel, Marvejols, Mas-d'Orcières, Mende, Meyrueis, Montbel, Montrodât, Nasbinals, Naussac-Fontanes, Noalhac, Paulnac-en-Margeride, Pelouse, Pied-de-Borne, Pierrefiche, Pont de Montvert - Sud Mont Lozère, Pourcharesses, Prévenchères, Prinsuéjols, Prunières, Recoules-d'Aubrac, Recoules-de-Fumas, Ribennes, Rieutort-de-Randon, Rimeize, Rocles, Rousses, Saint-Alban-sur-Limagnole, Saint-Amans, Saint-André-Capcèze, Saint-Bonnet-de-Chirac, Saint-Bonnet-de-Montauroux, Saint-Chély-d'Apcher, Saint-Denis-en-Margeride, Sainte-Colombe-de-Peyre, Sainte-Eulalie, Sainte-Hélène, Saint-Étienne-du-Valdonnez, Saint-Étienne-Vallée-Française, Saint-Flour-de-Mercoire, Saint-Frézal-d'Albuges, Saint-Gal, Saint-Germain-du-Teil, Saint-Jean-la-Fouillouse, Saint-Juéry, Saint-Julien-du-Tournel, Saint-Laurent-de-Muret, Saint-Laurent-de-Veyrès, Saint-Léger-de-Peyre, Saint-Léger-du-Malzieu, Saint-Paul-le-Froid, Saint-Pierre-de-Nogaret, Saint-Pierre-le-Vieux, Saint-Privat-du-Fau, Saint-Sauveur-de-Ginestoux, Saint-Sauveur-de-Peyre, Saint-Symphorien, Serverette, Servières, Termes, Vialas, Villefort en zone 3.

Maine-et-Loire : tout le département en zone 1, sauf :

- les communes de Antoigne, Blaison-Saint-Sulpice, Chavagnes, Ecoflant, Loire-Authion, Montreuil-Bellay en zone 2 ;
- les communes de Angers, Angrie, Armaille, Aviré, Avrillé, Beaucouzé, Beaulieu-sur-Layon, Beupreau-en-Mauges, Bécon-les-Granits, Bégrolles-en-Mauges, Bellevigne-en-Layon, Bouchemaine, Bouillé-Ménard, Bourg-L'Évêque, Brigné, Candé, Carbay, Challain-la-Potherie, Chalennes-sur-Loire, Chambellay, Champigné, Champtocé-sur-Loire, Chanteloup-les-Bois, Chatelais, Chaudefonds-sur-Layon, Chazé-Henry, Chazé-sur-Argos, Chemillé-en-Anjou, Chenillé-Champteussé, Cholet, Cléré-sur-Layon, Combrée, Concourson-sur-Layon, Coron, Daumeray, Denée, Doué-la-Fontaine, Durtal, Erdre-en-Anjou, Freigne, Gruge-L'Hôpital, Huillé, Ingrandes-Le Fresne sur Loire, Juigné-sur-Loire, Juvardeil, La Chapelle-Hullin, La Chapelle-sur-Oudon, La Cornuaille, La Ferrière-de-Flée, La Jaille-Yvon, La Plaine, La Possonnière, La Prévière, La Romagne, La Séguinière, La Tessoualle, Le Bourg-d'Iré, Le Lion-d'Angers, Le Louroux-Beconnais, Le May-sur-Èvre, Le Tremblay, Les Cerqueux, Les Ponts-de-Cé, Les Verchers-sur-Layon, L'Hôtellerie-de-Flée, Loire, Longuenée-en-Anjou, Louvaines, Lys-Haut-Layon, Marnigné, Martigné-Briand, Mauges-sur-Loire, Maulévrier, Mazières-en-Mauges, Montguillon, Montreuil-Juigné, Montrevault-sur-Èvre, Mozé-sur-Louet, Noëllet, Noyant-la-Gravoyère, Nuillé, Nyoiseau, Orée d'Anjou, Pouancé, Querré, Rochefort-sur-Loire, Saint-Augustin-des-Bois, Saint-Barthélemy-d'Anjou, Saint-Christophe-du-Bois, Saint-Clément-de-la-Place, Sainte-Gemmes-d'Andigné, Sainte-Gemmes-sur-Loire, Saint-Georges-sur-Layon, Saint-Georges-sur-Loire, Saint-Germain-des-Prés, Saint-Jean-de-Linières, Saint-Jean-des-Mauvrets, Saint-Lambert-la-Potherie, Saint-Léger-des-Bois, Saint-Léger-sous-Cholet, Saint-Martin-du-Bois, Saint-Michel-et-Chanveaux, Saint-Paul-du-Bois, Saint-Saturnin-sur-Loire, Saint-Sauveur-de-Flée, Saint-Sigismond, Savennières, Segré, Sèvremoine, Somloire, Toutlemonde, Trélazé, Trémontines, Val-du-Layon, Vaudelnay, Vergennes, Vezins, Villemoisin, Yzernay en zone 3.

Manche : tout le département en zone 1, sauf :

- les communes de Bérigny, Bourgvallées, Bricqueville-la-Blouette, Cambernon, Cérences, Chanteloup, Condé-sur-Vire, Courcy, Coutances, Fierville-les-Mines, Grimesnil, Guéhébert, Heugueville-sur-Sienne, Hudimesnil, La Barre-de-Semilly, Le Mesnil, Le Mesnil-Aubert, Portbail, Roncey, Saint-Denis-le-Gast, Sainte-Suzanne-sur-Vire, Saint-Germain-d'Elle, Saint-Jean-d'Elle, Saint-Martin-de-Cenilly, Saint-Maurice-en-Cotentin, Saint-Vigor-des-Monts, Surtainville, Trelly en zone 2 ;
- les communes de Acqueville, Agon-Coutainville, Airel, Amigny, Ancteville, Anneville-en-Saire, Argouges, Auderville, Avranches, Barenton, Barfleur, Barneville-Carteret, Beauficel, Beaumont-Hague, Bellefontaine, Benoitville, Beuvrigny, Biville, Blainville-sur-Mer, Boisvion, Bourguenolles, Brainville, Branville-Hague, Bretteville, Breuville, Bricquebec-en-Cotentin, Bricquebosq, Brix, Brouains, Buais-les-Monts, Carnet, Carneville, Carolles, Cavigny, Cerisy-la-Salle, Champeaux, Chaulieu, Chavoy, Cherbourg-en-Cotentin, Chérencé-le-Héron, Chérencé-le-Roussel, Contrières, Coulouvray-Boisbenâtre, Couville, Créances, Dangy, Digosville, Digulleville, Dragey-Ronthon, Ducey-Les Chéris, Eculleville, Eroudeville, Fermanville, Feugères, Flamanville, Flottemanville-Hague, Fontenay-sur-Mer, Gathemo, Gatteville-le-Phare, Geffosses, Ger, Gonfreville, Gonneville-Le Theil, Gorges, Gouvets, Gouville-sur-Mer, Gaignes-Mesnil-Angot, Gratot, Greville-Hague, Grosville, Hamelin, Hardinvast, Hauteville-la-Guichard, Heauville, Helleville, Herqueville, Huberville, Isigny-le-Buat, Jobourg, Jullouville, Juvigny-le-Tertre, La Bazoge, La Chaise-Baudouin, La Chapelle-Cécelin, La Chapelle-Urée, La Feuillie, La Godefroy, La Haye-d'Ectot, La Lucerne-d'Outremer, La Mouche, La Pernelle, La Ronde-Haye, La Trinité, La Vendelée, Le Désert, Le Fresne-Poret, Le Grand-Celland, Le Grippon, Le Hommet-d'Arthenay, Le Luot, Le Mesnil-au-Val, Le Mesnil-Eury, Le Mesnil-Gilbert, Le Mesnil-Ozenne, Le Mesnil-Rainfray, Le Mesnil-Véron, Le Mesnil-Vigot, Le Mont-Saint-Michel, Le Neufbourg, Le Parc, Le Petit-Celland, Le Plessis-Lastelle, Le Tanu, Le Teilleul, Le Val-Saint-Père, Le Vast, Les Champs-de-Losque, Les Loges-Marchis, Les Moitiers-d'Allonne, Les Pieux, Les Veys, Lessay, Lingeard, Lolif, Marigny-le-Lozon, Martinvast, Maupertus-sur-Mer, Millières, Montabot, Montaigu-

la-Brisette, Montanel, Montebourg, Montfarville, Montjoie-Saint-Martin, Montmartin-en-Graignes, Montmartin-sur-Mer, Montpinchon, Montreuil-sur-Lozon, Montsenelle, Moon-sur-Elle, Mortain-Bocage, Moulins, Muneville-le-Bingard, Nicorps, Notre-Dame-de-Cenilly, Notre-Dame-de-Livoye, Nouainville, Omonville-la-Petite, Omonville-la-Rogue, Orval sur Sienne, Ouveille, Ozeville, Percy-en-Normandie, Périers, Perriers-en-Beauficel, Pierreville, Pirou, Pont-Hébert, Quettehou, Quetteville-sur-Sienne, Quineville, Rauville-la-Bigot, Reffuveille, Regnéville-sur-Mer, Remilly-sur-Lozon, Réville, Rocheville, Romagny Fontenay, Saint-Aubin-de-Terregatte, Saint-Aubin-du-Perron, Saint-Barthélemy, Saint-Brice-de-Landelles, Saint-Clément-Rancoudray, Saint-Cyr, Saint-Cyr-du-Bailleul, Saint-Denis-le-Vêtu, Sainte-Cécile, Sainte-Croix-Hague, Sainte-Geneviève, Saint-Floxel, Saint-Fromond, Saint-Georges-de-Livoye, Saint-Georges-de-Rouelley, Saint-Germain-des-Vaux, Saint-Germain-de-Tournebut, Saint-Germain-le-Gaillard, Saint-Hilaire-du-Harcouët, Saint-James, Saint-Jean-de-Daye, Saint-Jean-de-la-Haize, Saint-Jean-du-Corail-des-Bois, Saint-Jean-le-Thomas, Saint-Laurent-de-Cuves, Saint-Laurent-de-Terregatte, Saint-Loup, Saint-Malo-de-la-Lande, Saint-Martin-d'Aubigny, Saint-Martin-de-Bonfosse, Saint-Martin-des-Champs, Saint-Martin-le-Bouillant, Saint-Martin-le-Gréard, Saint-Maur-des-Bois, Saint-Michel-de-Montjoie, Saint-Nicolas-des-Bois, Saint-Ovin, Saint-Patrice-de-Claids, Saint-Pellerin, Saint-Pierre-de-Coutances, Saint-Pierre-Église, Saint-Pois, Saint-Sauveur-le-Vicomte, Saint-Sébastien-de-Raids, Saint-Senier-de-Beuvron, Saint-Senier-sous-Avranches, Saint-Vaast-la-Hougue, Sartilly-Baie-Bocage, Saussemesnil, Saussey, Savigny-le-Vieux, Sénoville, Servigny, Sideville, Siouville-Hague, Sortosville-en-Beaumont, Sottevast, Sotteville, Souilles, Sourdeval-Vengeons, Subligny, Tamerville, Tessy Bocage, Teurtheville-Bocage, Teurtheville-Hague, Thereval, Théville, Tirepiéd, Tocqueville, Tollevast, Tonneville, Torigny-les-Villes, Treauville, Tribehou, Urville-Nacqueville, Valcanville, Varouville, Vasteville, Vaudrimesnil, Vesly, Vicq-sur-Mer, Villedieu-les-Poêles-Rouffigny en zone 3.

Marne : tout le département en zone 1, sauf :

- les communes de Fismes, Sermaize-les-Bains en zone 2 ;

Haute-Marne : tout le département en zone 1, sauf :

- la commune de Champsevraine en zone 3.

Mayenne : tout le département en zone 1, sauf :

- les communes de Ahuillé, Bouessay, Cosse-en-Champagne, Evron, Houssay, La Brûlatte, Le Genest-Saint-Isle, Loiron-Ruillé, Montigné-le-Brillant, Olivet, Origne, Port-Brillet, Saint-Brice, Saint-Ouen-des-Toits, Saint-Quentin-les-Anges, Villiers-Charlemagne en zone 2 ;
- les communes de Alexain, Ambrières-les-Vallées, Andouille, Argentré, Aron, Arquenay, Assé-le-Bérenger, Averton, Bais, Ballée, Bazougers, Beaulieu-sur-Oudon, Beaumont-Pied-de-Bœuf, Belgeard, Blandouet, Bonchamp-les-Laval, Bouchamps-lès-Craon, Boulay-les-Ifs, Bourgon, Brécé, Brée, Carelles, Chailland, Châlons-du-Maine, Champéon, Champfremont, Champgenéteux, Changé, Chantrigné, Charchigné, Châtillon-sur-Colmont, Châtres-la-Forêt, Chéméré-le-Roi, Colombiers-du-Plessis, Commer, Congrier, Contest, Couesmes-Vauce, Courcité, Crennes-sur-Fraubée, Désertines, Deux-Évailles, Entrammes, Epineux-le-Seguain, Ernée, Forcé, Fougerolles-du-Plessis, Gesnes, Gesvres, Gorron, Grazay, Hambers, Hardanges, Hercé, Izé, Javron-les-Chapelles, Jublains, Juvigné, La Baconnière, La Bazoge-Montpinçon, La Bazouge-de-Chéméré, La Bazouge-des-Alleux, La Bigottière, La Boissière, La Chapelle-Anthenaise, La Chapelle-au-Riboul, La Chapelle-Rainsouin, La Croixille, La Crotte, La Dorée, La Gravelle, La Haie-Traversaine, La Pallu, La Pellerine, La Rouaudière, La Selle-Craonnaise, Laigné, Landivy, Larchamp, Lassay-les-Châteaux, Launay-Villiers, Laval, Le Bourgneuf-la-Forêt, Le Buret, Le Ham, Le Horps, Le Housseau-Bréteignolles, Le Pas, Le Ribay, Lesbois, Levaré, L'Huisserie, Lignières-Orgères, Livet, LoupFougères, Louverné, Louvigné, Marcillé-la-Ville, Martigné-sur-Mayenne, Mayenne, Meslay-du-Maine, Mézangers, Montaudin, Montenay, Montfleurs, Montourtier, Montreuil-Poulay, Montsurs, Moulay, Neau, Neuilly-le-Vendin, Nuillé-sur-Vicoin, Oisseau, Parigné-sur-Braye, Parné-sur-Roc, Placé, Pommerieux, Pontmain, Préaux, Pré-en-Pail-Saint-Samson, Ravigny, Renazé, Ruillé-Froid-Fonds, Sacé, Saint-Aignan-sur-Roë, Saint-Aubin-du-Désert, Saint-Aubin-Fosse-Louvain, Saint-Baudelle, Saint-Berthevin, Saint-Berthevin-la-Tannière, Saint-Calais-du-Désert, Saint-Cénére, Saint-Christophe-du-Luat, Saint-Cyr-en-Pail, Saint-Cyr-le-Gravelais, Saint-Denis-de-Gastines, Saint-Denis-du-Maine, Sainte-Gemmes-le-Robert, Saint-Ellier-du-Maine, Saint-Erblon, Sainte-Suzanne-et-Chammes, Saint-Fraimbault-de-Prières, Saint-Georges-Buttavent, Saint-Georges-le-Fléchar, Saint-Georges-sur-Erve, Saint-Germain-d'Anxure, Saint-Germain-le-Guillaume, Saint-Hilaire-du-Maine, Saint-Jean-sur-Erve, Saint-Jean-sur-Mayenne, Saint-Léger, Saint-Loup-du-Gast, Saint-Mars-sur-Colmont, Saint-Mars-sur-la-Futaie, Saint-Martin-de-Connée, Saint-Martin-du-Limet, Saint-Ouen-des-Vallons, Saint-Pierre-des-Landes, Saint-Pierre-des-Nids, Saint-Pierre-la-Cour, Saint-Pierre-sur-Orthe, Saint-Saturnin-du-Limet, Saint-Thomas-de-Courceriers, Saulges, Senonnes, Souce, Soulge-sur-Ouette, Thorigné-en-Charnie, Torcé-Viviers-en-Charnie, Trans, Vaiges, Vautorte, Vieuvy, Villaines-la-Juhel, Villepail, Vimarcé, Voutré en zone 3.

Meurthe-et-Moselle : tout le département en zone 1, sauf :

- les communes de Aboncourt, Anderny, Anoux, Art-sur-Meurthe, Auboué, Avril, Batilly, Battigny, Bazailles, Benney, Bettainvillers, Beuvezin, Beuvillers, Bouxières-aux-Chênes, Bouxières-aux-Dames, Brainville, Bréhain-la-Ville, Briey, Buissoncourt, Cerville, Chaligny, Champigneulle, Chavigny, Conflans-en-Jarnisy, Cosnes-et-Romain, Courcelles, Crevic, Crusnes, Custines, Dombasle-sur-Meurthe, Éinville-au-Jard, Errouville, Eulmont, Faulx, Favières, Fécocourt, Friaucourt, Frouard, Giraumont, Gorcy, Grimonviller, Haraucourt, Hatrize, Haucourt-Moulaine, Herserange, Homecourt, Hussigny-Godbrange, Jarny, Jœuf, Joppecourt, Joudreville, Labry, Landres, Lay-Saint-Christophe, Lenoncourt, Lexy, Leyr, Liverdun, Longlaville, Longwy,

Mairy-Mainville, Malleloy, Malzeville, Mance, Mancieulles, Marbache, Maron, Mercy-le-Bas, Messein, Mexy, Millery, Moineville, Mont-Bonvillers, Mont-Saint-Martin, Moutiers, Norroy-le-Sec, Piennes, Pompey, Pulney, Réhon, Rosières-aux-Salines, Saint-Ail, Saint-Nicolas-de-Port, Saulnes, Saulxerotte, Saulxures-lès-Nancy, Serrouville, Thil, Tiercelet, Tonnoy, Trieux, Tucquegnieux, Valleroy, Vandeville, Vandœuvre-lès-Nancy, Varangeville, Villers-la-Montagne, Villers-les-Moivrons, Villerupt en zone 2 ;

- les communes de Bionville, Neufmaisons, Raon-lès-Leau en zone 3.

Meuse : tout le département en zone 1, sauf :

- les communes de Boulogny, Dommary-Baroncourt en zone 2.

Morbihan : tout le département en zone 1, sauf :

- les communes de Damgan, Guillac, Helléan, La Grée-Saint-Laurent, Les Forges, Mohon, Rochefort-en-Terre, Saint-Malo-des-Trois-Fontaines, Saint-Perreux, Taupont en zone 2 ;
- les communes de Allaire, Ambon, Arradon, Arzal, Arzon, Augan, Auray, Baden, Baud, Béganne, Beignon, Belz, Berné, Berric, Bieuzy, Bignan, Billiers, Billio, Bohal, Bono, Branderion, Brandivy, Brech, Buby, Buléon, Caden, Calan, Camoël, Camors, Campénéac, Carentoir, Carnac, Caro, Caudan, Cléguer, Cléguérec, Colpo, Concoret, Cournon, Crach, Cruguel, Elven, Erdeven, Etel, Férel, Gâvres, Gestel, Glénac, Gourin, Grand-Champ, Guégon, Guéhenno, Guémené-sur-Scorff, Guénin, Guer, Guern, Guidel, Guiscriff, Hennebont, Hédic, Ile-Aux-Moines, Ile-d'Houat, Inguiniel, Inzinzac-Lochrist, Kernascléden, Kervignac, La Chapelle-Neuve, La Gacilly, La Roche-Bernard, La Trinité-sur-Mer, La Trinité-Surzur, La Vraie-Croix, Landaul, Landevant, Lanester, Langoëlan, Langonnet, Languidic, Lanvaudan, Lanvénegen, Larmor-Baden, Larmor-Plage, Larré, Lauzach, Le Cours, Le Croisty, Le Faouët, Le Guerno, Le Hézo, Le Saint, Le Sourn, Les Fougerêts, Lignol, Limerzel, Lizio, Locmalo, Locmaria-Grand-Champ, Locmariaquer, Locmine, Locmiquélic, Local-Mendon, Locqueltas, Lorient, Loyat, Malansac, Malestroît, Malguenac, Marzan, Mauron, Melrand, Ménéac, Merlevenez, Meslan, Meucon, Molac, Monteneuf, Monterblanc, Monterrein, Moustoir-Ac, Muzillac, Néant-sur-Yvel, Nivillac, Nostang, Noyal-Muzillac, Péaule, Peillac, Pénestin, Persquen, Plaudren, Plescop, Pleucadeuc, Ploemel, Ploemeur, Ploërdut, Ploeren, Plouay, Plougoumen, Plouharnel, Plouhinec, Plouray, Pluherlin, Plumelec, Plumeliau, Plumelin, Plumergat, Pluneret, Pluvigner, Pontivy, Pont-Scorff, Porcaro, Port-Louis, Priziac, Quelneuc, Questembert, Quéven, Quiberon, Quistinic, Réminiac, Riantec, Rieux, Roudouallec, Ruffiac, Saint-Abraham, Saint-Aignan, Saint-Allouestre, Saint-Armel, Saint-Avé, Saint-Barthélemy, Saint-Caradec-Trégomel, Saint-Congard, Saint-Dolay, Sainte-Anne-d'Auray, Sainte-Brigitte, Sainte-Hélène, Saint-Gildas-de-Rhuys, Saint-Gorgon, Saint-Grave, Saint-Guyomard, Saint-Jacut-les-Pins, Saint-Jean-Brévelay, Saint-Jean-la-Poterie, Saint-Laurent-sur-Oust, Saint-Malo-de-Beignon, Saint-Marcel, Saint-Martin-sur-Oust, Saint-Nicolas-du-Tertre, Saint-Nolff, Saint-Philibert, Saint-Pierre-Quiberon, Saint-Servant, Saint-Tugdual, Saint-Vincent-sur-Oust, Sarzeau, Séglien, Séné, Sérent, Silfiac, Sulniac, Surzur, Theix-Noyal, Tréal, Trédion, Treffléan, Tréhorenteuc, Val d'Oust, Vannes en zone 3.

Moselle : tout le département en zone 1, sauf :

- les communes de Algrange, Amanvillers, Amnéville, Ancy-Dornot, Angevillers, Ars-sur-Moselle, Audun-le-Tiche, Aumetz, Bambiderstroff, Bening-lès-Saint-Avold, Berviller-en-Moselle, Betting, Bisten-en-Lorraine, Boucheporn, Boulange, Bronvaux, Carling, Clouange, Cocheron, Contz-les-Bains, Coume, Créhange, Creutzwald, Dalem, Diesen, Enrange, Escherange, Falck, Fameck, Faulquemont, Fèves, Folkling, Folschviller, Fontoy, Forbach, Freyming-Merlebach, Guerting, Ham-sous-Varsberg, Hargarten-aux-Mines, Havange, Hayange, Hettange-Grande, Hombourg-Haut, Jussy, Kanfen, Knutange, L'Hôpital, Lommerange, Longeville-lès-Saint-Avold, Marange-Silvange, Merten, Montois-la-Montagne, Morsbach, Moyeuvre-Grande, Moyeuvre-Petite, Neufchef, Nilvange, Norroy-le-Veneur, Œting, Ottange, Petite-Rosselle, Pierrevillers, Porcellette, Ranguieux, Rédange, Rémering, Rettel, Rochonvillers, Rombas, Roncourt, Rosbruck, Rosselange, Russange, Saint-Avold, Sainte-Marie-aux-Chênes, Saint-Privat-la-Montagne, Schœneck, String-Wendel, Teting-sur-Nied, Thionville, Tressange, Tritteling-Redlach, Valmont, Varsberg, Vaux, Verneville, Villing, Volmerange-les-Mines en zone 2 ;
- la commune de Turquestein-Blancrupt en zone 3.

Nièvre : tout le département en zone 1, sauf :

- les communes de Cercy-la-Tour, Charrin, Coulanges-lès-Nevers, Marigny-sur-Yonne, Pougues-les-Eaux, Saint-Ouen-sur-Loire, Varennes-Vauzelles, Verneuil en zone 2 ;
- les communes de Aahun, Alligny-en-Morvan, Arleuf, Aunay-en-Bazois, Avrée, Bazoches, Beaumont-Sardolles, Blismes, Brassy, Cervon, Chalaux, Champvert, Château-Chinon (Campagne), Château-Chinon (Ville), Châtin, Chaumard, Chaumot, Chiddes, Chitry-les-Mines, Chouigny, Corancy, Corbigny, Crux-la-Ville, Dommartin, Dornes, Druy-Parigny, Dun-les-Places, Dun-sur-Grandry, Empury, Epiry, Fachin, Fléty, Gâcogne, Gien-sur-Cure, Glux-en-Glenne, Gouloux, Jailly, La Collancelle, La Machine, Lanty, Larochemillay, Lavault-de-Frétoy, Limon, Lormes, Luzy, Marigny-l'Église, Maux, Mhère, Millay, Montigny-en-Morvan, Montreuilon, Montsauche-les-Settons, Moulins-Engilbert, Mouron-sur-Yonne, Moux-en-Morvan, Neuville-lès-Decize, Onlay, Ouroux-en-Morvan, Pazy, Planchez, Poil, Pouques-Lormes, Préporché, Rémyilly, Rouy, Saint-Agnan, Saint-André-en-Morvan, Saint-Benin-d'Azy, Saint-Brisson, Sainte-Marie, Saint-Franchy, Saint-Hilaire-en-Morvan, Saint-Honoré-les-Bains, Saint-Léger-de-Fougeret, Saint-Martin-du-Puy, Saint-Parize-en-Viry, Saint-Péreuse, Saint-Révérien, Saint-Saulge, Sardy-lès-Épiry, Savigny-Poil-Fol, Saxi-Bourdon, Sémelay, Sermages, Sougy-sur-Loire, Tazilly, Ternant, Thianges, Trois-Vèvres, Vauclair, Villapourçon, Ville-Langy en zone 3.

Nord : tout le département en zone 1, sauf :

- les communes de Abscon, Anhiers, Aniche, Annœullin, Anzin, Auberchicourt, Aubry-du-Hainaut, Auby, Bauvin, Beaufort, Bellaing, Beugnies, Beuvrages, Bouchain, Bruay-sur-l'Escaut, Bruille-lez-Marchiennes, Bruille-Saint-Amand, Camphin-en-Carembault, Cantin, Château-l'Abbaye, Colleret, Condé-sur-l'Escaut, Crespin, Damosies, Dechy, Denain, Dimont, Douai, Douchy-les-Mines, Dourlers, Ecaillon, Ecuélin, Emerchicourt, Erchin, Erre, Escaudain, Escautpont, Esquerchin, Fenain, Féron, Ferrière-la-Grande, Flers-en-Escrebieux, Flines-lès-Mortagne, Flines-lez-Raches, Fourmies, Fresnes-sur-Escaut, Fressain, Glageon, Guesnain, Hasnon, Haulchin, Haut-Lieu, Haveluy, Hélesmes, Hergnies, Hérin, Hornaing, Jeumont, La Sentinelle, Lallaing, Lauwin-Planque, Lewarde, Lez-Fontaine, Limont-Fontaine, Loffre, Lourches, Marchiennes, Marcq-en-Ostrevent, Marly, Marpent, Marquette-en-Ostrevent, Masny, Mastaing, Monceau-Saint-Waast, Monchecourt, Montigny-en-Ostrevent, Neuville-sur-Escaut, Noyelles-sur-Sambre, Odomez, Ohain, Oisy, Onnaing, Ostricourt, Pecquencourt, Petite-Forêt, Provin, Quarouble, Quiévrechain, Râches, Raimbeaucourt, Raismes, Recquignies, Rieulay, Rœulx, Rombies-et-Marchipont, Roost-Warendin, Roucourt, Rouvignies, Saint-Amand-les-Eaux, Saint-Aybert, Saint-Rémy-Chaussée, Saint-Rémy-du-Nord, Saint-Saulve, Sars-Poteries, Sassegnies, Sin-le-Noble, Somain, Thivencelle, Trélon, Valenciennes, Vicq, Vieux-Condé, Villers-au-Tertre, Wahagnies, Wallers, Wavrechain-sous-Denain, Waziers, Wignehies en zone 2 ;
- les communes de Aulnoye-Aymeries, Bachant, Berlaimont, Dompierre-sur-Helpe, Marbaix, Pont-sur-Sambre, Saint-Aubin, Saint-Hilaire-sur-Helpe, Taisnières-en-Thiérache en zone 3.

Oise : tout le département en zone 1.

Orne : tout le département en zone 1, sauf :

- les communes de Alençon, Antoigny, Athis-Val de Rouvre, Aubusson, Avoine, Bagnoles de l'Orne Normandie, Bailleul, Beauvain, Belfonds, Berjou, Boischampré, Boitron, Brieux, Briouze, Bursard, Cahan, Carrouges, Ceaucé, Cerisy-Belle-Étoile, Chahains, Chailloué, Champsecret, Chanu, Ciral, Colombiers, Condé-sur-Sarthe, Craménil, Cuissai, Damigny, Domfront en Poiraise, Dompierre, Durcet, Ecouves, Essay, Faverolles, Flers, Fleuré, Fontenai-les-Louvets, Francheville, Gandelain, Giel-Courteilles, Guêprei, Héloup, Joué-du-Bois, Joué-du-Plain, Juvigny Val d'Andaine, La Bellière, La Chapelle-au-Moine, La Chapelle-près-Sées, La Chaux, La Coulonche, La Ferrière-aux-Étangs, La Ferrière-Béchet, La Ferrière-Bochard, La Ferté-Macé, La Lande-de-Goult, La Lande-Saint-Siméon, La Motte-Fouquet, La Roche-Mabile, La Selle-la-Forge, Lalacelle, Landigou, Landisacq, Le Bouillon, Le Cercueil, Le Champ-de-la-Pierre, Le Chatellier, Le Grais, Le Ménil-Scelleur, Les Monts d'Andaine, Les Yveteaux, Livaie, Longuenoë, Lonlay-l'Abbaye, Lonlay-le-Tesson, Lonrai, Lougé-sur-Maire, Macé, Magny-le-Désert, Mantilly, Ménil-Gondouin, Ménil-Hubert-sur-Orne, Merri, Mieuxcé, Montabard, Montilly-sur-Noireau, Montmerrei, Montreuil-au-Houlme, Montsecret-Clairefougère, Neauphe-sous-Essai, Nécy, Neuvy-au-Houlme, Occagnes, Ommoy, Pacé, Passais Villages, Perrou, Pointel, Putanges-le-Lac, Rânes, Rives d'Andaine, Ronai, Roupperoux, Saint-André-de-Briouze, Saint-André-de-Messei, Saint-Bômer-les-Forges, Saint-Brice-sous-Rânes, Saint-Céneri-le-Gérei, Saint-Christophe-de-Chaulieu, Saint-Clair-de-Halouze, Saint-Denis-sur-Sarthon, Saint-Didier-sous-Ecouves, Sainte-Honorine-la-Chardonne, Sainte-Honorine-la-Guillaume, Saint-Ellier-les-Bois, Sainte-Marguerite-de-Carrouges, Sainte-Opportune, Saint-Fraimbault, Saint-Georges-d'Annebecq, Saint-Germain-du-Corbeis, Saint-Gervais-du-Perron, Saint-Hilaire-de-Briouze, Saint-Hilaire-la-Gérard, Saint-Mars-d'Egrenne, Saint-Martin-l'Aiguillon, Saint-Nicolas-des-Bois, Saint-Ouen-le-Brisoult, Saint-Patrice-du-Désert, Saint-Paul, Saint-Pierre-du-Regard, Saint-Sauveur-de-Carrouges, Sées, Tanques, Tanville, Tessé-Froulay, Tinchebray-Bocage, Torchamp, Tournai-sur-Dive, Vieux-Pont, Villedieu-lès-Bailleul en zone 3.

Pas-de-Calais : tout le département en zone 1, sauf :

- les communes de Aix-Noulette, Ames, Amettes, Angres, Annequin, Annezin, Auchel, Auchy-au-Bois, Auchy-les-Mines, Audrehem, Avion, Barlin, Bénifontaine, Béthune, Beuvry, Billy-Berclau, Billy-Montigny, Boursin, Bouvigny-Boyeffles, Brebières, Bruay-la-Buissière, Bully-les-Mines, Burbure, Caffiers, Calonne-Ricouart, Camblain-Châtelain, Cambrin, Carvin, Cauchy-à-la-Tour, Chocques, Clerques, Courcelles-les-Lens, Courrières, Cuinchy, Divion, Dourges, Douvrin, Drocourt, Eleu-dit-Leauwette, Enquin-les-Mines, Estevelles, Estrée-Blanche, Evin-Malmaison, Ferfay, Ferques, Fiennes, Fouquereuil, Fouquières-lès-Béthune, Fouquières-lès-Lens, Fresnicourt-le-Dolmen, Givenchy-en-Gohelle, Grenay, Haillicourt, Haisnes, Hardinghen, Harnes, Hénin-Beaumont, Hermelinghen, Hersin-Coupigny, Houchin, Houdain, Hulluch, Labeuvrière, Labourse, Landrethun-le-Nord, Leforest, Lens, Leubringhen, Leulinghen-Bernes, Libercourt, Licques, Lières, Liévin, Ligny-lès-Aire, Loison-sous-Lens, Loos-en-Gohelle, Maisnil-lès-Ruitz, Marles-les-Mines, Marquise, Mazingarbe, Méricourt, Meurchin, Montigny-en-Gohelle, Nœux-les-Mines, Noyelles-Godault, Noyelles-sous-Lens, Oignies, Pont-à-Vendin, Rebergues, Rinxent, Rouvroy, Ruitz, Saily-Labourse, Sains-en-Gohelle, Saint-Hilaire-Cottes, Sallaumines, Vaudricourt, Vendin-lès-Béthune, Vendin-le-Vieil, Vermelles, Verquigneul, Verquin, Vimy, Wingles en zone 2 ;
- les communes de Coyecques, Dennebrœucq, Febvin-Palfart, Fléchin, Reclinghem, Rety, Westrethem en zone 3.

Puy-de-Dôme : tout le département en zone 1, sauf :

- les communes de Aubiat, Boudes, Chambaron-sur-Morge, Cournon-d'Auvergne, Dallet, Dauzat-sur-Vodable, Durmignat, Joze, La Chapelle-Marcousse, Le Breuil-sur-Couze, Lempdes, Madriat, Malintrat, Marcellat, Menat, Montfermy, Neuf-Église, Pont-du-Château, Riom, Roche-Charles-la-Mayrand, Saint-Bonnet-près-

Riom, Saint-Hérent, Saint-Pierre-le-Chastel, Saint-Pierre-Roche, Saint-Priest-Bramefant, Saint-Quentin-sur-Sioule, Saint-Sylvestre-Pragoulin, Savennes, Ternant-les-Eaux en zone 2 ;

- les communes de Aix-la-Fayette, Ambert, Antoingt, Anzat-le-Luguet, Apathat, Arconsat, Ardes, Arlanc, Arles-Favets, Artonne, Aubière, Aubusson-d'Auvergne, Augerolles, Augnat, Aulhat-Flat, Aurières, Authezat, Auzat-la-Combelle, Auzelles, Avèze, Ayat-sur-Sioule, Aydat, Baffie, Bagnols, Bansat, Beaulieu, Beaumont, Beaugard-Vendon, Bergonne, Bertignat, Besse-et-Saint-Anastaise, Beurières, Biollet, Blot-l'Église, Bongheat, Bourg-Lastic, Brassac-les-Mines, Brenat, Briffons, Bromont-Lamothe, Brousse, Bussières, Buxières-sous-Montaigut, Ceilloux, Celles-sur-Durolle, Ceyrat, Ceysnat, Chabreloche, Chadeleuf, Chamalières, Chambon-sur-Dolore, Chambon-sur-Lac, Chaméane, Champagnat-le-Jeune, Champeix, Champetières, Champs, Chanat-la-Mouteyre, Chanonat, Chapdes-Beaufort, Chaptuzat, Charbonnières-les-Varennes, Charbonnières-les-Vieilles, Charbonnier-les-Mines, Charensat, Chassagne, Chastreix, Châteauneuf-les-Bains, Château-sur-Cher, Châteldon, Châtel-Guyon, Chaumont-le-Bourg, Chidrac, Cisternes-la-Forêt, Clemensat, Clermont-Ferrand, Combrailles, Combronde, Compains, Condat-en-Combraille, Condat-lès-Montboissier, Coudes, Courgoul, Cournols, Courpière, Creste, Cros, Cunlhat, Domaize, Doranges, Dore-l'Église, Durtol, Echandelys, Égliseneuve-d'Entraigues, Égliseneuve-des-Liards, Égliseneuve-près-Billom, Églisolles, Enval, Escoutoux, Espinasse, Estandeuil, Esteil, Fayet-le-Château, Fayet-Ronaye, Fernoël, Fournols, Gelles, Giat, Gouttières, Grandeyrolles, Grandrif, Grandval, Herment, Heume-l'Église, Isserteaux, Issoire, Job, Jozerland, Jumeaux, La Bourboule, La Celle, La Cellette, La Chapelle-Agnon, La Chapelle-sur-Usson, La Chaulme, La Crouzille, La Forie, La Goutelle, La Monnerie-le-Montel, La Renaudie, La Tour-d'Auvergne, Labessette, Lachaux, Lamontgie, Landogne, Lapeyrouse, Laqueuille, Larodde, Lastic, Le Brugeron, Le Monestier, Le Quartier, Le Vernet-Sainte-Marguerite, Les Ancizes-Comps, Lisseuil, Loubeyrat, Ludesse, Manglieu, Manzat, Marat, Marsac-en-Livradois, Mauzun, Mayres, Mazoires, Medeyrolles, Meilhaud, Messeix, Miremont, Montaigut, Montaigut-le-Blanc, Montcel, Mont-Dore, Montel-de-Gelat, Montmorin, Montpeyroux, Moriat, Moureuille, Murat-le-Quaire, Murol, Nébouzat, Neschers, Neuville, Nohanent, Novacelles, Olliegues, Olloix, Olmet, Orbeil, Orcines, Orcival, Palladuc, Pardines, Parent, Paslières, Perpezat, Perrier, Peslières, Picherande, Pionsat, Pontaumur, Pouzol, Prompsat, Prondines, Pulverrières, Puy-Guillaume, Puy-Saint-Gulmier, Queuille, Ris, Roche-d'Agoux, Rochefort-Montagne, Romagnat, Royat, Saillant, Saint-Agoulin, Saint-Alyre-d'Arlanc, Saint-Alyre-ès-Montagne, Saint-Amant-Roche-Savine, Saint-Angel, Saint-Anthème, Saint-Avit, Saint-Babel, Saint-Bonnet-le-Bourg, Saint-Bonnet-le-Chastel, Saint-Bonnet-près-Orcival, Saint-Clément-de-Valorgue, Saint-Dier-d'Auvergne, Saint-Diéry, Saint-Donat, Sainte-Agathe, Sainte-Catherine, Sainte-Christine, Saint-Éloy-la-Glacière, Saint-Éloy-les-Mines, Saint-Étienne-des-Champs, Saint-Étienne-sur-Usson, Saint-Ferréol-des-Côtes, Saint-Floret, Saint-Flour, Saint-Gal-sur-Sioule, Saint-Genès-Champagnelle, Saint-Genès-Champespe, Saint-Genès-la-Tourette, Saint-Georges-de-Mons, Saint-Germain-l'Herm, Saint-Germain-près-Herment, Saint-Gervais-d'Auvergne, Saint-Gervais-sous-Meymont, Saint-Gervazy, Saint-Hilaire, Saint-Hilaire-la-Croix, Saint-Hilaire-les-Monges, Saint-Jacques-d'Ambur, Saint-Jean-des-Ollières, Saint-Jean-en-Val, Saint-Jean-Saint-Gervais, Saint-Julien-de-Coppel, Saint-Julien-la-Geneste, Saint-Julien-Puy-Lavèze, Saint-Just, Saint-Maigner, Saint-Martin-des-Olmes, Saint-Martin-d'Ollières, Saint-Maurice-Près-Pionsat, Saint-Myon, Saint-Nectaire, Saint-Ours, Saint-Pardoux, Saint-Pierre-Colamine, Saint-Pierre-la-Bourlhonne, Saint-Priest-des-Champs, Saint-Quentin-sur-Sauxillanges, Saint-Rémy-de-Blot, Saint-Rémy-de-Chargnat, Saint-Rémy-sur-Durolle, Saint-Romain, Saint-Sandoux, Saint-Saturnin, Saint-Sauves-d'Auvergne, Saint-Sauveur-la-Sagne, Saint-Victor-la-Rivière, Saint-Victor-Montvianeix, Saint-Yvoine, Sallèdes, Saulzet-le-Froid, Sauret-Besserve, Saurier, Sauvagnat, Sauvagnat-Sainte-Marthe, Sauvesanges, Sauviat, Sauxillanges, Sayat, Sermentizon, Servant, Singles, Solignat, Sugères, Tauves, Teilhède, Teilhet, Thiers, Thiolières, Tortebeisse, Tours-sur-Meymont, Tralaigues, Trémouille-Saint-Loup, Trézioux, Usson, Valbeilèx, Valcivières, Valz-sous-Châteauneuf, Varennes-sur-Usson, Vensat, Vergeas, Vernet-la-Varenne, Verneugheol, Vernines, Verrières, Vertolaye, Veyre-Monton, Vic-le-Comte, Villosanges, Virlet, Viscomtat, Vitrac, Viverols, Voingt, Vollore-Montagne, Vollore-Ville, Volvic, Youx, Yronde-et-Buron, Yssac-la-Tourette en zone 3.

Pyrénées-Atlantiques : tout le département en zone 1, sauf :

- les communes de Abidos, Abitain, Abos, Aincille, Alçay-Alçabéhéty-Sunharette, Anglet, Arbus, Aressy, Arette, Argagnon, Arricau-Bordes, Arthez-de-Béarn, Artiguelouve, Artix, Arudy, Aste-Béon, Aubertin, Baliros, Banca, Bassussarry, Bèdeille, Béost, Biarritz, Bidarray, Bielle, Billère, Bizanos, Briscous, Burosse-Mendousse, Cadillon, Cambo-les-Bains, Castetner, Cuqueron, Escos, Estérençuby, Etchebar, Gelos, Gère-Bélesten, Haux, Idron, Issor, Jurançon, Labastide-Cézéracq, Lacarry-Arhan-Charritte-de-Haut, Lacq, Lagor, Lanne-en-Barétous, Laroin, Larrau, Lecumberry, Licq-Athérey, Lons, Lourdios-Ichère, Louvie-Soubiron, Lurbe-Saint-Christau, Maslacq, Maure, Mazères-Lezons, Meillon, Mendive, Momy, Monein, Mont, Ogeules-Bains, Oraas, Os-Marsillon, Osse-en-Aspe, Pardies-Piédat, Pau, Saint-Boès, Saint-Étienne-de-Baigorry, Saint-Faust, Saint-Michel, Salies-de-Béarn, Serres-Sainte-Marie, Sévignacq-Meyracq, Taron-Sadirac-Vielle-nave, Urdès, Uzons, Vialer, Villefranque en zone 2 ;
- les communes de Accous, Arneguy, Biriartou, Borce, Cette-Eygun, Espelette, Etsaut, Hosta, Laruns, Lasse, Léas-Athas, Lescun, Montaut, Osses, Sainte-Engrace, Saint-Just-Ibarre, Saint-Martin-d'Arrossa, Saint-Vincent, Sare, Uhart-Cize, Urdos, Urrugne en zone 3.

Hautes-Pyrénées : tout le département en zone 1, sauf :

- les communes de Adast, Agos-Vidalos, Arcizans-Dessus, Argelès-Bagnères, Argelès-Gazost, Asté, Ayzac-Ost, Bégole, Bénac, Berberust-Lias, Boo-Silhen, Campistrous, Capvern, Escaunets, Ferrières, Gaillagos, Gazost, Germs-sur-l'Oussouet, Geu, Gez, Grust, Juncalas, La Barthe-de-Neste, Labassère, Lamarque-

Pontacq, Lanne, Lau-Balagnas, Lutilhous, Ourdis-Cotdoussan, Ourdon, Ouzous, Sainte-Marie, Saint-Pastous, Salles, Sère-en-Lavedan, Siradan, Tibiran-Jaunac, Viella, Viey, Villenave-près-Béarn en zone 2 ;

- les communes de Adervielle-Pouchergues, Ancizan, Aragnouet, Arcizans-Avant, Ardengost, Arras-en-Lavedan, Arreau, Arrens-Marsous, Aspin-Aure, Aulon, Azet, Bagnères-de-Bigorre, Barèges, Bareilles, Beaucens, Beaudéan, Betpouey, Beyrède-Jumet, Bordères-Louron, Cadéac, Camous, Campan, Cauterets, Cazarilh, Cazaux-Debat, Chèze, Esbareich, Esquièze-Sère, Estaing, Esterre, Ferrère, Fréchet-Aure, Gavarnie-Gèdre, Génos, Germ, Gouaux, Grézian, Ilhet, Jézeau, Lançon, Loudenvielle, Luz-Saint-Sauveur, Mauléon-Barousse, Pierrefitte-Nestalas, Ris, Saint-Lary-Soulan, Saint-Savin, Saléchan, Saligos, Sarrancolin, Sassis, Sazos, Sers, Sost, Soulom, Thèbe, Tramezaïgues, Uz, Vielle-Aure, Villelongue, Viscos, Vizos en zone 3.

Pyrénées-Orientales : tout le département en zone 1, sauf :

- les communes de Baho, Boule-d'Amont, Collioure, Err, Espira-de-Conflent, Finestret, Fuilla, Glorianses, Joch, La Bastide, Latour-de-France, Le Boulou, Le Soler, Millas, Montesquieu-des-Albères, Nahuja, Osseja, Palau-de-Cerdagne, Planèzes, Pollestres, Rigarda, Sainte-Léocadie, Saint-Féliu-d'Amont, Saint-Féliu-d'Avall, Saint-Jean-Pla-de-Corts, Saint-Marsal, Saint-Paul-de-Fenouillet, Souanyas, Taulis, Toulouges, Ur, Villelongue-Dels-Monts, Villeneuve-la-Rivière en zone 2 ;
- les communes de Amélie-les-Bains-Palalda, Angoustrine-Villeneuve-des-Escaldes, Ansignan, Arboussols, Argelès-sur-Mer, Arles-sur-Tech, Ayguatébia-Talau, Baillestavy, Baixas, Bélesta, Bolquère, Bouleternère, Caixas, Calce, Calmeilles, Camélas, Campôme, Campoussy, Canaveilles, Caramany, Casteil, Castelnou, Catllar, Caudies-de-Conflent, Céret, Clara, Conat, Corbère, Corneilla-de-Conflent, Corneilla-la-Rivière, Corsavy, Coustouges, Dorres, Egat, Enveitg, Escaro, Estagel, Estavar, Estoher, Eus, Eyne, Felluns, Fenouillet, Fillols, Fontpédrouse, Fontrabieuse, Font-Romeu-Odeillo-Via, Formiguères, Fosse, Ille-sur-Têt, Jujols, La Cabanasse, La Llagonne, L'Albère, Lamanère, Lansac, Laroque-des-Albères, Latour-de-Carol, Le Perthus, Le Tech, Le Vivier, Les Angles, Les Cluses, Lesquerde, Llo, Mantet, Marquixanes, Matemale, Maureillas-las-Illas, Molitg-les-Bains, Montalba-le-Château, Montbolo, Montferrer, Mont-Louis, Montner, Mosset, Néfiach, Nohèdes, Nyer, Olette, Oms, Pézilla-de-Conflent, Pézilla-la-Rivière, Planès, Porta, Porte-Puymorens, Prats-de-Mollo-la-Preste, Prunet-et-Belpuig, Puyvalador, Py, Rabouillet, Railleu, Rasiguères, Réal, Reynes, Ria-Sirach, Rodès, Sahorre, Saillagouse, Saint-Arnac, Saint-Laurent-de-Cerdans, Saint-Martin-de-Fenouillet, Saint-Michel-de-Llotes, Saint-Pierre-dels-Forcats, Sansa, Sauto, Serdinya, Serralongue, Sorède, Sournia, Taillet, Tarerach, Targassonne, Taurinya, Thues-entre-Valls, Trevillach, Trilla, Urbanya, Valmanya, Vernet-les-Bains, Villefranche-de-Conflent en zone 3.

Bas-Rhin : tout le département en zone 1, sauf :

- les communes de Bouxwiller, Cleebourg, Climbach, Dambach, Dossenheim-sur-Zinsel, Eckartswiller, Entzheim, Ernolsheim-lès-Saverne, Gertwiller, Gørsdorf, Gottenhouse, Haegen, Hengwiller, Hochfelden, Holtzheim, Ingwiller, Lampertsloch, Lichtenberg, Lobsann, Maisonsgoutte, Neuwiller-lès-Saverne, Niederhaslach, Oberbronn, Offwiller, Otterthal, Preuschkirch, Reinhardsmunster, Reipertswiller, Rothbach, Rott, Saint-Jean-Saverne, Saint-Pierre, Saverne, Scherlenheim, Sommerau, Soultz-sous-Forêts, Sparsbach, Thal-Marmoutier, Weinbourg, Weiterswiller, Wickersheim-Wilshausen, Wingen, Wissembourg, Zinswiller en zone 2 ;
- les communes de Albé, Andlau, Barembach, Barr, Bassemberg, Bellefosse, Belmont, Bernardswiller, Bernardvillé, Blancherupt, Blienschwiller, Boersch, Bourg-Bruche, Breitenau, Breitenbach, Châtenois, Colroy-la-Roche, Cosswiller, Dambach-la-Ville, Dieffenbach-au-Val, Dieffenthal, Eichhoffen, Epfig, Fouchy, Fouday, Grandfontaine, Grendelbruch, Heiligenstein, Itterswiller, Kintzheim, La Broque, La Vancelle, Lalaye, Le Hohwald, Lembach, Lutzellhouse, Mittelbergheim, Mollkirch, Natzwiller, Neubois, Neuve-Église, Neuwiller-la-Roche, Niederbronn-les-Bains, Niedersteinbach, Nothalten, Oberhaslach, Obernai, Obersteinbach, Orschwiller, Ottrott, Plaine, Ranrupt, Reichsfeld, Rosheim, Rothau, Russ, Saales, Saint-Blaise-la-Roche, Saint-Martin, Saint-Maurice, Saint-Nabor, Saint-Pierre-Bois, Saulxures, Scherwiller, Schirmeck, Solbach, Steige, Still, Thanville, Triembach-au-Val, Urbeis, Urmatt, Villé, Waldersbach, Wangenbourg-Engenthal, Wildersbach, Windstein, Wisches en zone 3.

Haut-Rhin : tout le département en zone 1, sauf :

- les communes de Beblenheim, Bennwihr, Blodelsheim, Colmar, Courtavon, Gundolsheim, Hégenheim, Herrlisheim-près-Colmar, Hésingue, Hunawir, Issenheim, Le Haut Soultzbach, Ligsdorf, Neuwiller, Orschwihr, Petit-Landau, Roggenhouse, Rorschwihr, Rumersheim-le-Haut, Saint-Louis, Sondersdorf, Village-Neuf, Westhalten, Winkel, Zellenberg en zone 2 ;
- les communes de Ammerschwir, Aubure, Bergheim, Bergholtz, Bergholtzell, Bitschwiller-lès-Thann, Bourbach-le-Bas, Bourbach-le-Haut, Breitenbach-Haut-Rhin, Buhl, Dolleren, Eguisheim, Eschbach-au-Val, Fellerling, Fréland, Geishouse, Goldbach-Altenbach, Griesbach-au-Val, Gueberschwir, Guebwiller, Gunsbach, Hartmannswiller, Hattstatt, Hohrod, Husseren-les-Châteaux, Ingersheim, Jungholtz, Katzenthal, Kaysersberg Vignoble, Kirchberg, Kruth, Labaroche, Lapoutroie, Lautenbach, Lautenbachzell, Lauw, Le Bonhomme, Leimbach, Lièpvre, Luttenbach-près-Munster, Masevaux-Niederbruck, Metzeral, Mittlach, Moosch, Muhlbach-sur-Munster, Munster, Murbach, Niedermorschwihr, Oberbruck, Oderen, Orbey, Osenbach, Pfaffenheim, Rammersmatt, Ranspach, Ribeauville, Rimbach-près-Guebwiller, Rimbach-près-Masevaux, Rimbachzell, Riquewir, Rodern, Rombach-le-Franc, Rouffach, Saint-Amarin, Sainte-Croix-aux-Mines, Sainte-Marie-aux-Mines, Saint-Hippolyte, Sentheim, Sewen, Sickert, Sondernach, Soultzbach-les-Bains, Soultzeren, Soultz-Haut-Rhin, Soultzmatt, Steinbach, Storckensohn, Stosswihr, Thann, Thannenkirch,

Turckheim, Uffholtz, Urbès, Vieux-Thann, Vœgtlinshoffen, Walbach, Wasserbourg, Wattwiller, Wegscheid, Wettolsheim, Wihr-au-Val, Wildenstein, Willer-sur-Thur, Wintzenheim, Wuenheim, Zimmerbach en zone 3.

Rhône : tout le département en zone 1, sauf :

- les communes de Albigny-sur-Saône, Bagnols, Bibost, Caluire-et-Cuire, Chaponnay, Chasselay, Chessy, Communay, Genay, Lissieu, Longes, Marcilly-d’Azergues, Neuville-sur-Saône, Sain-Bel, Saint-Germain-au-Mont-d’Or, Saint-Julien, Ternay en zone 2 ;
- les communes de Affoux, Aigueperse, Amplepuis, Ampuis, Ancy, Aveyze, Avenas, Azolette, Beaujeu, Bessenay, Blacé, Brignais, Brindas, Brullioles, Brussieu, Bully, Cenves, Cercié, Chambost-Allières, Chambost-Longessaigne, Chamelet, Champagne-au-Mont-d’Or, Chaponost, Charbonnières-les-Bains, Chasagny, Chaussan, Chénas, Chénelette, Chevinay, Chiroubles, Civrieux-d’Azergues, Claveisolles, Cogny, Coise, Collonges-au-Mont-d’Or, Condrieu, Corcelles-en-Beaujolais, Cours, Courzieu, Couzon-au-Mont-d’Or, Craponne, Cublize, Dardilly, Dareizé, Dième, Dommartin, Duerne, Echalas, Ecully, Emeringes, Fleurie, Francheville, Givors, Grandris, Grézieu-la-Varenne, Grézieu-le-Marché, Haute-Rivoire, Joux, Julienas, Jullié, La Chapelle-sur-Coise, La Tour-de-Salvagny, Lamure-sur-Azergues, Lancié, Lantignié, Larajasse, Le Bois-d’Oingt, Le Breuil, Le Perréon, Légny, Lentilly, Les Ardillats, Les Haies, Les Halles, Les Olmes, Les Sauvages, Létra, Loire-sur-Rhône, Longessaigne, Lozanne, Lyon (9^{ème} arrondissement), Marchamp, Marcy-l’Étoile, Meaux-la-Montagne, Messimy, Meys, Millery, Monsols, Montagny, Montromant, Montrottier, Mornant, Odenas, Oingt, Orliénas, Ouroux, Pollionnay, Pomeys, Pontcharra-sur-Turdine, Poule-les-Écharmeaux, Propières, Quincé-en-Beaujolais, Ranchal, Régnié-Durette, Rivolet, Ronno, Rontalon, Saint-Andéol-le-Château, Saint-André-la-Côte, Saint-Appolinaire, Saint-Bonnet-des-Bruyères, Saint-Bonnet-le-Troncy, Saint-Christophe, Saint-Clément-de-Vers, Saint-Clément-les-Places, Saint-Clément-sur-Valsonne, Saint-Cyr-au-Mont-d’Or, Saint-Cyr-le-Chatoux, Saint-Cyr-sur-le-Rhône, Saint-Didier-au-Mont-d’Or, Saint-Didier-sur-Beaujeu, Sainte-Catherine, Sainte-Colombe, Sainte-Consoce, Sainte-Foy-l’Argentière, Sainte-Paule, Saint-Étienne-des-Oullières, Saint-Étienne-la-Varenne, Saint-Forgeux, Saint-Genis-l’Argentière, Saint-Genis-Laval, Saint-Igny-de-Vers, Saint-Jacques-des-Arrêts, Saint-Jean-de-Touslas, Saint-Jean-la-Bussière, Saint-Julien-sur-Bibost, Saint-Just-d’Avray, Saint-Lager, Saint-Laurent-d’Agy, Saint-Laurent-de-Chamousset, Saint-Laurent-d’Oingt, Saint-Loup, Saint-Mamert, Saint-Marcel-l’Éclairé, Saint-Martin-en-Haut, Saint-Maurice-sur-Dargoire, Saint-Nizier-d’Azergues, Saint-Pierre-la-Palud, Saint-Romain-au-Mont-d’Or, Saint-Romain-de-Popey, Saint-Romain-en-Gal, Saint-Romain-en-Gier, Saint-Sorlin, Saint-Vérand, Saint-Vincent-de-Reins, Salles-Arbuissonnas-en-Beaujolais, Sarcey, Savigny, Soucieu-en-Jarrest, Sourcieux-les-Mines, Souzy, Taluyers, Tarare, Ternand, Thizy-les-Bourgs, Thurins, Trades, Tupin-et-Semons, Valsonne, Vaugneray, Vaux-en-Beaujolais, Vauxrenard, Vernay, Villechenève, Ville-sur-Jarnioux, Villié-Morgon, Vourles, Yzeron en zone 3.

Haute-Saône : tout le département en zone 1, sauf :

- les communes de Autrey-le-Vay, Belonchamp, Beveuge, Brevilliers, Chassey-lès-Montbozon, Conflans-sur-Lanterne, Esprels, Favorney, Fleurey-lès-Favorney, Frotey-lès-Lure, Grammont, Héricourt, Jussey, La Barre, La Côte, Les Magny, Luxeuil-les-Bains, Lyoffans, Mélisey, Moimay, Palante, Pont-sur-l’Ognon, Saint-Barthélemy, Saint-Sulpice, Thieffrans, Vandelans, Villafans, Villersexel, Villers-la-Ville en zone 2 ;
- les communes de Aillevillers-et-Lyaumont, Amage, Amont-et-Effreney, Athesans-Etroitefontaine, Belfahy, Belverne, Beulotte-Saint-Laurent, Chagey, Chalonnvillers, Champagny, Champéy, Chenebier, Clairegoutte, Coisevaux, Corravillers, Courmont, Echavanne, Errevet, Esmoulières, Etobon, Faucogney-et-la-Mer, Faymont, Fougerolles, Frahier-et-Chatebier, Fresse, Granges-le-Bourg, Haut-du-Them-Château-Lambert, La Longine, La Montagne, La Rosière, La Vergenne, La Voivre, Lomont, Luze, Magny-Danigon, Malbouhans, Miellin, Mignavillers, Moffans-et-Vacheresse, Plancher-Bas, Plancher-les-Mines, Ronchamp, Saint-Bresson, Sainte-Marie-en-Chanois, Saulnot, Servance, Ternuay-Melay-et-Saint-Hilaire en zone 3.

Saône-et-Loire : tout le département en zone 1, sauf :

- les communes de Ballore, Gévelard, Grandvaux, Saint-Aubin-en-Charollais, Sainte-Hélène en zone 2 ;
- les communes de Aluze, Amanzé, Anglure-sous-Dun, Anost, Antully, Autun, Auxe, Azé, Barizéy, Barnay, Baron, Baudemont, Beaubery, Bergesserin, Berzé-la-Ville, Berzé-le-Châtel, Bissey-sous-Cruchaud, Bissy-la-Mâconnaise, Blanot, Blanzay, Bois-Sainte-Marie, Bourbon-Lancy, Bourgvilain, Brandon, Bray, Briant, Brion, Broye, Buffières, Burgy, Burnand, Bussièrès, Buxy, Chaintré, Chalmoux, Champlecy, Chânes, Charbonnat, Charmoy, Charrecey, Chassigny-sous-Dun, Chassy, Château, Châteauneuf, Châtel-Moron, Châtenay, Chauffailles, Cherizet, Chevagny-les-Chevrières, Chevagny-sur-Guye, Chiddes, Chissey-en-Morvan, Chissey-lès-Macon, Ciry-le-Noble, Clermain, Clessy, Cluny, Collonge-en-Charollais, Collonge-la-Madeleine, Colombier-en-Brionnais, Cordesse, Cortambert, Coublanc, Couches, Cressy-sur-Somme, Cruzille, Culles-les-Roches, Curbigny, Curdin, Curgy, Curtil-sous-Buffières, Cussy-en-Morvan, Cuzy, Dennevy, Dettey, Dezize-lès-Maranges, Digoin, Dompierre-les-Ormes, Dompierre-sous-Sanvignes, Donzy-le-National, Donzy-le-Pertuis, Dracy-les-Couches, Dracy-Saint-Loup, Dyo, Ecuisses, Epinac, Essertenne, Etang-sur-Arroux, Etrigny, Fuisse, Genouilly, Germolles-sur-Grosne, Gibles, Gilly-sur-Loire, Gourdon, Grury, Gueugnon, Igé, Igornay, Issy-l’Évêque, Jalogny, Jambles, Joncy, La Boulaye, La Celle-en-Morvan, La Chapelle-au-Mans, La Chapelle-de-Guinchay, La Chapelle-du-Mont-de-France, La Chapelle-sous-Brancion, La Chapelle-sous-Dun, La Chapelle-sous-Uchon, La Clayette, La Comelle, La Grand-Verrière, La Guiche, La Motte-Saint-Jean, La Petite-Verrière, La Roche-Vineuse, La Tagnière, La Vineuse, Laizy, Le Breuil, Le Creusot, Le Puley, Le Rousset-Marizy, Les Bizots, Les Guerreaux, Leynes, Lucenay-l’Évêque, Lugny, Maltat, Marcilly-la-Gueurce, Marcilly-lès-Buxy, Marigny, Marly-sous-Issy, Marly-sur-Arroux, Marmagne, Martailly-lès-

Brancion, Martigny-le-Comte, Mary, Matour, Mazille, Mercurey, Mesvres, Milly-Lamartine, Mont, Montagny-sur-Grosne, Montceau-les-Mines, Montcenis, Montchanin, Monthelon, Montmelard, Montmort, Mont-Saint-Vincent, Morey, Morlet, Mornay, Mussy-sous-Dun, Nanton, Neuvy-Grandchamp, Oudry, Oyé, Ozolles, Paris-l'Hôpital, Péronne, Perrecy-les-Forges, Perreuil, Perrigny-sur-Loire, Pierreclos, Pouilloux, Pressy-sous-Dondin, Prissé, Pruzilly, Reclesne, Rigny-sur-Arroux, Romanèche-Thorins, Rosey, Roussillon-en-Morvan, Sailly, Saint-Agnan, Saint-Amour-Bellevue, Saint-André-le-Désert, Saint-Aubin-sur-Loire, Saint-Berain-sous-Sanvignes, Saint-Berain-sur-Dheune, Saint-Bonnet-de-Joux, Saint-Christophe-en-Brionnais, Saint-Didier-en-Brionnais, Saint-Didier-sur-Arroux, Sainte-Cécile, Saint-Émiland, Sainte-Radegonde, Saint-Eugène, Saint-Eusèbe, Saint-Firmin, Saint-Forgeot, Saint-Gengoux-de-Scisse, Saint-Gengoux-le-National, Saint-Germain-en-Brionnais, Saint-Gervais-sur-Couches, Saint-Huruge, Saint-Igny-de-Roche, Saint-Jean-de-Trézy, Saint-Jean-de-Vaux, Saint-Julien-de-Civry, Saint-Julien-sur-Dheune, Saint-Laurent-d'Andenay, Saint-Laurent-en-Brionnais, Saint-Léger-du-Bois, Saint-Léger-sous-Beuvray, Saint-Léger-sous-la-Bussière, Saint-Léger-sur-Dheune, Saint-Marcelin-de-Cray, Saint-Mard-de-Vaux, Saint-Martin-d'Auxy, Saint-Martin-de-Commune, Saint-Martin-de-Lixy, Saint-Martin-de-Salencey, Saint-Martin-la-Patrouille, Saint-Maurice-des-Champs, Saint-Maurice-lès-Châteauneuf, Saint-Maurice-lès-Couches, Saint-Micaud, Saint-Nizier-sur-Arroux, Saint-Pierre-de-Varennes, Saint-Pierre-le-Vieux, Saint-Point, Saint-Prive, Saint-Prix, Saint-Racho, Saint-Romain-sous-Gourdon, Saint-Romain-sous-Versigny, Saint-Sernin-du-Bois, Saint-Sernin-du-Plain, Saint-Symphorien-de-Marmagne, Saint-Symphorien-des-Bois, Saint-Vallier, Saint-Vérand, Saint-Ythaire, Saisy, Sampigny-l-s-Maranges, Sanvignes-les-Mines, Serrières, Sigy-le-Châtel, Sivignon, Sologny, Solutré-Pouilly, Sommant, Suin, Sully, Tancon, Tavernay, Thil-sur-Arroux, Tintry, Torcy, Toulon-sur-Arroux, Tramayes, Trambly, Trivy, Uchon, Uxeau, Vareilles, Varenne-l'Arconce, Varennes-sous-Dun, Vendennes-lès-Charolles, Vendennes-sur-Arroux, Vergisson, Verosvres, Verzé, Villeneuve-en-Montagne en zone 3.

Sarthe : tout le département en zone 1, sauf :

- les communes de Asnières-sur-Vègre, Avesse, Avoise, Brûlon, Chevillé, Poillé-sur-Vègre, Sablé-sur-Sarthe, Saint-Ouen-en-Champagne, Solesmes, Viré-en-Champagne en zone 2 ;
- les communes de Aillières-Beauvoir, Arçonnay, Assé-le-Boisne, Auvers-le-Hamon, Bérus, Béthon, Champfleury, Chemiré-en-Charnie, Chérisay, Contilly, Crissé, Fyé, Gesnes-le-Gandelin, Joué-en-Charnie, Juigné-sur-Sarthe, Le Grez, Louzes, Montreuil-le-Chétif, Mont-Saint-Jean, Moulins-le-Carbonnel, Neuville-en-Charnie, Oisseau-le-Petit, Parennes, Pezé-le-Robert, Rouessé-Vassé, Rouez, Saint-Aubin-de-Locquenay, Saint-Denis-d'Orques, Saint-Léonard-des-Bois, Saint-Ouen-de-Mimbré, Saint-Paul-le-Gaultier, Saint-Rémy-de-Sille, Saint-Symphorien, Saint-Victeur, Ségrie, Sillé-le-Guillaume, Sougé-le-Ganelon, Tennie, Villeneuve-en-Perseigne en zone 3.

Savoie : tout le département en zone 1, sauf :

- les communes de Aix-les-Bains, Bessans, Bonvillard, Bourget-en-Huile, Bramans, Challes-les-Eaux, Chambéry, Entrelacs, Hermillon, Lanslebourg-Mont-Cenis, Lanslevillard, Le Pontet, Montvernier, Saint-Avre, Sainte-Hélène-sur-Isère, Saint-Georges-d'Hurtières, Saint-Paul-sur-Isère, Sollières-Sardières, Sonnaz, Termignon, Tignes, Tresserve, Verthemex, Viviers-du-Lac, Voglans en zone 2 ;
- les communes de Aigueblanche, Aime-la-Plagne, Argentine, Arvillard, Aussois, Avrieux, Beaufort, Bonneval, Bonneval-sur-Arc, Bourg-Saint-Maurice, Bozel, Brides-les-Bains, Cevins, Champagny-en-Vanoise, Epierre, Feissons-sur-Isère, Feissons-sur-Salins, Fourneaux, Freney, Hautecour, Hauteluze, Jarrier, La Bâthie, La Chambre, La Chapelle, La Léchère, La Perrière, La Plagne Tarentaise, La Table, Landry, Le Bois, Le Châtel, Le Verneil, Les Allues, Les Avanchers-Valmorel, Les Belleville, Les Chapelles, Les Chavannes-en-Maurienne, Marthod, Modane, Montagny, Montaimont, Montgellafrey, Montsapey, Montvalezan, Moutiers, Notre-Dame-du-Pré, Orelle, Peisey-Nancroix, Planay, Pontamafrey-Montpascal, Presle, Rognaix, Saint-Alban-des-Villard, Saint-Alban-d'Hurtières, Saint-André, Saint-Bon-Tarentaise, Saint-Colomban-des-Villard, Sainte-Foy-Tarentaise, Sainte-Marie-de-Cuines, Saint-Étienne-de-Cuines, Saint-François-Longchamp, Saint-Jean-de-Belleville, Saint-Léger, Saint-Marcel, Saint-Martin-d'Arc, Saint-Martin-de-la-Porte, Saint-Michel-de-Maurienne, Saint-Nicolas-la-Chapelle, Saint-Pierre-de-Belleville, Saint-Rémy-de-Maurienne, Saint-Sorlin-d'Arves, Salins-Fontaine, Séz, Ugine, Val-d'Isère, Valloire, Valmeinier, Villarodin-Bourget, Villaroger en zone 3.

Haute-Savoie : tout le département en zone 1, sauf :

- les communes de Annecy, Annecy-le-Vieux, Arâches-la-Frasse, Armoy, Bonnevaux, Bonneville, Challonges, Chaumont, Chavanod, Chilly, Clarafond-Arcine, Contamine-Sarzin, Cran-Gevrier, Cusy, Desingy, Doussard, Duingt, Entrevernes, Epagny Metz-Tessy, Evian-les-Bains, Franclens, Frangy, La Balme-de-Sillingy, La Chapelle-d'Abondance, Lathuile, Les Contamines-Montjoie, Lovagny, Lugrin, Magland, Massingy, Maxilly-sur-Léman, Menthon-Saint-Bernard, Mésigny, Meythet, Musièges, Neuvecelle, Poisy, Publier, Saint-Jorioz, Saint-Pierre-en-Faucigny, Sallenôves, Sevrier, Seynod, Sillingy, Talloires-Montmin, Taninges, Thonon-les-Bains, Usinens, Veyrier-du-Lac en zone 2 ;
- les communes de Chamonix-Mont-Blanc, Les Houches, Passy, Saint-Gervais-les-Bains, Servoz, Vallorcine en zone 3.

Paris : tout le département en zone 1.

Seine-Maritime : tout le département en zone 1.

Seine-et-Marne : tout le département en zone 1.

Yvelines : tout le département en zone 1.

Deux-Sèvres : tout le département en zone 1, sauf :

- les communes de Augé, Azay-le-Brûlé, Chey, Exoudun, La Boissière-en-Gâtine, La Mothe-Saint-Héray, Le Chillou, Lezay, Missé, Saint-Maixent-l'École, Saint-Martin-de-Saint-Maixent, Saivres, Sepvret en zone 2 ;
- les communes de Adilly, Airvault, Allonne, Amailloux, Ardin, Argentonny, Assais-les-Jumeaux, Aubigny, Avoilles-Thouarsais, Azay-sur-Thouet, Beaulieu-sous-Parthenay, Béceleuf, Boisme, Bouillé-Loretz, Bouillé-Saint-Paul, Boussais, Bressuire, Bretignolles, Cerizay, Cersay, Champdeniers-Saint-Denis, Chantecorps, Chanteloup, Châtillon-sur-Thouet, Chiche, Cirières, Clavé, Clessé, Combrand, Coulonges-sur-l'Autize, Coulonges-Thouarsais, Courlay, Cours, Coutières, Exireuil, Faye-l'Abbesse, Fénerly, Fenioux, Fomperron, Geay, Genneton, Germond-Rouvre, Glénay, Gourgé, La Chapelle-Bertrand, La Chapelle-Saint-Étienne, La Chapelle-Saint-Laurent, La Chapelle-Thireuil, La Forêt-sur-Sèvre, La Petite-Boissière, La Peyratte, L'Absie, Lageon, Largeasse, Le Beugnon, Le Breuil-Bernard, Le Busseau, Le Pin, Le Retail, Le Tallud, Les Forges, Les Groseillers, Lhoumois, Louin, Luche-Thouarsais, Luzay, Maisontiers, Massais, Mauléon, Mauzé-Thouarsais, Mazières-en-Gâtine, Melle, Ménigoute, Moncutant, Montravers, Moutiers-sous-Chantemerle, Nanteuil, Neuvy-Bouin, Nueil-les-Aubiers, Pamplicie, Parthenay, Pierrefitte, Pompaire, Pougne-Hérisson, Pigny, Puihardy, Reffannes, Romans, Saint Maurice Etusson, Saint-Amand-sur-Sèvre, Saint-André-sur-Sèvre, Saint-Aubin-du-Plain, Saint-Aubin-le-Cloud, Saint-Christophe-sur-Roc, Sainte-Eanne, Sainte-Gemme, Sainte-Ouene, Sainte-Radegonde, Saint-Georges-de-Noisné, Saint-Germain-de-Longue-Chaume, Saint-Germier, Saint-Jacques-de-Thouars, Saint-Jean-de-Thouars, Saint-Jouin-de-Milly, Saint-Laurs, Saint-Léger-de-la-Martinière, Saint-Lin, Saint-Loup-Lamairé, Saint-Maixent-de-Beugné, Saint-Marc-la-Lande, Saint-Martin-du-Fouilloux, Saint-Pardoux, Saint-Paul-en-Gâtine, Saint-Pierre-des-Échaubrognes, Saint-Pompain, Saint-Varent, Saurais, Scillé, Secondigny, Soudan, Soutiers, Souvigné, Surin, Tessonnière, Thouars, Traves, Vasles, Vausseroux, Vautebis, Vernoux-en-Gâtine, Verruyes, Viennay, Vouhé, Voulmentin, Xaintray en zone 3.

Somme : tout le département en zone 1.

Tarn : tout le département en zone 1, sauf :

- les communes de Alban, Albi, Ambialet, Arifat, Berlats, Blaye-les-Mines, Cagnac-les-Mines, Campagnac, Carmaux, Courris, Curvalle, Escroux, Espérausses, Faussergues, Lacaze, Le Dourn, Le Fraysse, Le Masnau-Massugiès, Le Riols, Le Verdier, Milhars, Mirandol-Bourgnounac, Mont-Roc, Noailhac, Pampelonne, Paulinet, Payrin-Augmontel, Rayssac, Saint-André, Saint-Antonin-de-Lacalm, Saint-Cirgue, Sainte-Gemme, Saint-Michel-Labadié, Saint-Pierre-de-Trivisy, Saint-Salvi-de-Carcavès, Senaux, Teillet, Terre-Clapier, Trébas, Valence-d'Albigeois, Viane, Villefranche-d'Albigeois en zone 2 ;
- les communes de Aiguefonde, Albine, Almayrac, Andouque, Anglès, Arfons, Assac, Aussillon, Barre, Bellegarde-Marsal, Boissezon, Bournazel, Bout-du-Pont-de-Larn, Brassac, Burlats, Cadix, Cambon, Cambounes, Castelnau-de-Montmiral, Castres, Combefa, Crespin, Crespinet, Dourgne, Durfort, Escoussens, Fontrieu, Frejairolles, Gijounet, Itzac, Labarthe-Bleys, Labastide-Rouairoux, Labruguière, Lacabarède, Lacapelle-Pinet, Lacapelle-Ségalar, Lacaune, Lacrouzette, Lamontélerié, Laparrouquial, Larroque, Lasfail-lades, Le Bez, Le Garric, Le Rialet, Le Ségur, Le Vintrou, Lédas-et-Penthiès, Les Cammazes, Lescure-d'Albigeois, Livers-Cazelles, Lombers, Marnaves, Massaguel, Massals, Mazamet, Monestiés, Montauriol, Montirat, Montredon-Labessonnie, Moulares, Moulin-Mage, Mouzieys-Panens, Mouzieys-Teulet, Murat-sur-Vèbre, Nages, Padiès, Penne, Pont-de-Larn, Puycelsi, Réalmont, Ronel, Rouairoux, Roussayrolles, Saint-Amancet, Saint-Amans-Soult, Saint-Amans-Valtoret, Saint-Beauzile, Saint-Benoit-de-Carmaux, Saint-Christophe, Sainte-Cécile-du-Cayrou, Saint-Genest-de-Contest, Saint-Grégoire, Saint-Juéry, Saint-Julien-Gaulène, Saint-Lieux-Lafenasse, Saint-Marcel-Campes, Saint-Martin-Laguépie, Saint-Salvy-de-la-Balme, Salles, Saussenac, Sauveterre, Sérénac, Sorèze, Tanus, Tonnac, Tréban, Trévien, Vabre, Valderiès, Vaour, Vénès, Verdalle, Vindrac-Alayrac, Virac en zone 3.

Tarn-et-Garonne : tout le département en zone 1, sauf :

- les communes de Bruniquel, Laguépie, Varen zone 3.

Var : tout le département en zone 1, sauf :

- les communes de Ampus, Brignoles, Cabasse, Châteaudouble, Figanières, Fox-Amphoux, La Cadière-d'Azur, La Celle, Le Castellet, Le Revest-les-Eaux, Le Thoronet, Le Val, Mazaugues, Ollières, Plan-d'Aups-Sainte-Baume, Pourrières, Saint-Zacharie, Tavernes, Tourves, Vins-sur-Caramy en zone 2 ;
- les communes de Bagnols-en-Forêt, Bormes-les-Mimosas, Callas, Callian, Carnoules, Carqueiranne, Cogolin, Collobrières, Cuers, Fayence, Fréjus, Gassin, Gonfaron, Grimaud, Hyères, La Crau, La Croix-Valmer, La Farlède, La Garde, La Garde-Freinet, La Londe-les-Maures, La Môle, La Motte, La Seyne-sur-Mer, La Valette-du-Var, Le Cannet-des-Maures, Le Lavandou, Le Luc, Le Muy, Le Plan-de-la-Tour, Le Pradet, Les Adrets-de-l'Estérel, Les Arcs, Les Mayons, Montauroux, Nans-les-Pins, Ollioules, Pierrefeu-du-Var, Pignans, Puget-sur-Argens, Puget-Ville, Ramatuelle, Roquebrune-sur-Argens, Rougiers, Sainte-Maxime, Saint-Mandrier-sur-Mer, Saint-Maximin-la-Sainte-Baume, Saint-Paul-en-Forêt, Saint-Raphaël, Saint-Tropez, Sanary-sur-Mer, Seillans, Six-Fours-les-Plages, Solliès-Pont, Solliès-Ville, Tanneron, Taradeau, Toulon, Tourrettes, Trans-en-Provence, Vidauban en zone 3.

Vaucluse : tout le département en zone 1, sauf :

- les communes de Apt, Beaumes-de-Venise, Beaumont-de-Pertuis, Blauvac, Bollène, Caseneuve, Château-neuf-de-Gadagne, Cheval-Blanc, Courthézon, Gargas, Jonquières, La Bastidonne, La Tour-d'Aigues, Lapalud, Malaucène, Malesmort-du-Comtat, Ménerbes, Méthamis, Mirabeau, Mondragon, Mormoiron, Oppède, Pertuis, Piolenc, Roussillon, Rustrel, Saignon, Sainte-Cécile-les-Vignes, Saint-Martin-de-Castillon, Sarrians, Velleron, Villars en zone 2.

Vendée : tout le département en zone 1, sauf :

- les communes de Barbâtre, Beauvoir-sur-Mer, Bois-de-Céné, Challans, Chauché, Commequiers, La Copechagnière, Rochetrejoux, Saint-André-Goule-d'Oie, Saint-Pierre-du-Chemin, Saint-Urbain, Sallertaine en zone 2 ;
- les communes de Aizenay, Antigny, Apremont, Aubigny-Les Clouzeaux, Avrillé, Bazoges-en-Paillets, Bazoges-en-Pareds, Beaufou, Beaulieu-sous-la-Roche, Beaurepaire, Bellevigny, Bessay, Boufféré, Bourneau, Bournezeau, Brem-sur-Mer, Bretignolles-sur-Mer, Breuil-Barret, Cezais, Chambreaud, Chantonay, Château-d'Olonne, Château-Guibert, Chavagnes-en-Paillets, Chavagnes-les-Redoux, Cheffois, Coëx, Cugand, Dompierre-sur-Yon, Essarts en Bocage, Falleron, Faymoreau, Fougère, Foussais-Payré, Froidfond, Givrand, Grand'Landes, La Bernardière, La Boissière-de-Montaigu, La Boissière-des-Landes, La Bruffière, La Caillière-Saint-Hilaire, La Chaize-Giraud, La Chaize-le-Vicomte, La Chapelle-aux-Lys, La Chapelle-Hermier, La Chapelle-Palluau, La Chapelle-Thémer, La Châtaigneraie, La Couture, La Ferrière, La Garnache, La Gaubretière, La Genétouze, La Guyonnière, La Jaudonnière, La Meilleraie-Tillay, La Merlatière, La Réorthe, La Roche-sur-Yon, La Tardière, La Verrie, L'Aiguillon-sur-Vie, Landeronde, Landevieille, Le Bernard, Le Boupère, Le Champ-Saint-père, Le Givre, Le Poiré-sur-Vie, Le Tablier, Les Brouzils, Les Eppesses, Les Herbiers, Les Landes-Genusson, Les Lucs-sur-Boulogne, Les Pineaux, Les Sables-d'Olonne, L'Herbergement, L'Ile-d'Yeu, Loge-Fougereuse, L'Orbrie, Maché, Mallièvre, Mareuil-sur-Lay-Dissais, Marillet, Marsais-Sainte-Radegonde, Martinet, Menomblet, Mervent, Montaigu, Montournais, Montréverd, Mortagne-sur-Sèvre, Mouchamps, Mouilleron-le-Captif, Mouilleron-Saint-Germain, Moutiers-les-Mauxfaits, Moutiers-sur-le-Lay, Nesmy, Nieul-le-Dolent, Noirmoutier-en-l'Île, Olonne-sur-Mer, Palluau, Pissotte, Poiroux, Pouzauges, Puy-de-Serre, Rives de l'Yon, Rocheservière, Rosnay, Saint-Aubin-des-Ormeaux, Saint-Avaugourd-des-Landes, Saint-Christophe-du-Ligneron, Saint-Cyr-des-Gâts, Saint-Denis-la-Chevassé, Sainte-Cécile, Sainte-Flaive-des-Loups, Sainte-Pexine, Saint-Étienne-du-Bois, Saint-Fulgent, Saint-Georges-de-Montaigu, Saint-Georges-de-Pointindoux, Saint-Germain-de-Princay, Saint-Hilaire-de-Loulay, Saint-Hilaire-des-Loges, Saint-Hilaire-de-Voust, Saint-Hilaire-le-Vouhis, Saint-Juire-Champgillon, Saint-Julien-des-Landes, Saint-Laurent-de-la-Salle, Saint-Laurent-sur-Sèvre, Saint-Malô-du-Bois, Saint-Mars-la-Réorthe, Saint-Martin-des-Fontaines, Saint-Martin-des-Noyers, Saint-Martin-des-Tilleuls, Saint-Martin-Lars-en-Sainte-Hermine, Saint-Maurice-des-Noues, Saint-Mesmin, Saint-Michel-le-Cloucq, Saint-Paul-en-Pareds, Saint-Paul-Mont-Penit, Saint-Philbert-de-Bouaine, Saint-Révérend, Saint-Vincent-Sterlanges, Saint-Vincent-sur-Graon, Sérigné, Sèvremont, Sigournay, Tallud-Sainte-Gemme, Talmont-Saint-Hilaire, Thorigny, Thouarsais-Bouldroux, Tiffauges, Treize-Septiers, Treize-Vents, Vairé, Venansault, Vouvant en zone 3.

Vienne : tout le département en zone 1, sauf :

- les communes de Benassay, Coulonges, Curzay-sur-Vonne, Jazeneuil, Lusignan, Pouancay en zone 2 ;
- les communes de Adriers, Anché, Asnières-sur-Blour, Availles-Limouzine, Ayrion, Bourg-Archambault, Brigueil-le-Chantre, Champagné-Saint-Hilaire, Iteuil, Lathus-Saint-Rémy, Latillé, Le Vigeant, Ligugé, L'Isle-Jourdain, Luchapt, Millac, Moulismes, Moussac, Mouterre-sur-Blourde, Nérignac, Persac, Plaisance, Pressac, Queaux, Saint-Léomer, Sanxay, Saulgé, Smarves en zone 3.

Haute-Vienne : tout le département en zone 1, sauf :

- les communes de Aix-sur-Vienne, Chaillac-sur-Vienne, Châteauneuf-la-Forêt, Glanges, Isle, Magnac-Bourg, Saint-Genest-sur-Roselle, Saint-Germain-les-Belles, Saint-Gilles-les-Forêts, Saint-Hilaire-Bonneval, Séreilhac en zone 2 ;
- les communes de Ambazac, Arnac-la-Poste, Augne, Aureil, Azat-le-Ris, Balledent, Beaumont-du-Lac, Bellac, Berneuil, Bersac-sur-Rivalier, Bessines-sur-Gartempe, Blanzac, Blond, Boisseuil, Bonnac-la-Côte, Bosmie-l'Aiguille, Breuil-laufa, Bujaleuf, Bussière-Galant, Bussière-Poitevine, Châlus, Chamboret, Champagnac-la-Rivière, Champnétery, Champsac, Chaptelat, Château-Chervix, Châteauponsac, Cheissoux, Chéronnac, Cieux, Cognac-la-Forêt, Compreignac, Condat-sur-Vienne, Coussac-Bonneval, Couzeix, Cromac, Cussac, Darnac, Dinsac, Dompierre-les-Églises, Doms, Dournazac, Droux, Eybouleuf, Eyjeaux, Eymoutiers, Feytiat, Flavignac, Folles, Fromental, Gajoubert, Glandon, Jabreilles-les-Bordes, Janailhac, Javerdat, Jouac, Jourgnac, La Bazeuge, La Chapelle-Montbrandeix, La Croisille-sur-Briance, La Croix-sur-Gartempe, La Geneytouse, La Jonchère-Saint-Maurice, La Meyze, La Porcherie, La Roche-l'Abeille, Ladignac-le-Long, Laurière, Le Buis, Le Chaland, Le Châtenet-en-Dognon, Le Dorat, Le Palais-sur-Vienne, Le Vigen, Les Billanges, Les Cars, Les Grands-Chézeaux, Les Salles-Lavauguyon, Limoges, Linards, Lussac-les-Églises, Magnac-Laval, Mailhac-sur-Benaize, Maisonnais-sur-Tardoire, Marval, Meuzac, Moissannes, Montrol-Sénard, Mortemart, Nantiat, Nedde, Neuvic-Entier, Nexon, Nieul, Nouic, Oradour-Saint-Genest, Oradour-sur-Glane, Oradour-sur-Vayres, Pageas, Panazol, Pensol, Peyrat-de-Bellac, Peyrat-le-Château, Peyrilhac, Rancon, Razès, Rempnat, Rilhac-Lastours, Rilhac-Rancon, Rochechouart, Roussac, Royères, Roziers-Saint-Georges, Saillat-sur-Vienne, Saint-Amand-le-Petit, Saint-Amand-Magnazeix, Saint-Auvent, Saint-Barbant, Saint-Bazile, Saint-Bonnet-Briance, Saint-Bonnet-de-Bellac, Saint-Brice-sur-Vienne, Saint-Cyr, Saint-Denis-des-

Murs, Sainte-Anne-Saint-Priest, Sainte-Marie-de-Vaux, Saint-Gence, Saint-Georges-les-Landes, Saint-Hilaire-la-Treille, Saint-Hilaire-les-Places, Saint-Jouvent, Saint-Julien-le-Petit, Saint-Junien, Saint-Junien-les-Combes, Saint-Just-le-Martel, Saint-Laurent-les-Églises, Saint-Laurent-sur-Gorre, Saint-Léger-la-Montagne, Saint-Léger-Magnazeix, Saint-Léonard-de-Noblat, Saint-Martial-sur-Isop, Saint-Martin-de-Jussac, Saint-Martin-le-Mault, Saint-Martin-le-Vieux, Saint-Martin-Terressus, Saint-Mathieu, Saint-Méard, Saint-Ouen-sur-Gartempe, Saint-Pardoux, Saint-Paul, Saint-Priest-Ligoure, Saint-Priest-sous-Aixe, Saint-Priest-Taurion, Saint-Sornin-la-Marche, Saint-Sornin-Leulac, Saint-Sulpice-Laurière, Saint-Sulpice-les-Feuilles, Saint-Sylvestre, Saint-Symphorien-sur-Couze, Saint-Victurnien, Saint-Vitte-sur-Briance, Saint-Yrieix-la-Perche, Saint-Yrieix-sous-Aixe, Sauviat-sur-Vige, Solignac, Surdoux, Sussac, Tersannes, Thiat, Thouron, Val d'Issoire, Vaulry, Vayres, Verneuil-Moustiers, Verneuil-sur-Vienne, Veyrac, Vicq-sur-Breuilh, Videix, Villevard en zone 3.

Vosges : tout le département en zone 1, sauf :

- les communes de Aouze, Aroffe, Autrey, Bains-les-Bains, Balléville, Belmont-sur-Vair, Capavenir Vosges, Châtenois, Chef-Haut, Circourt, Contrexéville, Crainvilliers, Dommartin-sur-Vraine, Fomerey, Fremifontaine, Frizon, Gemmelaincourt, Hagécourt, Maconcourt, Martigny-les-Bains, Mortagne, Norroy, Parey-sous-Montfort, Pleuvezain, Rainville, Removille, Sainte-Hélène, Saint-Menge, Saint-Paul, Soncourt, Suriauville, Vicherey, Viocourt, Vouxeu en zone 2 ;
- les communes de Anould, Arches, Archettes, Arrentès-de-Corcieux, Ban-de-Laveline, Ban-de-Sapt, Ban-sur-Meurthe-Clefcy, Barbey-Seroux, Basse-sur-le-Rupt, Beauménil, Bellefontaine, Belmont-sur-Buttant, Belval, Biffontaine, Bruyères, Bussang, Champdray, Champ-le-Duc, Châtas, Cleurie, Coinches, Corcieux, Cornimont, Denipaire, Deycimont, Dinozé, Docelles, Domfaing, Dommartin-lès-Remiremont, Dounoux, Entre-Deux-Eaux, Epinal, Etival-Clairefontaine, Faucompierre, Fays, Ferdrupt, Fiménil, Fraize, Frapelle, Fresse-sur-Moselle, Gemaingoutte, Gérardmer, Gerbamont, Gerbépal, Girmont-Val-d'Ajol, Grandrupt, Granges-Aumontzey, Hadol, Herpelmont, Hurbache, La Bourgonce, La Bresse, La Chapelle-aux-Bois, La Chapelle-devant-Bruyères, La Croix-aux-Mines, La Forge, La Grande-Fosse, La Houssière, La Neuveville-devant-Lépanges, La Petite-Fosse, La Petite-Raon, La Salle, La Voivre, Laval-sur-Vologne, Laveline-devant-Bruyères, Laveline-du-Houx, Le Beulay, Le Ménil, Le Mont, Le Puid, Le Saulcy, Le Syndicat, Le Thillot, Le Tholy, Le Val-d'Ajol, Le Valtin, Le Vermont, Lépanges-sur-Vologne, Les Poulières, Liezey, Lubine, Lusse, Luvigny, Ménil-de-Senones, Moussey, Moyenmoutier, Nayemont-les-Fosses, Neuvillers-sur-Fave, Nompateize, Pair-et-Grandrupt, Plainfaing, Plombières-les-Bains, Prey, Provenchères-et-Colroy, Ramonchamp, Raon-aux-Bois, Raon-l'Étape, Raon-sur-Plaine, Rehaupal, Remiremont, Remomeix, Rochesson, Rupt-sur-Moselle, Saint-Amé, Saint-Dié-des-Vosges, Sainte-Marguerite, Saint-Étienne-lès-Remiremont, Saint-Jean-d'Ormont, Saint-Léonard, Saint-Maurice-sur-Moselle, Saint-Michel-sur-Meurthe, Saint-Nabord, Saint-Rémy, Saint-Stail, Sapois, Saulcy-sur-Meurthe, Saulxures-sur-Moselotte, Senones, Taintrux, Thiéfosse, Vagney, Vecoux, Ventron, Vervezelle, Vienville, Vieux-Moulin, Wisembach, Xertigny, Xonrupt-Longemer en zone 3.

Yonne : tout le département en zone 1, sauf :

- les communes de Bagneaux, Courgenay, Dixmont, Saint-Père en zone 2 ;
- les communes de Avallon, Bussières, Chastellux-sur-Cure, Cussy-les-Forges, Domecy-sur-Cure, Island, Magny, Menades, Pierre-Perthuis, Pontaubert, Quarré-les-Tombes, Saint-André-en-Terre-Plaine, Saint-Brancher, Sainte-Magnance, Saint-Germain-des-Champs, Saint-Léger-Vauban, Sauvigny-le-Beuréal, Sauvigny-le-Bois, Savigny-en-Terre-Plaine, Vault-de-Lugny en zone 3.

Territoire de Belfort : tout le département en zone 1, sauf :

- les communes de Andelnans, Bessoncourt, Bethonvilliers, Châtenois-les-Forges, Chèvremont, Cravanche, Danjoutin, Denney, Essert, Fêche-l'Église, Lachapelle-sous-Rougemont, Lacollonge, Lebetain, Meroux, Moval, Pérouse, Petitefontaine, Phaffans, Sevenans, Trévenans, Vézelois en zone 2 ;
- les communes de Anjoutey, Auxelles-Bas, Auxelles-Haut, Belfort, Bourg-sous-Châtelet, Chauv, Eguenigue, Eloie, Etueffont, Evette-Salbert, Felon, Giromagny, Grosagny, Lachapelle-sous-Chauv, Lamadeleine-Val-des-Anges, Lepuix, Leval, Menoncourt, Offemont, Petitagny, Riervescemont, Romagny-sous-Rougemont, Roppe, Rougegoutte, Rougemont-le-Château, Saint-Germain-le-Châtelet, Sermagny, Valdoie, Vescemont, Vétrigne en zone 3.

Essonne : tout le département en zone 1.

Hauts-de-Seine : tout le département en zone 1.

Seine-Saint-Denis : tout le département en zone 1.

Val-de-Marne : tout le département en zone 1.

Val-d'Oise : tout le département en zone 1.

Guadeloupe : tout le département en zone 1.

Martinique : tout le département en zone 1, sauf :

- les communes de Basse-Pointe, Bellefontaine, Case-Pilote, Ducos, Fonds-Saint-Denis, Fort-de-France, L'Ajoupa-Bouillon, Le Carbet, Le Diamant, Le Lorrain, Le Marin, Le Morne-Rouge, Le Prêcheur, Les Anses-d'Arlet, Les Trois-Ilets, Rivière-Pilote, Rivière-Salée, Sainte-Luce, Saint-Esprit, Saint-Pierre, Schœlcher en zone 2.

Guyane : tout le département en zone 1, sauf :

- les communes de Apatou, Camopi, Iracoubo, Kourou, Macouria, Mana, Maripasoula, Montsinéry-Tonnegrande, Ouanary, Papaïchton, Régina, Roura, Saint-Élie, Saint-Georges, Saint-Laurent-du-Maroni, Saül, Sinnamary en zone 3.

La Réunion : tout le département en zone 1, sauf :

- les communes de Cilaos, Saint-Benoit, Salazie en zone 2.

Département de Mayotte : toute la collectivité en zone 3.

Saint-Pierre-et-Miquelon : toute la collectivité en zone 3.

Saint-Martin : toute la collectivité en zone 1.

Saint Barthélémy : toute la collectivité en zone 1.

Wallis et Futuna : toute la collectivité en zone 1, sauf :

- les communes de Hahake et Hihifo en zone 3.

Art. 2. – Le présent arrêté entre en vigueur au 1^{er} juillet 2018.

Art. 3. – Le directeur général de la santé, le directeur général de la prévention des risques, le directeur de l'habitat, de l'urbanisme et des paysages et le directeur général du travail sont chargés, chacun en ce qui les concerne, de l'exécution du présent arrêté, qui sera publié au *Journal officiel* de la République française.

Fait le 27 juin 2018.

*La ministre des solidarités
et de la santé,*

Pour la ministre et par délégation :
Le directeur général de la santé,
J. SALOMON

*Le ministre d'Etat,
ministre de la transition écologique
et solidaire,*

Pour le ministre d'Etat et par délégation :

*Le directeur général
de la prévention des risques,*
C. BOURILLET

Le ministre de la cohésion des territoires,

Pour le ministre et par délégation :

*Le directeur de l'habitat,
de l'urbanisme et des paysages,*
F. ADAM

*Le directeur de l'habitat,
de l'urbanisme et des paysages,*
F. ADAM

La ministre du travail,
Pour la ministre et par délégation :
Le directeur général du travail,
Y. STRUILLOU

Le RADON

Un gaz discret mais dangereux

Le Radon est un gaz radioactif d'origine naturelle, il est incolore et inodore.

Il est présent partout à la surface de la planète, il provient des sous-sols granitiques et volcaniques (désintégration radioactive de l'uranium issu de la croûte terrestre).

Dans l'air extérieur, le radon se dilue rapidement et sa concentration moyenne reste généralement très faible.

A l'intérieur d'une maison, dans l'atmosphère plus confinée d'un bâtiment, le radon peut s'accumuler et atteindre des concentrations élevées.

Quels risques pour la santé ?

En France, l'exposition au radon est la 2^{ème} cause de cancer du poumon après le tabac (10% des décès annuels par cancer du poumon sont attribuables au radon, soit 3000 décès par an – source : Santé publique France - Institut national de recherche et de sécurité IRSN, 2018).

Le risque augmente avec le temps passé dans les locaux et le taux de concentration en radon.

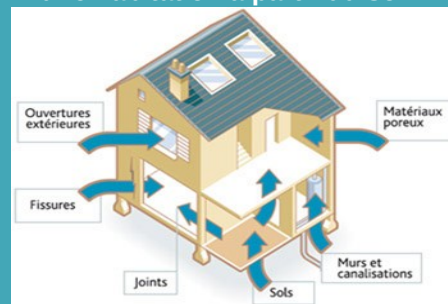
Bien informée, toute personne exposée est en capacité d'agir sur son exposition par des actions de remédiation sur le bâtiment (amélioration de la ventilation, de l'étanchéité des dalles...).

Où peut-il s'accumuler ?



Dans les caves,
les sous-sol,
les espaces semi-enterrés,
les rez-de-chaussée,
les pièces mal ventilées...

Points de pénétration du Radon dans une habitation à partir du sol :



QUELQUES CONSEILS

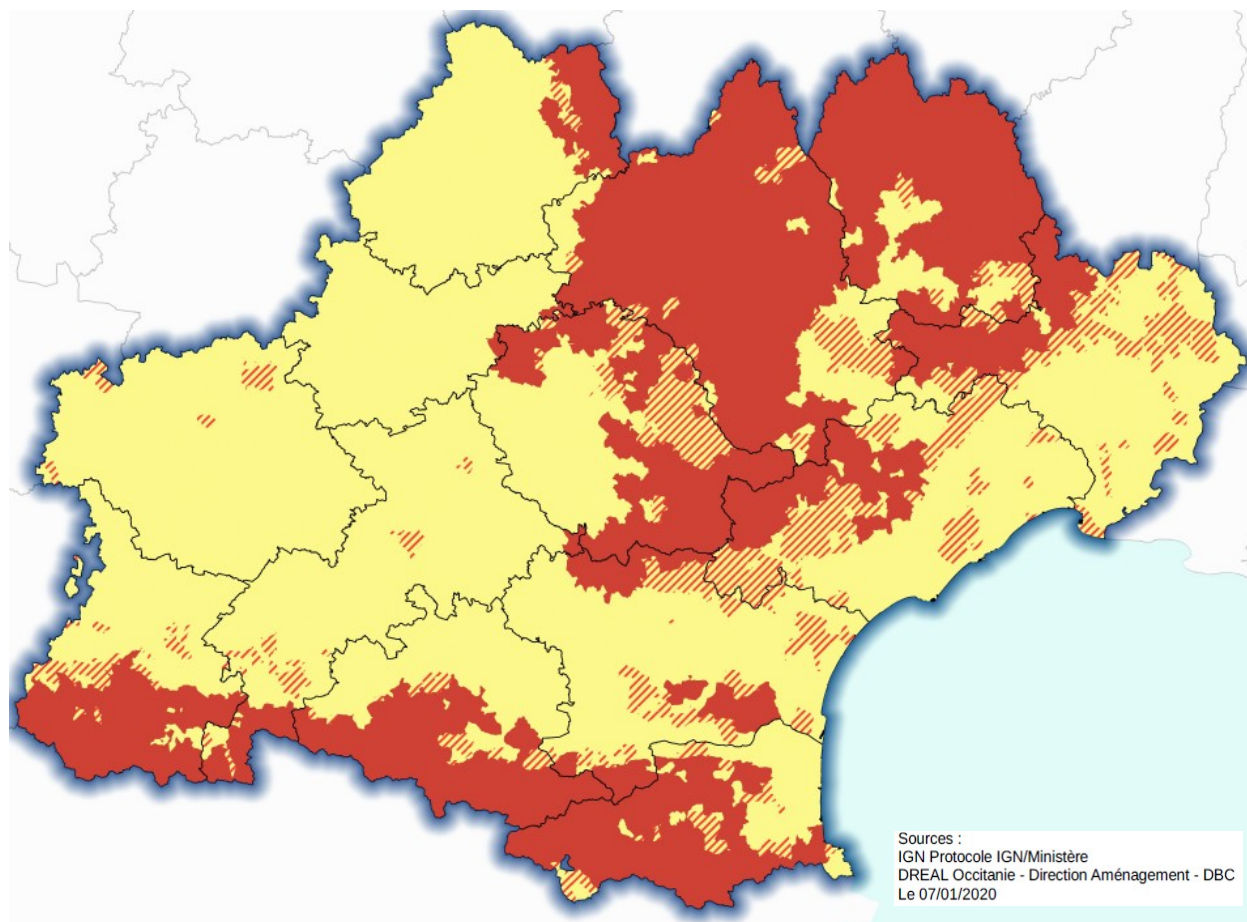
■ Empêcher le radon de pénétrer dans le bâtiment :

- S'assurer de l'étanchéité à l'air mais aussi à l'eau entre le bâtiment et le sous-sol. Cette imperméabilité concerne principalement les joints entre le sol et les murs.
- Veiller à obturer les passages autour des gaines et traiter les éventuelles fissures des planchers et des murs.

■ Évacuer le radon présent :

- Aérer régulièrement votre logement en ouvrant les fenêtres (à minima 10 min par jour).
- Vérifier que le bâtiment possède un système d'aération qui fonctionne et assure un renouvellement d'air suffisant.
- Traiter la base du bâtiment (vide sanitaire, cave, dallage sur terre plein...) en le ventilant mécaniquement ou naturellement.

En cas de doute, réaliser des mesures à l'aide d'un dosimètre.



L'arrêté du 27 juin 2018, retranscrit dans l'article R 1333-29 du code de la santé publique a instauré 3 « zones à potentiel radon ».

Zonage défini à partir d'une cartographie du potentiel radon des formations géologiques du territoire métropolitain réalisé par l'IRSN.

- Zone 1 = zone à potentiel faible**
Communes localisées sur les formations géologiques présentant les teneurs en uranium les plus faibles.
- Zone 2 = zone à potentiel faible mais sur lesquelles des facteurs géologiques particuliers peuvent faciliter le transfert du radon vers les bâtiments**
Communes localisées sur des formations géologiques présentant des teneurs en uranium faibles mais sur lesquelles des facteurs géologiques particuliers peuvent faciliter le transfert du radon vers les bâtiments.
- Zone 3 = zone à potentiel radon significatif**
Communes qui, sur au moins une partie de leur superficie, présentent des formations géologiques dont les teneurs en uranium sont estimées plus élevées comparativement aux autres formations.

Suis-je concerné ?

Pour connaître le potentiel radon de votre commune, consultez le site de l'institut national de recherche et de sécurité (INRS) :

<http://www.irsn.fr/FR/connaissances/Environnement/expertises-radioactivite-naturelle/radon>

VOS OBLIGATIONS

Cette thématique est régie par les codes de la Santé Publique, de l'Environnement et du Travail.

► Propriétaires d'Établissements Recevant du Public

article R.1333-33 Code de la Santé Publique

Zones concernées :

- dans les zones 3
- dans les zones 1 et 2 des départements 09, 12, 48, 65 (« départements prioritaires » au titre de la réglementation Radon 2004) et dans lesquelles des résultats de mesurages antérieurs dépassent le seuil de 300Bq/m³.

ERP Concernés :

- Les établissements d'enseignement, leurs internats
- Les établissements d'accueil collectif d'enfants de moins de 6 ans
- Les établissements sanitaires, sociaux, médicaux avec hébergement
- Les établissements thermaux
- Les établissements pénitentiaires

Obligations :

L'exploitant doit faire appel à un organisme agréé par l'Autorité de Sûreté Nucléaire (ASN) afin d'effectuer une campagne de mesure (à renouveler tous les 10 ans ou après travaux modifiant la ventilation et/ou l'étanchéité du bâtiment). Un bilan relatif au résultat du mesurage doit être affiché dans l'établissement.

On distingue 3 niveaux d'exposition :

En dessous de 300Bq/m³ : pas d'action corrective.

Si dépassement du seuil de 300 Bq/m³, le propriétaire doit mener des actions correctives simples :

- limiter les remontées de radon (étanchéité)
- renouveler l'air (ventilation/ aération)
- faire réaliser une contre-expertise d'efficacité sous 36 mois après réception du rapport de mesure.

Au delà de 1000 Bq/m³ ou si les actions correctives sont insuffisantes, le propriétaire doit :

- faire réaliser une expertise
- engager les travaux préconisés
- faire réaliser une contre-expertise d'efficacité sous 36 mois après réception du rapport de mesure.

► Vendeurs / Bailleurs

article L.125-5 Code de l'Environnement

Dans les communes classées en **zone 3**, le **vendeur ou le bailleur** est tenu d'informer **l'acquéreur ou le locataire** du risque radon, via la fiche d'information incluse au diagnostic technique.

► Maires

article R.125-11 Code l'Environnement

Dans les communes classées en **zone 2 et 3**, le risque Radon doit être **intégré au document d'information communal sur les risques majeurs** (DICRIM) en tenant compte des éléments d'information mentionnés dans le dossier départemental sur les risques majeurs (DDRM) transmis par la préfecture.

► Employeurs

article R.4451-13 Code du Travail

Une évaluation des risques doit être réalisée par l'employeur pour les travailleurs exerçant au sous-sol ou au rez-de-chaussée en zone 1, 2 ou 3. Elle a pour but d'évaluer si la concentration volumique en radon est susceptible de dépasser le niveau de référence de 300 Bq/m³.

L'exposition au risque Radon dans les lieux de travail est désormais gérée comme tous les autres risques professionnels.

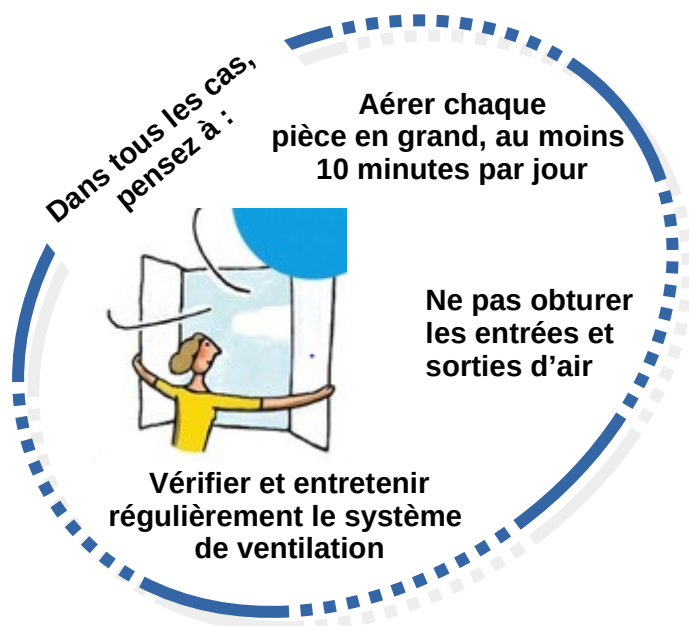
PRÉCONISATIONS

■ En Rénovation

- Réaliser une mesure radon avant et après travaux pour vérifier que la rénovation n'a pas augmenté la concentration en radon.
- Vérifier l'étanchéité des réseaux et canalisations.
- Colmater les fissures du sol et des murs.
- En cas de changement de menuiseries : les pièces « sèches » doivent être équipées d'entrée d'air et les pièces « humides » de sorties d'air. Penser à détalonner les portes (au moins 1 cm).
- Si vous n'avez pas de système de ventilation, interrogez-vous sur l'opportunité d'en poser un (consultation d'un professionnel préconisée).
- Attention à ne pas obturer les grilles d'entrée d'air.
- En cas de roche apparente, une isolation est souhaitable.
- En cas d'installation d'un appareil de chauffage à combustion, prévoir une entrée d'air spécifique.
- Lors du changement de destination d'une pièce ou d'un local, il convient de vérifier la bonne ventilation.

■ En Construction Neuve

- Poser une membrane d'étanchéité avant de couler la dalle ou prévoir un vide-sanitaire ventilé.
- Veiller à l'étanchéité des réseaux et canalisations.
- Concevoir les espaces verticaux de manière étanche et éviter les espaces de grande hauteur.
- Séparer la cage d'escalier principale de celle menant à la cave en installant par exemple une porte étanche à l'air.
- Équiper les pièces « sèches » d'entrées d'air et les pièces « humides » de sorties d'air. Penser à détalonner les portes (au moins 1 cm).
- En cas d'installation d'un appareil de chauffage à combustion, prévoir une entrée d'air spécifique.



■ Dépister le radon chez soi :



Pour les bâtiments d'habitation, il est possible de procéder soi-même à une mesure en acquérant un dosimètre radon (conforme à la norme NF ISO 11665-4) auprès des sociétés spécialisées :

Analyse-radon (société Algade/Dosirad)
Santé radon (société Pe@rl)
Radonova laboratoires...

Le dosimètre doit être installé pendant 2 mois (entre octobre et avril), il convient ensuite de le retourner au laboratoire pour analyse (analyse comprise dans le prix du test).

La présence de radon est mesurée en Becquerels par m³. Seul un seuil réglementaire existe pour les établissements recevant du public, il est de 300 Bq/ m³ en moyenne annuelle (au-delà, des actions correctives sont nécessaires).

Cependant, il est pertinent de chercher à réduire les concentrations en radon aussi bas que possible, car plus la concentration est basse plus le risque est faible.

Références réglementaires :

Décrets n° 2018-434, n° 2018-437 et n° 2018-438 du 4 juin 2018.
Arrêté du 27 juin 2018, retranscrit dans l'article R 1333-29 du code de la santé publique.

Informations complémentaires :

<http://www.occitanie.developpement-durable.gouv.fr/-r6193.html>
Brochure « Construire sain » à télécharger sur le site de la DREAL Occitanie
<http://www.occitanie.developpement-durable.gouv.fr/-a4015.html>