

Légende

Limite de zone ou de secteur

- Zone 1AU
- Zone 2AU
- Zone A
- Zone N
- Zone UA
- Zone UB
- Zone US
- Zone UX

■ Elément de paysage (bâti et espaces), de patrimoine, point de vue à protéger, à mettre en valeur notamment pour la préservation, le maintien ou la remise en état des continuités écologiques

- > Axe de ruissellement
- Esaces boisés classés
- Cavité
- Zone inondable
- Elément de paysage à préserver (L.151-23 du code de l'urbanisme)
- Secteur comportant des orientations d'aménagement et de programmation
- Orientation Générale Habitat
- Emplacement réservé

Libellé	Définisseur
Emplacement réservé n°01: Réaménagement du carrefour	Commune
Emplacement réservé n°02: Réaménagement du carrefour	Commune
Emplacement réservé n°03: Création d'une voie de desserte et d'une voie piétonne	Commune



Ezy-sur-Eure

PLAN LOCAL D'URBANISME

Règlement graphique

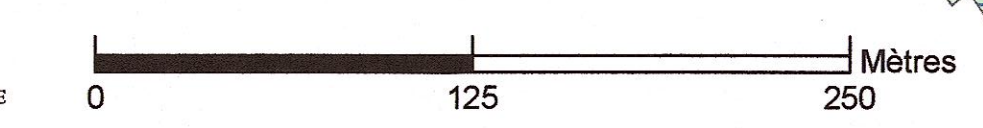
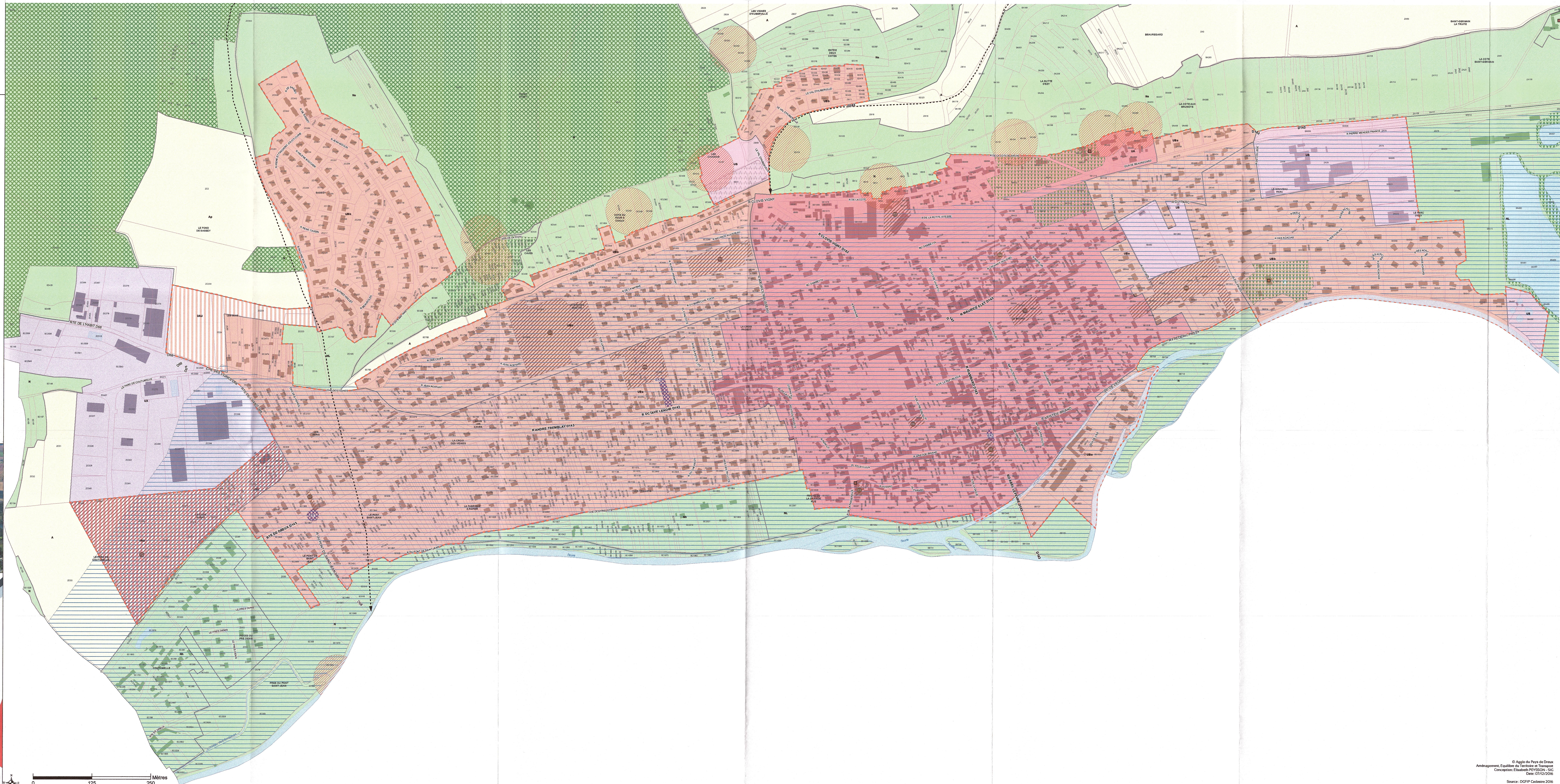
Echelle: 1/2500e

Arrêté le: 26 Janvier 2016
Enquête publique: 03 octobre 2016 au 04 novembre 2016
Approuvé le: 16 décembre 2016

LE MAIRE

PREFECTURE DE L'EURE
29 DEC. 2016
ARRIVEE

16 DEC. 2016



Mairie d'Ezy-sur-Eure
1 rue Octave Leprieux
27530 Ezy-sur-Eure
Tel: 02 37 64 73 48
mairie@ezy-sur-eure.fr

