




SAONE-ET-LOIRE

RHONE

LOIRE

Légende

-  Collectivité de la zone d'étude
-  Bassin versant du Sornin: Zone d'étude
-  limite de communes

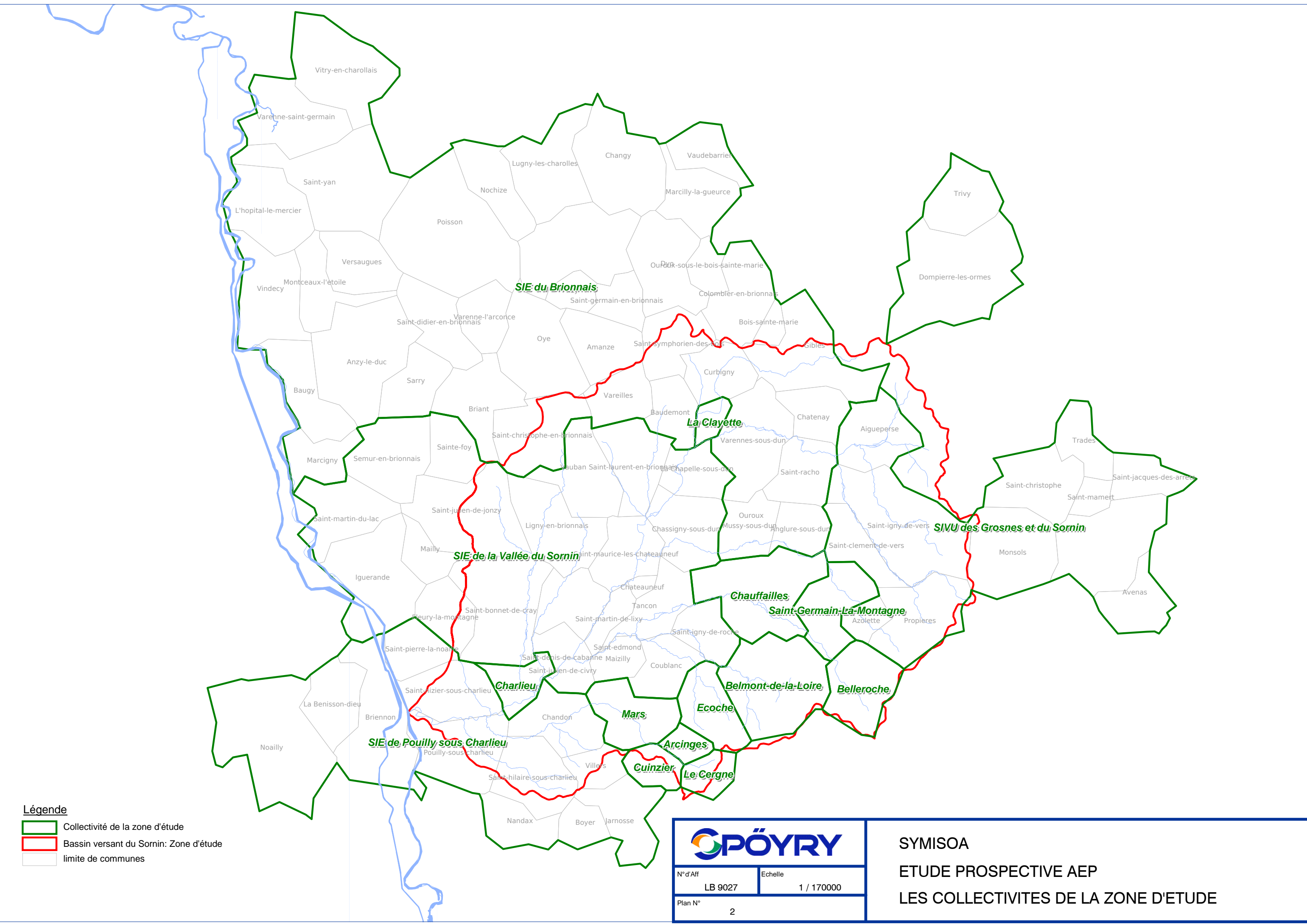


N° d'Aff	Echelle
LB 9027	1 / 200000
Plan N°	1

SYMISOA

ETUDE PROSPECTIVE AEP

LOCALISATION DE LA ZONE D'ETUDE



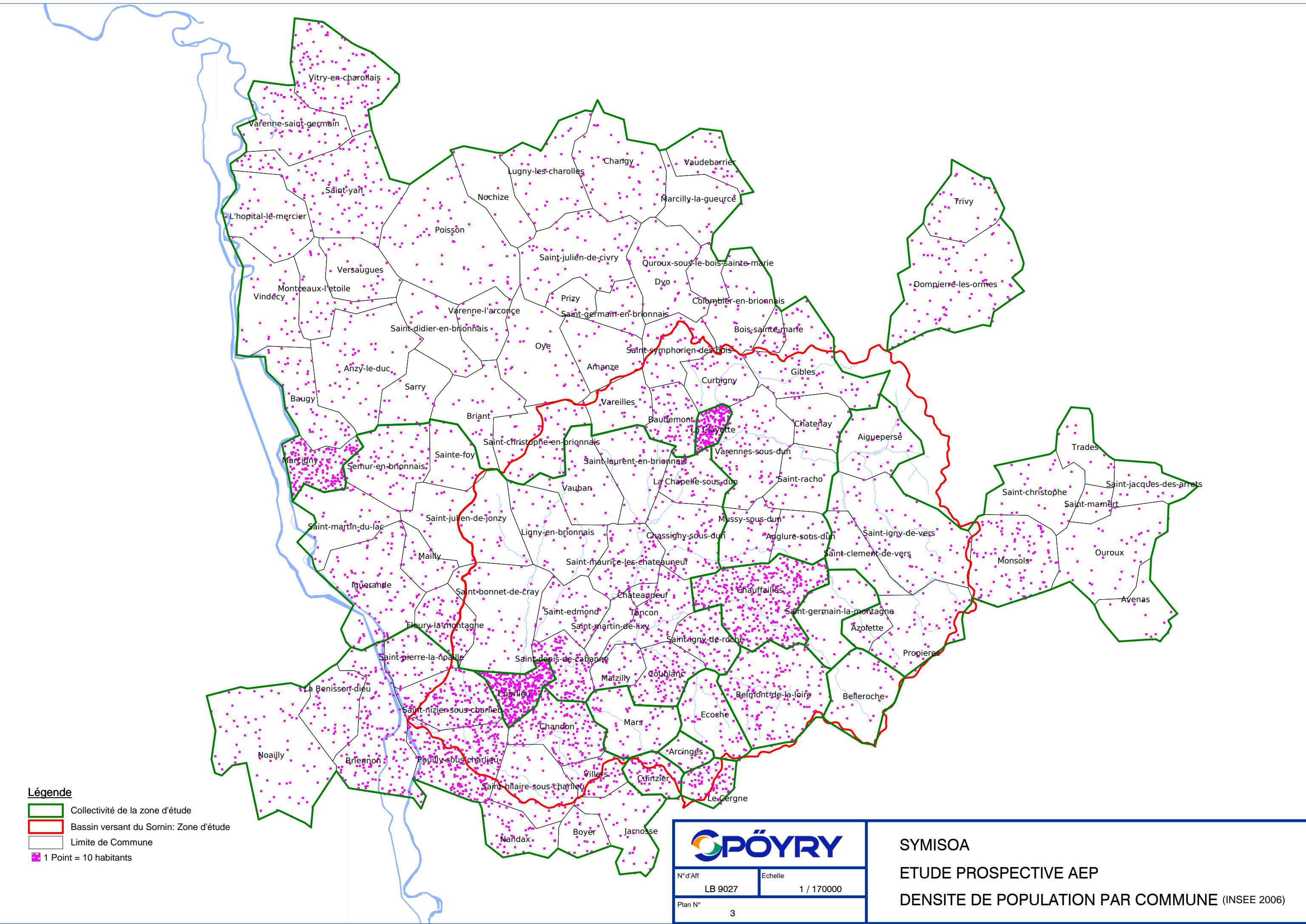
Légende

- Collectivité de la zone d'étude
- Bassin versant du Sornin: Zone d'étude
- limite de communes



N° d'Aff LB 9027	Echelle 1 / 170000
Plan N° 2	

SYMISOA
ETUDE PROSPECTIVE AEP
LES COLLECTIVITES DE LA ZONE D'ETUDE

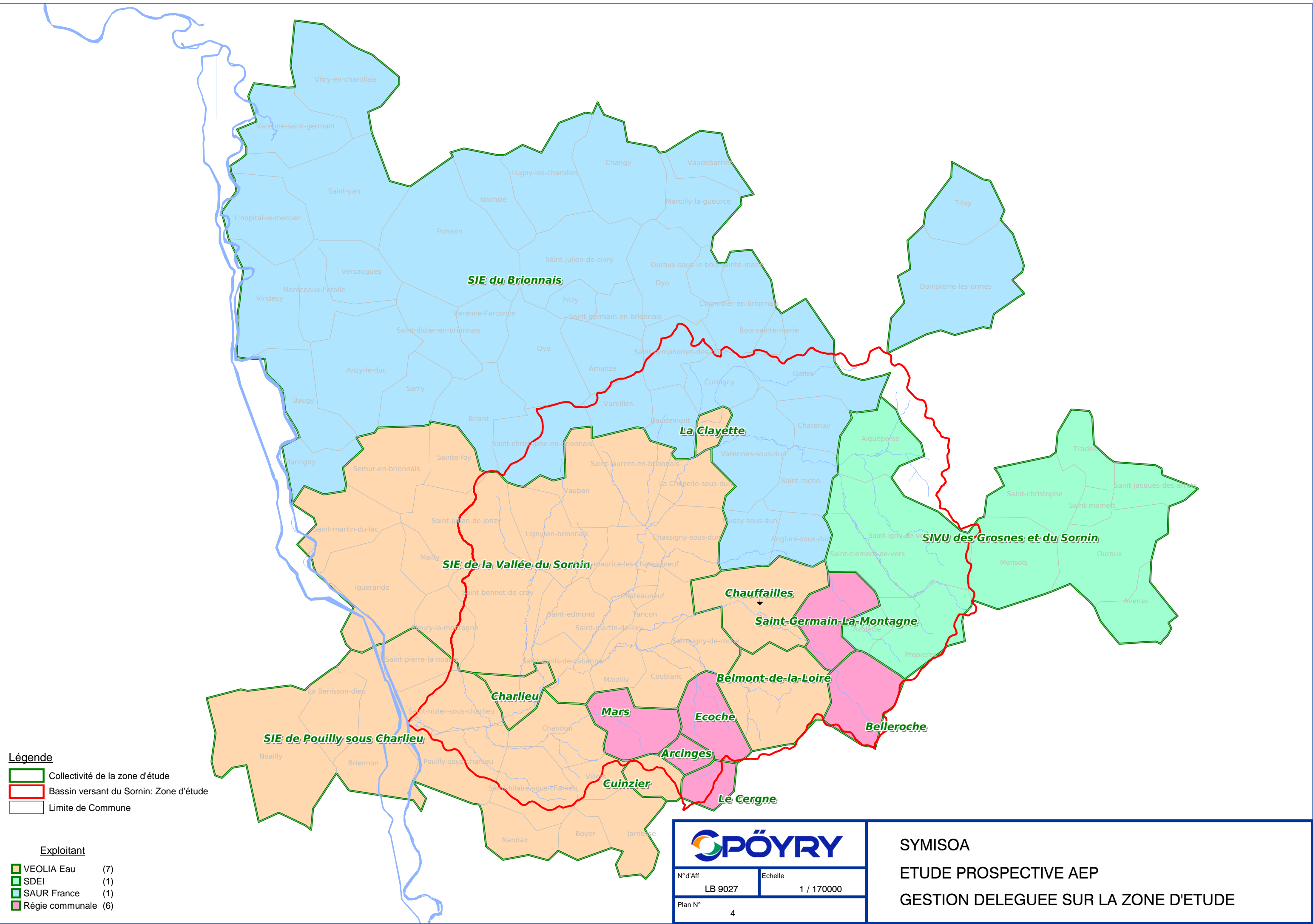


Légende

- Collectivité de la zone d'étude
- Bassin versant du Sormin: Zone d'étude
- Limite de Commune
- 1 Point = 10 habitants

N° d'Aff LB 9027	Echelle 1 / 170000
Plan N° 3	

SYMISOA
ETUDE PROSPECTIVE AEP
DENSITE DE POPULATION PAR COMMUNE (INSEE 2006)




Légende

- Collectivité de la zone d'étude
- Bassin versant du Sornin: Zone d'étude
- Limite de Commune

Exploitant

- VEOLIA Eau (7)
- SDEI (1)
- SAUR France (1)
- Régie communale (6)

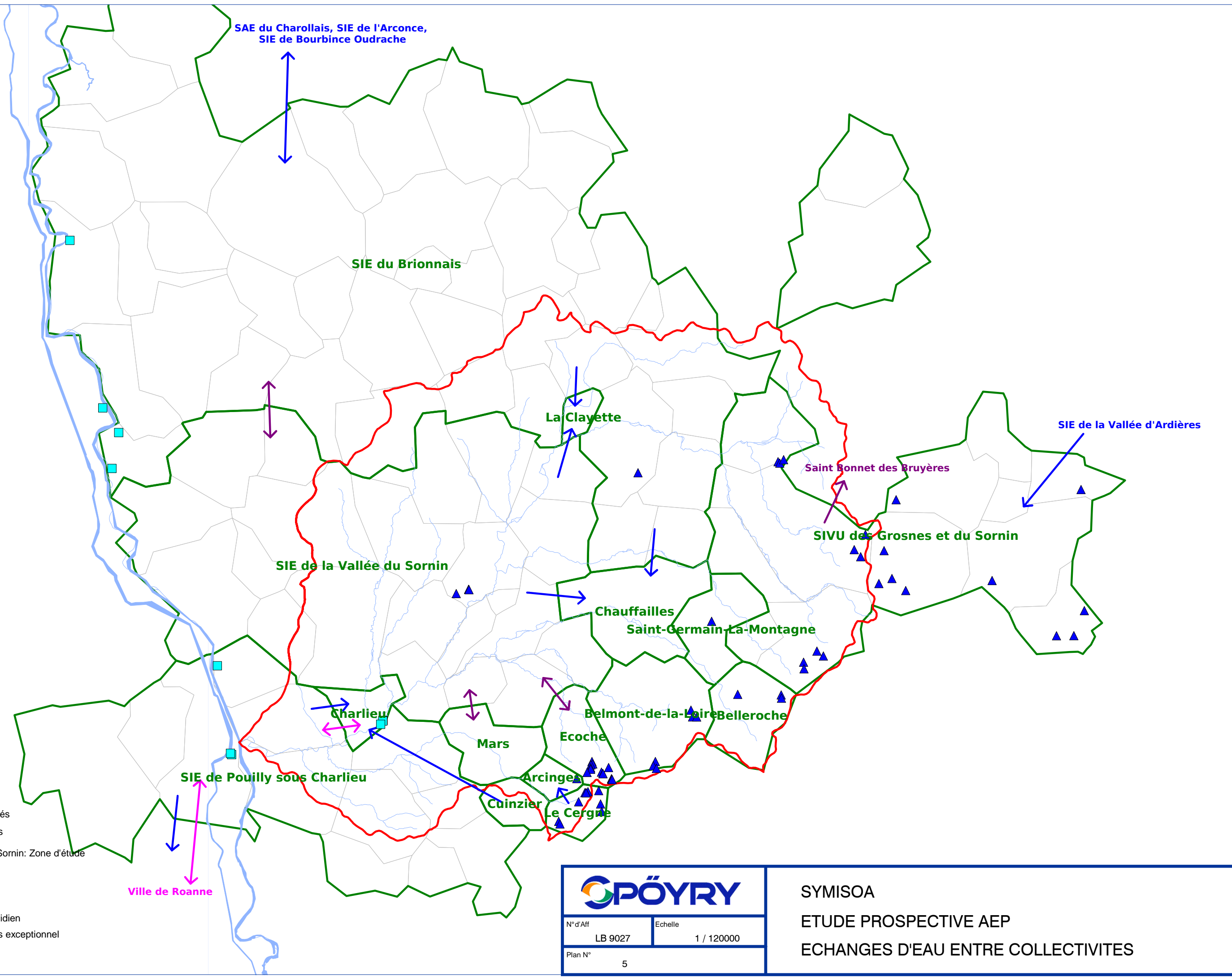


N° d'Aff LB 9027	Echelle 1 / 170000
Plan N° 4	

SYMISOA

ETUDE PROSPECTIVE AEP

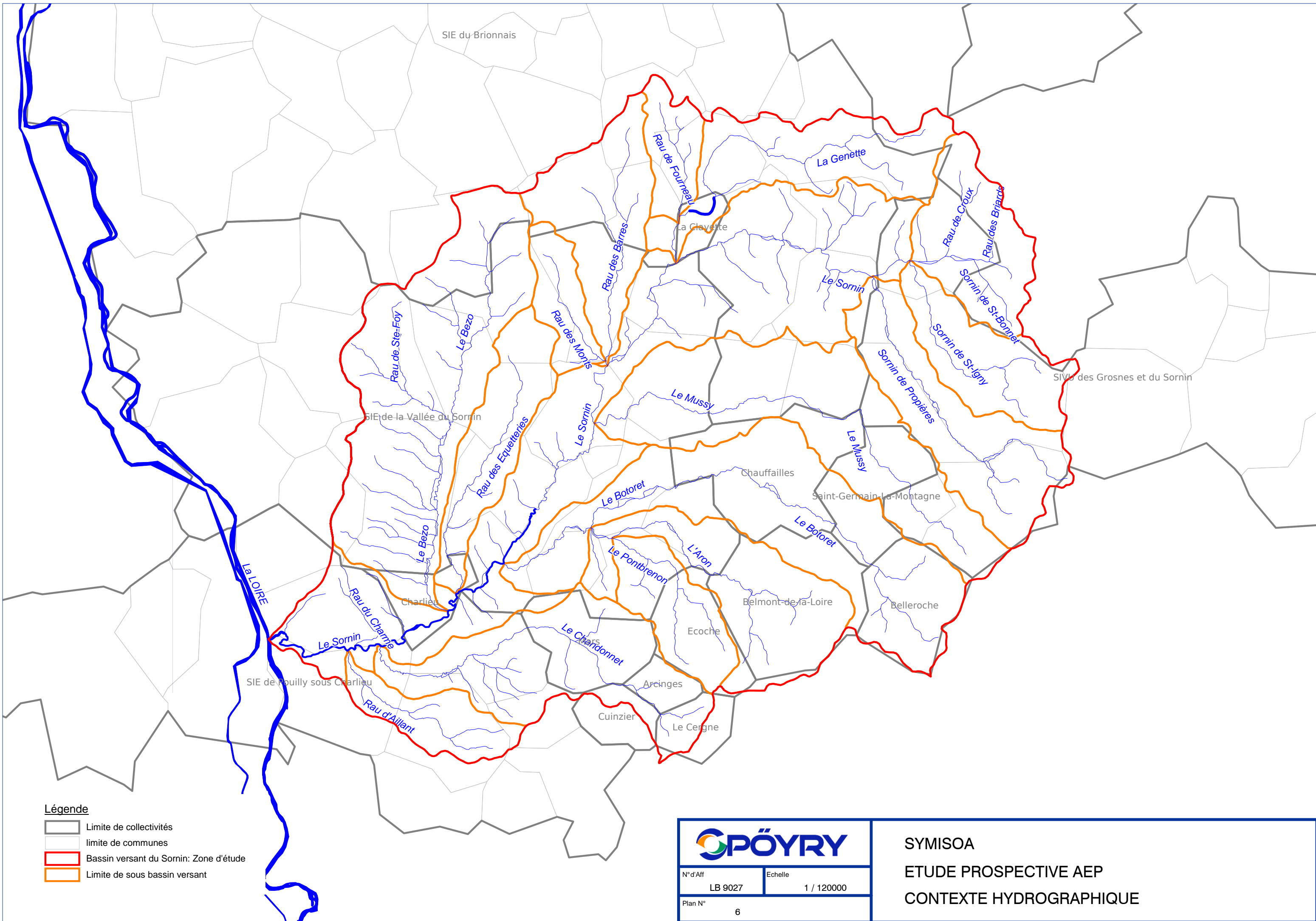
GESTION DELEGUEE SUR LA ZONE D'ETUDE







- Légende**
- Limite de collectivités
 - limite de communes
 - Bassin versant du Sornin: Zone d'étude
 - Puits / forages
 - Sources
 - Echange d'eau quotidien
 - Echange de secours exceptionnel
 - Echange régulier

N° d'Aff LB 9027	Echelle 1 / 120000
Plan N° 5	

SYMISOA
ETUDE PROSPECTIVE AEP
ECHANGES D'EAU ENTRE COLLECTIVITES



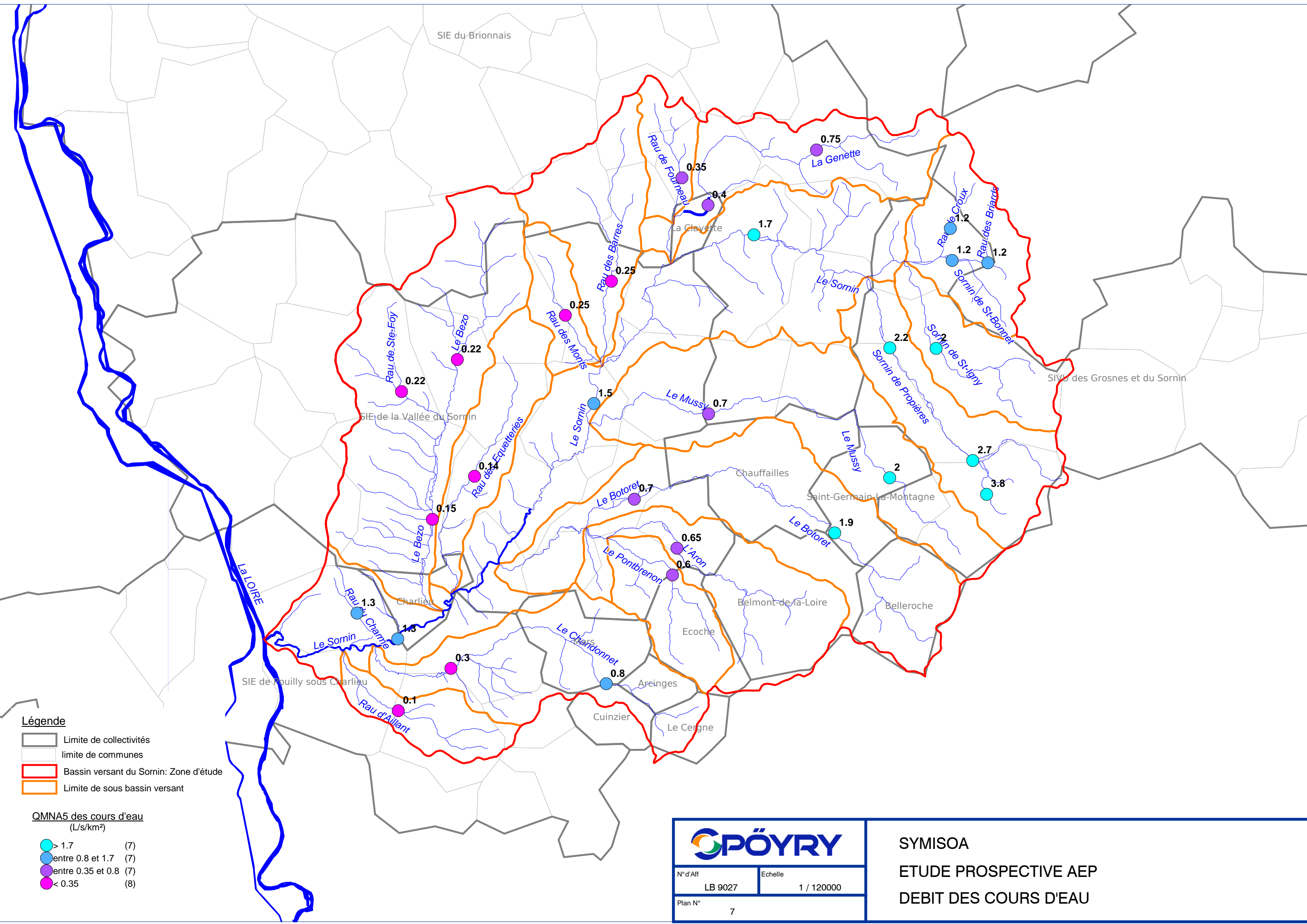
Légende

-  Limite de collectivités
-  limite de communes
-  Bassin versant du Sornin: Zone d'étude
-  Limite de sous bassin versant



N° d'Aff	Echelle
LB 9027	1 / 120000
Plan N°	6

SYMISOA
ETUDE PROSPECTIVE AEP
CONTEXTE HYDROGRAPHIQUE



SIE du Brionnais

SIE de la Vallée du Sornin

SIE de Pouilly sous Charlieu

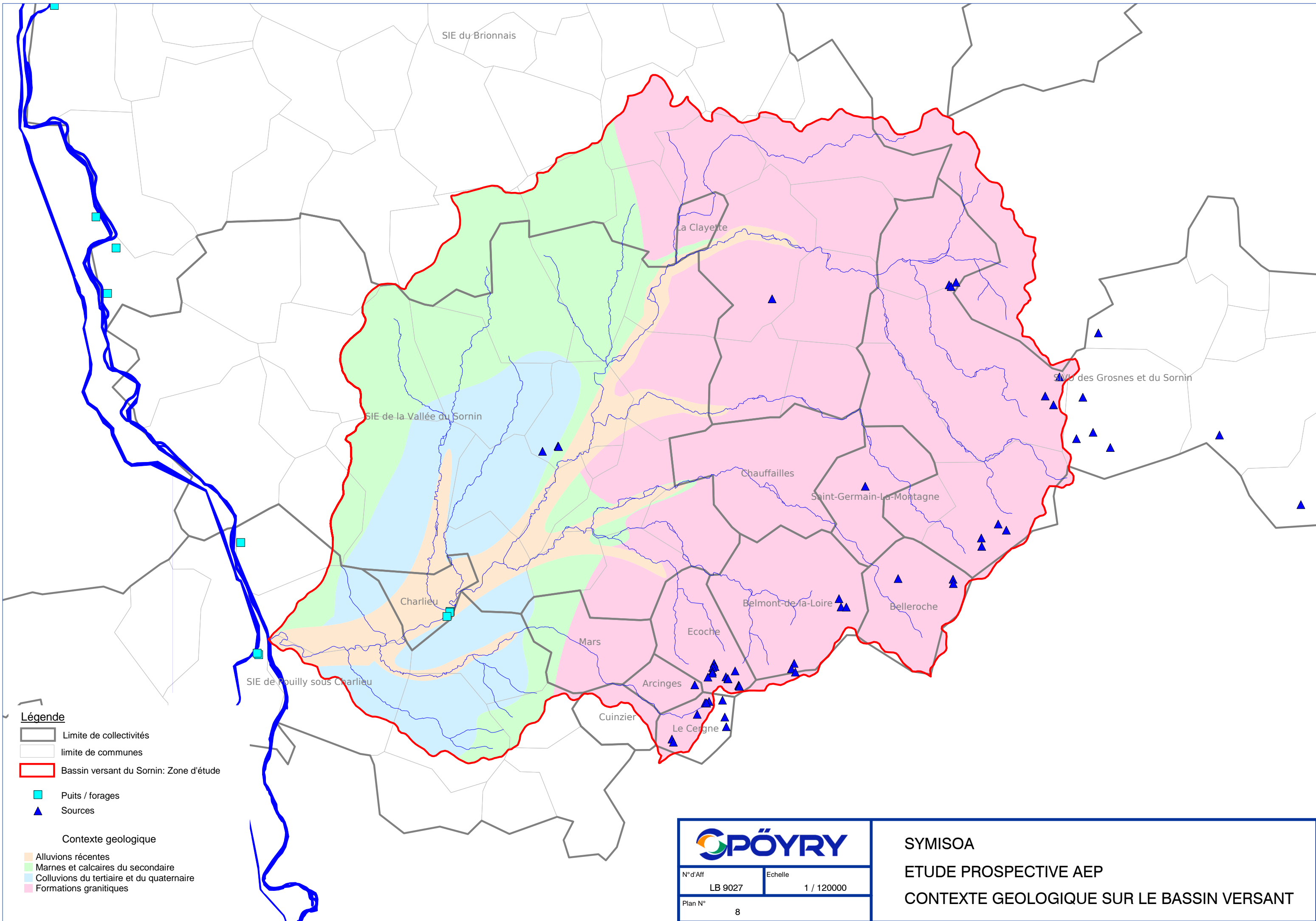
SIVU des Grosnes et du Sornin

- Légende**
- Limite de collectivités
 - limite de communes
 - Bassin versant du Sornin: Zone d'étude
 - Limite de sous bassin versant

QMNA5 des cours d'eau
(L/s/km²)

- > 1.7 (7)
- entre 0.8 et 1.7 (7)
- entre 0.35 et 0.8 (7)
- < 0.35 (8)

		<p>SYMISOA</p> <p>ETUDE PROSPECTIVE AEP</p> <p>DEBIT DES COURS D'EAU</p>
N° d'Aff LB 9027	Echelle 1 / 120000	
Plan N° 7		



Légende

- Limite de collectivités
- limite de communes
- Bassin versant du Sornin: Zone d'étude
- Puits / forages
- Sources

Contexte géologique

- Alluvions récentes
- Marnes et calcaires du secondaire
- Colluvions du tertiaire et du quaternaire
- Formations granitiques

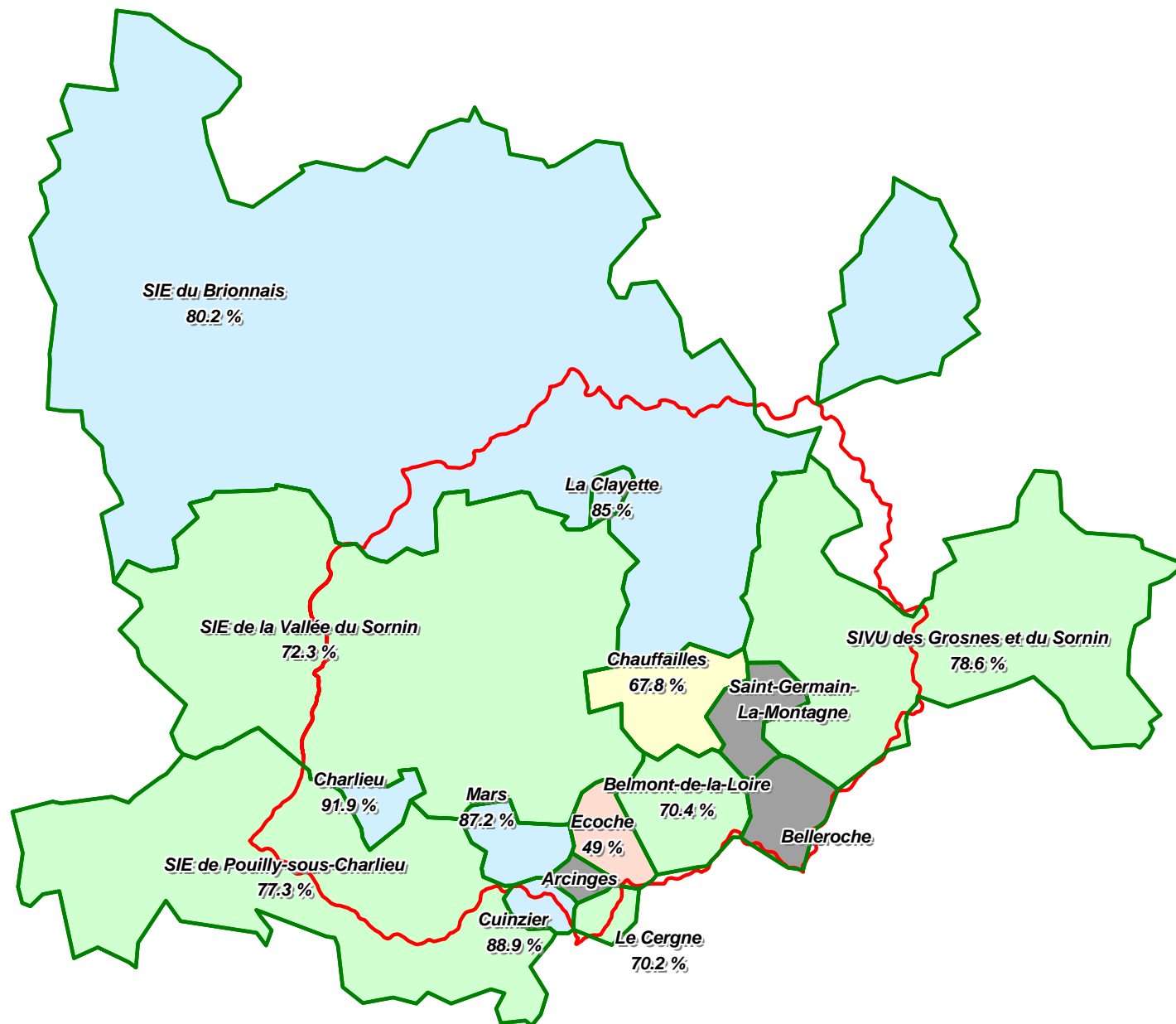


N° d'Aff	Echelle
LB 9027	1 / 120000
Plan N°	
8	

SYMISOA

ETUDE PROSPECTIVE AEP

CONTEXTE GEOLOGIQUE SUR LE BASSIN VERSANT



Rendement 2008

- > 80% (5)
- de 70% à 80% (5)
- de 60% à 70% (1)
- de 45% à 60% (1)
- Aucune donnée (3)



N° d'Aff

LB 9027

Echelle

1 / 280000

Plan N°

9

SYMISOA

ETUDE PROSPECTIVE AEP

RENDEMENTS EN 2008



Indice linéaire de perte 2008

- >4 m³/j/km (1)
- de 2,5 à 4 m³/j/km (3)
- de 1.5 à 2.5 m³/j/km (3)
- > 1.5 m³/j/km (5)
- Aucune donnée (3)



N° d'Aff

LB 9027

Echelle

1 / 280000

Plan N°

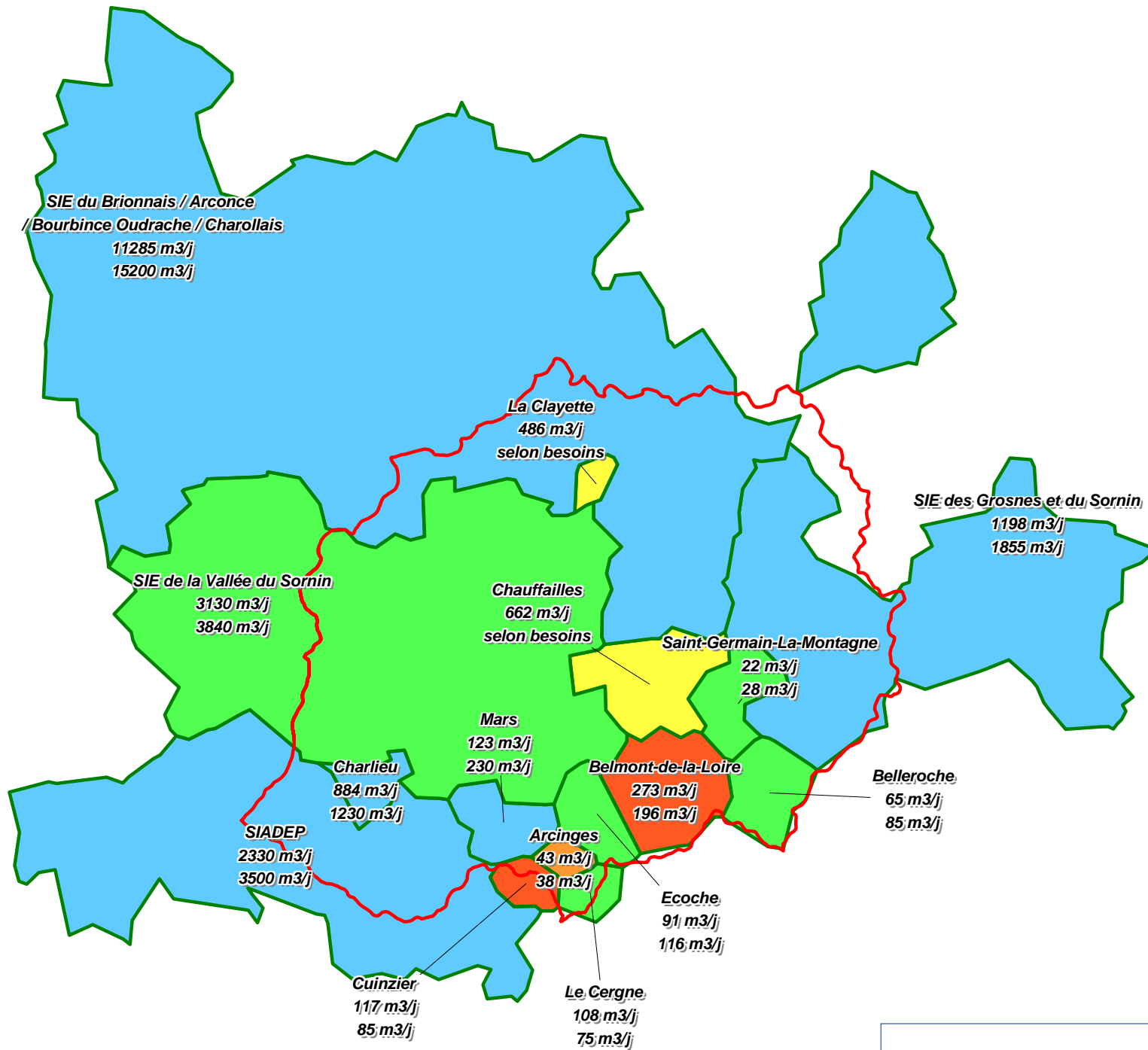
10

SYMISOA

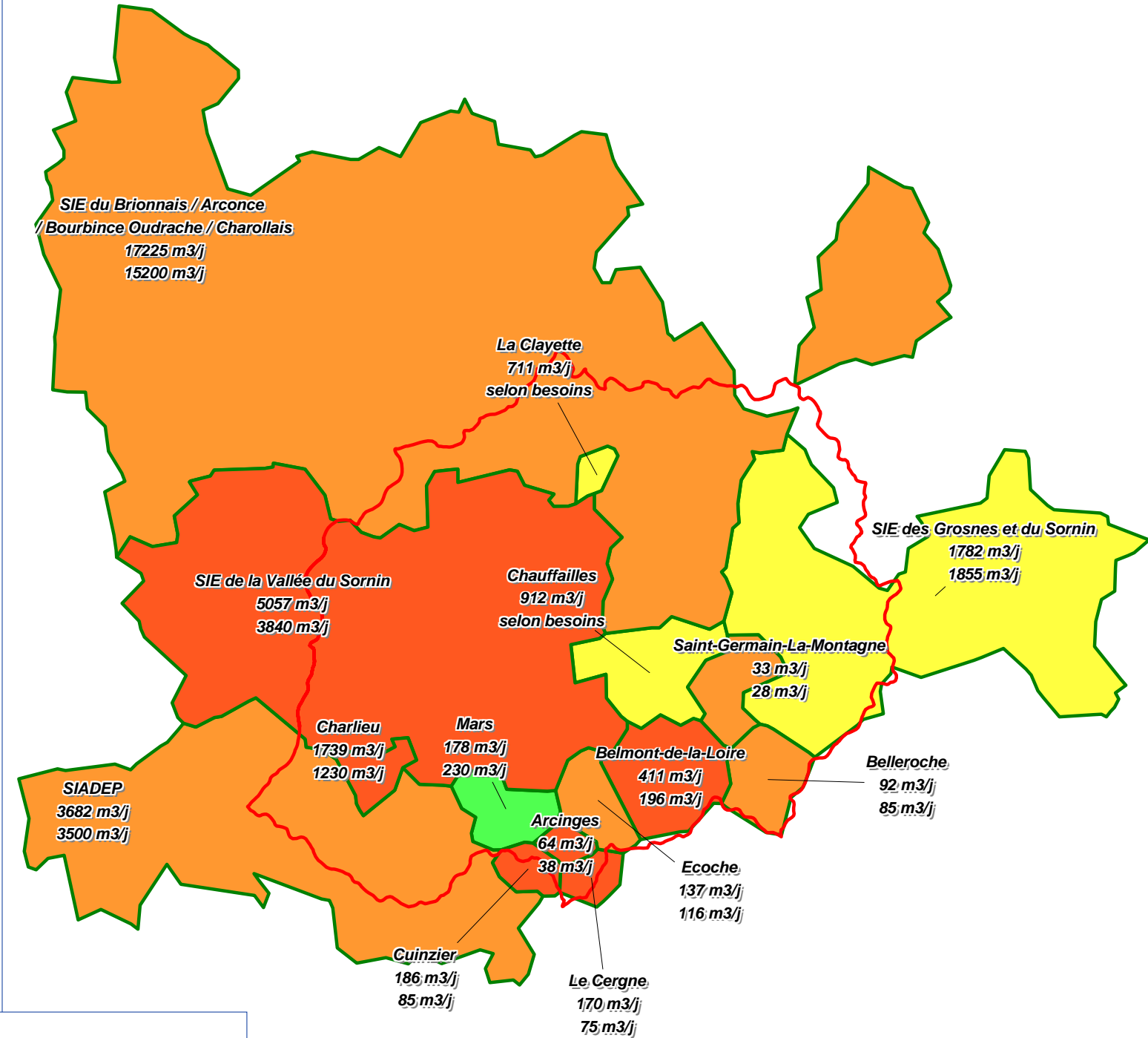
ETUDE PROSPECTIVE AEP

INDICES LINEAIRES DE PERTES EN 2008

Situation moyenne



Situation de pointe journalière



Pourcentage de dépassement de la capacité de production

- > 25%
- de 10% à 25%
- de 0% à 10%
- de -25% à 0%
- < -25%

Charlieu Collectivité
1739 m3/j besoins
1230 m3/j ressources



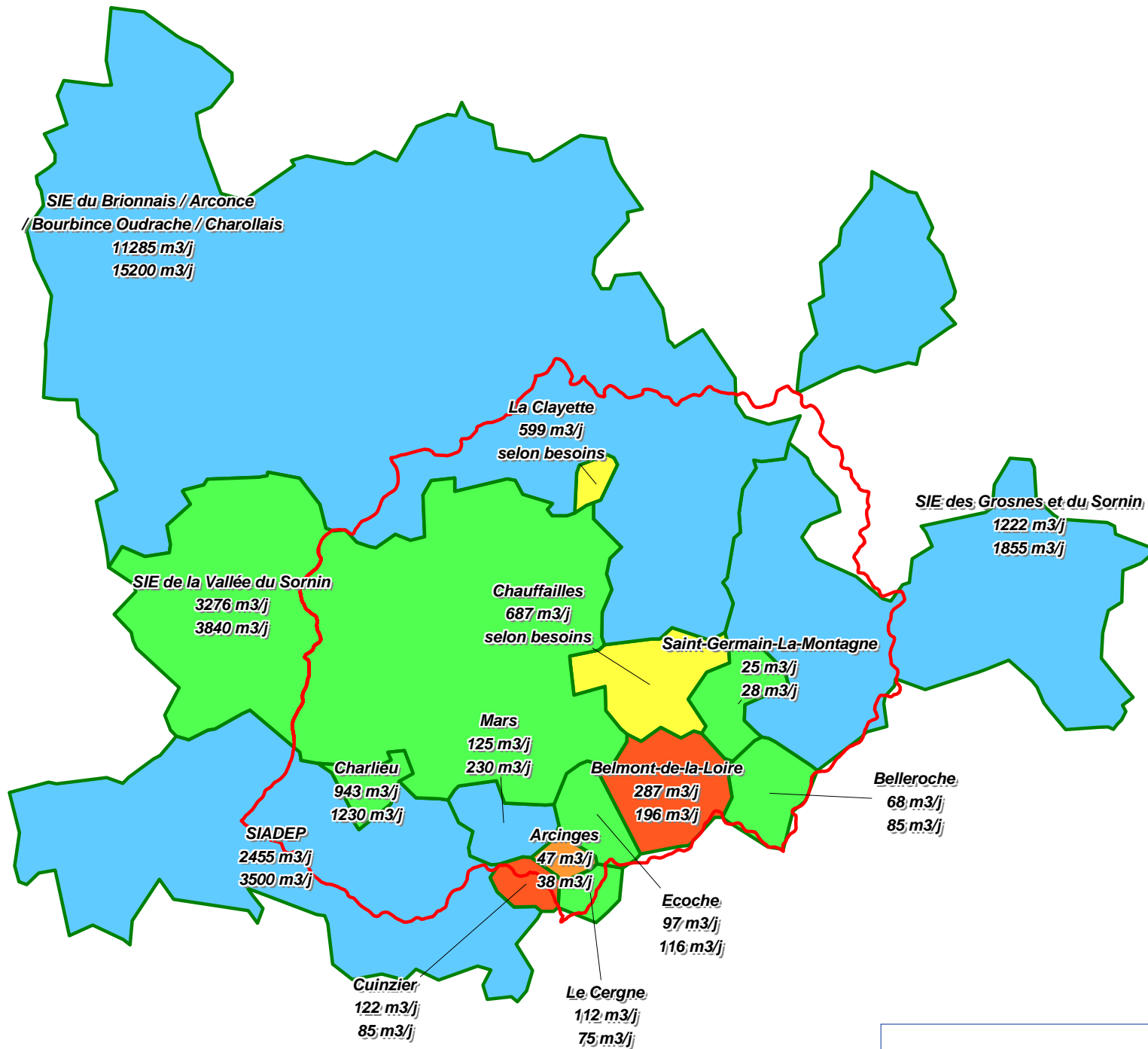
N° d'Aff	Echelle
LB 9027	1 / 260000
Plan N°	11

SYMISOA

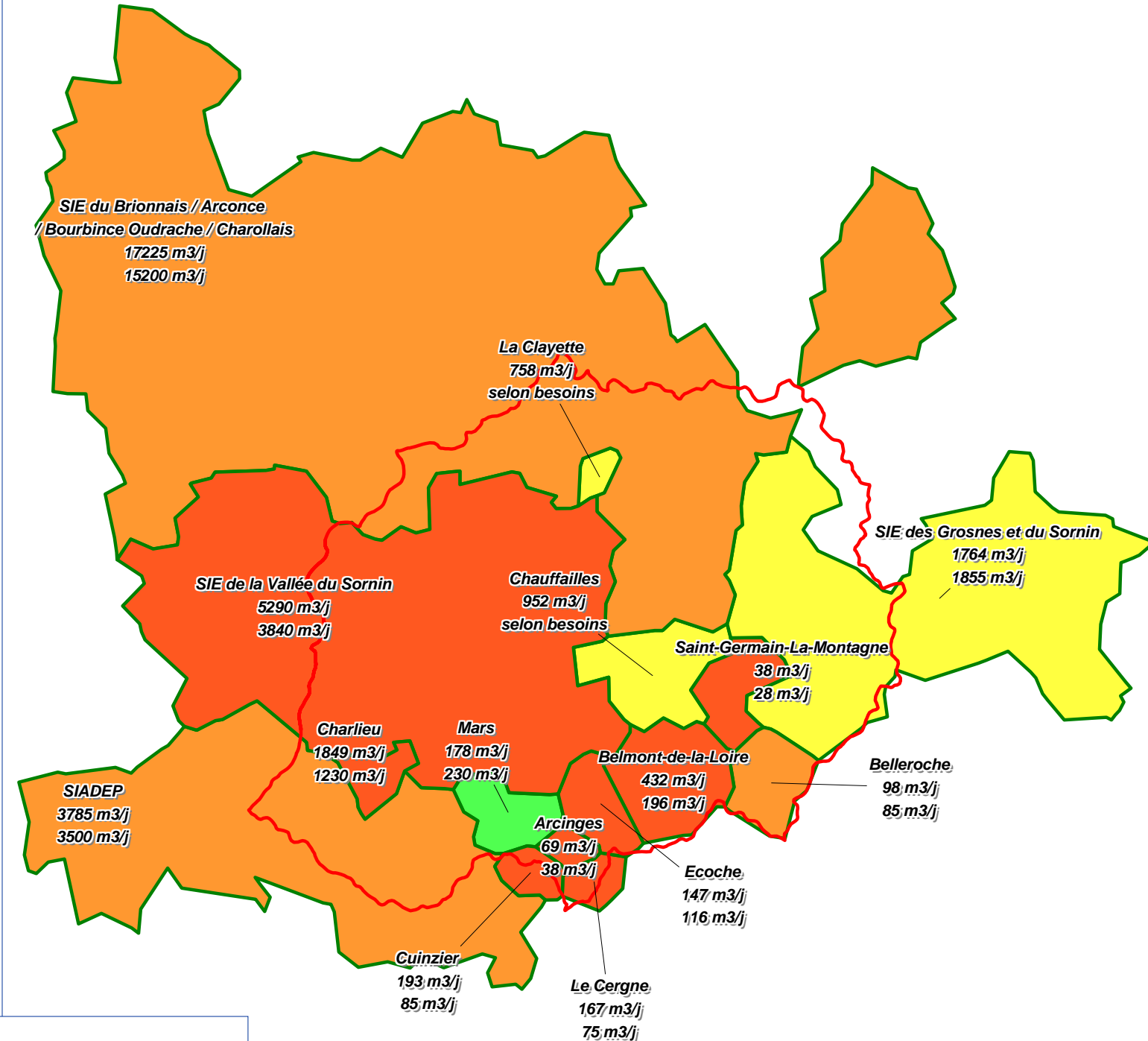
ETUDE PROSPECTIVE AEP

ADEQUATION BESOINS / RESSOURCES EN 2020
(avec exports indispensables et réguliers)

Situation moyenne



Situation de pointe journalière



Pourcentage de dépassement de la capacité de production

- > 25%
- de 10% à 25%
- de 0% à 10%
- de -25% à 0%
- < -25%

Charlieu Collectivité
1739 m3/j besoins
1230 m3/j ressources

SYMISOA
ETUDE PROSPECTIVE AEP
ADEQUATION BESOINS / RESSOURCES EN 2030
(avec exports indispensables et réguliers)

N° d'Aff	Echelle
LB 9027	1 / 260000
Plan N°	12