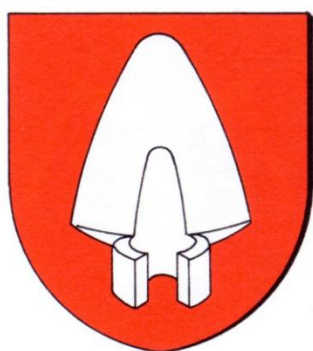


PLAN LOCAL D'URBANISME

Modification n°1

SUNDHOFFEN



**Annexes à l'examen au cas par cas :
cartographies**



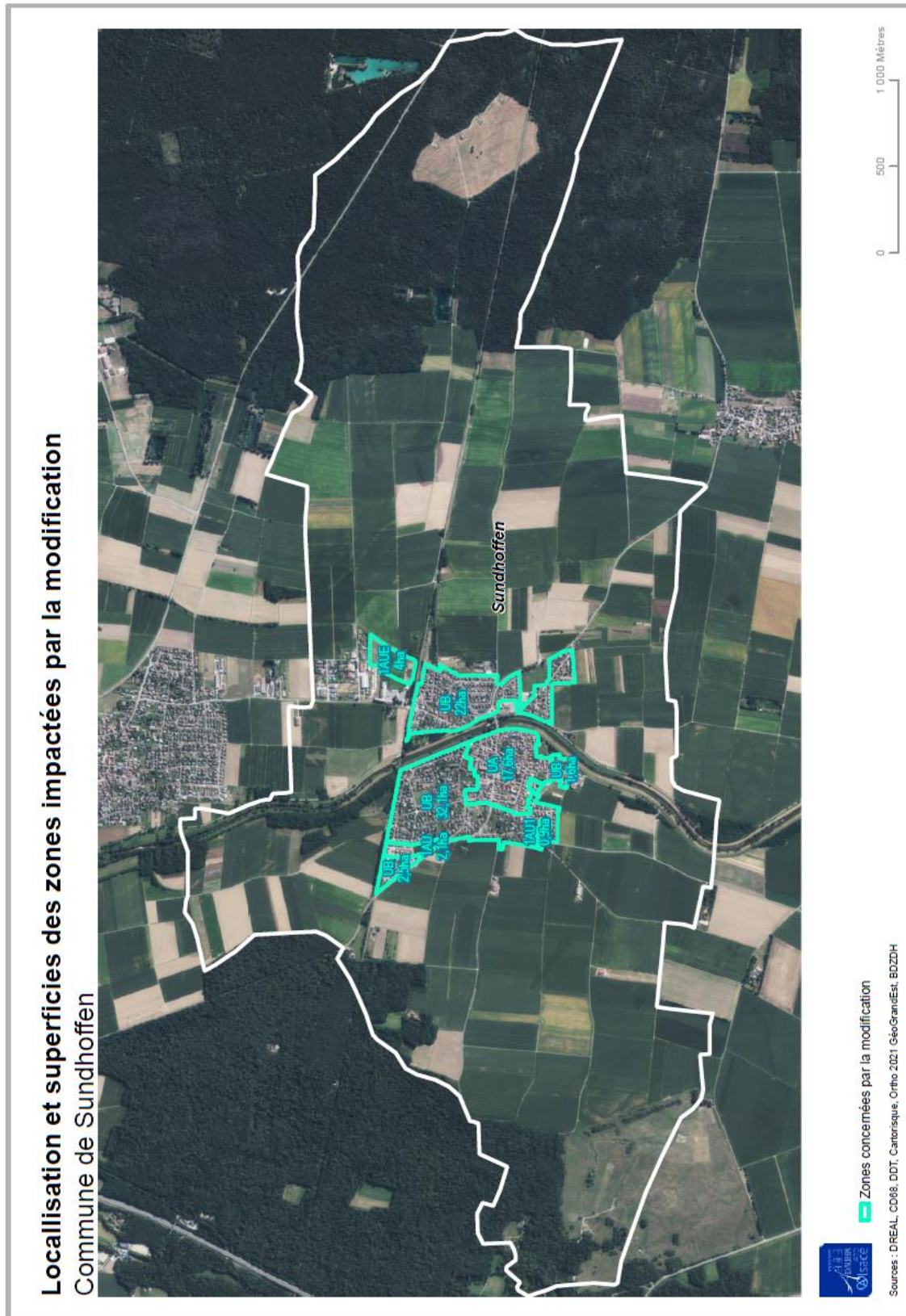
SOMMAIRE

Plans de situation

**Annexe 2.5 Secteurs du territoire concernés par la procédure de modification du PLU :
localisation et superficies des zones 2**

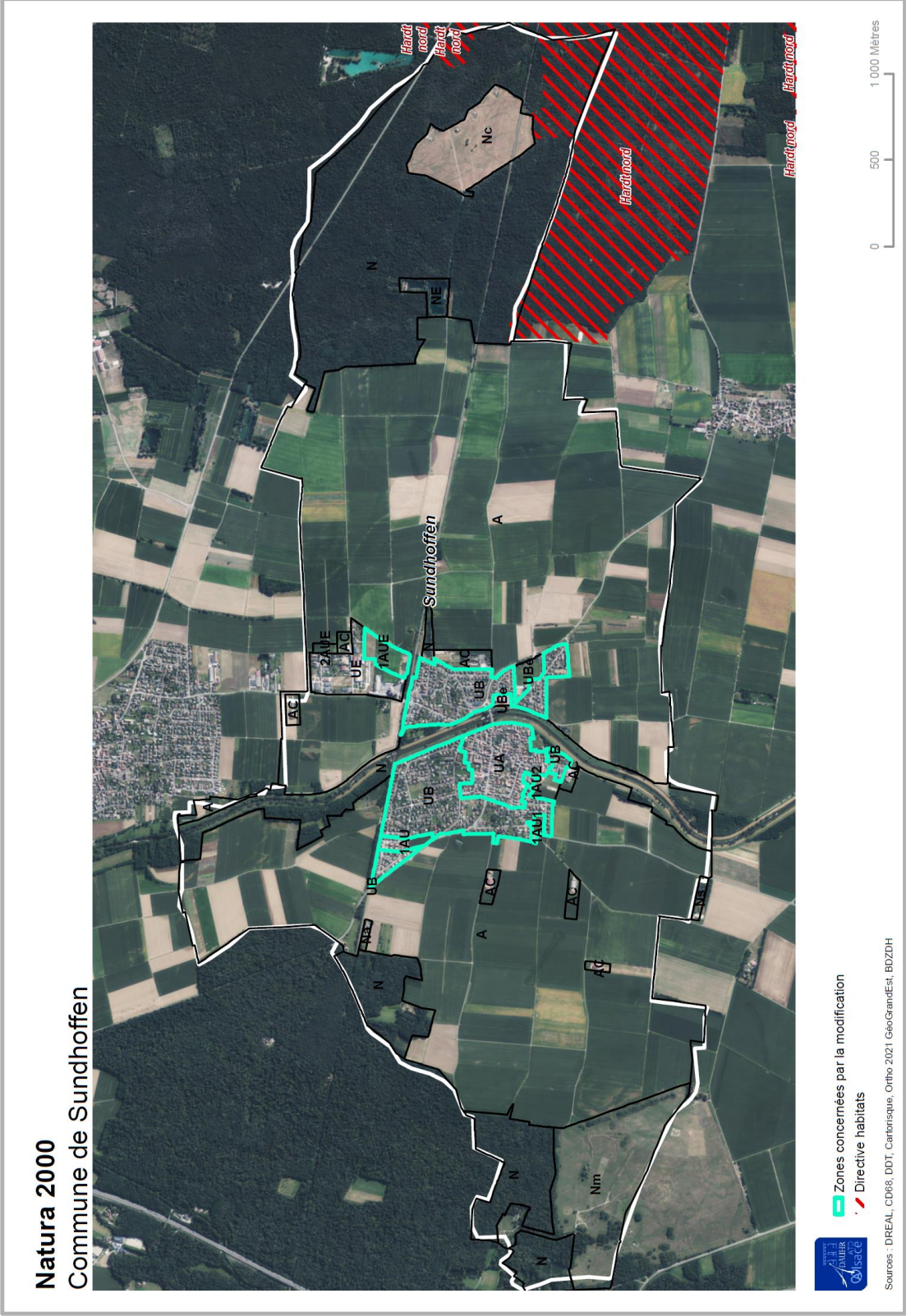
**Annexes 5.2 et 5.3 : sensibilité environnementale du territoire : secteurs qui font
l'objet de la procédure concernés par ...ou se situent dans ou à proximité de..... 3**

Annexe 2.5 Secteurs du territoire concernés par la procédure de modification du PLU : localisation et superficies des zones

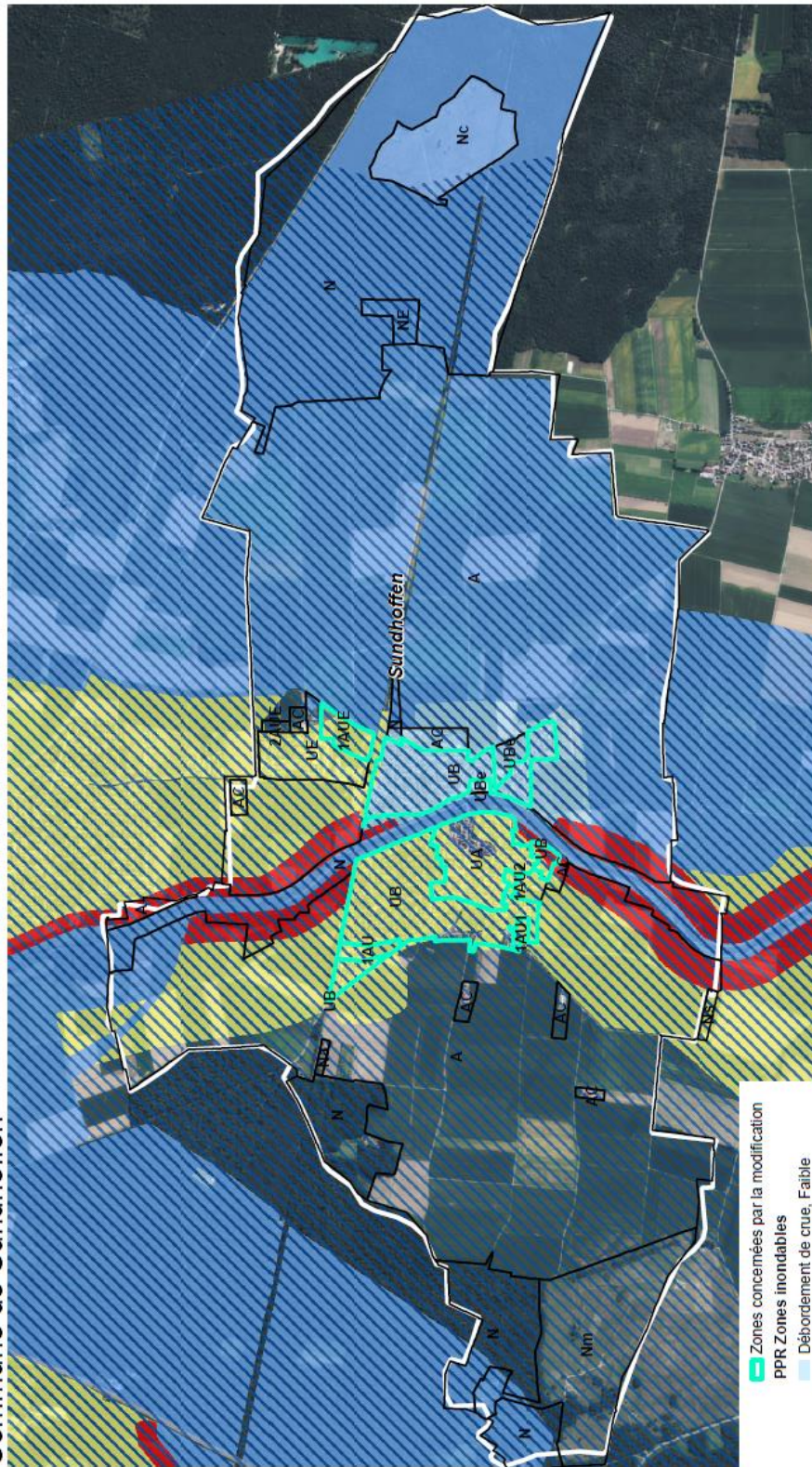


(Attention Pas de modification de zonage à l'exception de l'inscription de 2 ER en zone UA et UC)

Annexes 5.2 et 5.3 : sensibilité environnementale du territoire : secteurs qui font l'objet de la procédure concernés par ...ou se situent dans ou à proximité de....



PPRI
Commune de Sundhoffen



- ▨ Zones concernées par la modification
- PPR Zones inondables**
- ▨ Débordement de crue, Faible
- ▨ Débordement de crue, Fort
- ▨ Rupture de digue, Faible
- ▨ Rupture de digue, Fort
- ▨ Remontée de nappe



Sources : DREAL, CD68, DDT, Carrières, Orfho 2021 GéoGrandEst, BDZDH

Trame verte et bleue du SRCE

Commune de Sundhoffen



- Zones concernées par la modification
- Cours d'eau classés au titre de l'art. 214-17 du code de l'environnement, listes 1 et 2
- Corridors écologiques nationaux
- Corridors écologiques terrestres régionaux
- Réservoirs de biodiversité

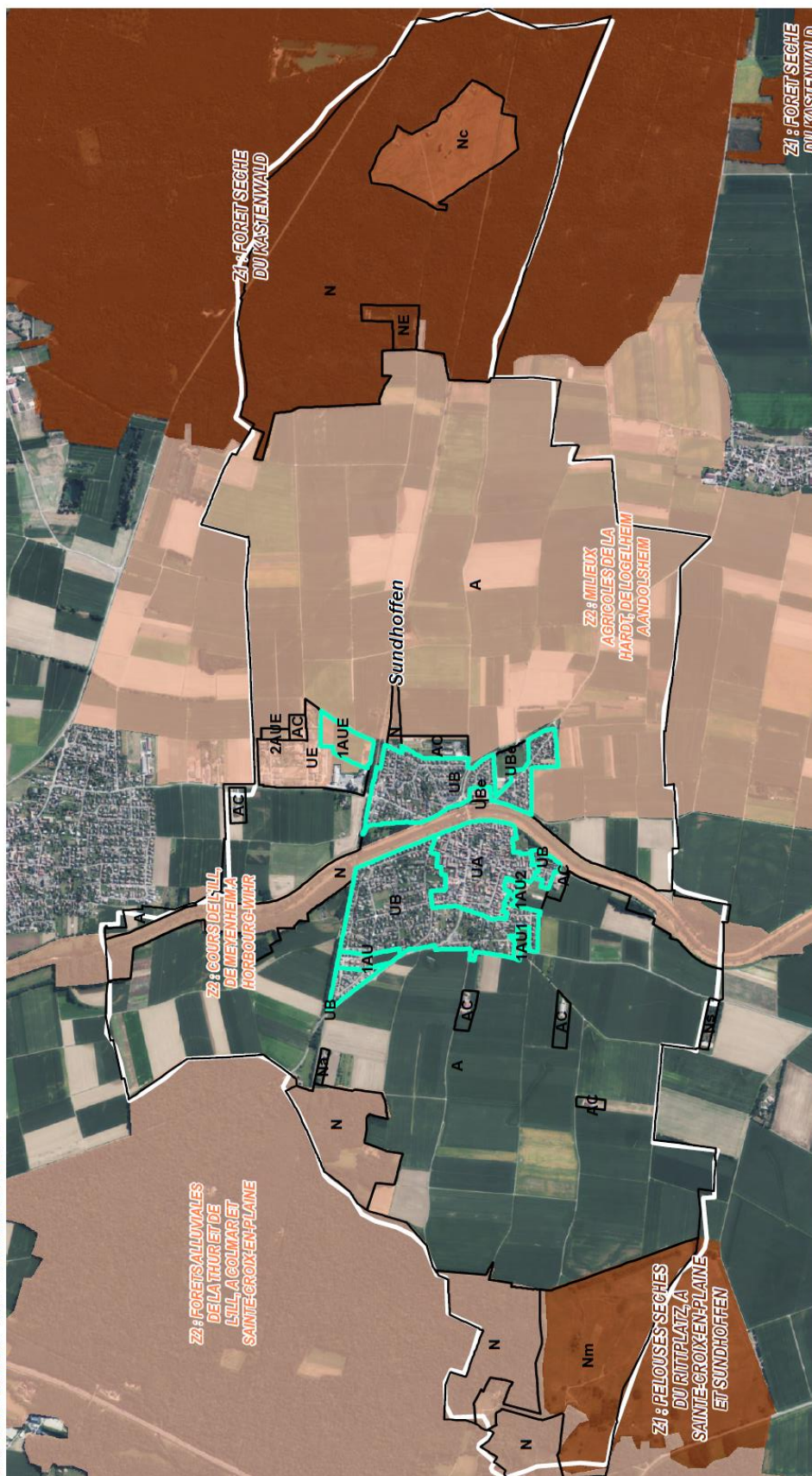


Sources : DREAL, CD68, DDT, Camerisque, Orfeo 2021 GéoGrandEst, BDZDH



ZNIEFF

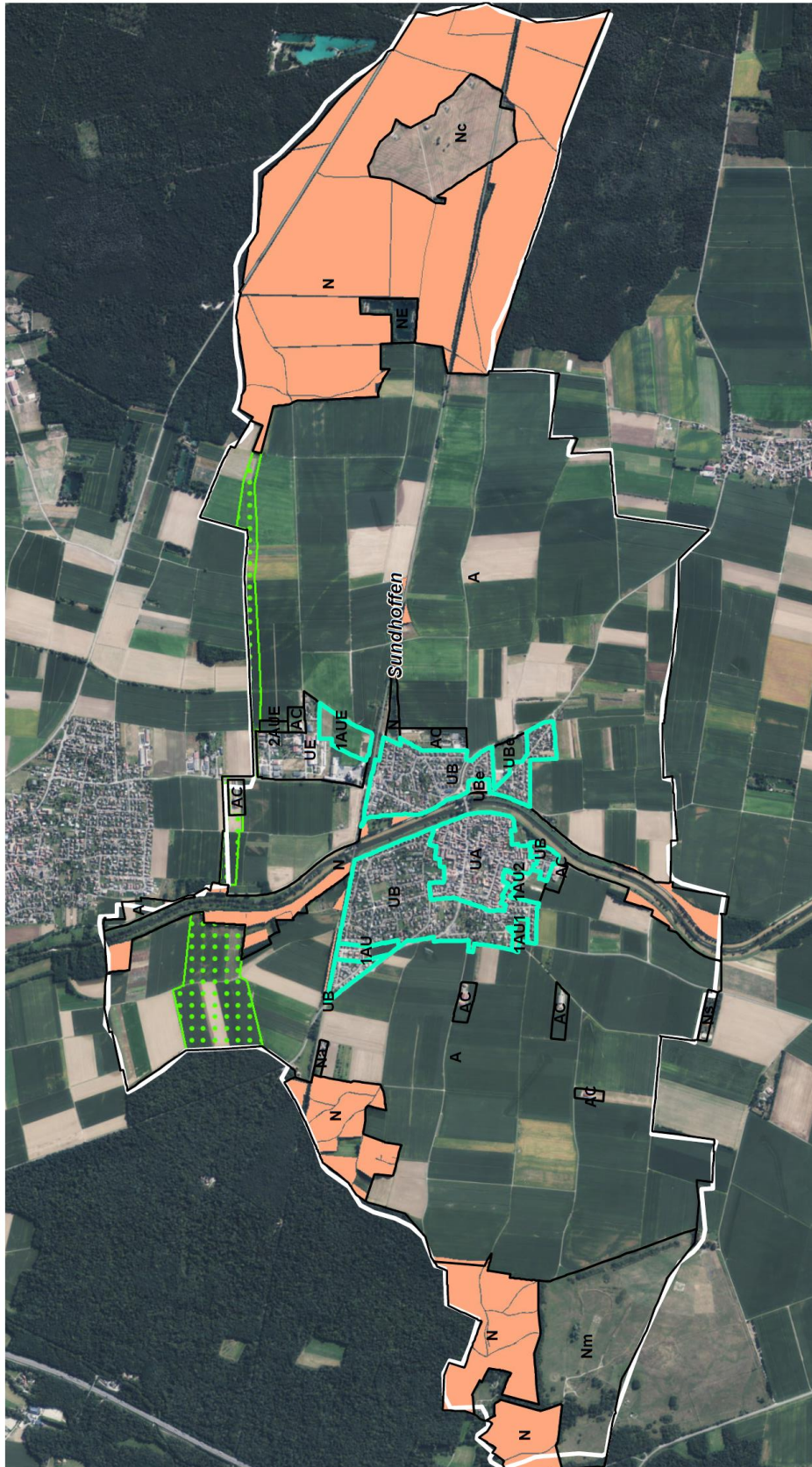
Commune de Sundhoffen




-  Zones concernées par la modification
-  ZNIEFF Type 1
-  ZNIEFF Type 2

Sources : DREAL, CD68, DDT, Cartorisque, Ortho 2021 GéoGrandEst, BDZDH

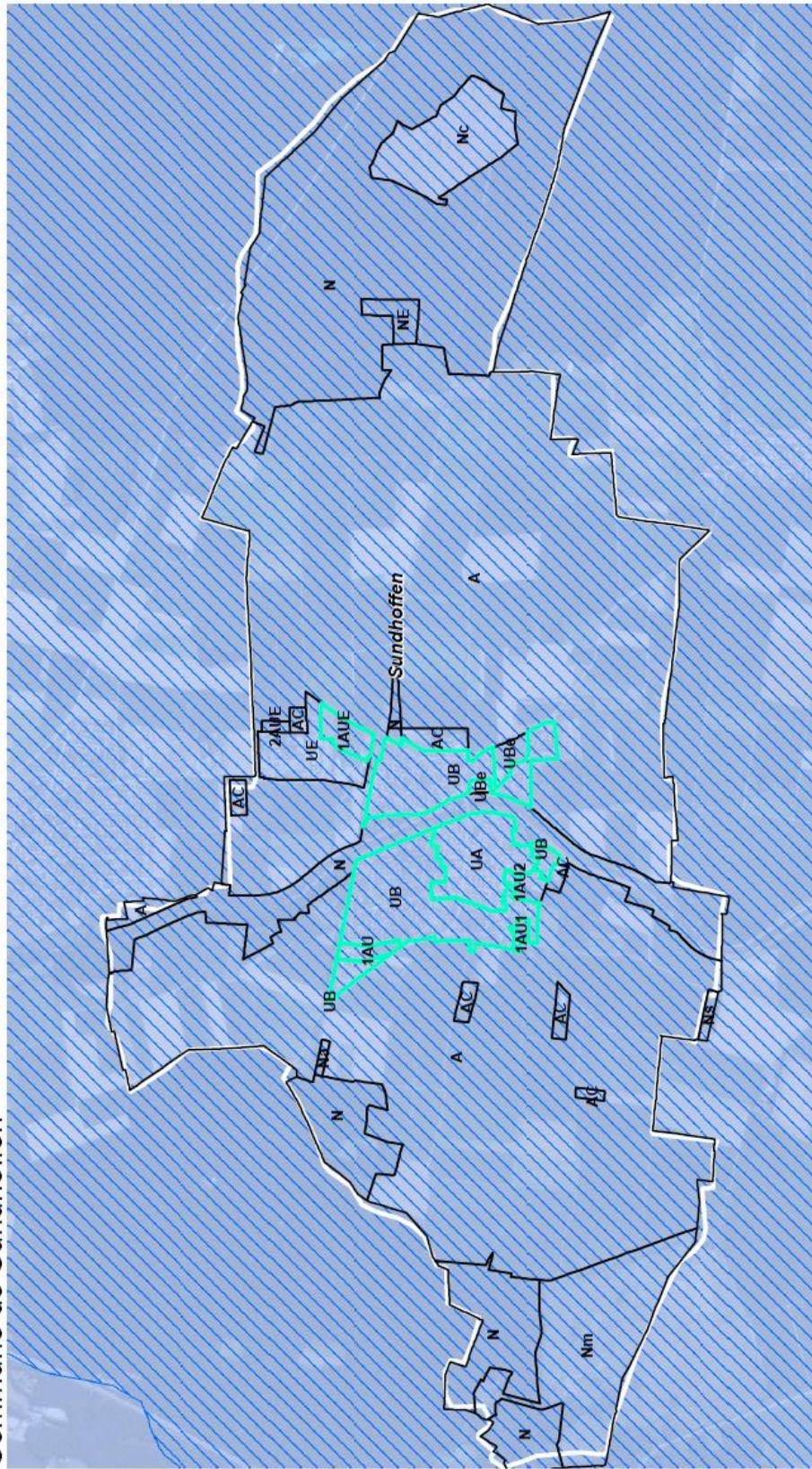
Prescriptions surfaciques du PLU Commune de Sundhoffen




 Sources : DREAL, CD68, DDT, Cartorisque, Ortho 2021 GéoGrandEst, BDZDH
 Zones concernées par la modification
 Elément de continuité écologique
 Espace Boisé Classé (article L. 130-1 du C.U.)

Périmètres SAGE

Commune de Sundhoffen



-  Zones concernées par la modification
-  SAGE Eaux Superficielles
-  SAGE Eaux Souterraines

Sources : DREAL, CD68, DDT, Cartorisque, Ortho 2021 GéoGrandEst, BDZDH

Installations classées pour la protection de l'environnement Commune de Sundhoffen



 Zones concernées par la modification


 Installations Classées



Sources : DREAL, CD68, DDT, Cartorisque, Ortho 2021 GéoGrandEst, BDZDH

Forêt soumise au régime forestier Commune de Sundhoffen





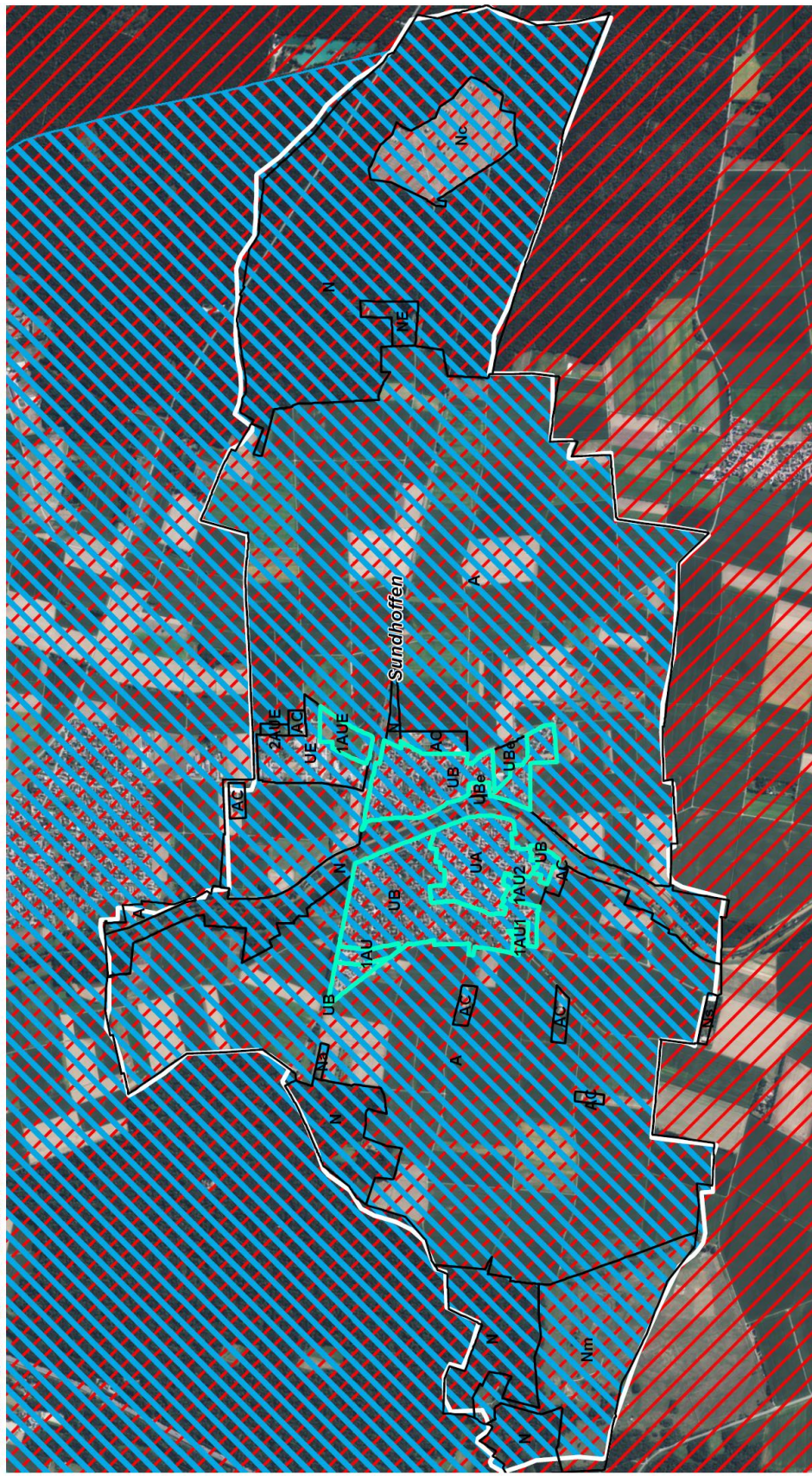
Zones concernées par la modification




Forêt soumise

Sources : DREAL, CD68, DDT, Cartorisque, Ortho 2021, GéoGrandEst, BDZDH



Plan National d'Actions Hamster 2022-2026
Commune de Sundhoffen



-  Zones concernées par la modification
-  Zone de reconquête du hamster
-  Aire Historique du hamster



Sources : DREAL, CD88, DDT, Cartorisque, Ortho 2021 GeoGrandEst, BDZDH



