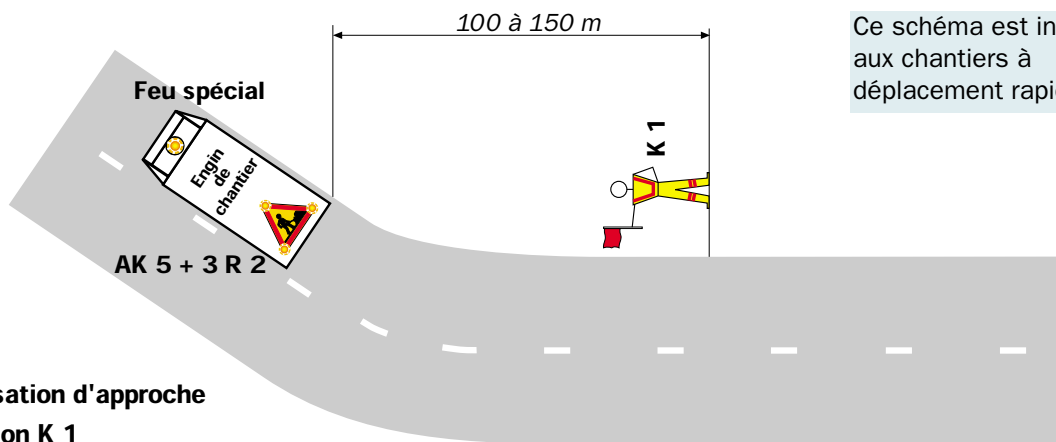
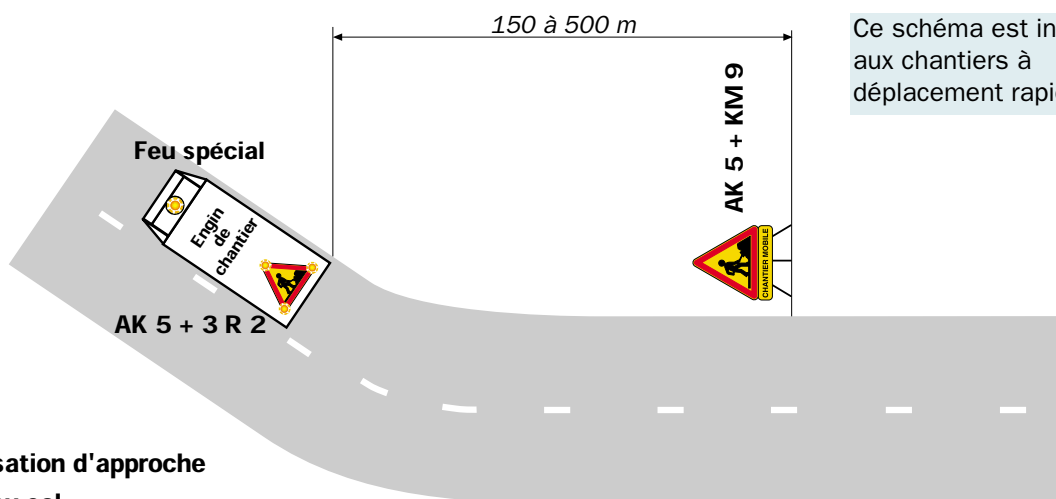


Visibilité insuffisante



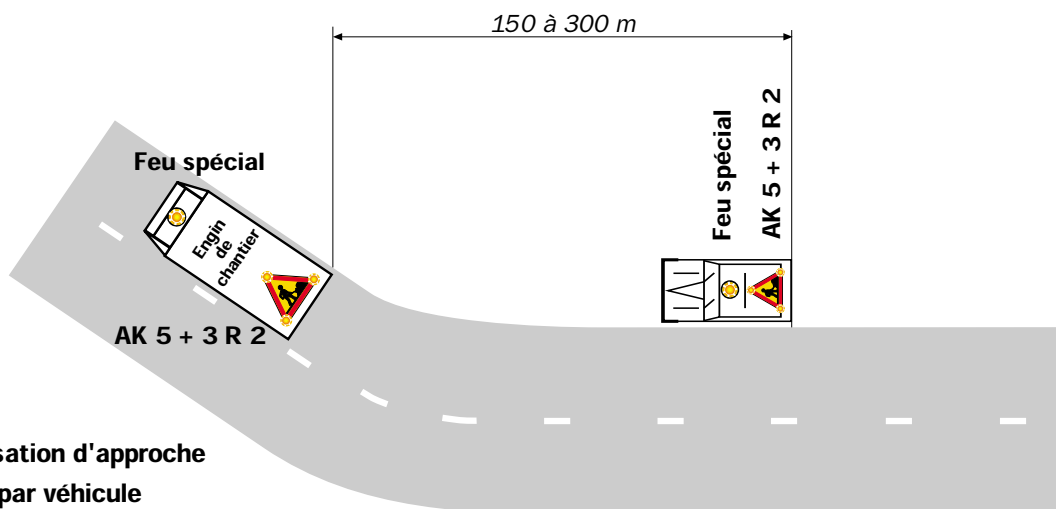
Ce schéma est inadapté aux chantiers à déplacement rapide

Signalisation d'approche par fanion K 1



Ce schéma est inadapté aux chantiers à déplacement rapide

Signalisation d'approche posée au sol



Signalisation d'approche portée par véhicule

Remarque(s) :

- Le dispositif est identique si l'empiètement sur la chaussée est moindre.
- Le véhicule d'accompagnement circule le plus à droite possible. A l'approche d'une zone à visibilité réduite, il

s'arrête et ne reprend sa marche que lorsque le chantier a dépassé cette zone.

- Les véhicules doivent être équipés de bandes alternées de signalisation rouges et blanches.