

Hauts-de-France, Oise  
Le Crocq  
Église paroissiale Saint-Louis, rue Principale

## **Ensemble du mobilier et du décor du chœur de l'église Saint-Louis du Crocq (maître-autel, tabernacle, retable, tableau d'autel, peinture monumentale, statues)**

### **Références du dossier**

Numéro de dossier : IM60001713  
Date de l'enquête initiale : 2021  
Date(s) de rédaction : 2021  
Cadre de l'étude : inventaire topographique Communauté de communes Oise Picarde  
Degré d'étude : recensé  
Référence du dossier Monument Historique : PM60000692

### **Désignation**

Dénomination : retable, autel, tableau d'autel, peinture monumentale, tabernacle, statue  
Précision sur la dénomination : maître-autel ; autel tombeau

### **Compléments de localisation**

Milieu d'implantation : en village

### **Historique**

L'installation de l'autel avec son tabernacle et son retable semble dater de la construction de l'église dans les années 1780. Le tableau d'autel représentant l'apothéose de Saint Louis encastré dans le retable pourrait toutefois remonter au 17<sup>e</sup> siècle. Il aurait en effet pu être peint pour l'inauguration de la précédente église du Crocq érigée en cure dans les années 1660. Il a été classé au titre des objets mobiliers en 1913.

Dans la 2<sup>e</sup> moitié du 19<sup>e</sup> siècle, un décor mural néogothique organisé en panneaux peints et complétés par des statues est installé de part et d'autre de l'autel.

D'après une brochure communale, des travaux de nettoyage quelques décennies plus tard ont bouleversé l'ordre des statues. Comme l'indiquent les initiales peintes sur les panneaux inférieurs, les femmes se trouvaient à gauche de l'autel et les hommes à droite.

La statue de saint Éloi installée dans la nef (côté sud) se situait avant 1905 à la place de celle de sainte Catherine.

Période(s) principale(s) : 4<sup>e</sup> quart 18<sup>e</sup> siècle, 2<sup>e</sup> moitié 19<sup>e</sup> siècle

Période(s) secondaire(s) : 17<sup>e</sup> siècle (?)

### **Description**

Le maître-autel, de plan horizontal, possède une élévation galbée. Il est réalisé en bois peint de couleur crème et enrichi de rehauts dorés. Le devant d'autel est orné d'un décor en bas-relief en son centre et en haut-relief aux angles.

Le tabernacle est posé sur un gradin d'autel. Ces deux éléments de même matériau et de même couleur que l'autel portent un abondant décor en relief.

Le maître-autel est surmonté d'un retable architecturé en bois. Il est composé de deux pilastres et d'un fronton triangulaire recouverts de polychromie, d'un décor de faux marbre et de rehauts dorés. Au centre, est fixé un tableau rectangulaire vertical, peint à l'huile sur toile.

De part et d'autre de l'autel, les murs sont recouverts de lambris porteurs d'un décor organisé en quatre niveaux superposés. Le premier niveau est réservé à un décor en trompe-l'oeil, tandis que le second comprend des panneaux peints historiés. Des statues en plâtre installées sur des socles en plâtre polychrome décorent le troisième niveau. Enfin, sous la corniche,

se succèdent des tables horizontales peintes en trompe-l'œil, imitant le marbre de Rance. Elles accueillent les dais architecturés en plâtre polychrome qui coiffent les statues du niveau inférieur.

La statuaire est complétée de deux statues en plâtre polychrome représentant des anges adorateurs, tournés vers le tabernacle.

### Éléments descriptifs

Catégorie(s) technique(s) : menuiserie, peinture, sculpture

Éléments structurels, forme, fonctionnement :

Matériaux : bois taillé, peint, faux marbre, doré, polychrome ; matériau textile (support) : peinture à l'huile ; enduit (support) : peint, polychrome ; plâtre moulé, peint, polychrome

Représentations :

Le devant d'autel est orné d'un agneau couché sur la croix et sur le livre aux sept sceaux. Des têtes d'anges ailés et des chutes de fleurs sont disposés aux angles.

Le gradin d'autel porte un décor à caractère eucharistique : épis de blé, raisin, calice, ciboire et ostensor.

Le tableau d'autel représente l'Apothéose de Saint Louis avec saint Michel au premier plan.

Les murs recouverts de lambris de part et d'autre de l'autel sont porteurs d'un décor organisé en quatre niveaux. Le niveau inférieur est réservé à un motif de draperies sur lesquelles sont représentées des quadrilobes renfermant les initiales des saints et saintes de la partie supérieure. Le second niveau comprend des scènes peintes de la Vie du Christ avec, de gauche à droite: Mariage de Joseph et de la Vierge; Nativité; Fuite en Égypte; Ascension du Christ. Le niveau suivant est occupé par des statues avec, de gauche à droite : Saint Louis; Vierge à l'Enfant; sainte Barbe; Christ au Sacré-Coeur; saint Joseph portant l'Enfant; sainte Catherine.

### Statut, intérêt et protection

Intérêt de l'œuvre : à signaler

Protections : classé au titre objet, 1913/01/25

Le tableau d'autel est classé au titre des monuments historiques le 25/01/1913.

Statut de la propriété : propriété de la commune

### Références documentaires

#### Documents d'archive

- AD Oise. Série V ; sous-série 1 V: 1 V 544. **Le Crocq. Inventaire du mobilier de l'église, 1905.**

#### Bibliographie

- **L'Église Saint-Louis du Crocq.** Commune du Crocq : 2014.

#### Liens web

- Église Saint-Louis du Crocq. : <https://lecrocq.fr/fr/rb/856273/eglise-saint-louis>

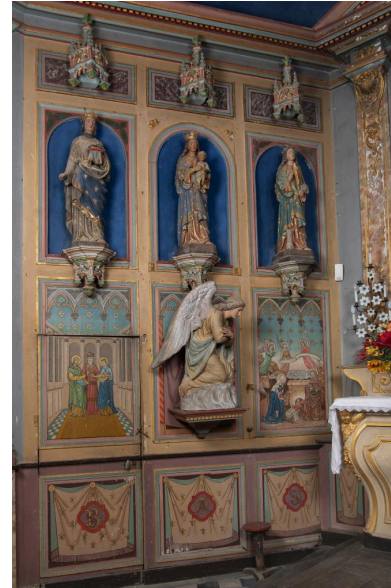
## Illustrations



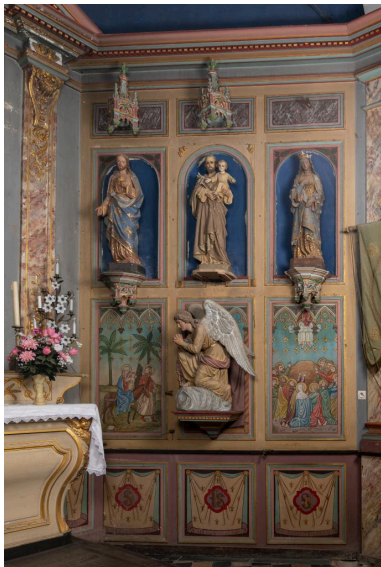
Vue de l'ensemble du décor du chœur.  
Phot. Marc Kérignard  
IVR32\_20216000750NUCA



Autel avec tabernacle (années 1780?) et tableau représentant l'apothéose de Saint Louis (huile sur toile, 17e siècle?).  
Phot. Marc Kérignard  
IVR32\_20216000751NUCA



Vue du décor du mur à gauche de l'autel, 2e moitié du 19e siècle.  
Phot. Marc Kérignard  
IVR32\_20216000753NUCA



Vue du décor du mur à droite de l'autel, 2e moitié du 19e siècle.  
Phot. Marc Kérignard  
IVR32\_20216000752NUCA



La Nativité, peinture sur bois, panneau à gauche de l'autel, 2e moitié du 19e siècle.  
Phot. Marc Kérignard  
IVR32\_20216000756NUCA



L'Ascension du Christ, peinture sur bois, panneau à droite de l'autel, 2e moitié du 19e siècle.  
Phot. Marc Kérignard  
IVR32\_20216000757NUCA





Statue de la Vierge à l'Enfant (à gauche de l'autel), plâtre polychrome, 2e moitié du 19e siècle.  
Phot. Marc Kérignard  
IVR32\_20216000755NUCA



Statue de Saint Louis (à gauche de l'autel), plâtre polychrome, 2e moitié du 19e siècle.  
Phot. Marc Kérignard  
IVR32\_20216000754NUCA



Statue de sainte Barbe (à gauche de l'autel), plâtre polychrome, 2e moitié du 19e siècle.  
Phot. Marc Kérignard  
IVR32\_20216000761NUCA



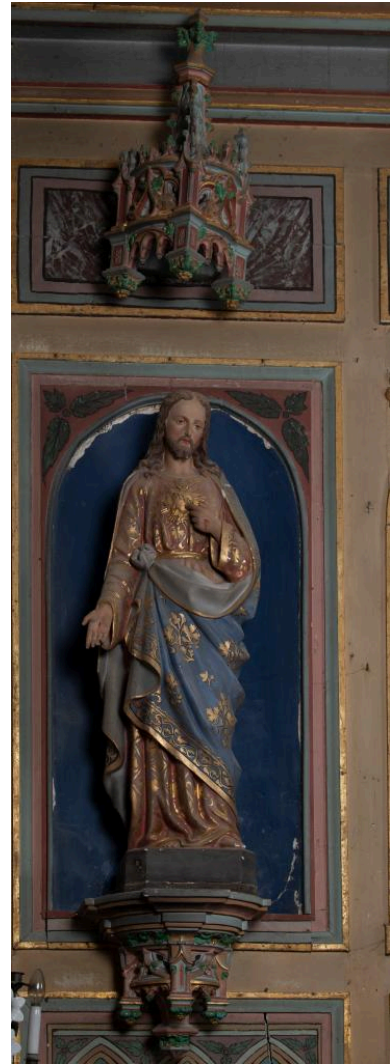
Statue de sainte Catherine  
(à droite de l'autel), plâtre  
polychrome, 2e moitié du 19e siècle.

Phot. Marc Kérignard  
IVR32\_20216000758NUCA



Statue de saint Joseph portant  
l'Enfant (à droite de l'autel),  
plâtre polychrome, dernier quart  
19e siècle-1er quart 20e siècle.

Phot. Marc Kérignard  
IVR32\_20216000759NUCA



Statue du Christ du Sacré-  
Cœur (à droite de l'autel), plâtre  
polychrome, 2e moitié du 19e siècle.

Phot. Marc Kérignard  
IVR32\_20216000760NUCA

## Dossiers liés

**Oeuvre(s) contenue(s) :**

**Oeuvre(s) en rapport :**

Le mobilier de l'église Saint-Louis du Crocq (IM60001712) Hauts-de-France, Oise, Le Crocq, , Église Saint-Louis, rue Principale

Auteur(s) du dossier : Lucile Chamignon

Copyright(s) : (c) Région Hauts-de-France - Inventaire général





Vue de l'ensemble du décor du chœur.

IVR32\_20216000750NUCA

Auteur de l'illustration : Marc Kérignard

Date de prise de vue : 2021

(c) Région Hauts-de-France - Inventaire général

reproduction soumise à autorisation du titulaire des droits d'exploitation



Autel avec tabernacle (années 1780?) et tableau représentant l'apothéose de Saint Louis (huile sur toile, 17e siècle?).

IVR32\_20216000751NUCA

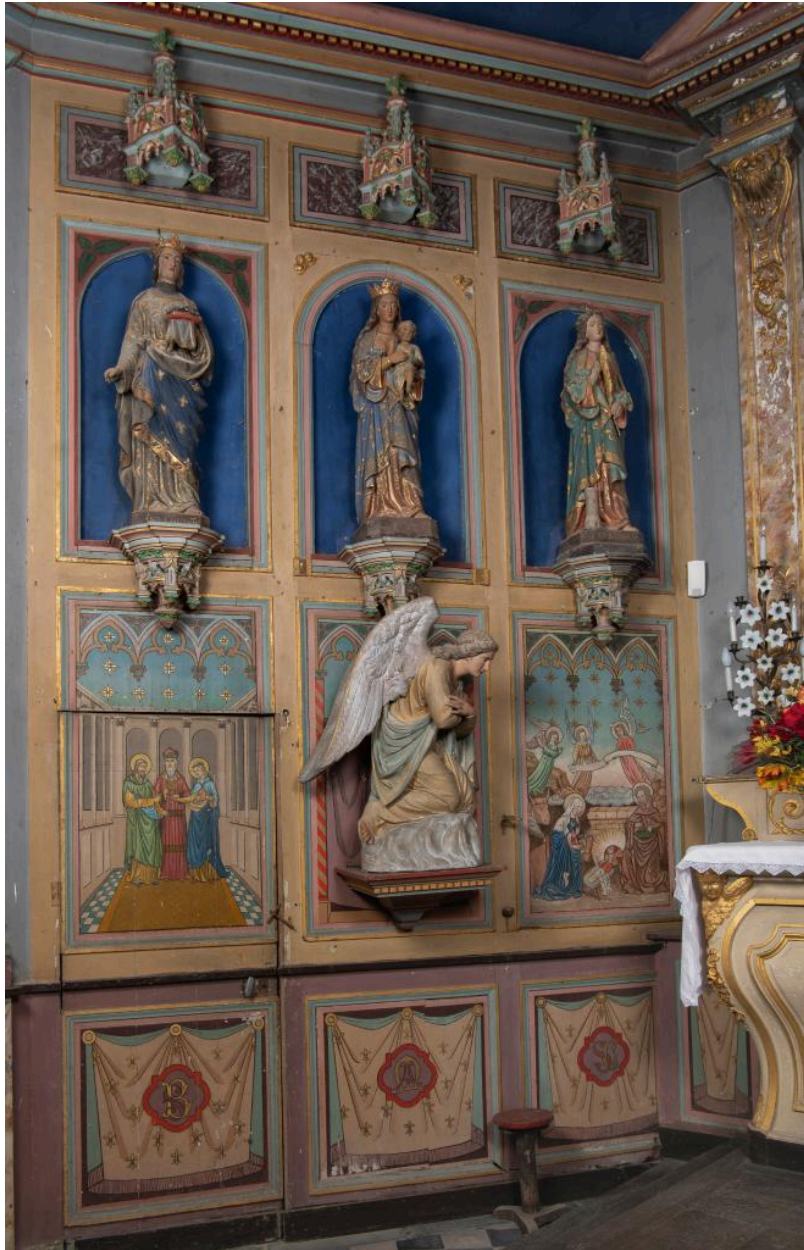
Auteur de l'illustration : Marc Kérignard

Date de prise de vue : 2021

(c) Région Hauts-de-France - Inventaire général

reproduction soumise à autorisation du titulaire des droits d'exploitation





Vue du décor du mur à gauche de l'autel, 2e moitié du 19e siècle.

IVR32\_20216000753NUCA

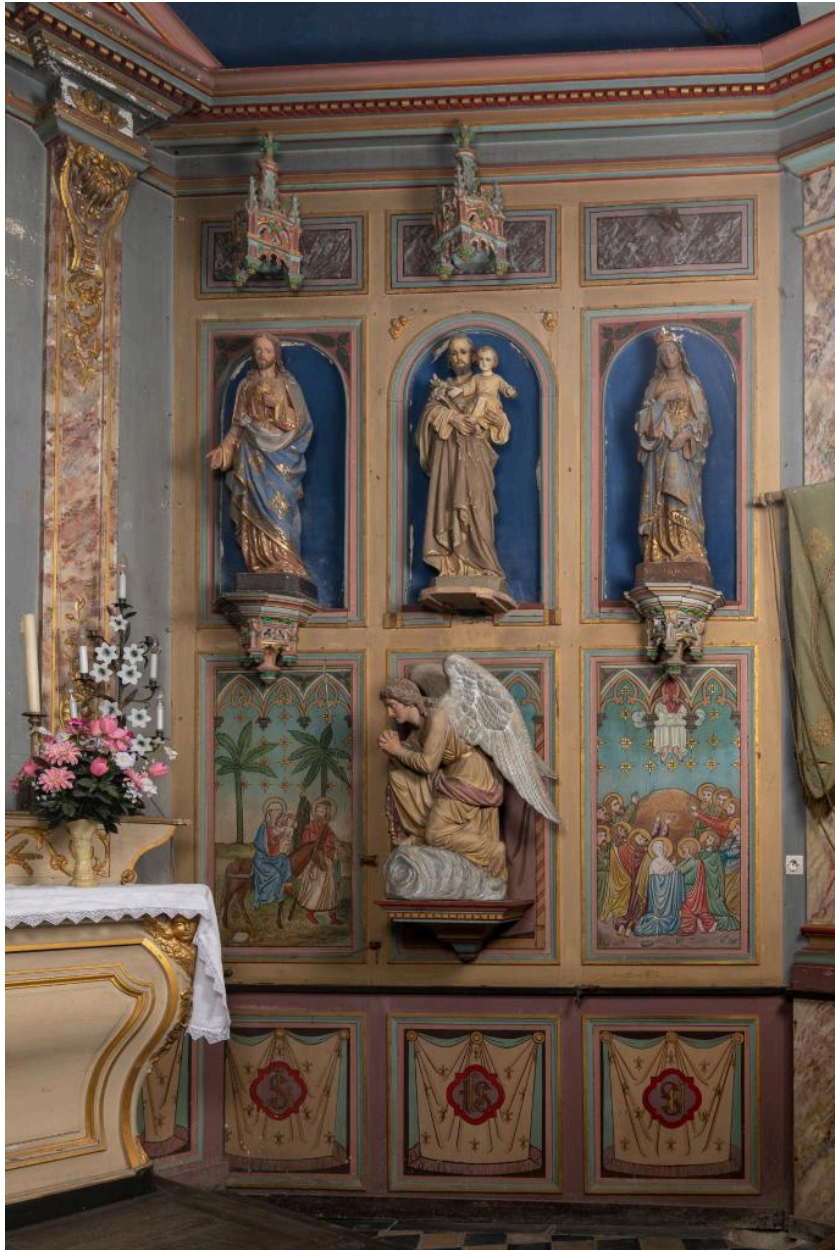
Auteur de l'illustration : Marc Kérignard

Date de prise de vue : 2021

(c) Région Hauts-de-France - Inventaire général

reproduction soumise à autorisation du titulaire des droits d'exploitation





Vue du décor du mur à droite de l'autel, 2e moitié du 19e siècle.

IVR32\_20216000752NUCA

Auteur de l'illustration : Marc Kérignard

Date de prise de vue : 2021

(c) Région Hauts-de-France - Inventaire général

reproduction soumise à autorisation du titulaire des droits d'exploitation



La Nativité, peinture sur bois, panneau à gauche de l'autel, 2e moitié du 19e siècle.

IVR32\_20216000756NUCA

Auteur de l'illustration : Marc Kérignard

Date de prise de vue : 2021

(c) Région Hauts-de-France - Inventaire général

reproduction soumise à autorisation du titulaire des droits d'exploitation





L'Ascension du Christ, peinture sur bois, panneau à droite de l'autel, 2e moitié du 19e siècle.

IVR32\_20216000757NUCA

Auteur de l'illustration : Marc Kérignard

Date de prise de vue : 2021

(c) Région Hauts-de-France - Inventaire général

reproduction soumise à autorisation du titulaire des droits d'exploitation





Statue de la Vierge à l'Enfant (à gauche de l'autel), plâtre polychrome, 2e moitié du 19e siècle.

IVR32\_20216000755NUCA

Auteur de l'illustration : Marc Kérignard

Date de prise de vue : 2021

(c) Région Hauts-de-France - Inventaire général

reproduction soumise à autorisation du titulaire des droits d'exploitation



Statue de Saint Louis (à gauche de l'autel), plâtre polychrome, 2e moitié du 19e siècle.

IVR32\_20216000754NUCA

Auteur de l'illustration : Marc Kérignard

Date de prise de vue : 2021

(c) Région Hauts-de-France - Inventaire général

reproduction soumise à autorisation du titulaire des droits d'exploitation



Statue de sainte Barbe (à gauche de l'autel), plâtre polychrome, 2e moitié du 19e siècle.

IVR32\_20216000761NUCA

Auteur de l'illustration : Marc Kérignard

Date de prise de vue : 2021

(c) Région Hauts-de-France - Inventaire général

reproduction soumise à autorisation du titulaire des droits d'exploitation





Statue de sainte Catherine (à droite de l'autel), plâtre polychrome, 2e moitié du 19e siècle.

IVR32\_20216000758NUCA

Auteur de l'illustration : Marc Kérignard

Date de prise de vue : 2021

(c) Région Hauts-de-France - Inventaire général

reproduction soumise à autorisation du titulaire des droits d'exploitation



Statue de saint Joseph portant l'Enfant (à droite de l'autel), plâtre polychrome, dernier quart 19e siècle-1er quart 20e siècle.

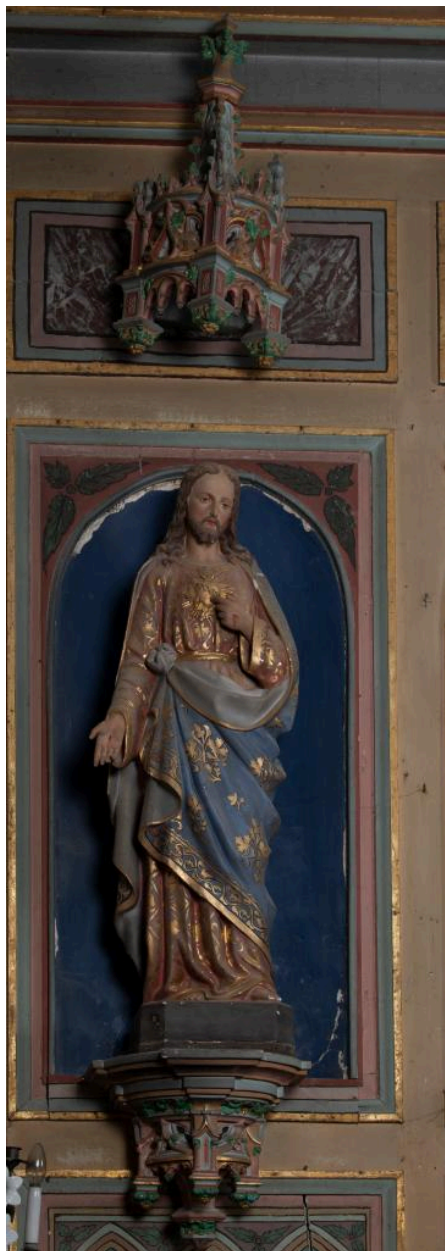
IVR32\_20216000759NUCA

Auteur de l'illustration : Marc Kérignard

Date de prise de vue : 2021

(c) Région Hauts-de-France - Inventaire général

reproduction soumise à autorisation du titulaire des droits d'exploitation



Statue du Christ du Sacré-Cœur (à droite de l'autel), plâtre polychrome, 2e moitié du 19e siècle.

IVR32\_20216000760NUCA

Auteur de l'illustration : Marc Kérignard

Date de prise de vue : 2021

(c) Région Hauts-de-France - Inventaire général

reproduction soumise à autorisation du titulaire des droits d'exploitation