



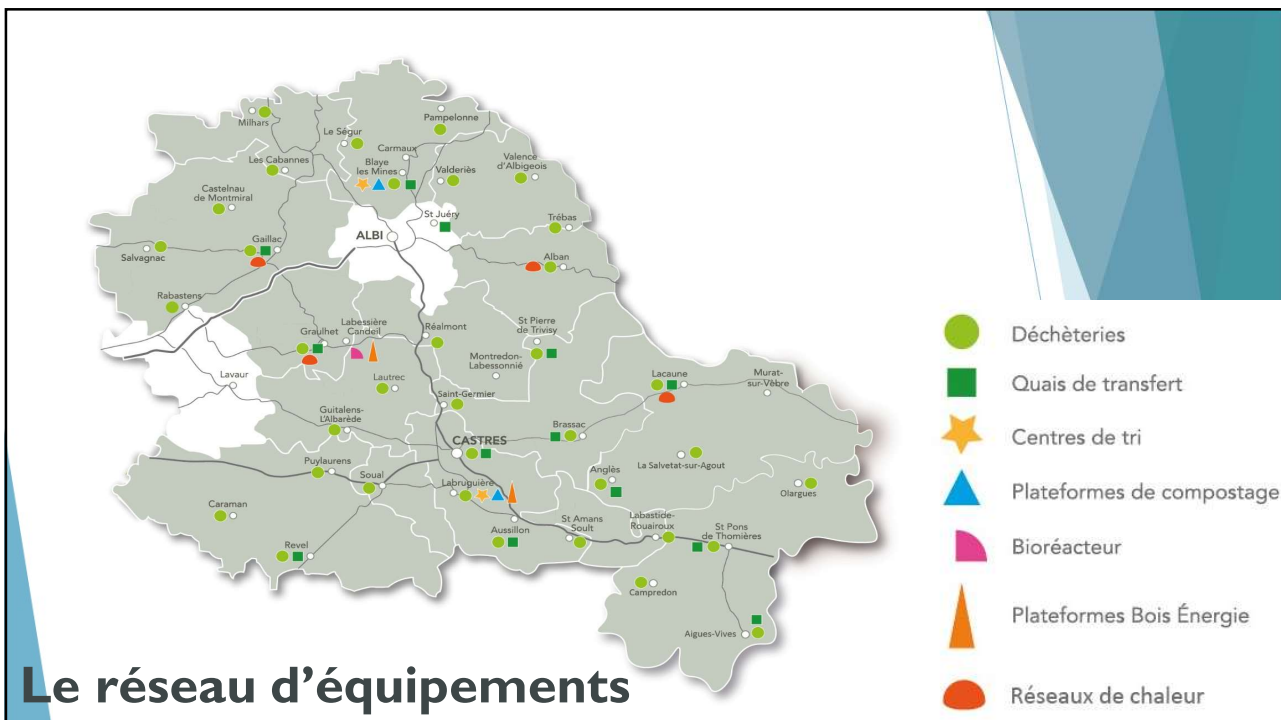
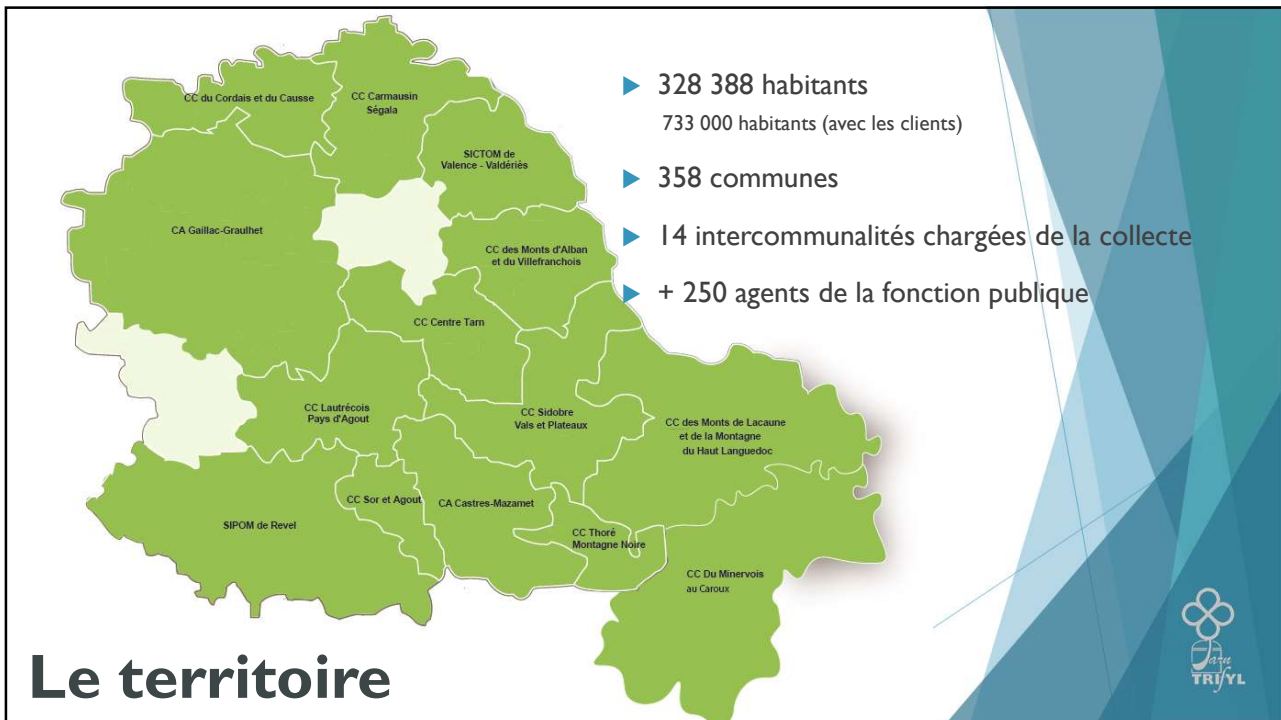
*Trifyl*  
**HORIZON**  
**2030**

Extension des consignes de tri  
**Objectif 1<sup>er</sup> janvier 2023**

Série de réunions été/automne 2022

**Trifyl,  
un territoire,  
un service public**





## Trifyl et ses adhérents



**Les adhérents**  
collectent



**Trifyl trie, traite et valorise**

300 000t/an



**Valorisation matière**  
Tri et revente

**Valorisation énergétique**

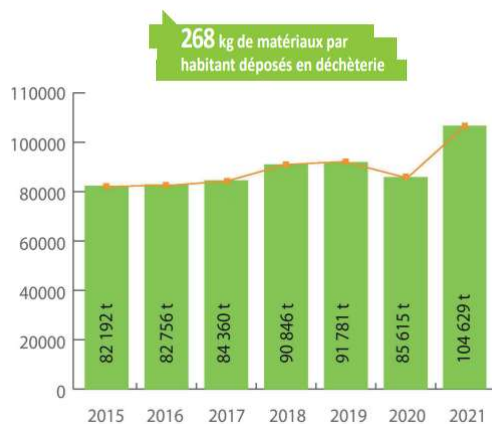
## Les déchèteries



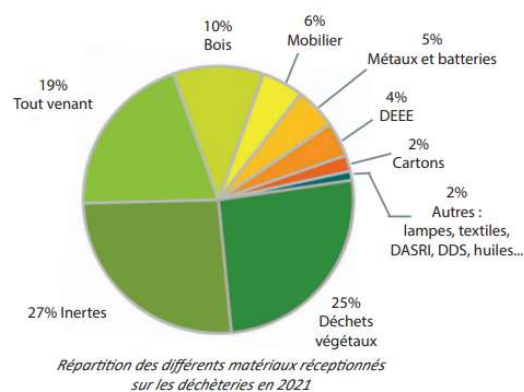
- ▶ 37 déchèteries
- ▶ 105 000 tonnes valorisées
- ▶ 63 gardiens
- ▶ 1 200 000 visites / an



## Les déchèteries



Augmentation de 50% des quantités en 10 ans

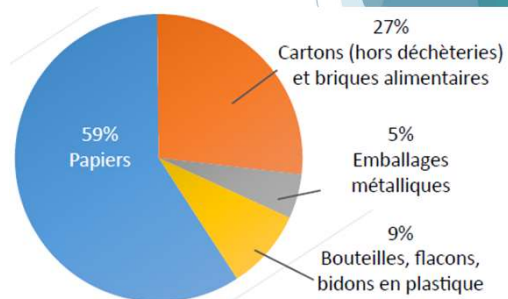
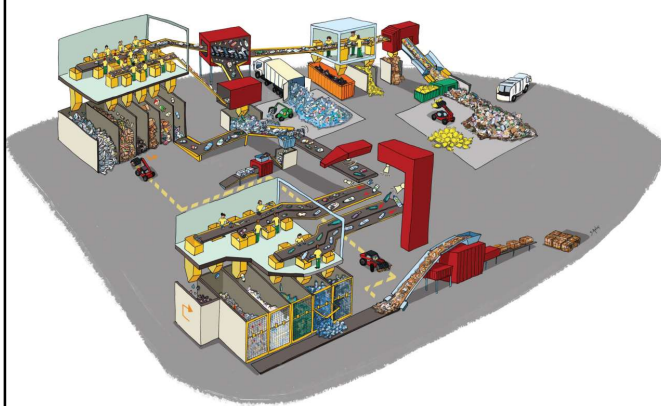


Tous les produits sont valorisés  
hors le tout venant et une partie des gravats

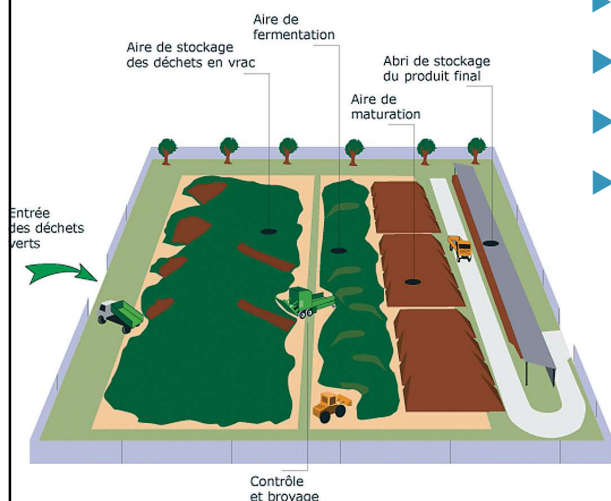


## Les usines de tri

- ▶ 2 usines de tri
- ▶ 53 opérateurs
- ▶ 27 900 tonnes triées et recyclées



## Les plateformes de compostage



- ▶ 1 plateforme
- ▶ Compost mis à disposition gratuitement
- ▶ 11 000 tonnes traitées
- ▶ 3 000 tonnes de compost produit  
1 000 tonnes de broyat



## Le verre



- ▶ 11 500 tonnes triées et recyclées
- ▶ 568 points de collecte en régie (49%)



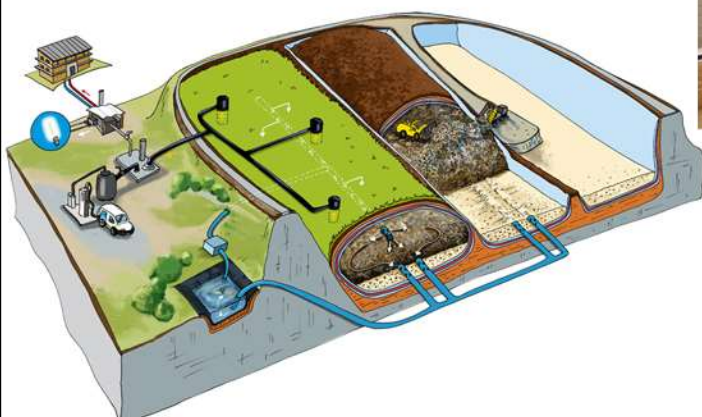
## Les transports

- ▶ 21 conducteurs PL/SPL, 2 mécaniciens
- ▶ 140 000 tonnes transportées par an
- ▶ 5 tracteurs routiers
- ▶ 17 semi-remorques
- ▶ 12 polybennes (dont 4 en déchèterie et 2 relais)
- ▶ 9 remorques porte-caissons
- ▶ environ 350 bennes



## Les déchets résiduels (la poubelle noire)

- ▶ 199 000 tonnes accueillies en 2021  
(Trifyl et clients)



- ▶ Les déchets produisent du biogaz
- ▶ Peut être un puissant émetteur à effet de serre
- ▶ Trifyl capte le biogaz, le maximise et le valorise

## La filière biogaz



La cogénération  
(éq. 10 000 foyers)



Une station hydrogène



Le biométhane carburant  
60 000l gasoil économisés



## Le bois énergie

- ▶ Fourniture de combustible pour les chaufferies publiques
- ▶ 1 régie bois depuis 2011
- ▶ 6 réseaux de chaleur (+3 à venir)



# Trifyl HORIZON 2030

## Un projet pour répondre aux enjeux

[Lien vidéo](#)



## Zoom sur le projet

Trifyl Horizon 2030

### Prévention



Réduire la production de déchets

*Réduire*

### Tri des bio-déchets à la source



Extraire la fraction organique  
de la poubelle

*Détourner*

### Extension des consignes de tri & préparation du tout-venant



Trier-recycler tous les emballages  
en plastique et valoriser le tout-venant

*Recycler*

### Valorisation matière & énergétique



Valoriser le maximum de déchets  
Réduire le stockage

*Valoriser*





*Trifyl*  
**HORIZON**  
2030

## Des changements de comportement



## Réduire la poubelle noire



**221 kg**

de déchets | PAR HABITANT  
PAR AN



**59  
kg**

de collecte  
sélective



## Réduire la poubelle noire



**221 kg** de déchets | PAR HABITANT  
PAR AN



## Tous les emballages se trient (2023)

A partir du **1<sup>er</sup> janvier 2023**,  
tous les emballages et les papiers iront dans le bac jaune



## Les biodéchets sortent de la poubelle (2024)

Restes de préparation de repas et de cuisine



Collecte simultanée, en sacs de couleur, dans le bac classique.

Le sac de biodéchets est reconnu par tri optique et séparé en entrée d'usine.



## Les biodéchets sortent de la poubelle (2024)



Les déchets de cuisine  
à mettre dans des sacs ORANGE



Les déchets de cuisine (épluchures, restes de repas, marc de café, sachets de thé, coquilles d'œuf, os...) doivent être déposés dans les sacs ORANGE et le bioseau qui vont vous être distribués.

Une fois remplis, ces sacs orange seront collectés dans les bacs habituels, en même temps que les sacs noirs.




Trifyl  
**HORIZON**  
2030

# Un projet industriel pour le territoire et le contribuable



## TH2030, un projet de territoire

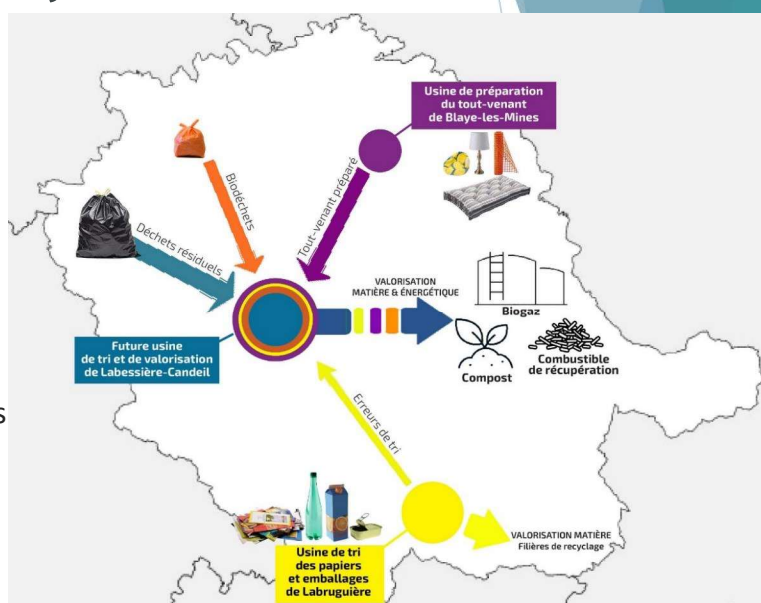
 **3 unités**  
en synergie

**Plus de 80%**  
des déchets  
ménagers valorisés



**-23%**  
de gaz à effet  
de serre produits

**3 fois +**  
d'énergie verte



## Le centre de tri de Labruguière

Janvier  
2023

Mise en service de l'usine  
Extension des consignes de tri



30 000 tonnes/an  
d'emballages et papiers triés



12 emplois créés  
des conditions de travail améliorées



25,5 M€  
d'investissement



## L'UTVD de Labessière-Candeil

Janv.  
2024

Collecte des bio-déchets

été  
2024

Démarrage de l'exploitation



110 000 tonnes/an  
de déchets résiduels



38 emplois  
créés



103 M€  
d'investissement



10 %  
des besoins en gaz des  
ménages du territoire

5 M€  
de recettes annuelles



## L'unité d'affinage de Blaye les Mines

Septembre  
2023

Démarrage de l'exploitation



25 000 tonnes/an  
de tout venant de  
déchèteries



emplois  
maintenus

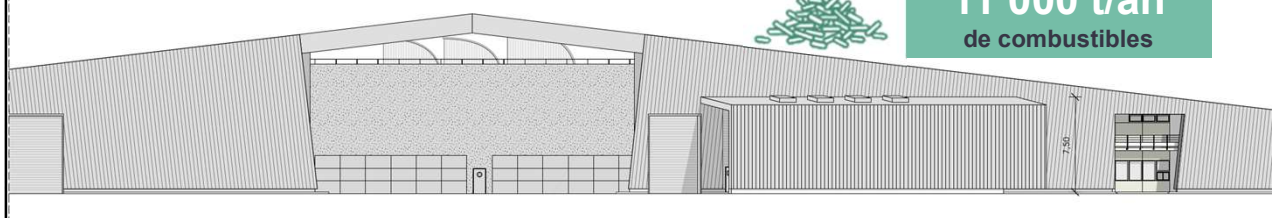


- 70%  
d'enfouissement



5,5M€  
d'investissement

11 000 t/an  
de combustibles



Trifyl  
**HORIZON**  
2030

Mobiliser les habitants  
avec **l'extension des  
consignes de tri**

CITEO



## L'habitant, le premier maillon

89% des Français trient leurs emballages.  
Mais seuls **51% le font systématiquement.**

**Sans geste de tri, pas de recyclage.**



A partir du 1<sup>er</sup> janvier 2023, une seule consigne :

**Tous les emballages  
et tous les papiers  
se trient !**



## Pourquoi étendre les consignes de tri ?

- ✓ Pour augmenter les quantités recyclées
- ✓ Pour simplifier le geste de tri
- ✓ Pour donner un nouvel élan au geste de tri historique



## Un geste pour l'environnement

- ✓ Préserver les ressources naturelles
- ✓ Limiter les pollutions dues à l'utilisation des ressources naturelles
- ✓ Économiser de l'énergie





Un geste **pour le pouvoir d'achat**



**3 FOIS  
MOINS CHER**  
DANS  
**LE BAC JAUNE !**



Il y a du **NOUVEAU !**

**100%**  
**DES EMBALLAGES**  
**SE TRIENT**



# 100% DES EMBALLAGES\* ET DES PAPIERS SE TRIENT !

DANS LE BAC OU LE CONTENEUR JAUNE :

- LES FLAONS, BOUTEILLES ET BIDONS EN PLASTIQUE
- LES CARTONS ET LES BRIQUES ALIMENTAIRES
- LES PAPIERS
- LES EMBALLAGES MÉTALLIQUES

**+ LES NOUVEAUX...**

- TOUTES LES BOÎTES ET BARQUETTES
- TOUS LES POTS ET TUBES
- TOUS LES SACS, SACHETS ET FILMS
- TOUS LES PETITS EMBALLAGES MÉTALLIQUES

**À trier en vrac et bien vidés !**

AVEC LEUR BOUCHON, COUVERCLE OU OPERCULE!

Une question sur le tri ? [triercestdonner.fr](http://triercestdonner.fr)

\*Un emballage est un objet qui sert à protéger les produits (alimentaires ou autres).

Les emballages et papiers sont acheminés au centre de tri TRIFYL, à Labruguière (81) pour être séparés par matière et préparés pour le recyclage.

**C'EST UN EMBALLAGE OU UN PAPIER ? DIRECTION LE BAC JAUNE !**

**+ D'INFO SUR TRIFYL.FR**

**LE SAVIEZ-VOUS ?**

- 1 pack d'eau trié = 1 nouveau pack d'eau
- Barquette en plastique triée = Mousse isolante
- 251 canettes triées = 1 vélo

**N'OUBLIONS PAS DE TRIER AUSSI...**

- Bouteilles, pots et bocaux en verre
- Vêtements, chaussures, poutte maroquinerie et linge de maison. Même tachés, troués et déchirés.

Ne pas jeter sur la voie publique - Dépliant réalisé par TRIFYL - Impression MARAVALL

**CHEZ VOUS, TOUS LES EMBALLAGES SE TRIENT**

TARN | HAUT-LANGUEDOC  
LAURAGAIS | MINERVOIS

CIITEO

TRIFYL

## Les messages clés

Finis les doutes! C'est simple :

- 1 C'est un **emballage** ? Dans le bac de **tri** !
- 2 Pot de yaourt, boîte de conserve, brique de soupe... **pas besoin de les laver**, il suffit de les vider.
- 3 Déposez vos emballages **en vrac\*** dans le bac de tri sans les imbriquer.

\* Même les sacs en plastique



## Le rôle des élus et des collectivités

### Sensibiliser, encourager et rassurer

- 1 Rappeler les **consignes de tri**
- 2 **Lever les doutes** (Où ça va? À quoi ça sert?)
- 3 Balayer les **idées reçues** (souillures, emballages imbriqués...)



## 100 % DES EMBALLAGES ET DES PAPIERS SE TRIENT !

### TOUS LES EMBALLAGES EN PLASTIQUE



### TOUS LES EMBALLAGES MÉTALLIQUES



### TOUS LES CARTONS ET BRIQUES ALIMENTAIRES



### TOUS LES PAPIERS



CHEZ VOUS, TOUS  
LES EMBALLAGES  
SE TRIENT

**À trier en vrac et bien vidés !**

CITEO



## Prochaines étapes



### Pré-lancement

 **Mai-septembre**

- Sensibiliser des habitants du changement à venir
- Informer et mobiliser les relais d'information
- Préparer les changements techniques (collecte, bac et signalétique)

### Lancement

 **Novembre – décembre**

- Activer les relais
- Informer et mobiliser les habitants (mémo-tri, affichage, media...)

### Suivi

 **à partir du 1/1/2023**

- Entretenir la motivation des habitants
- remobiliser les relais
- Conduire des actions correctives en fonction des retours terrain
- Faire des piqûres de rappel

## En conclusion

A partir du 1<sup>er</sup> janvier 2023, une seule consigne :

**Tous les emballages  
et tous les papiers se trient !**



**Merci de votre attention**

