

# ZAER ARTANNES-SUR-INDRE

## 1- Eolien

### Aucun zonage proposé

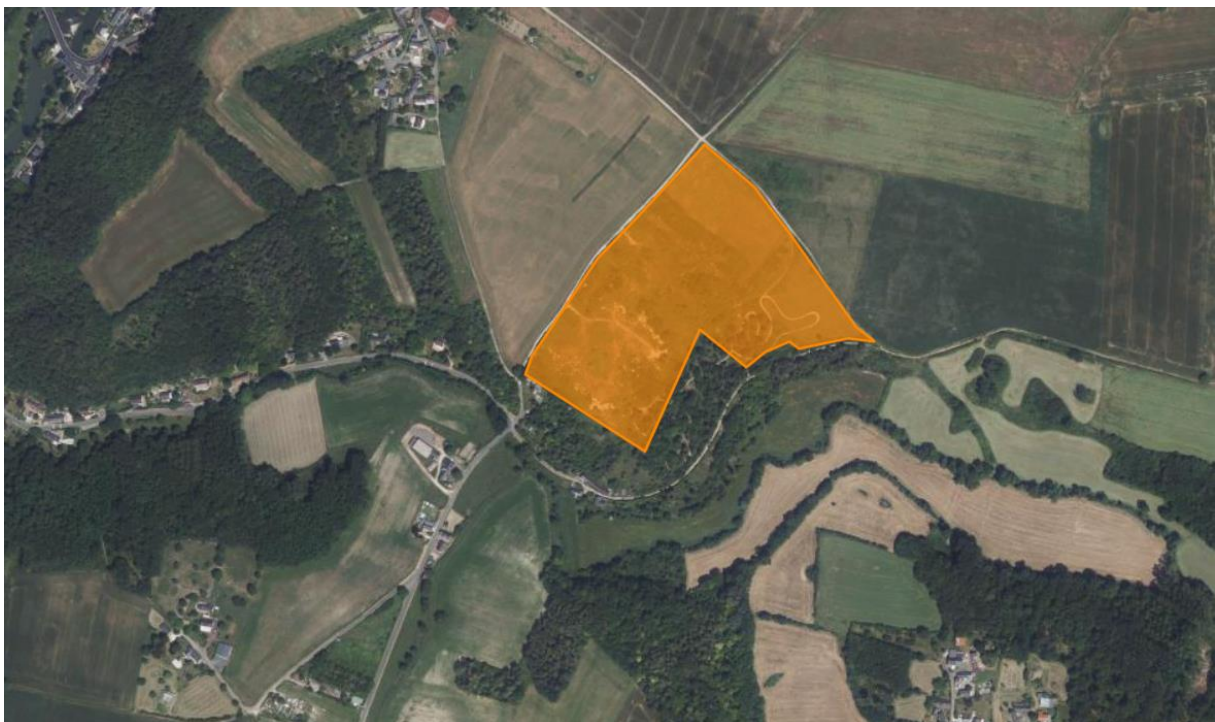
Pas de volonté communale d'implanter des éoliennes sur la commune - raisons patrimoniales notamment.

## 2- Photovoltaïque

### → Au sol

### Zonage proposé

Possibilité d'implanter du photovoltaïque au sol uniquement sur la zone de Champ Perroux en dehors des zones boisées.



### Commentaires :

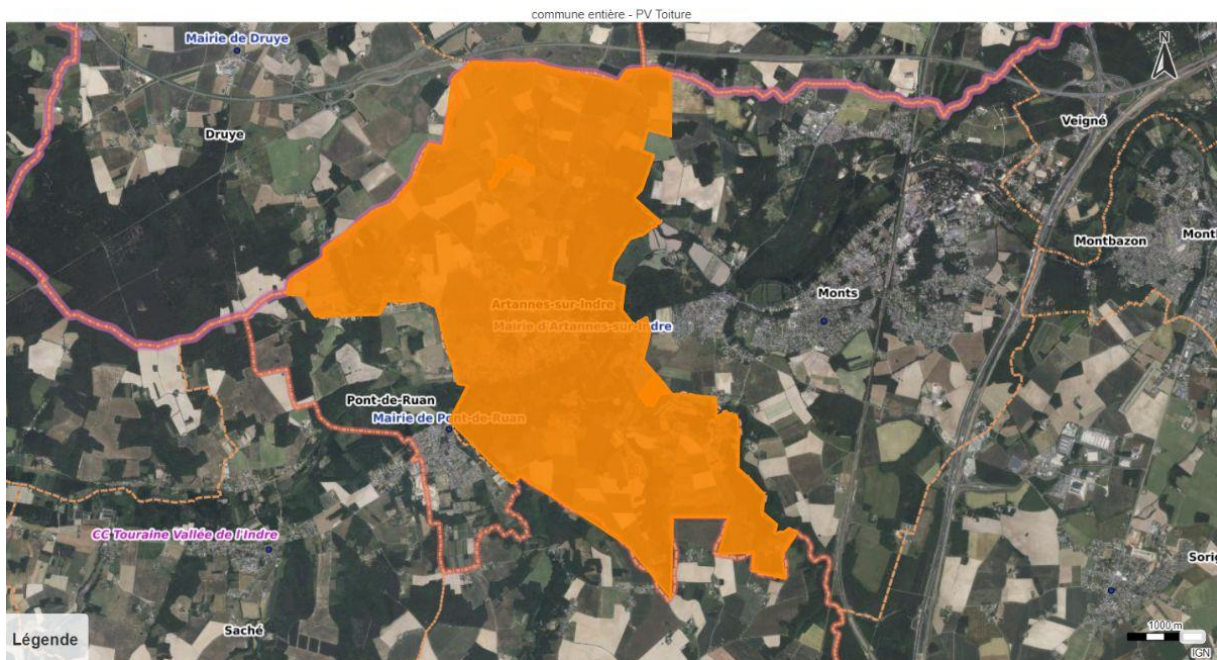
C'est une ancienne carrière qui est ciblée pour potentiellement recevoir des panneaux photovoltaïques.

Les porteurs de projets devront veiller à perturber au minimum l'écosystème en place.

Un soin devra également être apporté à l'utilisation des terres sur le site, potentiellement polluées. Par ailleurs, de nombreux déchets d'origines incertaines sont présents sur le site et une attention toute particulière devra être apportée à d'éventuels ruissellements pouvant aller jusqu'au Montison (cours d'eau).

→ En toiture  
**Zonage proposé**

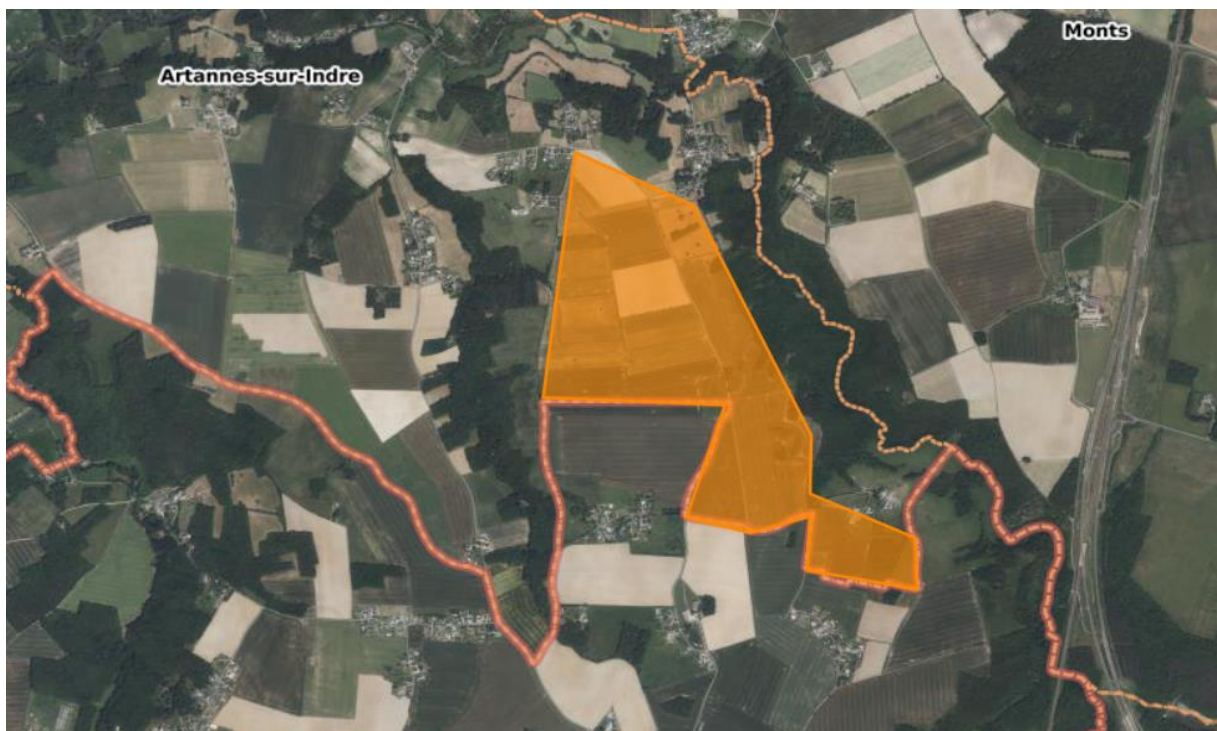
Possibilité d'implanter des installations photovoltaïques sur les toitures de tous les bâtiments.



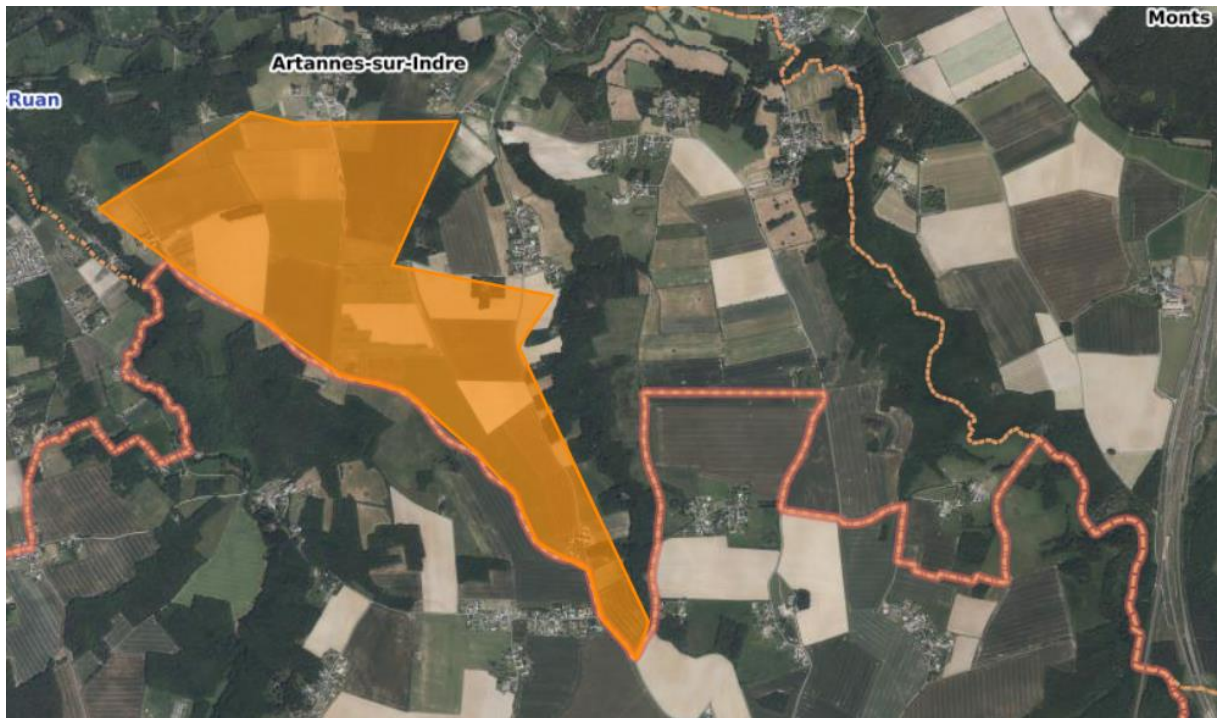
→ Ombrières

**Zonages proposés**

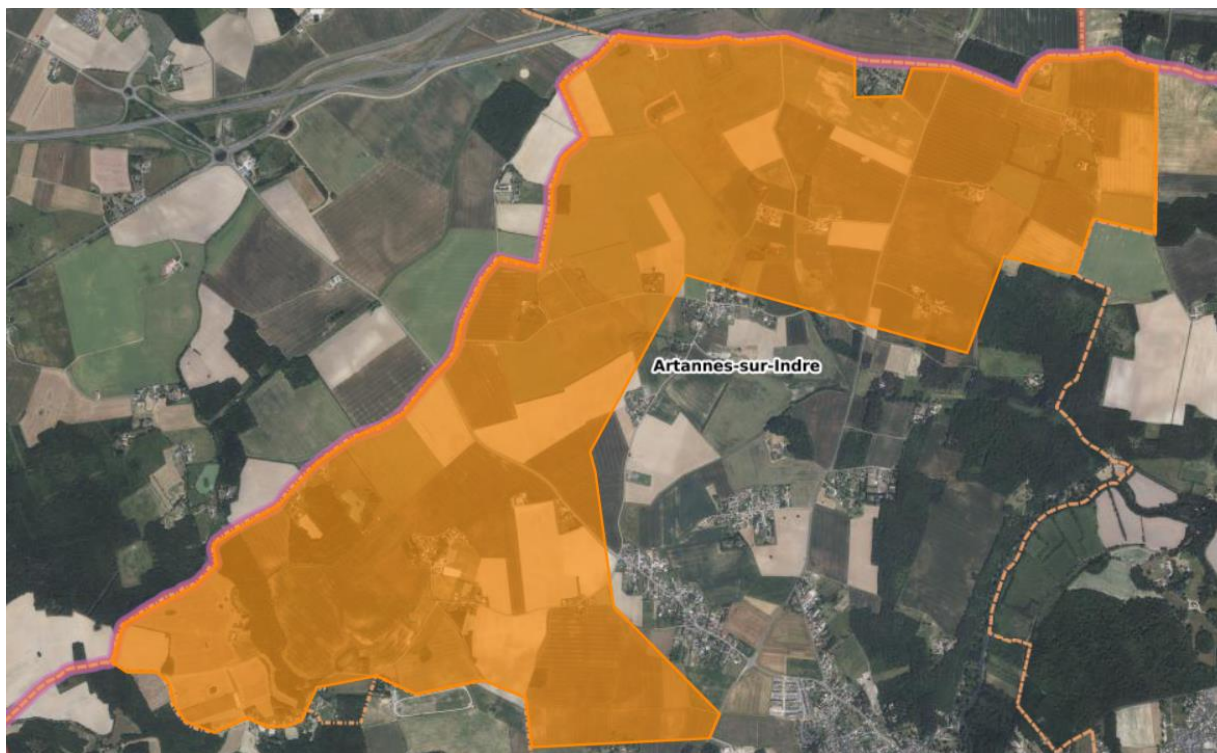
Possibilité aux agriculteurs d'implanter des ombrières.







2 zonages au sud de la commune



1 zonage au nord de la commune

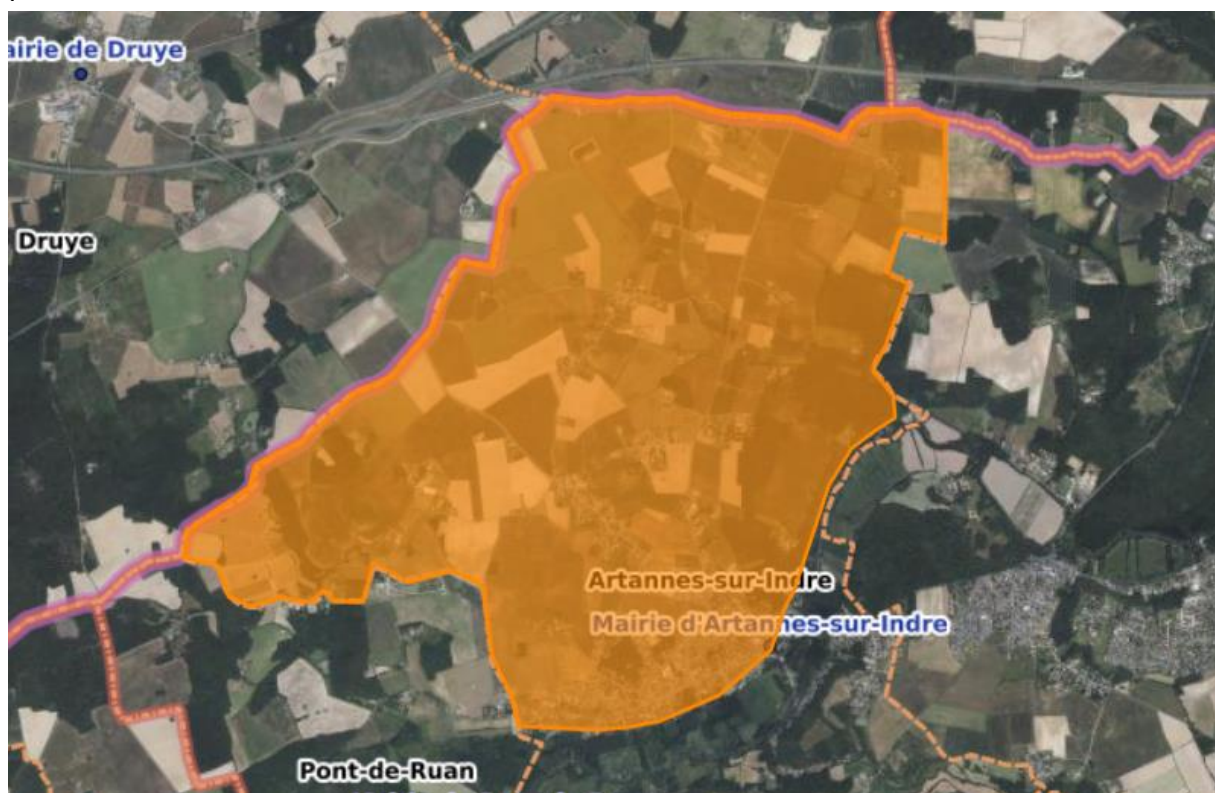
Commentaire : La commune n'est dotée d'aucun parking pouvant faire l'objet d'une installation d'ombrières.

Les zonages proposés sont uniquement fléchés pour les exploitations agricoles qui souhaiteraient implanter des ombrières d'élevage ou ombrières de culture.

### 3- Thermique solaire

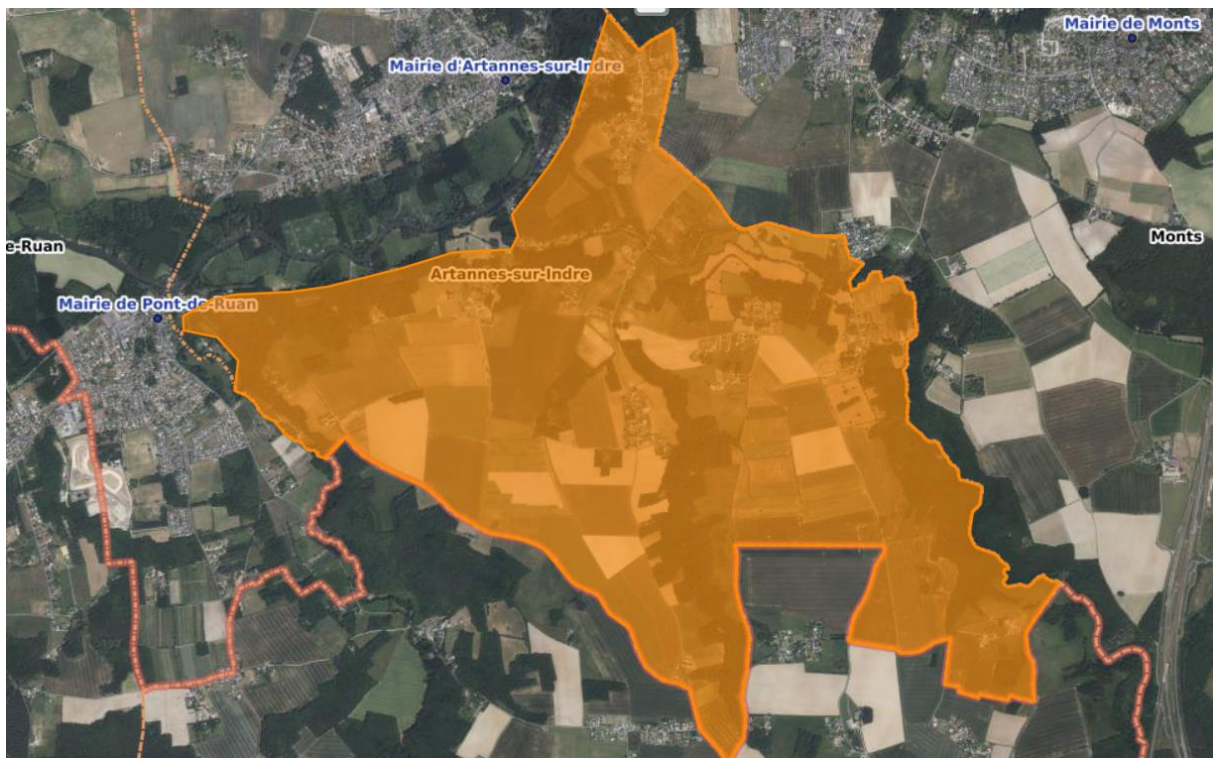
→ Au sol

#### Zonage proposé



1 zonage au nord de la commune





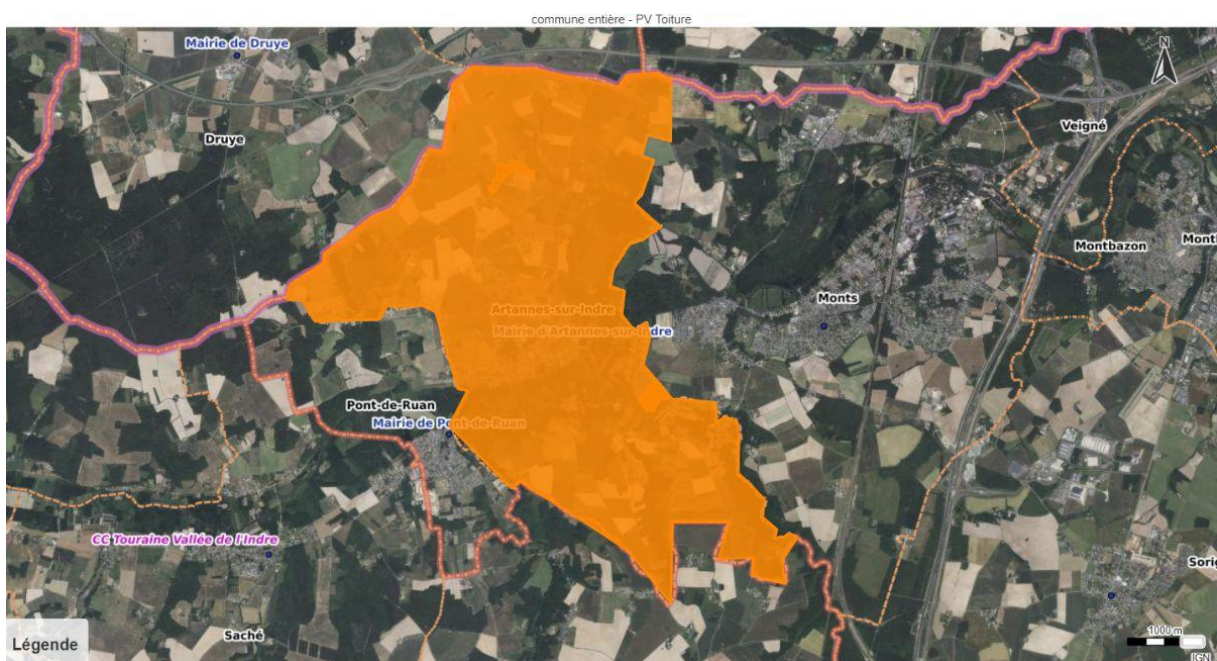
1 zonage au sud de la commune

Commentaire :

Les zones comprises dans le périmètre des zones inondables sur la commune sont exclues pour des raisons de sécurité.

→ En toiture

Zonage proposé



Commentaire :

Toute la commune est considérée comme secteur d'implantation potentiel de la thermique solaire en toiture.

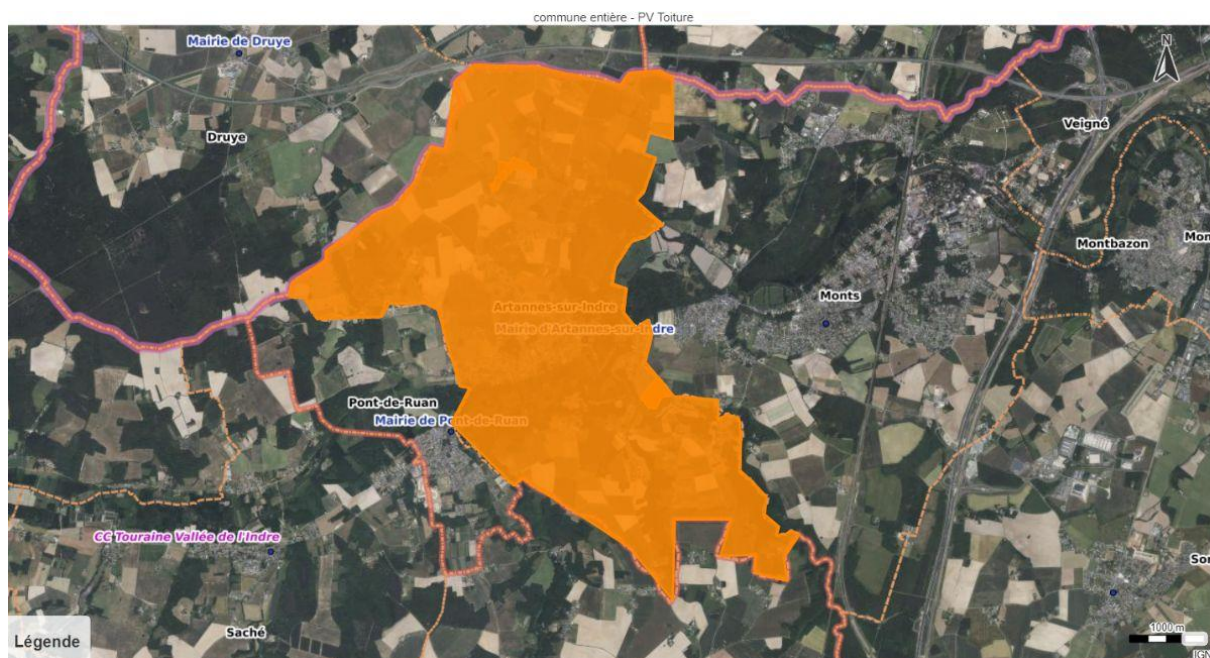
## 4- Hydroélectricité

### Aucun zonage proposé

Aucun potentiel n'a été décelé sur notre territoire.

## 5- Géothermie surface / profonde

### Zonage proposé



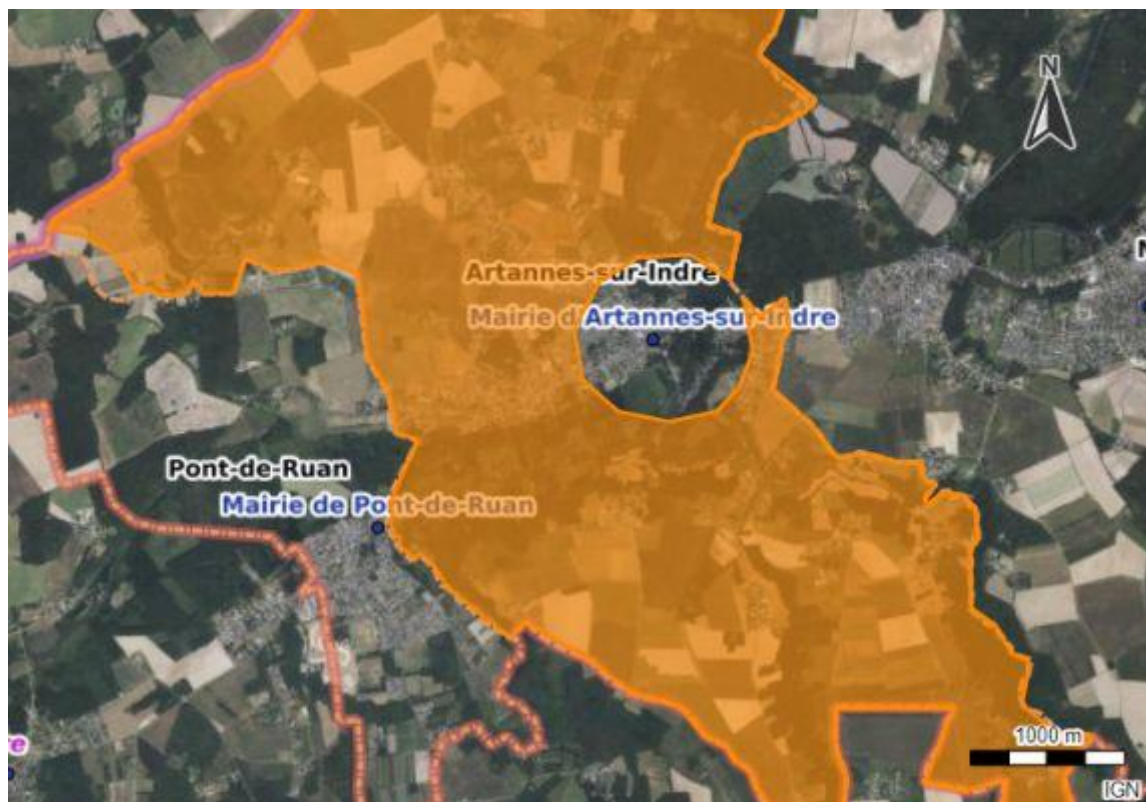


## 6- Bio gaz – Biométhane

**Aucun zonage proposé**

## 7- Bio énergie – Biomasse

**Zonage proposé**



Commentaire :

Ces installations et le réseau qui en découle, ne sont pas compatibles avec les cavités rencontrées dans le centre bourg et la prairie d'où la zone d'exclusion.