

HORAIRES

MERCREDI : 9H-12H30 ET 13H30-18H

VENDREDI : 13H30-18H

SAMEDI : 9H-12H30



ACCÈS



273, RUE THIERS - 65300 LANNEMEZAN

☎ 05 62 99 13 50

MEDIATHEQUE@MAIRIE-LANNEMEZAN.FR

WWW.LANNEMEZAN.FR

TARIFS

(ANNUELS)

12€ : ADULTES

20€ : FAMILLE (2 ADULTES MINIMUM)

GRATUIT : - 18 ANS,

MINIMA SOCIAUX

ET DEMANDEURS D'EMPLOI



COMMENT S'ABONNER ?

↳ S'ADRESSER À L'ACCUEIL

↳ REMPLIR UN BULLETIN D'INSCRIPTION

↳ OBTENIR UNE CARTE D'ABONNÉ
NOMINATIVE ET VALABLE 12 MOIS



maquette : Mairie de Lannemezan, service communication

273, RUE THIERS - 65300 LANNEMEZAN - ☎ 05 62 99 13 50

MEDIATHEQUE@MAIRIE-LANNEMEZAN.FR

WWW.LANNEMEZAN.FR



LANNEMEZAN

GUIDE DU LECTEUR

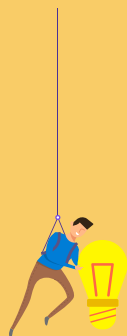
MÉDIATHÈQUE MUNICIPALE

LA ROUTE DES SAVOIRS



CONDITIONS DE PRÊTS

Les documents (livres, CD, DVD...) doivent être utilisés avec soin.



Chaque carte donne le droit d'emprunter :

- **5** livres
- **2** magazines
- **4** CD
- **3** DVD

Pour une période d'**1 mois**, renouvelable **1 fois** (sauf réservations et nouveautés).

Les nouveautés sont limitées à **2** par carte pour **15** jours.

Les jeux de société sont limités à **1** par foyer pour **15** jours.

Les jeux sont systématiquement vérifiés au retour.

Vous pouvez réserver un document via le site **hapybiblio.fr** ou en vous adressant à l'accueil.

En cas de perte, de détérioration ou bien de vol, le remplacement de la carte est à la charge de l'utilisateur (voir règlement).



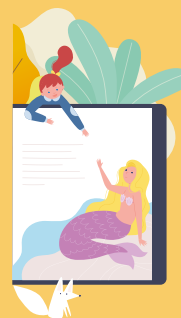
LES SERVICES DE LA MÉDIATHÈQUE MUNICIPALE

- Consultation sur place
- Prêt de document
- Borne d'arcade
- Grainothèque
- Jeux de société sur place ou en prêt
- Animations régulières pour tous publics



LES ESPACES

- Adulte
- Ado
- Jeunesse
- Multimédia
- Presse
- Animation et exposition



UNE ENVIE PARTICULIÈRE ?

Notre cahier de suggestion est à votre disposition.



VOUS DONNENT ACCÈS AUX SERVICES DE LA MÉDIATHÈQUE DÉPARTEMENTALE :



- Recherche de document sur le catalogue en ligne
- Réservation en ligne de documents
- Consultation de son compte lecteur (prêts, réservations, suggestions...)
- Découverte de l'actualité des bibliothèques du département
- Accès aux ressources numériques : cinéma, presse, auto-formation et bien plus encore !

www.hapybiblio.fr



273, RUE THIERS - 65300 LANNEMEZAN - ☎ 05 62 99 13 50
MEDIATHEQUE@MAIRIE-LANNEMEZAN.FR
WWW.LANNEMEZAN.FR