

A la recherche de la

# FRITILLAIRE PINTADE

*Fritillaria meleagris*

La commune de Corcoué-sur-Logne et le CPIE Logne et Grand-Lieu vous invitent à rechercher les Fritillaires pintade présentes sur votre commune.

Photo : E. Lagadeo



Atlas de la Biodiversité Communale



Avec le soutien financier de





## Ses caractéristiques

La Fritillaire pintade, contrairement à ce que son nom pourrait laisser imaginer, est une plante. Elle peut mesurer jusqu'à 30 cm et peut vivre seule ou par groupe de 2 ou 3. Elle est de couleur pourpre parsemée de quelques teintes blanchâtres. Elle est facilement reconnaissable par sa forme arc bouté à la manière du Muguet de mai.



Photo : Pixabay



Photo : R. Romillon



## Son écologie

Elle fleurit à la fin du mois de mars jusqu'au mois de mai. Elle possède des étamines très riches en pollen. C'est une plante vivace, elle passe l'hiver dans le sol sous forme de bulbes. Ses graines sont protégées par un fruit, est une capsule pourvue de 3 loges permettant de stocker un grand nombre de graines de forme aplatie. On la retrouve principalement dans les prairies humides.



## Les menaces

Même si sa population n'est pas encore en danger, la Fritillaire pintade est tout de même en forte régression. Cette disparition progressive est dû à la perte de son habitat. Les prairies humides ont été fortement impactées ces dernières années par l'Homme (urbanisation, drainage, ...). Causant le déclin de nombreuses espèces dépendantes de ces milieux.

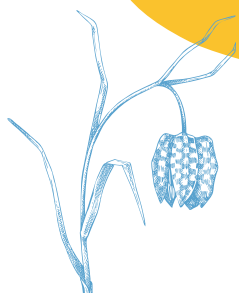


Photo : E. Lagadeo

## Le saviez-vous ?

*Son nom quelque peu atypique lui vient de sa couleur.*

*Le fond pourpre parsemé de blanc ressemble à un damier de même forme que la plume de la pintade d'où son nom de Fritillaire pintade.*



**Vous avez observé la Fritillaire pintade sur Corcoué-sur-Logne ?**

Faites remonter vos observations à l'adresse suivante :

[abc@mairiecorcoue.fr](mailto:abc@mairiecorcoue.fr)

dans le formulaire en ligne sur le site de la ville.

