



*COMITE DE RIVIERE  
20 juin 2017 à La Clayette*

Signature du contrat de rivière Sorinin Jarnassin



# Contrat de rivière Sornin Jarnossin (2017-2021)

## Etat écologique des masses d'eau

Objectif de bon état : 2021

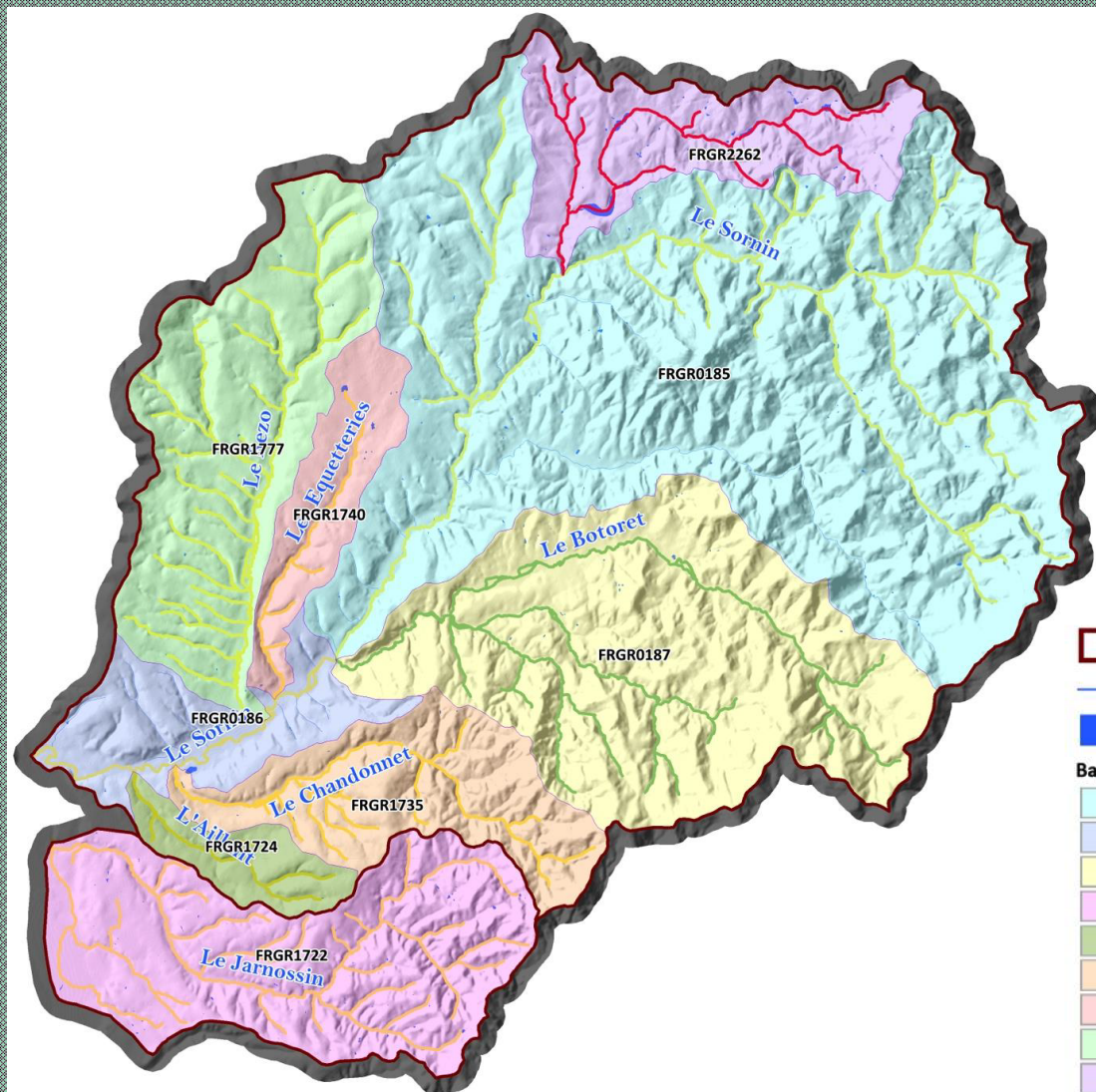
(sauf Genette et Equetteries (2027))

Risques identifiés :

Obstacles et morphologie

Hydrologie (Jarnossin + Genette)

Macropolluants (Jarnossin)



Basin versant du Sornin et du Jarnossin

Réseau hydrographique

Plan d'eau

Bassin versant des masses d'eau superficielles

FRGR0185 : LE SORNIN ET SES AFFLUENTS DEPUIS LA SOURCE JUSQU'AU BOTORET

FRGR0186 : LE SORNIN DEPUIS LE BOTORET JUSQU'A LA LOIRE

FRGR0187 : LE BOTORET ET SES AFFLUENTS DEPUIS LA SOURCE JUSQU'AU SORNIN

FRGR1722 : LE JARNOSSIN ET SES AFFLUENTS DEPUIS LA SOURCE JUSQU'A LA LOIRE

FRGR1724 : L'AILLANT ET SES AFFLUENTS DEPUIS LA SOURCE JUSQU'AU SORNIN

FRGR1735 : LE CHANDONNET ET SES AFFLUENTS DEPUIS LA SOURCE JUSQU'AU SORNIN

FRGR1740 : LES EQUETTERIES ET SES AFFLUENTS DEPUIS LA SOURCE JUSQU'AU SORNIN

FRGR1777 : LE BEZO ET SES AFFLUENTS DEPUIS LA SOURCE JUSQU'AU SORNIN

FRGR2262 : LA GENETTE DE SA SOURCE A LA CONFLUENCE AVEC LE SORNIN


Etat écologique des masses d'eau

Bon

Mauvais

Moyen

## Quoi de neuf ?

- Un nouvelle période de travaux de 2017 à 2021
- Un nouveau périmètre : Sornin + Jarnossin 
- Le SYMISOA reste animateur du contrat, mais 2 porteurs : SYMISOA + Charlieu Belmont Communauté (Mutualisation)
- De nouveaux thèmes abordés :
  - réduction des pesticides
  - approche trame verte et bleue
  - étude des espèces patrimoniales
- Un nouveau programme... élaboré en concertation

# Contrat de rivière Sornin Jarnassin (2017-2021)

## La stratégie

### Priorité aux têtes de bassin

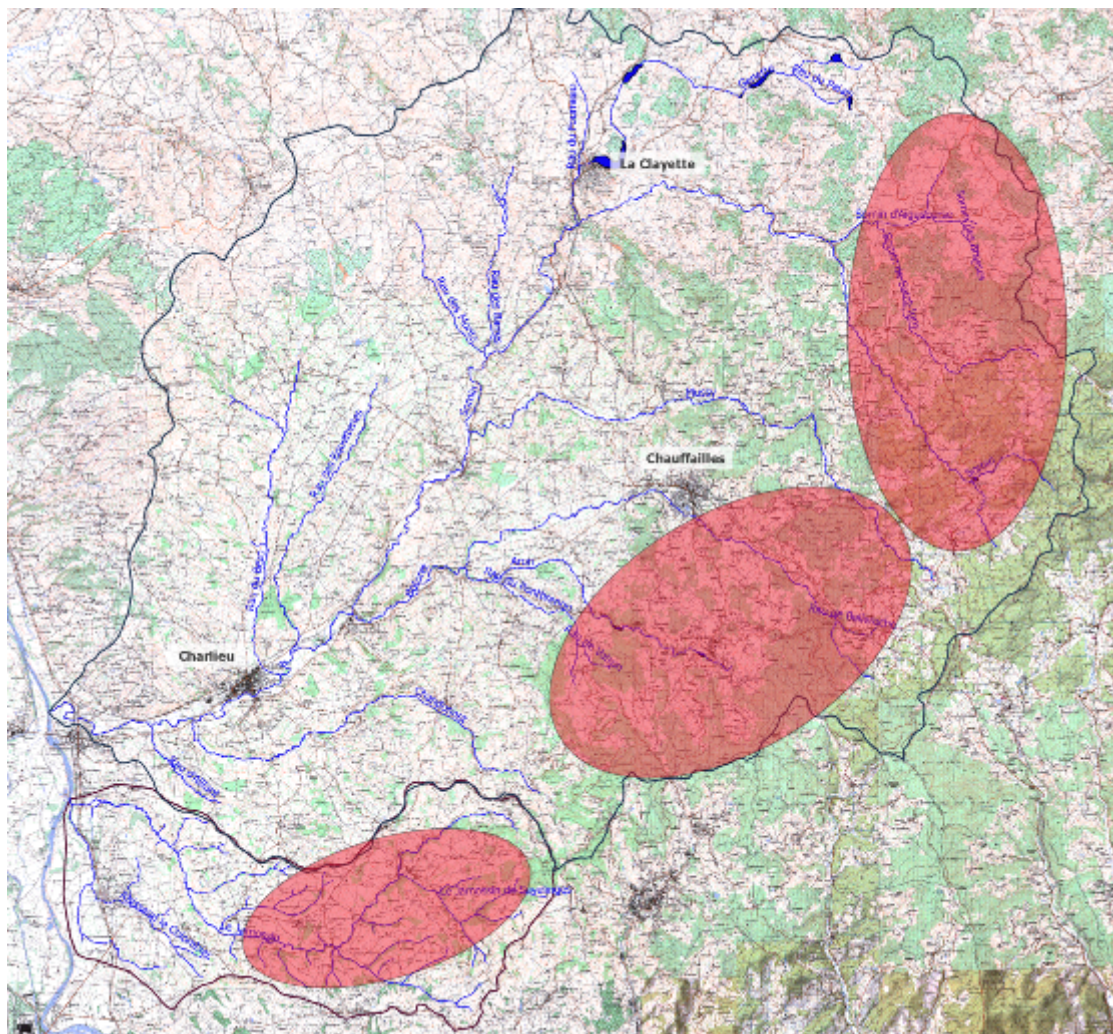
Enjeu 'ripisylve' toujours fort

Poursuite des efforts de restauration de la continuité écologique

Des projets de restauration morpho-écologique localisés

La volonté de renforcer la COM, la sensibilisation et la valorisation

## Les principales actions



### Approche globale

-Ripisylve



-Continuité

### -Zones humides :

- \* Sensibilisation
- \* Restauration
- \* Acquisition

+ expertise espèces patrimoniales 

(SHNA / FDPPMA / FRAPNA / LPO )

→ orientation des travaux

# Contrat de rivière Sornin Jarnossin (2017-2021)

## La stratégie

Priorité aux têtes de bassin

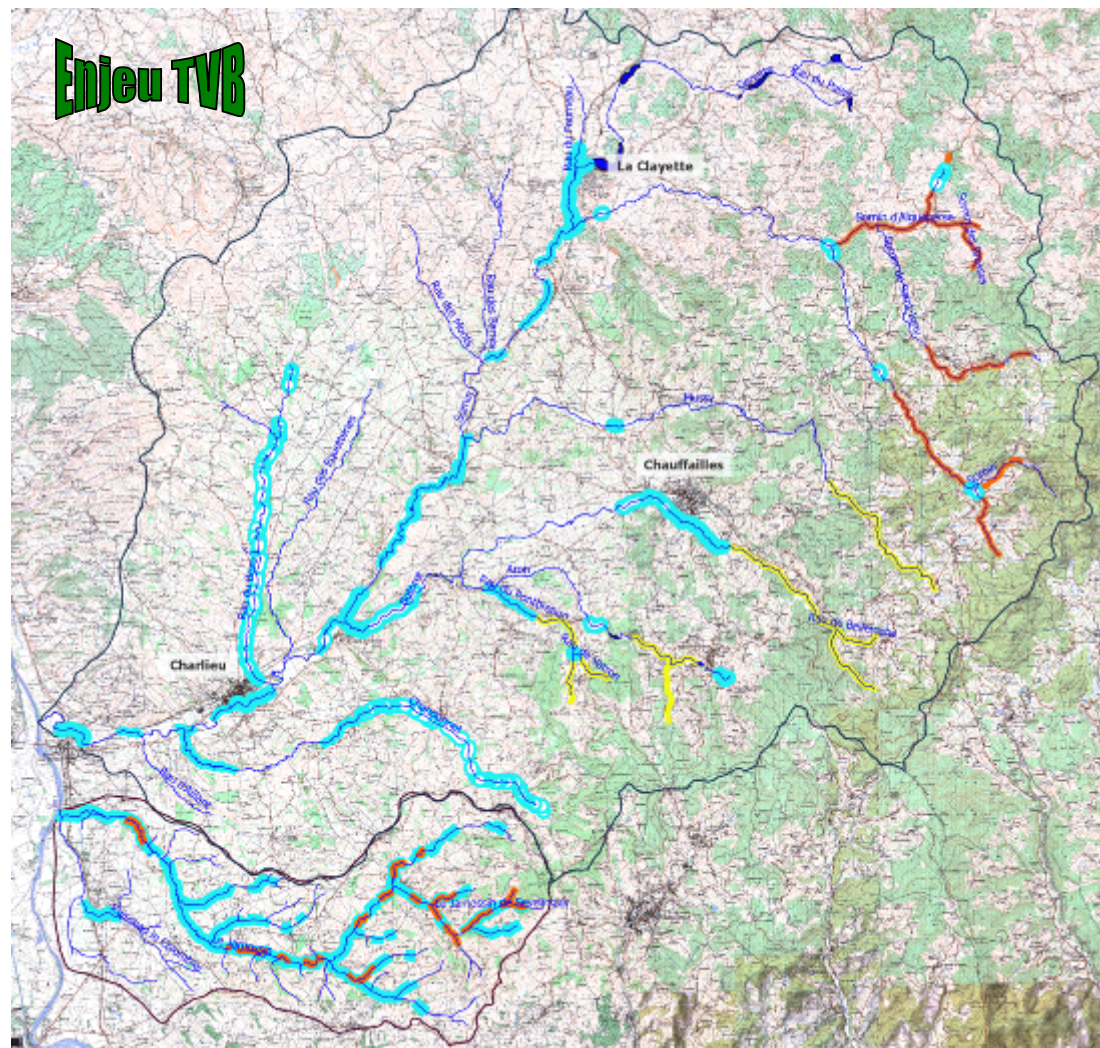
Enjeu 'ripisylve' toujours fort

Poursuite des efforts de restauration de la continuité écologique

Des projets de restauration morpho-écologique localisés

La volonté de renforcer la COM, la sensibilisation et la valorisation

## Les principales actions



Entretien # 301 K€HT

→ Secteurs prioritaires (enjeux humains - **Risque inondation**)

• Sornin : 30 kml

• Jarnossin : 10 kml

→ Aménagements antérieurs

• Sornin : 20 kml

• Jarnossin : 15 kml

→ Le reste : Non intervention contrôlée

Recréation de ripisylve

# 1 010 K€HT

→ Clôtures

→ Plantations

→ Aménagements pour maintien des usages

• Sornin : 24 kml

• Jarnossin : 12 kml

Lutte contre la renouée

Entretien 

Recréation ripisylve : P1  P2 

# Contrat de rivière Sornin Jarnassin (2017-2021)

## La stratégie

Priorité aux têtes de bassin

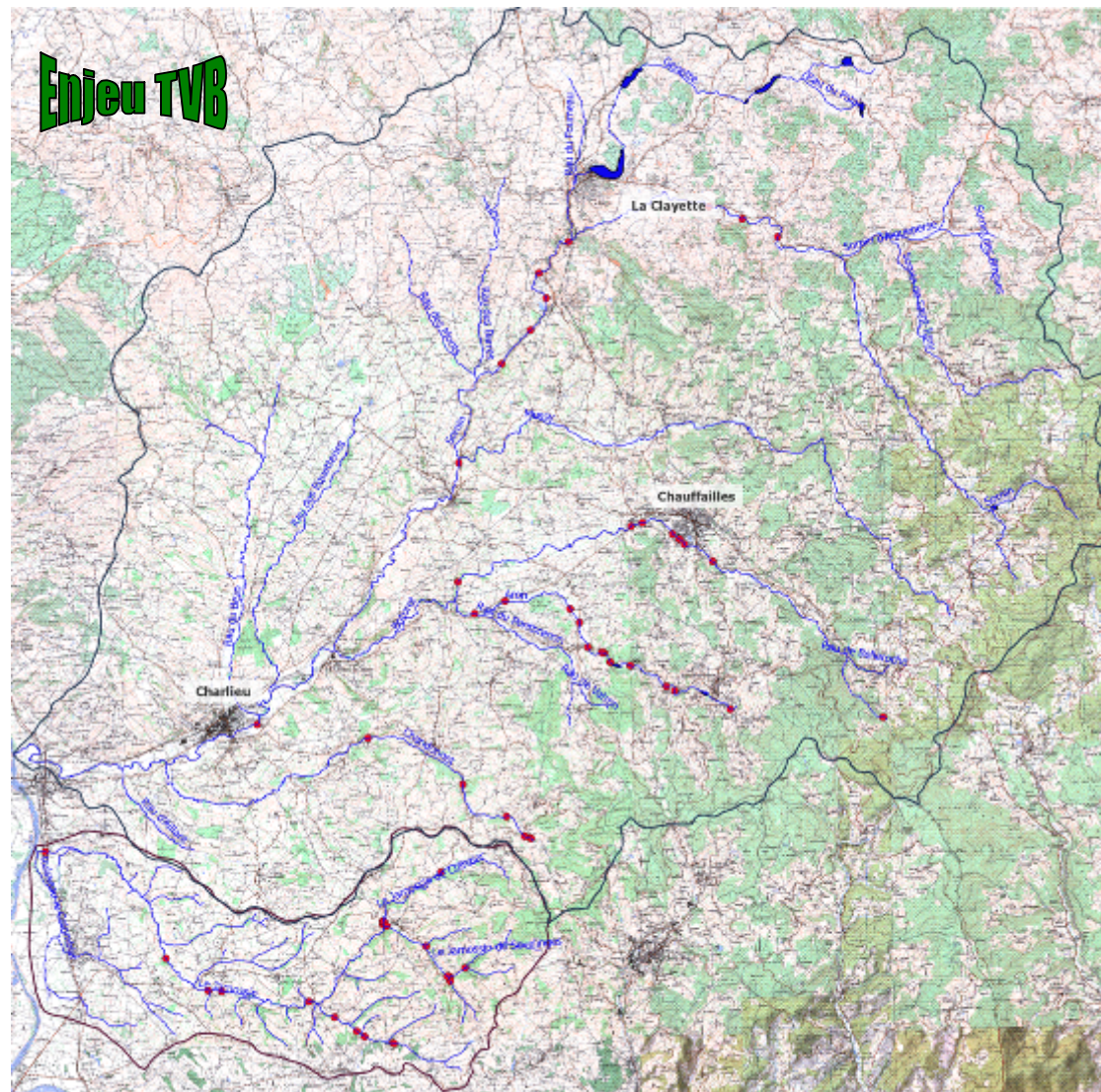
Enjeu 'ripisylve' toujours fort

Poursuite des efforts de restauration de la continuité écologique

Des projets de restauration morpho-écologique localisés

La volonté de renforcer la COM, la sensibilisation et la valorisation

## Les principales actions



## Effacement ou aménagement d'ouvrages

→ Logique de connexion avec le fleuve Loire

→ Augmentation des linéaires de libre circulation sur les têtes de bassin

→ Priorité aux cours d'eau classés liste 1 et 2

→ Prise en compte des opportunités

- Sornin : 46 ouvrages
- Jarnassin : 21 ouvrages

# 1 113 K€HT

## Cas particuliers :

Etang de Cadolon et Plan d'eau de Belmont

# Contrat de rivière Sornin Jarnossin (2017-2021)

## La stratégie

Priorité aux têtes de bassin

Enjeu 'ripisylve' toujours fort

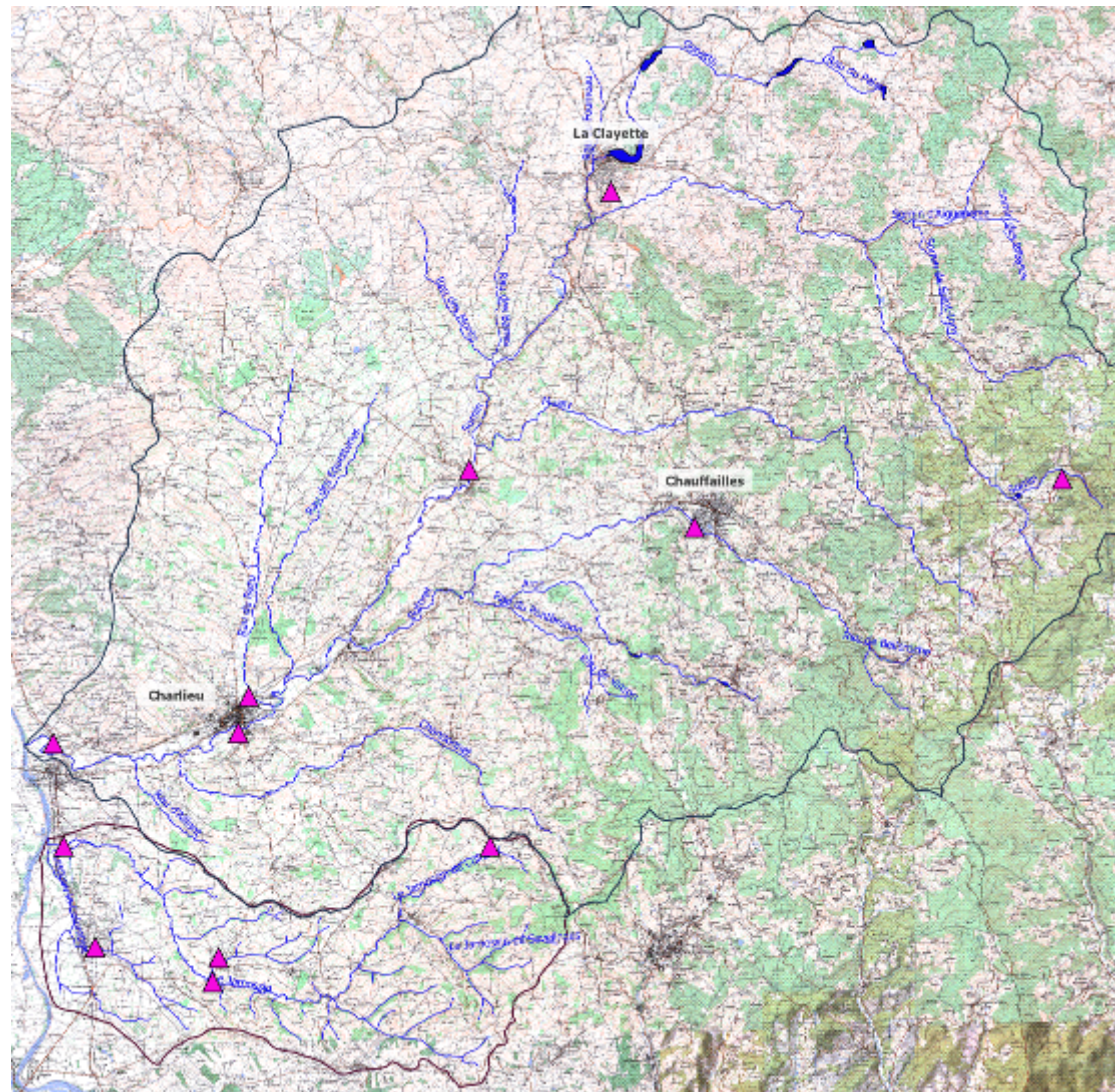
Poursuite des efforts de restauration de la continuité écologique

Des projets de restauration morpho-écologique localisés

La volonté de renforcer la COM, la sensibilisation et la valorisation

**Enjeu TVB**

## Les principales actions



13 projets avec des objectifs de restauration globale :

- Morphologie
- Ecologie
- Pop. Piscicole
- Risque inondation
- Attractivité paysagère

→ [Le Genette à La Clayette \(friche indus.\)](#)

→ [Le Bézo à Charlieu](#)

→ [Le Sornin à Charlieu et Pouilly](#)

→ [Le Jarnossin à Nandax](#)

→ [Le vallon du Sornin à Propières](#)

→ [Le Botoret à Chauffailles](#)

# 1 784 K€HT

# Contrat de rivière Sornin Jarnassin (2017-2021)

## La stratégie

Priorité aux têtes de bassin

Enjeu 'ripisylve' toujours fort

Poursuite des efforts de restauration de la continuité écologique

Des projets de restauration morpho-écologiques localisés

La volonté de renforcer la COM, la sensibilisation et la valorisation

## Les principales actions

### 2 cellules rivière :

-SYMISOA :

1 chargée de mission / 1 technicien rivière / 1 technicienne ZH et agriculture / secrétaire comptable (1/2 temps)

-JARNOSSIN : 1 technicien rivière

### Des outils de communication

- NOUVEAU : accompagnement des démarches ZERO PHYTO

-Bulletin d'info (mutualisé)

-Production de plaquettes, organisation d'événementiels (mutualisé)

-Interventions auprès des scolaires (mutualisé)

- NOUVEAU : site web SYMISOA

### Réseau de suivi des débits

### Mise en valeur des rivières et des milieux associés

- Intégration paysagère des travaux en secteur fréquenté par le public

- Aménagements prévus pour sensibiliser et rendre attractifs certains lieux clés





# Contrat de rivière Sornin Jarnassin (2017-2021)

## Les chiffres

46 fiches actions

5 EPCI impliqués

60 communes

588 km<sup>2</sup> BV

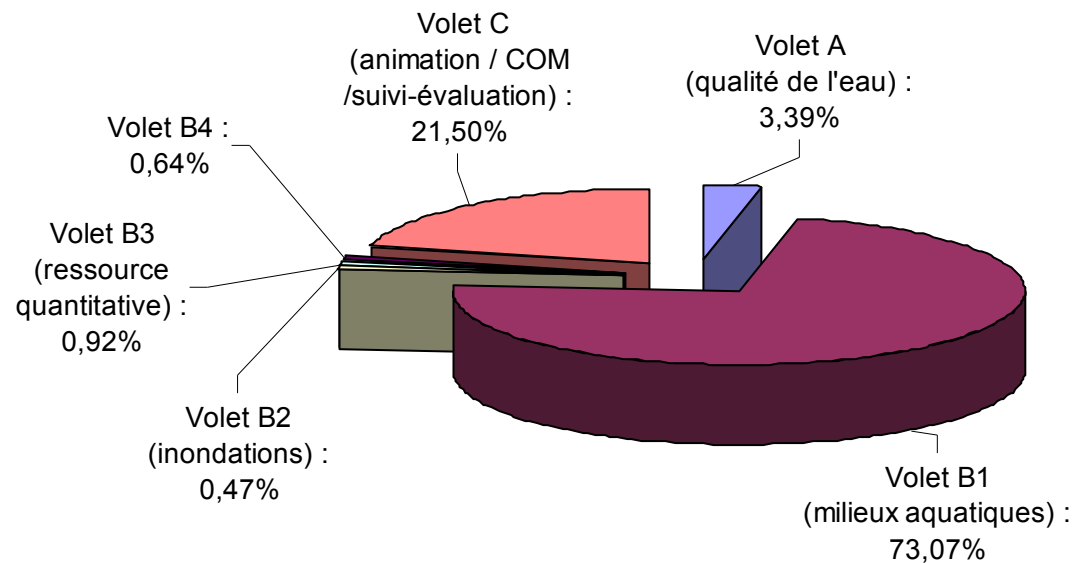
Budget 7 M€HT

Financement  
Agence de l'Eau  
3,9 M€

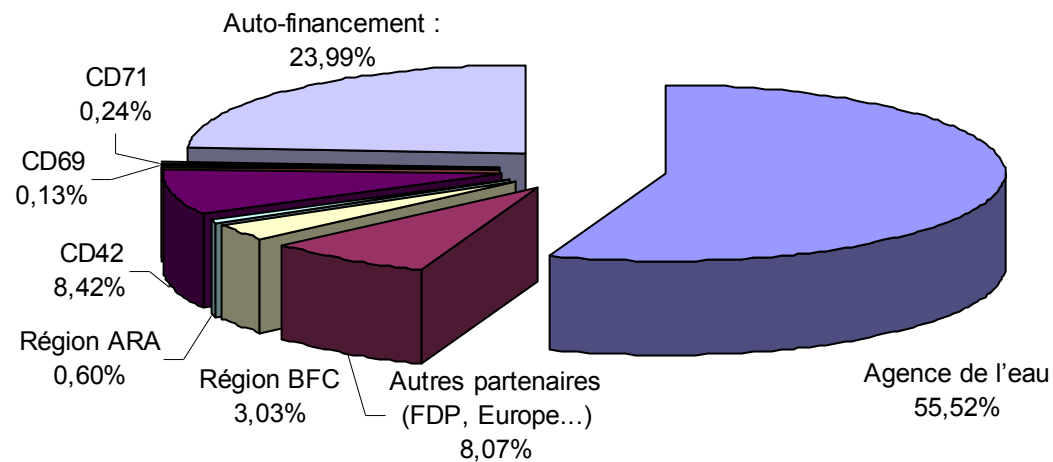
Auto-financement  
des EPCI  
1,7 M€

2 équipes rivière  
pour les travaux

## Le budget :



## Le plan de financement :

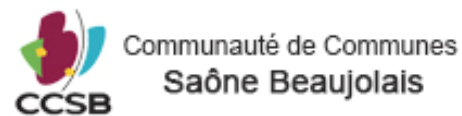




# Contrat de rivière Sornin Jarnassin (2017-2021)



Communauté de  
Communes  
La  
Clayette  
Chauffailles en  
Brionnais



RÉGION  
BOURGOGNE  
FRANCHE  
COMTÉ



Loire  
LE DÉPARTEMENT

