

Une grande diversité d'espèces

37 espèces



Les espèces « **rurales** »



gîtes naturels : prairie humide
marais
fossés
tronc d'arbre



Les espèces « **urbaines** »



Aedes (rusticus, cantans, vexans, sticticus, ...)

Espèces autochtones



Aedes albopictus

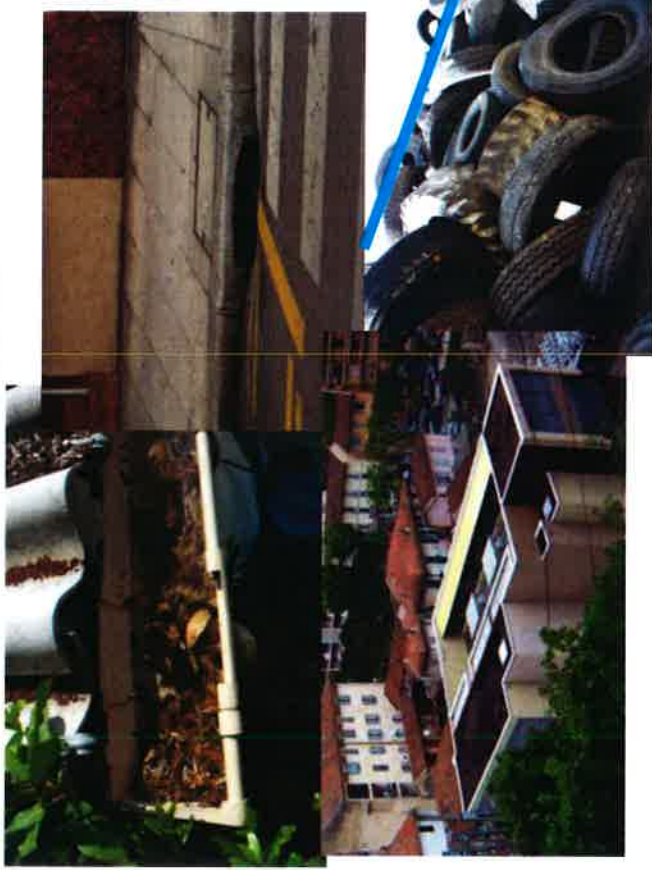


Les lieux de développement des espèces « urbaines »

Aedes albopictus

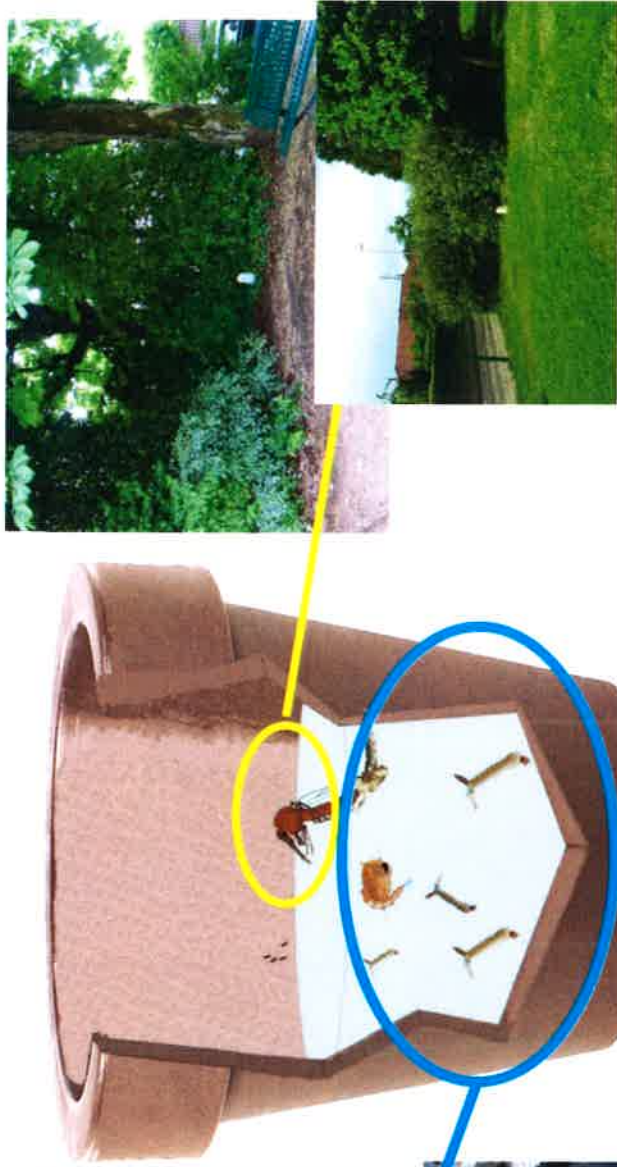
Phase aquatique

Gîtes larvaires



Phase aérienne

Gîtes de repos



Habitats larvaires de l'espèce diffus et variés
Mauvaise aptitude au vol des adultes (200 m)

Ponte des œufs sur un substrat sec

Espèce très vulnérante
Fractionnement des repas de sang



Facteurs favorisant l'installation du moustique tigre

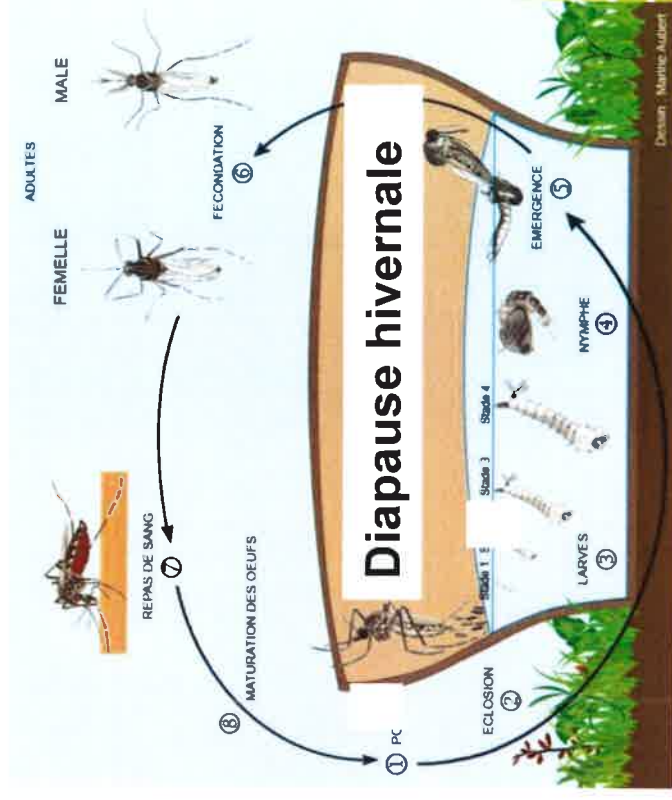
Longévité moyenne

T°C	15	20	25	30	35
Mâles (jours)	31,3	19,3	18,4	17,2	14,9
Femelles (jours)	38,6	28,7	29,9	32,1	19,9

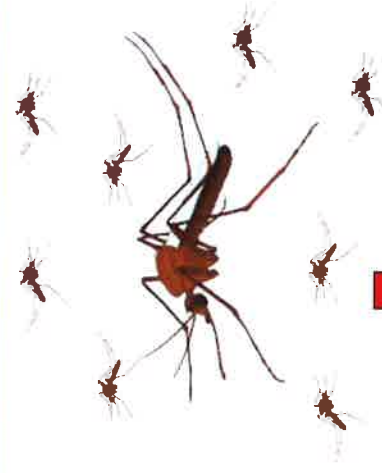
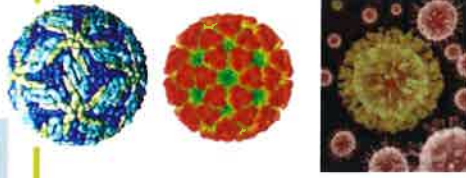
Fécondité et durée moyenne par cycle trophogonique

Température	20°C	25°C	30°C	35°C
Nombre œufs	50,8	65,3	74,2	48,7
Durée des cycles	4,3	3,1	3,9	2,9

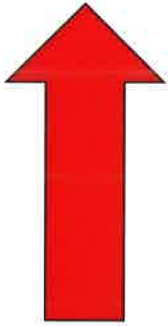
Delatte H. (IRD UR016)
 Aedes albopictus à la Réunion
 Colloque chikungunya
 Decembre 2007



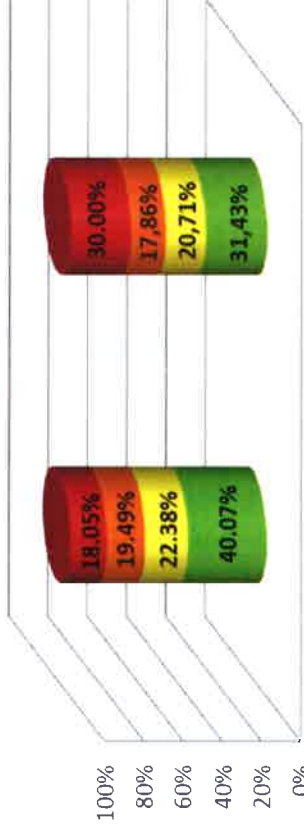
Les conséquences de la colonisation



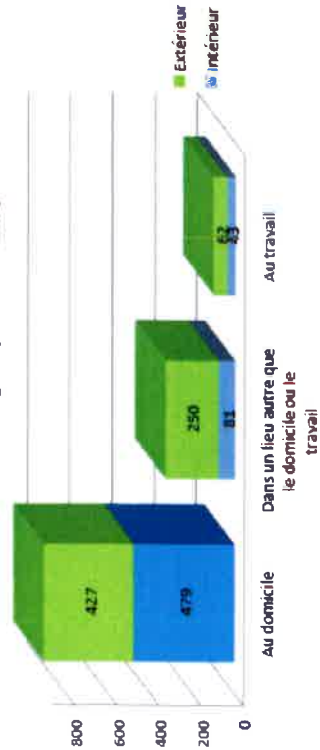
nuisance



Questionnaire Alpes Maritimes 2010/2012: Au cours des 12 derniers mois, avez-vous été gêné par la présence de moustiques ? Choisissez sur une échelle de 1 à 4 ou 1 correspond à pas du tout gêné et 4 correspond à très gêné.



Questionnaire Métropole 2012: Lors de 12 derniers mois, à quelles occasions avez-vous été gêné par les moustiques ?



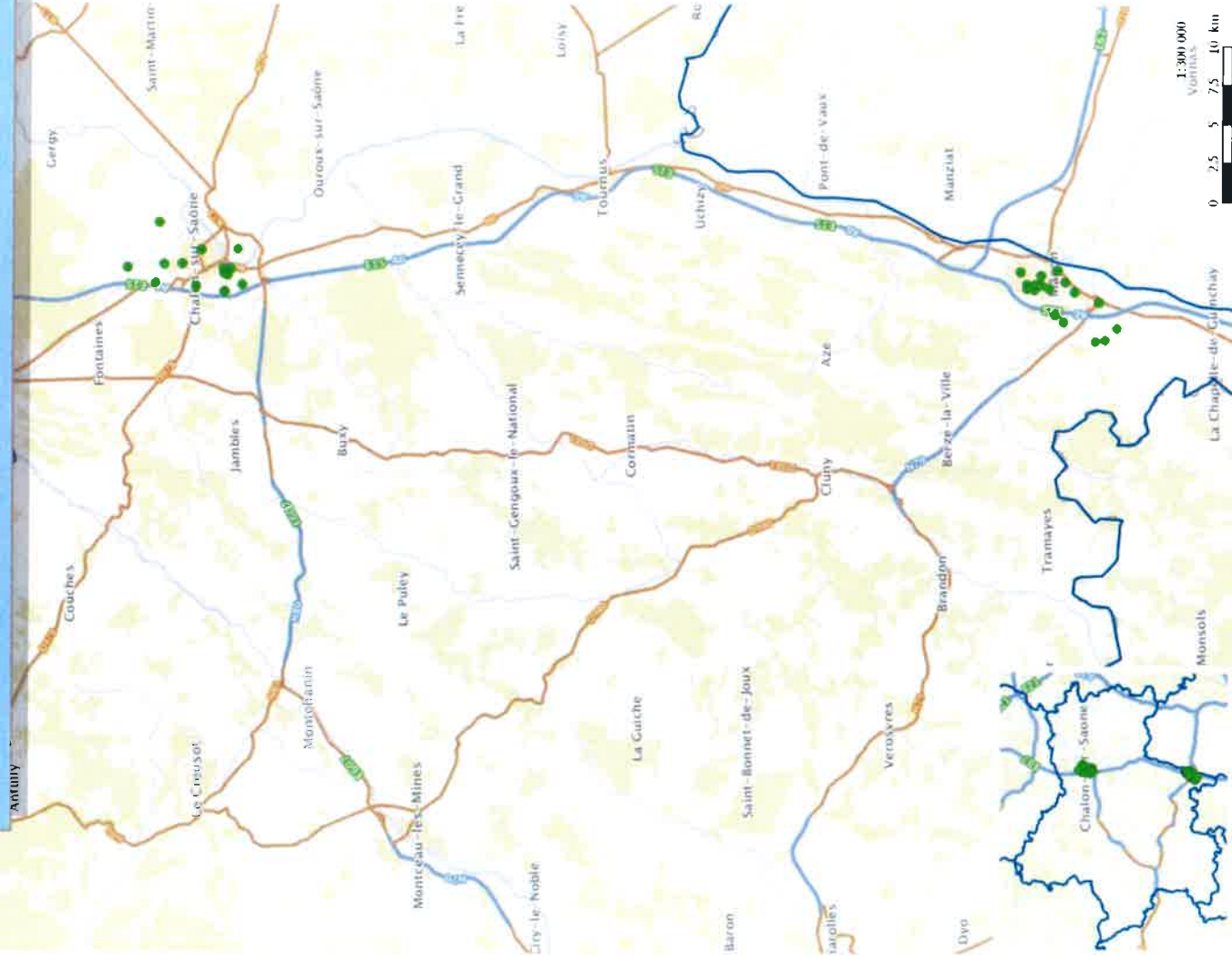
maladie



Régions	Cas suspects signalés		Cas confirmés importés			
	Dengue	Chikungunya	Zika	Coinfection	Flavivirus	
Alsace-Champagne-Ardenne-Lorraine	49	12	1	19	0	0
Aquitaine-Limousin-Poitou-Charente	198	27	0	62	1	0
Auvergne-Rhône-Alpes	273	38	5	98	0	5
Bourgogne-Franche-Comté	8	1	0	4	0	0
Corse	13	2	0	3	0	0
Ile-de-France	73	10	3	53	0	3
Languedoc-Roussillon-Midi-Pyrénées	288	30	5	106	0	1
Pays-de-la-Loire	18	4	0	13	0	0
Provence-Alpes-Côte d'Azur	391	43	4	91	0	0
TOTAL 2016	1 311	167	18	449	1	9
TOTAL 2015	992	129	29	NA	NA	NA

Questionnaires à choix multiples, renseignements sur 730 contacts pour un total de 1247 réponses. 1 ac

Les conséquences de la colonisation : la surveillance



Réseau de pièges pondoir
2018 : 32 pièges/10 communes



Chalon-sur-Saône	9
Champforgeuil	1
Charmay-lès-Mâcon	4
Châtenoy-le-Royal	1
Crissey	1
Fagny	1
Mâcon	10
Saint-Rémy	1
Varennes-lès-Mâcon	1
Vinzelles	2

Sites de signalement

<http://www.signalement-moustique.fr/>



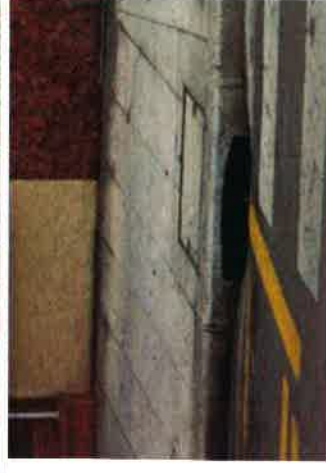
19/05/2015 – Tournus - *Ae. sticticus*



Les conséquences de la colonisation : la surveillance

Surveillance des cas humains

suite à DO (suspicion pour les cas importés et confirmé pour les cas autochtones)
200 mètres autour des lieux fréquentés par le patient
Vérification visuelle + pose de pièges pondoirs et/ou pièges adultes



Les conséquences de la colonisation : la surveillance

Surveillance des cas humains

Saône et Loire	2015	2016	2017
Nb de signalements	2	7	3
Nb de signalements instruits	1	5	3



Détection d'œufs/larves/adultes

- J Traitement antilarvaire + piégeage d'adulte



- J+1 Information de la population,



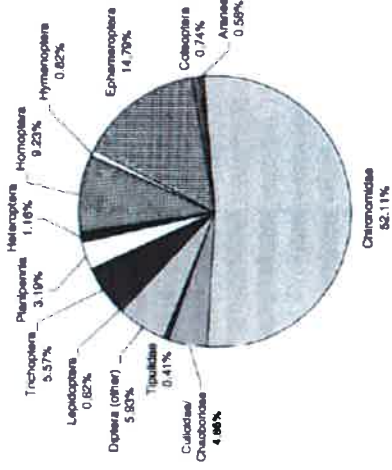
- J+3 Traitement anti-adultes



Quelles actions de lutte ?

Contrôle biologique

- Prédateurs : Vertébrés (poissons/amphibiens, ...) / invertébrés (Gastéropodes, Hirudinées, Araignées, Insectes)



Bol alimentaire

Chauve –souris

Becker et al

Parasites / Pathogènes : Nématodes, protozoaires

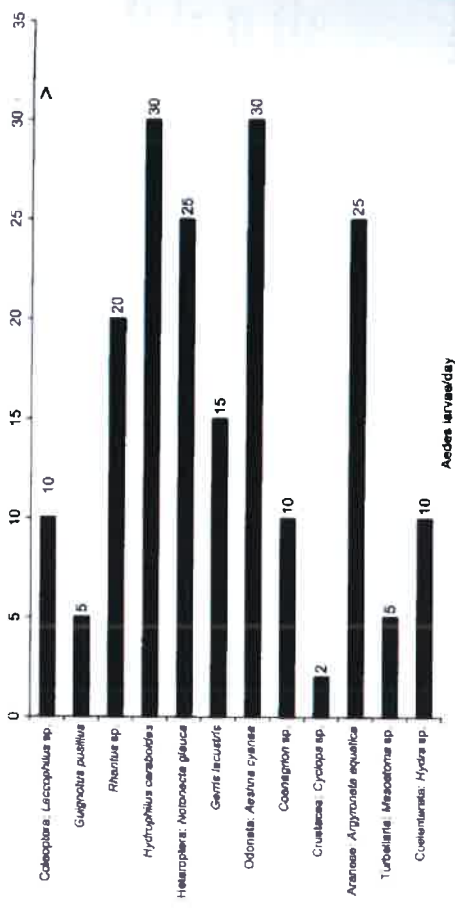
Capture d'adultes :

Insectes stériles / OGM



Contrôle physique

- Gestion de l'eau
- Modification de l'interface eau/air
- Réduction des contacts moustiques/humains



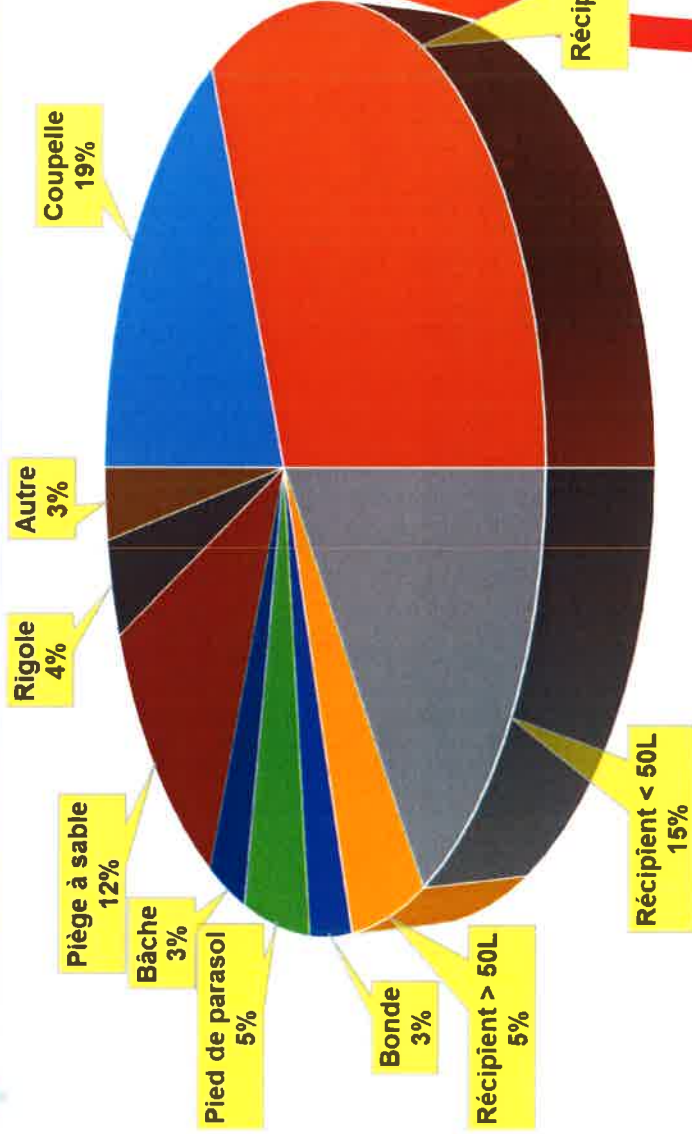
Conso. moyenne de larves de moustiques par prédateurs

Contrôle biocide

- Contrôle des larves
- Contrôle des adultes



Quelles actions de lutte ?



La majorité des gîtes de développement larvaire sont sur le domaine privé des particuliers

Plusieurs passages nécessaires dans la saison

Accès difficile au domaine privé (absences, refus)

Répartition des gîtes larvaires colonisables par le moustique tigre

Les insecticides ne peuvent tout éliminer

Mobilisation sociale