



LEBÉRUCHOT

Bulletin d'informations de la commune de Saint-M'Hervé



La Maison de l'enfance ouvre ses portes...

Mars/avril 2021, n°65

Inscription TGI 34/08

VIE ASSOCIATIVE

LES DEM'ZELLS

L'association se prépare pour la saison 2021-2022.

Si la situation sanitaire et les conditions le permettent, les Dem'Zells pourront refaire tourner leur bâton en septembre.

A ce jour, le bureau ne compte plus que quatre membres. C'est insuffisant pour garantir un bon fonctionnement. Nous avons besoin de quelques parents pour renforcer notre équipe.

Contact : Stéphanie 06.83.24.57.16

APEL - OGE

Le voyage des CM

Les élèves de CM1/CM2 doivent partir en juin pour le traditionnel voyage scolaire, si le contexte sanitaire le permet.

Afin de faire baisser le coût de participation aux familles, les parents de ces deux classes se sont mobilisés pour organiser trois actions : vente de brioches (annulée malheureusement), de galettes des rois et de repas à emporter. Ce dernier a remporté un franc succès ! Un peu plus de 450 menus livrés en drive ! Merci aux bénévoles pour leur implication, leur énergie et leur motivation dans ces trois actions, ainsi qu'aux enfants et aux généreux acheteurs !

La kermesse 2021

Les équipes APEL et OGE sont actuellement en pleine réflexion pour offrir aux familles et aux Saint M'Hervéens une nouvelle version exceptionnelle répondant au contexte sanitaire actuel ! Vous pouvez d'ores et déjà réserver la date du samedi 19 juin, le midi, pour le retrait de vos parts à emporter (menus en cours de validation).

VIE COMMUNALE

ÉCOLE SAINTE ANNE

L'école Sainte Anne de St M'Hervé se dote d'un site internet pour communiquer sur son actualité ! Une visite virtuelle de l'école nous permet de découvrir les classes et l'équipe éducative. Rejoignez-nous à l'adresse suivante : <https://ecolesteannestmherve.wordpress.com>



La garderie a déménagé ! Nous sommes maintenant installés dans la grande salle de la Maison de l'enfance pour le plus grand bonheur des enfants.

Pour toute nouvelle inscription à l'école, merci de prendre contact auprès de Mme Fouchet au 02.99.76.70.12 ou par email :

eco35.ste-anne.st-mherve@enseignement-catholique.bzh

BIBLIOTHÈQUE

La bibliothèque sera fermée les 9 et 17 juin pour formation ainsi que du 30 juin au 2 juillet.

TERRAIN MULTISPORTS

Avis aux jeunes Saint M'Hervéens de 10 à 17 ans

Nous avons un projet de terrain multisports dans le bourg de Saint-M'Hervé.
Pour se faire, nous souhaitons vous concerter...

Objectifs :

- **Connaître votre avis**
- **Connaître les équipements que vous aimeriez**
- **Savoir si vous avez d'autres idées d'activités pour les jeunes**
- **Connaître vos intentions à s'impliquer dans ce projet**

Nous mettrons prochainement en ligne un questionnaire pour que vous puissiez donner votre avis !



CENTRE DE LOISIRS LA CASALoustIK

Le projet histoire d'un cube concrétisé par les grands. La satisfaction d'être arrivé au bout de ce projet, dans l'échange et l'entraide mutuelle.



Nos 06/07 ans de la Casaloustik se sont plongés dans l'imaginaire des dragons, ils ont créé une marionnette avec envie et en prenant du plaisir. Ils ont pu s'exercer au métier de marionnettiste.

COMMISSION COMMUNICATION

La commission met tout en œuvre pour améliorer la communication sur la commune.

Une page Facebook a été créée et est alimentée régulièrement :
www.facebook.com/mairie.saintmherve/

Le site internet va être totalement rafraîchi pour vous donner une meilleure visibilité.

Comme vous pouvez le constater, nous mettons en place une nouvelle version du béruchot afin de le moderniser et le rendre plus clair.

Enfin, une brochure pour les nouveaux arrivants sur la commune est en cours d'élaboration avec les plans bourg et campagne, les commerces et services proposés sur la commune, associations, école, maison de l'enfance... etc

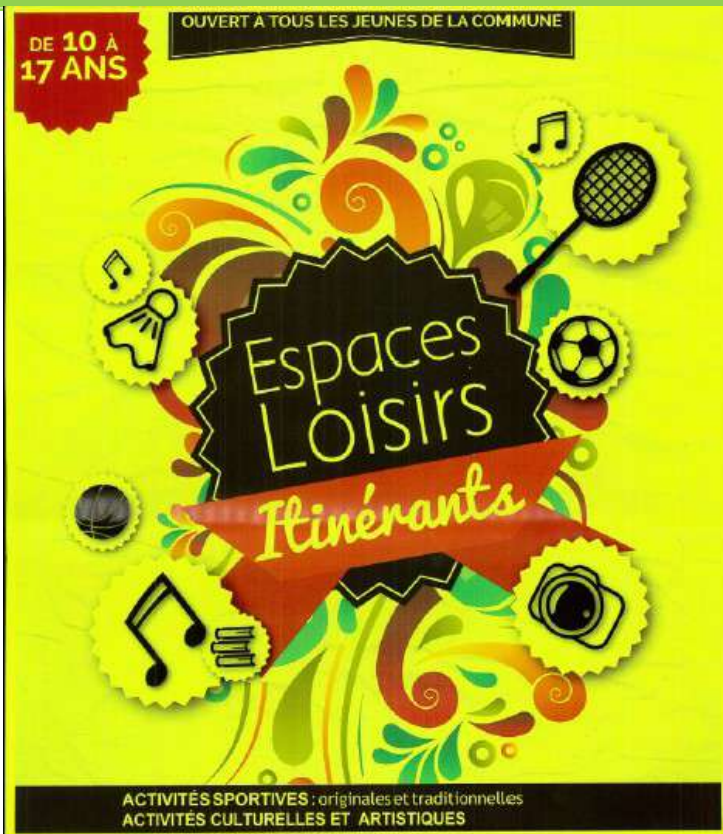
TROTINETTES ET VÉLOS

Nous vous rappelons qu'il est interdit de circuler à vélo ou en trottinette sur les trottoirs de la commune.

ESPACES LOISIRS ITINÉRANTS

DE 10 À
17 ANS

OUVERT À TOUS LES JEUNES DE LA COMMUNE



La commune organise à nouveau des activités sportives cet été pour les jeunes de 10 à 17 ans.

Elles auront lieu du 12 au 16 juillet, du 19 au 23 juillet et du 26 au 30 juillet.

Nous pourrons accueillir 24 jeunes par semaine.

Les inscriptions se feront en mairie à compter du 1er juin prochain !

BRULAGE DES DÉCHETS

Nous vous rappelons qu'il est strictement interdit de brûler vos déchets à l'air libre !

ÉTAT CIVIL

Naissances

- Ambre BOURDON - 07/03/2021

PACS

- Mélanie DURAND-NOUYOU et Nicolas BERTHELOT -13/03/2021
- Stéphanie HERVAGULT et Jean-Michel CHRETIEN -13/03/2021

Mariages

- Cindy JARDIN et Christopher CORDIER - 03/04/2021

MAIRIE

Nouveaux horaires d'ouverture au public : du lundi au samedi de 9 h à 11 h 30 - fermé le mercredi

Date de parution du prochain Béruchot

- 28 juin 2021
- Pour les associations, afin de faire paraître votre article, pensez à nous le faire parvenir au plus tard le 14/06.

TERRE VÉGÉTALE

La commune donne de la terre végétale aux Saint M'Hervéens.

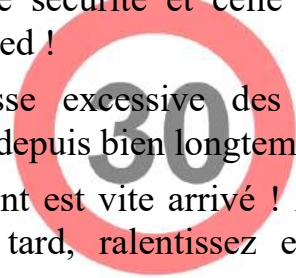
Si vous êtes intéressés, vous pouvez vous inscrire en mairie avant le 15 mai.

VITESSE EXCESSIVE DANS LE BOURG

Pour votre sécurité et celle de nous tous, levez le pied !

Une vitesse excessive des véhicules est constatée depuis bien longtemps...

Un accident est vite arrivé ! Avant qu'il ne soit trop tard, ralentissez et respectez le 30 km/h svp.



EPANDAGE DE LISIER / FUMIER

Suite à plusieurs remarques concernant l'épandage de lisier et fumier réglementé. Nous souhaitons vous rappeler qu'à la campagne on peut subir des mauvaises odeurs en période d'épandage.

Nous vous demandons d'être tolérants pendant cette période.

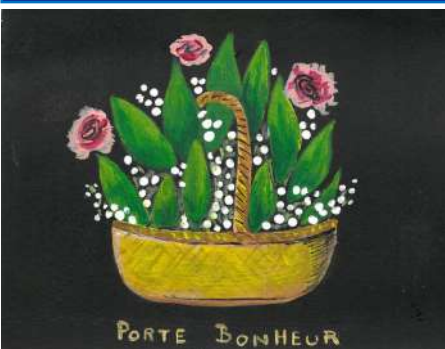
BRICOLAGE / JARDINAGE

Afin d'éviter les nuisances sonores et les conflits de voisinage, nous vous rappelons quelques règles concernant les travaux de bricolage ou jardinage effectués à l'extérieur par les particuliers.

Autorisé en semaine : 8h30-12h et 13h30-19h30 et le samedi 9h-12h /15h-19h

Interdit le dimanche et jours fériés

Vous avez la parole ...



Dessin de François EHRHARD

Mairie de Saint M'Hervé
02.99.76.70.01
<http://saintmherve.fr>

La commission Communication

