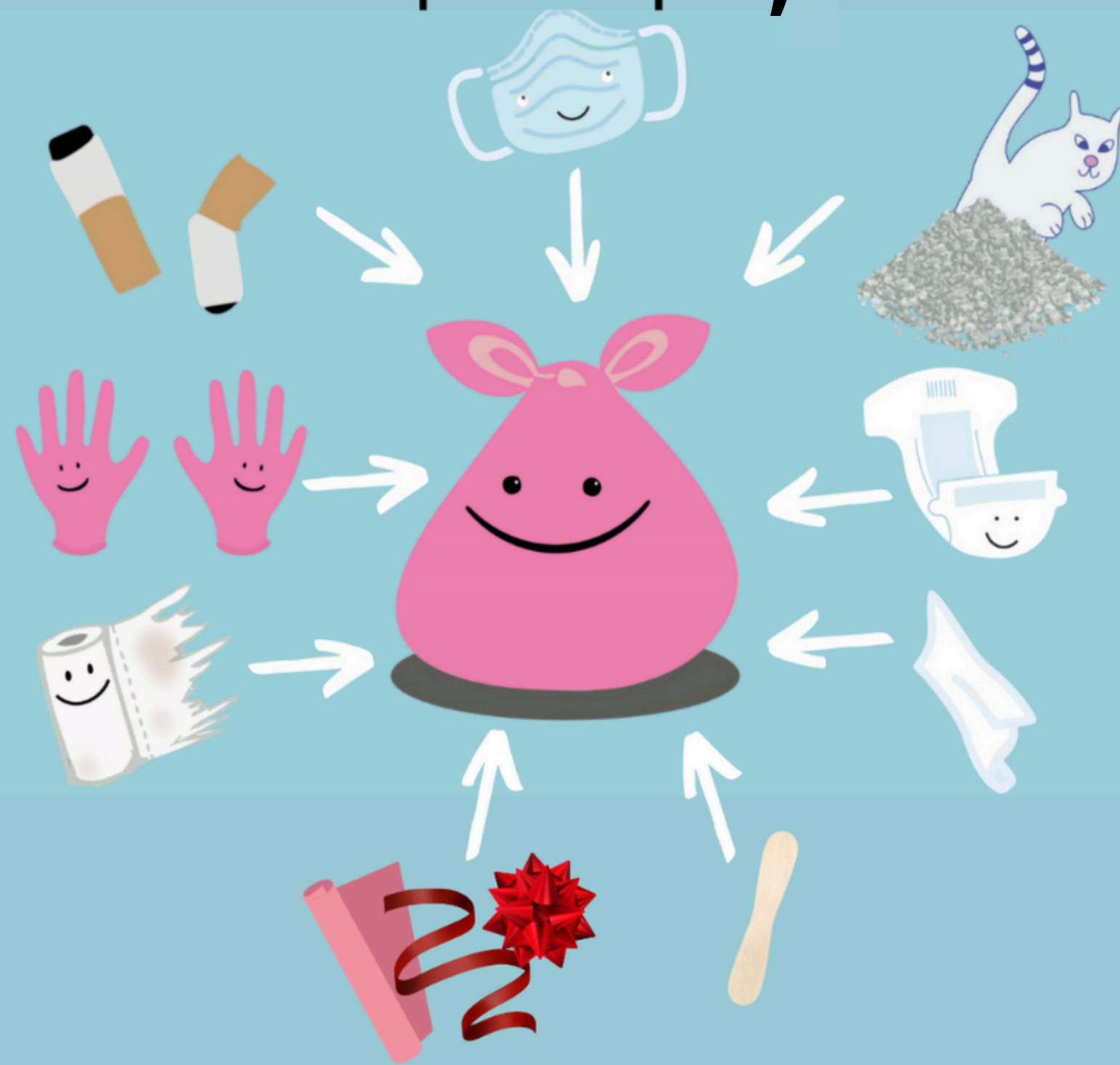


Pour rappel : les extensions de
consignes de tri ne concernant que
le plastique,



L'essuie-tout, les mouchoirs, les
mégots, les masques, les gants, la
litière, le papier cadeau et les
bâtonnets de glace vont dans le sac
ROSE

Contactez votre ambassadrice de tri au 03.86.58.46.22
contact@ccacn.fr
www.cc-amognescœurduvernais.fr

 Communauté
de communes
Amognes Cœur du Nivernais



Dans votre sac rose

- » Ampoule cassée
- » Assiette cassée (une, occasionnellement)
- » Balayure
- » Bande de cire
- » Bâton de glace
- » Bouchon de liège
- » Bougie sans verre
- » Brosse à dent
- » Cheveux
- » Couche
- » Collant usagé
- » Coton-tige
- » Coton usagé
- » Cure-dent
- » Enveloppe à bulles
- » Eponge
- » Essuie-tout
- » Ficelle
- » Filet de pomme de terre
- » Gant
- » Jeu à gratter
- » Joint en caoutchouc (bocaux)
- » Lien de colis en plastique
- » Lingette (sauf emballage)
- » Litière pour chat
- » Maquillage usagé
- » Masque
- » Mégot de cigarette
- » Mouchoir
- » Papier cadeau
- » Papier de boucherie
- » Pochette plastique
- » Poils d'animaux
- » Pince à linge
- » Préservatif
- » Rasoir jetable
- » Sac d'aspirateur
- » Serviette hygiénique
- » Serviette en papier
- » Stylo
- » Ticket de caisse
- » Tube de colle
- » Verre cassé (un, occasionnellement)

Pour rappel : les extensions de consignes de tri ne concernent que le plastique !



Dans votre sac jaune

! LES EMBALLAGES DOIVENT ÊTRE VIDES

- Aérosols alimentaires et corporels
- Assiette en carton
- Assiette en plastique
- Barquette aluminium
- Barquette plastique
- Barquette polystyrène
- Boîte de conserve
- Boîte d'oeufs
- Bouchon métallique
- Bouchon plastique
- Bouteille métallique *
- Bouteille plastique
- Brique alimentaire
- Canette
- Capsule de café en aluminium
- Capsule de café en plastique
- Cartonnette
- Cubi de vin *
- Flacon en plastique alimentaire, d'hygiène et de ménage
- Film alimentaire plastique
- Papier aluminium
- Pot de yaourt (sauf verre)
- Rouleau d'essuie-tout vide
- Rouleau de papier toilette vide
- Sac plastique
- Sachet d'aluminium *
- Tube de dentifrice
- Verre en carton
- Verre en plastique
- Plaquette en aluminium de médicament vide

* Exemple : bouteille de sirop

* Bien séparer le plastique du carton de cubi

* Exemples : nourriture pour animaux, compotes

Contactez votre ambassadrice de tri au 03.86.58.46.22
contact@ccacn.fr
www.cc-amognescoeurduvernais.fr

 Communauté
de communes
Amognes Cœur du Nivernais