

Zonage	
A	- Zone agricole
Ae	- Secteur agricole d'accueil d'énergies renouvelables (éoliennes)
Ah	- Secteur agricole de hameaux (bâti de tiers non agricole)
An	- Secteur agricole de protection des paysages
Av	- Secteur agricole de protection du vignoble
N	- Zone naturelle de protection stricte
Nep	- Secteur naturel d'équipements d'assainissement collectif
Nf	- Secteur naturel de forêts soumises à un plan simple de gestion
Nh	- Secteur naturel de hameau (bâti de tiers non agricole)
Ni	- Secteur naturel de loisirs
Nm	- Secteur d'accueil des activités militaires
Np	- Secteur naturel de protection du patrimoine naturel et bâti
Npp	- Secteur naturel patrimonial public
Nsm	- Secteur naturel de sports mécaniques
Nt	- Secteur naturel touristique (Les Vieilles Rues)
UA	- Zone urbaine des centre-bourgs anciens
UB	- Zone urbaine d'extension des centre-bourgs
UE	- Zone d'activités industrielles, artisanales, de commerces et de services
UEa	- Zone d'activités industrielles, artisanales, de commerces et de services non reliée à l'assainissement collectif
UEi	- Secteur non raccordé à l'assainissement collectif et permettant l'accueil d'activités touristiques et de loisirs
UL	- Secteur correspondant aux zones d'activités sportives et de loisirs
UH	- Zone spécifique d'installations hospitalières
1AU	- Zone d'urbanisation future prioritaire à vocation principale d'habitat
2AU	- Zone d'urbanisation future différée à vocation principale d'habitat
2AUL	- Zone d'urbanisation future différée à vocation d'accueil d'activités sportives et de loisirs
	- Périmètre de 100 mètres autour des stations d'épuration

Protection du patrimoine

★ Patrimoine à protéger au titre de l'art. L.123-1-5.7° du CU

Protection des continuités piétonnes

••• Cheminements doux à conserver au titre de l'article L.123-1-5.6° du CU

Protection des éléments de paysage

Boisement à protéger au titre de l'art. L.123-1-5.7° du CU

Hales à protéger au titre de l'article L.123-1-5.7° du CU

Protection des milieux naturels sensibles

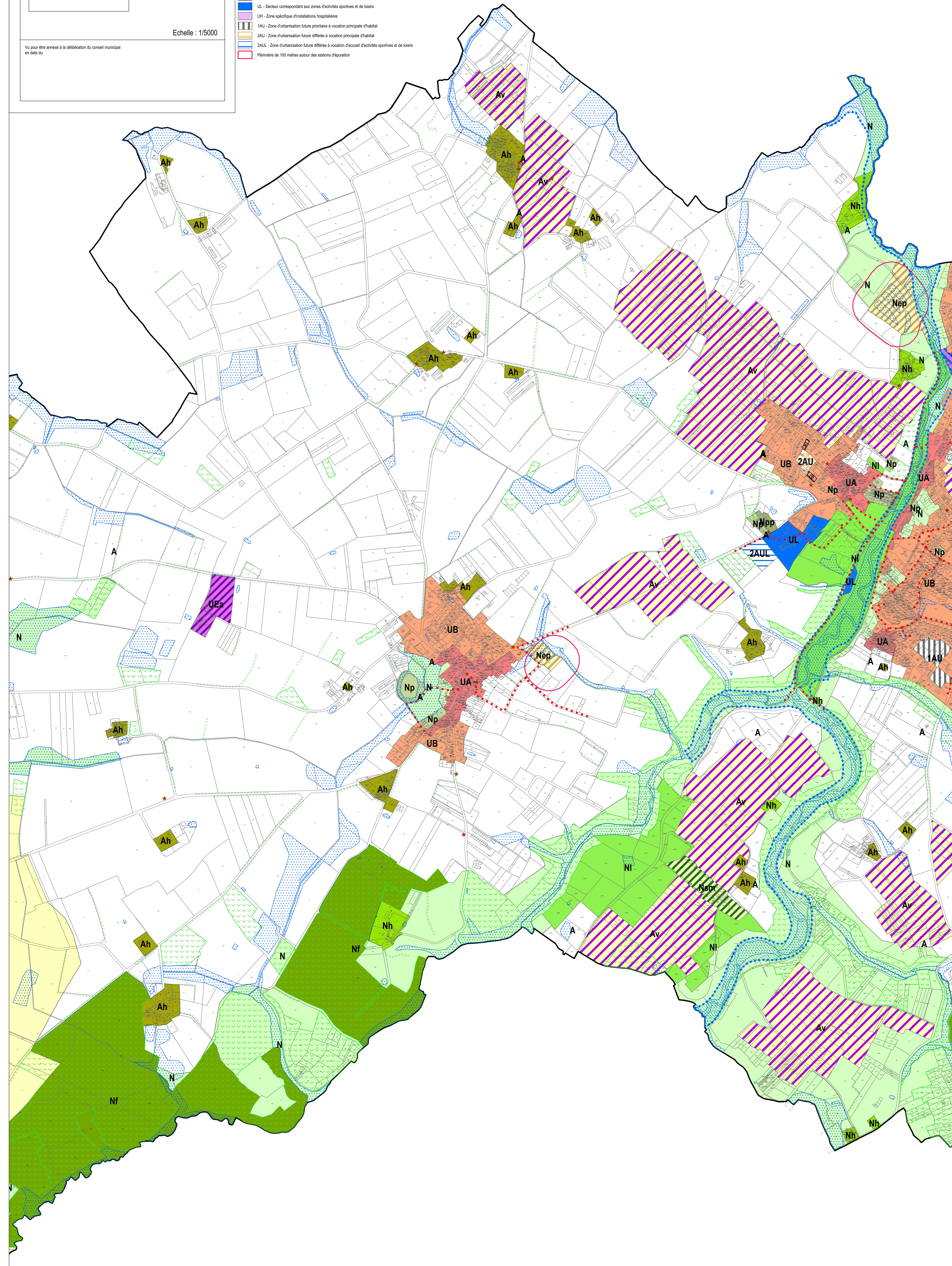
Zone humide

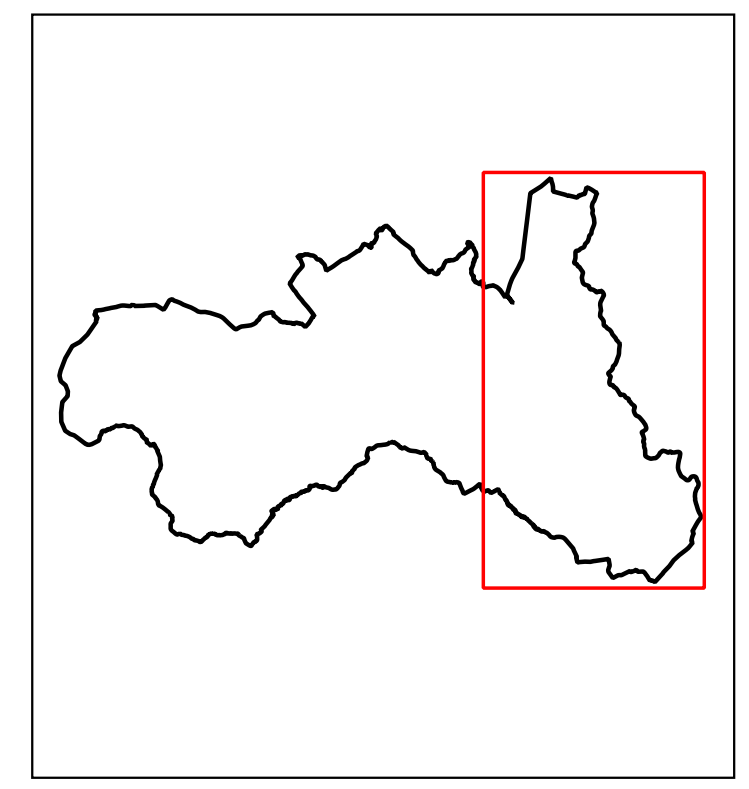
Zone inondable (AZI Grand Lieu)

Emplacements réservés

Liste des emplacements réservés

- 1-Accès (1004 m²)
- 2-Accès (122 m²)
- 3-Accès (1020 m²)
- 4-Accès (762 m²)

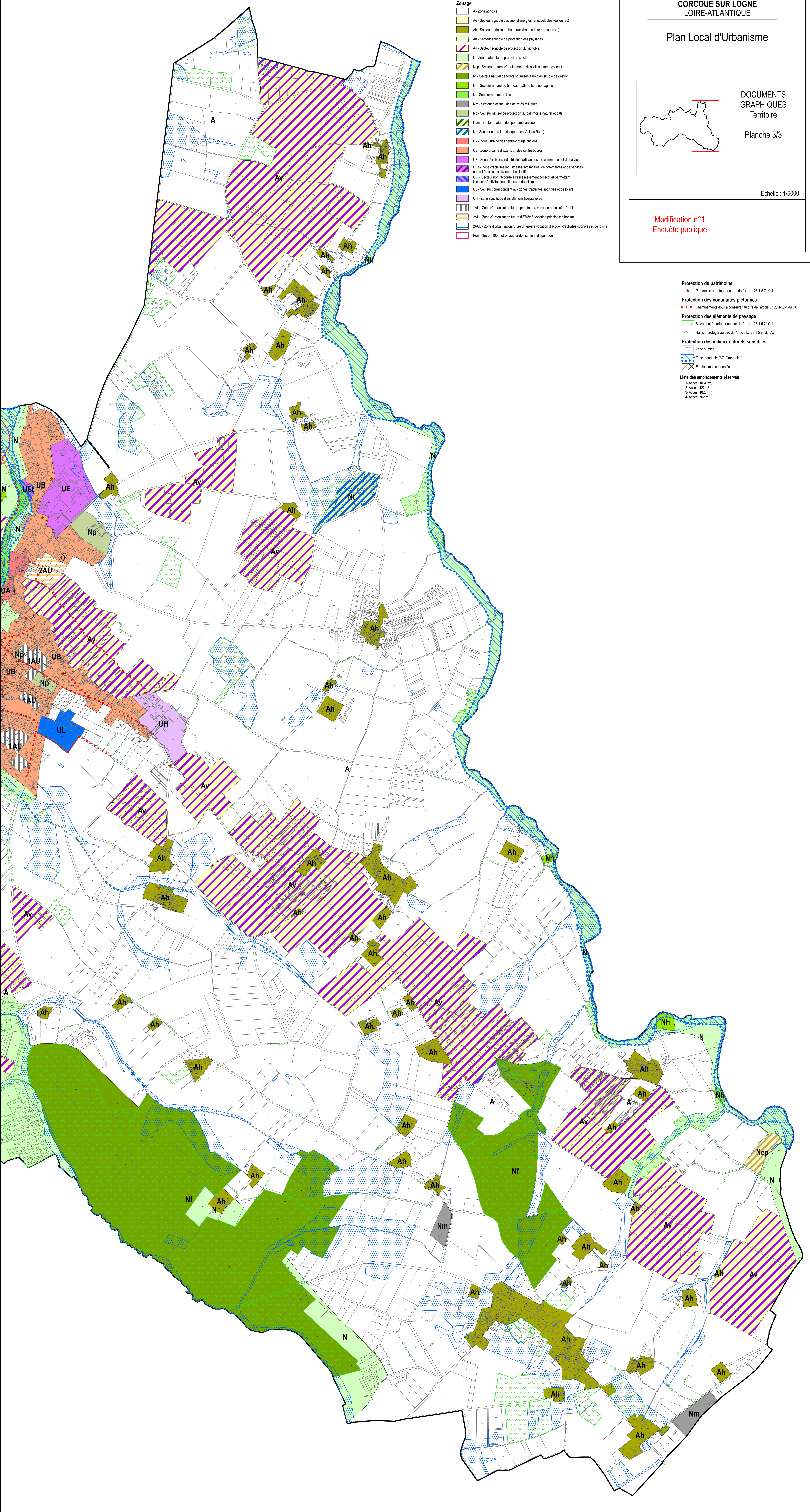


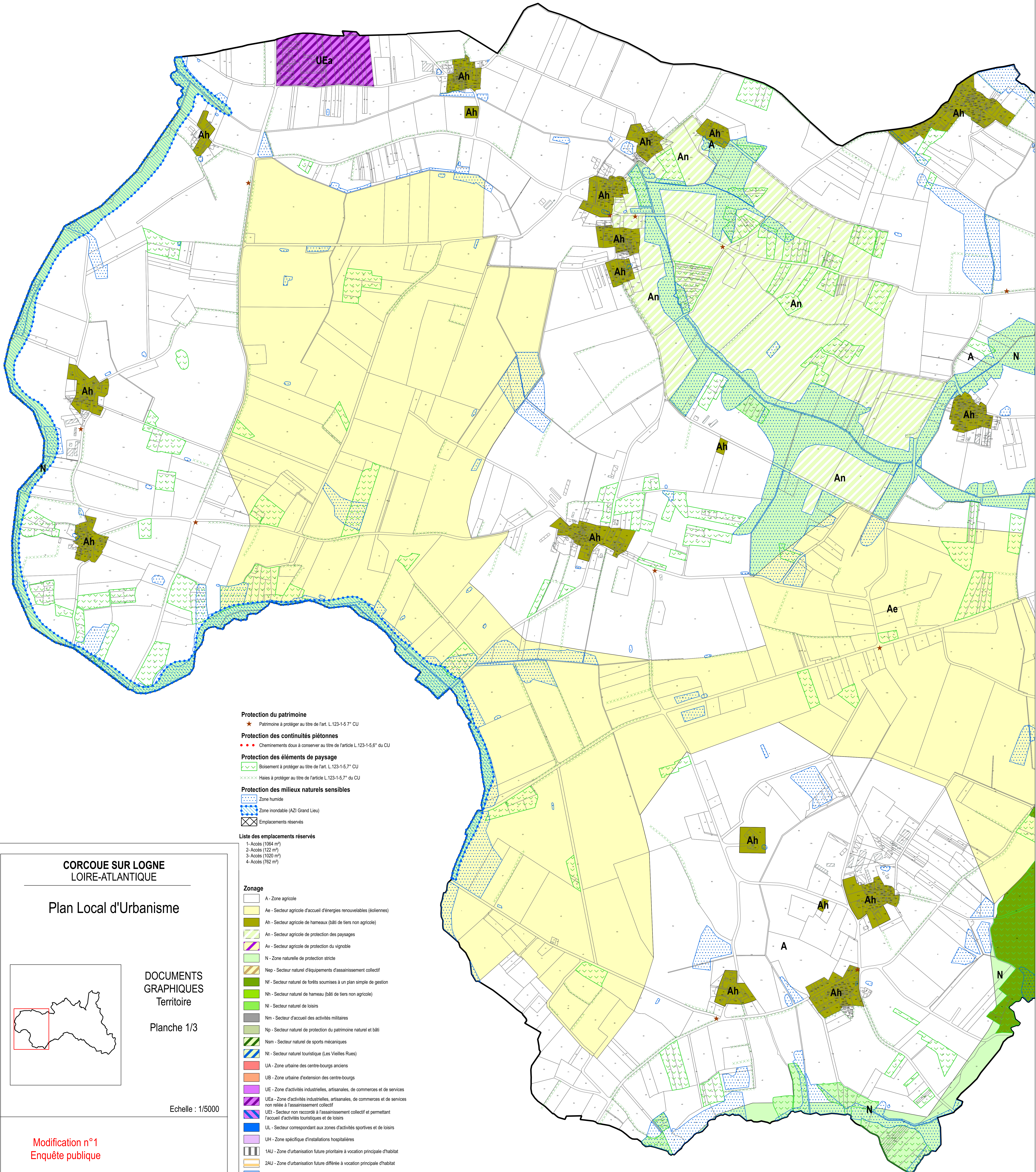


Modification n°1
Enquête publique

- Zonage**
- A - Zone agricole
 - Ae - Secteur agricole d'accueil d'énergies renouvelables (éoliennes)
 - Ah - Secteur agricole de hameaux (bâti de tiers non agricole)
 - Av - Secteur agricole de protection des paysages
 - Av - Secteur agricole de protection du vignoble
 - N - Zone naturelle de protection stricte
 - Nep - Secteur naturel d'équipements d'assainissement collectif
 - Nf - Secteur naturel de forêts soumises à un plan simple de gestion
 - Nh - Secteur naturel de hameaux (bâti de tiers non agricole)
 - Ni - Secteur naturel de loisirs
 - Nm - Secteur d'accueil des activités militaires
 - Np - Secteur naturel de protection du patrimoine naturel et bâti
 - Npm - Secteur naturel de sports mécaniques
 - Nt - Secteur naturel touristique (Les Vieilles Rues)
 - UA - Zone urbaine des centres-bourgs anciens
 - UB - Zone urbaine d'extension des centres-bourgs
 - UE - Zone d'activités industrielles, artisanales, de commerces et de services
 - UEa - Zone d'activités industrielles, artisanales, de commerces et de services non reliée à l'assainissement collectif
 - UEi - Secteur non raccordé à l'assainissement collectif et permettant l'accueil d'activités touristiques et de loisirs
 - UL - Zone correspondant aux zones d'activités sportives et de loisirs
 - UH - Zone spécifique d'installations hospitalières
 - 1AU - Zone d'urbanisation future prioritaire à vocation principale d'habitat
 - 2AU - Zone d'urbanisation future différée à vocation principale d'habitat
 - 2AUL - Zone d'urbanisation future différée à vocation d'accueil d'activités sportives et de loisirs
 - Périemètre de 100 mètres autour des stations d'épuration

- Protection du patrimoine**
- ★ Patrimoine à protéger au titre de l'art. L.123-1-5.7° du CU
- Protection des continuités piétonnes**
- Cheminements doux à conserver au titre de l'article L.123-1-5.6° du CU
- Protection des éléments de paysage**
- Boisement à protéger au titre de l'art. L.123-1-5.7° du CU
 - Halles à protéger au titre de l'article L.123-1-5.7° du CU
- Protection des milieux naturels sensibles**
- Zone humide
 - Zone inondable (AZI Grand Lieu)
 - Emplacements réservés
- Liste des emplacements réservés**
- 1-Accès (1064 m²)
 - 2-Accès (122 m²)
 - 3-Accès (1020 m²)
 - 4-Accès (762 m²)



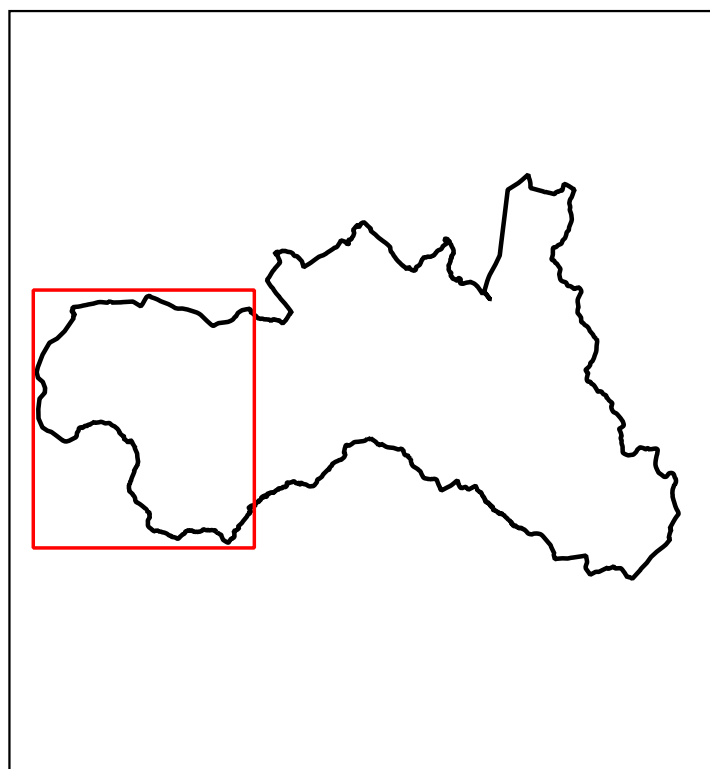


- Protection du patrimoine**
 ★ Patrimoine à protéger au titre de l'art. L.123-1-5,7° du CU
- Protection des continuités piétonnes**
 ●●● Cheminements doux à conserver au titre de l'article L.123-1-5,6° du CU
- Protection des éléments de paysage**
 ▽ Boisement à protéger au titre de l'art. L.123-1-5,7° du CU
 ×××× Haies à protéger au titre de l'article L.123-1-5,7° du CU
- Protection des milieux naturels sensibles**
 ■ Zone humide
 ■ Zone inondable (AZI Grand Lieu)
 ■ Emplacements réservés
- Liste des emplacements réservés**
 1- Accès (1054 m²)
 2- Accès (122 m²)
 3- Accès (1020 m²)
 4- Accès (762 m²)

- Zonage**
- A - Zone agricole
 - Ae - Secteur agricole d'accueil d'énergies renouvelables (bâtiennes)
 - Ah - Secteur agricole de hameaux (bâti de tiers non agricole)
 - An - Secteur agricole de protection des paysages
 - Av - Secteur agricole de protection du vignoble
 - N - Zone naturelle de protection stricte
 - Nep - Secteur naturel d'équipements d'assainissement collectif
 - Nf - Secteur naturel de forêts soumises à un plan simple de gestion
 - Nh - Secteur naturel de hameau (bâti de tiers non agricole)
 - Ni - Secteur naturel de loisirs
 - Nm - Secteur d'accueil des activités militaires
 - Np - Secteur naturel de protection du patrimoine naturel et bâti
 - Nsm - Secteur naturel de sports mécaniques
 - Nt - Secteur naturel touristique (Les Vieilles Rues)
 - UA - Zone urbaine des centre-bourgs anciens
 - UB - Zone urbaine d'extension des centre-bourgs
 - UE - Zone d'activités industrielles, artisanales, de commerces et de services
 - UEa - Zone d'activités industrielles, artisanales, de commerces et de services non reliée à l'assainissement collectif
 - UEt - Secteur non raccordé à l'assainissement collectif et permettant l'accueil d'activités touristiques et de loisirs
 - UL - Secteur correspondant aux zones d'activités sportives et de loisirs
 - UH - Zone spécifique d'installations hospitalières
 - 1AU - Zone d'urbanisation future prioritaire à vocation principale d'habitat
 - 2AU - Zone d'urbanisation future différée à vocation principale d'habitat
 - 2AUL - Zone d'urbanisation future différée à vocation d'accueil d'activités sportives et de loisirs
 - Périmètre de 100 mètres autour des stations d'épuration

CORCOUE SUR LOGNE
 LOIRE-ATLANTIQUE

Plan Local d'Urbanisme



DOCUMENTS
 GRAPHIQUES
 Territoire

Planche 1/3

Echelle : 1/5000

Modification n°1
 Enquête publique

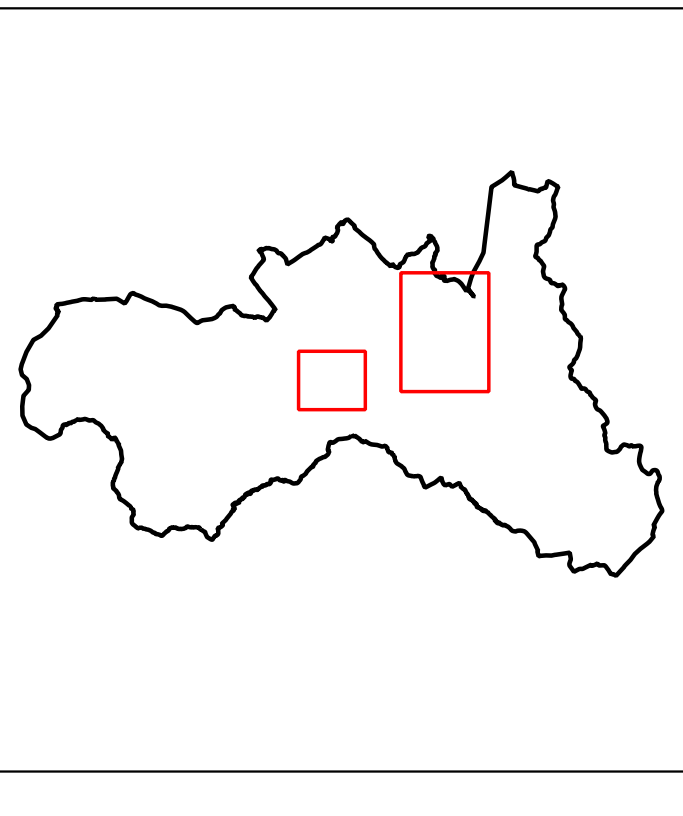
CORCOUE SUR LOGNE
LOIRE-ATLANTIQUE

Plan Local d'Urbanisme

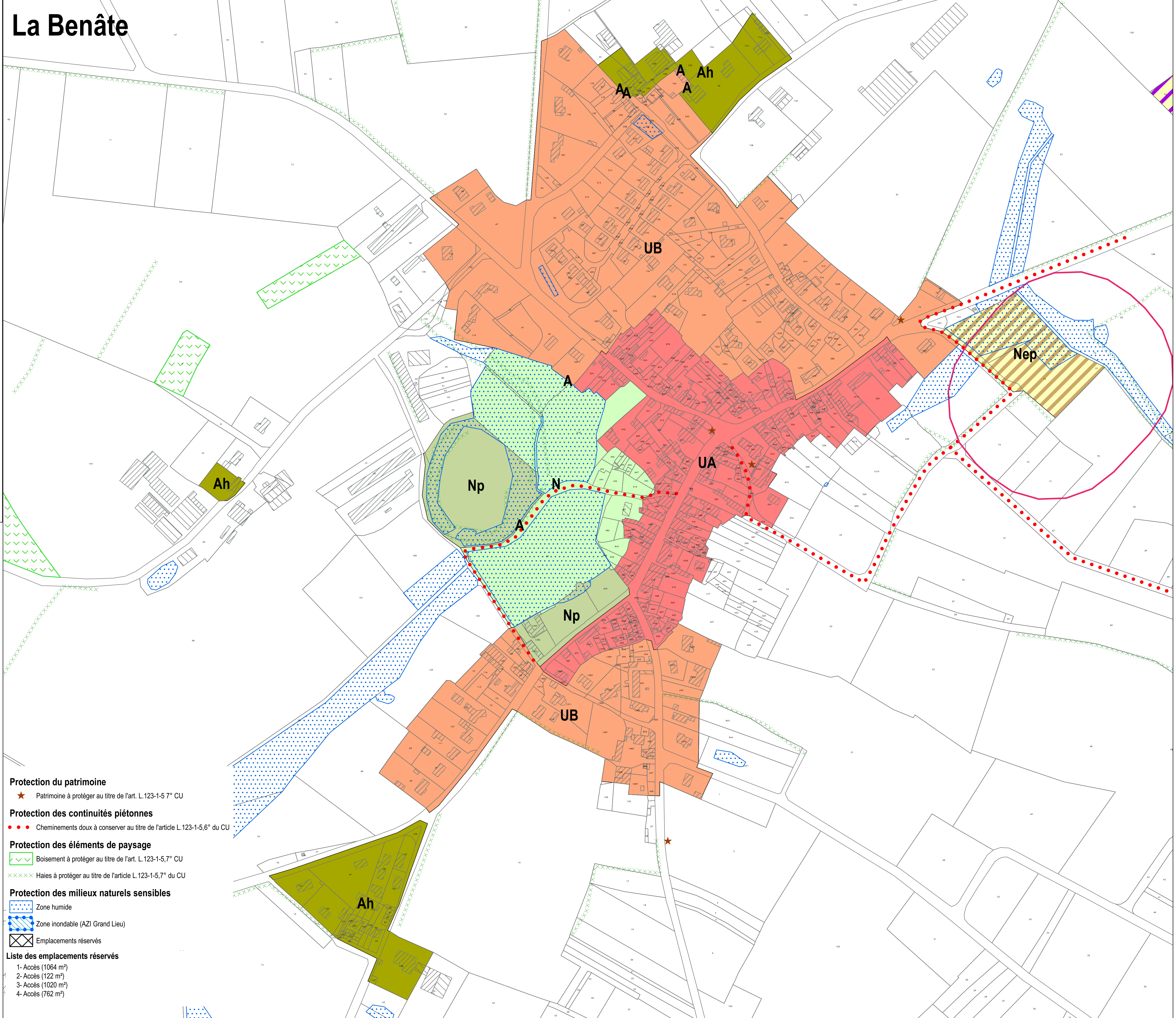
DOCUMENTS GRAPHIQUES
Bourgs

Echelle : 1/2000

Vu pour être annexé à la délibération du conseil municipal en date du



La Benâte



Zonage

- A - Zone agricole
- Ae - Secteur agricole d'accueil d'énergies renouvelables (éoliennes)
- Ah - Secteur agricole de hameaux (bâti de tiers non agricole)
- Av - Secteur agricole de protection des paysages
- Av - Secteur agricole de protection du vignoble
- N - Zone naturelle de protection stricte
- Nep - Secteur naturel d'équipements d'assainissement collectif
- Ni - Secteur naturel de forêts soumises à un plan simple de gestion
- Nh - Secteur naturel de hameau (bâti de tiers non agricole)
- Ni - Secteur naturel de loisirs
- Nm - Secteur d'accueil des activités militaires
- Np - Secteur naturel de protection du patrimoine naturel et bâti
- Npp - Secteur naturel patrimonial public
- Nsm - Secteur naturel de sports mécaniques
- Nt - Secteur naturel touristique (Les Vieilles Rues)
- UA - Zone urbaine des centre-bourgs anciens
- UB - Zone urbaine d'extension des centre-bourgs
- UE - Zone d'activités industrielles, artisanales, de commerces et de services
- UEa - Zone d'activités industrielles, artisanales, de commerces et de services non reliée à l'assainissement collectif
- UEi - Secteur non raccordé à l'assainissement collectif et permettant l'accueil d'activités touristiques et de loisirs
- UL - Secteur correspondant aux zones d'activités sportives et de loisirs
- UH - Zone spécifique d'installations hospitalières
- 1AU - Zone d'urbanisation future prioritaire à vocation principale d'habitat
- 2AU - Zone d'urbanisation future différée à vocation principale d'habitat
- 2AUL - Zone d'urbanisation future différée à vocation d'accueil d'activités sportives et de loisirs
- Périemètre de 100 mètres autour des stations d'épuration

Protection du patrimoine

- ★ Patrimoine à protéger au titre de l'art. L.123-5-5° du CU

Protection des continuités piétonnes

- Cheminement doux à conserver au titre de l'article L.123-5-6° du CU

Protection des éléments de paysage

- Boisement à protéger au titre de l'art. L.123-5-7° du CU
- ××××× Haies à protéger au titre de l'article L.123-5-7° du CU

Protection des milieux naturels sensibles

- Zone humide
- Zone inondable (AZI Grand Lieu)
- Emplacements réservés

Liste des emplacements réservés

- 1-Accès (1064 m²)
- 2-Accès (122 m²)
- 3-Accès (1020 m²)
- 4-Accès (172 m²)

Saint Jean - Saint Etienne

