

Réhabilitation fonctionnelle et énergétique de l'école maternelle

Conseil de Vie Locale

24 juin 2024

Réhabilitation fonctionnelle Concertation enseignants, services et parents d'élèves de 2021 à 2024

Mise en accessibilité PMR de l'ensemble des locaux et des cours,

Création de locaux dédiés (salle des maîtres, vestiaire personnel, salle de repos personnel communal)

Espaces rangements école fonctionnels intérieurs et jeux extérieurs

Petite réserve matériels et produits d'entretien du quotidien

Disposer de 4 classes en maternelle avec des salles mutualisables entre les 2 écoles

Bureau de direction attenant à une classe

Agrandissement du préau fermé

Une buanderie avec douche pour les enfants, Lave-Linge et si possible Sèche-Linge

Ajout de toilette et lavabo accessible de la cour (prioritaire, sans accès au reste de l'école)

Pas de nécessité de local infirmerie

Garder si possible une accessibilité directe des salles vers l'extérieur.

Attention particulière à la fonctionnalité des cours, zones ombragées et paysagères, espaces verts.

Un « coin » cuisine avec un point d'eau, frigo/congélateur, four électrique d'appoint

Pas d'utilité d'avoir des portes d'accès entre les classes

Pas d'utilité des espaces ateliers partagés

Pas d'obligation d'avoir un dortoir en totale obscurité

Préférence pour la variante 1

Rangements vélos (vélos de l'école et parking vélos parents/enfants)

Réhabilitation énergétique

- Enjeux climatiques
- Enjeux énergétiques et financiers (groupe scolaire premier poste de dépense gaz des bâtiments communaux)
 - ➔ Nécessité d'étendre le projet à une réhabilitation énergétique, conditionne les subventions (DETR, contrat régional, Fond vert ..)
 - ➔ Objectifs énergétiques : au moins 30 % d'économies d'énergie (subventions région), au moins 40% (Fond vert)

Plan de financement (dont MOE)

Coût global estimé des travaux :		2 190 000,00 €
	Recettes	Montant
	Fond vert	438 000,00 €
	Contrat régional	500 000,00 €
	DETR 2021	179 138,00 €
	ACTEE Chêne	93 132,00 €
	TOTAL	1 210 270,00 €
	Reste à financer :	979 730,00 €

Programmation et assistance à maitrise d'ouvrage

Accompagnement des services patrimoine (chargée d'opération et économe de flux) et juridique de la CPS :

- Programmation sur la base de la concertation enseignants et services
- Suivi des objectifs énergétiques de l'opération
- Marché Public à Procédure Adaptée pour le choix de la Maitrise d'Œuvre :

11 offres reçues, 4 retenues sur critères architecturaux, références de bâtiments publics et petite enfance, références de réhabilitation énergétique, pour visite sur site et audition (3 cabinets d'architectes et un bureau d'étude)

Critères de choix :

- Valeur technique : qualité architecturale et environnementale 25%, respect et adéquation fonctionnelle du projet 25%
- Prix : montant total forfaitaire 40%, cohérence de l'offre 10%

Offre ürümqi

Travail de recherche architectural très avancé

Plusieurs options de fonctionnalités proposées,
attention portée aux circulations internes

Propositions d'aménagement des espaces intérieurs
et extérieurs qui tiennent compte du confort solaire
et des enjeux climatiques, simplicité des options
techniques proposées (ventilation naturelle...)

Accompagnés d'un bureau d'étude thermique

Habitués à travailler le bois et les matériaux
biosourcés

Lien architectural avec le nouveau restaurant

Basés en Ile de France

Prix : 147 000 € HT



Offre ürümqi

Offre ürümqi



Offre ürümqi



Offre ürümüqi Scenarios et variante



1 - Scénario principal



2 - Scénario principal avec ateliers partagés



3 - Variante de projet

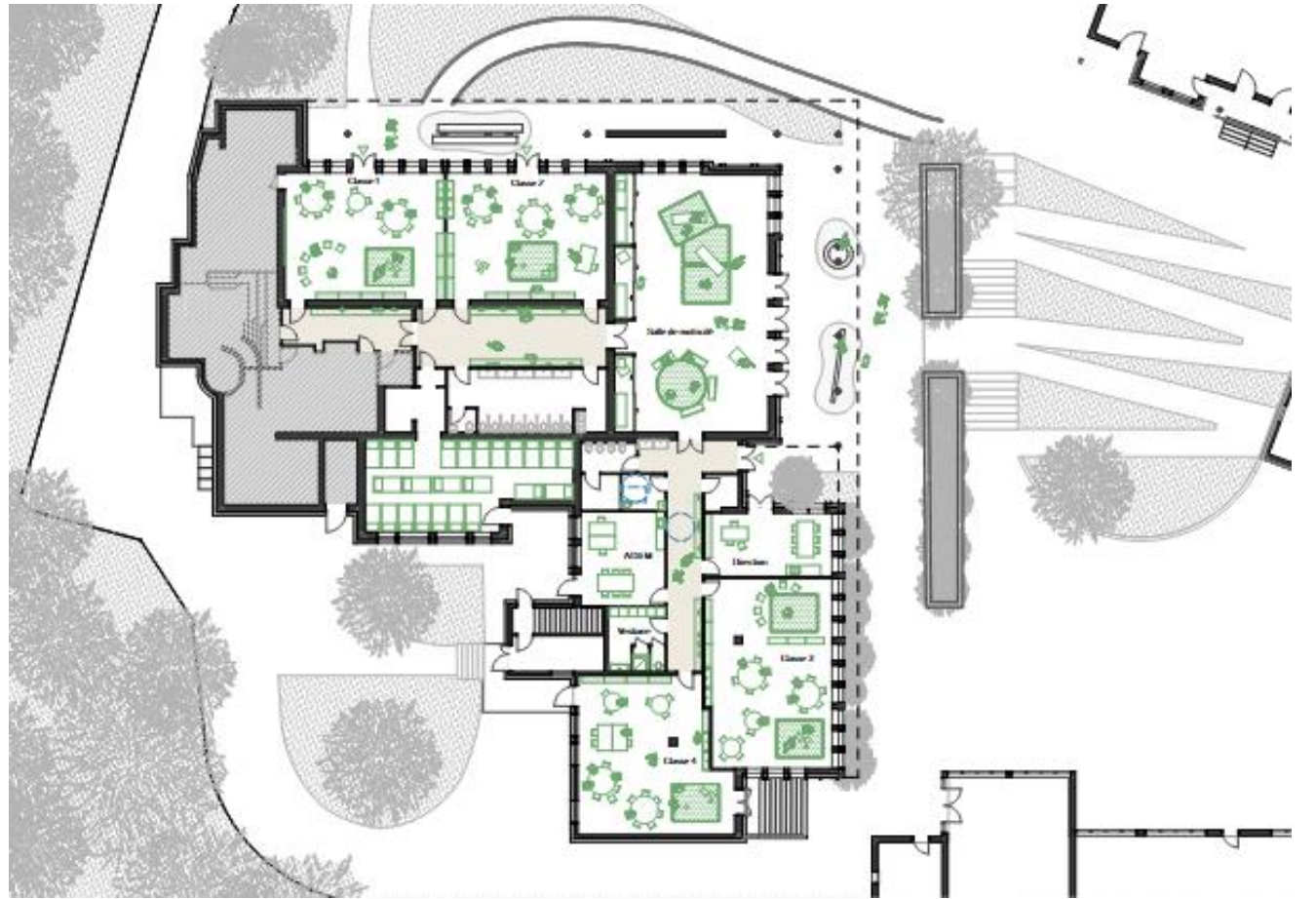
Offre ürümüqi Variante 1



Offre ürümüqi Variante 2



Offre ürümüqi Espaces de vie





Proposition de planche de matériaux 1



Proposition de planche de matériaux 2

Offre ümümqı
Atmosphères et matériaux

- Poursuite de la concertation : services, enseignants, parents, élus, CVL ... jusqu'en octobre
- APS : été 2024
- APD : automne 2024
- Déménagement école maternelle dans le centre de loisirs : vacances de printemps 2025
- Lancement travaux : juin 2025
- Fin des travaux : février 2026

Calendrier

De juin 2024 à février 2026