



Romanèche-Thorins
Tél. 03 85 35 50 26 Fax 03 85 35 21 79
mairie@romaneche-thorins.fr

www.romaneche-thorins.fr

Vous recevez l'**INFO ROMANECHOISE n°7** qui complète en ce milieu d'année le bulletin municipal. Mais n'oubliez pas de charger sur votre portable l'application panneau pocket pour bénéficier d'une information au jour le jour sur ce qui se passe à Romanèche et dans les communes voisines!

LE MOT DU MAIRE

Chères Romanéchoises,
Chers Romanéchois,

Le projet de modification de la place est en train de prendre forme. Suite aux différentes réunions avec les associations, les commerçants et les riverains, le projet d'une halle couverte est acté.

Cette halle pourra servir aux associations lors de manifestations et nous pourrions créer un marché, éventuellement nocturne, afin de redonner vie à cet espace.

Pour ce qui concerne cette halle couverte des contacts sont initiés avec les compagnons charpentiers de manière à constituer un chantier-école ce qui ferait sens avec le musée Guillon.

L'enterrement des lignes électriques qui bordent la place est prévu, ce qui permettra de renforcer l'esthétique de cet espace.

Pour conjurer l'îlot de chaleur provoqué par la plaque de bitume qui compose la place, une végétalisation globale alliée à une désimperméabilisation des sols sera mise en œuvre par l'architecte paysagiste en charge du projet.

Dans ce cadre nous déplacerons le monument aux morts pour le mettre en valeur dans un écrin de verdure propice à la méditation et au recueillement.

Nous serons particulièrement vigilants sur le sujet des cheminements piétonniers pour relier la place aux différentes parties de son environnement.

D'autre part, le département, propriétaire du musée Guillon, a récemment acquis l'ancienne école du trait qui jouxte le musée et souhaite aménager ce bâtiment en cohérence avec les projets de la commune.

A cet effet, un groupe de travail est constitué pour participer au devenir de ce nouvel espace patrimonial.

Le sentier thématique sur la mine de manganèse est en cours de conceptualisation, ce qui nous permettra d'adhérer rapidement à Géopark.

Comme annoncé lors de la campagne électorale, nous tenons nos engagements vis-à-vis des Romanéchois en changeant le visage de ce village.

Ce faisant, nous tachons de nous montrer dignes de la confiance qui nous a été faite lors des élections.

Je vous souhaite à tous un excellent été.

Yannick Vacher

RAPPEL



La vitesse dans le village est limitée à 50 km/h



Il est obligatoire de ramasser les déjections canines



Désormais, après deux avertissements, le stationnement sur la bande roulante des routes sera verbalisé par l'agent municipal.

Restons connectés !



Complément d'informations au bulletin annuel

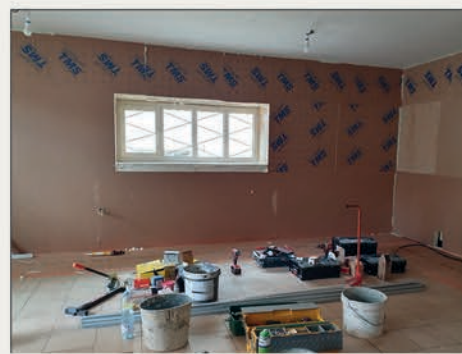
SAGE FEMME :
Audrey MOULIN
Maison pluridisciplinaire 10 rue des vignes
06 80 30 12 88

CABINET INFIRMIER :
Sébastien DIMIER - Emilie PERRIER - Estelle DUCROT
désormais 15 place du Bourg
07 69 07 30 70

ACTUALITÉ TRAVAUX

Bâtiment

Bibliothèque



Notre bibliothèque a fait peau neuve pour plus d'isolation en vue d'une importante économie d'énergie à laquelle vont également contribuer de nouvelles huisseries, des radiateurs moins gourmands et un éclairage aux leds.

Voirie et cheminement

Zone de loisirs



La zone de loisirs prend forme après les intempéries ! Tout au long d'un cheminement qui relie le gymnase et le parking de La Pierre, jeunes et moins jeunes pourront profiter du city-stade et d'un double-parcours de santé (enfants / ado-adultes). Le reste de l'espace retrouvera bientôt la structure de jeux des petits ainsi que d'autres aménagements.



Randonnée

Le panneau indicateur de notre circuit a été posé par MBA à l'entrée du parking de l'école. L'itinéraire "Sous les ailes du Moulin" y est indiqué ainsi que les directions pour rejoindre d'autres cheminements pour de multiples parcours ! De plus, l'équipe du Conseil Municipal des Jeunes (CMJ) vous a concocté des messages positifs ! Vous pourrez bientôt les découvrir le long du parcours. Bonne rando !

ENSEMBLE

Les bréchets

Toujours autant de monde à la buvette de Romanescoeur le jour de la vente des bréchets sous un ciel pourtant peu engageant !



Le carnaval

Du mouvement et de la couleur avec le carnaval du Sou des écoles venu s'exhiber dans la cour de l'EHPAD après avoir défilé devant des résidents conquis d'avance !



Le rallye des familles

C'est sous le soleil cette fois que les différentes équipes ont été constituées et que se sont faits les premiers départs du traditionnel rallye des familles.



ENVIRONNEMENT

Bief

Le nettoyage du bief du champ cornet de la Rivière a été comme chaque année réalisé par la municipalité mais une demande particulière a été faite auprès de MBA pour consolider une partie de la berge.



Nettoyage CMJ



Nettoyage de **mère nature** par le cmj en ce jour de fête des mères, encore trop de déchets ramassés un peu partout cette année.

Compostage

Sous une pluie battante, Fatima Pardon de MBA explique, en spécialiste, à quelques courageux riverains de la Rivière l'utilisation des bacs à compost nouvellement installés.



Fleurissement & embellissement



Notre comité de fleurissement s'active toujours avec autant d'ardeur pour embellir notre village, mais l'embellissement des lieux passe d'abord par la propreté !

RAPPEL

Bien penser à désherber les abords des maisons.

Bien penser aussi à retirer les déjections canines sur les lieux publics, terrain de foot compris !

INFORMATIONS du CCAS

Gestes qui sauvent

Encore appelés "premiers secours", ces pratiques ont déjà eu lieu l'an dernier avec succès.

Une seconde session est prévue un samedi matin du mois de novembre.

S'inscrire à l'accueil de la mairie - au 03 85 35 50 26

Les personnes inscrites d'ici le 15 octobre seront averties de la date.



Chèque énergie

L'initiative de l'an dernier sera reprise.

La municipalité accordera un complément de 50€ aux ménages éligibles au chèque énergie attribué par l'Etat.

Les rendez-vous sont fixés aux samedis 14 et 28 septembre 2024 en mairie, de 9 h à 12 h.

Se munir:

- d'un justificatif d'identité
- du justificatif du chèque énergie 2024 versé par l'État
- d'un Relevé d'Identité Bancaire

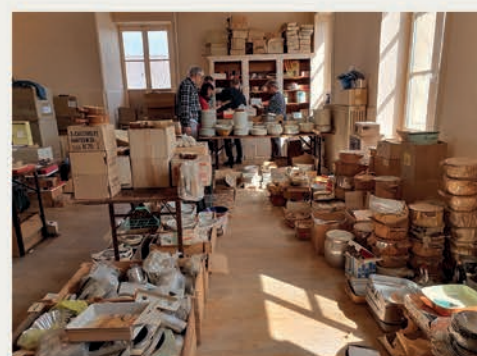


Un rappel sera fait sur panneau pocket.

COMITÉ DES FÊTES

Vente d'un stock

Une vente inattendue : celle du stock d'ustensiles ménagers de l'ancienne droguerie !



Achat de la scène

Une scène démontable a été acquise, sa première apparition sera pour la fête de la musique du 22 juin. !



AGENDA DE L'ÉTÉ

15 juin: Kermesse

par le Sou des écoles (salle Moulin-à-Vent)

22 juin: Fête de la musique, par le comité des fêtes (place des Mines)

22 juin: Gala de gym, par le Foyer Rural (salle Benoît Raclet)

28 juin: Tournoi de foot, par la VSR (stade)

29 juin: Concours de pétanque, par la classe 3 (Clos des Mines)

05/06/07 juillet: Gala de danses et théâtre,

par le Foyer Rural (salle du Moulin à Vent)

06 juillet: Concours de pétanque, par le club de pétanque (Clos des Mines)

14 juillet: Brocante, par le Sou des écoles (Clos des Mines/stade)

19 juillet: Pétanque du foot, par la VSR (stade)

23/24/25/août: Festival, par Quartz (salle du Moulin-à-Vent)

24 août: Concours de pétanque, par le club de pétanque (Clos des Mines)

31 août: Concours de pétanque, par la Team TVR (Clos des Mines)

07 septembre: par le Forum des associations (salle du Moulin-à-Vent)