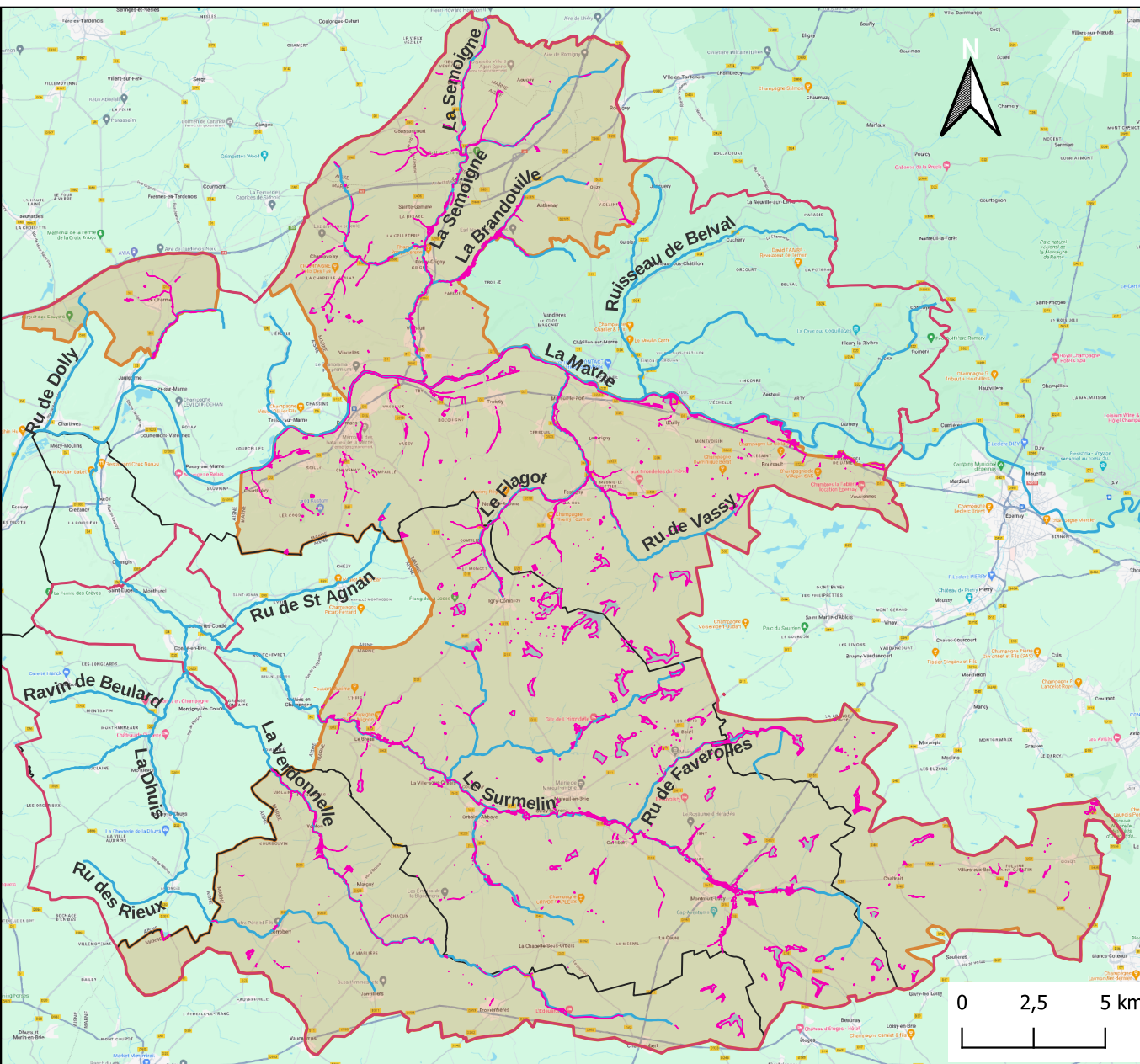


Cartographie des Zones Humides probables.

Phase 1 : Inventaire des Zones Humides sur le territoire du Syndicat Mixte Marne et Surmelin 2024-2025



Légende

- ZHP à prospecter
- Cours d'eau [35]
- SMMS [35]
- Territoire du SMMS
- Délimitation du territoire
- Inventaire des Zones Humides
- Zone d'étude

FloraGIS

Cabinet d'expertises en Flore, Habitat et Systèmes d'Informations Géographiques