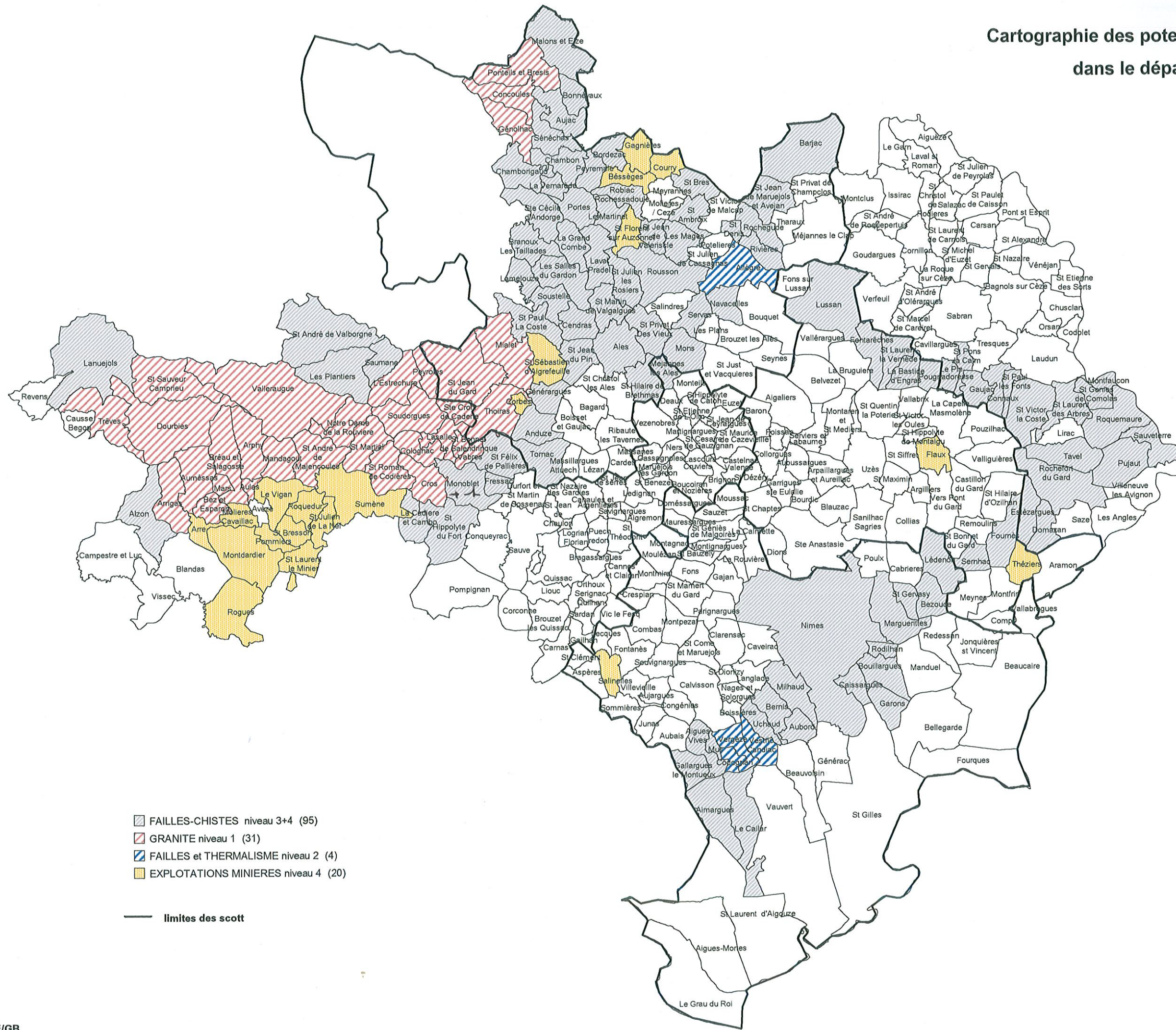


Cartographie des potentialités d'émanation radon dans le département du Gard



- ▨ FAILLES-CHISTES niveau 3+4 (95)
- ▨ GRANITE niveau 1 (31)
- ▨ FAILLES et THERMALISME niveau 2 (4)
- ▨ EXPLOITATIONS MINIERES niveau 4 (20)

— limites des scott