



# # LE CALENDRIER DE LA DÉMARCHE

janvier  
2024

Lancement de la démarche

21  
février

Premier point  
d'étape

27  
mars

Ateliers

Enquête et grandes récoltes

5-6  
juillet

Enquête artistique sur  
le territoire

septembre  
novembre

Ateliers et mise en  
commun des enquêtes

Enquête artistique  
à l'Effet Mode

25-26  
mai

Plans d'action et carte textile

vers  
2025

Restitution de  
la démarche aux  
habitant-es

## Enquête artistique

5-6 juillet : vous organisez un événement (fête, guinguette, animation) lors duquel pourrait être réalisé une récolte de tissus, d'histoires et/ou de cartes ?  
Contactez-nous !

# « COUSUE

Des récoltes d'histoires  
et de tissus pour  
raconter nos vies

# MAIN »

Pourquoi vivons-nous ici ?

Qu'est-ce qui nous motive ?

Quelles sont nos préoccupations  
quotidiennes ?

↘ Une grande enquête sur la vie culturelle des habitant·es de Leff Armor communauté est lancée. Pendant 6 mois, la coopérative Cuesta et l'artiste Agathe Mercat, avec les habitant·es et les acteur·ices locaux partent à votre rencontre pour entendre vos paroles et réaliser un portrait du territoire.



↘ **Vous souhaitez devenir un lieu relais, participez aux récoltes pour nourrir cette grande enquête ?** Retrouvez-nous lors de nos prochaines dates ou contactez-nous à [cousuemain@leffarmor.fr](mailto:cousuemain@leffarmor.fr) ou au **06 38 67 93 97**

► *Cousue Main* est une démarche menée par Leff Armor communauté dans le cadre du Pacte de développement culturel en partenariat avec le Département des Côtes d'Armor, la Région Bretagne et le ministère de la culture-DRAC Bretagne avec la coopérative d'urbanisme culturel Cuesta et l'artiste & couturière Agathe Mercat-Koodre.

**LEFFARMOR**  
communauté 

# 3 MANIÈRES DE PARTICIPER À L'ENQUÊTE



## Une récolte de tissus

*"À tissu banal histoire exceptionnelle, à tissu exceptionnel histoire banale. Des indices en somme, afin de définir un patchwork du territoire !"*

Choisissez un tissu qui évoque votre lieu de vie et expliquez nous en quelques mots ce qu'il représente et en quoi il raconte votre territoire, dans sa géographie, son histoire, ses légendes et même ses secrets !

→ Plusieurs lieux relais seront présents sur le territoire pour récolter vos tissus



## Une récolte d'histoires

Venez-nous raconter votre vie à Leff Armor communauté et/ou partez à la rencontre des personnes qui habitent ici et proposez leur d'engager la conversation. Un jeu de cartes de conversation permet d'engager la discussion : proposez à votre interlocuteur de tirer une carte, recommencez autant que possible et prenez le temps !

→ Une ou plusieurs phrases devront être consignées dans un cahier pour nourrir l'enquête.



un jeu de 19 cartes



des conversations

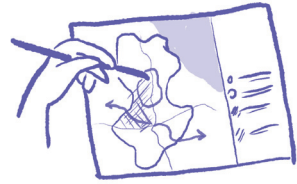


quelques phrases consignées

## Une récolte de cartes sensibles

Aidez-nous à dessiner le territoire de Leff Armor communauté en nous racontant vos habitudes, vos déplacements et vos endroits préférés !

→ À partir de vos réponses, nous allons fabriquer le patron du territoire : ses zones de coutures, de coupures, d'assemblages et de pliages...



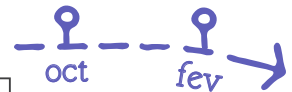
### Un kit «Cousue main»

Vous êtes un acteur local, un lieu, un élu ou un habitant motivé et souhaitez obtenir un kit Cousue Main pour réaliser vous même la grande récolte de mai à septembre. Rendez-vous les 25 et 26 mai à l'Effet Mode ou contactez-nous par mail.



**LES SUITES : ÉLABORATION**

**D'UN PLAN D' ACTIONS CULTURELLES**



## Fabriquer une carte textile du territoire

Les tissus apportés dans les lieux relais, les paroles récoltées lors des conversations et les cartes sensibles réalisées seront rassemblés et travaillés collectivement pour créer une grande carte textile du territoire réalisée par l'artiste et couturière Agathe Mercat.

## Élaborer un plan d'actions culturelles

L'état des lieux des besoins, des envies et des préoccupations des habitant·es rencontré·es lors de l'enquête permettra d'élaborer un plan d'actions culturelles à mener à court, moyen et long termes pour Leff Armor communauté.

# « COUSUE

Des récoltes d'histoires  
et de tissus pour  
raconter nos vies

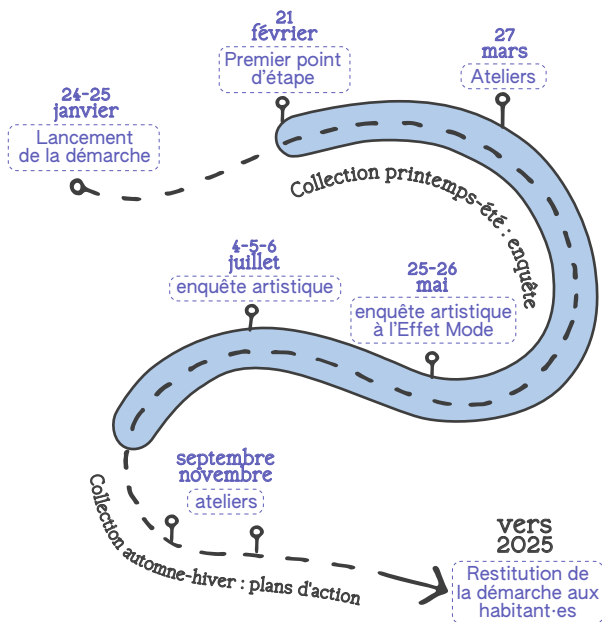
# MAIN »

# Pourquoi vivons-nous ici ?

# Qu'est-ce qui nous motive ?

# Quelles sont nos préoccupations  
quotidiennes ?

↘ Une grande enquête sur la vie culturelle des habitant·es de Leff Armor communauté est lancée. Pendant 6 mois, la coopérative Cuesta et l'artiste Agathe Mercat, avec les habitant·es et les acteurs locaux partent à votre rencontre pour entendre vos paroles et réaliser un portrait du territoire.



Cette démarche est menée par Leff Armor communauté dans le cadre du Pacte de développement culturel, en partenariat avec le Département des Côtes d'Armor, la Région Bretagne et le ministère de la culture-DRAC Bretagne avec la coopérative d'urbanisme culturel Cuesta et l'artiste & couturière Agathe Mercat-Koodre

## # 3 MANIÈRES DE PARTICIPER

### Une récolte de tissus

Donnez-nous un tissu et expliquez-nous en quelques mots pourquoi vous l'avez choisi et en quoi il raconte votre lieu de vie, dans sa géographie, son histoire, ses légendes et même ses secrets.

\* Plusieurs lieux relais seront présents sur le territoire pour récolter vos tissus.

### Une récolte d'histoires

Venez-nous raconter votre vie à Leff Armor communauté et/ou partez à la rencontre des personnes qui habitent ici et proposez leur d'engager la conversation. Un jeu de cartes de conversation permet d'engager la discussion : proposez à votre interlocuteur de tirer une carte, recommencez autant que possible et prenez le temps !

Une ou plusieurs phrases devront être consignées dans un cahier pour nourrir l'enquête.

### Une récolte de cartes

Aidez-nous à dessiner votre territoire de vie en participant à des ateliers de cartographie sensible pour dessiner votre territoire et ses frontières, vos déplacements et vos endroits préférés !



↳ **Vous souhaitez devenir un lieu relais, participez aux récoltes pour nourrir cette grande enquête ?**

Retrouvez-nous lors de nos prochaines dates ou contactez-nous à [cousuemain@leffarmor.fr](mailto:cousuemain@leffarmor.fr) ou au 06 38 67 93 97