






5a2. Plan des Servitudes d'Utilité Publique 1/12 500




Document arrêté - Septembre 2016

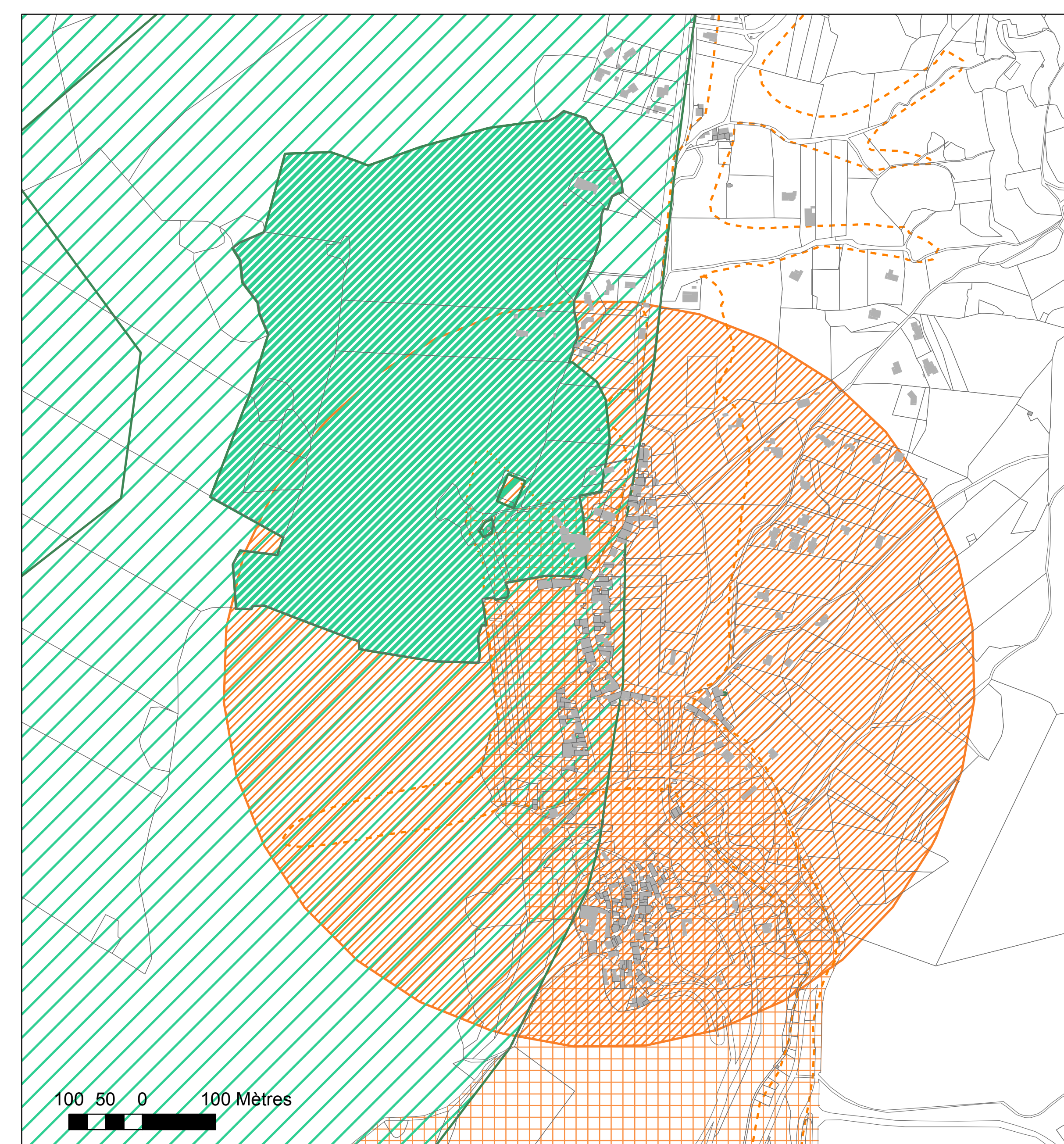
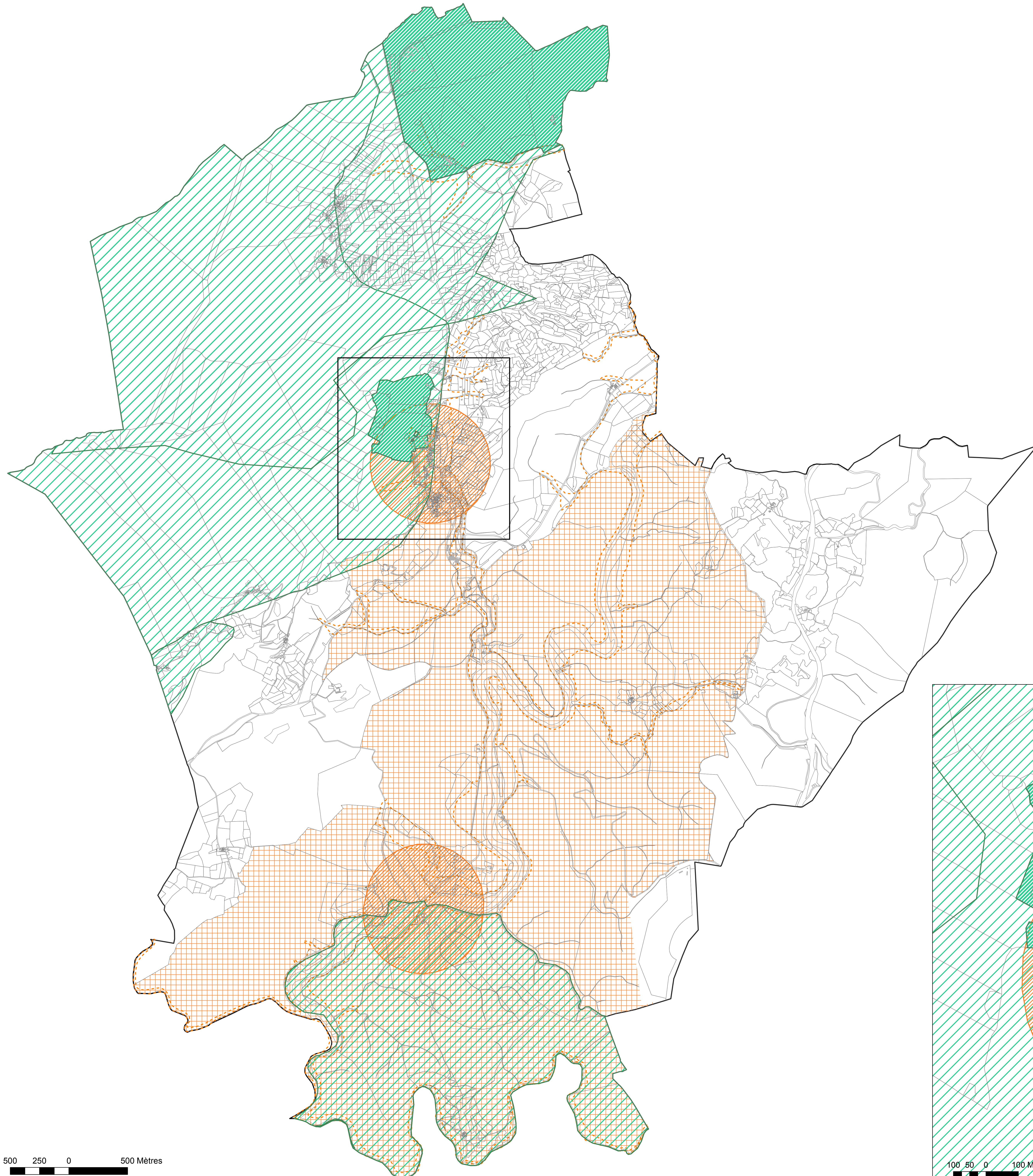
agence **Robin & Carbonneau** Entre Bâton Et Nuages
Robin & Carbonneau > urbanisme & architecture • Entre Bâton Et Nuages > environnement

Servitudes d'Utilité Publique

-  PM1 : Plans de prévention des risques naturels prévisibles ou miniers
-  AC1 : Servitude de protection des monuments historiques classés ou inscrits
-  AC2 : Servitude relative aux sites inscrits et classés

Servitudes résultant de l'instauration de périmètres de protection des eaux potables et minérales

-  Périmètre de protection immédiat
-  Périmètre de protection rapproché
-  Périmètre de protection éloigné



500 250 0 500 Mètres

100 50 0 100 Mètres