

2024



« **Cap vers
le SAP !** »

**Une formation pour
les métiers du service
à la personne à domicile
ou en établissement**



“ Cap vers le SAP c'est quoi ? ”

Cap vers le SAP est une formation proposée par l'Accord et Babel44 pour favoriser l'accès à l'emploi ou à la formation qualifiante dans le domaine du service à la personne.

Le service à la personne, ce sont 26 activités, **exercées à domicile**, qui facilitent la vie quotidienne des familles et l'accompagnement des enfants en bas âge, des personnes fragiles, âgées ou en situation de handicap.

Cette année, la formation s'ouvre aux **emplois en établissement** et accueillera les personnes qui envisagent des parcours professionnels en structure ou une entrée en formation dans le secteur.

INFOS CLÉS



Durée :
120h de formation dont 12h minimum de mise en situation professionnelle du 12 au 22 novembre 2024 auprès d'organismes partenaires



Quand :
Du 23 septembre au 20 décembre 2024, 2 journées par semaine hors vacances scolaires

Le lundi et le jeudi de 9h30 à 12h30 et de 13h30 à 16h30



Effectif :
15 personnes



Lieu : à Nantes

- Maison de quartier de Doulon : lundi de 9h30 à 12h30 et de 13h30 à 16h30
- Association Babel44, Dervallières : jeudi de 9h30 à 12h30 et de 13h30 à 16h30

QUEL EST LE CONTENU DE LA FORMATION ?

Trois modules structurent la formation :

- 1** Se situer dans le secteur professionnel du service à la personne ou de l'accompagnement en établissement
- 2** Préciser son projet et réaliser une période d'immersion en entreprise
- 3** Analyser sa période d'immersion en entreprise et anticiper sa sortie de formation



COMMENT SE DÉROULE LA FORMATION ?

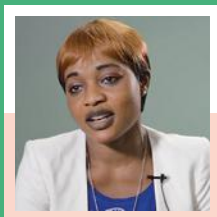
Tout au long de la formation, en petit groupe, les apprenant.e.s se familiarisent avec le secteur, participent à des mises en situation concrètes, rencontrent des professionnel.le.s du secteur d'activité, se rendent chez des partenaires pour des visites organisées, sont guidé.e.s pour mieux se repérer sur le marché de l'emploi.

QUELS PRÉREQUIS SONT NÉCESSAIRES ?

La formation est accessible aux personnes majeures et avec une autorisation de travail sur la totalité de la durée de la formation.

Deux prérequis sont demandés :

- Exprimer à l'oral et en français le souhait de travailler dans le secteur
- Écrire un message compréhensible très simple sur sa situation professionnelle ou personnelle



Retrouvez
les témoignages
de Rachel et Daniel
sur la formation
Cap vers le SAP sur :
www.accoord.fr

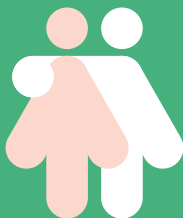


Témoignage Rachel



Témoignage Daniel

«
**Cap vers
le SAP !**»



REJOINDRE LA FORMATION

Vous souhaitez vous former ou travailler dans le secteur du service à la personne à domicile ou en établissement ?

1. Parlez-en à votre conseiller emploi (France Travail, ATDEC, Unité Emploi) ou contactez l'Accoord et Babel44

2. Inscrivez-vous à une réunion d'information collective :

- Mardi 3 septembre à 10h au siège de l'Accoord (10, rue d'Erlon, 44000 Nantes)
- Jeudi 5 septembre à 10h à Babel44 (quartier Dervallières)
- Vendredi 6 septembre à 10h à l'ATDEC – CEJ Est (11, rue Augustin Fresnel 44300, Nantes)

TARIFS

Adhésion obligatoire aux deux associations :
5 euros pour Babel44 + 7,30 euros pour l'Accoord

PARTENAIRES

Cap vers le S.A.P est proposée par l'Accoord et Babel44.

Ce dispositif est financé par la Ville de Nantes, Nantes Métropole, l'État (BOP 104 - CTAI) et le Département de Loire Atlantique. La démarche s'appuie sur le référentiel européen RECTEC (reconnaitre les compétences transversales en lien avec l'employabilité et les certifications).

CONTACTS

Accoord
10 rue d'Erlon
44023 Nantes
contact@accoord.fr

Babel44 (bureaux)
21, rue Charles Roger
44100 Nantes
contact@babel44.fr
Facebook et Intagram : @Babel44

