

La BARAKatous

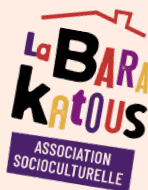
Derval et ses environs



Qui sommes-nous ?

La Barakatous est un **Centre Socioculturel associatif** qui a pour ambition de développer **une dynamique locale** en permettant à tous les habitants d'agir, de décider, de créer, d'inventer et de vivre dans un **environnement vivant**.

Elle agit prioritairement sur les communes du **secteur de Derval**: Derval, Jans, Lusanger, Marsac-sur-Don, Mouais, Saint Vincent des Landes et Sion les mines.



Dans ce livret vous trouverez les infos pratiques sur nos activités :

Enfance	4 - 5
Jeunesse	6 - 7
Musique	8 - 9
Adulte-Famille	10
Initiatives d'habitants	11 - 13
L'aventure bénévole	14
Où nous trouver ?	15

Nous contacter :





Une équipe en ébullition “bénévoles et salarié.es..”

L'association est gérée par un **Conseil d'Administration** composé de 14 habitant.es-bénévoles qui sont les administrateurs.trices, dont 4 sont co-président-es.

Ensemble, ils sont en charge du pilotage global de l'association avec l'accompagnement et le soutien d'une équipe professionnelle de **16 salarié.es permanent.es** et de **90 bénévoles** qui font vivre localement les actions et les développent.

Les bénévoles sont la force vive de l'association !


A “La Barakatous”, **être bénévole c'est prendre plaisir** car l'engagement ne doit pas être ou devenir une contrainte.

Être bénévole peut prendre plusieurs formes :

> Donner un coup de main ponctuellement en fonction des besoins de l'association et de vos disponibilités.

> S'impliquer dans un groupe projet et le faire vivre tout en décidant ensemble des choix de fonctionnement (voir les “Initiatives d'habitants” pages 11 à 13).

> Rejoindre le Conseil d'administration et participer à la gestion de l'association.



*Si vous avez envie
de nous rejoindre,
contactez-nous !*

ENFANCE

de la petite section au CM2

L'accueil de loisirs

Notre accueil de loisirs est **un espace d'apprentissage et d'expérimentation.**

Nous y accueillons les enfants de la Petite Section (3 ans révolus) jusqu'au CM2 pour bricoler, créer, jouer, rigoler...

Les animateur.ices proposent des jeux, des activités et sont là pour vivre avec les enfants de chouettes moments en collectif ! Ensemble, ils font les choix du programme de la journée.

Accompagnement scolaire

Page 12 «Initiatives d'habitants».

Inscription

Quand ?

2 semaines et demi avant les vacances (*planning disponible sur notre site internet*).

Où et comment ?

En ligne, grâce à votre **espace famille. Deux étapes sont à valider :** inscription sur la période souhaitée ET réservation des jours (*mode d'emploi disponible sur notre site internet*).

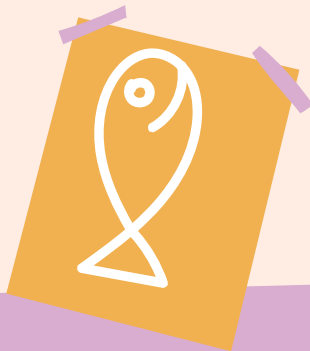
Comment annuler, modifier ?

Vous pouvez annuler jusqu'à 8 jours avant la date prévue. Passé ce délai, l'inscription sera facturée.

Nouvelle inscription :

Vous pouvez vous inscrire jusqu'à 48h avant la date prévue (jours ouvrés) selon les places disponibles.





C'est où et comment ça fonctionne ?

DERVAL (4 rue du Tourniquet – Pôle Enfance) Ouvert les petites vacances et l'été.

MARSAC sur DON Ouvert le mois de juillet.

ST VINCENT des LANDES Ouvert le mois de juillet.

Fermetures annuelles :

- Pendant les vacances de fin d'année : la semaine entre Noël et le 1er de l'an.
- Pendant l'été : 2 semaines en août.

	Horaires	Tarifs
Journée complète (l'enfant apporte son pique-nique sauf le mercredi)	Arrivée entre 7h30 et 9h30 Départ entre 16h30 et 18h45	De 3,88€ à 16,44€ (QF x 0,0116)
Demi-journée (repas et après-midi / l'enfant apporte son pique-nique)	Arrivée entre 11h15 et 11h30 Départ entre 16h30 et 18h45	De 3,18€ à 13,47€ (QF x 0,0095)



JEUNESSE

à partir de la 6ème



L'Accueil Libre

"Tu viens quand tu veux, le temps que tu veux !"

10mn, 1h ou toute la journée

Un lieu pour les jeunes à partir de la 6ème pour faire des activités manuelles, se poser, jouer aux jeux vidéos...

Des animateur.ices sont présent.es pour discuter, animer une activité ou imaginer et organiser ensemble des projets !

C'est où ?

Il est situé au Pole musical à Derval (3 route de Saint Vincent). L'été il déménage et s'installe rue l'Abbé du Souchay à Derval !

Pour venir à Derval, pensez à Aléop : C'est simple et économique !

Gratuit et sans inscription

C'est quand ?

Période scolaire

Tous les mercredis de 11h30 à 17h30
et les samedis de 13h30 à 17h30.

Période vacances scolaires

du lundi au vendredi de 10h à 17h30.

Tu es sous la responsabilité des animateur.rices durant ta présence sur les lieux, mais si tu décides d'aller faire un tour dans le bourg ce n'est plus le cas !

Info pour les parents : si vous souhaitez que votre enfant ne quitte pas le lieu avant votre retour, il est impératif de passer un accord avec lui et de nous en informer.

Au-delà de l'Accueil Libre, à partir de la 6ème, le secteur Jeunesse propose aux jeunes des activités, sorties, soirées ponctuelles et des projets de jeunes pour organiser son séjour, partir en week-end, aller voir un concert...

Activités, sorties, soirées...

Dans le programme qui sort 3 semaines avant chaque période de vacances, des propositions sont faites (gratuites ou payantes, souvent sur inscription).

Inscription

En ligne, grâce à votre espace famille, 2 semaines et demi avant les vacances (*mode d'emploi disponible sur notre site internet*).

Projets de jeunes

Envie de partir entre copains, copines en week-end, en sortie à la journée, en concert ou encore en séjour.

Les animateur.rices sont disponibles pour accompagner les jeunes dans le montage de leur projet et le vivre avec eux.

Une envie, une idée ? Contactez les anim' jeunesse



MUSIQUE

Enfants - Ados - Adultes

Pour devenir une rock-star, une diva de l'Opéra
ou un amateur de "boeuf" au coin du feu !

Apprendre un instrument

Pour découvrir un instrument, apprendre à en jouer ou aller plus loin dans sa maîtrise, nous proposons : **Accordéon, batterie, clarinette, guitare, piano, saxophone, tuba, trombone, trompette, violon...**

> Cursus instrumental (dès 7 ans) c'est 30 mn de cours instrumental et 30mn de formation musicale.

> Cursus libre (dès 14 ans), c'est 30 mn de cours instrumental par semaine.

Possibilité de cours en individuel ou en binôme (tarif réduit).

Pour connaître les jours de cours par instrument, rendez-vous sur notre site internet.



Apprendre en groupe

Ateliers pour les enfants :

- > Jardin musical (4-5 ans)
- > Éveil musical (5-6 ans)
- > Chant et rythme (6-9 ans)
- > Découverte instrumentale (7-9 ans)
- > Atelier vocal (9-14 ans)



Ateliers pour les “grands enfants” et adultes :

- > Atelier Musiques actuelles (dès 14 ans)
- > Chorale «L’Air de rien» (dès 16 ans)



Pour permettre à tout le monde de s'éveiller à la musique, **un accueil personnalisé et adapté est proposé à toutes les personnes en situation de handicap** moteur, sensoriel, psychique ou mental. Une rencontre préalable est obligatoire. Contactez-nous !

Inscription

Les inscriptions se font de la mi-juin jusqu'à début septembre.
Des portes ouvertes sont organisées en juin.

C'est quand ?

La saison musicale se déroule de mi - septembre à début juin.

C'est où ?

Pôle musical
3 route de Saint Vincent à Derval.



ADULTES FAMILLE

Les matins au 12

Seul.e, entre ami.es, avec ses enfants ou petits-enfants, pour 10 minutes ou toute la matinée, venez au 12 !

Un lieu pour sortir de chez soi, s'initier à des jeux de société, prendre un p'tit café, partager une activité artistique ou manuelle, papoter, rencontrer du monde...

Accueil gratuit, sans inscription, sans contraintes !

C'est quand ?

Période scolaire

les mercredis de 9h30 à 12h30

Période vacances scolaires

du lundi au vendredi de 9h30 à 12h30



C'est où ?

Au 12 rue de Redon à Derval



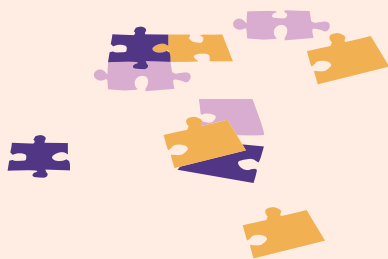
Les soirées au 12

Un moment entre adultes pour discuter, échanger, rigoler et surtout déculpabiliser de ses tracas du quotidien.

Temps convivial gratuit, sans inscription et garde d'enfants gratuite possible.

C'est quand ?

Les 1er jeudis du mois de 19h à 21h.



INITIATIVES D'HABITANTS



SEL : Système d'Échange Local

Le SEL rassemble des personnes qui échangent des savoirs, des biens ou des services sans argent.

Une démarche solidaire et écologique !
2 fois par an, les SEListes organisent un temps fort: le Troc SEL. Cet évènement met en avant l'échange d'objets.

Un site internet spécialement pour le SEL permet de prendre connaissance et comptabiliser les échanges : dervasel.communityforge.net/home

Inscription

En nous contactant par mail ou téléphone.

Devenir bénévole

En plus des échanges, vous pouvez participer à l'organisation du Troc SEL ou au réajustement du fonctionnement du SEL lors des réunions.



La Barak à Frip'

Pour chiner ou déposer des vêtements et accessoires d'occasion Femme - Homme - Enfant - Bébé. Notre boutique associative tenue par des bénévoles propose des trésors à tout petit prix.

C'est quand ?

Mercredi et samedi de 9h30 à 12h30 et de 14h à 17h30.

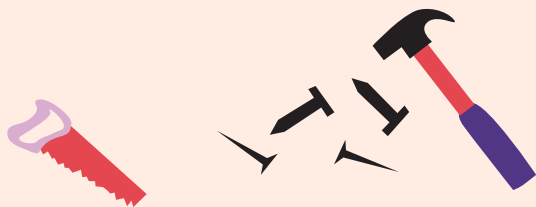
Récupération des dons en boutique, sur les mêmes horaires (vêtements de saison, propres et sans tâches).

C'est où ?

3 place Bon Accueil à Derval.

Devenir bénévole

À hauteur d'1 ou 2 demi-journées par mois, vous pouvez participer à l'ouverture de la boutique.



Repair Café

Votre grille pain chéri brûle vos tartines ?

Votre pantalon attend un ourlet ?

Votre vélo déraille ?

Venez les réparer à l'aide des bénévoles réparateur-rices: petit électroménager, motoculture, couture, informatique...

C'est quand ?

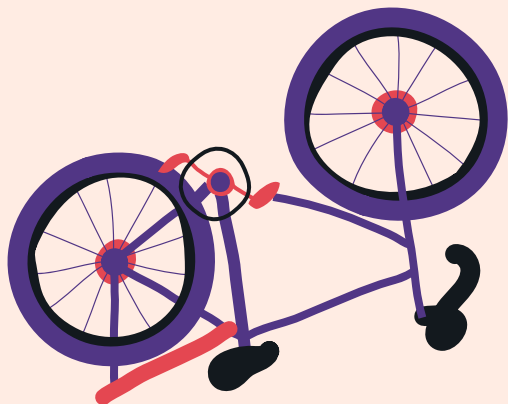
1 samedi tous les 2 mois, de 9h30 à 12h30.

C'est où ?

Dans les différents cafés du secteur de Derval.

Devenir bénévole

Si vous avez des connaissances en réparation et bidouille les Repair café sont faits pour vous !



Accompagnement Scolaire

Pour les enfants qui ont besoin d'un petit coup de pouce, revoir leur organisation ou reprendre confiance : Accompagnement individualisé du CP au CM2, 1h par semaine avec un bénévole.

Inscription

Tout au long de l'année en nous contactant par mail ou téléphone.

Devenir bénévole

Pour accompagner un enfant selon ses besoins à hauteur d'une heure par semaine.



Transport Solidaire

Vous avez des difficultés temporaires ou permanentes à vous déplacer ?

Des bénévoles vous conduisent pour vos déplacements : Rendez-vous administratif ou médical, visite à un proche, entretien d'embauche etc.

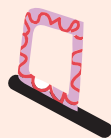
Il est nécessaire de résider sur l'une des 7 communes du bassin de Derval.

Comment ?

Appelez le bénévole référent au 06 52 75 57 73.

Devenir bénévole

Selon vos envies et disponibilités, vous conduisez les passagers à leur destination.



Donnerie

Cette petite cabane permet de donner une seconde vie aux objets qui ne nous servent plus, et de repartir avec des trésors laissés par d'autres.

Les dons doivent être propres et en état de fonctionnement.

C'est quand ?

Ouverte en libre service,
24h/24 et 7j/7.

C'est où ?

Au 12 rue de Redon à Derval.



L'AVENTURE BÉNÉVOLE

Envie d'agir,
d'être utile,
de rencontres,
de fun ?

Je **rencontre**
l'animatrice
référente qui me
présente l'asso et
les actions où je
peux m'investir
selon mes envies .

Je suis intéressé.e
par une action, je
fais un test pour
découvrir et voir si
cela me convient.

Ici, le bénévolat rime avec **PLAISIR** :
Plaisir de donner,
Plaisir de recevoir,
Plaisir de se sentir utile,
tout en s'enrichissant de rencontres !

Ça m'a plu : Génial !
Je m'**investis** et
rejoins l'équipe de
bénévole.

Je n'ai pas aimé :
J'arrête l'aventure.

Je **contribue** au
développement de
l'action par ma
présence aux réunions,
formations, selon mes
disponibilités.

Je ne veux plus
être bénévole ?
J'arrête quand
je veux...!



Où nous trouver à Derval ?

La Barak A Frip'

3 place Bon Accueil

07 82 44 24 55

Pour chiner des vêtements et accessoires d'occasion à petit prix !

Ouvert tous les mercredis et samedis.

Pôle enfance

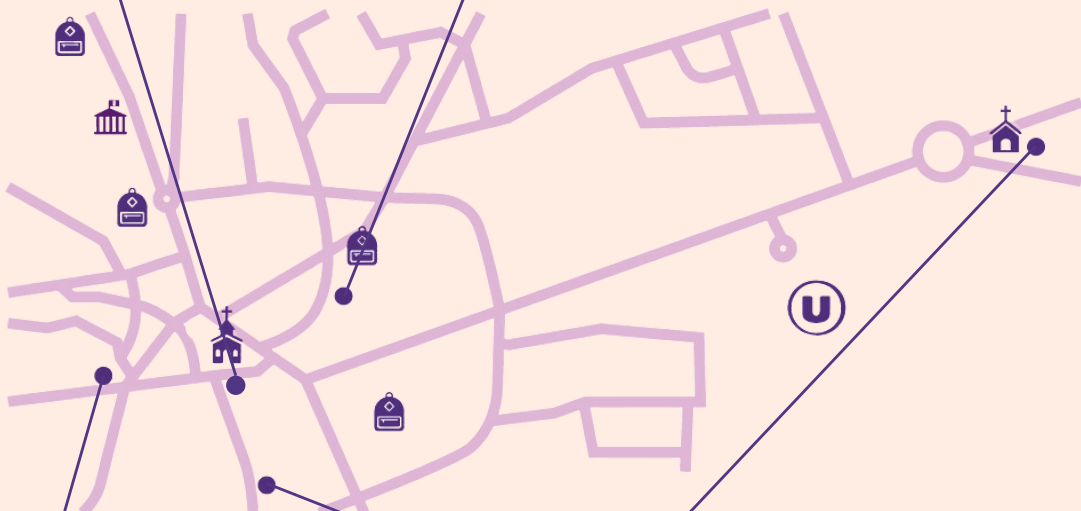
rue du Tourniquet

09 72 92 08 39 (pendant les vacances)

Pour y déposer vos bambins de la Petite Section au CM1.

Local mutualisé avec l'association Les Voyageurs (période scolaire et accueil de loisirs des mercredis).

Ouvert toutes les périodes de vacances scolaires.



Le 12 rue de Redon

au 12 rue de Redon (logique !)

02 28 50 46 39

Si vous avez envie de vous renseigner, rencontrer les animateurs, prendre un café, c'est ici que ça se passe.

On vous y accueille du lundi au jeudi de 8h30 à 12h30.

Donnerie

Pour donner ou prendre des objets 24h/24, 7j/7.

Les matins au 12

Ouvert tous les mercredis matins et tous les matins pendant les vacances scolaires.

Les Soirées au 12

Le 1er jeudi soir de chaque mois, 19h-21h.

Bureaux

Des animateurs.rices, de la dirlo, de l'assistante administrative et de la comptable.

Accueil jeunes l'été

rue de l'Abbé du Souchay

Ouvert seulement en été.

Pole musical

3 route de Saint Vincent

Pour apprendre à jouer d'un instrument, chanter...

Ouvert sur les créneaux de cours uniquement.

Bureaux

Coordo et profs de musique.

Accueil jeunes

Local des ados à partir de la 6ème.

Ouvert les mercredis, samedis et toutes les vacances scolaires sauf l'été, il déménage !

