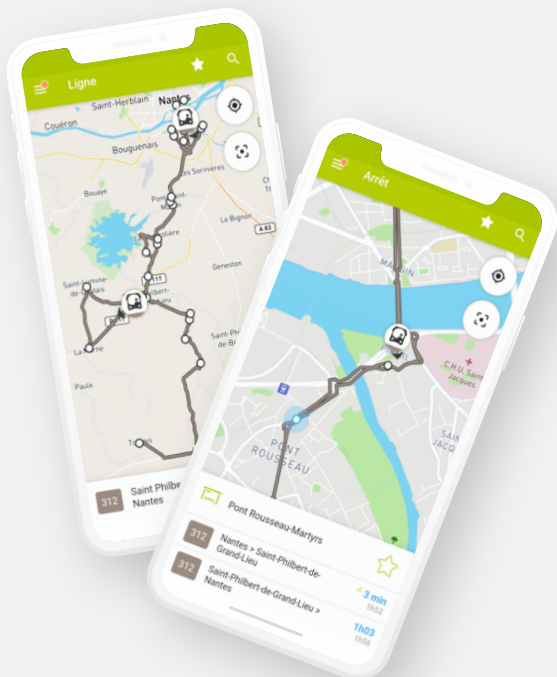


# TOUT SUR VOTRE RÉSEAU À PORTÉE DE MAIN !

SUIVEZ VOS CARS FLUO68 EN TEMPS RÉEL



**TÉLÉCHARGEZ**  
NOTRE APPLICATION GRATUITE  
PUIS SÉLECTIONNEZ LE RÉSEAU FLUO 68



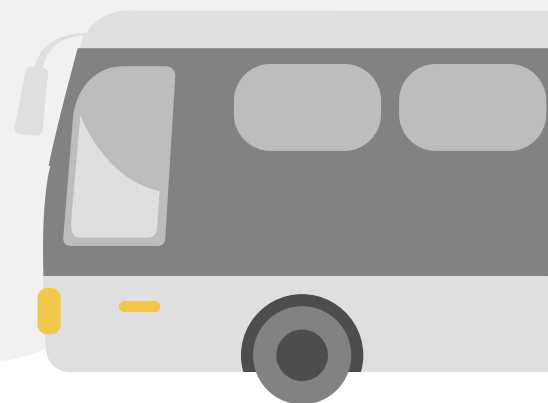
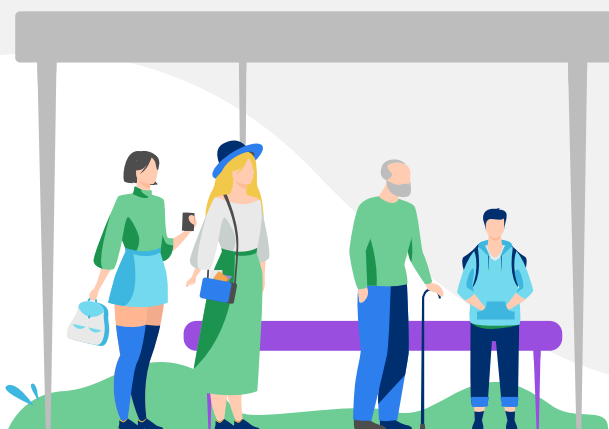
HORAIRES  
EN TEMPS RÉEL



LOCALISATION DES  
VÉHICULES



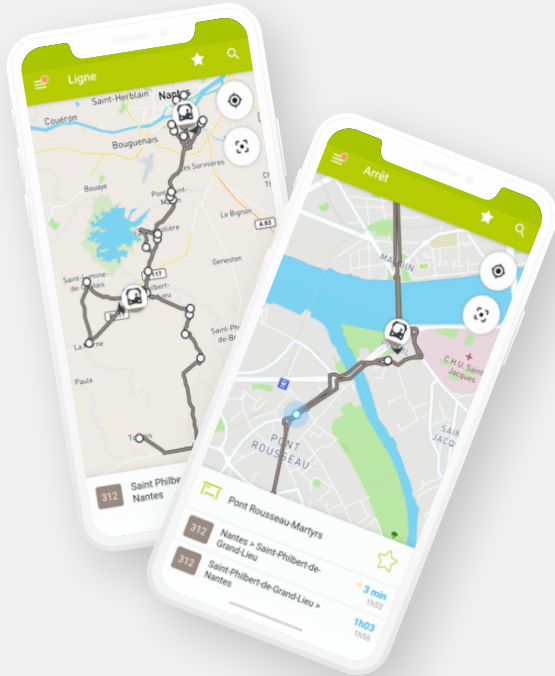
CONTACT  
AVEC LE RÉSEAU



La Région  
**Grand Est**

# TOUT SUR VOTRE RÉSEAU À PORTÉE DE MAIN !

SUIVEZ VOS CARS FLUO68 EN TEMPS RÉEL



**TÉLÉCHARGEZ**  
NOTRE APPLICATION GRATUITE  
PUIS SÉLECTIONNEZ LE RÉSEAU FLUO 68



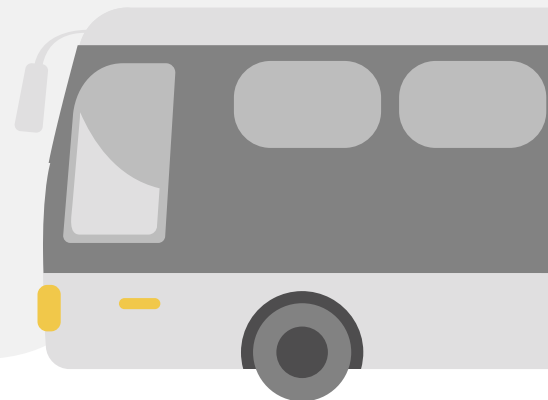
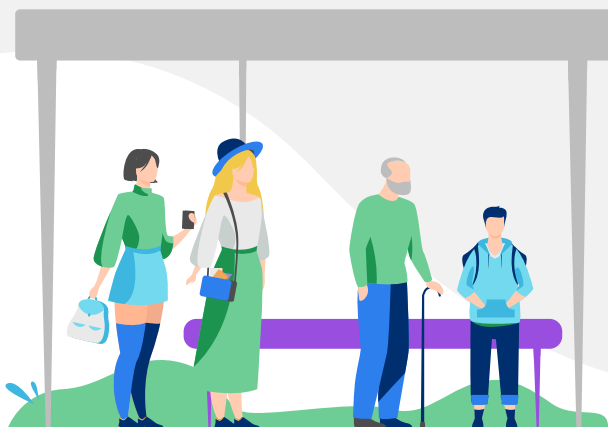
HORAIRES  
EN TEMPS RÉEL



LOCALISATION DES  
VÉHICULES

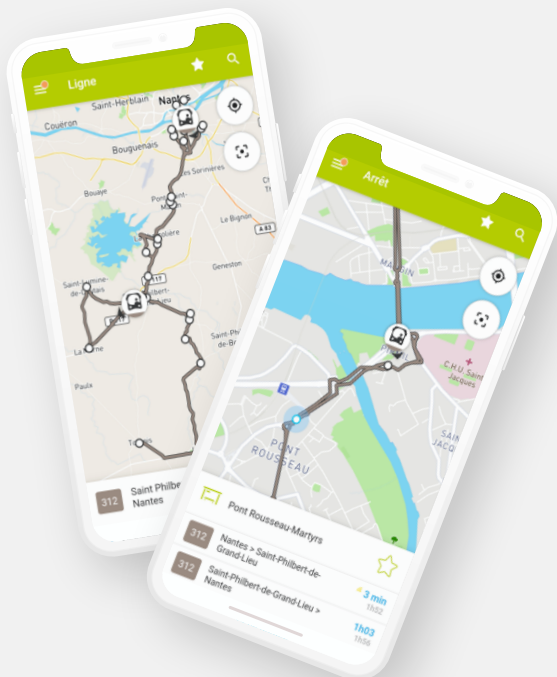


CONTACT  
AVEC LE RÉSEAU



# TOUT SUR VOTRE RÉSEAU À PORTÉE DE MAIN !

SUIVEZ VOS CARS FLUO68 EN TEMPS RÉEL



**TÉLÉCHARGEZ**  
NOTRE APPLICATION GRATUITE  
PUIS SÉLECTIONNEZ LE RÉSEAU FLUO 68



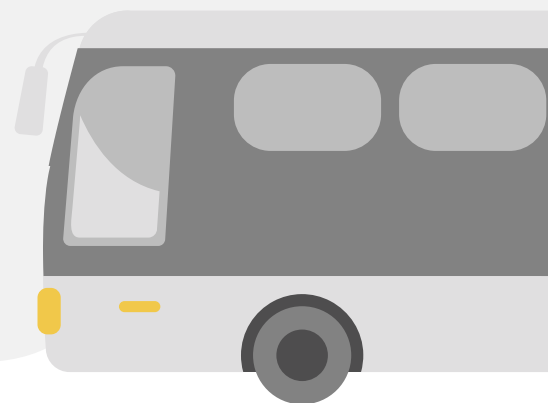
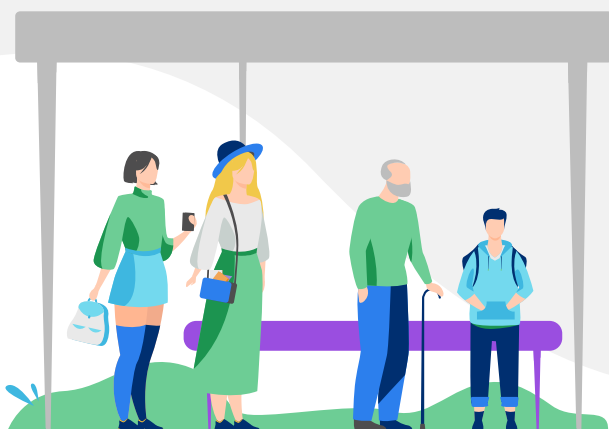
HORAIRES  
EN TEMPS RÉEL



LOCALISATION DES  
VÉHICULES



CONTACT  
AVEC LE RÉSEAU



## I. Comment accéder à l'application Pysae ?

Vous pouvez accéder à l'application en cliquant sur [Google Play](#) pour les utilisateurs d'Android, ou sur [App store](#) pour les utilisateurs d'iOS.

Ou flashez le QR Code :

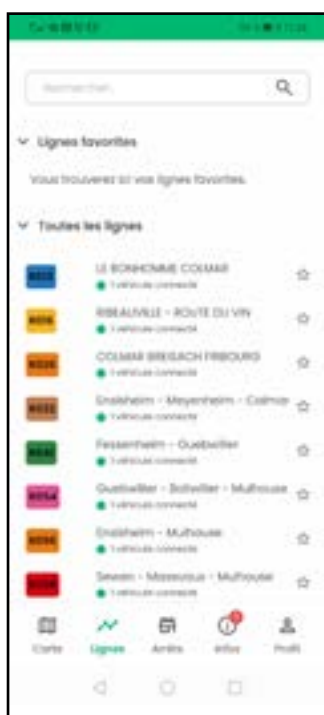


Sélectionnez ensuite le réseau « Fluo 68 » : Bienvenue !

## II. Suivre un car en temps réel



L'application permet de **consulter l'ensemble des lignes disponibles** sur le réseau. Le voyageur y accède depuis l'écran d'accueil en format carte ou via l'onglet « **Lignes** » de son application.



L'application permet au voyageur de **suivre les véhicules en temps réel**. Il est possible d'**observer la position d'un véhicule** en zoomant sur le tracé dans l'onglet « **Cartes** » ou en se rendant dans l'onglet « **Lignes** ».

Le voyageur peut ainsi **connaître l'heure de passage du véhicule** à l'arrêt de son choix.



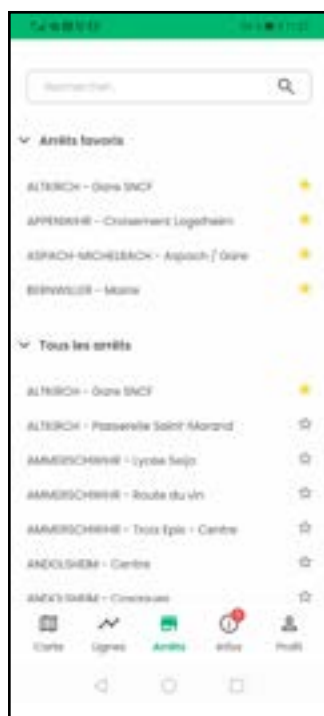
Le voyageur peut également choisir un arrêt sur la carte pour **consulter le temps d'attente** à ce dernier. Cette information est accessible via l'onglet « **Lignes** » ou « **Arrêts** ».

Depuis l'onglet « **Arrêts** », il peut **rechercher un arrêt** grâce à la barre de recherche. Même chose pour une ligne, depuis l'onglet « **Lignes** ».

Le voyageur peut aussi **géolocaliser sa position** en cliquant sur le bouton épingle : 📍

Il peut également **recentrer la carte** en cliquant sur le bouton au-dessus : 📍

### III. Placer une ligne ou un arrêt en favoris



Le voyageur peut **placer des arrêts ou lignes en favoris**. Ainsi, il retrouve un coup d'œil les informations qui l'intéressent.

Pour ajouter un arrêt ou une ligne en favoris, il suffit de cliquer sur le bouton étoile à côté de la ligne ou de l'arrêt : ☆

Le voyageur retrouve les lignes ou arrêts favoris en haut de la page correspondante.