



Le Centre de Loisirs

INFOS PRATIQUES
PROJETS ÉDUCATIFS & PÉDAGOGIQUES

INFOS PRATIQUES

2 LIEUX D'ACCUEIL 3/11 ANS

Accueil **MATIN** : 8h > 9h

Départ fin de matinée : 11h30 > 12h15

Accueil **APRÈS-MIDI** : 13h > 13h30

Départ fin d'après-midi : 16h30 > 18h

Centre de Loisirs **VERRENS ARVEY**
Place de l'Eglise
73460 VERRENS ARVEY

Centre de loisirs **GILLY/ISÈRE**
138 rue du écoles
73200 GILLY-SUR-ISÈRE

Nous rappelons qu'il n'est pas possible d'accompagner ou récupérer votre enfant en dehors de ces créneaux sauf sur présentation d'un certificat médical.

INSCRIPTIONS

- Dossier, règlement intérieur, lien vers logiciel inscription

⇒ clic sur le lien <http://www.arlyserre.fr/100-pratique/social/social/site-haute-combe-de-savoie/>

LES TARIFS (exprimés en €)

- Ils sont en fonction de votre lieu d'habitation et de votre quotient familial C.A.F.

	QF CAF - MSA	1/2 journée (Matin ou après-midi)	Matin + temps du repas	JOURNÉE		1/2 journée (Matin ou après-midi)	Matin + temps du repas	JOURNÉE
GT 1	QF < 500	2,78 €	4,28 €	4,63 €	EXT 1	4,63 €	6,13 €	8,45 €
GT 2	501>QF>800	4,12 €	5,62 €	7,21 €	EXT 2	5,97 €	7,47 €	9,89 €
GT 3	801>QF>1100	4,64 €	6,14 €	8,45€	EXT 3	6,49 €	7,99 €	12,15 €
GT 4	1101 >QF>1400	5,36 €	6,86 €	10,30 €	EXT 4	7,11 €	8,61 €	13,90 €
GT 5	1401 >QF>1600	5,56 €	7,06 €	10,81 €	EXT 5	7,41 €	8,91 €	14,63 €
GT 6	>1600	5,77 €	7,27 €	11,12 €	EXT 6	7,62 €	9,12 €	15,04 €
GT NA	non allocataire	7 €	8,50 €	13,60 €	EXT NA	8,65 €	10,15 €	17,30 €

GT : habitants des 13 communes *allocataires* CAF (Cléry - Frontenex - Gilly sur Isère - Grésy sur Isère - Mercury - Montailleur Notre Dame des Millières - Plancherine - St Vital - Tournon - Verrens Arvey - Bonvillard - St Hélène sur Isère)

GT NA : habitants des 13 communes, *non allocataires* CAF

EXT : habitants extérieurs aux 13 communes, *allocataires* CAF

EXT NA : habitants extérieurs aux 13 communes, *non allocataires* CAF

INFOS PRATIQUES



TARIFS UNIQUES (exprimés en €)

- SUPPLÉMENT SORTIE OU INTERVENANT : 4 € / prestation
- INSCRIPTION HORS DÉLAI : majoration de 5 € par jour
- PRISE EN CHARGE ENFANT NON INSCRIT : majoration de 15 € / jour
- MAJORATION POUR RETARD (supérieur à 5 minutes) : 5 € / prestation

MATÉRIEL À FOURNIR



Merci de fournir :

- des chaussons
- des vêtements adaptés à la météo (des temps en extérieur sont prévus chaque jour quelles que soient les conditions météorologiques).
- des chaussures fermées (pour la sécurité de l'enfant !)
- le nécessaire de sieste (couverture, doudou...)
- un goûter
- un repas dont chaque élément doit être noté au nom de l'enfant et stocké dans le sac isotherme de l'enfant avec un bloc de glace
- des couverts pour le repas et goûter
- une gourde
- un paquet de mouchoirs



Le nom de votre enfant doit être inscrit sur ses affaires personnelles.

Merci de votre compréhension



JOURNÉE TYPE

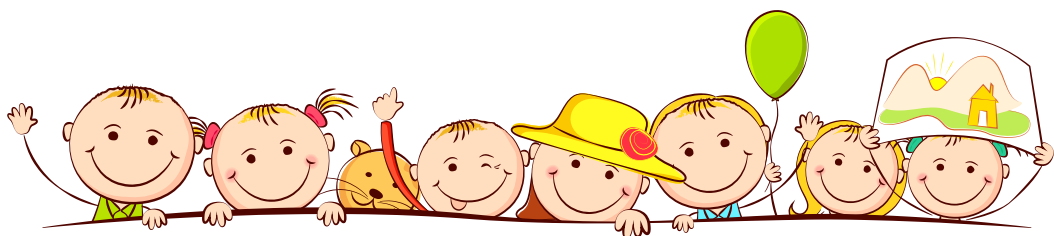
8h00-9h00 : ACCUEIL DES ENFANTS

9h00 - 9h30 : Jeux libres

9h30 - 10h00 : Regroupement des enfants et présentation de la journée

10h00 - 11h30 : Activités proposées par l'équipe d'animation (*voir programme*)

11h30 - 12h15 : DEPART DES ENFANTS NE DEJEUNANT PAS SUR PLACE



12h15 - 13h00 : Déjeuner (repas fournis par les parents)*

13H00 - 13H30 : ACCUEIL DES ENFANTS POUR L'APRÈS-MIDI

13h30 : Départ pour la sieste (pour les 3/5 ans). Temps calme pour les autres : jeux, lecture

14h30 - 16h00 : Activités proposées par l'équipe d'animation (*voir programme*)

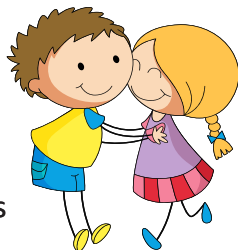
16h20 - 16h40 : Goûter (fournis par les parents)

16H30-18H00 : DÉPART DES ENFANTS

* Chaque fois que le temps le permet, le repas de midi est pris en extérieur façon « pique-nique »



Notre souhait est de proposer des actions éducatives en complément et/ou en partenariat avec la famille et l'école.



- En assurant la sécurité physique, morale et affective des enfants qui nous sont confiés
- En les accompagnants dans l'apprentissage de la vie en collectivité.
- En leur permettant, par la liberté de choix et par l'autonomie, d'être acteurs de leur vie
- En développant leur curiosité et leur créativité personnelle
- En leur donnant la parole pour s'exprimer seul ou en groupe
- En développant et/ou renforçant la solidarité au sein du groupe d'enfants

Pour cela, nous accordons une grande importance à proposer un lieu agréable pour l'enfant, quel que soit son âge : un lieu de rencontre, de découverte, d'apports pédagogiques, d'écoute, d'échange et de dialogue avec les enfants et les familles.



Les activités proposées visent l'apprentissage et l'épanouissement.

- Elles sont interculturelles et visent à favoriser les rencontres, les échanges, le partage.
- Elles interviennent en support du projet éducatif : épanouissement personnel, ouverture aux autres, éveil de l'esprit critique, développement du sens du partage... Il peut s'agir aussi de faire naître de nouvelles solidarités, de favoriser la prise de responsabilités
- Elles visent à faire grandir l'être humain dans deux dimensions : sur le plan personnel mais aussi dans ses liens avec les autres, comme membre de la collectivité.

LE CENTRE DE LOISIRS... petite présentation

LES JEUX DE PRESENTATION ET LA DECO DU CENTRE

L'idée de ces temps de jeux est de permettre aux enfants :

- De s'approprier les lieux
- De se connaître, de rencontrer de nouveaux camarades de jeux
- De démarrer une journée dans la bonne humeur

LES MERCREDIS APRES-MIDI CARTE BLANCHE

Les mercredis après-midi, les enfants de 6 à 11 ans sont acteurs de leurs loisirs en proposant leurs idées de jeux, création, sorties...

Selon ce qu'ils souhaitent faire, les animateurs les accompagneront dans l'organisation de leur après-midi afin qu'ils puissent expérimenter l'expression, la négociation et la prise de décision.

LA SIESTE DES PETITS

Afin de respecter les besoins des 3-6 ans, nous proposons, aux enfants un temps de repos.

Merci de prévoir une couverture, un coussin et un doudou.

LE COIN LECTURE

Un coin bibliothèque est aménagé afin de permettre aux enfants d'accéder à un fond documentaire adapté à leur âge et de qualité.



L'EXTÉRIEUR

Quotidiennement des temps de jeux extérieurs sont prévus, quelque soit le temps. Jouer dehors permet aux enfants :

- D'expérimenter et faire de nouvelles découvertes
- De développer le contact direct avec la nature
- De travailler leur motricité

LES REPAS EN EXTERIEUR FACON « PIQUE NIQUE »

Chaque fois que le temps nous le permet, le repas de midi et le goûter sont pris en extérieur façon « pique-nique ».

LES SORTIES ET LES INTERVENTIONS PEDAGOGIQUES

Les jours de sorties et des interventions pédagogiques un repas froid est vivement conseillé même si nous restons au centre.

Comptant sur votre compréhension ! 😊



Un mail vous sera envoyé quelques jours avant la sortie afin de vous confirmer les horaires et vous donner quelques précisions.



Action soutenue par l'Union Européenne au titre du PC Interreg V France – Italie et du Fond Européen de Développement Régional – FEDER dans le cadre du projet simple Socialab issu du PITER GRAIES LAB

Interreg
ALCOTRA
Socialab
Fondo europeo di sviluppo regionale
Fonds européen de développement régional

UNION EUROPÉENNE
LEADER
GRAIES Lab

SAVOIE
LE DÉPARTEMENT

msa

santé
famille
retraite
services

ALLOCATIONS
FAMILIALES
Caf
de la Savoie

Arièsère
CIAS - L'Action Sociale
à votre service

*Le Centre de Loisirs,
on y va les mercredis
et les vacances scolaires !*