

L'activité de GRDF sur votre concession



2054

ANNÉE D'ÉCHÉANCE DU
CONTRAT



1 356 GWh

QUANTITÉS DE BIOMÉTHANE
INJECTÉES (RÉGION)



0

NOMBRE D'INTERVENTIONS DE
SÉCURITÉ GAZ

TE FLANDRE DSP 2022

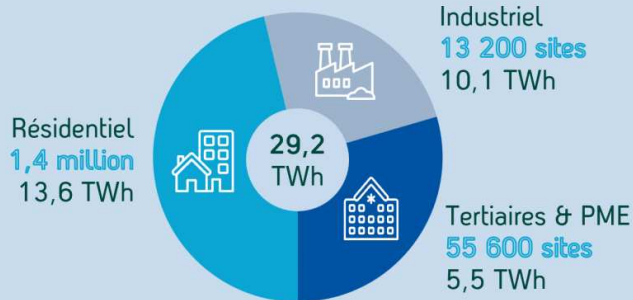
2023

L'atteinte de la neutralité carbone en France en 2050 n'est pas une option.
En 2050, on aura toujours besoin des gaz verts dans le mix énergétique.

Distribuer du gaz et décarboner, c'est possible !

01

GRDF accompagne tous les consommateurs de gaz pour réduire leur empreinte carbone



en Hauts-de-France au 31/12/2023

Découvrez la pompe à chaleur hybride, le meilleur de la PAC combinée aux avantages du chauffage au gaz (confort, fiabilité, économie)

02

GRDF se mobilise pour atteindre l'objectif de 20% de gaz verts dans les réseaux en 2030

La méthanisation peut être une solution pour la valorisation de vos biodéchets

91 unités



en Hauts-de-France au 31/12/2023

03

GRDF accélère sa propre décarbonation, en divisant par 2 ses émissions de gaz à effet de serre en 2030

2009 → -50% → 2030

Émissions de gaz à effet de serre



Le renouvellement des ouvrages a permis d'atteindre une réduction des émissions de méthane de 40% entre 2009 et 2023

Gestion de la clientèle sur votre concession

GRDF achemine le gaz pour le compte de tous les fournisseurs agréés jusqu'aux points de livraison des clients consommateurs. Cette prestation d'acheminement est distincte de la vente de gaz réalisée par le fournisseur d'énergie.

Clients par secteur en 2023

Évolution du nombre de clients

Les données ne sont pas disponibles pour ce tableau

Cet indicateur n'est pas calculable sur votre concession :
il n'existe aucun point de mesure.

Quantités acheminées par secteur en 2023

Évolution des quantités acheminées (en MWh)

Les données ne sont pas disponibles pour ce tableau

Cet indicateur n'est pas calculable sur votre concession :
il n'existe aucun point de mesure.

Les compteurs communicants

Le projet de déploiement intensif des compteurs communicants 'Gazpar' s'est achevé comme prévu mi-2023. GRDF a atteint l'objectif fixé par la CRE, avec plus de 95% des clients actifs qui bénéficient d'un relevé de leurs index à distance. La région reste engagée dans une démarche volontariste et opportuniste visant à remplacer les derniers compteurs 'gris', pour porter le résultat de 95% à 98,5% fin 2026.

Depuis le 1^{er} janvier 2024, les clients non télé-relevés doivent chaque semestre – et *a minima* une fois par an – communiquer à GRDF des index auto-relevés. Ils peuvent aussi contacter GRDF et demander à être équipés d'un compteur communicant.

TE FLANDRE DSP 2022

2023

Votre patrimoine

Votre patrimoine est principalement composé des canalisations, des postes de détente réseau, des robinets de réseau ainsi que des branchements collectifs. Retrouvez ci-dessous deux répartitions des canalisations, l'une par matière et l'autre par pression, en 2023 à l'échelle de votre concession.

Canalisations par matière en 2023

Cet indicateur n'est pas calculable sur votre concession :
il n'existe aucun point de mesure.

Canalisations par pression en 2023

Cet indicateur n'est pas calculable sur votre concession :
il n'existe aucun point de mesure.

Les chantiers

Raccordements et transition écologique	Longueur	Brch. Coll.	Brch. Ind.
ROUTE DE GRAVELINES - CAPPELLE-BROUCK	4 442 m	0	0

La sécurité, notre priorité

GRDF investit chaque jour 1 million d'euros pour la sécurité des personnes et des biens. Une des priorités est de limiter le nombre de dommages aux ouvrages.

En 2023, GRDF a mené différentes opérations de sensibilisation auprès des exécutants de travaux, de responsables de projets et des collectivités, dont :

- 400 heures de prévention animées à destination de 1 200 salariés externes via des journées sécurité, ateliers de sensibilisation, et dispositifs innovants comme la rue du marquage,
- 6 000 visites inopinées de chantiers réalisées pour vérifier le respect des règles anti endommagement et être à l'écoute des entreprises.

En cas de dommages aux ouvrages, un retour d'expérience est réalisé et partagé avec les entreprises concernées pour mener des actions d'amélioration et éviter de nouveaux incidents.

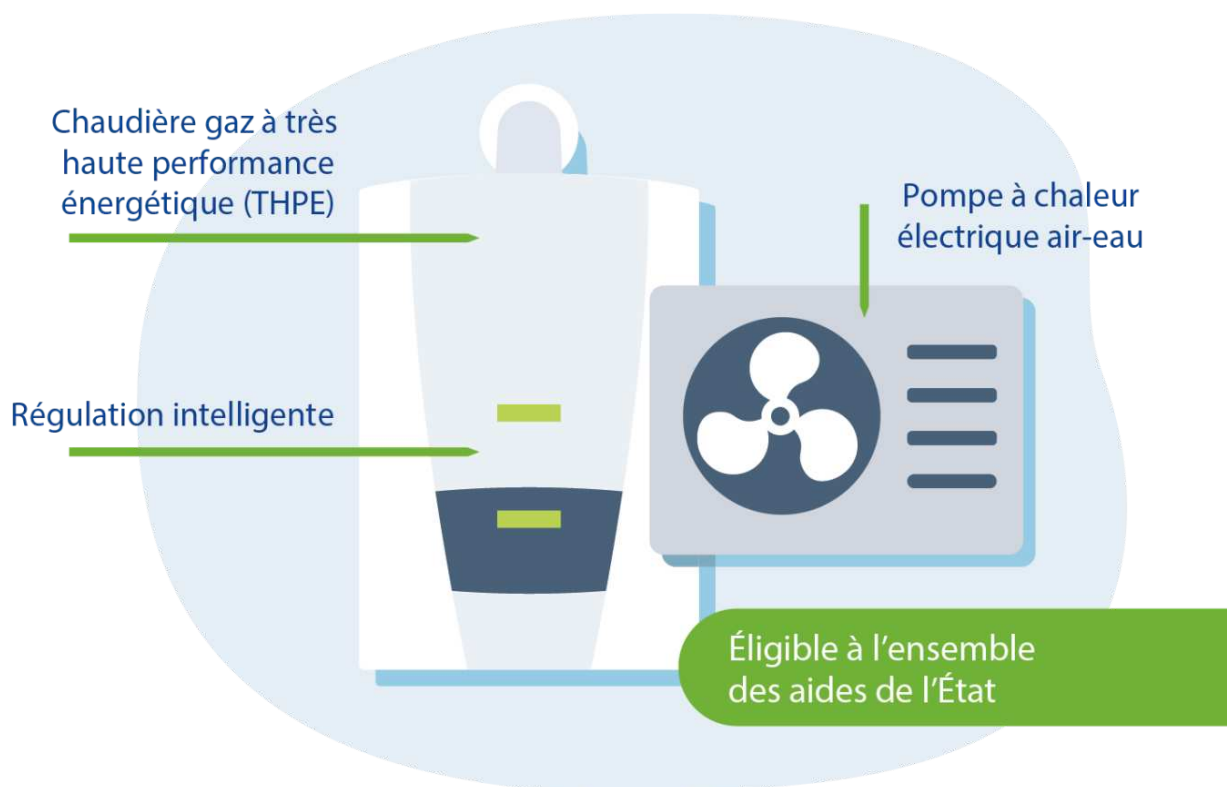
Grâce à ces actions, GRDF a réduit de 5% son taux d'émission de méthane lié aux endommagements lors de travaux tiers.



La pompe à chaleur hybride : le mix énergétique chez vous

C'est un chauffage individuel qui comporte une chaudière à condensation et une pompe à chaleur électrique. La chaudière à condensation prend le relais de la pompe à chaleur lorsque le froid s'intensifie. Le basculement d'un mode de chauffage à l'autre selon la température offre une meilleure performance énergétique, réduit les factures et les émissions de CO2.

Technologie éprouvée, la pompe à chaleur hybride est un équipement fiable et performant dans la durée qui s'adapte parfaitement à l'installation actuelle.



TE FLANDRE DSP 2022

2023

Demandes et prestations

À la demande des clients ou des fournisseurs de gaz naturel, GRDF réalise des prestations intégrées dans le tarif d'acheminement (changement de fournisseur sans déplacement, intervention de sécurité et de dépannage, relevé cyclique, mise hors service suite à la résiliation du contrat de fourniture...), et d'autres prestations payantes et identifiées dans le catalogue de prestations (interventions pour impayés ou pour travaux, relevés spéciaux...).

Les données ne sont pas disponibles pour ce tableau

La chaîne d'intervention

Les dommages aux ouvrages lors de travaux de tiers provoquent des incidents sur le réseau de distribution de gaz avec ou sans interruption de fourniture pour les clients.

Dommmages aux ouvrages

Dommmages

	2021	2022	2023
Nb de DO avec fuite sur ouvrages enterrés	0	0	0
Nb de DICT sur ouvrages GRDF	0	18	30
Taux		0,00%	0,00%

Évolution des fuites

Cet indicateur n'est pas calculable sur votre concession : il n'existe aucun point de mesure.

Ouvrages et maintenance

Type d'ouvrages	Parc à fin d'année	Visites planifiées	Visites réalisées
Canalisations réseau	0 m	0 m	0 m
Postes de détente réseau	0	0	0
Robinets de réseau utiles à l'exploitation	4	0	0
Branchements collectifs	0	0	0

Compte d'exploitation

Le compte d'exploitation synthétique reflète le résultat obtenu par le distributeur au périmètre de la concession.

Compte d'exploitation synthétique (en euros)

	2022
CHARGES D'INVESTISSEMENT	128
RÉSULTAT AVANT IMPÔT SUR LES SOCIÉTÉS	-128

Un impact climatique négatif signifie que les recettes de GRDF ont été inférieures à la prévision initiale en raison d'un climat globalement plus chaud que le climat moyen.

Valorisation du patrimoine

Les anneaux ci-dessous présentent à fin 2023 :

- D'une part qui, de GRDF, de l'autorité concédante ou des tiers, a financé les ouvrages.
- D'autre part la valeur des ouvrages restant à amortir.

Origine de financement (valeur initiale)

Valeur Nette Comptable à fin 2023

Cet indicateur n'est pas calculable sur votre concession :
il n'existe aucun point de mesure.

Cet indicateur n'est pas calculable sur votre concession :
il n'existe aucun point de mesure.

TE FLANDRE DSP 2022 2023

Le « Portail Collectivités »

Le Portail Collectivités, mis en service depuis 2021, est accessible sur grdf.fr. C'est un espace dédié et sécurisé offrant à toutes les collectivités desservies en gaz l'accès à un ensemble de services et de données relatifs à l'activité de GRDF sur leur territoire pour répondre à leurs besoins. Votre code d'authentification est : **PCAMBTXZ**. Vous avez accès à un espace privilégié et enrichi de tous les documents (contrats de concession, avenants, CRAC, courrier redevances...) et des jeux de données détaillées pour vous permettre de mieux contrôler l'activité de GRDF sur le périmètre de chaque commune composant votre territoire.

Suivre et maîtriser les consommations en gaz de vos bâtiments publics

En vue d'une meilleure maîtrise de vos énergies, vous pouvez enregistrer et suivre dans le Portail Collectivités les PCE dont vous avez la gestion :

- accès à la consommation mensuelle, hebdomadaire, ou journalière par PCE
- export des données
- écart avec la consommation N-1 ou de référence
- gestion de seuils de consommation

Cartographier les réseaux d'énergie d'aujourd'hui et de demain pour planifier la transition énergétique

Pour répondre aux enjeux des collectivités, GRDF met à votre disposition la cartographie moyenne échelle de vos réseaux :

- en version détaillée sur le Portail Collectivités pour les autorités concédantes
- en version simplifiée pour tous sur le site Open Data de GRDF (<https://opendata.grdf.fr/>)

Ces données peuvent être visualisées en ligne ou téléchargées pour les intégrer ensuite dans vos systèmes d'informations géographiques.

Ces données restent informatives et ne peuvent être utilisées dans le cadre de travaux sur voirie : seules les informations obtenues via les plans joints aux récépissés de déclarations conformément à la réglementation "anti endommagement" font foi.

Maîtriser ma consommation



Votre interlocuteur territorial GRDF



VALERIE DEGHOUY
Déléguée Territoriale
06 66 96 52 15
valerie.deghouy@grdf.fr

URGENCE SECURITE GAZ

N°Vert 0 800 47 33 33

APPEL GRATUIT DEPUIS UN POSTE FIXE

SERVICE CLIENT

N°Cristal 09 69 36 35 34

APPEL NON SURTAXE