



Relais

Petite

Enfance

de l'**A**ntonnière et

de **L**a **C**hapelle Saint Aubin

**Programme
septembre
octobre
2024**

RPE ALC

Maison de l'enfance - 1 rue Saint Exupéry

72650 Saint Saturnin -02 43 25 67 08

relaispetiteenfancealc@gmail.com



Ce programme vous présente les actualités et les animations proposées par le relais petite enfance entre chaque période de vacances scolaires sur les communes de l'Antonniere (La Milesse, Aigné , Saint Saturnin) et La Chapelle Saint Aubin



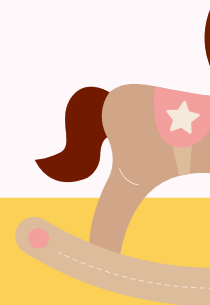
Les relais petite enfance (Rpe) sont des lieux de proximité dédiés à l'accueil du jeune enfant. Lieux d'information, de rencontre et d'échanges, ils s'adressent à la fois aux parents et aux professionnels de l'accueil individuel.

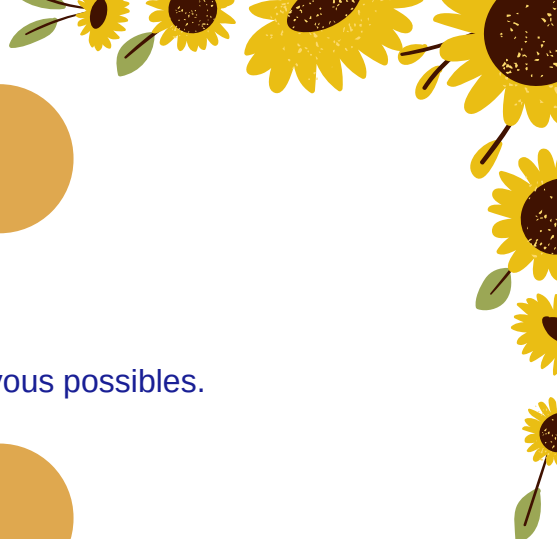
Ils accompagnent les parents dans leur parcours de recherche d'un mode d'accueil :

- en les informant sur l'ensemble de l'offre d'accueil existante sur le territoire ;
- en facilitant la mise en relation avec les assistants maternels, et le cas échéant avec les gardes d'enfants à domicile ;
- en les accompagnant pour répondre à des besoins spécifiques notamment des solutions en horaires atypiques ;
- en les accompagnant dans leur rôle de particulier employeur.

Ils accompagnent les assistants maternels :

- en les informant sur le cadre d'exercice du métier ;
- en les accompagnant dans leurs démarches d'inscription et de déclaration sur monenfant.fr ;
- en proposant des temps d'échanges entre assistants maternels sur leurs pratiques professionnelles ;
- en organisant des ateliers d'éveil pour les enfants accueillis par les professionnels ;
- en facilitant leur départ en formation continue.





Fermetures du relais

Samedi, dimanche et jours fériés.

Pendant les vacances scolaires, permanences ouvertes et rendez vous possibles.



Idées sorties

Olympiade d'Aigné samedi 21 septembre

Famille en fête "bien naître , bien grandir " du 8 octobre au 5 novembre 2024, consulter la programmation complète sur le site du centre social EIRA. il y a aura notamment :

la Fête du jeu le samedi 12 octobre à partir de 14h30

"Échanges et partages théâtralisés "la place de chacun dans la famille" suivi d'une rencontre avec les acteurs de la petite enfance et la jeunesse le samedi 19 octobre à partir de 14h

Une conférence "savoir dire oui, oser dire non et ne pas le regretter" le mardi 5 novembre 20h

et pendant les vacances scolaires des ateliers massage , sophrologie, yoga , floral , musical , de création en bois,

Espace ressources parentalité mercredi 18 septembre et 16 octobre à la maison de l'enfance 16h30-18h (prêt de livres, revues, jeux, albums pour enfants,...)



Dates à retenir

2ieme vendredi de chaque mois à partir d'octobre

Sortie Intergénérationnelle

10h15-11h30

à la MARPA, Allée du Lac

Saint Saturnin



Les ateliers d'éveil reprennent la semaine du 9 septembre, chaque mardi et jeudi (sauf le 26 septembre) et quelques vendredis matins. Les première séances de septembre permettent à chacun de reprendre ses marques et découvrir les lieux (nouveau enfant). Cela peut être également l'occasion pour les parents de venir découvrir les lieux avec leurs enfants en compagnie de leur nouvelle assistante maternelle

Mercredi 2 octobre, Réunion de rentrée pour les assistantes maternelles
19h au relais petite enfance

Les ateliers d'éveil (jeux et rencontres)

Ces temps sont organisés par une éducatrice du relais ou un intervenant extérieur.
Gratuit sur réservation par mail ou téléphone. Une participation par semaine maximum

Réservés aux assistantes maternelles ou garde à domicile exerçant sur l'Antonnière et la Chapelle Saint Aubin qui viennent avec les enfants qu'elles accueillent (autorisation parentale obligatoire) dans une salle aménagée avec plusieurs coins pour permettre à chaque tranche d'âge de trouver des espaces propices à répondre à leur besoins, ainsi que des espaces de jeux , d'expérimentation, de motricité , etc.

Les ateliers peuvent s'articuler autour d'un thème. On laisse l'enfant en jeu libre et avec des jeux symboliques (faire « semblant » avec la dinette, les voitures, etc.) pour lui permettre de découvrir ses pairs (sociabilisation) , lui-même , son corps, ses possibilités et potentialités, tout en étant sécurisé par l'adulte référent qui l'accompagne.

Des ateliers / animations sont proposés , l'enfant y participe en fonction de ses compétences et son envie.

Les ateliers ont lieu au Relais Petite Enfance de 9h30 à 11h30

Chasse au trésor
mardi 10, jeudi 12 et vendredi 13
septembre

je verse , tu verses , nous versons
mardi 17 et jeudi 19 septembre

L'automne
mardi 24 et vendredi 27 septembre

éveil des sens
mardi 1 et jeudi 3 octobre

réunion de
rentrée
merc 2 oct
19h

Sportez vous bien?
mardi 8 et jeudi 10 octobre
(vendredi 11 Marpa)

semaine du gout
mardi 15 et jeudi 17 octobre

Bla, Bla, créa
Semaine du 16 septembre mardi, merc ou jeudi en fonction de
vos disponibilités (soirée ou matin pour le merc)

Continuer à enrichir l'Exposition sur le métier d'assistante
maternelle pour l'exposer le samedi 19 octobre (fête en famille-
rencontre avec les acteurs de la petite enfance)
et le 19 novembre fête national des assistantes maternelles

Foire aux questions

Comment aider mon/un enfant à gérer ses émotions?

Pourquoi ne pas créer un espace pour aider l'enfant à identifier ses émotions. Lui proposer un soutien sensoriel, développer votre empathie pour l'aider à comprendre ce qui s'est passé en lui... Rejoignez le groupe "Création d'un coin de retour au calme au RPE" date à déterminer avec les personnes intéressées et leurs disponibilités. ouvert aux parents et professionnels de la petite enfance, animé par Natalie BENOIT et autres intervenants en fonction des besoins

lien pour indiquer vos disponibilités : <https://framadata.org/ci6TDFhOtdxDT6JO>

Entre le 12 et 27 novembre

Un premier temps servira à expliquer le projet, commencer à créer sa boîte à outils, échanger sur l'utilité de cet espace et comment l'utiliser.



Comment et pourquoi poser des limites à l'enfant ?

Pour répondre à ces questionnements:

1/ Je vous invite à **lire des articles** déjà très bien rédigés à ce sujet en allant sur les liens ou en scannant le QR code

<https://apprentie-girafe.com/deux-facons-de-poser-des-limites/>

<https://www.1000-premiers-jours.fr/fr/poser-des-limites-son-enfant>

<https://lesprosdela petiteenfance.fr/bebes-enfants/psycho-pedagogie/fiches-pratiques/il-ne-respecte-pas-les-limites-ni-les-interdits>



2/ **Participer à la conférence "savoir dire oui, oser dire non et ne pas le regretter"** le mardi 5 novembre 20h à la maison de l'enfance, salle du relais petite enfance.

3/ **Emprunter** auprès du RPE, de l'espace ressource parentalité du centre social et/ou dans les bibliothèques de votre commune des livres qui peuvent vous aider à comprendre ce qui se passe pour l'enfant et vous aide à créer votre propre boîte à outils pour réagir au mieux.

Voici les titres des livres et un lien vidéo qui présente succinctement ce que vous trouverez dans l'ouvrage :



"Pour une enfance heureuse", Catherine GUEGUEN

<https://www.youtube.com/watch?v=km7ACz-GUoI>

"J'ai tout essayé", Isabelle Filliozat

<https://www.youtube.com/watch?v=x1pHITRVzRM>



"La Discipline Positive - Fermeté ET Bienveillance" Jane Nelsen

<https://www.youtube.com/watch?v=WdmaoGMjpVQ&t=321s>

"Parents efficaces - Comment parler pour que les enfants écoutent", Thomas Gordon

<https://www.youtube.com/watch?v=VVmLM9JFA1k>



Contact

par mail : relaispetiteenfancealc@gmail.com

par téléphone : 02 43 25 67 08

Il est conseillé de laisser un message

Avec vos coordonnées pour être appelé au plus vite

Permanences

Accueil sans rendez-vous et téléphonique

Lundi 8h-10h / 12h-14h

Jeudi 16h30-18h30

Accueil

sur rendez-vous

Du lundi 8h au vendredi 15h

hors animation et atelier d'éveil

accueilli par

Natalie BENOIT

Responsable du relais -Éducatrice de jeunes enfants

le RPE c'est

Un Guichet unique d'information:

Informer les familles de
l'offre d'accueil (individuelle et
collective) sur le territoire
les accompagner dans
leur démarche de recherche et
dans leur appropriation de leur
rôle de particulier employeur

RPE ALC

Maison de l'enfance - 1 rue Saint Exupéry

72650 Saint Saturnin -02 43 25 67 08

relaispetiteenfancealc@gmail.com