

# Livret d'accueil

Service d'Aide et d'Accompagnement  
à Domicile (SAAD)



Le **Centre Intercommunal d'Action Sociale (CIAS)** de la **Communauté d'agglomération Arlyère** s'engage à répondre au mieux aux besoins des personnes de 60 ans et plus et des personnes majeures en situation de handicap.

Le **service d'Aide et D'Accompagnement à Domicile (SAAD)** est porté par le **Service de Maintien à Domicile**, lui-même géré par le CIAS.

Les horaires d'ouverture et l'accueil téléphonique varient en fonction du secteur.

⇒ **Rendez-vous à la page 6 et 7 pour plus de détails.**

Où ?

### Secteurs **Albertville** / **Ugine**

Espace Administratif et Social

7 rue Pasteur

73200 ALBERTVILLE

Tél : 04 79 10 45 70

Mail : [smad.albertville@arlyser.fr](mailto:smad.albertville@arlyser.fr)

### Secteur **Frontenex**

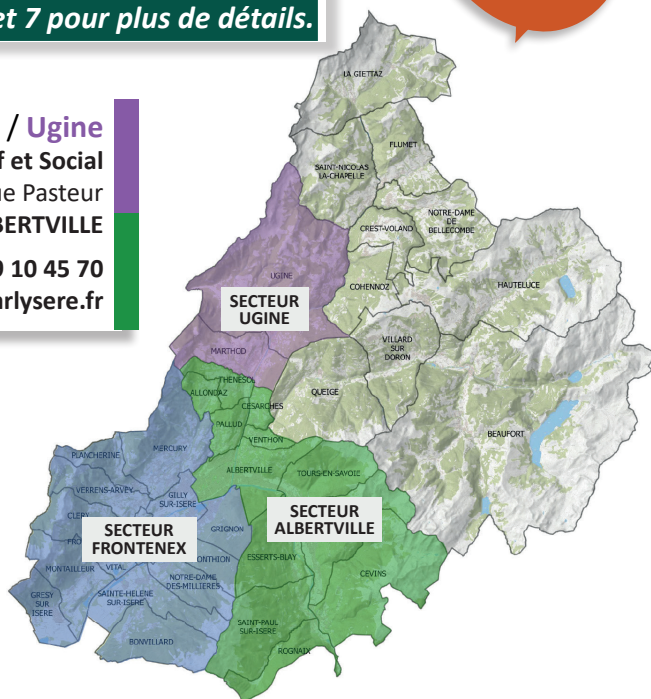
Espace Administratif et Social

7 rue Pasteur

73200 ALBERTVILLE

Tél : 04 79 38 53 90

Mail : [sad.frontenex@arlyser.fr](mailto:sad.frontenex@arlyser.fr)



**Le service SAAD intervient sur les communes suivantes :**

**Secteur Frontenex :** Bonvillard, Cléry, Frontenex, Gilly-sur-Isère, Grésy-sur-Isère, Grignon, Mercury, Montaille, Notre Dame des Millières, Plancherine, Saint Vital, Sainte Hélène sur Isère, Thénésol, Tournon et Verrens-Arvey.

**Secteur Albertville :** Albertville, Allondaz, Césarches, Cevins, Esserts-Blay, La Bâthie, Pallud, Rognaix, Saint Paul sur Isère, Thénésol, Tours en Savoie et Yenthon.

**Secteur Ugine :** Marthod et Ugine.

# PRÉSENTATION DU SERVICE

## C'est quoi ?

**Le service propose des prestations d'aide à la personne dans les actes essentiels de la vie** (aide au lever, à l'hygiène courante, à l'habillage, aux commissions avec ou sans le bénéficiaire, à la préparation et la prise des repas, au ménage, à la promenade, aide aux aidants, entretien du linge, ...).

Un Devis gratuit et un Contrat (Document Individuel de Prise en Charge), sont élaborés conjointement au cours de la visite à domicile. Ils définissent les objectifs et la nature de la prise en charge ou de l'accompagnement. Ils détaillent la liste et la nature des prestations offertes ainsi que leurs coûts prévisionnels.

La fréquence et les horaires des interventions varient selon le besoin de prise en charge et selon les possibilités du service.

La présence du bénéficiaire est obligatoire pendant la durée de l'intervention.

Les prestations peuvent être interrompues à l'initiative du bénéficiaire : ou du responsable de service selon les raisons prévues dans le règlement de fonctionnement.

Le service est composé d'agents administratifs et d'aides à domicile (du sexe féminin et masculin sans distinction) dont le nombre varie en fonction de l'activité, qui ont pour mission d'accompagner à domicile les personnes âgées et/ou handicapées dans les tâches de la vie quotidienne, de contribuer au maintien de la vie sociale et relationnelle et de lutter contre l'isolement.

## Modalités de la prestation

### Pour qui ?

Destinées aux **personnes de 60 ans et plus et aux personnes en situation de handicap de 80 % et plus** et en incapacité d'accomplir seules les actes de la vie quotidienne.

Autorisée par le Département, **le bénéficiaire doit être domicilié sur les secteurs d'Albertville, Frontenex ou Ugine.**

---

**Permettre** le maintien au domicile le plus longtemps possible.

**Prévenir ou retarder** l'entrée en établissement médicalisé.

**Maintenir** le lien social avec l'extérieur.

**Faciliter** le retour au domicile après une hospitalisation.

**Écouter, conseiller, aider, soulager et rassurer** les familles en difficulté.

---

### Comment en bénéficier ?

Prendre contact avec le service qui pourra vous renseigner dans le montage de votre dossier.

Avant le démarrage de la prestation, un rendez-vous au domicile de la personne est organisé.

### Pour quoi ?



**Les tarifs sont adaptés selon la prise en charge :**

- La caisse de retraite pour les personnes les plus valides ;
- Le Département pour les personnes les plus dépendantes.

**Avec quels tarifs ?**

**Il est également possible de bénéficier des prestations sans prise en charge. Le tarif à taux plein est alors appliqué.** Les mutuelles et assurances peuvent faire appel au service.

**Les dépenses ouvrent droit à des réductions ou à des crédits d'impôt.**





## VOUS AVEZ BESOIN D'UN RENSEIGNEMENT ?

---

### Service d'Aide et d'Accompagnement à Domicile

#### Secteurs **Albertville** / **Ugine**

#### Espace Administratif et Social

7 rue Pasteur

**73200 ALBERTVILLE**

#### Accueil physique à Albertville

Du lundi au vendredi de 8h à 12h et de 13h30 à 16h

#### Accueil téléphonique

Pour les deux secteurs : **04 79 10 45 70**

Du lundi au jeudi de 8h à 12h et de 13h30 à 17h30

Le vendredi de 8h à 12h et de 13h30 à 16h

*Un répondeur téléphonique permet de laisser un message en cas de fermeture du bureau.*

**Mail : [smad.albertville@arlysere.fr](mailto:smad.albertville@arlysere.fr)**

## Secteur Frontenex

### Espace Administratif et Social

7 rue Pasteur

**73200 ALBERTVILLE**

### Accueil physique

Du lundi au vendredi de 8h à 12h et de 13h30 à 16h

*Il est conseillé de prendre rendez-vous auprès du service pour organiser la venue.*

### Accueil téléphonique

Tél : **04 79 38 53 90**

Du lundi au vendredi de 8h à 12h et de 13h30 à 17h

*Un répondeur téléphonique permet de laisser un message en cas de fermeture du bureau.*

**Mail : [sad.frontenex@arlysere.fr](mailto:sad.frontenex@arlysere.fr)**

## Contacts divers

### Conseil Départemental de la Savoie

Délégation Départementale Personnes

Âgées / Personnes Handicapées

Place François Mitterrand

CS 71806

73 018 CHAMBERY Cedex

**Tel. 04 79 96 73 73**

### Maison sociale du Département

**Centre Local d'Information  
et de Coordination (CLIC)**

45 Avenue Jean Jaurès

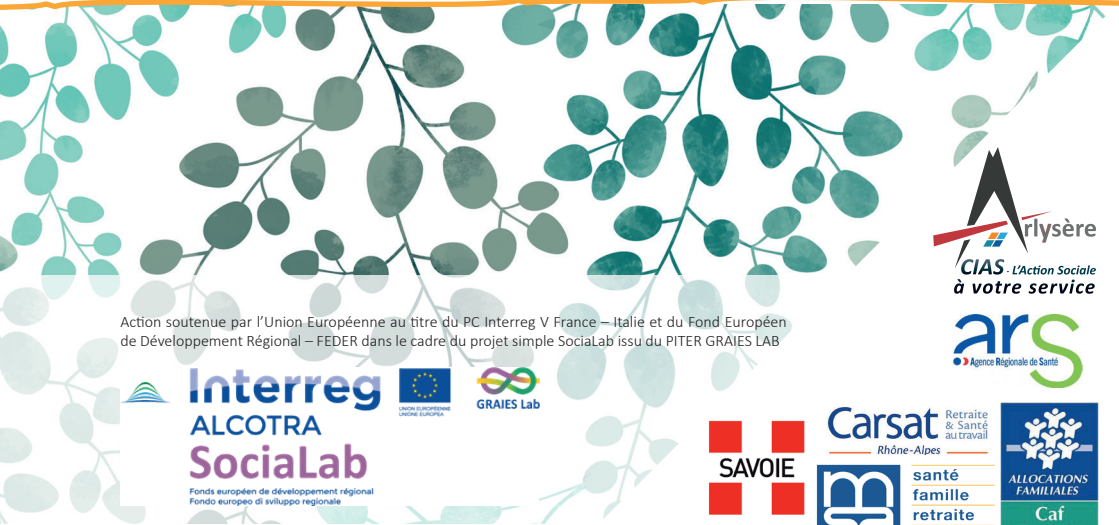
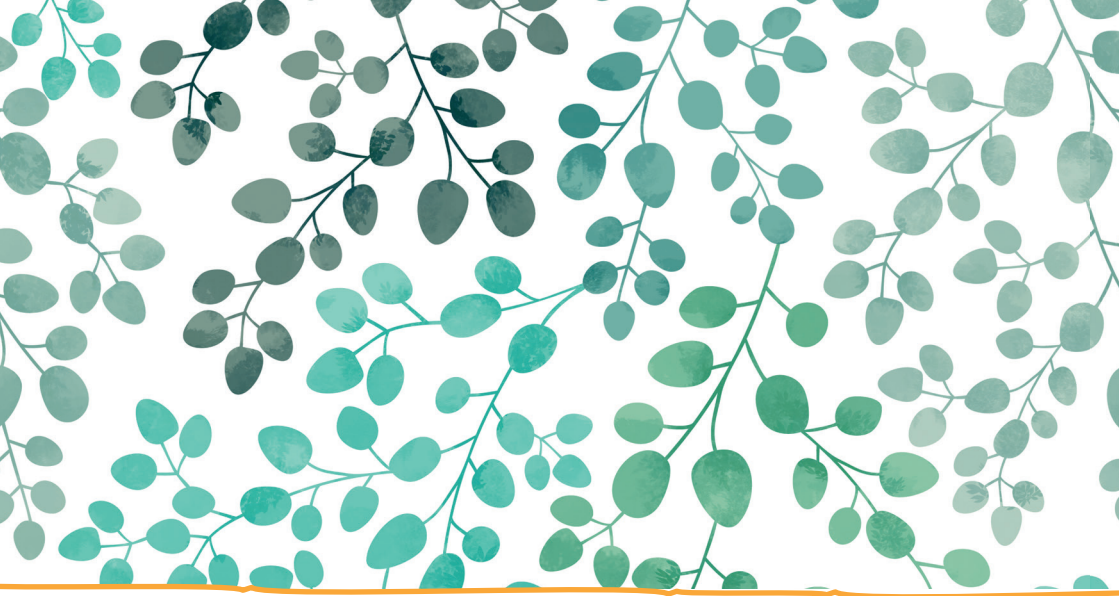
73 200 ALBERTVILLE

**Tel. 04 79 89 57 02**

**ET TOUTES LES INFOS SUR LE WEB**

**[www.arlysere.fr](http://www.arlysere.fr)**

Action sociale CIAS  > Personnes âgées



Action soutenue par l'Union Européenne au titre du PC Interreg V France – Italie et du Fond Européen de Développement Régional – FEDER dans le cadre du projet simple SocialLab issu du PITER GRAIES LAB

