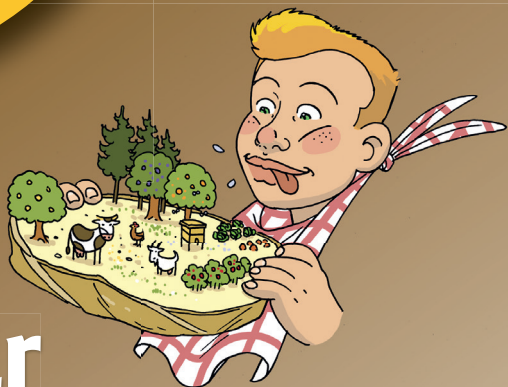


# La semaine du goûter terroir



Proposée à vos enfants en accueil péri et/ou extra scolaire, ces goûters sont composés de produits fermiers, en provenance directe des producteurs locaux.

## ● Pourquoi ?

Promouvoir et favoriser la consommation des produits agricoles locaux.

## ● Comment ?

Votre Communauté de Communes ou votre Commune et le service d'accueil péri et/ou extra scolaire organisent l'approvisionnement des goûters en circuits courts avec les producteurs.

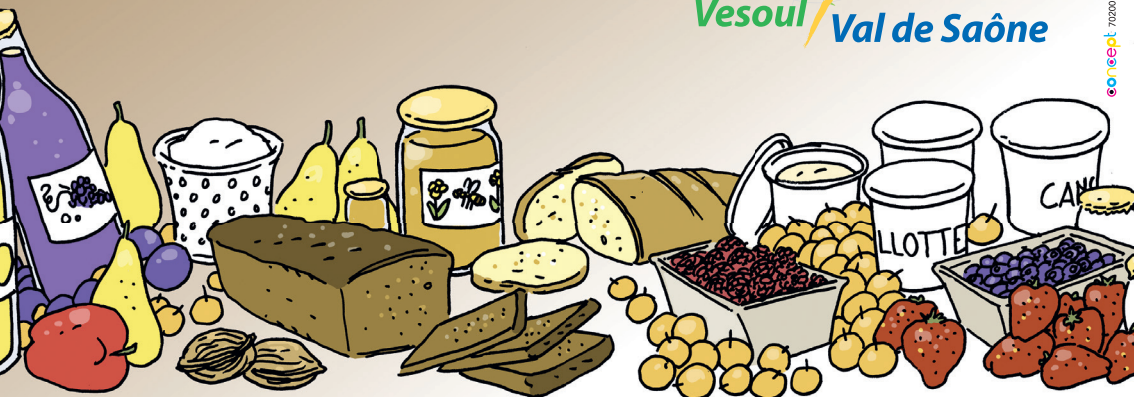
## ● Quoi ?

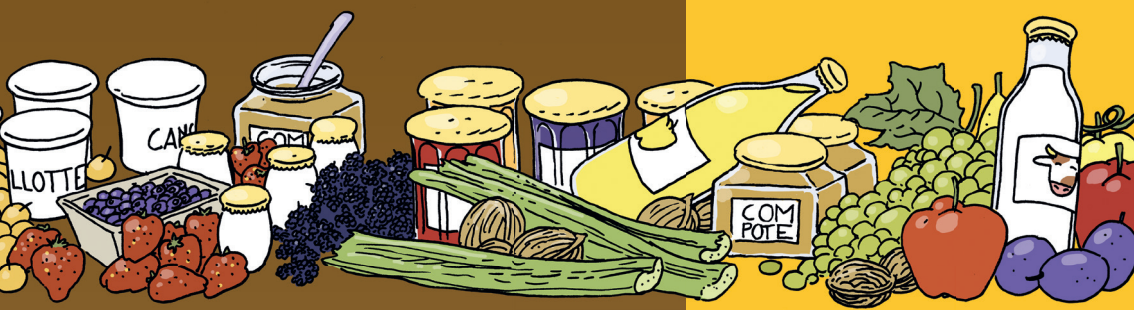
Des produits variés : yaourts et fromages, fruits, confitures, jus de fruits, miel et pain d'épices...

## ● Quand ?

Une semaine chaque mois

Une opération pilotée  
par le **Pays Vesoul Val  
de Saône**, en  
partenariat avec la  
**Chambre d'Agriculture  
de Haute-Saône**





## 🍌 D'où viennent les produits ?

### PRODUITS LAITIERS

**FERME DE LA FONTAINE**  
Gaec Muhlematter  
**MOLLANS**



**LA FLEURIZELLE**  
Earl de la Motte  
**ABONCOURT-GÉSINCOURT**



**FERME DE MAGNY-ROBERT**  
Sandra Bommé  
**CONFRACOURT**

**CHÈVRERIE DE LA ROMAINE**  
Floriane Jean, GAEC des Bouleaux  
**LA ROMAINE**

### FRUITS, JUS ET CONFITURES



**LES VERGERS DE MAMIE COCOTTE**  
Sébastien Thierry  
**BÉTAUCOURT**



**LES VERGERS DU PARADIS**  
Philippe Bazeau  
**LA NEUVILLE-LÈS-SCEY**



**LE VERGER BIO DE FOUCHÉCOURT**  
Pascale Garret  
**FOUCHÉCOURT**

### MIEL ET PAINS

**UNE SAISON AUX ABEILLES**  
Léandre Coydadin  
**NEUVILLE-LÈS-LA-CHARITÉ**

## LE PLANNING 2024 - 2025

La semaine du goûter terroir  
**du 16 au 20 sept.** ➔ **S 38**

La semaine du goûter terroir  
**du 14 au 18 oct.** ➔ **S 42**

La semaine du goûter terroir  
**du 11 au 15 nov.** ➔ **S 46**

La semaine du goûter terroir  
**du 9 au 13 déc.** ➔ **S 50**

La semaine du goûter terroir  
**du 13 au 17 jan.** ➔ **S 03**

La semaine du goûter terroir  
**du 10 au 14 fév.** ➔ **S 07**

La semaine du goûter terroir  
**du 17 au 21 mars** ➔ **S 12**

La semaine du goûter terroir  
**du 14 au 18 avril** ➔ **S 16**

La semaine du goûter terroir  
**du 19 au 23 mai** ➔ **S 21**

La semaine du goûter terroir  
**du 23 au 27 juin** ➔ **S 26**