

L'activité de GRDF sur votre concession



804

NOMBRE DE CLIENTS DU RÉSEAU



31 km

LONGUEUR TOTALE DES CONDUITES



2042

ANNÉE D'ÉCHÉANCE DU CONTRAT



247 k€

RECETTES ACHÈMINEMENT ET HORS ACHÈMINEMENT



1 355 k€

VALEUR NETTE RÉÉVALUÉE DU PATRIMOINE



20 k€

INVESTISSEMENTS RÉALISÉS SUR LA CONCESSION



21 GWh

QUANTITÉS DE GAZ ACHÈMINÉES



231 GWh

QUANTITÉS DE BIOMÉTHANE INJECTÉES (RÉGION)



17

NOMBRE D'INTERVENTIONS DE SÉCURITÉ GAZ

Au service de l'indépendance énergétique de la France, les gaz verts pour une transition soutenable dans les territoires

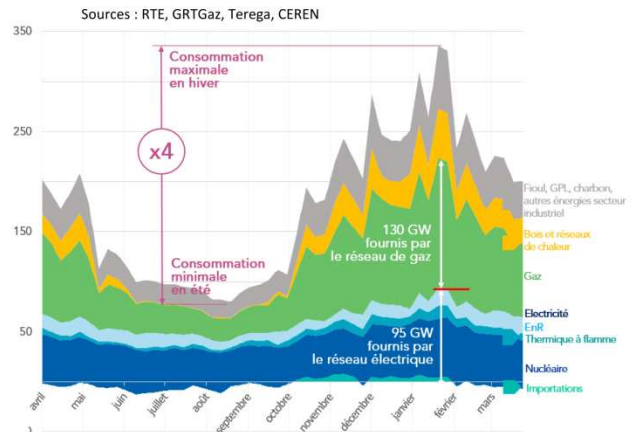
1. Les gaz verts apportent puissance et résilience au système énergétique, à un coût maîtrisé

La complémentarité entre le système électrique et le système gaz est indispensable car elle permettra de développer des sources de flexibilité essentielle pour assurer l'équilibre offre-demande.

Le gaz couvre directement **40% des besoins de chaleur en France**.

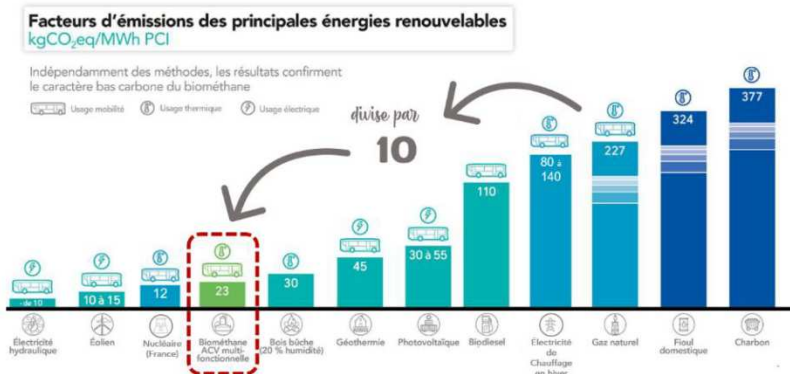
En période de point hivernale :

- Le gaz fournit **50% des besoins d'énergies** soit 130 GW contre 95 GW pour l'électricité
- La part du gaz dans la production électrique atteint **15%**.



L'utilisation de gaz vert permet alors d'assurer l'équilibre offre-demande dont a besoin le système énergétique en s'appuyant sur des énergies stockables. La géologie de la France lui permet de **disposer d'importants stockages de gaz qui peuvent répondre à un besoin de puissance supérieur à celui de l'ensemble du parc nucléaire en service**.

2. La méthanisation contribue à la décarbonation des territoires, à l'indépendance énergétique de la France et à l'amélioration de sa balance commerciale.



Produit localement sur l'ensemble des territoires, le biométhane est une énergie renouvelable, disponible à tout moment et facilement stockable. Sa filière de production émet **10 fois moins de gaz à effet de serre** que la filière du gaz d'origine fossile, issu d'importation.

3. Les Gaz Verts dans les territoires. Un Gaz renouvelable et produit localement.

Au 1^{er} mars 2023, 540 sites de méthanisation – capacité 9.5 TWh – sont raccordés aux réseaux gaziers.

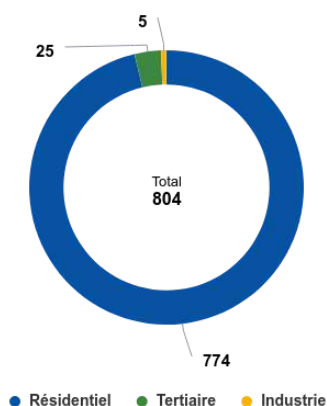


La capacité de production de gaz verts pourrait atteindre l'équivalent de **11 réacteurs en 2030**, en retenant l'objectif atteignable de **20% de gaz verts**.

Gestion de la clientèle sur votre concession

GRDF achemine le gaz pour le compte de tous les fournisseurs agréés jusqu'aux points de livraison des clients consommateurs. Cette prestation d'acheminement est distincte de la vente de gaz réalisée par le fournisseur d'énergie.

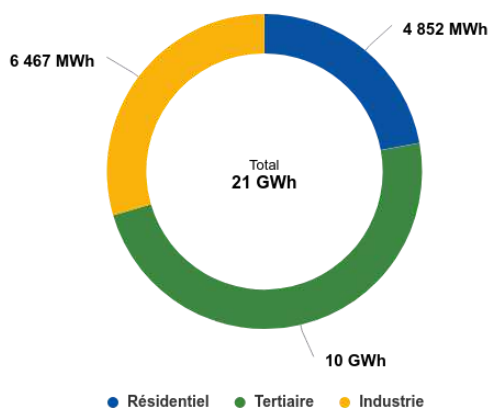
Clients par secteur en 2023



Évolution du nombre de clients

Secteurs	2021	2022	2023
Résidentiel	806	787	774
Tertiaire	27	27	25
Industrie	4	6	5
TOTAL	837	820	804

Quantités acheminées par secteur en 2023



Évolution des quantités acheminées (en MWh)

Secteurs	2021	2022	2023
Résidentiel	6 720	5 535	4 852
Tertiaire	12 259	12 258	10 611
Industrie	6 818	6 769	6 467
TOTAL	25 797	24 562	21 930

Compteurs communicants

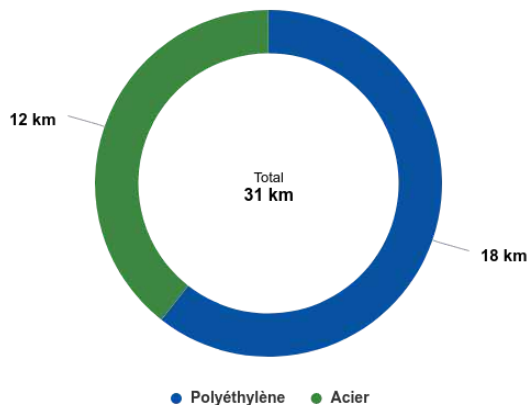
Le déploiement des compteurs communicants gaz a pour objectif majeur de permettre aux clients de bénéficier d'une meilleure connaissance de leurs consommations de gaz. Grâce au compteur communicant, les clients peuvent visualiser sur un espace personnalisé et sécurisé leur consommation quotidienne, la comprendre et ainsi entreprendre des actions de maîtrise de l'énergie. La réussite du projet, débuté à grande échelle en 2017 et qui se termine en 2023, passe également par la mobilisation des acteurs de l'écosystème de la maîtrise de l'énergie.

Depuis le début du déploiement sur votre concession, 846 compteurs ou modules communicants ont été installés dont 10 en 2023. De plus, un concentrateur a été installé depuis le début du déploiement.

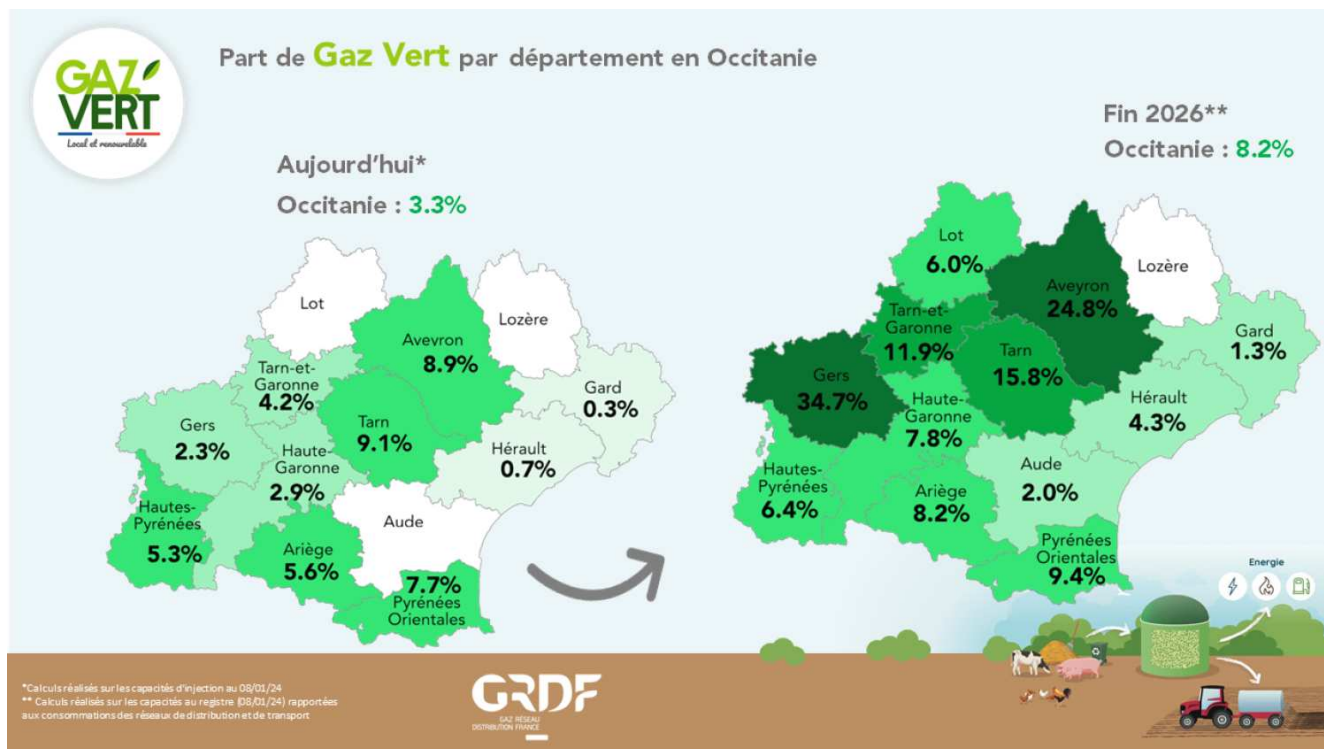
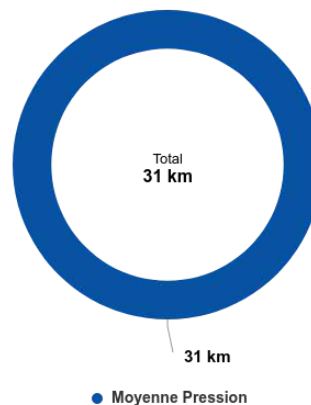
Votre patrimoine

Votre patrimoine est principalement composé des canalisations, des postes de détente réseau, des robinets de réseau ainsi que des branchements collectifs. Retrouvez ci-dessous deux répartitions des canalisations, l'une par matière et l'autre par pression, en 2023 à l'échelle de votre concession.

Canalisations par matière en 2023



Canalisations par pression en 2023



Investissements par finalité - flux (en euros)

	2021	2022	2023
TOTAL	28 150	30 950	20 023
Raccordement et transition écologique	11 331	2	0
Modification d'ouvrages à la demande de tiers	0	0	0
Adaptation et modernisation des ouvrages	90	16 229	5 814
Modernisation de la cartographie et inventaire	954	514	404
Comptage	2 512	2 539	2 413
Autres	13 263	11 665	11 392

GRDF vous accompagne dans la sobriété énergétique

Pour vous aider à atteindre vos objectifs de sobriété énergétique, GRDF vous informe et vous accompagne pour mieux comprendre vos consommations d'énergie et mettre en œuvre des actions d'économies d'énergie.

1

> Bilan patrimonial des gisements d'économies d'énergie réalisables sur les périodes d'inoccupation

2

> Mise à disposition du portail collectivités pour le suivi des consommations de gaz

3

> Identification d'actions concrètes à mettre en œuvre pour réduire les consommations d'énergie

4

> Accompagnement dans la rénovation énergétique des bâtiments et dans le choix des solutions gaz performantes

La PAC Hybride est éligible aux aides de l'Etat

La Pompe à Chaleur (PAC) Hybride réunit une PAC électrique et une chaudière Très Haute-Performance. Éligible aux aides de l'Etat, elle est considérée comme une excellente solution en remplacement d'une chaudière au fioul ou d'une ancienne chaudière à gaz : la régulation intelligente du système permet de choisir la meilleure énergie au bon moment afin d'optimiser les émissions de CO2 (jusqu'à 80% de moins par rapport à une chaudière fioul) et la facture du foyer (jusqu'à 40% de gain en énergie).

Ces équipements peuvent également être alimentés par du gaz renouvelable, et ainsi atteindre les objectifs de décarbonation : la PAC hybride respecte la RE2020 et l'ADEME prévoit jusqu'à 5,7 millions de PAC Hybrides dans son scénario prospectif à l'horizon 2050.



Demandes et prestations

À la demande des clients ou des fournisseurs de gaz naturel, GRDF réalise des prestations intégrées dans le tarif d'acheminement (changement de fournisseur sans déplacement, intervention de sécurité et de dépannage, relevé cyclique, mise hors service suite à la résiliation du contrat de fourniture...), et d'autres prestations payantes et identifiées dans le catalogue de prestations (interventions pour impayés ou pour travaux, relevés spéciaux...).

Principales demandes de prestations réalisées sur la concession

	2021	2022	2023
Mise en service (avec ou sans déplacement, avec ou sans pose compteur)	55	63	55
Mise hors service (initiative client ou fournisseur)	48	43	54
Intervention pour impayés (coupure, prise de règlement, rétablissement)	13	3	7
Changement de fournisseur (avec ou sans déplacement)	92	32	41
1ère mise en service	4	2	1

La chaîne d'intervention

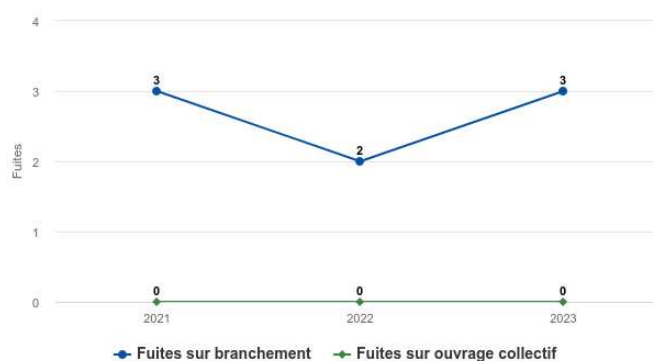
Les dommages aux ouvrages lors de travaux de tiers provoquent des incidents sur le réseau de distribution de gaz avec ou sans interruption de fourniture pour les clients.

Dommages aux ouvrages

Dommages

	2021	2022	2023
Nb de DO avec fuite sur ouvrages enterrés	0	0	1
Nb de DICT sur ouvrages GRDF	136	85	67
Taux	0,00%	0,00%	1,49%

Évolution des fuites



Ouvrages et maintenance

Type d'ouvrages	Parc à fin d'année	Visites planifiées	Visites réalisées
Canalisations réseau	31 km	972 m	27 km
Postes de détente réseau	2	0	0
Robinets de réseau utiles à l'exploitation	17	8	8
Branchements collectifs	38	0	0

Compte d'exploitation

Pour un service de distribution péréqué, l'équilibre économique est réalisé à l'échelle nationale, et non concession par concession. Cependant il est important, pour chaque autorité concédante, de disposer d'un compte d'exploitation à son périmètre afin de pouvoir apprécier sa situation dans le système de péréquation national.

Compte d'exploitation synthétique (en euros)

	2021	2022	2023
RECETTES D'ACHEMINEMENT	264 108	246 677	233 318
CHARGES NETTES D'EXPLOITATION	134 196	136 233	133 455
CHARGES D'INVESTISSEMENTS	154 346	159 567	161 206
PRODUITS MOINS CHARGES	-24 434	-49 124	-61 343
Impact climatique	14 568	3 405	3 679
Contribution à la péréquation	-52 482	-27 925	-23 470
Autres (régularisation du tarif précédent, impayés...)	13 480	-24 603	-41 552

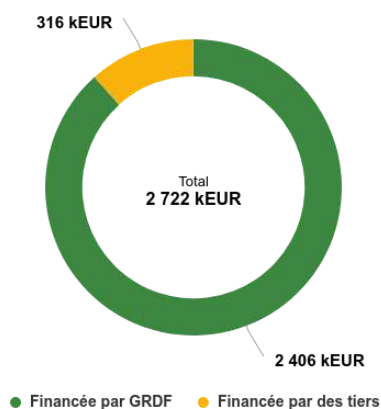
- Un impact climatique négatif signifie que les recettes de GRDF ont été inférieures à la prévision de la CRE en raison d'un climat globalement plus chaud que le climat moyen,
- Une contribution de la concession à la péréquation tarifaire négative signifie que la concession bénéficie du système de solidarité national.

Valorisation du patrimoine

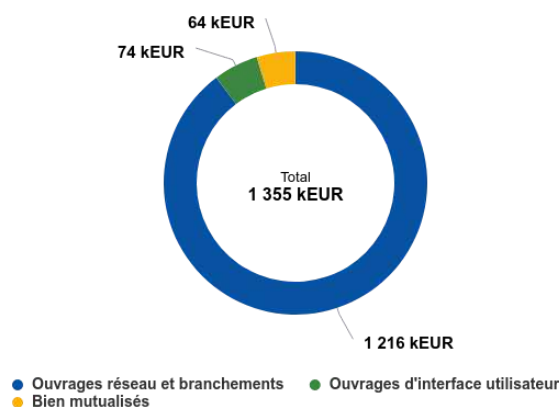
Les anneaux ci-dessous présentent à fin 2023 :

- D'une part qui, de GRDF, de l'autorité concédante ou des tiers, a financé les ouvrages.
- D'autre part la valeur qui reste encore à rembourser par les clients via le tarif de distribution. La valeur nette réévaluée de la part des ouvrages financés par le concessionnaire représente les charges liées aux investissements (remboursement économique et coût du financement) que les clients auront encore à payer à travers la part acheminement de leur facture.

Origine de financement (valeur initiale)



Valeur Nette Réévaluée à fin 2023



Le « Portail Collectivités »

Le Portail Collectivités, mis en service depuis 2021, est accessible sur grdf.fr. C'est un espace dédié et sécurisé offrant à toutes les collectivités desservies en gaz l'accès à un ensemble de services et de données relatifs à l'activité de GRDF sur leur territoire pour répondre à leurs besoins. Votre code d'authentification est : **TEZXHAQD**. Vous avez accès à un espace privilégié et enrichi de tous les documents (contrats de concession, avenants, CRAC, courrier redevances...) et des jeux de données détaillées pour vous permettre de mieux contrôler l'activité de GRDF sur le périmètre de chaque commune composant votre territoire.



Votre interlocuteur territorial GRDF



STEPHANIE CUVELIER
CCT
07 85 58 31 12 | 04 68 39 96 03
stephanie.cuvelier@grdf.fr

URGENCE SECURITE GAZ

N°Vert 0 800 47 33 33

APPEL GRATUIT DEPUIS UN POSTE FIXE

SERVICE CLIENT

N°Cristal 09 69 36 35 34

APPEL NON SURTAXE