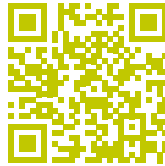


SE DÉPLACER

en territoire Loue Lison

UN OUTIL RÉGIONAL, MOBIGO

Trouvez les modes de transport disponibles pour vos trajets en Bourgogne-Franche-Comté grâce à Mobigo, le réseau régional des mobilités.



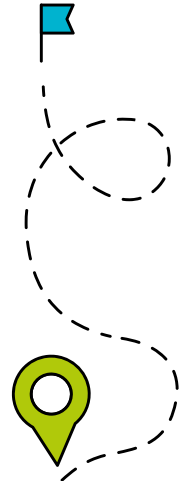
Le [site web](#)

L'application Mobigo

- sur [Apple Store](#)
- sur [Google Play](#)

La centrale d'appels au

03 80 11 29 29



LES TRANSPORTS EN COMMUN

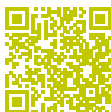


Bus régionaux

La [ligne 204](#)
Besançon <> Pontarlier



La [ligne 207](#)
Besançon <> Quingey



TER

Bourgogne-Franche-Comté

Gare d'Arc-et-Senans
et de Liesle /

[TER Besançon Viotte <>
Bourg-en-Bresse](#)

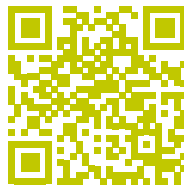


Gare de l'Hôpital-du-
Grosbois /

[TER Besançon Viotte <>
La Chaux-de-Fonds](#)



TESTEZ ET ADOPTEZ LE COVOITURAGE



De multiples plateformes de covoiturage existent et la région Bourgogne-Franche-Comté propose sa propre [plateforme](#).

Économisez de l'argent

Partagez les coûts de transport :

Réduisez vos dépenses en carburant, en entretien...

Moins de frais de voiture : Prolongez la durée de vie de votre véhicule en parcourant moins de kilomètres.

Protégez

l'environnement

Réduisez les émissions de

CO2 : Moins de voitures sur la route, c'est moins de pollution et un air plus propre.

Utilisation efficace des

ressources : Contribuez à une consommation de carburant plus responsable.

Décongestionnez les routes

Moins de trafic : Une circulation plus fluide, moins d'embouteillages.

Renforcez la communauté

Rencontrez de nouvelles personnes :

Tissez des liens et faites des rencontres intéressantes.

Partagez la conduite :

Réduisez la fatigue sur les longs trajets en vous relayant au volant.

Accédez à une mobilité facile

Solution pour

tous : Idéal pour ceux qui n'ont pas de véhicule ou dans les zones mal desservies par les transports publics.

Alternative pratique : Complétez les options de transport existantes.

Gagnez du temps :

Moins de temps passé dans les bouchons, plus de temps pour vous.



Créez votre communauté de covoiturage avec Mobigo.

Une communauté est un regroupement d'inscrits ayant un intérêt en commun. Elle permet par exemple d'identifier les salariés d'une entreprise, d'une zone d'activités, les personnes fréquentant une salle de spectacle ou encore les habitants d'une commune, pour faciliter les mises en relation des covoitureurs.

La création d'une communauté permet :

- à ses membres d'échanger et de covoiturer ensemble
- de faciliter la mise en relation des covoitureurs en augmentant la confiance entre membres
- de disposer d'un widget personnalisé à installer par exemple sur un intranet et/ ou une page web
- de disposer, pour le créateur de la communauté, de statistiques sur les inscrits et les covoitureurs de sa communauté



Toute personne ou structure qui le souhaite peut créer une communauté sur Mobigo. Pour cela :

- Il faut désigner un «réfèrent», qui prend contact avec la Région : covoiturage1@bourgognefranchecomte.fr
- Un module d'administrateur, dédié au réfèrent sera créé.
- Chaque membre de la communauté peut demander son rattachement auprès du réfèrent après avoir créé un compte sur Mobigo.

Vous pouvez alors covoiturer de manière privilégiée avec les membres de votre communauté et, si vous le désirez, avec des personnes extérieures.

ET POUR LES TRAJETS PLUS COURTS, JE PRIVILÉGIE LES MODES ACTIFS



Des bénéfices pour la santé

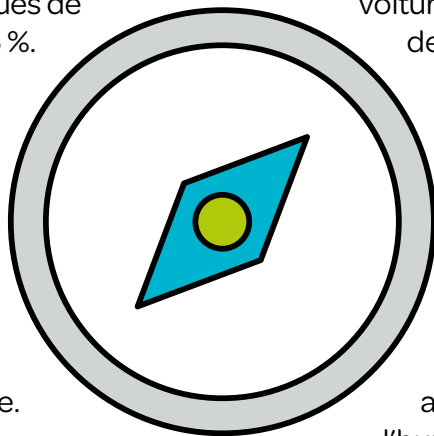
30 minutes de marche par jour peuvent réduire le risque de maladies cardiaques de 35 %.

Mobilité urbaine efficace

Vitesse moyenne en ville : Le vélo peut être plus rapide que la voiture sur des trajets de moins de 5 km.

Économies financières

Coût annuel de l'entretien d'un vélo : Environ 300 €, contre plus de 7 000€ pour une voiture.



Bien-être mental

Activité physique : La marche et le vélo réduisent le stress et améliorent l'humeur.

Impact environnemental

Réduction de la pollution : Moins de voitures sur la route, moins de pollution atmosphérique.