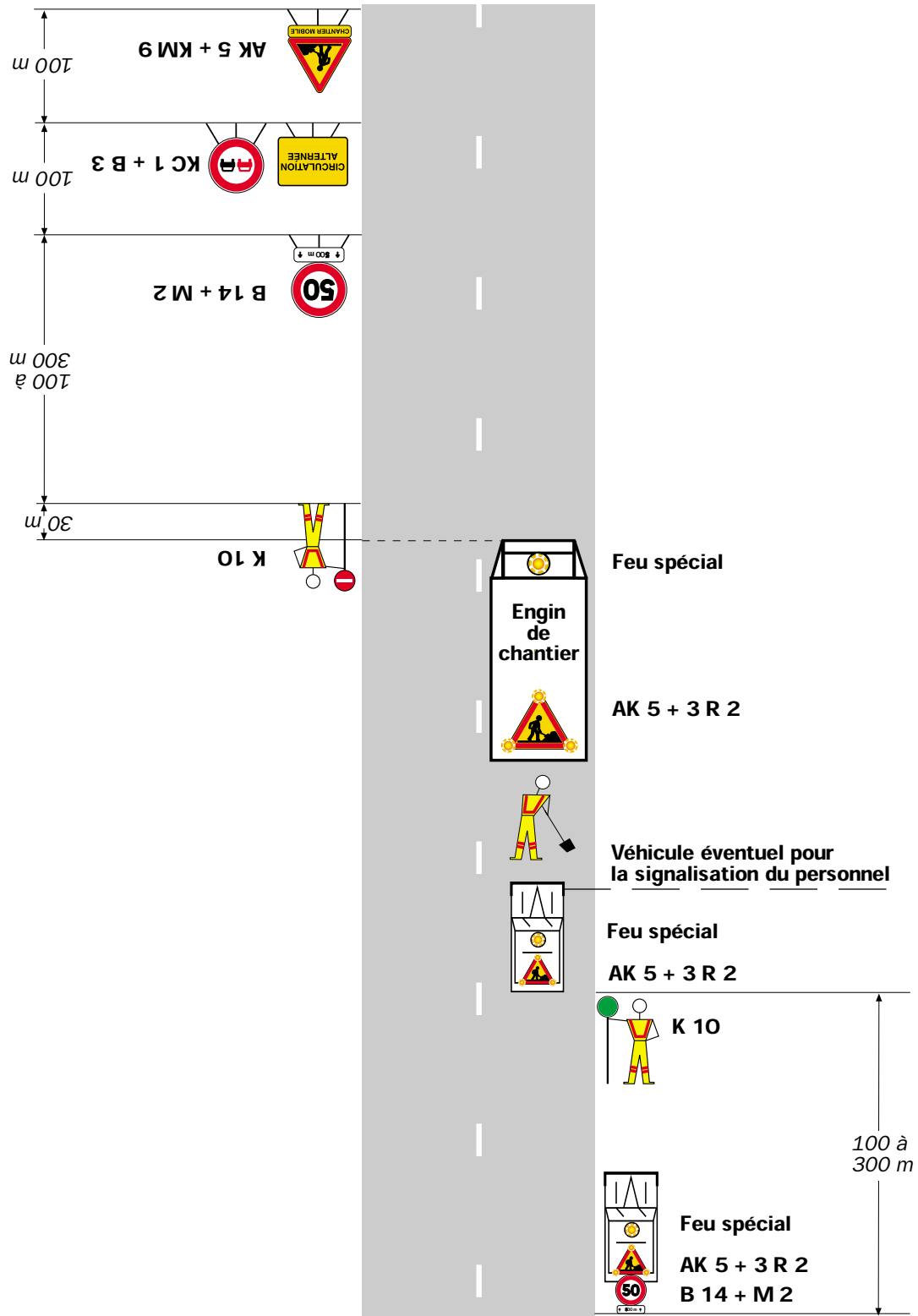


Trafic ou conditions de visibilité justifiant un alternat



Remarque(s) :

- Ce schéma représente la signalisation d'approche, portée par véhicule dans un sens et posée au sol dans l'autre sens. En pratique, la signalisation d'approche peut être, soit comme sur le schéma, soit posée au sol pour

les deux sens, soit portée par véhicules pour les deux sens.

- Les véhicules doivent être équipés de bandes de signalisation rouges et blanches.