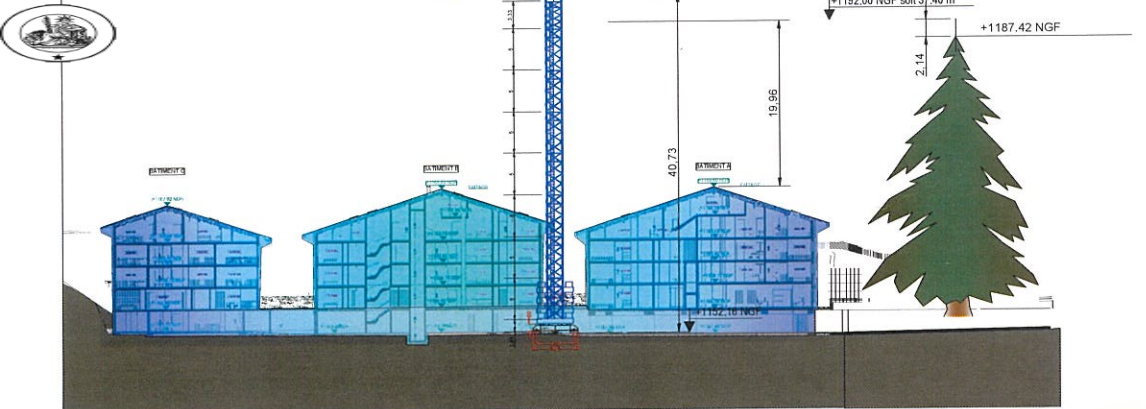


Accusé certifié exécutoire

Réception par le préfet : 24/09/2024  
Publication : 24/09/2024

Pour l'autorité compétente par délégation



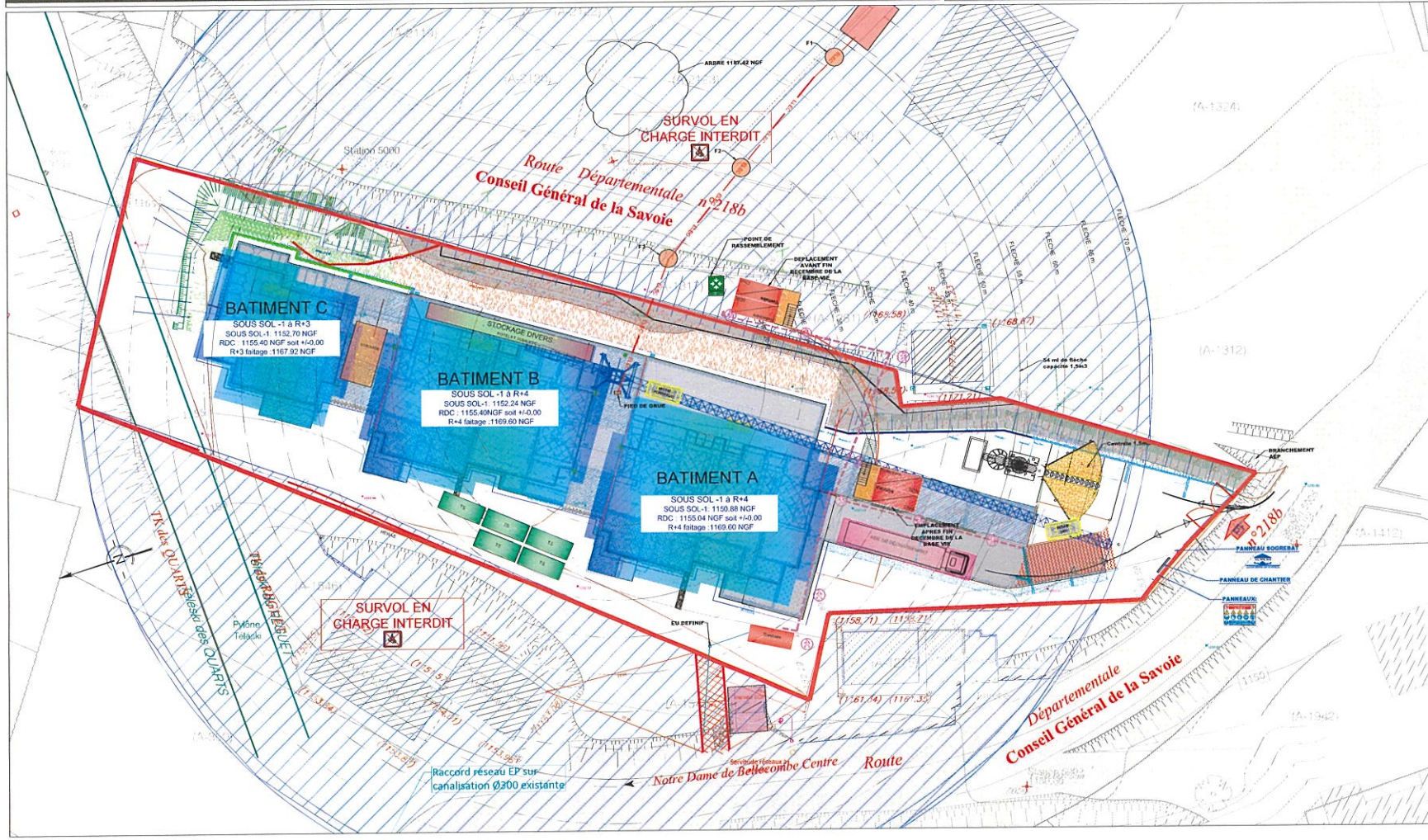
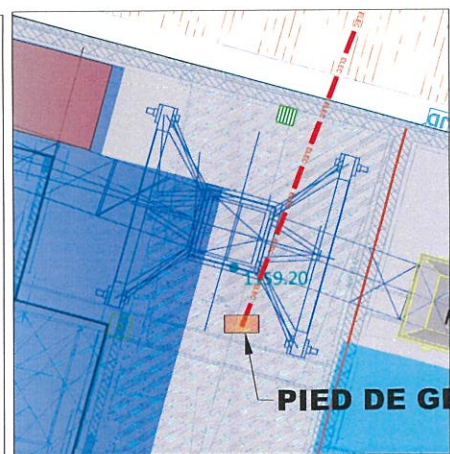
Plan annexé à l'arrêté municipal n°73/2024

**GRUE 1**

CARACTERISTIQUES GRUE POTAIN	
Type	MDT 319
Châssis	ZD 463 (4,50x4,50)
Encreusement	
Flèche	70 m
Contreflèche	19,20 m
Charge	3T à 65m
Niveau du rail	1151,60 NGF
Ht sous crochets	1192 NGF soit 40,40 m
Hauteur totale	1200,30 NGF
Voie de grue	
N° de serie : 614071	

COURBES DE CHARGES DE LA GRUE MDT 319

FLECHE	25 M	30 M	35 M	40 M	45 M	50 M	55 M	60 M	65 M	70 M
POIDS	10,8T	8,8T	7,4T	6,3T	5,6T	4,9T	4,1T	3,5T	3T	2,6T



**LEGENDE:**

- EMPRISE DES SOUS SOLS
- EMPRISE DES BALCONS / TERRASSES
- EMPRISE DES BATIMENTS
- EMPRISE VOIRIE
- PASSAGE PIETONS
- AIRE DE STOCKAGE
- PANNEAU DE CHANTIER
- CLOTURE DE CHANTIER
- MUR EXISTANT
- Zone de survol de la grue avec charge interdite
- EAU
- ÉLECTRICITÉ

**LES BALCONS DE JULIETTE  
NOTRE DAME DE BELLECOMBES**

**SO. GRE. BAT.**  
339, rue de l'Empirey  
38113 VEUREY-VOROIZE

**PLAN D'INSTALLATION  
DE CHANTIER**

Date	13/09/2023
Indice	...
Echelle	1/200
Modifications	...

