

# JE TRIE MES DÉCHETS ALIMENTAIRES

ILS DEVIENNENT DU  
**COMPOST !**  
• MODE D'EMPLOI •



**POUR LE MEILLEUR  
ET POUR LE TRI**

  
PRÉFÈTE  
DE LA RÉGION  
AUVERGNE-  
RHÔNE-ALPES

*Liberté  
Égalité  
Fraternité*

**FRANCE  
NATION  
VERTE**  
Agr. Mobiliser • Accélérer

**ADEME**  
  
AGENCE DE LA  
TRANSITION  
ÉCOLOGIQUE

**AIN**  
le Département



**RÉDUIRE,  
RÉEMPLOYER,  
RECYCLER**

**DOMBES  
SAÔNE VALLÉE**

COMMUNAUTÉ DE COMMUNES

# LE TRI DES DÉCHETS ALIMENTAIRES, POURQUOI ?



## Réduire les ordures ménagères

Les déchets alimentaires représentent **1/3 de notre poubelle**. Grâce à cette collecte, ils sont valorisés car compostés et non plus incinérés (produisant alors du CO<sub>2</sub>).



## Fabriquer un compost de qualité

Vos déchets collectés servent à **fabriquer du compost**. Cela participe pleinement à la valorisation des déchets.



## Nourrir les sols sur le long terme

Le compost **améliore la fertilité des sols** : il régénère les terres, les rend plus vivantes, retient l'eau dans le sol (moins d'arrosage) et contribue au développement des végétaux.

**PARTICIPEZ À CETTE NOUVELLE DÉMARCHÉ !**



## COMMENT ?



### JE TRIE MES DÉCHETS ALIMENTAIRES

en utilisant le bio-seau fourni par ma Communauté de communes (CCDSV)



### JE JETTE MES DÉCHETS ALIMENTAIRES

en vrac dans la borne située dans mon quartier. Trouvez la borne la plus proche de chez vous sur [dechets.ccdsv.fr](http://dechets.ccdsv.fr)



### LE BAC SITUÉ DANS LA BORNE À DÉCHETS ALIMENTAIRES EST COLLECTÉ

Une à plusieurs fois par semaine

**POUR LE MEILLEUR ET POUR LE TRI**



# QUELS DÉCHETS ALIMENTAIRES SONT ACCEPTÉS ?



**JE METS DANS LA BORNE À BIODÉCHETS**

**Restes de repas :**



- Viande, poisson, fruits de mer, pâtes, coquillages, riz, pain, fromage, restes d'assiette...

**Déchets de préparation :**



- Épluchures (dont agrumes, fruits à coque), fruits et légumes abimés, coquilles d'œufs...



- Thés, café, filtres en papier



- Produits périmés (sans emballage)



- Fleurs, bouquets fanés



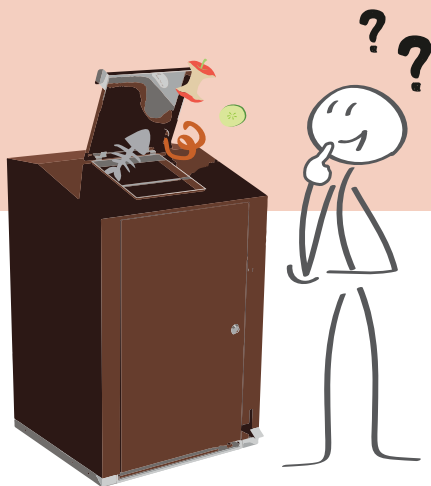
**JE NE METS PAS DANS LA BORNE À BIODÉCHETS**



**Pas de sac plastique, même compostable !**



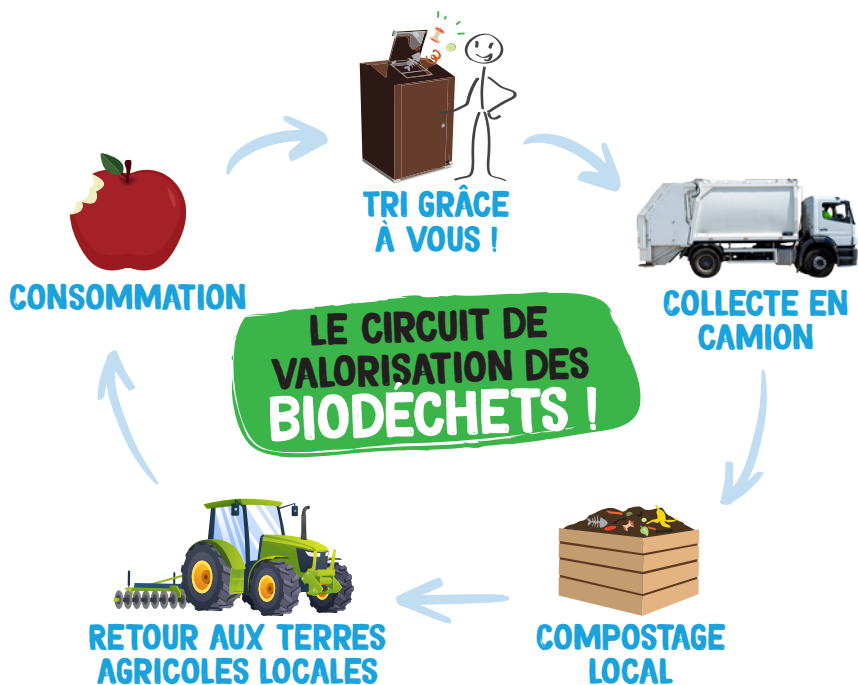
**Pas d'emballage, ou d'aliment emballé !**



**RÉDUIRE, RÉEMPLOYER, RECYCLER**



# QUE DEVIENNENT MES DÉCHETS ALIMENTAIRES ?



**TROUVER UNE BORNE DE  
COLLECTE PRÈS DE CHEZ MOI**



**Je flashe** pour + d'infos

**POUR RÉCUPÉRER  
GRATUITEMENT\* UN BIO-SEAU :**

**CCDSV**

627 route de Jassans,  
01600 Trévoux

**Du lundi au vendredi :**

08h30 – 12h30 et 13h30 – 17h

\*sous présentation d'un justificatif de domicile

## DES QUESTIONS ?

Rendez-vous sur :

[www.dechets.ccdsv.fr](http://www.dechets.ccdsv.fr)

ou appelez nous 04 74 08 97 66

**POUR LE MEILLEUR  
ET POUR LE TRI**

RÉDUIRE. RÉEMPLOYER. RECYCLER



**DOMBES  
SAÔNE VALLÉE**  
COMMUNAUTÉ DE COMMUNES