

DÉPARTEMENT
SAÔNE ET LOIRE

ARRONDISSEMENT
MACON

CANTON
LA CHAPELLE DE GUINCHAY

COMMUNE
ROMANÈCHE-THORINS

RÉPUBLIQUE FRANÇAISE

Liberté - Égalité - Fraternité

ARRÊTÉ DU MAIRE

6-LIB.PUB. 2024 / 0088

OCCUPATION PERMANENTE DU DOMAINE PUBLIC – POSE DE PANNEAU PHOTOGRAPHIQUE DU CRU MOULIN A VENT.

Le Maire de la Commune de ROMANÈCHE-THORINS,

Vu le code de la route,

Vu les articles L 2212-1 et L 2212-2 du Code Général des Collectivités territoriales

Vu la demande en date du 23 septembre 2024 par le CRU MOULIN A VENT représenté par M. PATHENOTRE Thomas, d'occupation de plusieurs espace public pour la pose de panneaux photographique sur le thème du Cru Moulin à Vent.

Considérant la demande du CRU Moulin à Vent qui sollicite l'autorisation d'occupation des sols sur la commune de Romanèche-Thorins pour l'installation de modules servant à accueillir des photographies.

ARRÊTE

ARTICLE 1 :

Le permissionnaire est autorisé à occuper le domaine public communal pour une durée de 5 ans et à exécuter les travaux énoncé dans sa demande pour la pose d'un ensemble de modules photographiques.

Tout renouvellement devra être sollicité au moins deux mois avant l'expiration de l'autorisation en cours, si le permissionnaire entend poursuivre l'occupation du domaine public communal.

Le présent arrêté devra être utilisé dans un délai d'un an à compter du jour de sa délivrance. Dans le cas où une modification des lieux interviendrait sur cette période, une nouvelle demande devra être effectuée.

ARTICLE 2 : Prescription technique

La pose du module sera réalisée à une distance minimale de 1 mètre du bord de la chaussée.

Les modules ne devront jamais être un obstacle à la visibilité des usagers de la voirie.

Les modules seront fixés de façon à résister aux intempéries et de ne jamais être un obstacle à la circulation des véhicules ou des piétons.

Les Modules sont de plein droit la propriété du CRU MOULIN A VENT, la pose ainsi que l'entretien et donc sous la responsabilité du CRU MOULIN A VENT.

Les visuels des expositions seront toujours soumis à l'approbation de la mairie afin de ne pas croiser ou compromettre les projets de celle-ci.

ARTICLE 3 : Localisation des modules :

1. Deux modules aux abords de la parcelle C721 ayant comme coordonnées GPS :
Latitude 46°11'14.47N – Longitude 4°44'20.95E
2. Un module à l'abord de la parcelle C833 ayant comme coordonnées GPS :
Latitude 46°11'14.76N – Longitude 4°44'9.71E
3. Un module à l'abord de la parcelle C776 ayant comme coordonnées GPS :
Latitude 46°11'30.99N – Longitude 4°43'55.43E
4. Un module à l'abord de la parcelle C264 ayant comme coordonnées GPS :
Latitude 46°11'34.71N – Longitude 4°43'43.45E
5. Un module à l'abord de la parcelle C271 ayant comme coordonnées GPS :
Latitude 46°11'36.23N – Longitude 4°43'35.16E
6. Un module à l'abord de la parcelle B979 ayant comme coordonnées GPS :
Latitude 46°11'44.78N – Longitude 4°43'23.96E
7. Un module à l'abord de la parcelle B979 ayant comme coordonnées GPS :
Latitude 46°11'47.95N – Longitude 4°43'18.30E
8. Un module à l'abord de la parcelle B091 ayant comme coordonnées GPS :
Latitude 46°11'47.95N – Longitude 4°43'18.30E
9. Un module à l'abord de la parcelle B067 ayant comme coordonnées GPS :
Latitude 46°11'59.07N – Longitude 4°43'27.70E
10. Un module à l'abord de la parcelle B111 ayant comme coordonnées GPS :
Latitude 46°12'1.96N – Longitude 4°43'25.98E
11. Un module à l'abord de la parcelle B263 ayant comme coordonnées GPS :
Latitude 46°12'9.71N – Longitude 4°43'31.95E
12. Un module à l'abord de la parcelle B745 ayant comme coordonnées GPS :
Latitude 46°12'8.79N – Longitude 4°43'37.10E
13. Un module à l'abord de la parcelle B187 ayant comme coordonnées GPS :
Latitude 46°12'11.20N – Longitude 4°43'44.24E
14. Un module à l'abord de la parcelle A420 ayant comme coordonnées GPS :
Latitude 46°12'1.61N – Longitude 4°43'54.70E
15. Un module à l'abord de la parcelle A745 ayant comme coordonnées GPS :
Latitude 46°11'55.10N – Longitude 4°43'59.95E
16. Un module à l'abord de la parcelle A714 ayant comme coordonnées GPS :
Latitude 46°11'51.25N – Longitude 4°44'22.45E
17. Un module à l'abord de la parcelle A944 ayant comme coordonnées GPS :
Latitude 46°11'41.69N – Longitude 4°44'26.94E
18. Un module à l'abord de la parcelle F407 ayant comme coordonnées GPS :
Latitude 46°11'31.19N – Longitude 4°44'31.90E

ARTICLE 3:

M. le Maire, le Garde Champêtre-Chef, le président du CRU Moulin à vent sont chargés, chacun en ce qui le concerne, de l'exécution du présent arrêté.

Fait à ROMANÈCHE-THORINS,
Le 26 septembre 2024
Le Maire,

Yannick VACHER





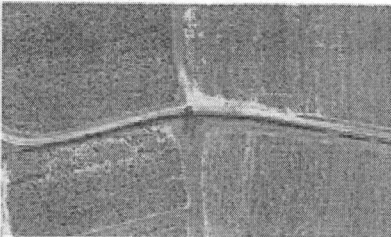
1) Mise en place de **2 modules** –
Position GPS: Latitude 46°11'17.47"N – Longitude 4°44'20.95"E



2) Mise en place de **1 module** –
Position GPS: Latitude 46°11'17.76"N – Longitude 4°44'9.71"E



3) Mise en place de **1 module** –
Position GPS: Latitude 46°11'30.99"N – Longitude 4°43'55.43"E



4) Mise en place de **1 module** –
Position GPS: Latitude 46°11'34.71"N – Longitude 4°43'43.45"E



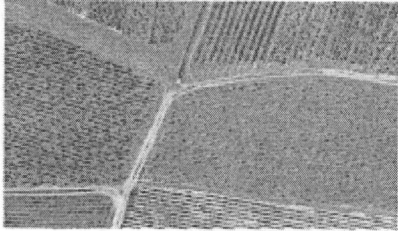
5) Mise en place de **1 module** –
Position GPS: Latitude 46°11'36.23"N – Longitude 4°43'35.16"E



6) Mise en place de **1 module** –
Position GPS: Latitude 46°11'44.78"N – Longitude 4°43'23.96"E



7) Mise en place de **1 module** –
Position GPS: Latitude 46°11'47.95"N – Longitude 4°43'18.30"E



8) Mise en place de **1 module** –
Position GPS: Latitude 46°11'48.46"N – Longitude 4°43'18.56"E



9) Mise en place de **1 module** –
Position GPS: Latitude 46°11'59.07"N – Longitude 4°43'27.70"E



10) Mise en place de **1 module** –
Position GPS: Latitude 46°12'1.96"N – Longitude 4°43'25.98"E



11) Mise en place de **1 module** –
Position GPS: Latitude 46°12'9.71"N – Longitude 4°43'31.95"E



13) Mise en place de **1 module** –
Position GPS: Latitude 46°12'11.20"N – Longitude 4°43'44.24"E



14) Mise en place de 1 module –
Position GPS: Latitude 46°12'1.61"N – Longitude
4°43'54.70"E



15) Mise en place de 1 module –
Position GPS: Latitude 46°11'55.10"N – Longitude
4°43'59.95"E



16) Mise en place de 1 module –
Position GPS: Latitude 46°11'51.25"N – Longitude
4°44'22.45"E



17) Mise en place de 1 module –
Position GPS: Latitude 46°11'41.69"N – Longitude
4°44'26.94"E



18) Mise en place de 1 module –
Position GPS: Latitude 46°11'31.19"N – Longitude
4°44'31.90"E