



# Axe cyclable **Sautron <-> Nantes**



Les orientations d'aménagement

Concertation publique du **8 octobre** au **8 novembre 2024**



Informez-vous et donnez votre avis sur le projet !  
Au siège de Nantes Métropole, en mairie technique de Sautron,  
au centre technique d'Orvault, ou en ligne sur : <https://www.registre-dematerialise.fr/5557/>

*ma rue  
mon quartier  
ma ville*



Cofinancé par l'Union européenne

[metropole.nantes.fr](https://metropole.nantes.fr)

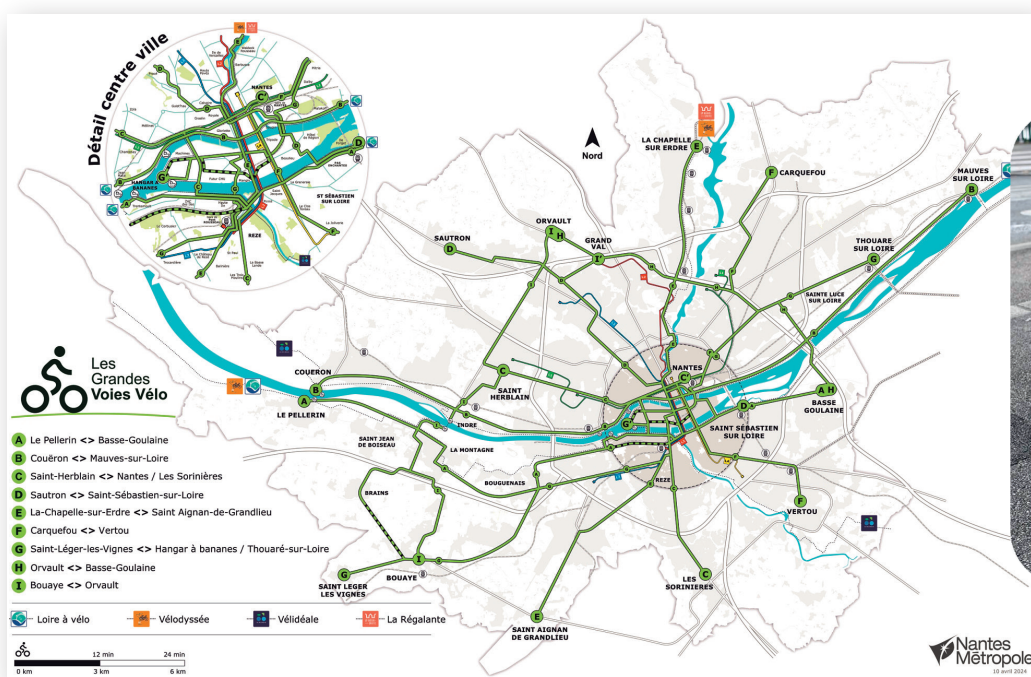
# DEMAIN, UN RÉSEAU VÉLO MÉTROPOLITAIN ET DE GRANDS ITINÉRAIRES VÉLO POUR RELIER LES COMMUNES

Face à la hausse attendue du nombre de déplacements sur le territoire métropolitain, sans évolution de nos mobilités, la circulation sera rendue difficile pour tous les usagers (automobilistes, piétons, cyclistes et transports collectifs). Accompagner les usagers dans un usage raisonné et optimisé de la voiture, nécessaire pour certains déplacements et sur certains territoires, notamment périurbains, est un engagement de Nantes Métropole.

Dans cette perspective, en accord avec le Plan des Déplacements Urbains (PDU), et le Schéma Directeur des Itinéraires Cyclables (SDIC) adopté en 2021, la Métropole déploie son réseau vélo métropolitain.

## C'est quoi les Grandes Voies Vélo ?

C'est une signalétique qui va jaloner l'ensemble des axes cyclables magistraux. Ces grandes voies vélo vont aider au repérage des cyclistes sur la métropole et mettre en valeur les itinéraires déjà existants et ceux qui vont être créés.

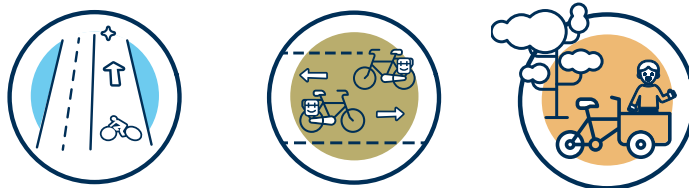


L'objectif du PDU : une augmentation de la part des déplacements à vélo de **3 à 12% d'ici 2030**, et même de **15% en centre-ville**.

**9 itinéraires nommés de A à I**  
**220 km d'itinéraires cyclables existants et futurs**  
**de jalonnements entre 24 communes**







## Quels bénéfices quotidiens pour les habitants, les usagers, et pour le cadre de vie ?

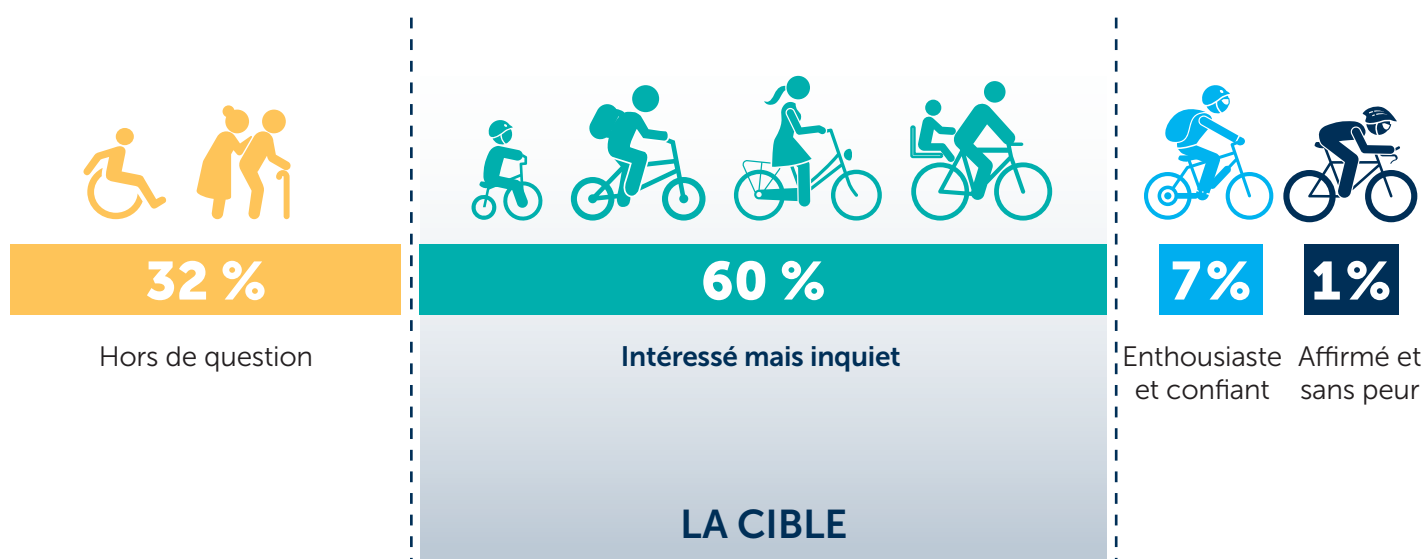
La création du réseau vélo métropolitain doit permettre, à toutes et tous, de :

- **Relier à vélo**, de manière lisible, toutes les communes entre elles et faciliter l'accès au centre ville de Nantes ;
- **Pratiquer le vélo** dans de bonnes conditions de sécurité, de confort et d'efficacité ;
- **Profiter de nouveaux aménagements** et traversées pour les piétons ;
- **Disposer d'une alternative confortable**, écologique et économique à la voiture ;
- **Préserver l'environnement**, le cadre de vie et la santé de chacun (diminuer le bruit et la pollution de l'air).



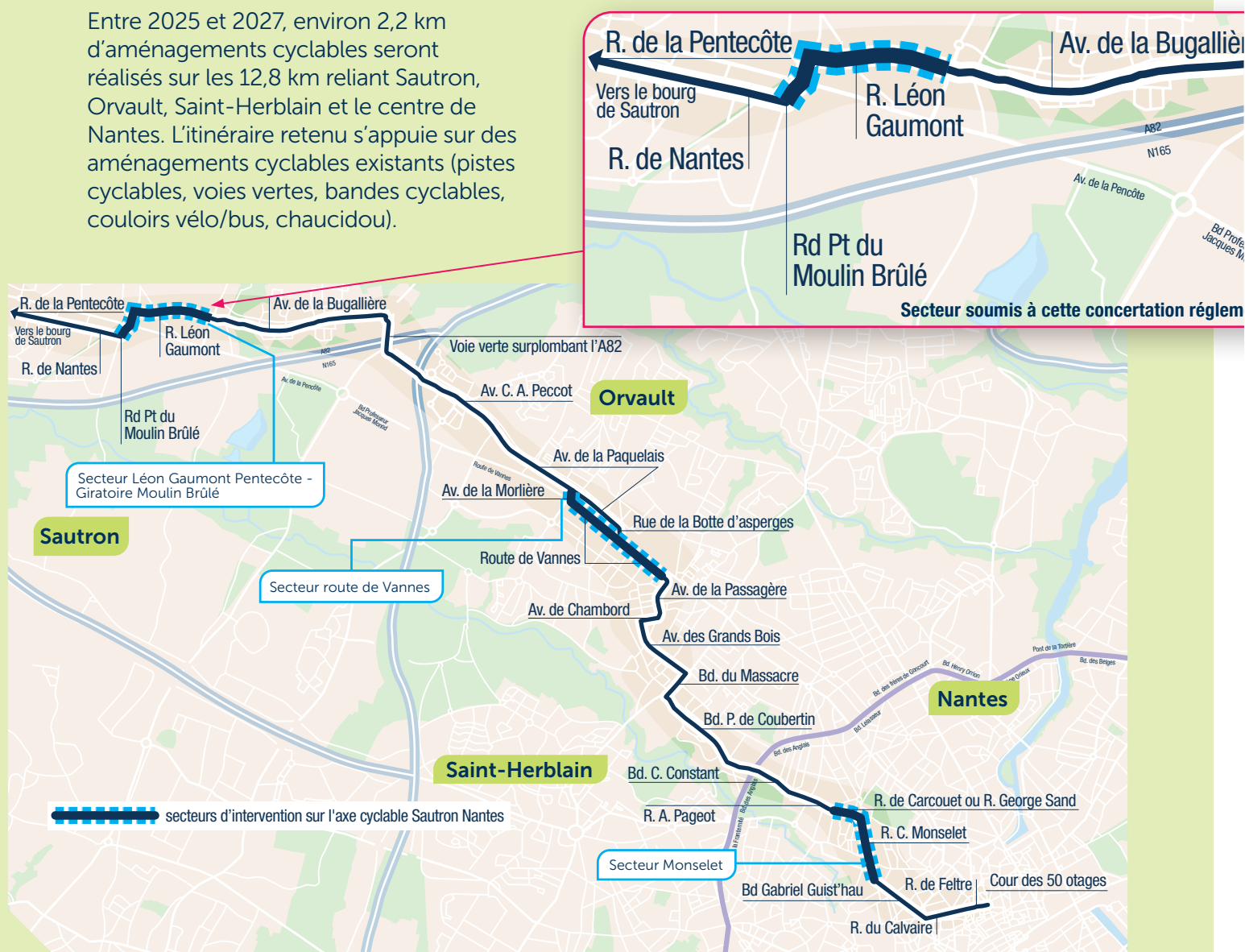
## C'EST POUR TOUT LE MONDE : DES NOVICES AUX PLUS EXPÉRIMENTÉS

L'augmentation du nombre de cyclistes passe par l'objectif de réussir à convaincre les personnes intéressées par l'usage du vélo mais trop inquiètes pour franchir le pas.



# LA GRANDE VOIE VÉLO D, LE FUTUR ITINÉRAIRE CYCLABLE RELIANT SAUTRON À NANTES

Entre 2025 et 2027, environ 2,2 km d'aménagements cyclables seront réalisés sur les 12,8 km reliant Sautron, Orvault, Saint-Herblain et le centre de Nantes. L'itinéraire retenu s'appuie sur des aménagements cyclables existants (pistes cyclables, voies vertes, bandes cyclables, couloirs vélo/bus, chaucidou).



L'itinéraire de l'axe cyclable avec les 3 secteurs d'intervention

## LA PROGRAMMATION ET L'AMÉNAGEMENT DE L'AXE CYCLABLE ONT POUR OBJECTIF :

- **d'étudier 3 secteurs d'intervention spécifiques** afin d'offrir une continuité de trajet vélo par des aménagements sobres et fonctionnels, puis de réaliser les aménagements sur les tronçons étudiés suivant l'enveloppe financière prévisionnelle disponible.
- **de proposer une cohérence générale à l'ensemble de l'axe cyclable**, par la reprise de certains marquages au sol et la mise en oeuvre du jalonnement et de la signalisation spécifique aux Grandes Voies Vélo métropolitaines.



# COMPRENDRE LE PÉRIMÈTRE ET LES ÉTAPES DU PROJET

## Le projet d'axe cyclable définit 3 secteurs d'aménagements prioritaires :

- Secteur Moulin Brûlé/Pentecôte/Gaumont sur les communes de Sautron et d'Orvault.
- Secteur Route de Vannes sur les communes de Saint-Herblain et d'Orvault.
- Secteur Monselet sur la commune de Nantes.

## La concertation d'aujourd'hui (oct.2024) porte sur :

- La présentation générale de l'axe cyclable et de son itinéraire
- Une approche détaillée sur le secteur Moulin Brûlé/Pentecôte/Gaumont.

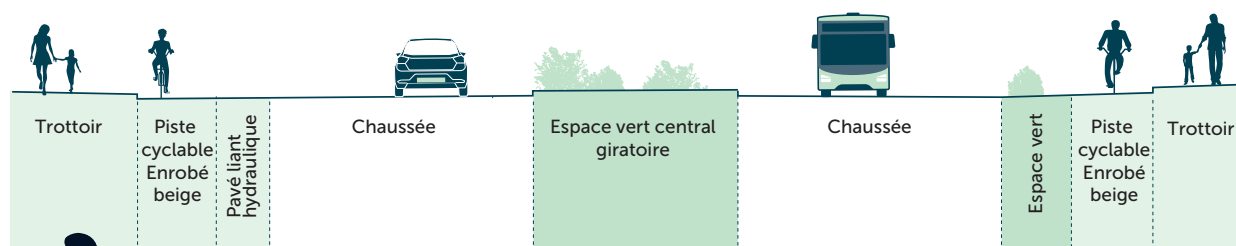
À noter : De premières études sont en cours sur les deux autres secteurs. Ceux-ci feront l'objet de périodes de concertation dédiées.

## Les aménagements vélo projetés sur le secteur Moulin Brûlé, Pentecôte, et Léon Gaumont

Sur ce tronçon d'environ 900 mètres, les principales évolutions de l'aménagement cyclable seront :

### Giratoire du Moulin Brûlé,

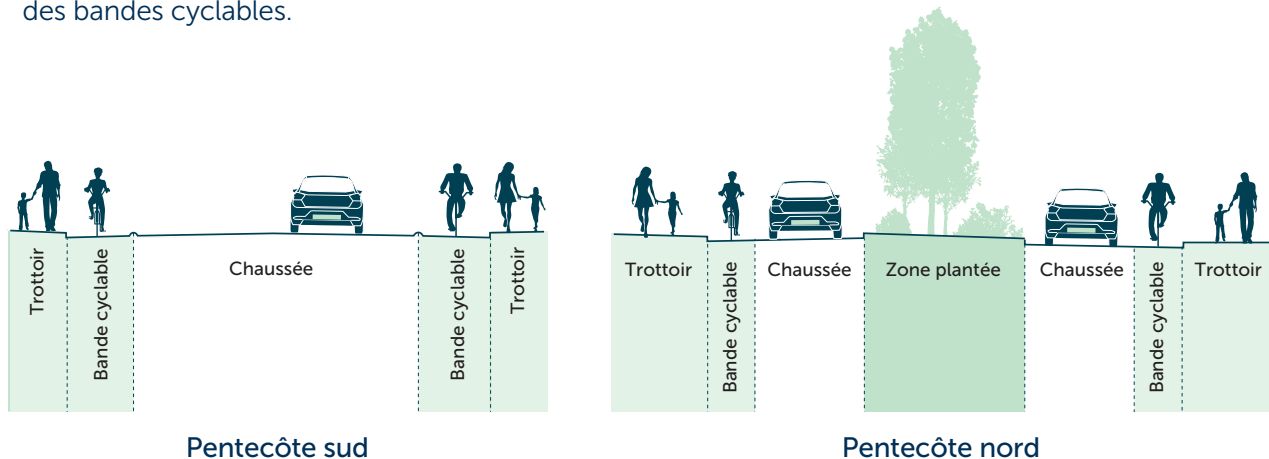
la création d'une piste cyclable monodirectionnelle sur le pourtour du giratoire, en continuité du projet sur la rue de Nantes.



## Rue de la Pentecôte,

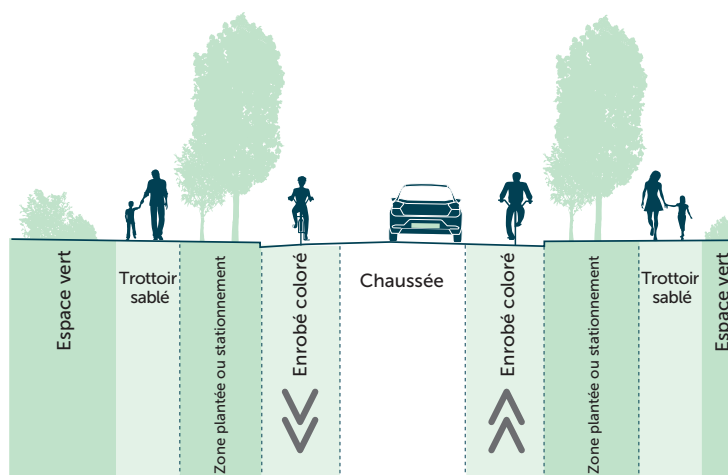
jusqu'à la rue de la Hubonnière, la création de 2 pistes cyclables monodirectionnelles.

Puis, au nord de la rue de la Hubonnière, la pérennisation en blanc du marquage jaune provisoire des bandes cyclables.



## Rue Léon Gaumont,

la pérennisation du « chaucidou\* », la chaussée à voie centrale banalisée. Les travaux intégreront la reprise complète du tapis et la création d'écluses, de manière à ralentir la vitesse de circulation sur l'axe.



### \* C'est quoi le chaucidou ?

Le chaucidou est une voie partagée où voitures et vélos partagent la chaussée, avec des espaces dédiés pour les cyclistes



# DES AMÉNAGEMENTS QUI S'ACCOMPAGNERONT D'AMÉLIORATIONS POUR LES PIÉTONS ET POUR LA NATURE EN VILLE

La reprise des aménagements sera l'occasion de requalifier l'espace public donné aux piétons et de réaliser des traversées piétonnes. L'aménagement sera également favorable au renforcement de la nature en ville, par la création d'espaces verts permettant l'infiltration des eaux pluviales.

## Le premier tronçon de la Grande Voie Vélo à l'horizon 2025 : Secteur Moulin Brûlé, Pentecôte et Léon Gaumont



### LE BUDGET PRÉVISIONNEL DES TRAVAUX

Le montant prévisionnel des travaux sur ce secteur est estimé à environ 850k€ HT

### LA DURÉE ESTIMÉE DES TRAVAUX

Environ 6 mois de travaux



### LE CALENDRIER PRÉVISIONNEL DES TRAVAUX

**Été 2025 :** démarrage des travaux sur le giratoire du Moulin Brûlé (environ 3 mois de travaux). Les travaux sur le giratoire du Moulin Brûlé s'effectueront en parallèle et en coordination des travaux sur la rue de Nantes, travaux effectués par le pôle Erdre et Cens de Nantes Métropole.

**Automne 2025-Fin 2025 :** les travaux sur la rue de la Pentecôte, puis la rue Léon Gaumont, avec un objectif de livraison prévisionnelle en fin d'année 2025.

## LA COMMISSION DE RÈGLEMENT AMIABLE MÉTROPOLITAINE

### Professionnels, commerçants, le chantier risque d'impacter votre activité ?

Votre activité est implantée, depuis une date antérieure au 8 novembre 2023, dans le périmètre de la CRA (Commission de Règlement Amiable) ? Si oui, vous pourrez déposer un dossier de demande d'indemnisation en suivant la procédure de la CRA.

Contactez la CRA sur l'aménagement du giratoire Axe cyclable Sautron <> Nantes :

Marilyne Dupé

Tél : 02 40 99 23 80

Mail : cra@nantesmetropole.fr

Le périmètre de la CRA pour l'aménagement du giratoire de Moulin Brûlé.





# Axe cyclable Sautron <> Nantes

ICI  
Les orientations d'aménagement

## S'INFORMER, ÉCHANGER, SUR LE PROJET

### Présentation du projet aux usagers et aux habitants.

Une réunion publique se tiendra le **15 octobre 2024 à 18h30**  
à l'Espace Phelippes-Beaulieux, 21 rue de la Forêt à Sautron.

### Comment consulter le dossier du projet et donner son avis ?

Le temps de la concertation préalable, les habitantes et habitants de  
la métropole, comme les futures usagères et usagers de l'axe, peuvent  
consulter le dossier d'enquête publique et donner leur avis :



En ligne sur le site <https://www.registre-dematerialise.fr/5557/>

Sur les registres dématérialisés, au siège de Nantes Métropole,  
à la mairie technique de Sautron et centre technique d'Orvault.

