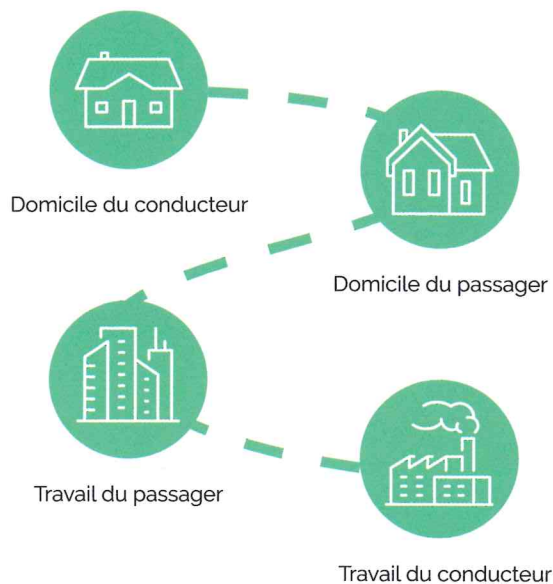


La technologie développée par **BlaBlaCar Daily** optimise au mieux les trajets des **conducteurs** et passagers.



Le conducteur reste maître à bord.
Il peut adapter son trajet en fonction du trafic et des réalités urbaines.

BlaBlaCarDaily

Un système de parrainage pour gagner jusqu'à **10 €* à chaque nouveau conducteur parrainé.**

- Jusqu'à **10 €** pour le parrain et le filleul si le filleul est **conducteur**, après son 1^{er} trajet validé.

*Plus d'infos sur blablacardaily.com



Télécharger ici

Disponible sur

Available on the
App Store

GET IT ON
Google Play

grand Laonnois

Un partenariat initié par



grand Laonnois

avec **BlaBlaCar Daily**

Le Covoiturage du quotidien

BlaBla Boulot Dodo

Gain du conducteur : jusqu'à 150 €/mois.

- **Prime** de l'État de **100 €** versée en deux fois (**25 %** dès le 1^{er} voyage puis **75 %** au 10^e voyage réalisé dans les trois mois) ;
- Paiement par virement des revenus du covoiturage en ajoutant son RIB directement dans l'application ;
- **Sommes perçues non imposables et il n'est pas nécessaire de les déclarer dans ses revenus.**

GAIN POUR
LE CONDUCTEUR



entre 2 et 3 €

par passager

Montant calculé en fonction de la distance

Incitatif financier*

La Loi d'Orientation des Mobilités permet de cofinancer les trajets en covoiturage selon un barème fiscal incitatif, non imposable et reversé intégralement aux covoitureurs.

Ce cofinancement donne un intérêt économique suffisant aux travailleurs pour laisser leur véhicule au garage ou pour prendre un ou plusieurs passagers.

Pour les conducteurs

(par passager transporté)

2 km → 20 km → 2 €

20 km → 30 km → +0,10 €
par km

30 km → 80 km → 3 €

Pour les passagers

2 km → 80 km → 0,50 €

La différence entre le coût passager et le gain conducteur est prise en charge par la collectivité.

*sous réserve des fonds alloués pour l'opération

Coût du passager : les déplacements domicile-travail n'ont jamais été aussi économiques !

- **Jusqu'à 10 trajets offerts** par Blablacar Daily ;
- **Participation de la collectivité pour limiter le coût des trajets** par nos collectivités pour limiter le coût pour les passagers.

COÛT POUR
LE PASSAGER



0,50 €

Coût unique par trajet