



LACOSTE – GRANDE VERNISSEIERE UMICORE

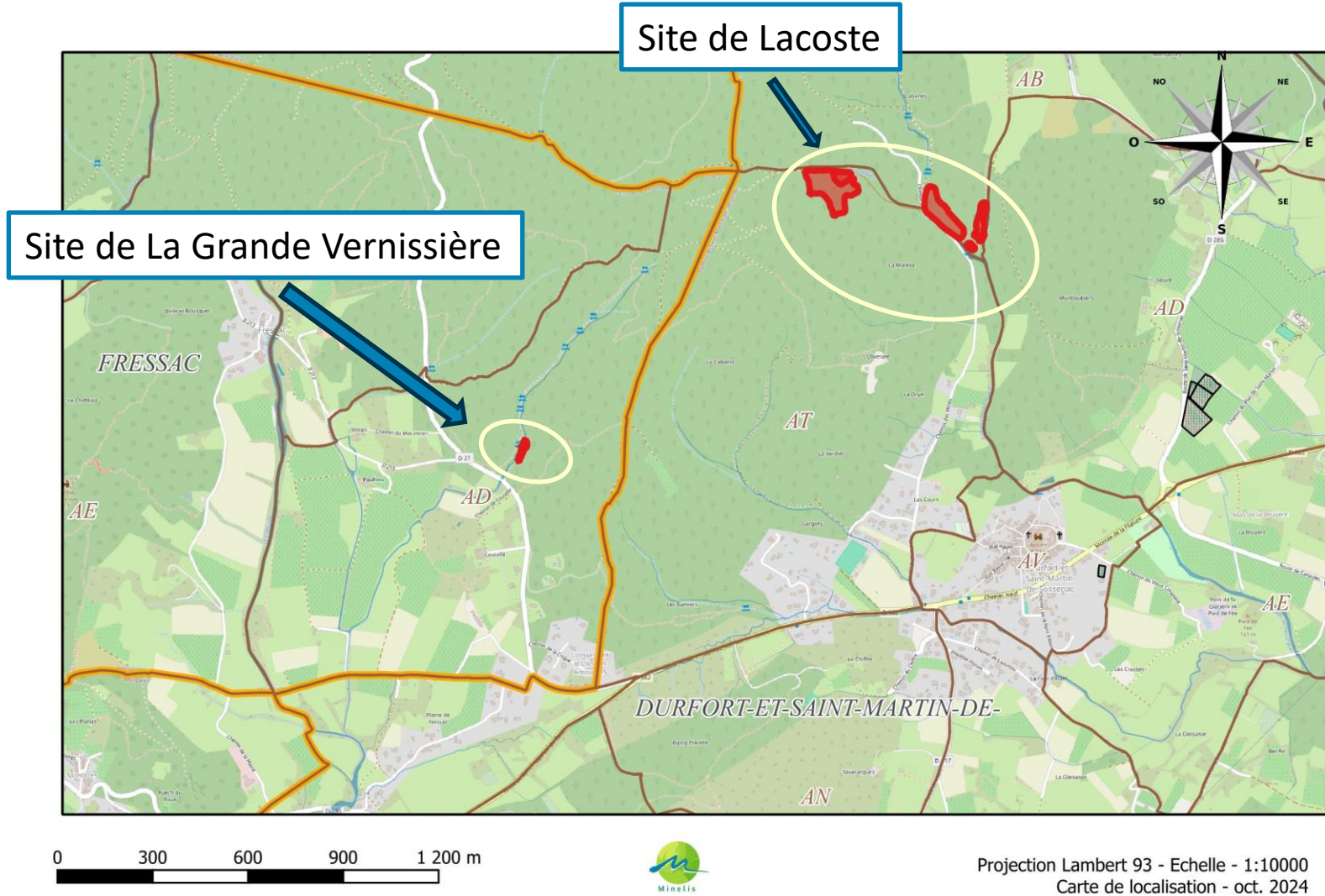
Octobre 2024

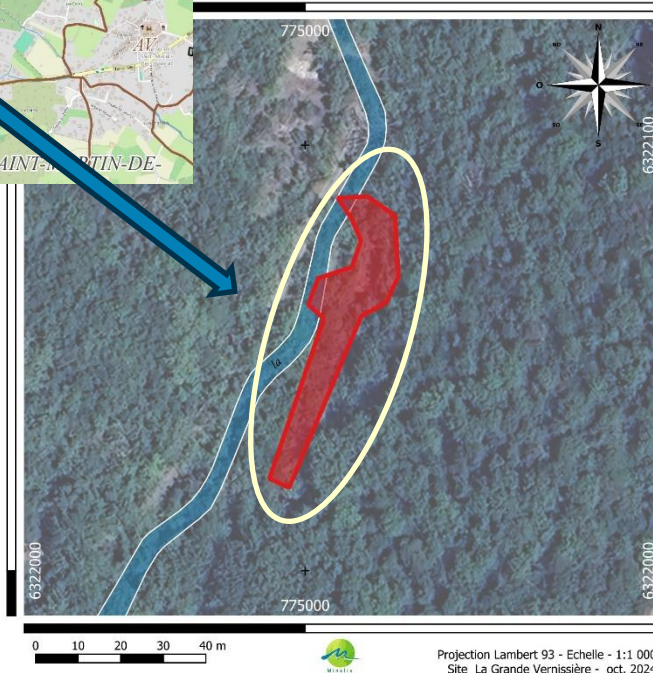
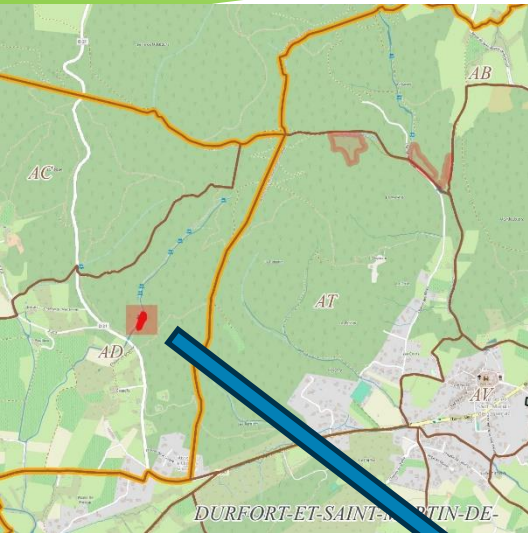
N. SAUZAY

Réunion d'information

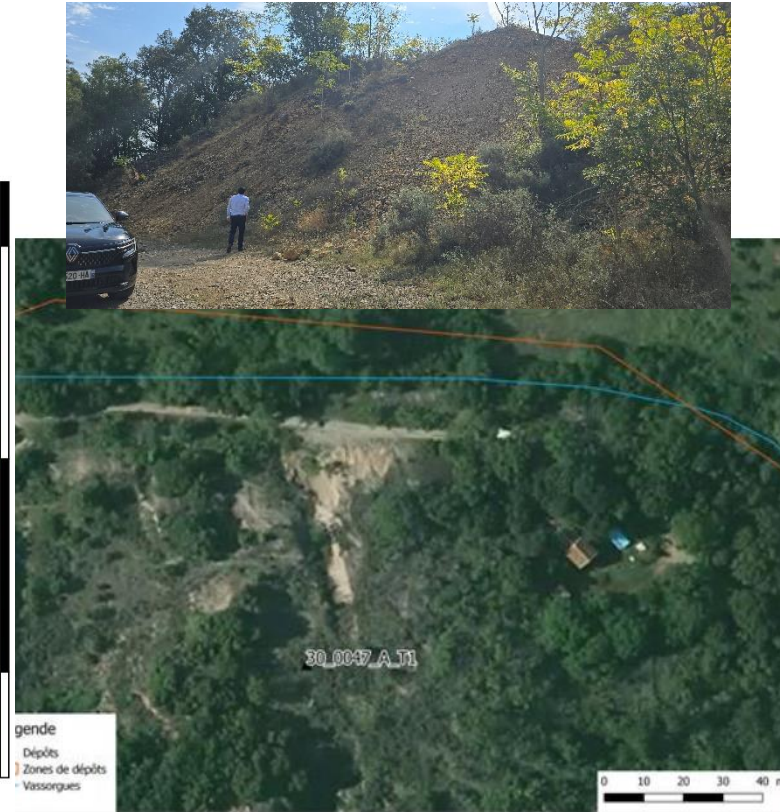
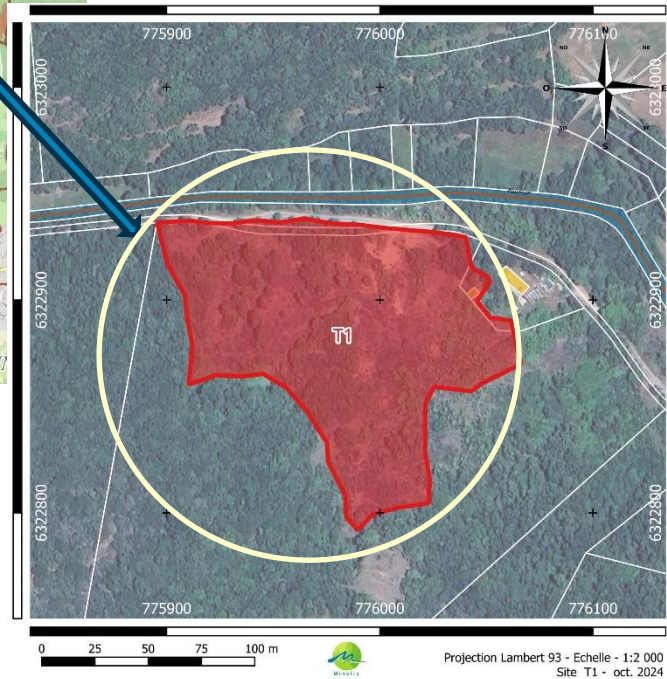
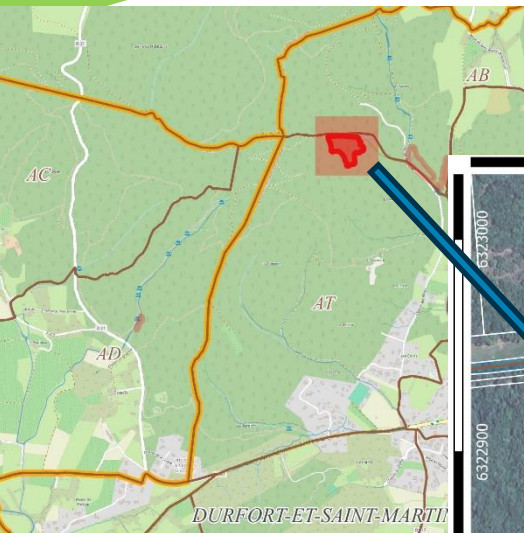
- ◆ 5 Sites concernés
 - La grande Vernissière :
 - Ancienne laverie

 - Lacoste :
 - Lacoste T1 : Dépôt de stérile de creusement au niveau de l'ancien site d'extraction
 - Lacoste T7 : Bassin de décantation de résidus de traitement
 - Lacoste T8 : Dépôt de résidus de traitement non végétalisé, avec une érosion active au nord des bassins
 - Lacoste T9 : Dépôt de résidus au Nord-ouest un bassin déjà réhabilité avec des « reprises » à faire.





GEODERIS recommande une mise en sécurité (grillage avec panneaux) avec implantation d'une végétalisation adaptée, sans recouvrement particulier.

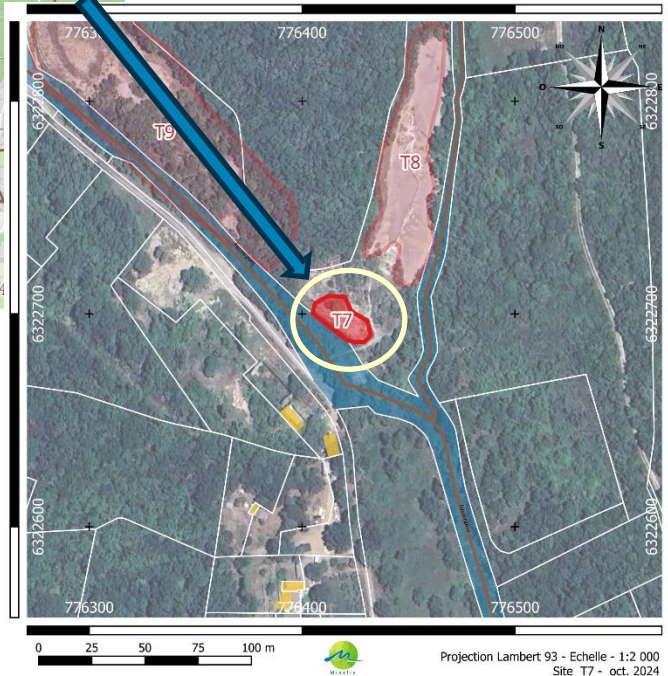


Talus d'environ 10 m de hauteur sur 30 à 40 m de long non végétalisé.

GEODERIS propose de déplacer l'ensemble des matériaux et de les utiliser sur le site de la digue à stériles (résidus) qui nécessite les travaux les plus importants.

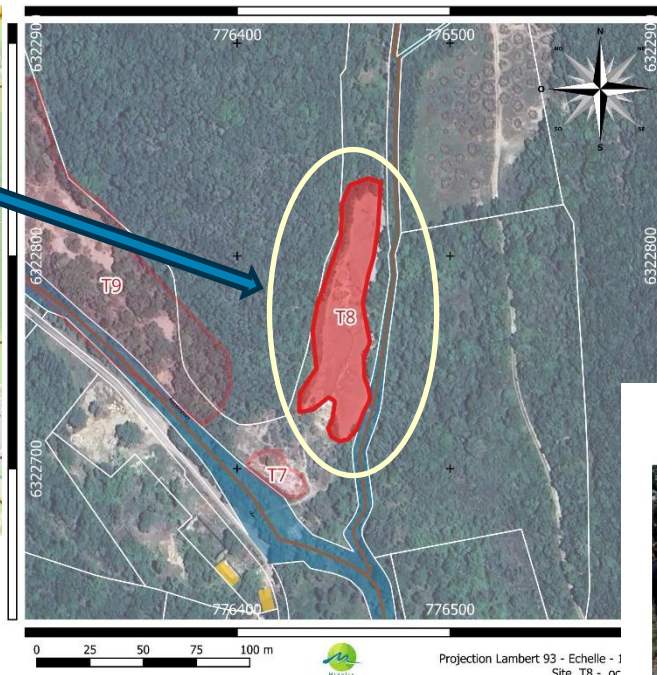
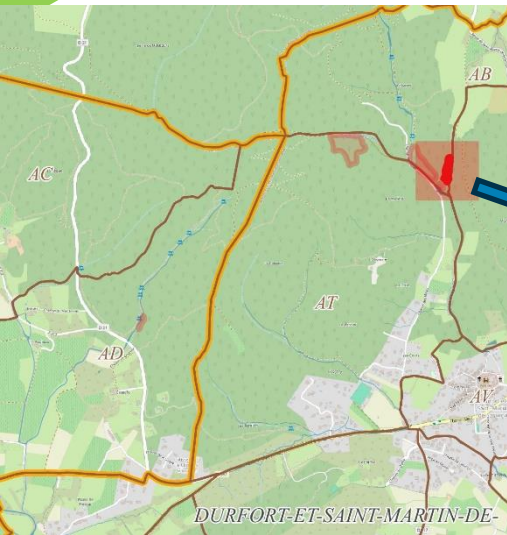
Un confortement – gabion/enrochement en pied et une revégétalisation du site pourraient être envisagés

GEODERIS préconise également la revégétalisation des zones à nu sur l'ensemble de la Mine à Ciel Ouvert (MCO).



Options proposées par GEODERIS :

- Rehaussement et confortement de l'ancienne digue du bassin ;
 - Recouvrement de l'ensemble de l'ouvrage au moyen d'un géosynthétique semi-étanche, couverture en toile de jute et couche de terre arable pour permettre une revégétalisation rapide ;
 - Signalisation à l'aide de panneaux interdisant l'accès du site ;
- ou
- Mise en décharge.



Sur ce site, GEODERIS préconise les actions suivantes :

- Drainage du dépôt par la construction d'un fossé de ceinture destiné à collecter les eaux de ruissèlement ;
- Connection du système de drainage en contrebas à un bassin de piégeage des fines ;
- Retalutage du dépôt avec une faible pente, enrochement en pied puis recouvrement à l'aide d'une couche stabilisatrice de stériles rocheux provenant de l'ancienne mine à ciel ouvert ou encore par un géosynthétique type «toile de jute» avant la mise en place d'une couche de terre arable permettant une revégétalisation à partir d'espèces végétales locales ;
- Pose d'un grillage de protection et mise en place d'une signalisation interdisant l'accès au site (moto cross, quad).

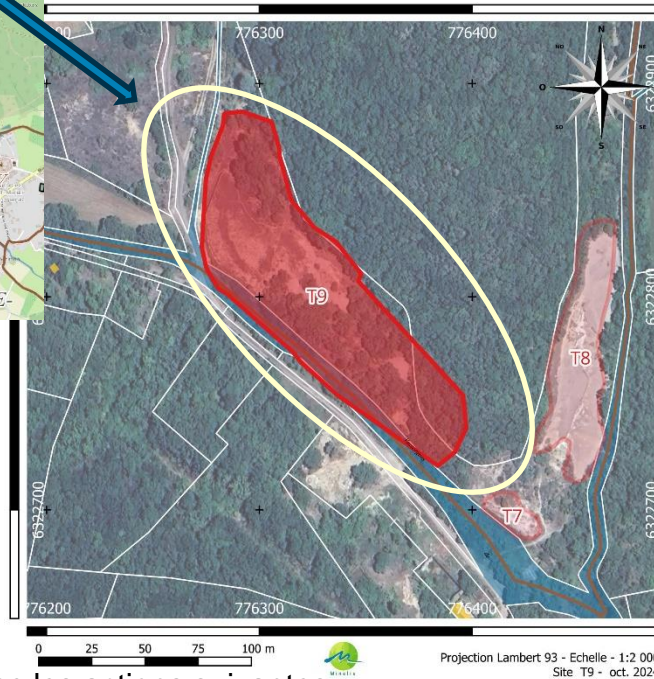
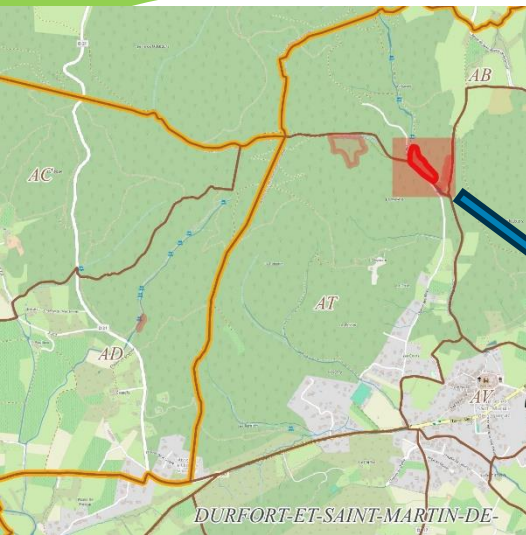


Figure 87 : Localisation des haldes de laverie partiellement stabilisées sur le site de Lacoste (mur de soutènement, végétalisation)



Figure 88 : Vue sur le talus stabilisé des haldes de laverie, et sur le mur de soutènement situé à la base.







Sur ce site, GEODERIS préconise les actions suivantes :

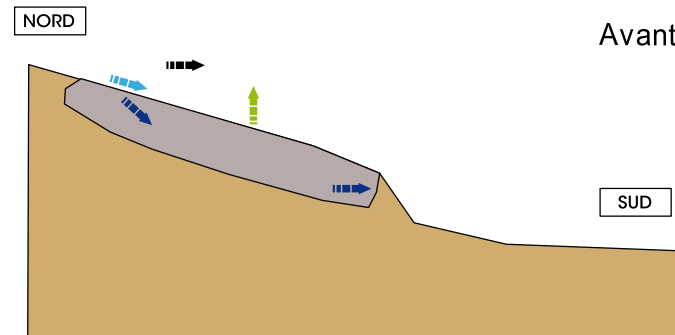
- Restaurer le mur de soutènement en bordure du Vassorgues de manière à protéger l'ensemble du dépôt des crues éventuellement dévastatrices du ruisseau ;
- Mettre en place un drain de collecte des eaux de ruissellement en tête de dépôt en vue de limiter le ruissellement et le ravinement des matériaux ;
- Réparer les zones ravinées en retalutant et installant des pièges à fines par exemple ; Revégétaliser les parties réparées ou non couvertes (plantes, arbustes locaux) sans endommager le couvert végétal déjà en place ;
- Mettre en place une signalisation interdisant l'accès au site.

Modalités de gestion possibles

- ◆ **Évacuation**
 - ◇ Pour les résidus fortement impactés et en quantités réduites
- ◆ **Confinement**
 - ◇ Pour les matériaux impactés en quantités et/ou surfaces importantes
- ◆ **Végétalisation**
 - ◇ Pour les zones à nu faiblement impactées

Légende

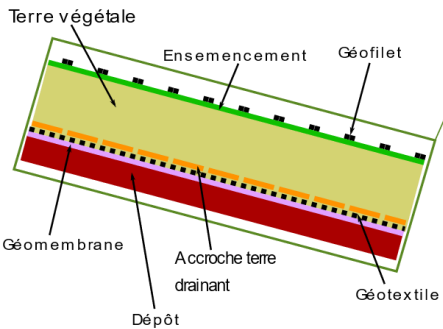
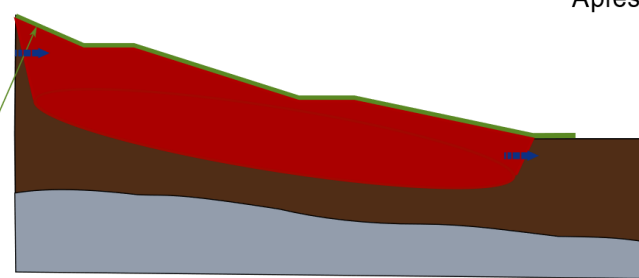
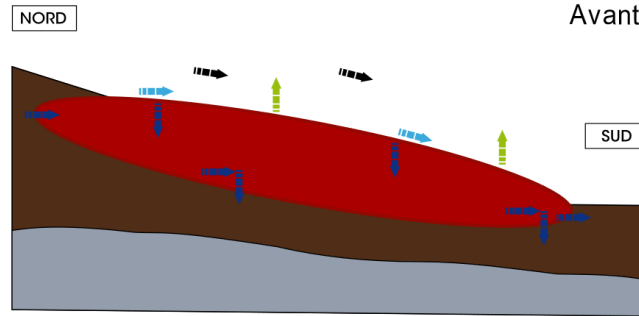
-  Transport éolien de particules
-  Infiltrations
-  Erosion du talus et ruissellement des résidus
-  Contact direct
-  Résidus de laverie
-  Remodelage et végétalisation de la zone



Excavation des matériaux impactés en centre de stockage adapté
Remblaiement et revégétalisation

Légende

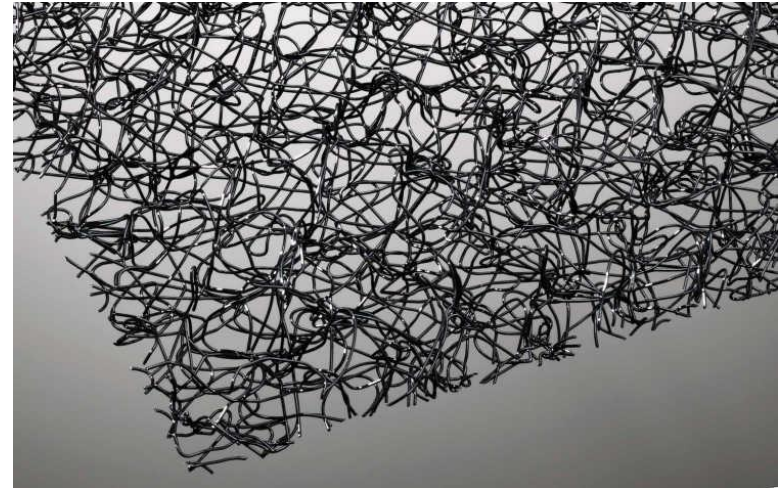
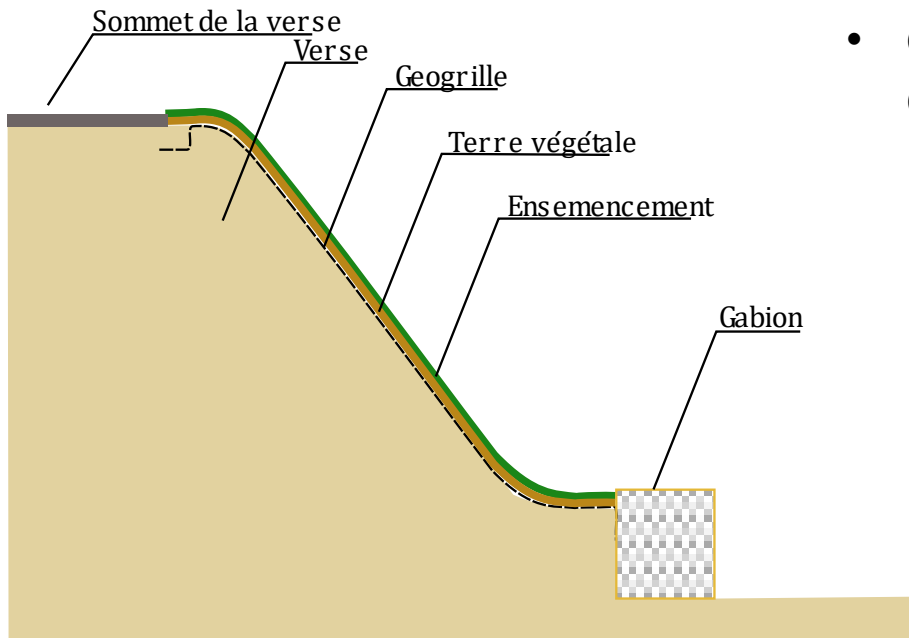
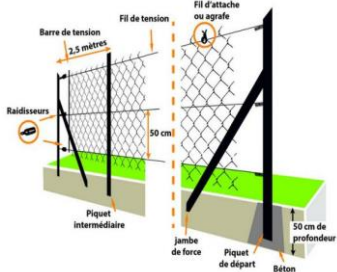
- Transport éolien de particules
- Infiltrations et possibilité de résurgence en bas de dépôt
- Erosion du dépôt et ruissellement transfert vers les eaux
- Contact direct
- Dépôt
- Complexe de confinement



Confinement strict : Remodelage de la pente du dépôt avec création de 2 risbermes et imperméabilisation par géomembrane



- Retaluter les flancs les plus raides pour réduire les pentes ;
- Végétaliser les talus avec :
 - Une géogrille ;
 - Un apport de terre végétale ;
 - Un ensemencement.
- Si nécessaire :
 - Protéger le pied du talus avec des gabions ;
 - Protéger le haut du talus avec une clôture ;
 - Gérer les eaux avec un fossé sommital et des descentes d'eau régulières.



Mesures de prévention en phase chantier

Les accès au site seront clôturés pendant le chantier :

- Les accès au chantier seront fermés par des barrières Heras pendant les travaux

Surveillance des poussières :

Le chantier fera l'objet d'une surveillance de l'émission des poussières

- Par Jauge Owen pour mesurer les retombées de poussières et leur caractéristique chimique
- Par Micro-capteur pour mesurer l'empoussièremment (PM_{2,5} et PM₁₀) en continu
 - Une alerte sera émise vers l'Entreprise et la MOE en temps réel pour adapter les modalités d'intervention sur site (adaptation de la brumisation, arrêt de l'activité...).



