

sèvre & loire news

la lettre d'infos mensuelle de la Communauté de communes Sèvre & Loire

ENFANCE & FAMILLE



C'EST QUOI UN LAEP ?

Un lieu d'échange dédié aux futurs parents, parents (familles ou adultes référents), enfants de 0 à 6 ans, un lieu convivial offrant la possibilité aux enfants et aux parents de discuter, jouer, échanger, rencontrer d'autres enfants, d'autres adultes, un lieu d'écoute qui permet aux parents et aux enfants de se retrouver autrement dans le respect du rythme de chacun.

Infos pratiques

Il n'y a aucune inscription préalable nécessaire, ce qui signifie que les familles peuvent venir spontanément sur la plage horaire d'ouverture. Le LAEP accueille tout le monde, sans jugement, dans un esprit de convivialité et d'entraide.

Les objectifs d'un LAEP

- Favoriser la mixité sociale
- Organiser un espace d'échanges et de ressources pour les parents
- Prévenir les situations de tensions et de conflits dans les familles
- Proposer un espace d'écoute confidentiel

L'anonymat et la confidentialité au cœur du LAEP

Le LAEP respecte l'anonymat et la confidentialité. Des professionnels formés, vous accueillent pour échanger sur ce que vous traversez. Ne restez pas seuls ! C'est un espace où l'on peut partager les joies et les défis de la parentalité en toute confiance.

Un soutien précieux pour les parents

Outre le plaisir que les tout-petits trouveront dans les jeux, le LAEP est un lieu où les parents peuvent partager un temps précieux avec leurs jeunes enfants. Les deux accueillants, formés à l'écoute seront disponibles tout au long des permanences pour répondre aux éventuelles interrogations et sollicitations du public. Elles mettront tout en œuvre pour que parents et enfants s'accordent du temps dans le plaisir de la découverte de l'autre. C'est un endroit où les familles peuvent se connecter, partager leurs expériences et se sentir soutenues dans leur rôle de parents.

IL Y A DU NOUVEAU

Une nouvelle permanence arrive à La Regrippière à compter du Vendredi 8 novembre 2024 de 9h30 à 11h30.

Rdv Impasse du Chaiseau à La Regrippière pour découvrir ce nouvel espace de rencontre pour petits & grands ! Cette permanence remplace celle du vendredi au Landreau.

Les permanences sur le territoire Sèvre & Loire

À compter du 4 novembre

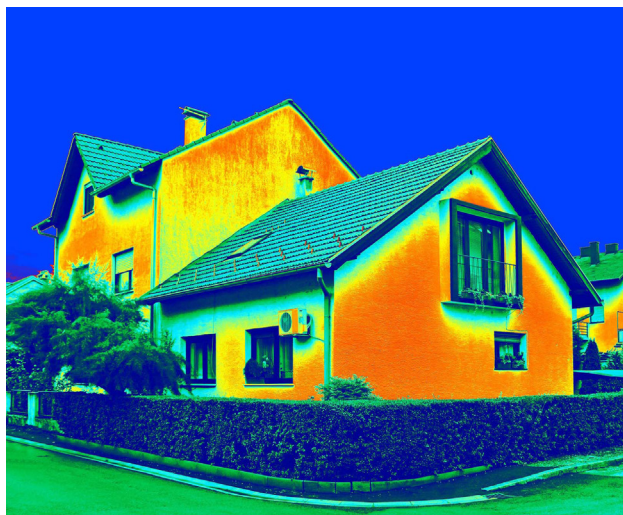
LE LOROUX-BOTTEREAU // Salle F. Praud Rue du Square // Permanence le mercredi de 9h30 à 11h30

LE LANDREAU // Pôle enfance // 2 La Brilletière // Permanence le jeudi de 9h30 à 11h30

LA REGRIPIÈRE // Impasse du Chaiseau // Permanence le vendredi de 9h30 à 11h30

VALLET // Multi accueil // La Maison des doudous // 2 rue saint Michel // Permanence le samedi de 9h30 à 11h30





BALADE THERMIQUE

Découvrez la face cachée des façades pour comprendre comment la chaleur s'échappe des habitations !

Équipé d'une caméra thermographique, un conseiller France Rénov' vous accompagne lors d'une balade nocturne. Cette caméra capte les déperditions d'énergie des bâtiments pour comprendre l'intérêt d'une bonne isolation et découvrir les solutions de rénovation.

Évènement gratuit et ouvert à tous

Rendez-vous **mardi 17 décembre de 18 h à 20 h à La Remaudière.**

Le lieu de rendez-vous est fixé devant la Marie 22 Rue Olivier de Clisson à La Remaudière.

N'oubliez pas de vous inscrire sur notre site : pcaet.cc-sevreloire.fr



Scannez le QR code pour vous inscrire.

LES MISSIONS DU SERVICE DE MAINTIEN À DOMICILE

Pourquoi les familles devraient-elles contacter le SAAD pour leurs proches ?

Pascal Evin, Vice-Président chargé des solidarités, nous explique :

Imaginez offrir à votre parent un quotidien serein, entouré par des professionnels tout en restant chez lui. Nos auxiliaires de vie s'occupent de tout, des repas aux activités de loisirs, en passant par l'aide à la toilette. Cela permet à vos proches de conserver leur autonomie, et à vous de profiter de moments de complicité.

Et pour les aidants, qu'est-ce que ça change ?

Le SAAD, c'est un vrai souffle d'air ! Vous pouvez passer du temps en famille sans le stress de la gestion du quotidien et des tâches. Vous savez que vos proches sont bien encadrés et heureux chez eux.

Chaque jour, une équipe d'auxiliaires de vie professionnelles est disponible pour répondre à vos besoins :

- Aide à la toilette et aux soins d'hygiène
- Aide à l'habillage et au déshabillage
- Aide aux transferts et déplacements
- Assistance aux démarches administratives simples
- Soutien moral et stimulation des acquis
- Accompagnement relationnel et social
- Répit pour les aidants
- Entretien du domicile et du linge
- Courses et aide à la préparation des repas

Qui Peut Bénéficier de Notre Soutien ?

Le SAAD est à votre disposition si vous êtes :

- Une personne âgée et/ou dépendante
- Une personne en situation de handicap
- Une personne sortant d'hospitalisation

Avec le SAAD de la Communauté de communes Sèvre & Loire, vous n'êtes jamais seul(e). Contactez notre équipe dès aujourd'hui pour toute question ou pour bénéficier de nos services :

Par téléphone : 02 51 71 92 20

Par email : aideadomicile@cc-sevreloire.fr

