



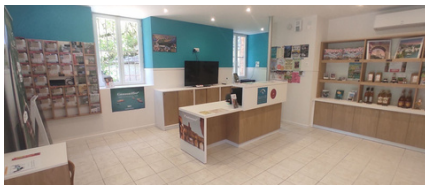
VALLÉE DU TARN  
& MONTS DE L'ALBIGOIS  
TOURISME | OCCITANIE

L'ANNÉE 2024 EN BREF !

# Les actualités de l'office de tourisme



ALBI  
VALLÉE DU TARN



## Ouverture d'un nouvel accueil touristique à Ambialet

Situé au 6 route du Prieuré à Ambialet, ce nouvel accueil a été inauguré le 9 juillet dernier. Il comprend notamment une nouvelle boutique avec des produits locaux et un espace dédié aux activités de pleine nature !

Ce projet est cofinancé par le Fonds Européen Agricole pour le Développement Rural, l'Etat, La Région Occitanie / Pyrénées-Méditerranée et le Département du Tarn.

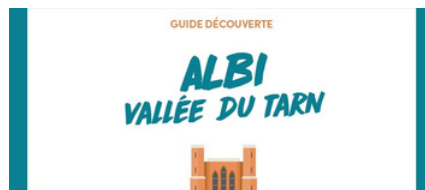


Projet cofinancé par le Fonds Européen Agricole pour le Développement Rural  
L'Europe investit dans les zones rurales



## Déplacement du chalet d'accueil à Trébas

Le bureau d'information touristique, auparavant situé à Ambialet, a été déplacé à Trébas.



Mise à jour du guide  
"Albi, Vallée du Tarn", Grand  
Site Occitanie, Sud de France



Actualisation du plan d'Ambialet



Carte touristique GR736 Gorges  
et Vallée du Tarn

Après le topoguide l'année dernière, une carte touristique gratuite sur le GR736 Gorges et Vallée du Tarn traversant 3 départements : Tarn, Lozère, et Aveyron est parue cette année.



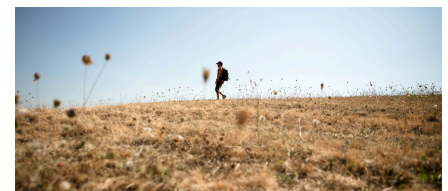
Application Tarn Pleine Nature

Une nouvelle application gratuite pour faire la promotion des sentiers de randonnées, les parcours d'orientation, de vélo et toutes autres activités de pleine nature !



Les animations de l'année

Des nouvelles visites ont été proposées : les balades nature animées par Bastien à Ambialet et au Fraysse, les visites de l'église d'Alban et de Lacalm pour les journées du patrimoine et les visites de collection de voitures anciennes.



Nouvelles activités sur le territoire

- Pôle Nature à Mont-Roc : 4 sites d'escalade, sentier de randonnée
- Mont 4'Roc, sentier de découverte
- La maison de Jean Jaurès à Bessoulet à Villefranche d'Albigeois labellisée Maison des Illustres
- Visite à la ferme de Cabri à Ledas-et-Penthiès
- Le parc animalier Animundo à Villefranche d'Albigeois
- Soirées aux flambeaux en canoë à Ambialet en été

Retrouver toutes les informations sur notre site web [www.valleedutarn-tourisme.com](http://www.valleedutarn-tourisme.com).



On renforce notre communication numérique avec la création de notre compte TikTok @valleedutarn-tourisme !

Nouveauté sur Instagram : 4 vidéos en format réel ont été tournées chez nos hébergeurs, d'autres à venir !

## 3 OBLIGATIONS POUR LES LOCATIONS DE MEUBLÉS

- Déclaration Cerfa en Mairie pour les gîtes et chambres d'hôtes
- Déclaration d'activité Cerfa (greffes du tribunal/CCI/chambre d'agriculture/URSSAF)
- Perception et déclaration de la taxe de séjour <https://valleedutarn.taxesejour.fr/>



SUIVEZ-NOUS ET PARTAGEZ AVEC #VALLEEDUTARN

[www.valleedutarn-tourisme.com](http://www.valleedutarn-tourisme.com)  
accueil.tourisme@valleedutarn.fr  
+33 (0)5 63 55 39 14 - +33 (0)7 88 40 23 08